

■ 色彩計画

- 川沿いの並木との調和に配慮した落ち着いたある色彩計画とする。
- 建物ボリュームが大きいため、周辺地になじみやすいグレー系を基調とする。
- EVシャフトや階段などの要素と建物構成を活かしたシンプルな計画とする。
- 大川沿いはバルコニーの隔壁側面にアクセントカラーをランダムに配色、明るく賑わいのある団地を演出する。

*アクセントカラー選定理由

- 既存永黒団地の外壁 → オレンジ系 → 永黒団地の思い出をつなぐカラー
- 豊かな山々の緑 → グリーン系 → 山々と団地をつなぐカラー
- 風景の軸となる大川 → ブルー系 → 水辺の風景をつなぐカラー
- 柔らかなホテルの光 → イエロー系 → 地域の宝をつなぐカラー

周囲の様々な要素を取り込みつつ、生まれ変わる団地に相応しく、住まい手や地域に活気をもたらすフレッシュな色を中心に選定した。

■ 使用色

・メインカラーとして使用

- | | |
|-----------------------|---------------|
| ベースカラー
2.5Y8.5/0.5 | サブカラー
N9.0 |
| サブカラー
N7.2 | サブカラー
N8.0 |

・アクセントカラー使用率

南面見付面積： 2,375.53㎡
 隔壁部面積： 1,130.35㎡
 アクセントカラー部面積： 102.43㎡

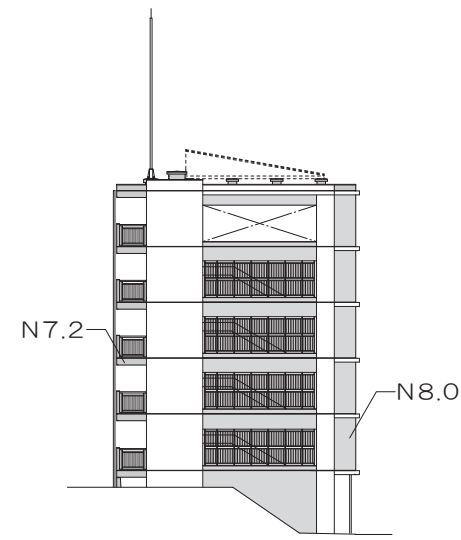
・バルコニー隔壁側面(片面)及び隔板側面(片面)に使用

- | | |
|--------------------------|--------------------------|
| アクセントカラー
8.4YR7.9/9.7 | アクセントカラー
1.0PB7.7/5.1 |
| アクセントカラー
2.3GY8.0/7.2 | アクセントカラー
3.4Y8.6/7.7 |

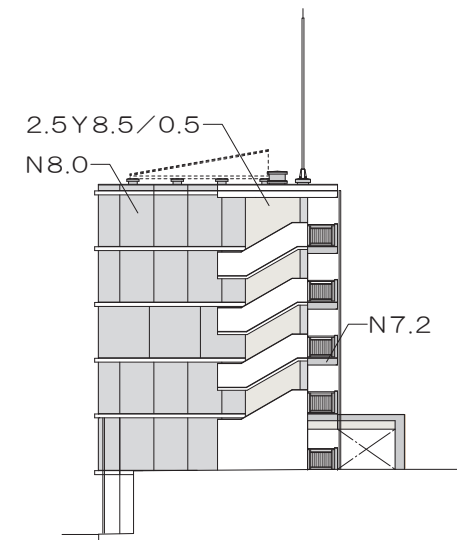
102.43 / 3,505.88 = 0.0292
 アクセントカラー使用率 2.92% < 見付全体面積 10% → OK



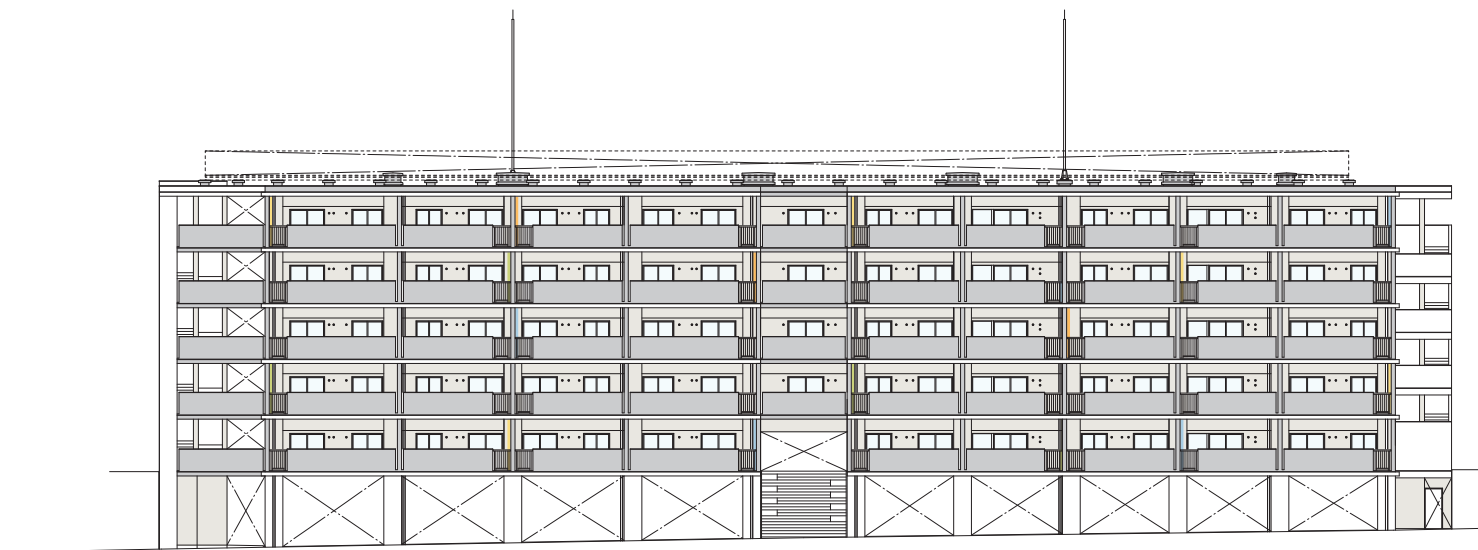
北面立面図



西面立面図



東面立面図



南面立面図

■ 使用色

・メインカラーとして使用

■ ベースカラー 2.5Y8.5/0.5

■ サブカラー N9.0

■ サブカラー N7.2

■ サブカラー N8.0

・バルコニー隔壁側面(片面)及び隔板側面(片面)に使用

■ アクセントカラー 8.4YR7.9/9.7

■ アクセントカラー 1.0PB7.7/5.1

■ アクセントカラー 2.3GY8.0/7.2

■ アクセントカラー 3.4Y8.6/7.7

・アクセントカラー使用率

南面見付面積: 892.46㎡

隔て壁部面積: 389.48㎡

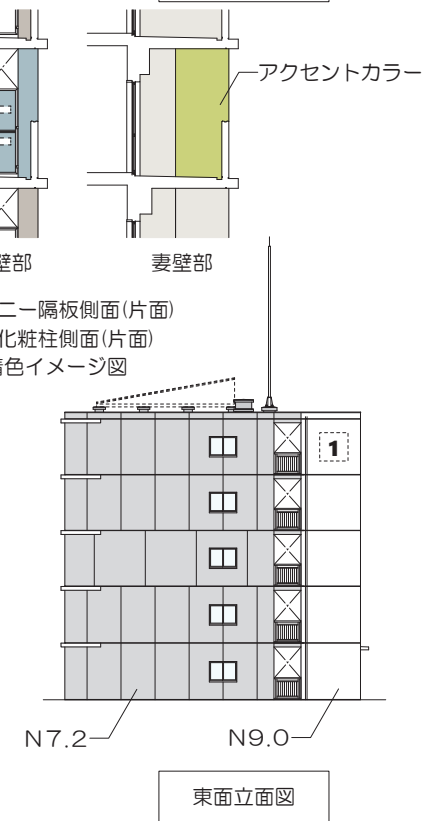
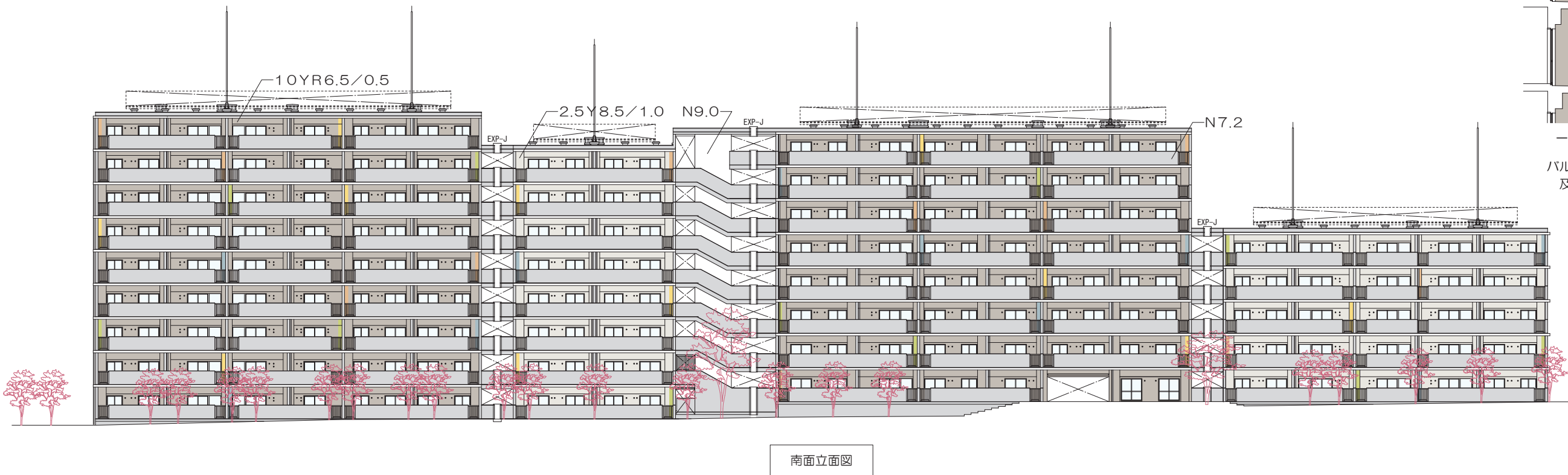
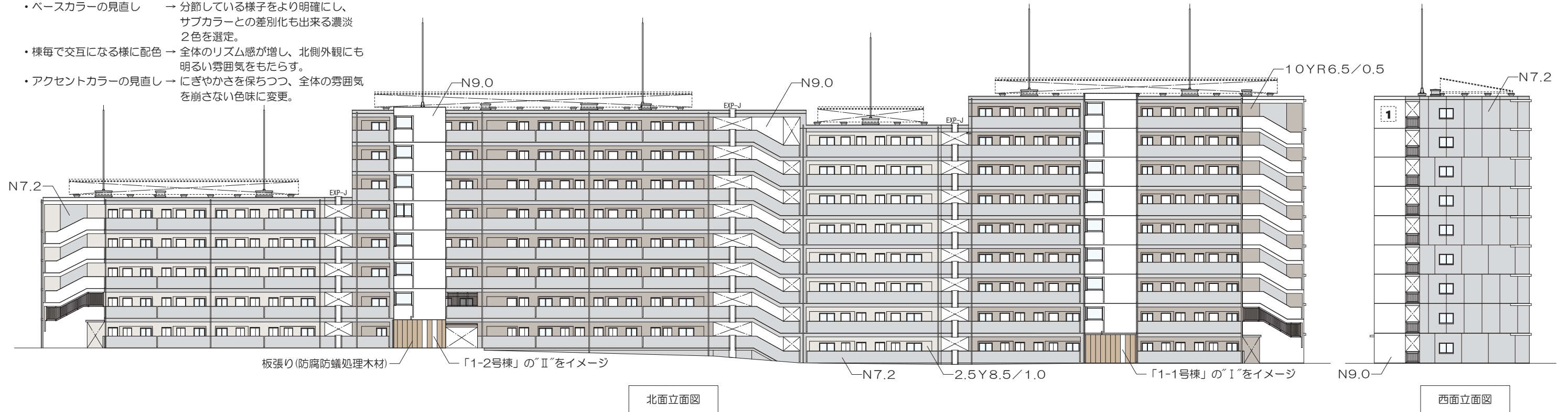
アクセントカラー部面積: 36.65㎡

$36.65 / 1,281.94 = 0.0285$

アクセントカラー使用率 2.85% < 見付全体面積 10% → OK

■ 景観アドバイザー協議後 変更点

- ・ベースカラーの見直し → 分節している様子をより明確にし、サブカラーとの差別化も出来る濃淡2色を選定。
- ・棟毎で交互になる様に配色 → 全体のリズム感が増し、北側外観にも明るい雰囲気をもたらす。
- ・アクセントカラーの見直し → にぎやかさを保ちつつ、全体の雰囲気を崩さない色味に変更。



■ 色彩計画

- ・川沿いの並木との調和に配慮した落ち着いたある色彩計画とする。
- ・建物ボリュームが大きいため、周辺地になじみやすいグレー系を基調とする。
- ・EVシャフトや階段などの要素と建物構成を活かしたシンプルな計画とする。
- ・大川沿いはバルコニーの隔壁側面と化粧柱側面にアクセントカラーをランダムに配色、明るく賑わいのある団地を演出する。

*アクセントカラー選定理由

- ・既存永黒団地の外壁 → オレンジ系 → 永黒団地の思い出をつなぐカラー
- ・豊かな山々の緑 → グリーン系 → 山々と団地をつなぐカラー
- ・風景の軸となる大川 → ブルー系 → 水辺の風景をつなぐカラー
- ・柔らかなホテルの光 → イエロー系 → 地域の宝をつなぐカラー

周囲の様々な要素を取り込みつつ、生まれ変わる団地に相応しく、住まい手や地域に活気をもたらすフレッシュな色を中心に選定した。

■ 使用色

・メインカラーとして使用

- ベースカラー① 10YR6.5/0.5
- サブカラー① N9.0
- ベースカラー② 2.5Y8.5/1.0
- サブカラー② N7.2

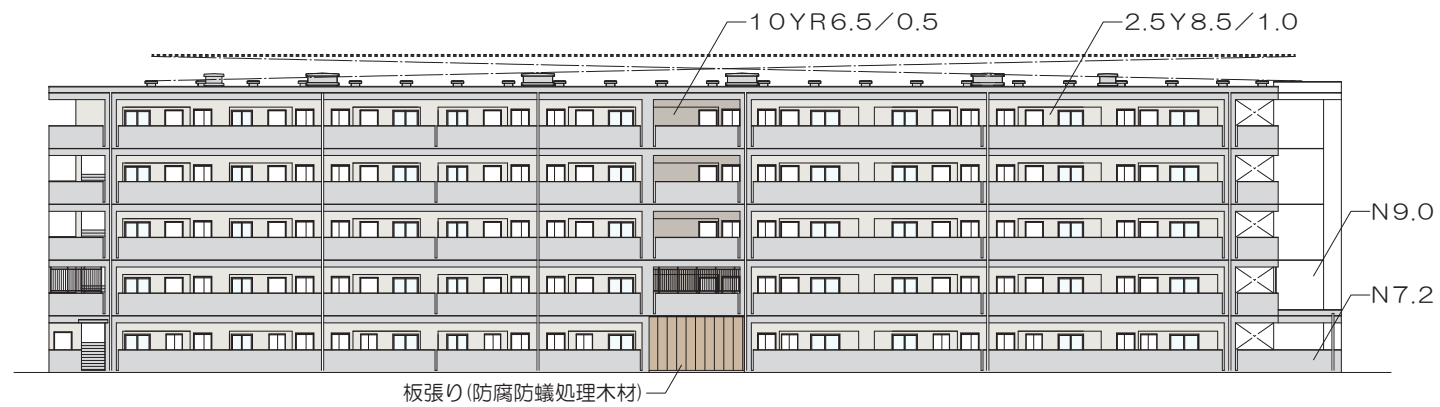
・バルコニー隔壁側面(片面)及び隔壁側面(片面)に使用

- アクセントカラー 10YR7.5/6.0
- アクセントカラー 5.0B7.0/2.0
- アクセントカラー 2.3GY8.0/7.2
- アクセントカラー 3.4Y8.6/7.7

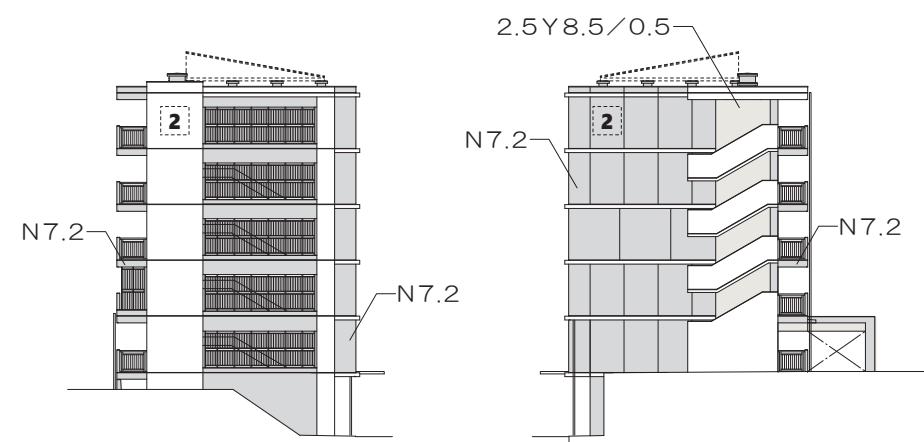
・アクセントカラー使用率

南面見付面積： 2,375.53㎡
 隔て壁部面積： 1,130.35㎡
 アクセントカラー部面積： 102.43㎡

102.43 / 3,505.88 = 0.0292
 アクセントカラー使用率 2.92% < 見付全体面積 10% → OK
 ※アクセントカラー部は実施計画時に異素材も視野に入れて仕上げを検討する。

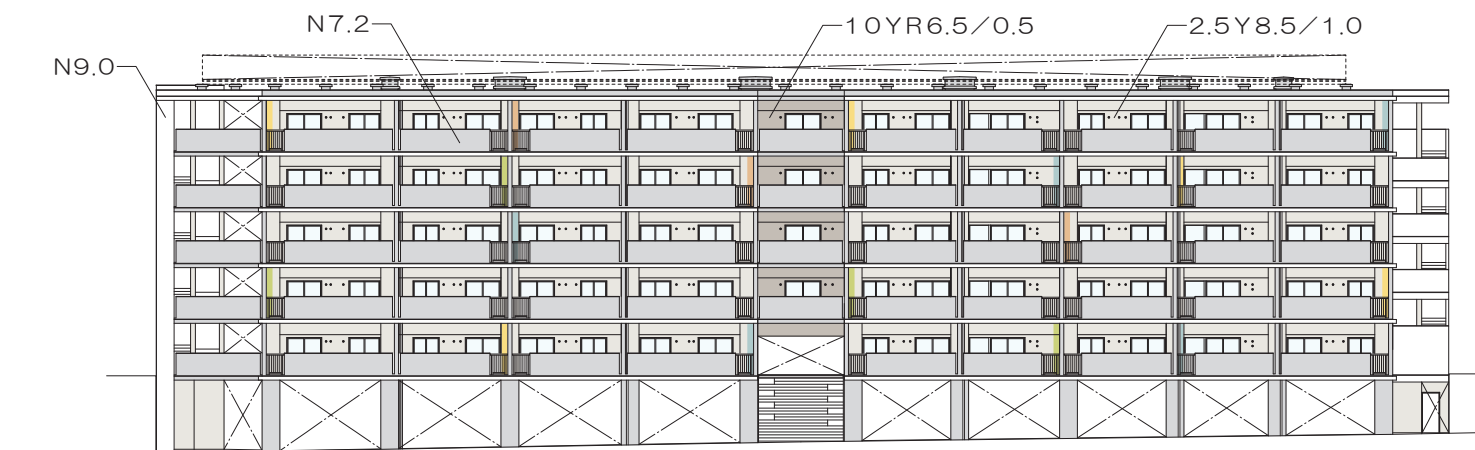


北面立面図



西面立面図

東面立面図



南面立面図

■ 使用色

・メインカラーとして使用

- ベースカラー① 10YR6.5/0.5
- ベースカラー② 2.5Y8.5/1.0

- サブカラー① N9.0
- サブカラー② N7.2

・バルコニー隔壁側面(片面)及び隔板側面(片面)に使用

- アクセントカラー 10YR7.5/6.0
- アクセントカラー 5.0B7.0/2.0
- アクセントカラー 2.3GY8.0/7.2
- アクセントカラー 3.4Y8.6/7.7

・アクセントカラー使用率

南面見付面積: 892.46㎡
 隔て壁部面積: 389.48㎡
 アクセントカラー部面積: 36.65㎡

$36.65 / 1,281.94 = 0.0285$
 アクセントカラー使用率 2.85% < 見付全体面積 10% → OK



