

市営永黒団地（23，24及び32号棟）石綿含有確認
調査結果報告書



永黒団地 一覧表

No.	採取日	団地名	部屋番号	採取場所	部材	定性結果	種類	石綿含有率
1	12月20日	23号棟		外壁	仕上塗材	無		
2	12月20日	"		階段室 軒裏	仕上塗材	無		
3	12月20日	"		設備ボックス 周囲	シーリング	無		
4	12月20日	"	203	廊下壁	石こうボード	無		
5	12月20日	"	203	廊下壁	ビニール系壁紙	無		
6	12月20日	"	203	洗面室床	塩ビシート	無		
7	12月20日	"	203	浴室天井	仕上塗材	無		
8	12月20日	"	203	便所床	塩ビシート	無		
9	12月20日	"	203	アルミサッシ周囲	シーリング	無		
10	12月20日	"	302	洗面室床	塩ビシート	無		
11	12月20日	"	402	玄関床	塩ビシート	無		
12	12月20日	"	402	便所床	塩ビシート	無		
13	12月20日	"	402	LDK天井	化粧石こうボード	無		
14	12月20日	"	402	洗面室床	塩ビシート	無		
15	12月20日	"	402	浴室天井	バスリブ	無		
16	12月20日	"	403	洗面室床	塩ビシート	無		
17	12月20日	"	403	浴室天井	ケイカル板	有	Chr	7.1%
18	12月20日	24号棟		外壁	仕上塗材	無		
19	12月20日	"		階段室 軒裏	仕上塗材	無		
20	12月20日	"		1階バルコニー下CB塞ぎ外壁	仕上塗材	無		
21	12月20日	"	401	便所天井	仕上塗材	無		
22	12月20日	"	401	洋室天井	石こうボード	無		
23	12月20日	32号棟		外壁	仕上塗材	無		
24	12月20日	"		廊下 軒裏	仕上塗材	無		
25	12月20日	"		ポンプ室 軒裏	仕上塗材	無		
26	12月21日	"	203	DK天井	仕上塗材	有	Chr	7.2%
27	12月21日	"	203	洗面室床	塩ビシート	無		
28	12月21日	"	203	浴室天井	仕上塗材	無		
29	12月21日	"	401	洗面室床(クリーム)	塩ビシート	有	Chr	0.2%
30	12月21日	"	401	洗面室床(ピンク)	塩ビシート	無		
31	12月21日	"	402	浴室天井	ケイカル板	有	Chr、Amo	10.8%
32	12月21日	"	402	洗面室床	塩ビシート	無		
33	12月21日	"	402	便所床	塩ビシート	無		
34	12月21日	"	402	和室天井	石こうボード	無		
35	12月20日	受水槽		外壁	仕上塗材	無		
36	12月20日	受水槽		軒裏	仕上塗材	無		
37	12月20日	倉庫		外壁	仕上塗材	無		

備考

石綿の種類の中には、次の記号で記載している。

Chr:クリソタイル Amo:アモサイト Cro:クロシドライト Tre/Act:トレモライト/アクチノライト

Ant:アンソフィライト

分析結果

試料 No.	試料名称	定性分析結果				石棉含有判定結果		
		X線回折分析法		分散染色法		石棉の 有無	石棉の 種類	
		石棉の 有無	石棉の 種類	石棉の 有無	石棉の 種類			
1	永黒団地 23号棟 外壁	有(無)	—	有(無)	—	有(無)	—	
2	永黒団地 23号棟 階段室軒裏	有(無)	—	有(無)	—	有(無)	—	
3	永黒団地 23号棟 設備ボックス周 囲	有(無)	—	有(無)	—	有(無)	—	
4	永黒団地 23号棟 203室 廊下壁 (石こうボード)	有(無)	—	有(無)	—	有(無)	—	
5	永黒団地 23号棟 203室 廊下壁 (ビニール系塗料)	有(無)	—	有(無)	—	有(無)	—	
6	永黒団地 23号棟 203室 洗面室床	有(無)	—	有(無)	—	有(無)	—	
7	永黒団地 23号棟 203室 浴室天井	有(無)	—	有(無)	—	有(無)	—	
8	永黒団地 23号棟 203室 便所床	有(無)	—	有(無)	—	有(無)	—	
9	永黒団地 23号棟 203室 アルミサッシ周囲	有(無)	—	有(無)	—	有(無)	—	
10	永黒団地 23号棟 302室 洗面室床	有(無)	—	有(無)	—	有(無)	—	
11	永黒団地 23号棟 402室 玄関床	有(無)	—	有(無)	—	有(無)	—	
12	永黒団地 23号棟 402室 便所床	有(無)	—	有(無)	—	有(無)	—	
13	永黒団地 23号棟 402室 LDK天井	有(無)	—	有(無)	—	有(無)	—	
14	永黒団地 23号棟 402室 洗面室床	有(無)	—	有(無)	—	有(無)	—	
15	永黒団地 23号棟 402室 浴室天井	有(無)	—	有(無)	—	有(無)	—	
備考								

注1) 石棉の種類の中には、次の記号で記載している。

Chr: クリソタイル Amo: アモサイト Cro: クロシドライト Trc/Act: トレモライト/アクチノライト
Ant: アンソフィライト

試料 No.	試料名称	定性分析結果				石棉含有判定結果		
		X線回折分析法		分散染色法		石棉の 有無	石棉の 種類	
		石棉の 有無	石棉の 種類	石棉の 有無	石棉の 種類			
16	永黒団地 23号棟 403室 洗面室床	有(無)	—	有(無)	—	有(無)	—	
17	永黒団地 23号棟 403室 浴室天井	有・無	Chr	有・無	Chr	有・無	Chr	
18	永黒団地 24号棟 外壁	有(無)	—	有(無)	—	有(無)	—	
19	永黒団地 24号棟 階段室軒裏	有(無)	—	有(無)	—	有(無)	—	
20	永黒団地 24号棟 1階バルコニー下CB塞ぎ外壁	有(無)	—	有(無)	—	有(無)	—	
21	永黒団地 24号棟 401室 便所天井	有(無)	—	有(無)	—	有(無)	—	
22	永黒団地 24号棟 401室 浴室天井	有(無)	—	有(無)	—	有(無)	—	
23	永黒団地 32号棟 外壁	有(無)	—	有(無)	—	有(無)	—	
24	永黒団地 32号棟 廊下軒裏	有(無)	—	有(無)	—	有(無)	—	
25	永黒団地 32号棟 ポンプ室軒裏	有(無)	—	有(無)	—	有(無)	—	
26	永黒団地 32号棟 203室 DK天井	有・無	Chr	有・無	Chr	有・無	Chr	
27	永黒団地 32号棟 203室 洗面室床	有(無)	—	有(無)	—	有(無)	—	
28	永黒団地 32号棟 203室 浴室天井	有(無)	—	有(無)	—	有(無)	—	
29	永黒団地 32号棟 401室 洗面室床 (クリム)	有・無	Chr	有・無	Chr	有・無	Chr	
30	永黒団地 32号棟 401室 洗面室床 (ペンタ)	有(無)	—	有(無)	—	有(無)	—	
31	永黒団地 32号棟 402室 浴室天井	有・無	Chr,Amo	有・無	Chr,Amo	有・無	Chr,Amo	
32	永黒団地 32号棟 402室 洗面室床	有(無)	—	有(無)	—	有(無)	—	
33	永黒団地 32号棟 402室 便所床	有(無)	—	有(無)	—	有(無)	—	
34	永黒団地 32号棟 402室 和室天井	有(無)	—	有(無)	—	有(無)	—	
35	永黒団地 受水槽 外壁	有(無)	—	有(無)	—	有(無)	—	
36	永黒団地 受水槽 軒裏	有(無)	—	有(無)	—	有(無)	—	
37	永黒団地 倉庫 外壁	有・無	Chr	有(無)	—	有(無)	—	
備考								

注1) 石棉の種類項には、次の記号で記載している。

Chr: クリソタイル Amo: アモサイト Cro: クロシドライト Tre/Act: トレモライト/アクチノライト
Ant: アンソフィライト

分析結果

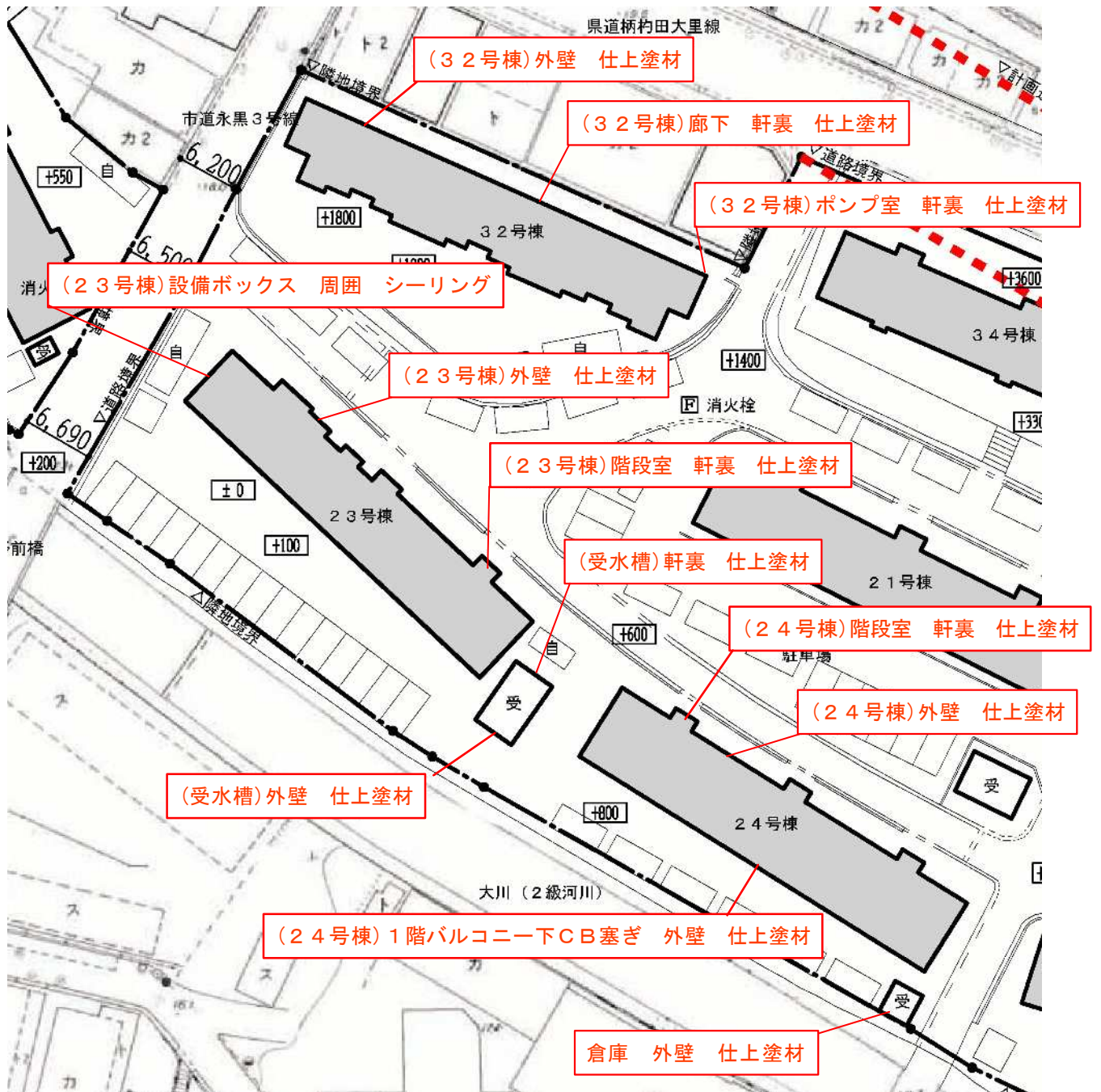
試料 No.	試料名称	定量分析結果		
		石綿の種類	石綿含有率 (%)	
1	永黒団地 23号棟 403室 浴室天井	Chr	7.1	
2	永黒団地 32号棟 203室 DK天井	Chr	7.2	
3	永黒団地 32号棟 401室 洗面室床 (クリーム)	Chr	0.2	
4	永黒団地 32号棟 402室 浴室天井	Chr,Amo	10.8	
備考				

注1) 石綿の種類の中には、次の記号で記載している。

Chr: クリソタイル Amo: アモサイト Cro: クロシドライト Tre/Act: トレモライト/アクチノライト

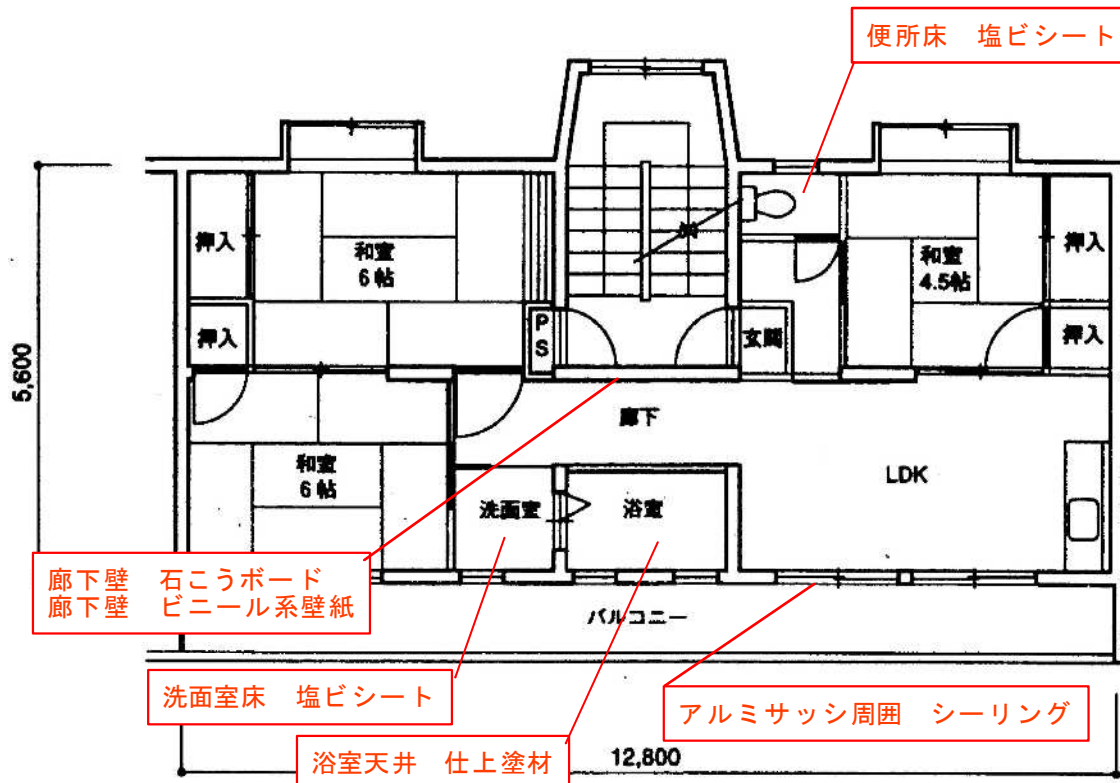
Ant: アンソフィライト

市営永黒団地（23，24及び32号棟）石綿含有確認調査（分析調査対象箇所図）

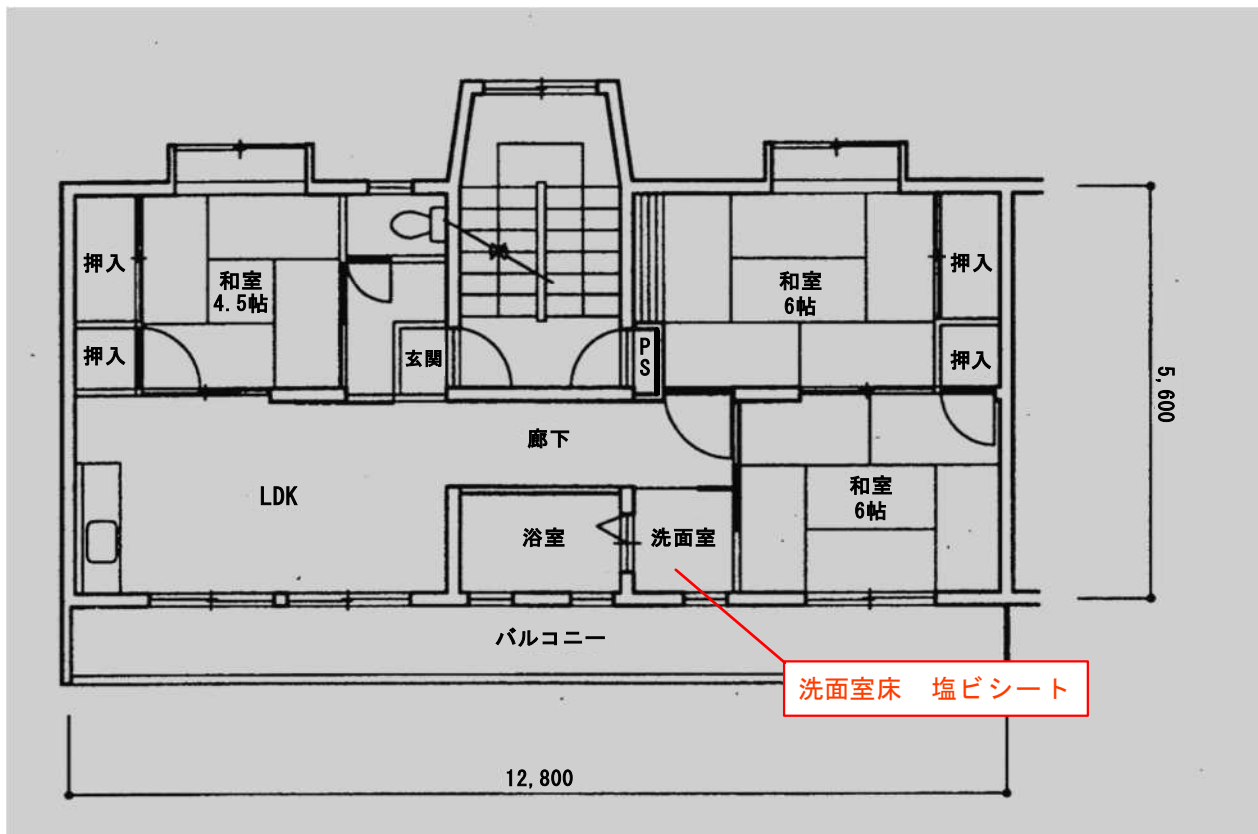


分析調査対象箇所

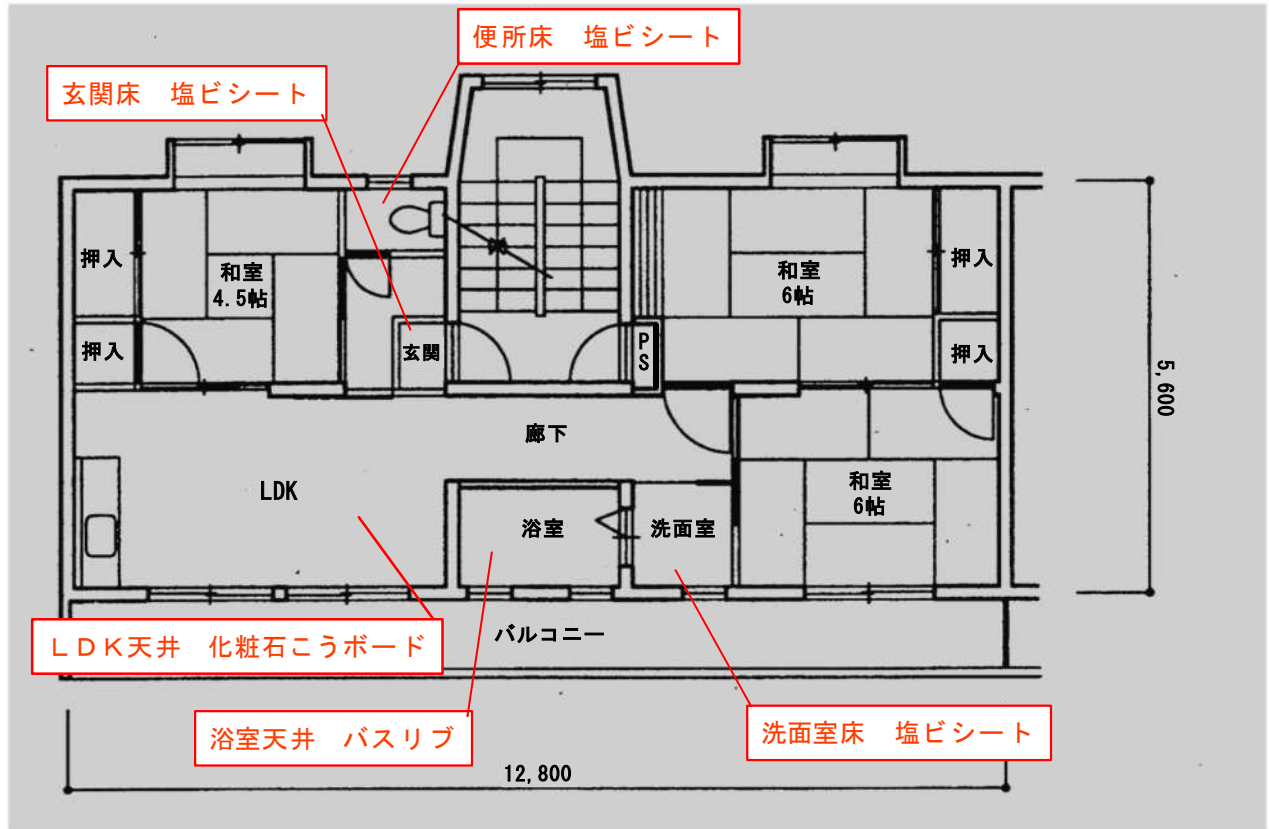
23号棟203号室



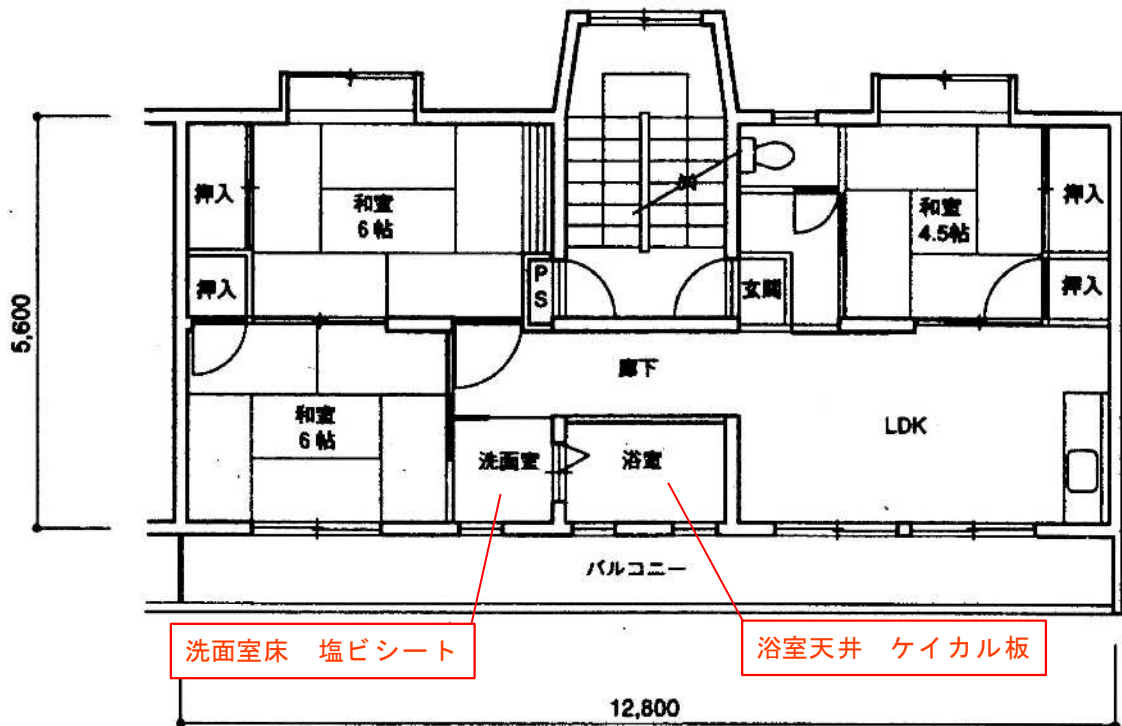
23号棟302号室



23号棟402号室

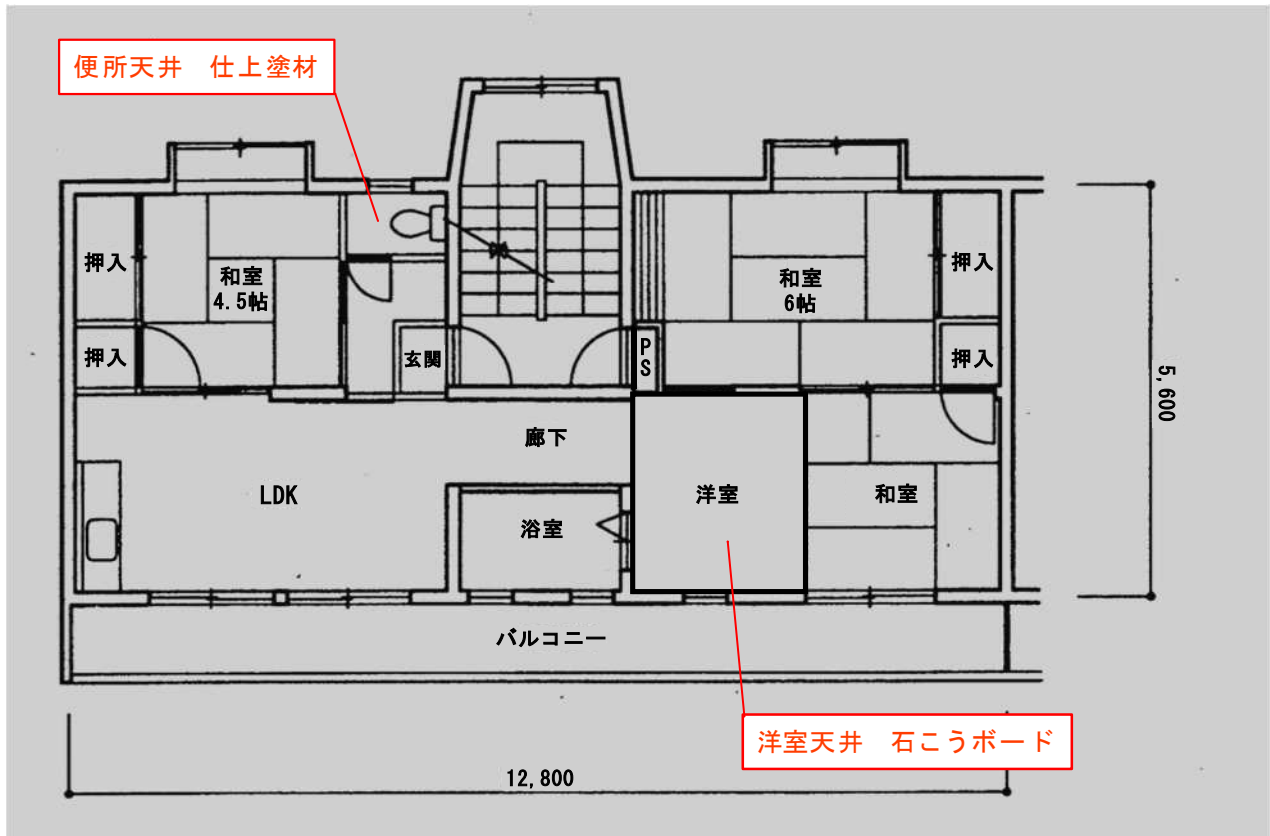


23号棟403号室



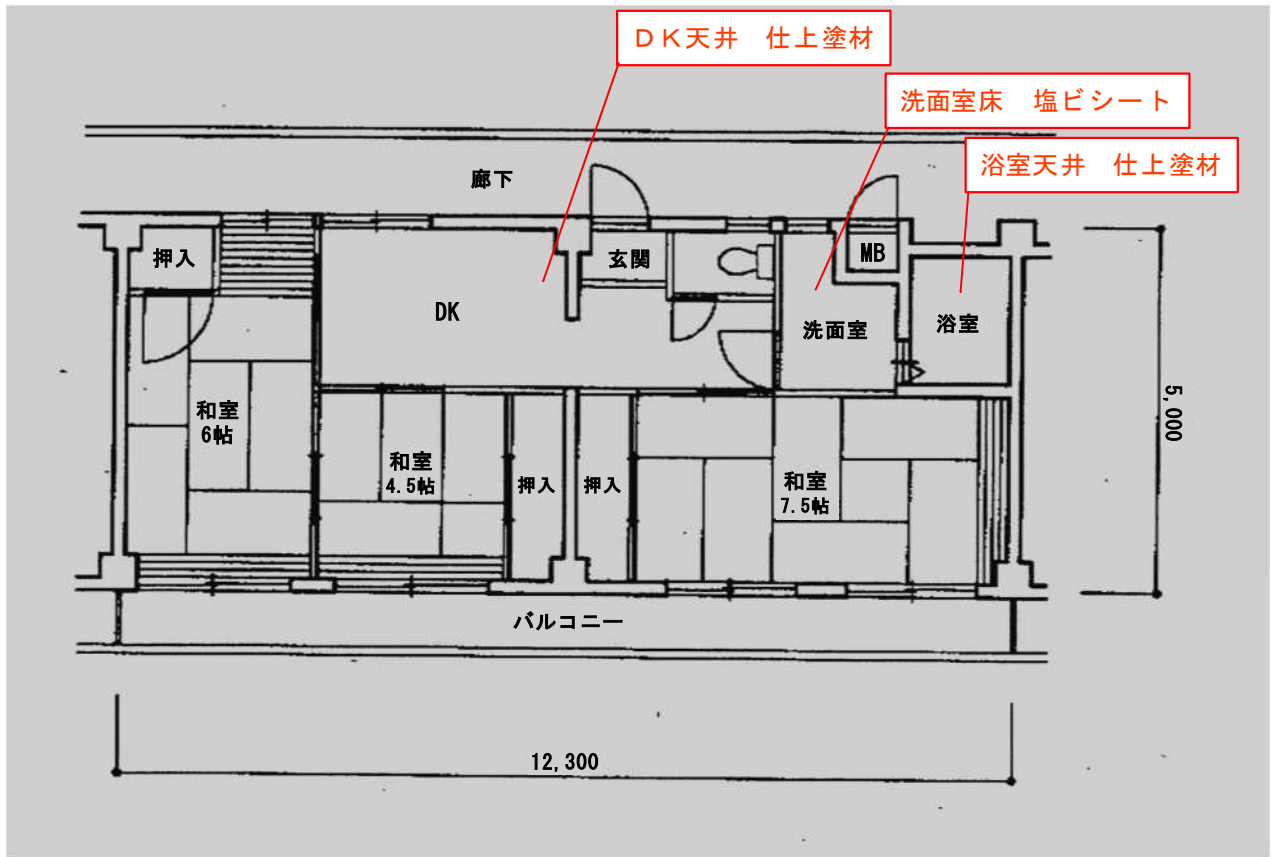
分析調査対象箇所

24号棟401号室

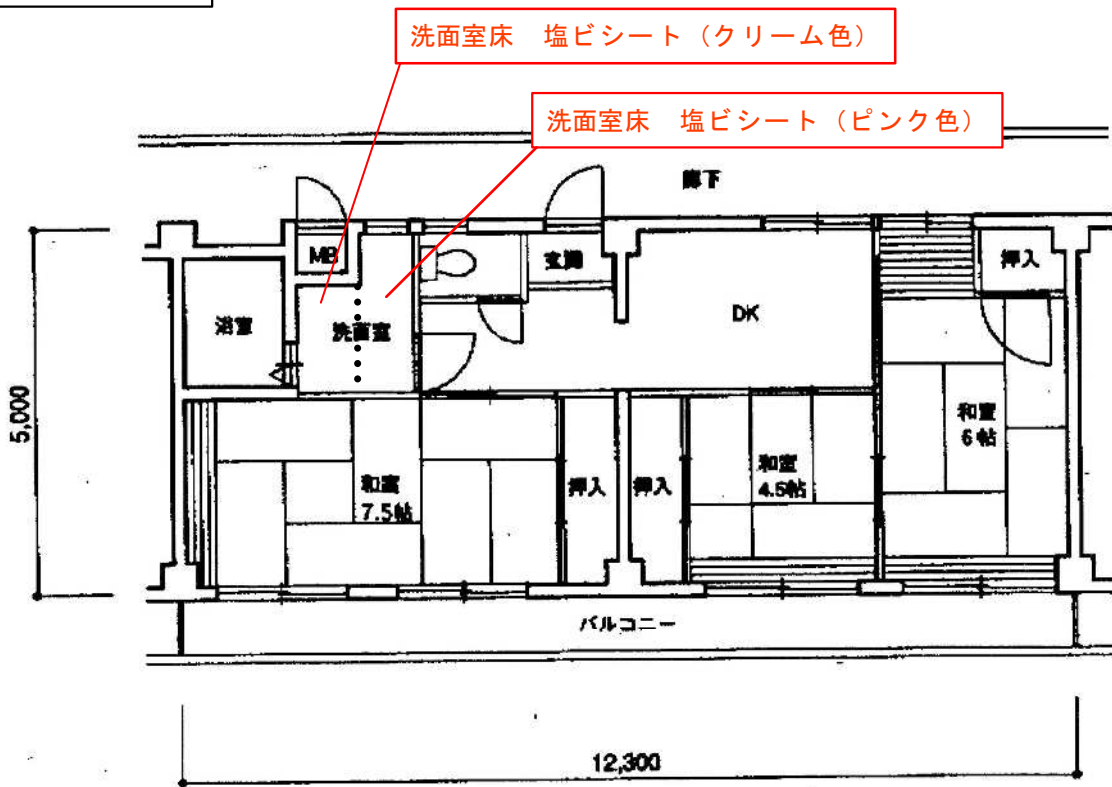


分析調査対象箇所

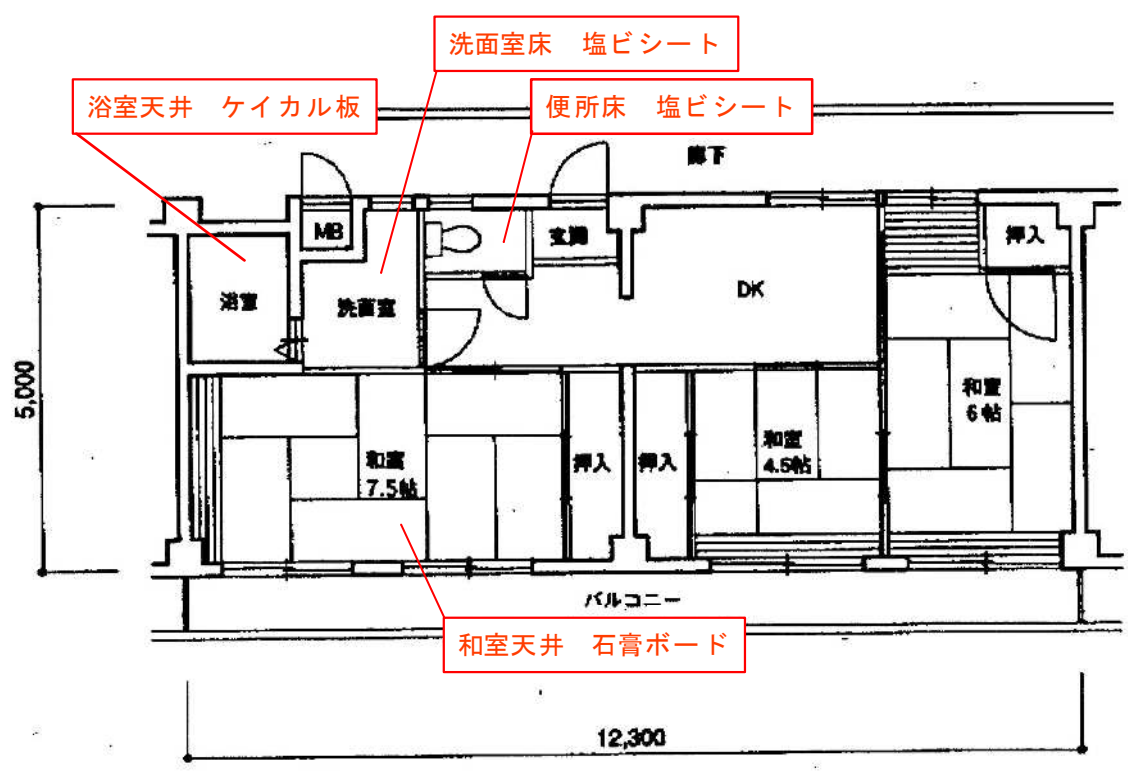
32号棟203号室



32号棟401号室



32号棟402号室



分析調査対象箇所