

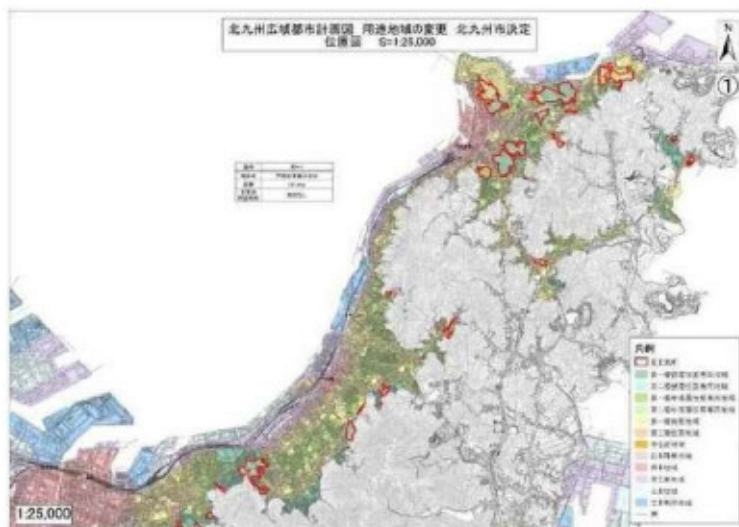
## 北九州広域都市計画 区域区分、用途地域の変更について【第8回随時見直し】

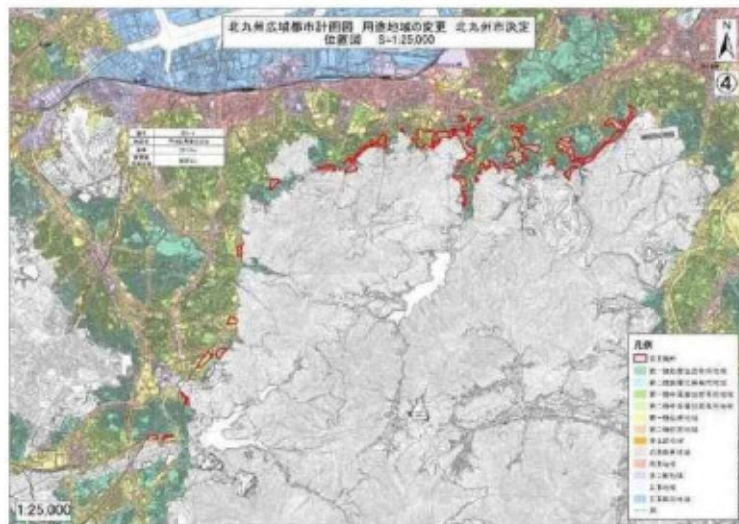
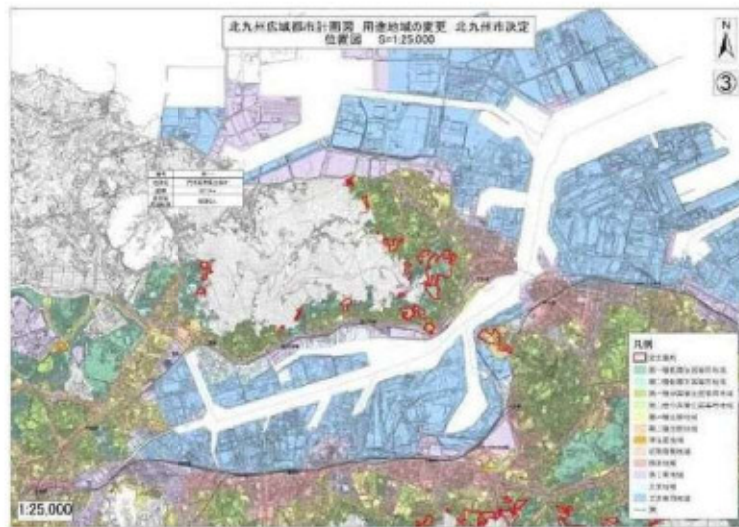
### 1. 目的

北九州広域都市計画区域は、北九州市の一部、中間市、苅田町の一部区域で構成されている。このうち北九州市については、昭和45年12月28日に線引きに係る都市計画を初めて決定して以降、社会状況の変化に対応するため、これまでに8回の定期見直しに加え、必要に応じて随時見直しを行っており、平成30年には、「北九州市都市計画マスタープラン」を改定し、少子高齢化の時代においても活力のあるまちを持続的に育てていくため、コンパクトなまちづくりを推進していくこととしている。

今回の区域区分の変更は、市街化区域内の災害リスクの高い地域や人口密度の低下が見込まれる地域などを新たな住宅地開発等により市街化が広がらないように、市街化区域を市街化調整区域へ編入するものである。

### 2. 位置図





### 3. 都市計画の変更内容

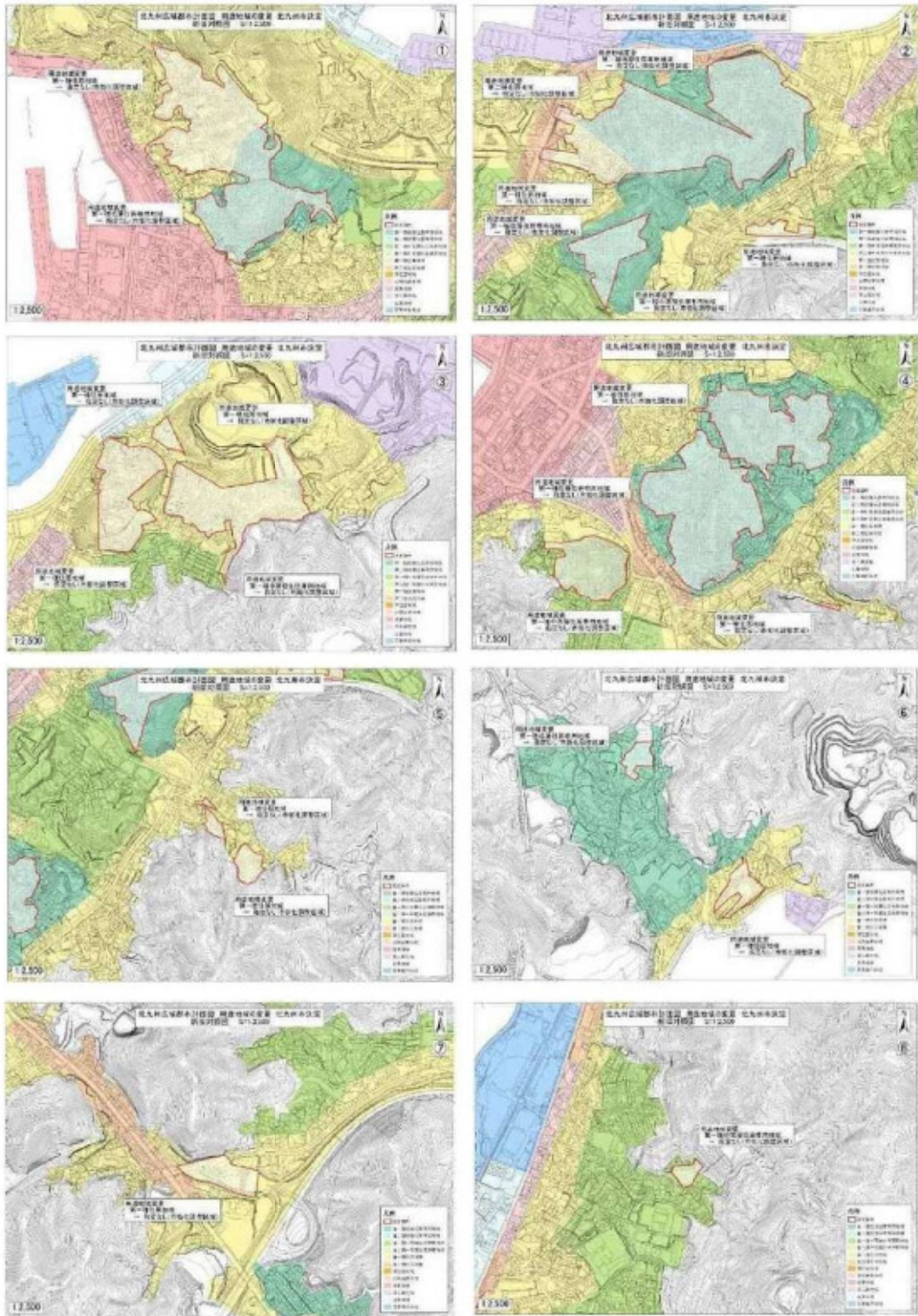
#### 1) 区域区分の変更

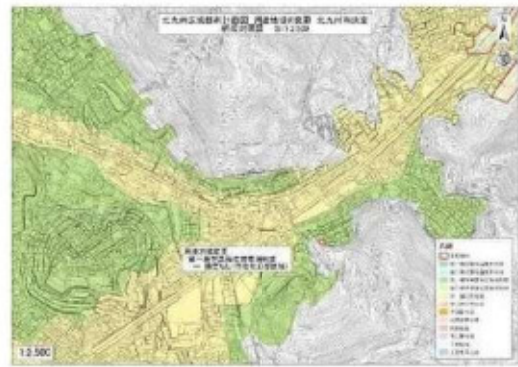
番号	地区名	変更前	変更後	理由	面積
即-1	門司区青葉台ほか	市街化区域	市街化調整区域	市街化調整区域への編入	281.5ha

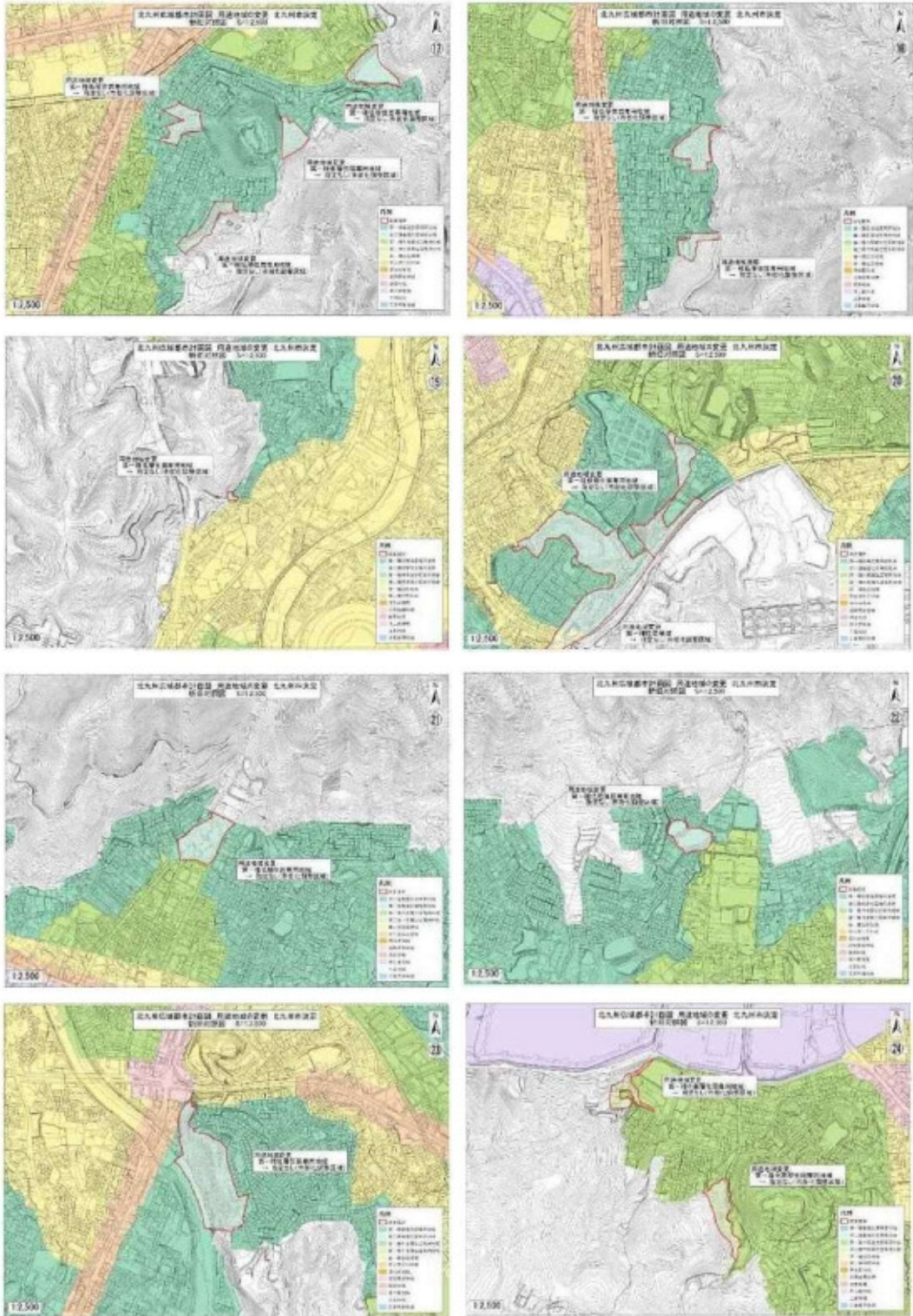
#### 2) 用途地域の変更

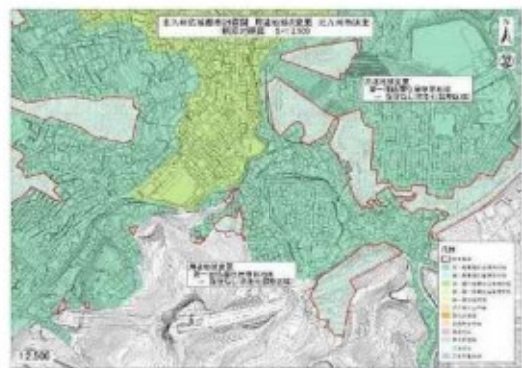
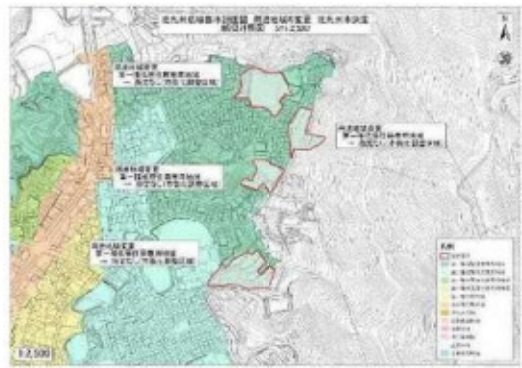
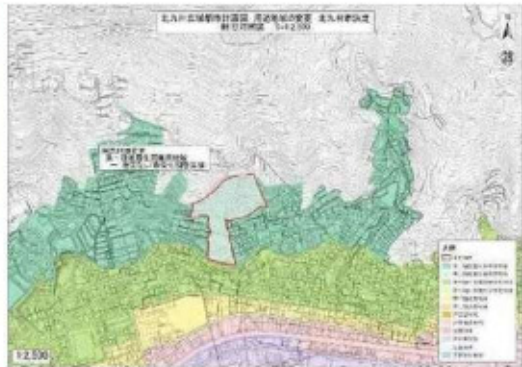
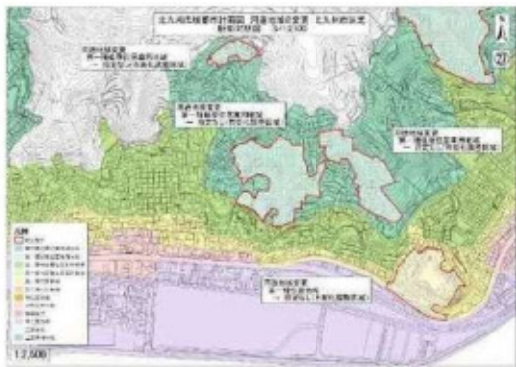
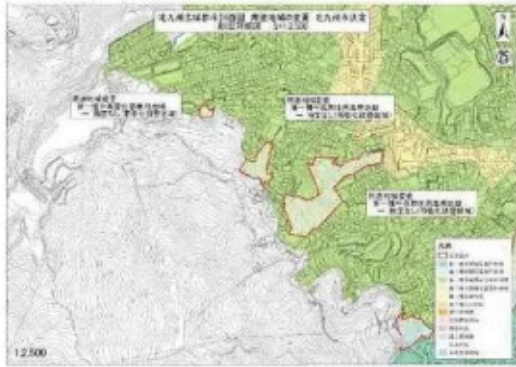
番号	地区名	変更前	変更後	(容積率/ 建ぺい率)	高さの制限 外壁後退	面積
即-1	門司区 青葉台ほか	第一種低層住居専用地域	-	-	-	195.2ha
		第一種中高層住居専用地域	-	-	-	29.2ha
		第一種住居地域	-	-	-	56.7ha
		第二種住居地域	-	-	-	0.4ha

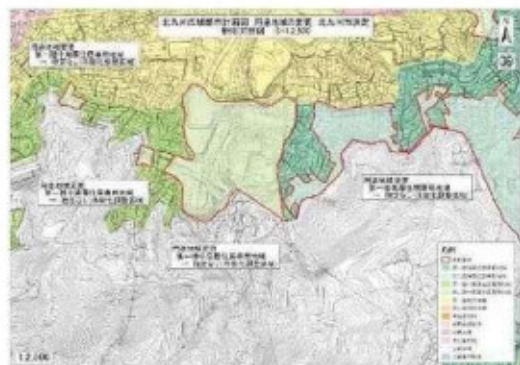
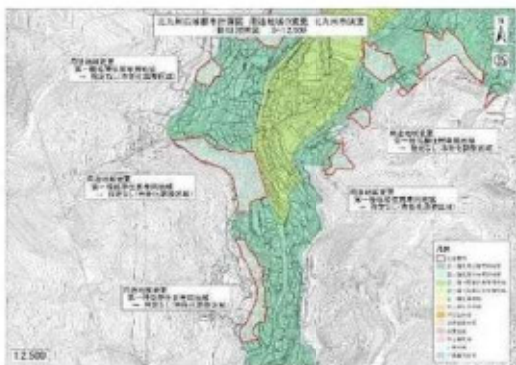
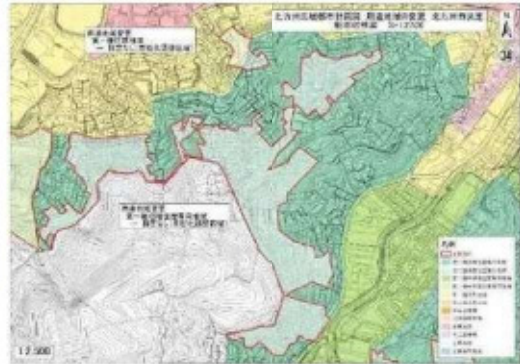
### 3) 新旧对照图

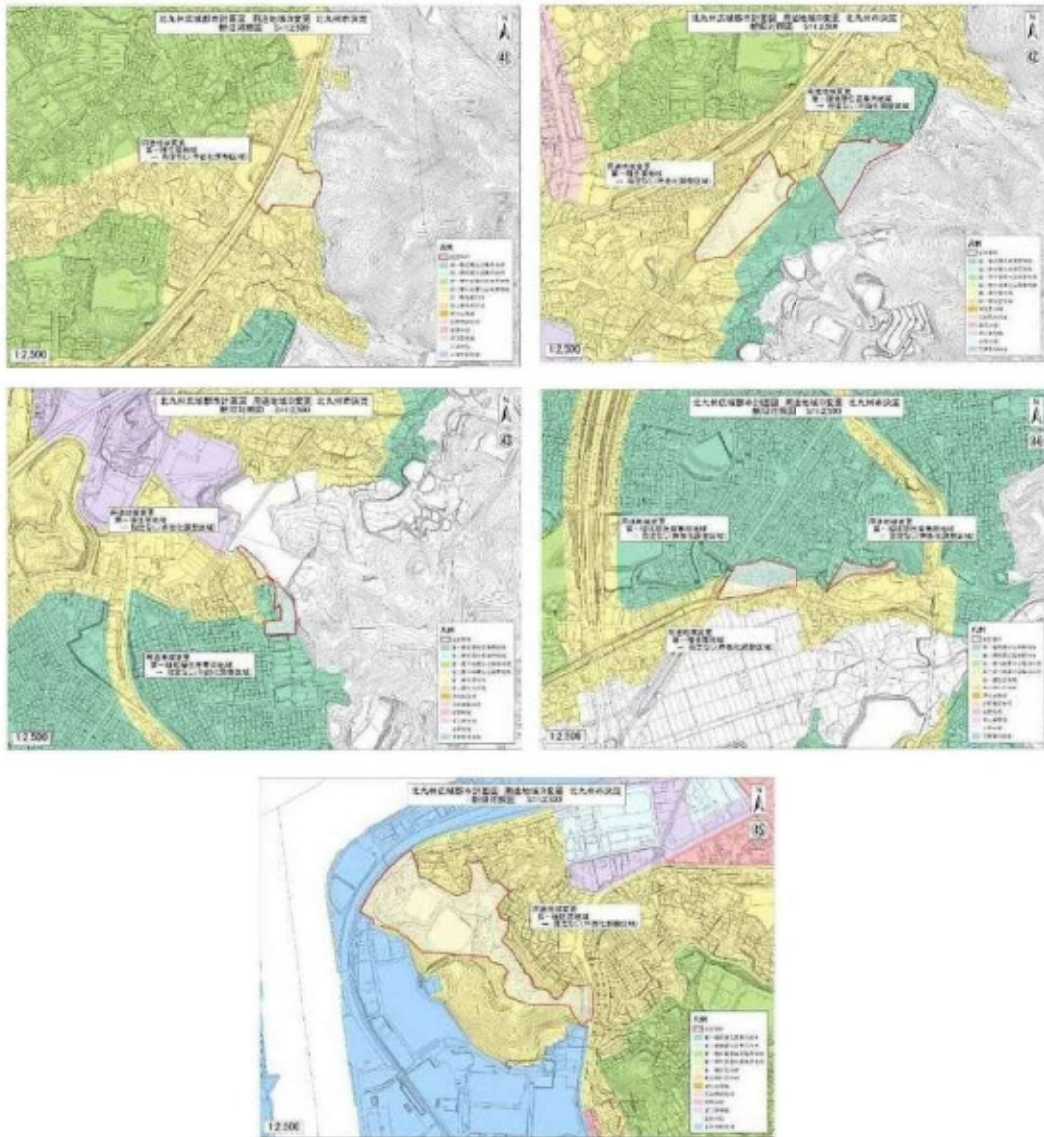












#### 4. 都市計画決定のスケジュール (予定)

- |                 |              |
|-----------------|--------------|
| 都市計画原案の縦覧・公聴会   | … 令和5年9月・10月 |
| 都市計画案の縦覧 (法定縦覧) | … 令和6年2月     |
| 都市計画審議会         | … 令和6年5月     |
| 都市計画決定の告示       | … 令和6年7月     |