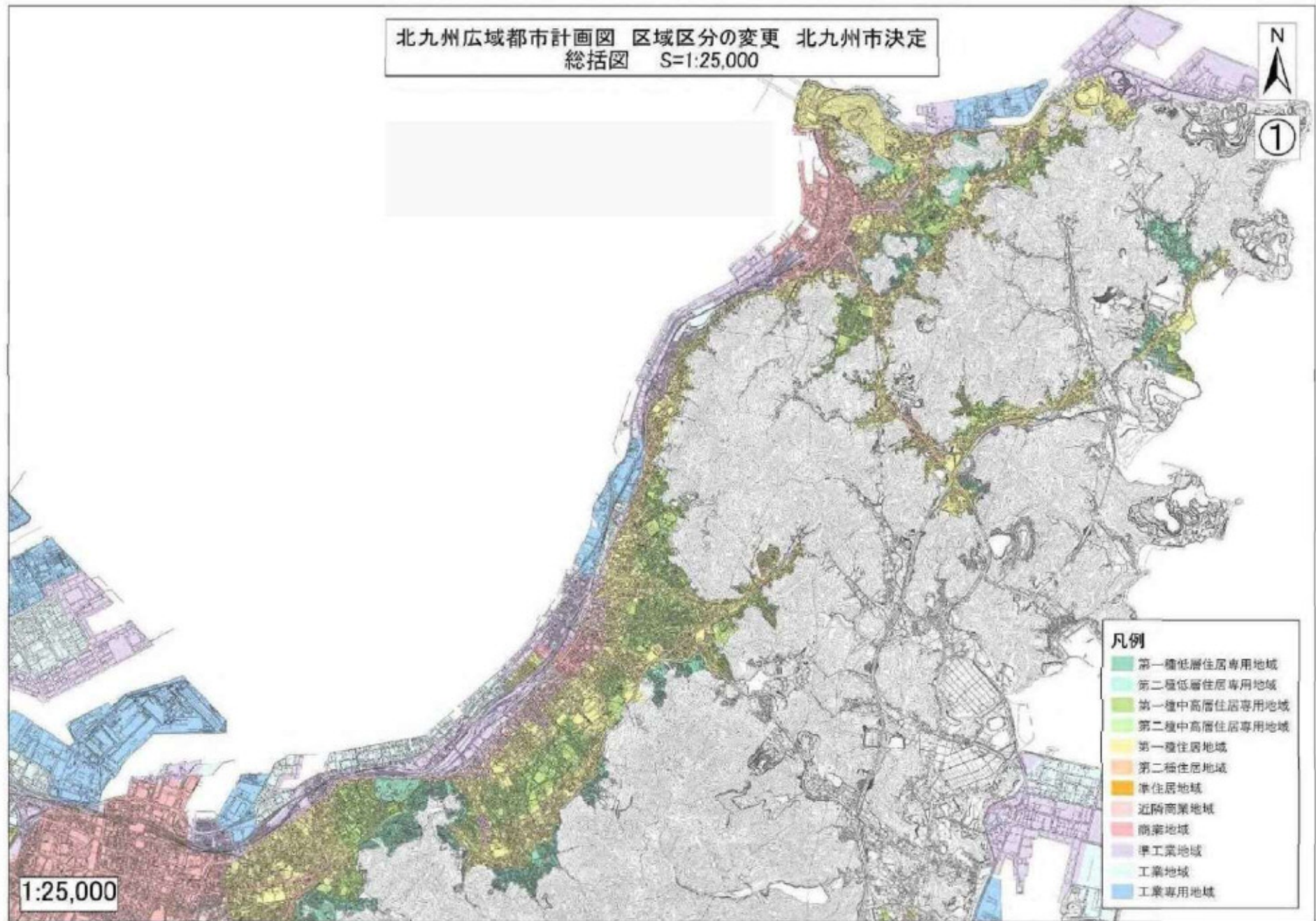


北九州広域都市計画図 区域区分の変更 北九州市決定  
総括図 S=1:25,000



①



- 凡例
- 第一種低層住居専用地域
  - 第二種低層住居専用地域
  - 第一種中高層住居専用地域
  - 第二種中高層住居専用地域
  - 第一種住居地域
  - 第二種住居地域
  - 単住居地域
  - 近隣商業地域
  - 商業地域
  - 準工業地域
  - 工業地域
  - 工業専用地域

1:25,000



北九州広域都市計画図 区域区分の変更 北九州市決定  
総括図 S=1:25,000

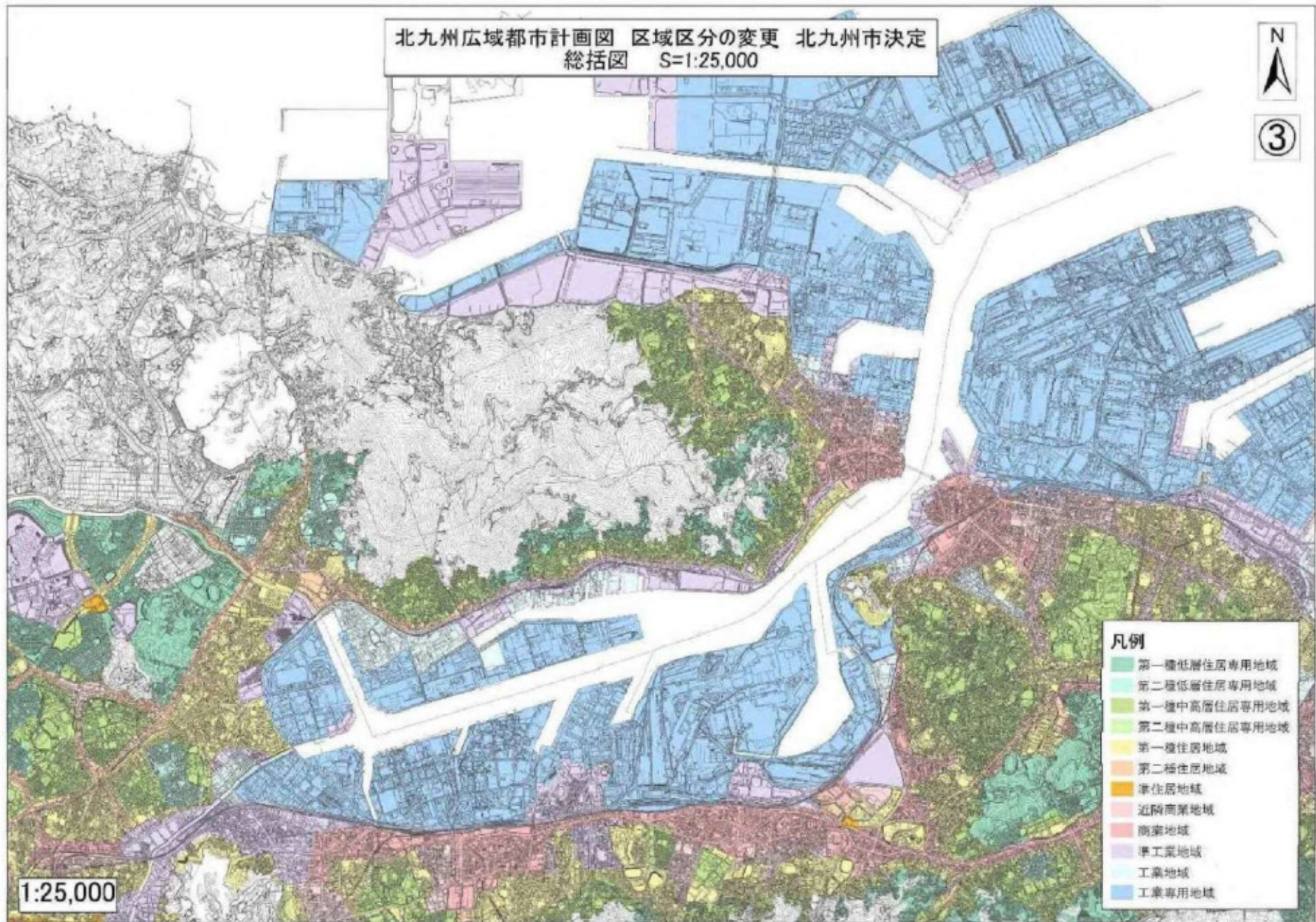


- 凡例
- 第一種低層住居専用地域
  - 第二種低層住居専用地域
  - 第一種中高層住居専用地域
  - 第二種中高層住居専用地域
  - 第一種住居地域
  - 第二種住居地域
  - 準住居地域
  - 近隣商業地域
  - 商業地域
  - 準工業地域
  - 工業地域
  - 工業専用地域

1:25,000



北九州広域都市計画図 区域区分の変更 北九州市決定  
総括図 S=1:25,000

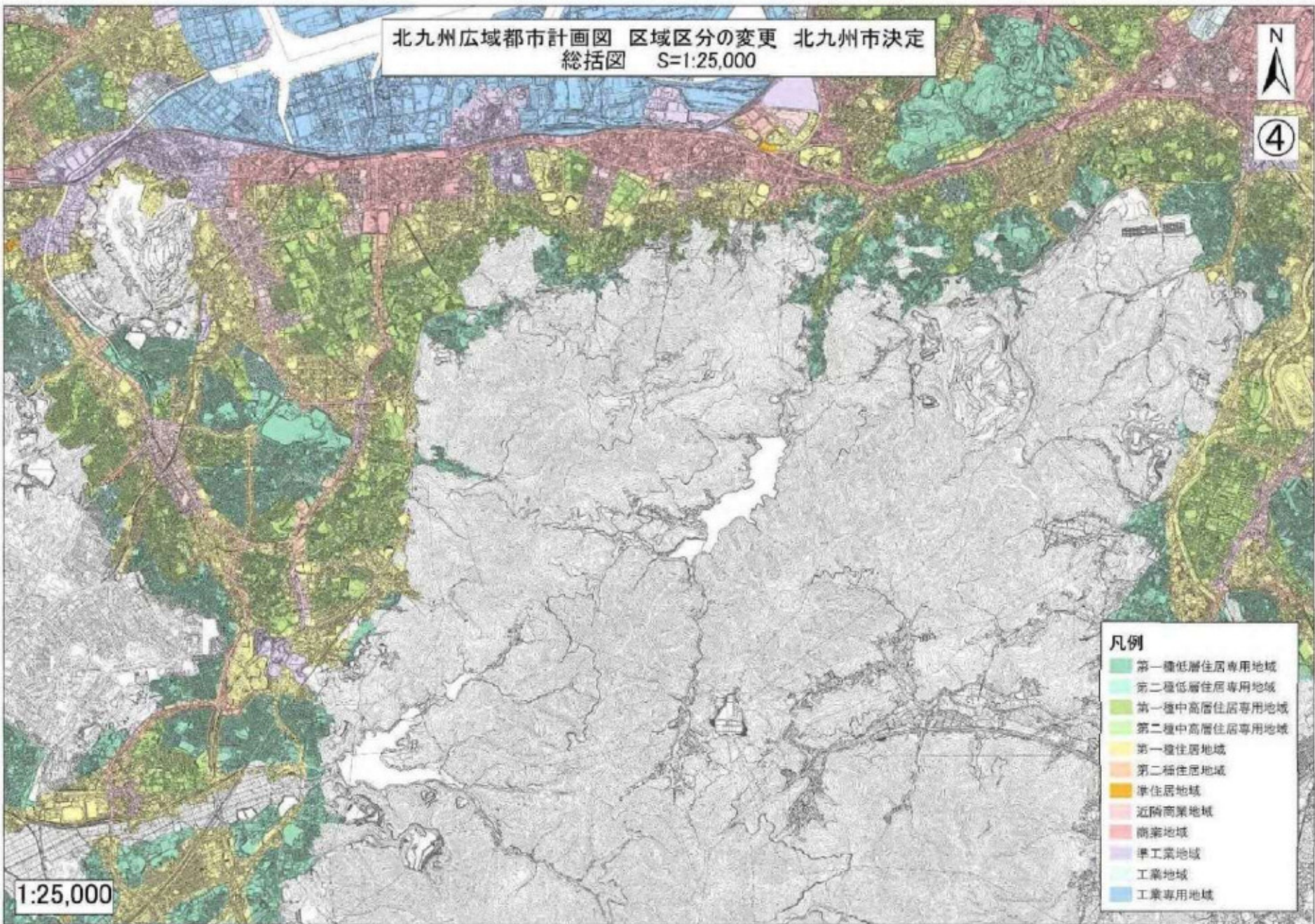


- 凡例
- 第一種低層住居専用地域
  - 第二種低層住居専用地域
  - 第一種中高層住居専用地域
  - 第二種中高層住居専用地域
  - 第一種住居地域
  - 第二種住居地域
  - 準住居地域
  - 近隣商業地域
  - 商業地域
  - 準工業地域
  - 工業地域
  - 工業専用地域

1:25,000



北九州広域都市計画図 区域区分の変更 北九州市決定  
総括図 S=1:25,000



- 凡例
- 第一種低層住居専用地域
  - 第二種低層住居専用地域
  - 第一種中高層住居専用地域
  - 第二種中高層住居専用地域
  - 第一種住居地域
  - 第二種住居地域
  - 準住居地域
  - 近隣商業地域
  - 商業地域
  - 準工業地域
  - 工業地域
  - 工業専用地域

1:25,000



北九州広域都市計画図 区域区分の変更 北九州市決定  
位置図 S=1:25,000



①

番号	第-1
地区名	門司区東豊台ほか
面積	201.5ha
予定用途	-
変更理由	市街化調整区域の編入

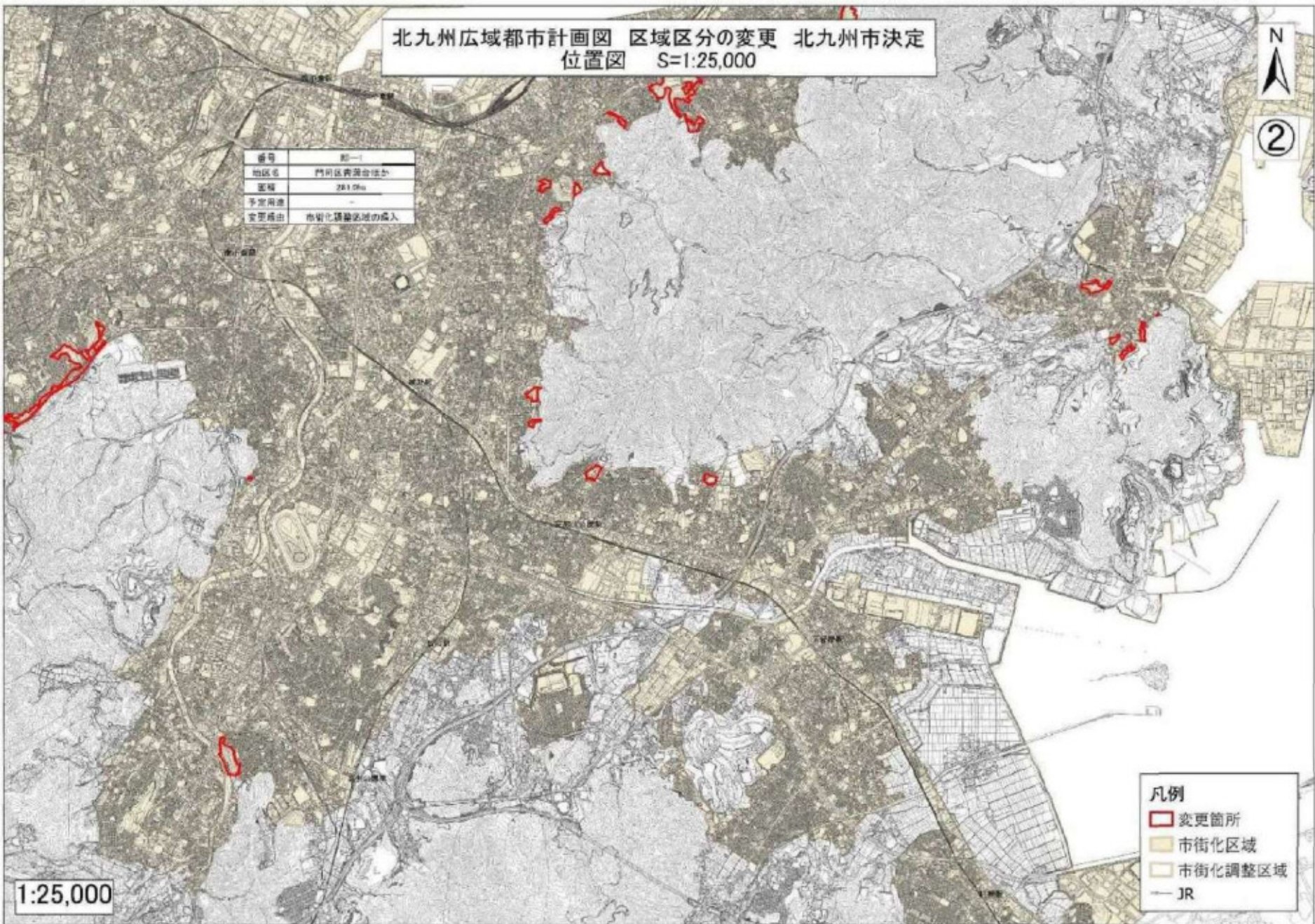
1:25,000

- 凡例
- 変更箇所
  - 市街化区域
  - 市街化調整区域
  - JR



北九州広域都市計画図 区域区分の変更 北九州市決定  
位置図 S=1:25,000

番号	第1号
地区名	門司区西瀬田ほか
区画	281.09a
予定用途	-
変更理由	市街化調整区域の廃止



- 凡例
- 変更箇所
  - 市街化区域
  - 市街化調整区域
  - JR

1:25,000