

北九州広域都市計画図 区域区分の変更 北九州市決定  
計画図 S=1:2,500

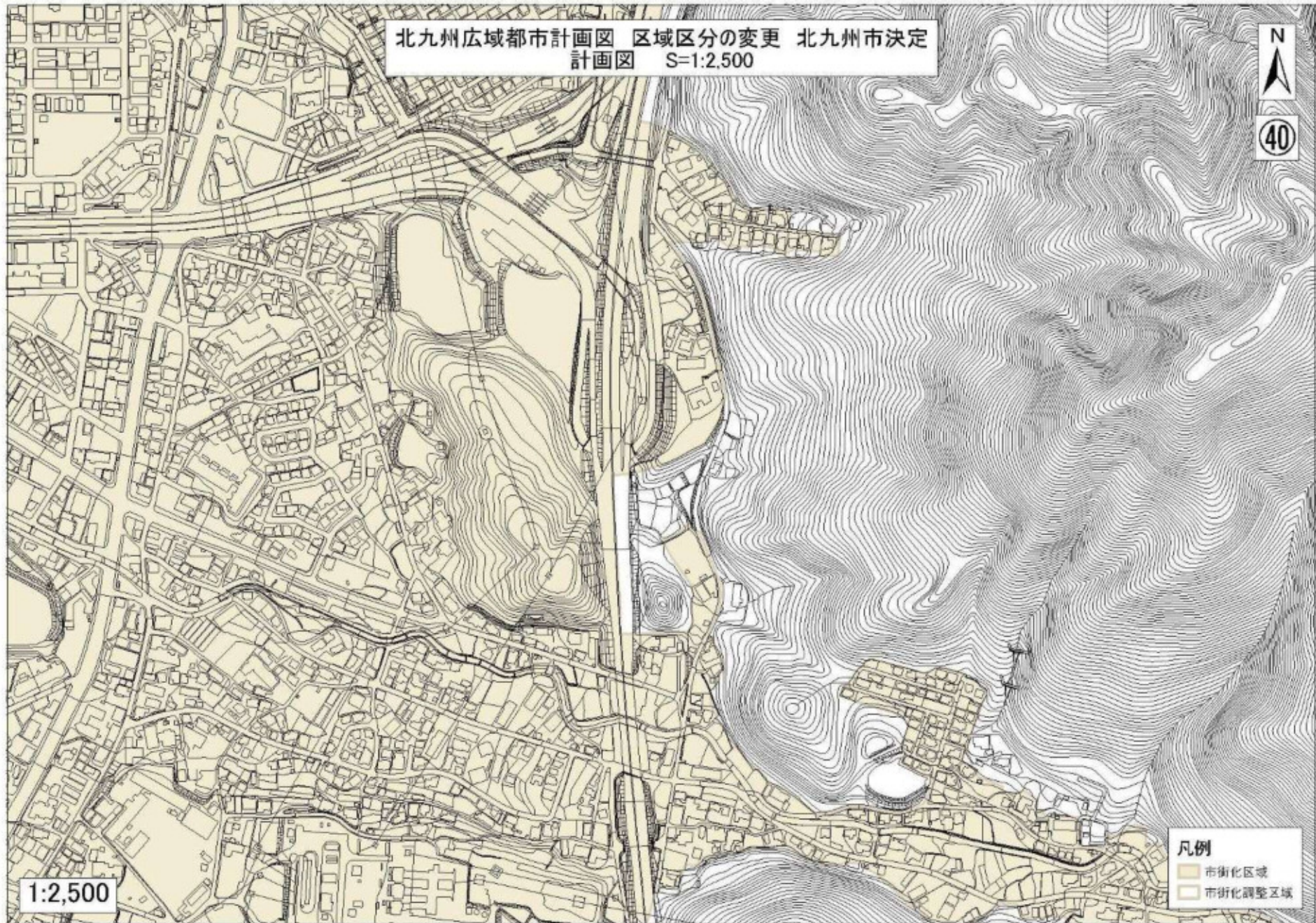


39

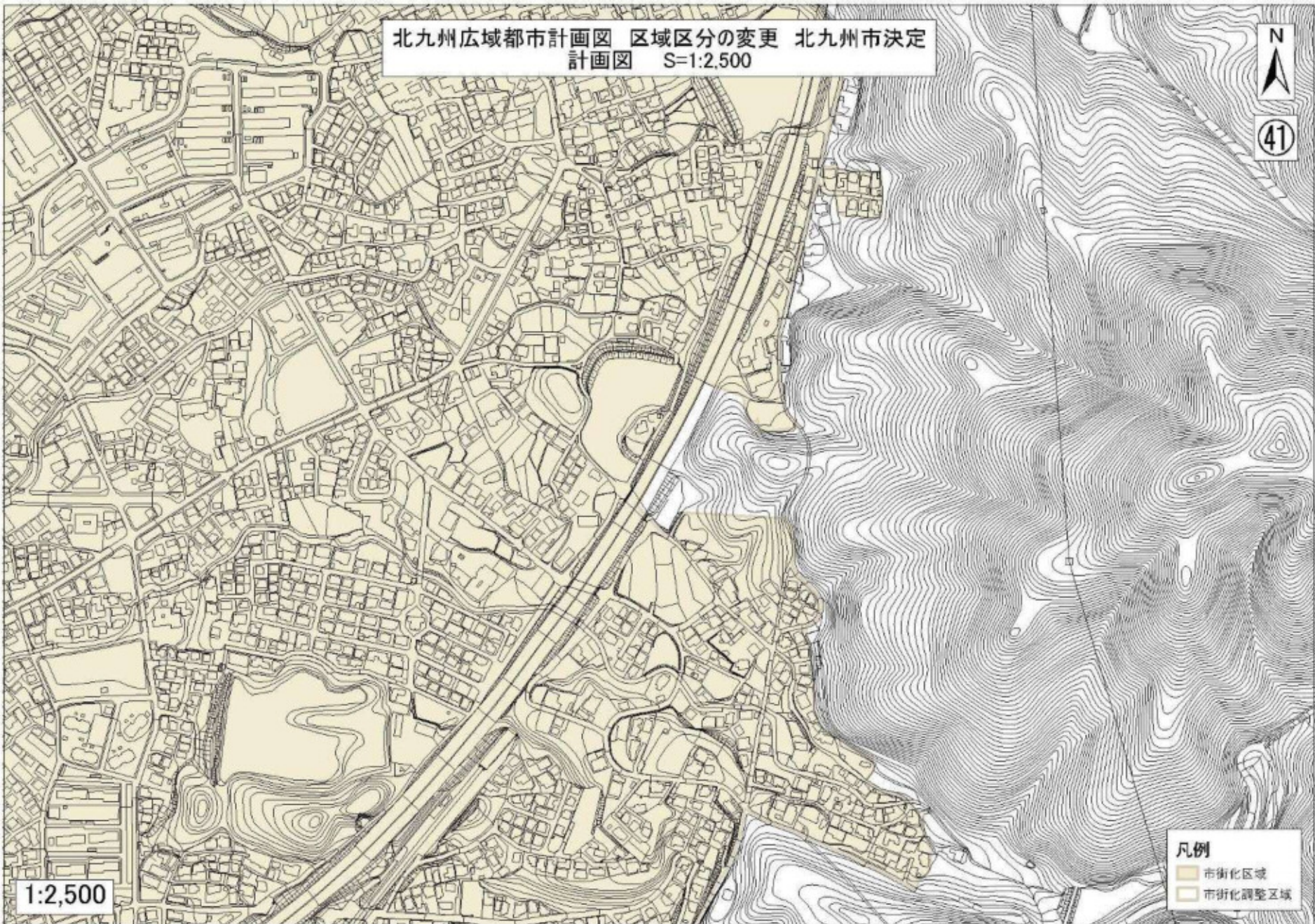


- 凡例
- 市街化区域
  - 市街化調整区域

1:2,500



北九州広域都市計画図 区域区分の変更 北九州市決定  
計画図 S=1:2,500



凡例  
市街化区域  
市街化調整区域

1:2,500

北九州広域都市計画図 区域区分の変更 北九州市決定  
計画図 S=1:2,500



42



- 凡例
- 市街化区域
  - 市街化調整区域

1:2,500