



高齢者見守り月間
令和5年11月

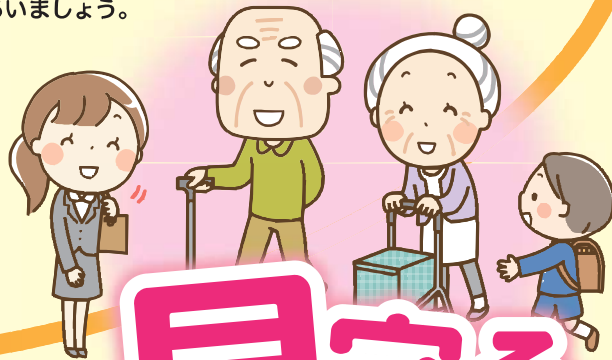
みんなで 見つける

“おはよう” “こんにちは”
日頃から声をかけあいましょう。



つなげる

“大丈夫ですか”
心配な人がいた場合、民生委員や
区役所に相談してください。



見守る

“元気にしていますか”
地域の高齢者を
さりげなく見守りましょう。

あなたも できる 小さな見守り

～ご近所の高齢者をみんなで見守りましょう～



令和5年11月は 高齢者見守り月間 ～広げよう、支え合いの輪～

気になる異変を見つけたら…

気になる異変の例

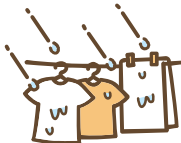
病気や怪我の状態、そのままでは
生命に危険が生じる
と思われる場合

その他、「普段と違う」
異変に気づいた場合

訪問しても応答がなく、安否が心配



●郵便物・新聞が溜まっている。



●洗濯物が干しっぱなし。



●最近姿を見ない・元気がない・顔が悪い。

通報先

すぐに **消防へ**

☎ 救急車 **119** 番

区役所へ 各区保健福祉課
いのちをつなぐネットワーク係

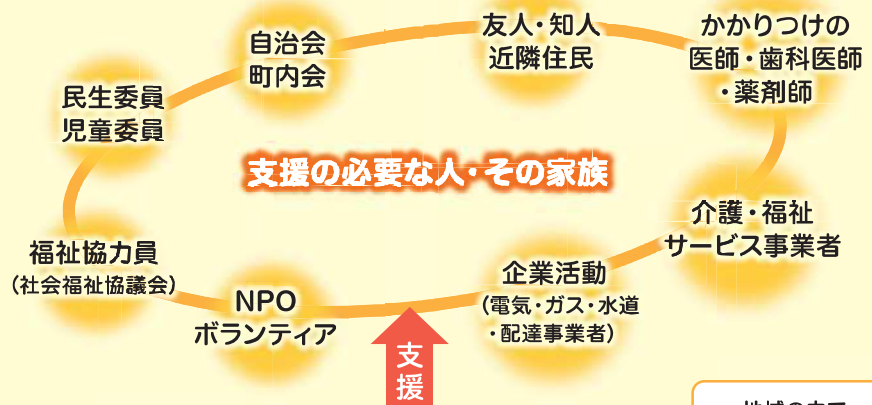
区役所の保健福祉課は、保健・福祉・医療に関する様々な相談を受けています。

- | | |
|--------------------|--------------------|
| ●門司区
☎331-1887 | ●八幡東区
☎671-3022 |
| ●小倉北区
☎582-3440 | ●八幡西区
☎642-1334 |
| ●小倉南区
☎951-4124 | ●戸畑区
☎871-0855 |
| ●若松区
☎761-3078 | |

いのちをつなぐネットワークとは

高齢者をはじめ、支援を必要としている人が社会的に孤立することがないように地域全体で見守り、必要なサービスなどにつなげていくための取組です。

あなたもかけがえない北九州市の見守りチームの一員です。できることから始めましょう。



警察・消防関係機関

連携

区役所・市役所の様々な部門

いのちをつなぐネットワーク担当係は、地域の福祉活動を出前主義でサポートします。

地域の中で
心配な人がいたら
ご相談下さい。

「もの忘れが気になる」「最近つまずきやすくなってきた」

そんな時は、お近くの**地域包括支援センター**へ

お気軽に
ご相談
ください



**相談
無料**

認知症・介護家族コールセンター

認知症のご本人やご家族、高齢者を介護しているご家族が抱える不安や悩みなどを介護経験者が電話でお聞きます。

☎ **0120-142-786**

または ☎ **093-522-0150**

相談日時：火曜日から土曜日 10時～15時
(年末年始、祝日はお休み)

お問合せ先

北九州市保健福祉局 地域福祉部 地域福祉推進課

☎ **582-2060**