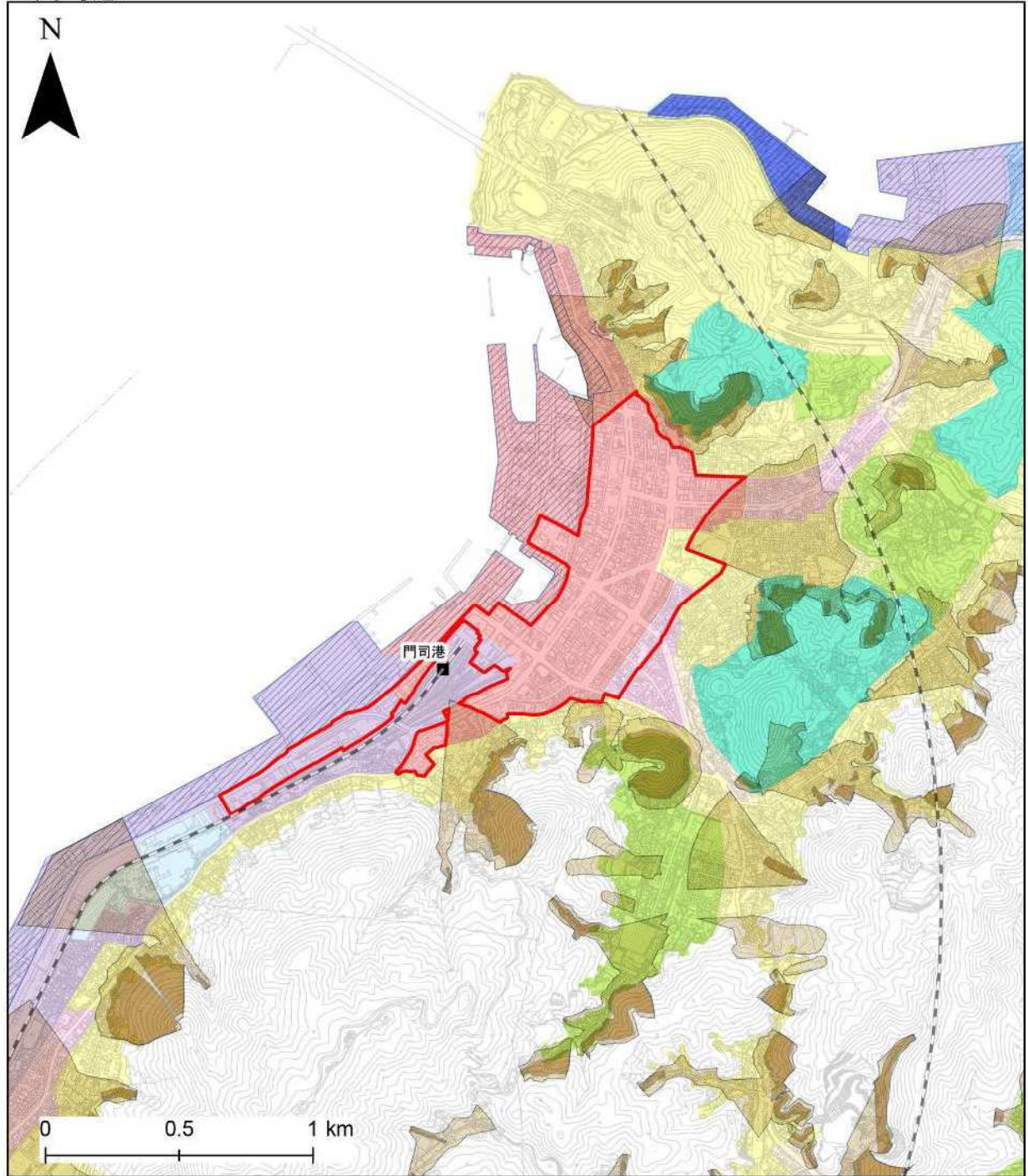


■門司港



凡例

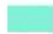

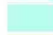

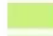

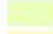



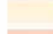






- | | |
|--|--|
|  第一種低層住居専用地域 |  都市機能誘導区域 |
|  第二種低層住居専用地域 |  土砂災害特別警戒区域 |
|  第一種中高層住居専用地域 |  土砂災害警戒区域 |
|  第二種中高層住居専用地域 |  臨港地区（住宅の建築が制限されているもの） |
|  第一種住居地域 |  工業地域のうち工業専用地域又は臨港地区と隣接し、かつ、一体的な土地利用がなされている区域 |
|  第二種住居地域 | |
|  準住居地域 | |
|  近隣商業地域 | |
|  商業地域 | |
|  準工業地域 | |
|  工業地域 | |
|  工業専用地域 | |

図 都市機能誘導区域

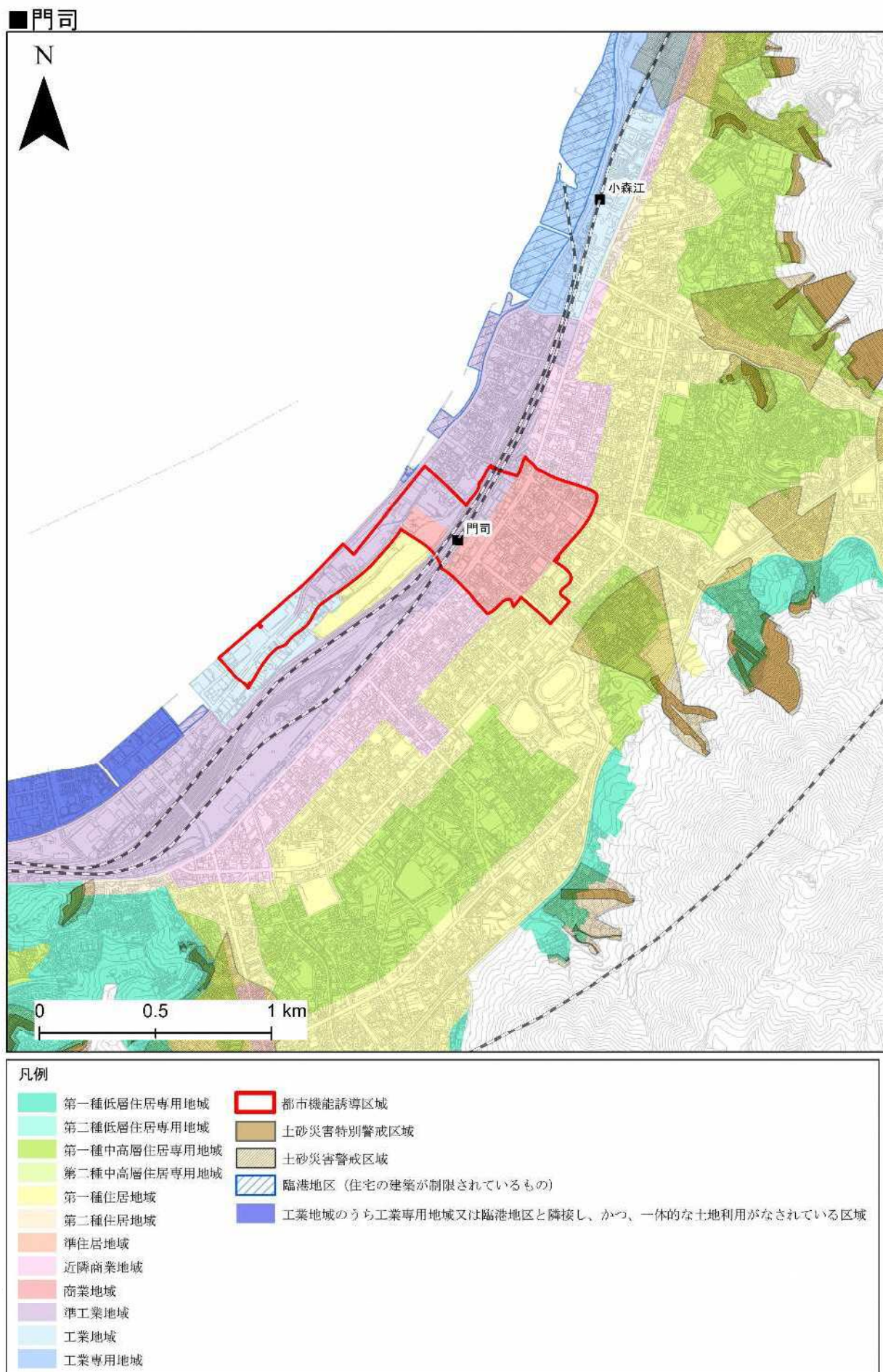


図 都市機能誘導区域

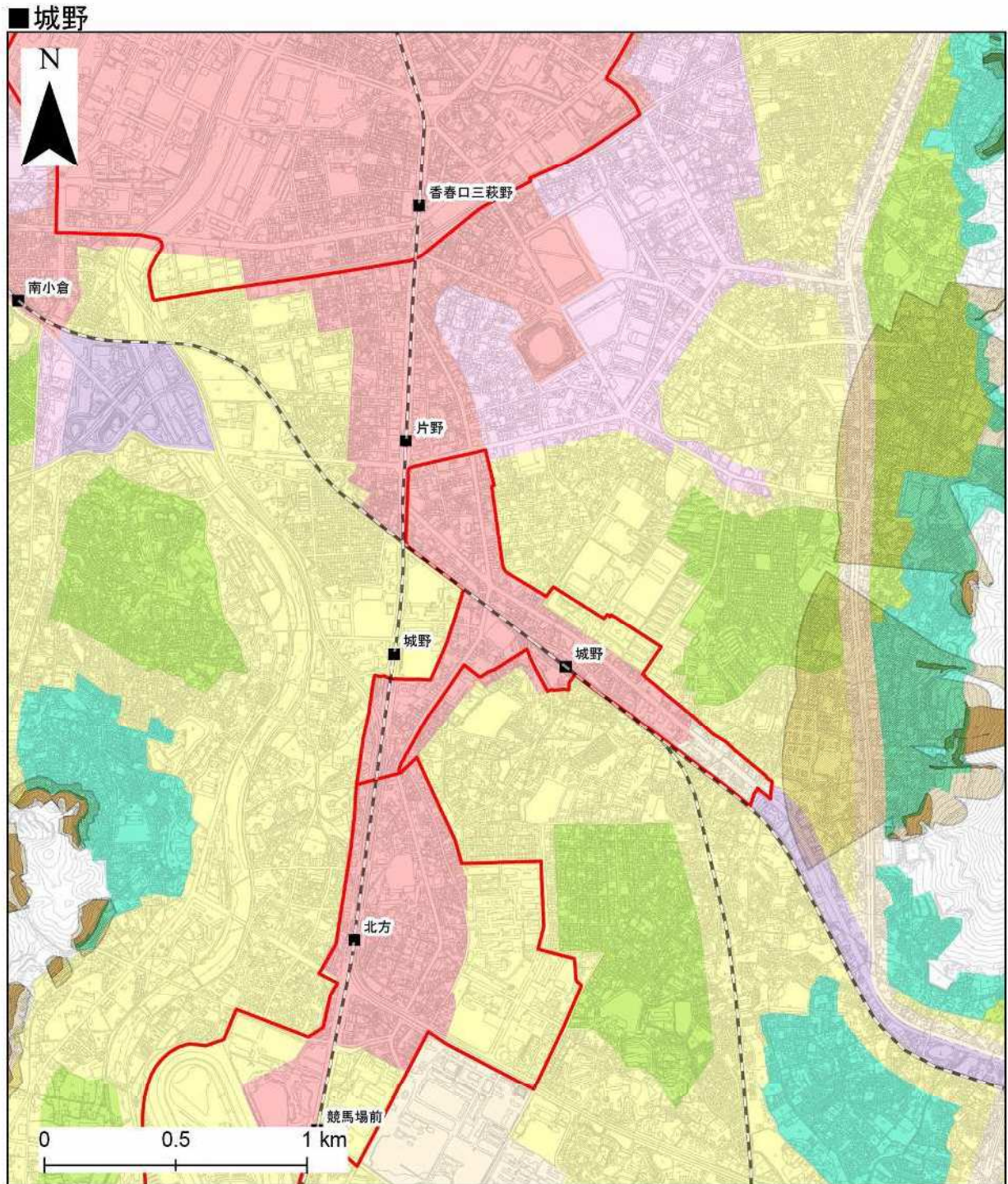


図 都市機能誘導区域

■ 徳力・守恒

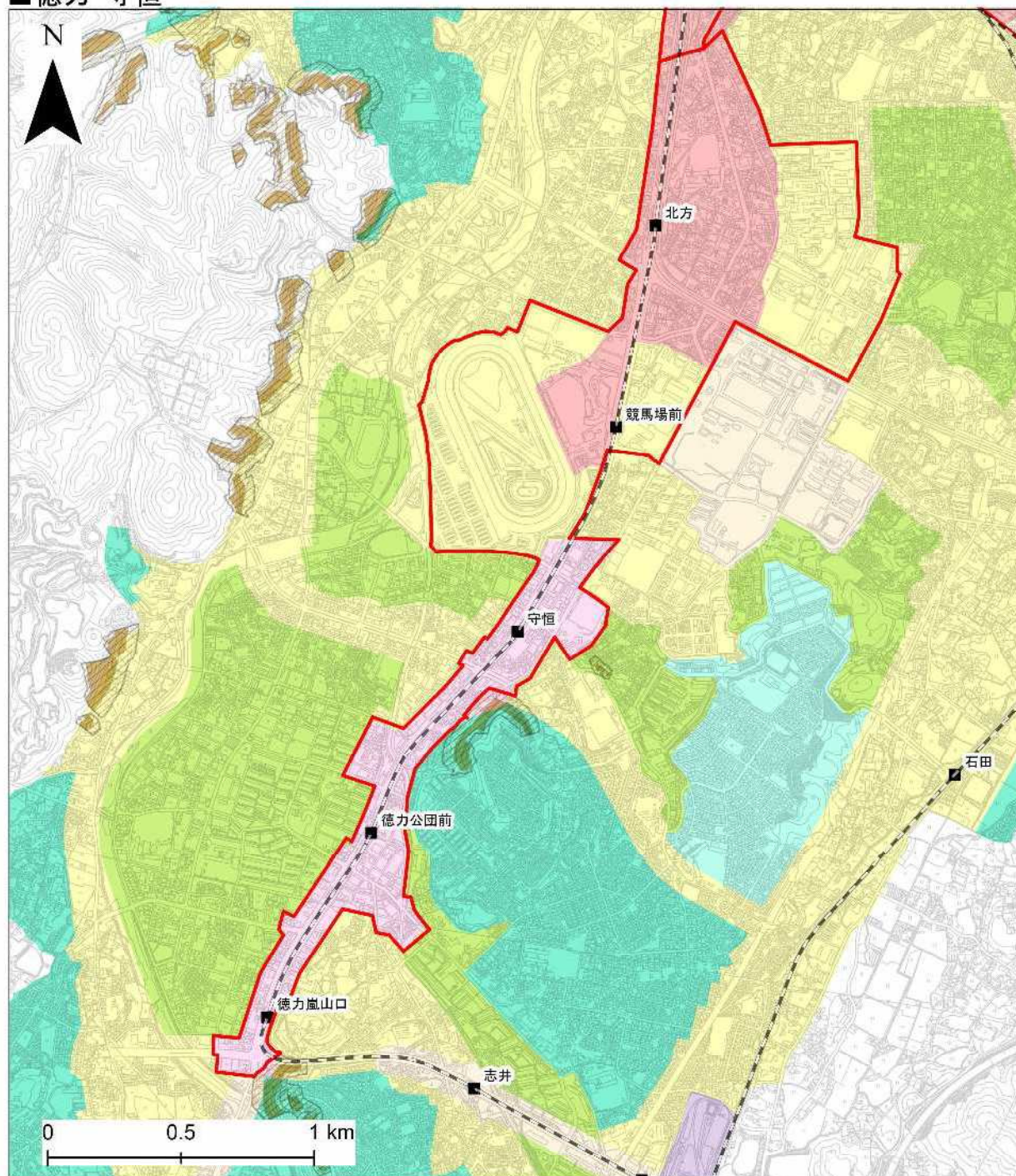


図 都市機能誘導区域

■ 下曾根

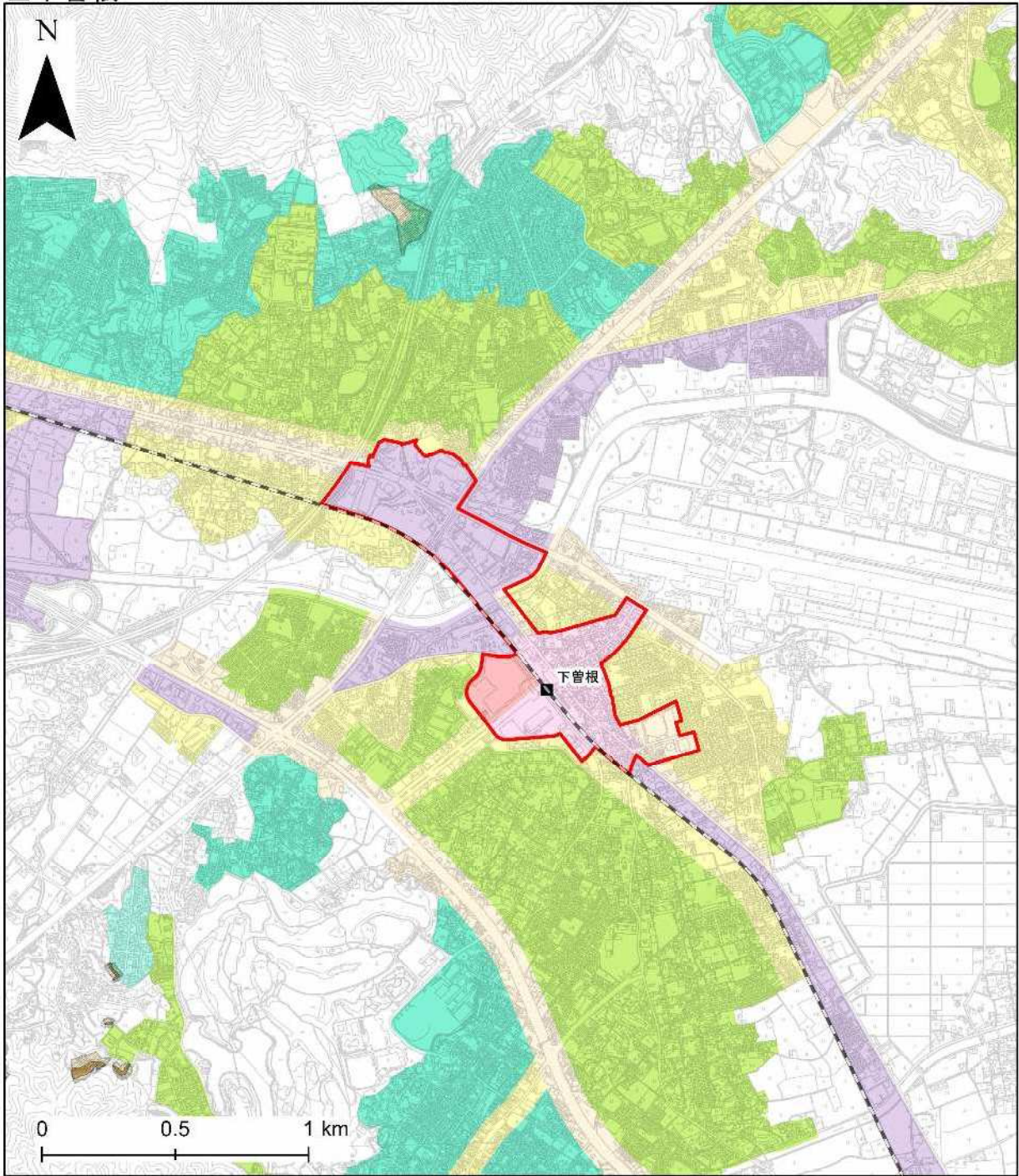


図 都市機能誘導区域

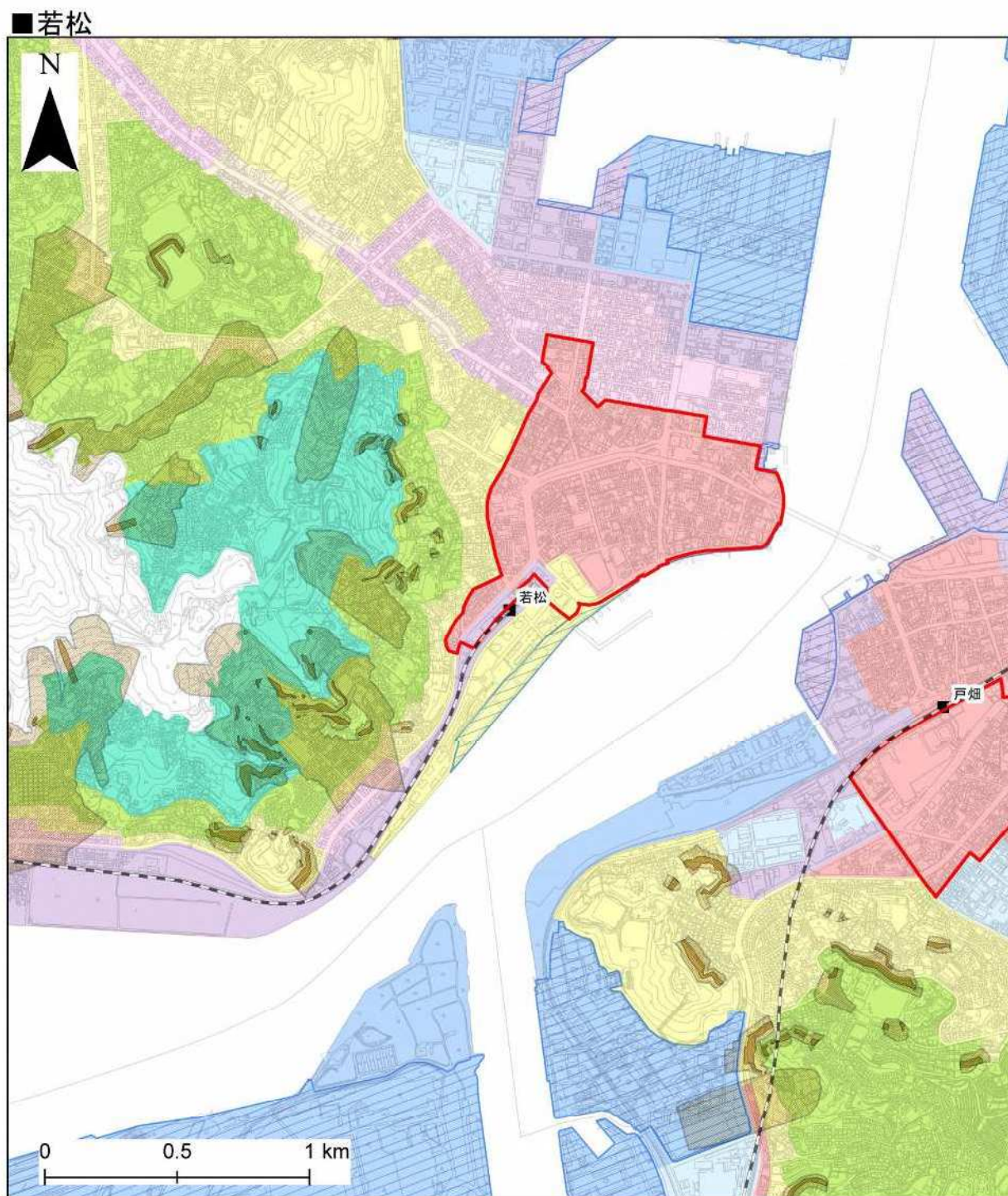
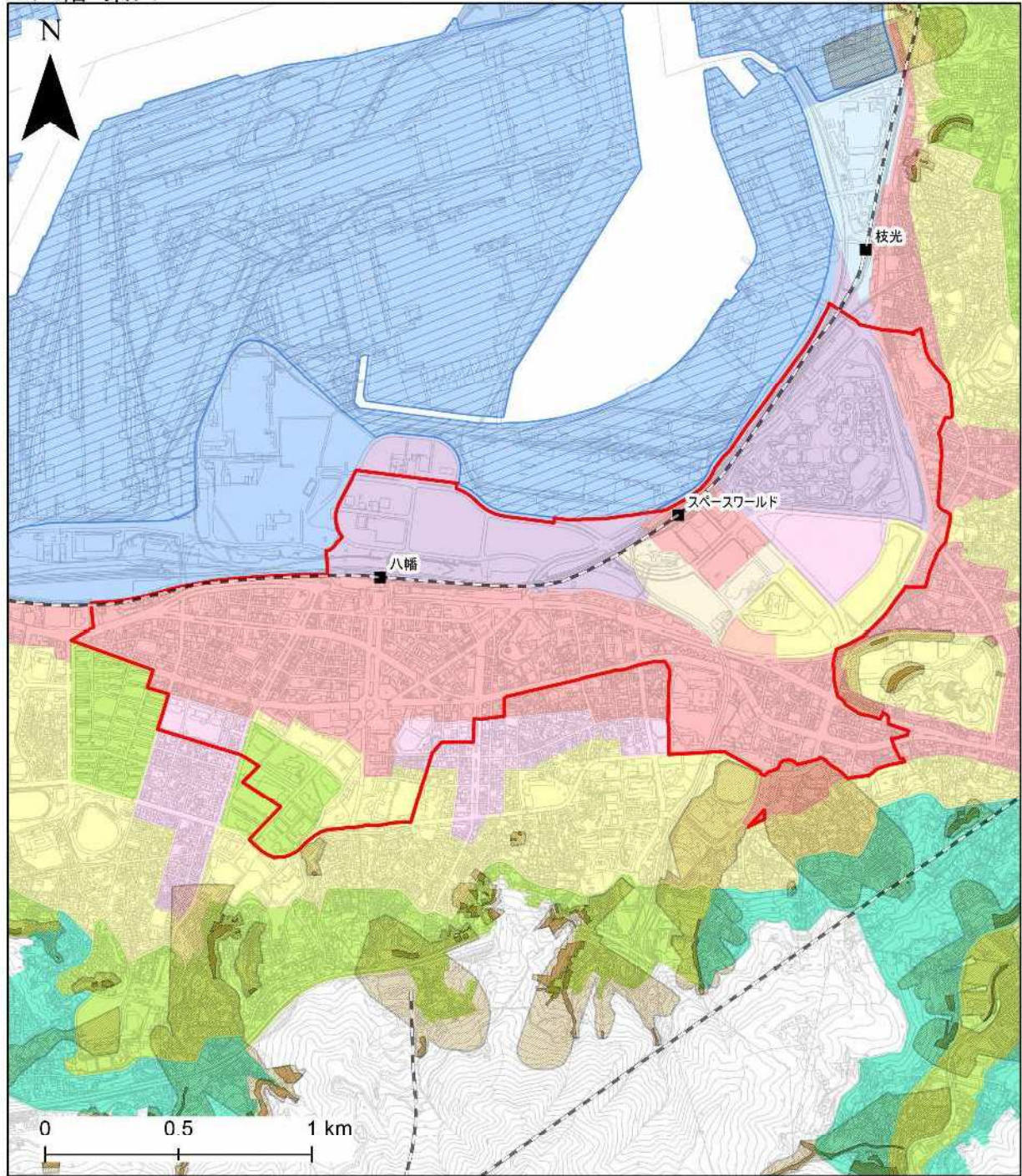


図 都市機能誘導区域

■八幡・東田



凡例	
	第一種低層住居専用地域
	第二種低層住居専用地域
	第一種中高層住居専用地域
	第二種中高層住居専用地域
	第一種住居地域
	第二種住居地域
	準住居地域
	近隣商業地域
	商業地域
	準工業地域
	工業地域
	工業専用地域
	都市機能誘導区域
	土砂災害特別警戒区域
	土砂災害警戒区域
	臨港地区（住宅の建築が制限されているもの）

図 都市機能誘導区域