



スペースLABO



菅瀬緑地グリーンパーク



いのちのたび博物館

今年も冬も!! パスポートをもって 施設をまわろう!! まちを知ろう!!



小倉城



長府毛利邸



しものせき水族館「海響館」



到津の森公園

子どものための地域の魅力体感・発信事業

このパスポートの有効期限
令和5年12月16日(土) ~ 令和6年2月9日(金)

このパスポートで何ができるの？

対象の施設で無料や割引などの特典が受けられます！

※対象者、対象施設は裏面をチェック！

詳しくはこちら▼



デジタルスタンプラリーに参加してクイズに答えると抽選でもらえる！

1名様
アップルウォッチ

15名様
おこめ券
1,000円分

25名様
図書カード NEXT
1,000円分

まだまだあるよ!!

※抽選賞品は一部のみ掲載しております。詳細は公式ホームページをご確認ください。



©ていたん＆ブラックていたん北九州市

- 抽選の参加方法
- Step 1 紙またはホームページでパスポートをゲット!
 - Step 2 施設に行ってパスポートを見せよう!
※対象施設はホームページをチェック
 - Step 3 デジタルスタンプラリーのページを開きクイズに答えて「スタンプを押す」をクリック!
 - Step 4 スタンプを10個以上集めて抽選に応募 ※1人1回限り

パスポート発行はこちら▼



さらに!さらに!
福岡県 子ども美術館・博物館 無料鑑賞事業
福岡県内の美術館や博物館など全153施設で小中学生の入館料を無料化しています!
◎実施期間: 令和6年3月31日(日)まで
詳しくはこちら▶



今年も冬も!!
パスポートをもって
施設をまわろう!!
まちを知ろう!!

子どものための地域の魅力体感・発信事業

このパスポートの有効期限
令和5年12月16日(土) ~ 令和6年2月9日(金)

名前 () 歳

名前

学校名 (幼稚園、保育園等名)

パスポートはホームページでも発行できるよ!!



スタンプラリーに参加しよう!!



パスポートはホームページでも発行できるよ!!

保護者の皆様へ

子どもたちが、地域の文化・歴史・自然に接することにより、豊かな心を育むとともに親子の触れ合う機会を増やすことを目的に、今年は冬の期間も、文化施設をはじめとする様々な施設で無料または一部割引などの特典が受けられるパスポートを配布します。ぜひ思い出づくりにパスポートをご活用ください。

※期間：令和5年12月16日(土)～令和6年2月9日(金)

施設一覧・特典の詳細はこちら▶



対象施設

※**橙文字**は県の事業で令和6年3月31日まで、**小・中学生**の入館料等が**無料**になります。(一部、本市の事業で、冬の期間中に、未就学児も無料で入場できる施設があります)
 ※**緑文字**は本市の事業で令和6年2月9日まで、入場料等が**無料**になります。
 ※**黒文字**は本市の事業で令和6年2月9日まで、**割引**や**ノベルティ配布**等の**特典**が受けられます。

福岡県	北九州市	門司区	関門海峡ミュージアム、旧大連航路上屋、旧門司三井倶楽部、白野江植物公園、松永文庫、門司港レトロ展望室、門司電気通信レトロ館、門司麦酒煉瓦館、わたせせいぞろギャラリー(旧大阪商船内)
	小倉北区	到津の森公園、交通公園・市立交通安全センター、小倉城、小倉城庭園、福祉用具プラザ北九州、文学館、文学サロン、平和のまちミュージアム、ほたる館、埋蔵文化財センター、松本清張記念館、水環境館、森鷗外旧居、山田緑地	
	小倉南区	北九州空港、ソラランド平尾台(平尾台自然の郷)、花農丘公園(北九州市立総合農事センター)	
	若松区	白島展示館、火野葦平旧居「河伯洞」、火野葦平資料館、響灘ジオトープ、響灘緑地グリーンパーク、脇田海釣り桟橋	
	八幡東区	いのちのたび博物館、官営八幡製鐵所旧本事務所眺望スペース、環境ミュージアム、血倉ケーブルカー・スロープカー、スペースLABO	
	八幡西区	香月・黒川ほたる館、旧高崎家住宅(伊馬春部生家)、立場茶屋銀杏屋	
	戸畑区	市立美術館本館	
山口県	直方市	石炭記念館、直方谷尾美術館	
	行橋市	旧百三十三銀行行橋支店(行橋赤レンガ館)、増田美術館、守田養洲旧居、歴史資料館	
	中間市	遠賀川水源池ポンプ室眺望スペース、歴史民俗資料館(遠賀川水源池ポンプ室インフォメーションセンター)	
	宮若市	石炭記念館、竹原古墳保存観察施設、文化財収蔵・展示交流センター「宮若トレッジ」	
	芦屋町	芦屋釜の里、芦屋歴史の里(歴史民俗資料館)	
	水巻町	歴史資料館	
	岡垣町	観光ステーション北斗七星	
	遠賀町	民俗資料館	
下関市	近代先人顕彰館(田中絹代ぶんか館)、考古博物館、しものせき水族館「海響館」、下関フィッシングパーク、市立美術館、長府庭園、長府毛利邸、東行記念館、豊田湖畔公園、豊田ホテルの里ミュージアム、歴史博物館		
長門市	青海島観光汽船、金子みすゞ記念館、黄波戸温泉交流センター、くじら資料館、長門おもちゃ美術館、ヒストリアながと、藤光海風堂 本店、村田清風記念館、湯免ふれあいセンター		

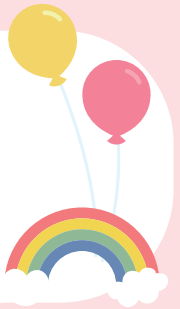


©ていたん&ブラックていたん北九州市

パスポートが使える人 次^{つぎ}のい^いづ^いれ^れか^かの^の条^{じょう}件^{けん}を^み満^みた^たす^す人^{ひと}です。

- ・対象地域に住んでいる、令和5年度中で3歳以上中学生以下の人
- ・対象地域の保育所(園)、幼稚園、小・中・特別支援学校等に通う人

【対象地域】北九州市・直方市・行橋市・中間市・宮若市・芦屋町・水巻町・岡垣町・遠賀町・小竹町・香春町・吉富町・下関市・長門市



注意事項

- ①施設でこの事業の特典を受けるためにはパスポートが必要となります。忘れずにご持参ください。
- ②デジタルスタンプラリーのご利用については、以下のブラウザでの参加をお願いいたします。
 ◎iPhoneの場合：iOS 13以降+Safari(ブラウザ)
 ◎Androidの場合：Android 10以降+Google Chrome(ブラウザ)

主催

北九州市教育委員会、直方市教育委員会、行橋市、中間市、宮若市、芦屋町、水巻町、岡垣町、遠賀町、小竹町、香春町教育委員会、吉富町教育委員会、下関市教育委員会、長門市

お問い合わせ先

子どものための地域の魅力体感事業事務局 (Kanoプランニング株式会社内)
093-967-1320 (平日9時~17時 ※土日祝と12/29~1/3は除く)

このパスポートで何が^{なに}できるの^の?

対象の施設で**無料**や**割引**などの**特典**が**受け**られます!!

おやくそく

- ①施設には必ずパスポートを持っていくね。
- ②パスポートは、落としたり、なくしたりしないね。
- ③入場するときは、パスポートを係員にはっきり見せてね。
- ④施設の中では、大きな声で話したり、あはれたり走ったりしないね。
- ⑤さわってはいけない展示物には、さわらないね。
- ⑥施設の中を汚さないね。

デジタルスタンプラリーに^{くわ}加^かして^{して}クイズに^{こた}え^えると^と抽^く選^{せん}で^でも^もら^らえ^える^る!

1 500円

デジタルスタンプラリー

15 500円

おこめ券

25 500円

図書カードNEXT

※抽選商品は一部のみ抽選しております。詳細は公式ホームページをご確認ください。