

アンケート調査について

【対象】

- ・中学生
- ・中学生保護者
- ・中学校教員
- ・小学校5・6年生保護者

(中学生及び保護者)

- ・ 運動や文化に関わる活動をしていますか。
- ・ 所属している部活動は何ですか。
- ・ 所属している部活動の種目を教えてください。
- ・ クラブ（スクール）ではなく、部活動に所属している理由を教えてください。
- ・ 所属しているクラブ（スクール）は何ですか。
- ・ 所属しているクラブ（スクール）で活動している種目を教えてください。
- ・ 部活動ではなくクラブ（スクール）で活動している理由を教えてください。
- ・ 部活動とクラブ（スクール）両方で活動している理由を教えてください。
- ・ 部活動やクラブ（スクール）での活動で「もっとこうなったらいいのに」と思うことがあれば教えてください。
- ・ 部活動にもクラブ（スクール）にも所属していない理由を教えてください。
- ・ 課題等が解消すれば、運動や文化に関する活動に参加してみたい（してみてもほしい）ですか。
- ・ 種目を教えてください。
- ・ お子さんの運動や文化活動について、中学生になったらどのようにしたいですか。（お子さんと一緒に考えて回答してください）
- ・ その活動の内容は、どのようなものだと良いと思いますか。
- ・ お子さんが所属しているクラブ（スクール）に、会費として定期的に支払っている費用負担額は、一月当たりどの程度ですか。
- ・ お子さんが所属している部活動、クラブやスクールで、定期的に支払う部費や会費以外に、遠征費など不定期に発生する費用は、年間どの程度ですか。
- ・ 活動に参加する場合、毎月の会費としていくらまでの負担なら許容できますか。

(中学校教員)

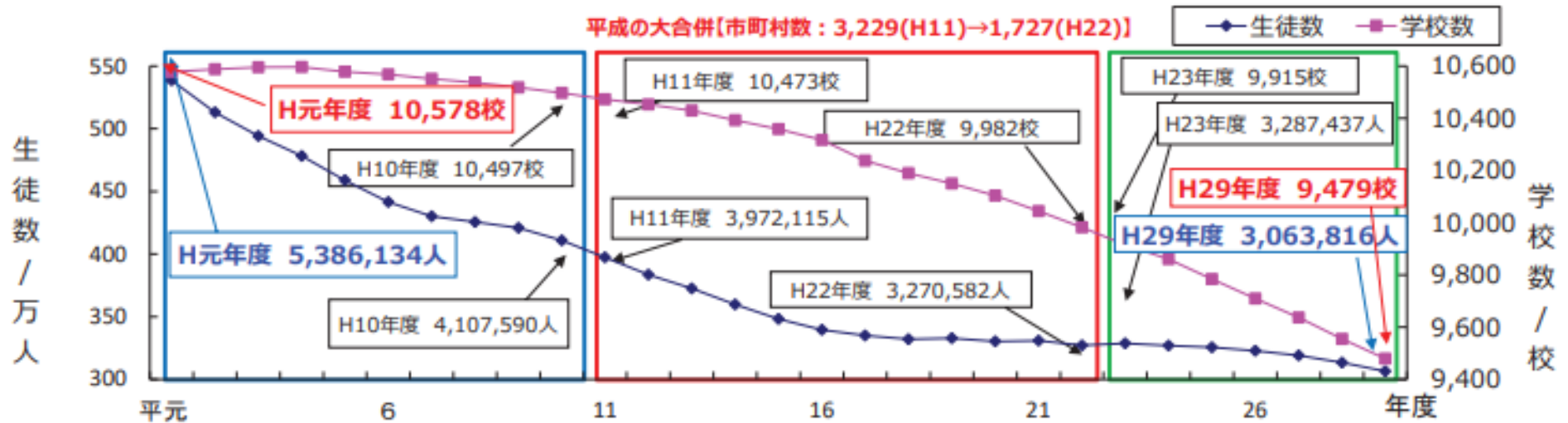
- ・ 部活動を担当していますか。
- ・ 担当している部は何ですか。
- ・ 担当している部の種目を教えてください。
- ・ 平日の部活動従事日数を教えてください。
- ・ 平日1日当たりの部活動従事時間を教えてください。
- ・ 平日の部活動従事業務で負担だと思ふ項目を教えてください。
- ・ 土日・祝日に部活動に従事することはありますか。
- ・ 土日・祝日1回の練習指導従事時間を教えてください。
- ・ 土日・祝日1回の練習試合や地域行事、合同練習会に要する平均時間を教えてください。
- ・ 土日・祝日1回の大会やコンクールの引率に要する平均時間を教えてください。
- ・ 土日・祝日の部活動従事業務で負担だと思ふ項目を教えてください。
- ・ 現在、文部科学省・スポーツ庁・文化庁で、中学校の部活動を学校単位の取組から地域単位の取組に移行することが検討されていることを知っていますか。
- ・ 学校部活動を地域での取組に移行するとしたら、どのようなメリットがあると思いますか。
- ・ 学校部活動を地域での取組に移行する場合、どのような課題があると思いますか。
- ・ 平日も含め部活動が地域に移行した場合、勤務時間外に兼職兼業が認められ、報酬が支払われる報酬が支払われるなら、地域移行後も指導したいと思いますか。
- ・ 部活動が地域移行して、平日も勤務時間外に従事した場合、報酬がいくら支給されれば指導してもよいと考えますか。
- ・ 地域部活動の指導者となった場合、課題となりそうなことはありますか。

少子化と部活動の関係 【全国】

公立中学校の数と生徒数の推移

- 平成の30年間で公立中学校の**生徒数は約4割減**、**学校数は1割減**で学校規模が大幅に低下。

公立中学校の数と生徒数の推移



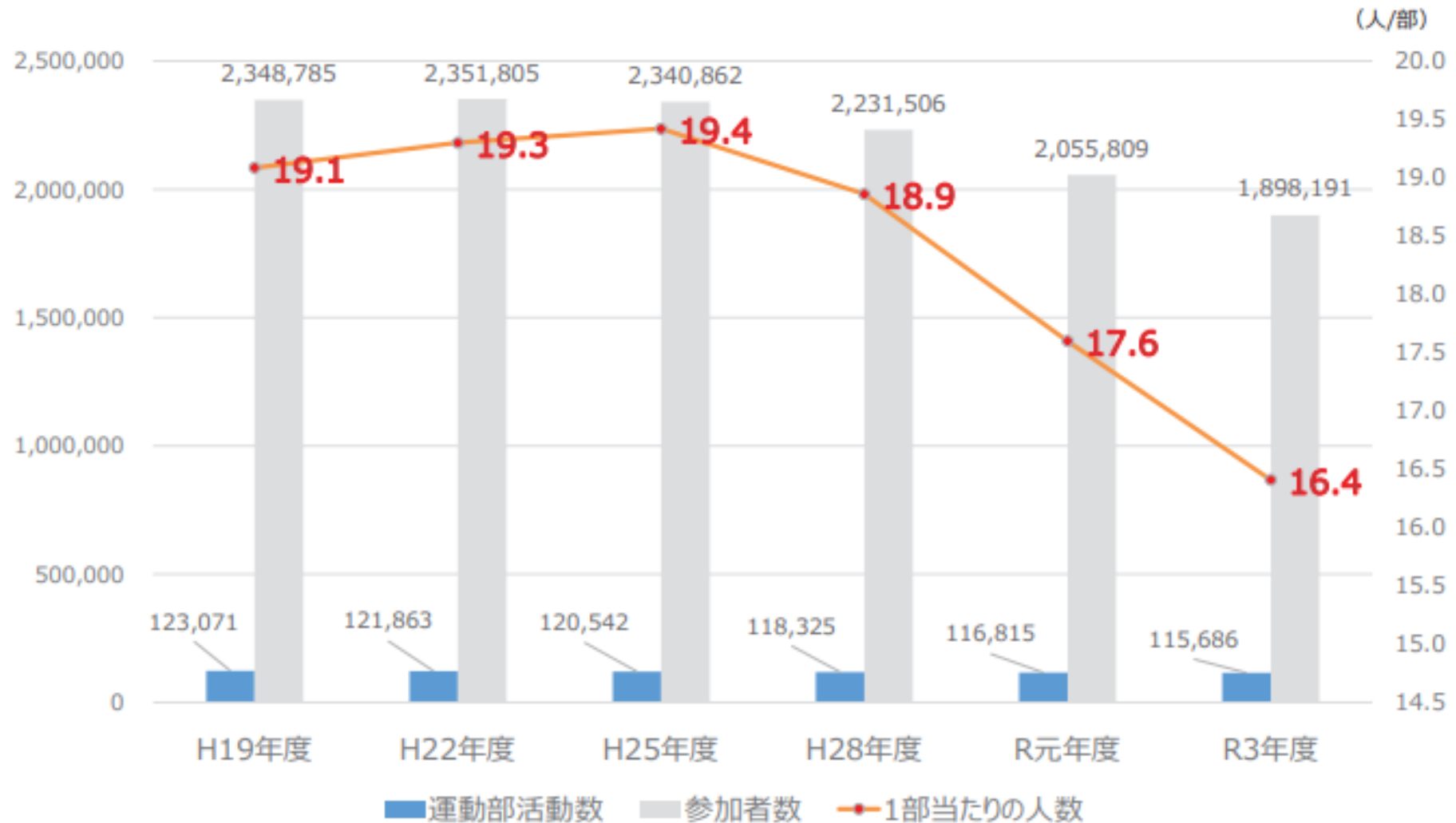
出典：学校基本調査（文部科学省）、総務省ウェブサイト「市町村数の変遷と明治・昭和の大合併の特徴」

- **平成元年度 ~ 平成10年度** ⇒ 生徒数 △127万8544人 中学校数 △ 81校
- **平成11年度 ~ 平成22年度** ⇒ 生徒数 △ 70万1533人 **中学校数 △491校**
※平成の大合併：市町村数 △1,502
- **平成23年度 ~ 平成29年度** ⇒ 生徒数 △ 22万3621人 **中学校数 △436校**

「平成の大合併」の間と同じようなペースで中学校の数は減少

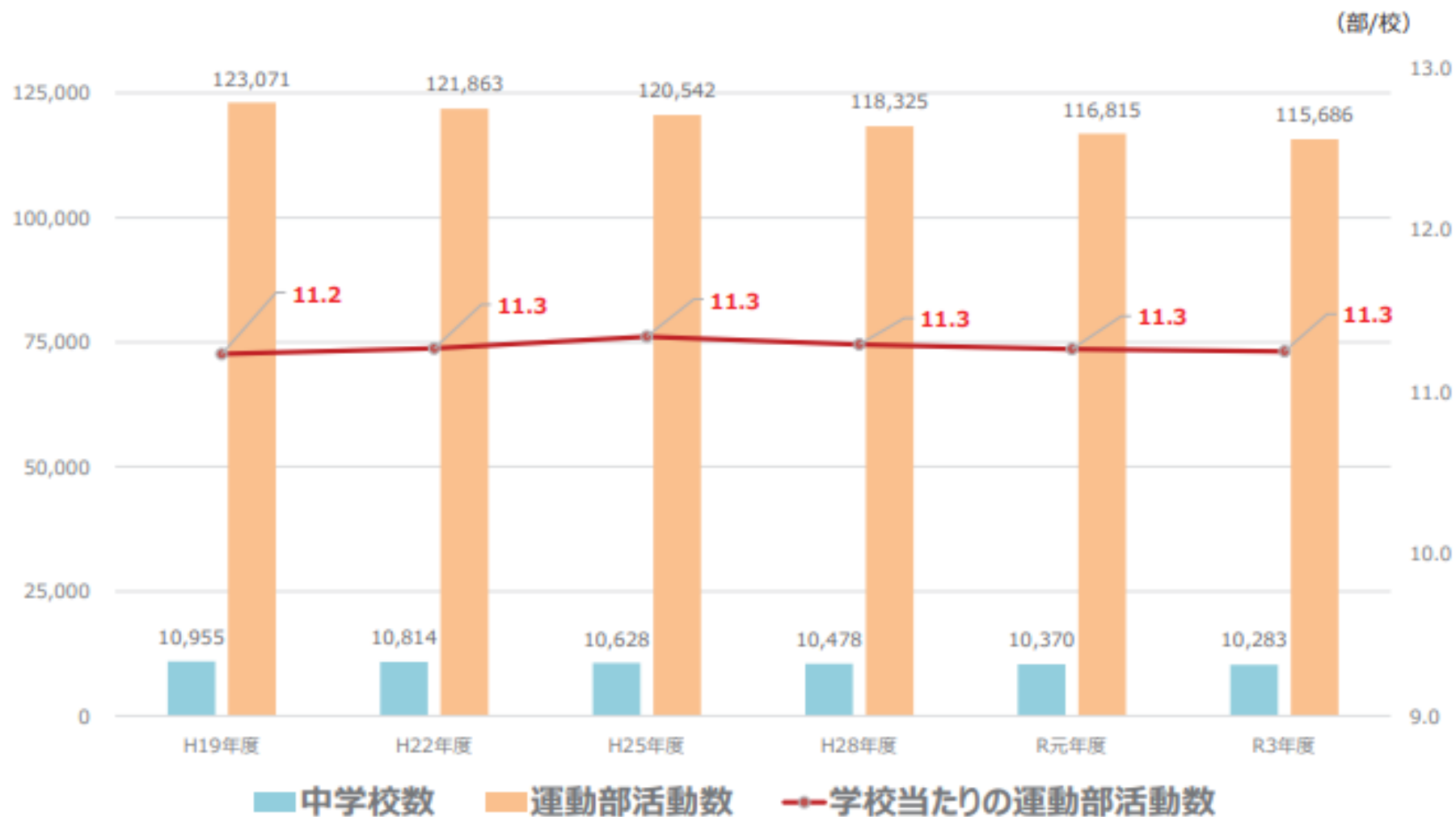
運動部当たりの参加人数（中学生）

- 1運動部当たりの参加人数は近年減少傾向にあり、令和3年度については、16.4人である。



1 中学校当たりの運動部活動の設置数

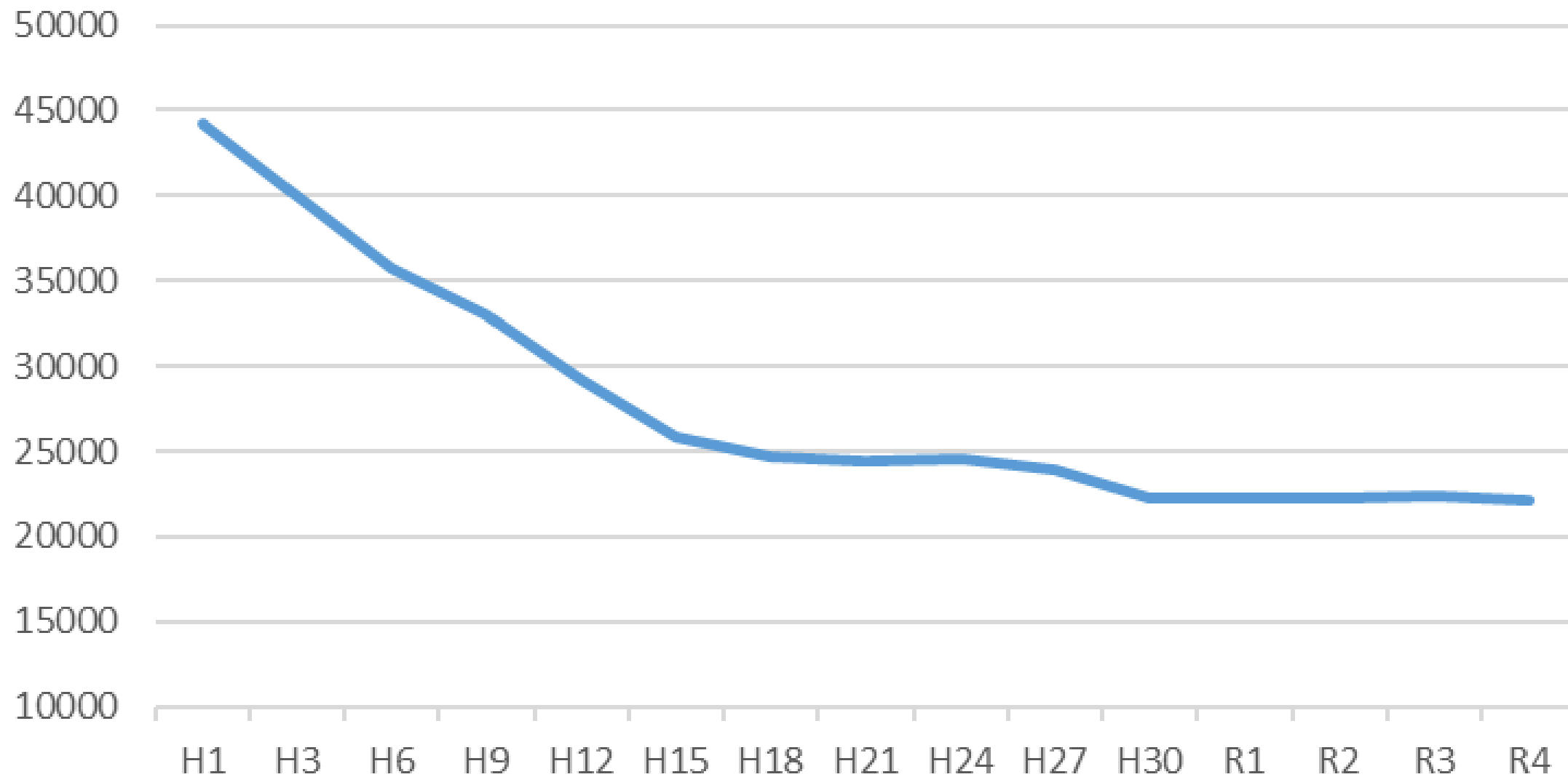
- 1 中学校当たりの運動部活動の設置数は、平成19年以降増減しておらず、約11部で推移している。



少子化と部活動の関係 【北九州市】

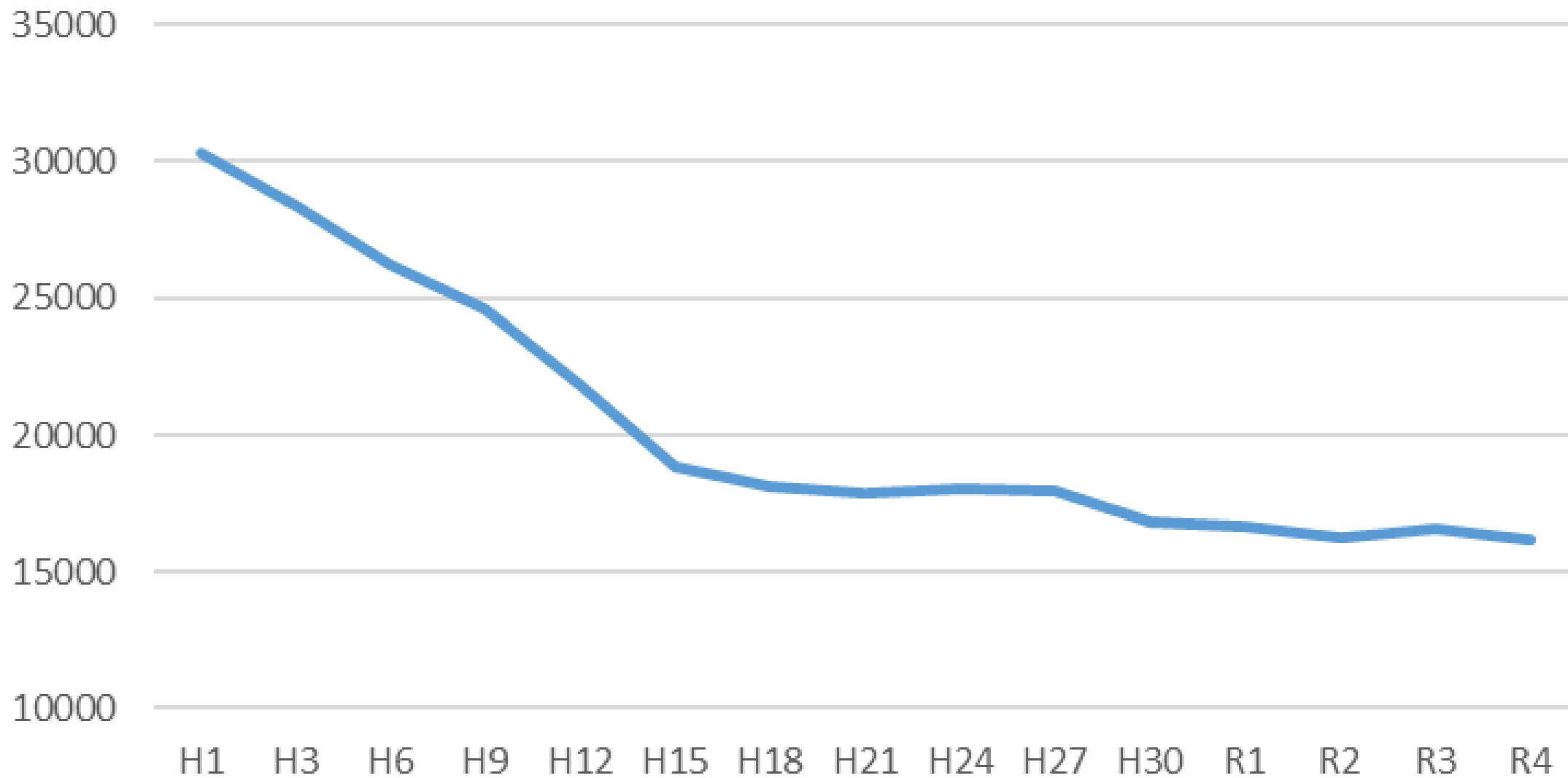
本市の現状

生徒数（北九州市）



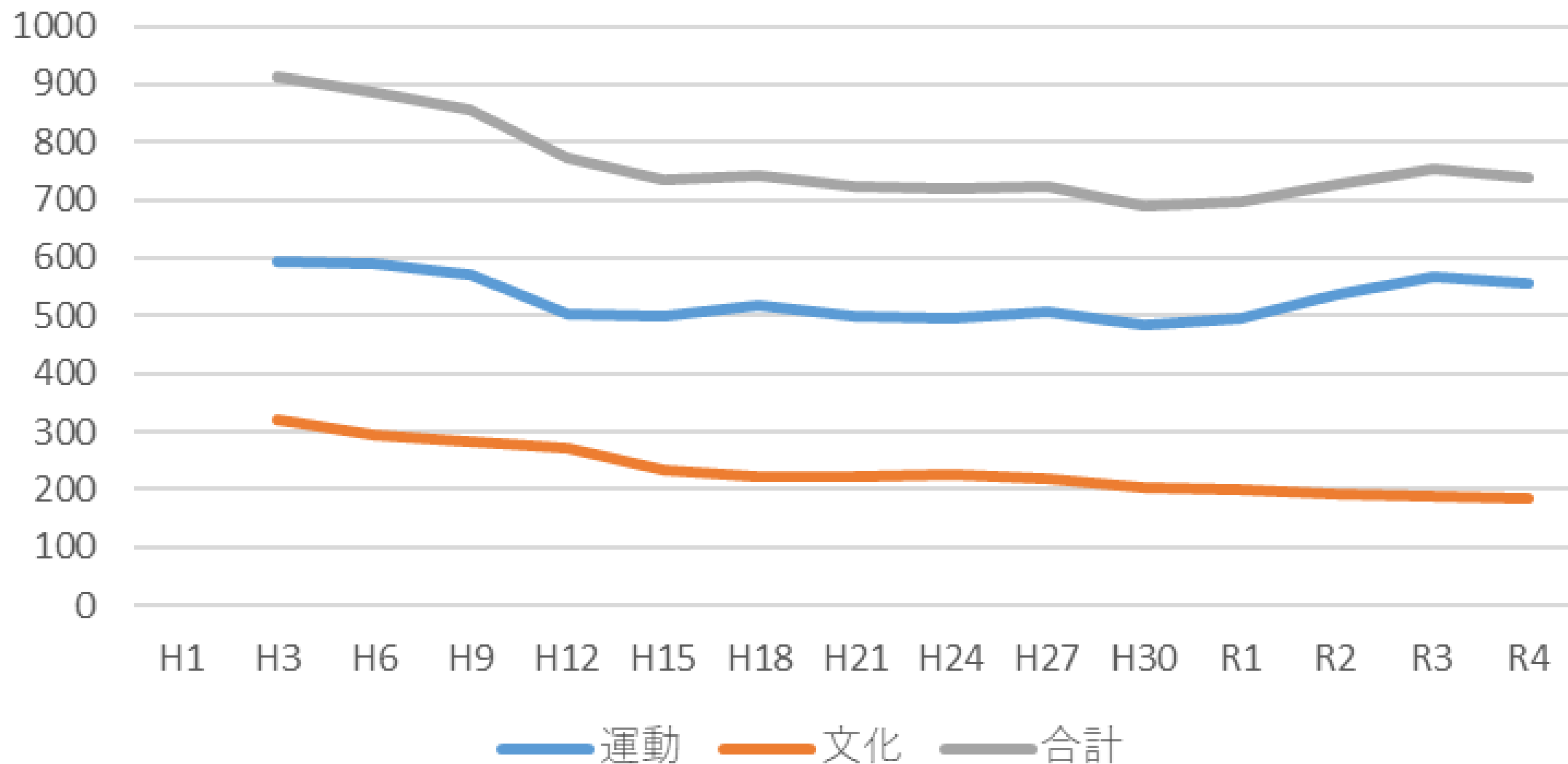
本市の現状

部員数（北九州市）



本市の現状

部活動設置数（北九州市）



本市の現状

参加率（北九州市）

