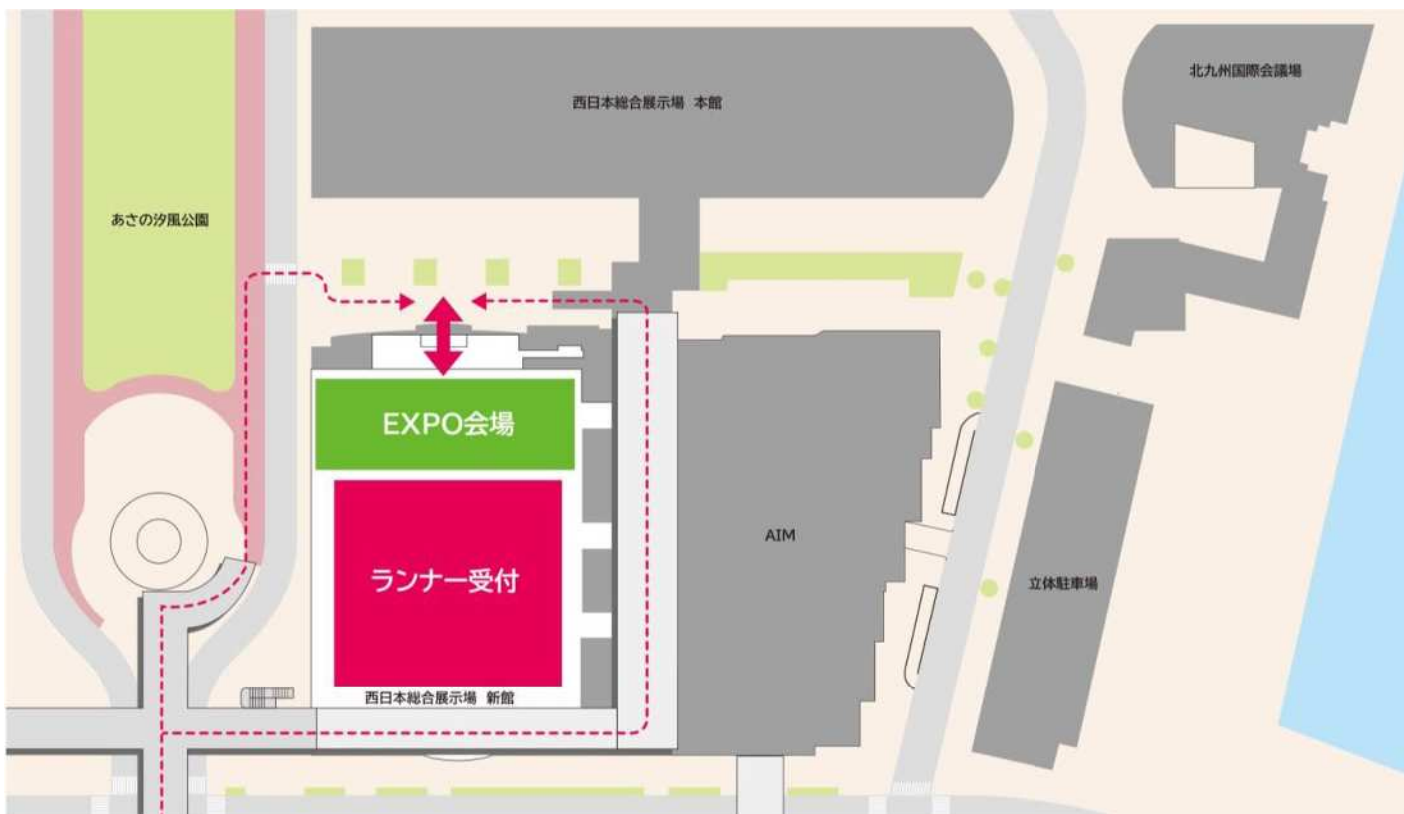


18. フィニッシュ会場図

前日

西日本総合展示場(前日受付会場、EXPO会場)

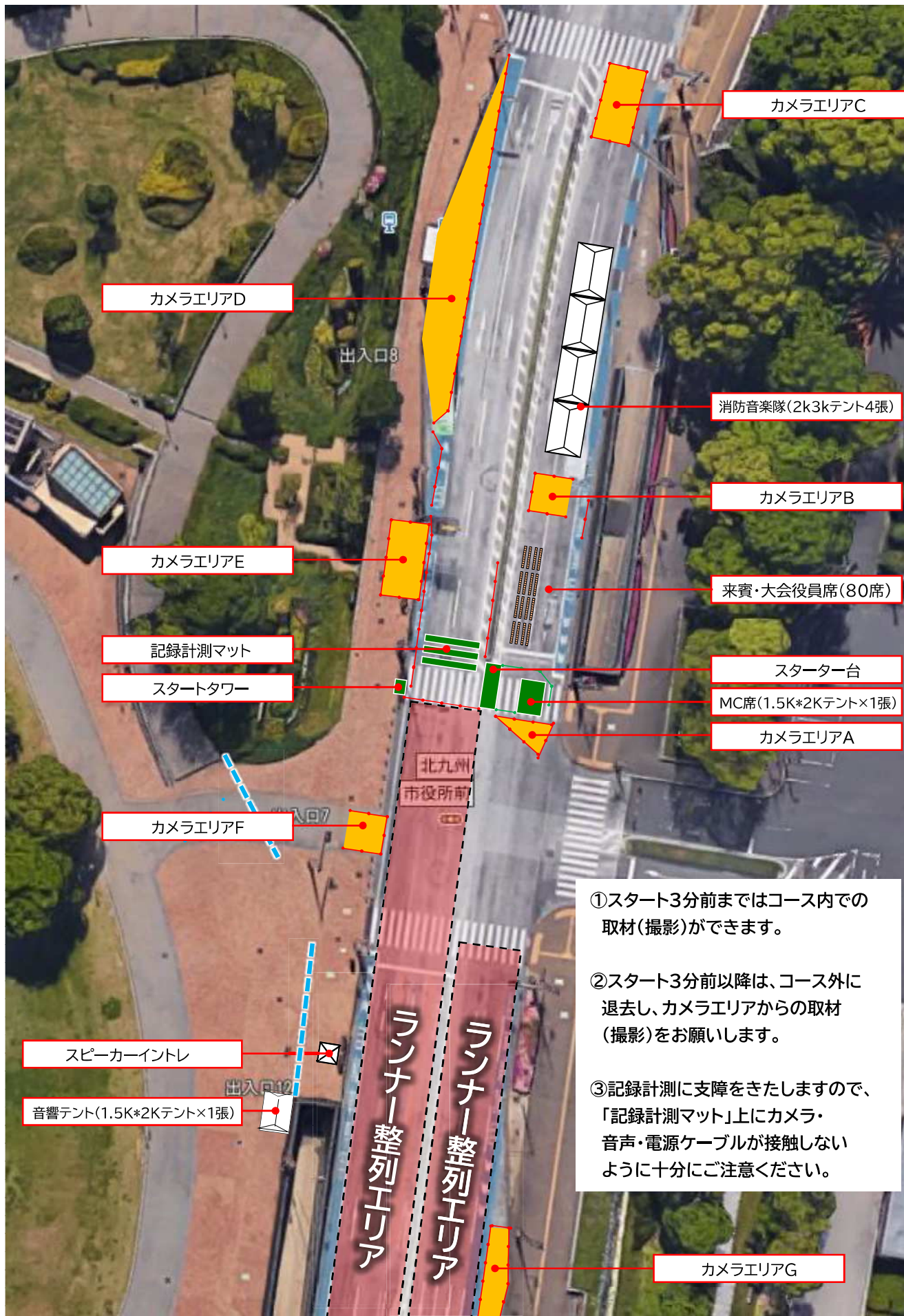


当日

西日本総合展示場(フィニッシュ会場、EXPO会場、EXPO第2会場)

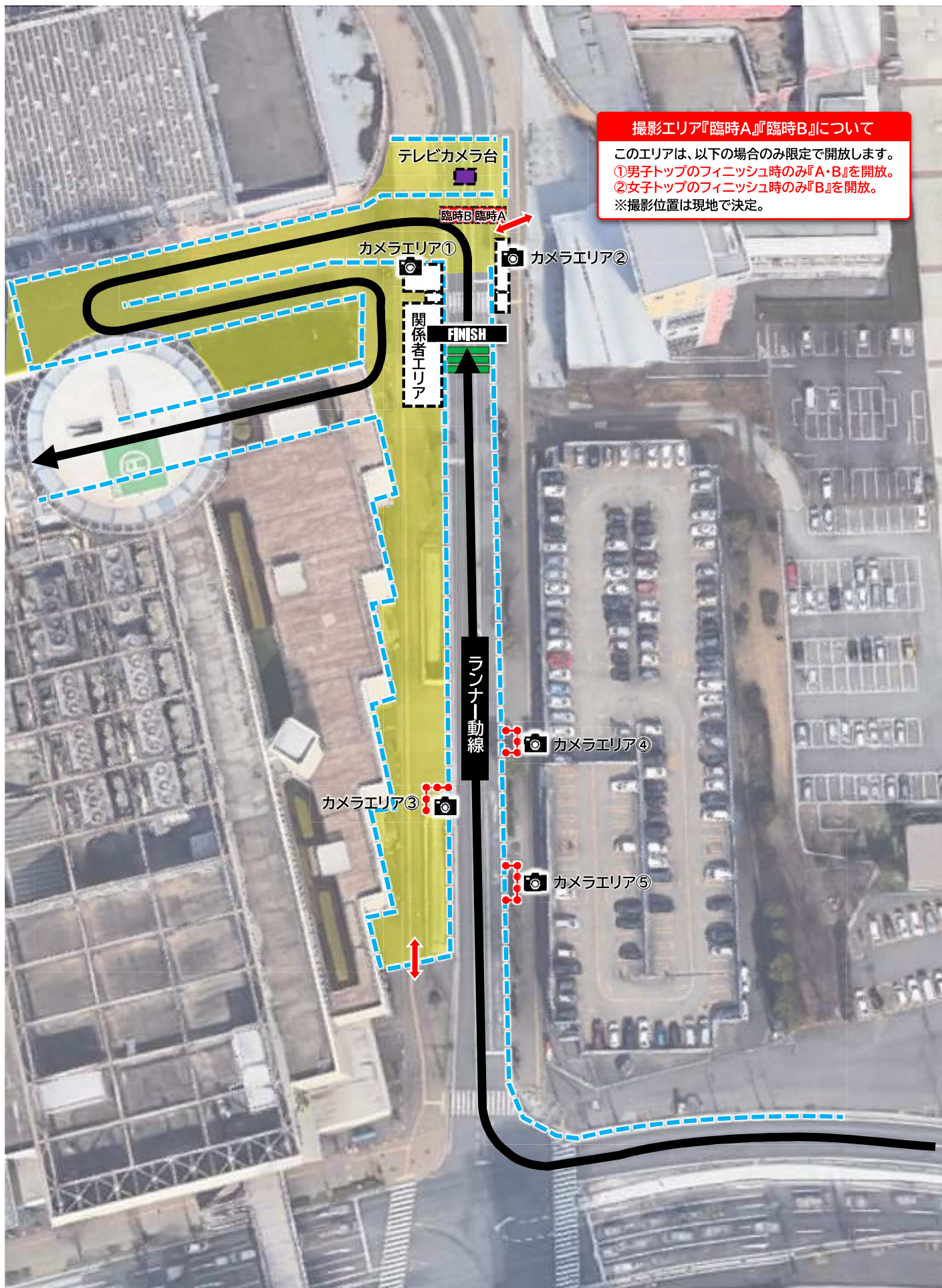


19. スタート会場でのカメラエリア【北九州市役所前】



- ①スタート3分前まではコース内での取材(撮影)ができます。
- ②スタート3分前以降は、コース外に退去し、カメラエリアからの取材(撮影)をお願いします。
- ③記録計測に支障をきたしますので、「記録計測マット」上にカメラ・音声・電源ケーブルが接触しないように十分にご注意ください。

21. フィニッシュ会場でのカメラエリア②【西日本総合展示場周辺】



撮影エリア『臨時A』『臨時B』について
 このエリアは、以下の場合のみ限定で開放します。
 ①男子トップのフィニッシュ時のみ『A・B』を開放。
 ②女子トップのフィニッシュ時のみ『B』を開放。
 ※撮影位置は現地で決定。

22. 問い合わせ

<2月16日(金)>

北九州マラソン実行委員会事務局

- 住所／北九州市小倉北区城内1-1 北九州市役所2F
- TEL／093-582-2831
- FAX／093-582-0103

<2月17日(土)・18日(日)>

北九州マラソン2024大会本部(広報本部)

- 住所／北九州市小倉北区浅野3-8-1 西日本総合展示場新館(北九州マラソンEXPO会場内)
- TEL／093-967-1165
- FAX／093-967-1166
- 受付時間／17日(土)9時～20時、18日(日)6時～17時

23. 広報本部 位置図

広報本部／西日本総合展示場新館1F A-1 控室

