

# 市営有料 自転車駐車場が 便利に!

サービス開始

令和6年  
3月1日

## 定期券の インターネット申請 スタート

URL  
[https://www.city.kitakyushu.lg.jp/kensetu/file\\_0063.html#SUB2](https://www.city.kitakyushu.lg.jp/kensetu/file_0063.html#SUB2)

インターネット申請すると、  
定期券の受け取りがスムーズに!

(事前に定期券を作成しておくため、  
自転車駐車場での所要時間が短縮されます。)

- ※自転車駐車場ごとに申請URLが異なります。
- ※インターネット申請で、定期券の「更新」はできません。
- ※インターネット申請で発行された定期券は「更新」できません。  
継続利用の場合でも「新規」で申請してください。

申請

申請期間  
使用開始の1ヶ月前から3日前まで

申請から2日後以降

No.		定期使用券	
有効期限	令和 年 月 日から 令和 年 月 日まで	次回更新情報	次No. 更新 更新 更新
1箇所	3箇所	更新	更新
自転車駐車場	月 日から 月 日まで	更新	更新

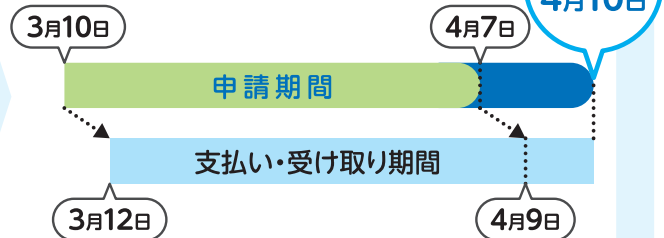
北九州市

支払い  
受け取り

定期券は、申請から  
2日後以降に受け取ることができます。  
各自転車駐車場で、  
定期券代金をお支払いください。

※これまでと同じく、各自転車駐車場での申請用紙  
記入による申請(即日定期券発行)も可能です。

例) 4月10日から使用する場合

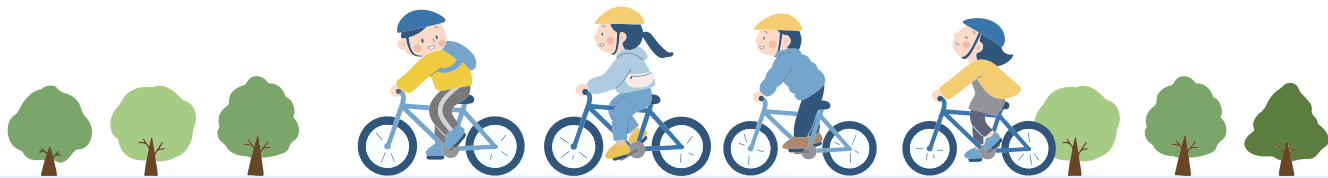


定期券代金の支払いに  
PayPayが使えるようになります



※これまでと同じく、  
現金でのお支払い  
も可能です。

# 自転車の放置をなくし、 快適で住みよい街づくり



## 放置自転車は、移動の対象になります！



放置禁止区域内

放置禁止区域以外の  
公共の場所



自転車を保管所へ移動し、3ヶ月間保管・返還(※)



※自転車の返還時に、移動・保管手数料として、2,000円が必要です。

▲ 放置自転車の移動状況

放置禁止区域、自転車保管所、  
市営有料自転車駐車場の詳細は、  
下記HP(または右記二次元コード)を  
ご覧ください。



URL: [https://www.city.kitakyushu.lg.jp/kensetu/file\\_0063.html](https://www.city.kitakyushu.lg.jp/kensetu/file_0063.html)

## 自転車は、お近くの自転車駐車場へ！

市営の有料自転車駐車場は、市内に24ヶ所設置しています。【利用時間/6時~22時】



利用  
料金表

種別		自転車	バイク
普通券	1日1枚につき	100円	150円
回数券	11枚つづり	1,000円	1,500円
定期券	学生	1箇月	1,300円
		3箇月	3,700円
	一般	1箇月	2,000円
		3箇月	5,700円



▲ 市営有料の施設



▲ 民営有料の施設

お問合せ先 北九州市建設局道路維持課 TEL:093-582-2274