

その悩み、我慢するしかないと思っていませんか？

それ！**解決策**があるかもしれません！



女性のライフステージごとの健康は、女性ホルモンの分泌量と深く関わっています。分泌量の増減に伴い、起こりやすい病気やトラブルは、個人差があり、誰かに相談することではないとの思い込みから我慢する女性も多くいます。すべての人が健康で幸せな日々を送れるよう、女性特有の健康課題について対応策をあらかじめ知り、管理しましょう。

女性のからだのお悩みを解決！



『女性の健康推進室 ヘルスケアラボ』

HealthCareLab

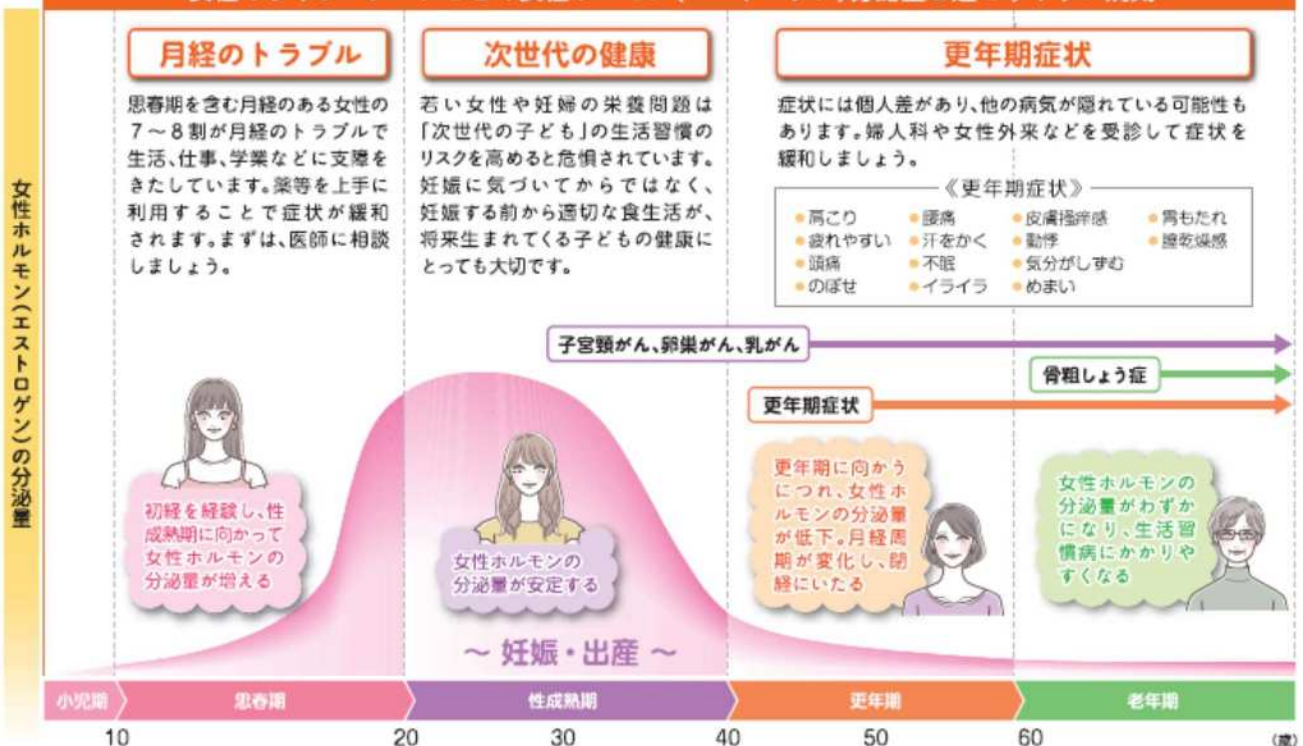
<https://w-health.jp/>

解決策はこちら



女性に起こりやすい**病気・トラブル**は、**年齢とともに変化**します。

女性のライフステージごとの女性ホルモン(エストロゲン)分泌量と起こりやすい病気



女性特有の病気は**早期発見**が何よりも大事！

北九州市で受けられる検診は裏面へ

子宮頸がん

★ 20代・30代に急増中！ ★

子宮頸がんは、ヒトパピローマウイルス(HPV)というウイルスの持続的な感染で発症します。専用のヘラやブラシなどで子宮の入口(頸部)を軽くこすって細胞をとるだけで検査できます。面倒だから恥ずかしいから…とためわらず、20歳を過ぎたら検診の受診を！

北九州市の子宮頸がん検診

対象 20歳以上の北九州市民の女性
(1年度に1回)

実施場所 子宮頸がん検診実施医療機関
(個別検診)

実施内容 問診、視診・内診、細胞診

乳がん

★ 9人に1人 女性の「がん」第1位 ★

女性ホルモン「エストロゲン」が深く関わっており、40歳代後半から60歳後半にかけてかかることが多いがんですが、早期の発見で90%以上が治癒します。乳がんは不治の病ではありません。がんが進行する前に、検診で早期に発見を！

北九州市の乳がん検診

対象 40歳以上の北九州市民の女性
(2年度に1回)

実施場所 乳がん検診実施医療機関(個別検診)
と市民センター等(集団検診)

実施内容 問診、マンモグラフィ
(乳房エックス線検診)

骨粗しょう症 ★ 骨量のピークは20代、閉経期に急激に減少 ★

骨粗しょう症は、骨量が減少し、骨折しやすくなる病気です。骨量を増やすことができる若い頃から、検診を受け骨粗しょう症予防を始めましょう！

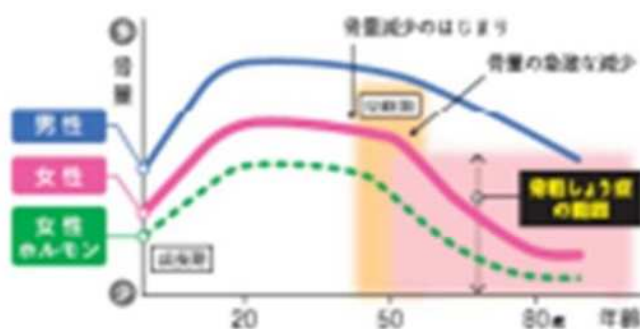
北九州市の骨粗しょう症検診

対象 18歳以上の北九州市民
(1年度に1回)

実施場所 市民センター等(集団検診)

実施内容 問診、骨密度測定

■ 年齢と閉経に伴う骨量の変化(概念図)



出典: 40歳から始める「骨粗しょう症検診」(発行: 北九州市健康局)

検診の受診・ご予約方法

■ 集団検診(市民センター等)のお申込み

《集団検診予約センターに電話》 《インターネットで予約》
(平日 9:00~17:00)

TEL 0570-783-077
TEL 093-953-6168

予約方法はコチラ



■ 個別検診(医療機関)の受診は、

検診マークのある医療機関に事前にお問合せを。
「市の検診を希望」と申し出て受診してください。



検診実施機関はコチラ



受診料など詳細は、北九州市の
ホームページでご確認ください。



乳がんの早期発見に つながる生活習慣

プレスト・アウェアネス

乳がんを早期発見するためには、自覚から自分の乳房の状態に関心を持つことが大切です。乳房を意識して生活すること「プレスト・アウェアネス」を始めてみませんか？



乳房の変化を
チェックするポイントなど

詳しくはコチラ



女性の健康・検診に関するお問い合わせは

保健福祉局健康医療部健康推進課

TEL 093-582-2018