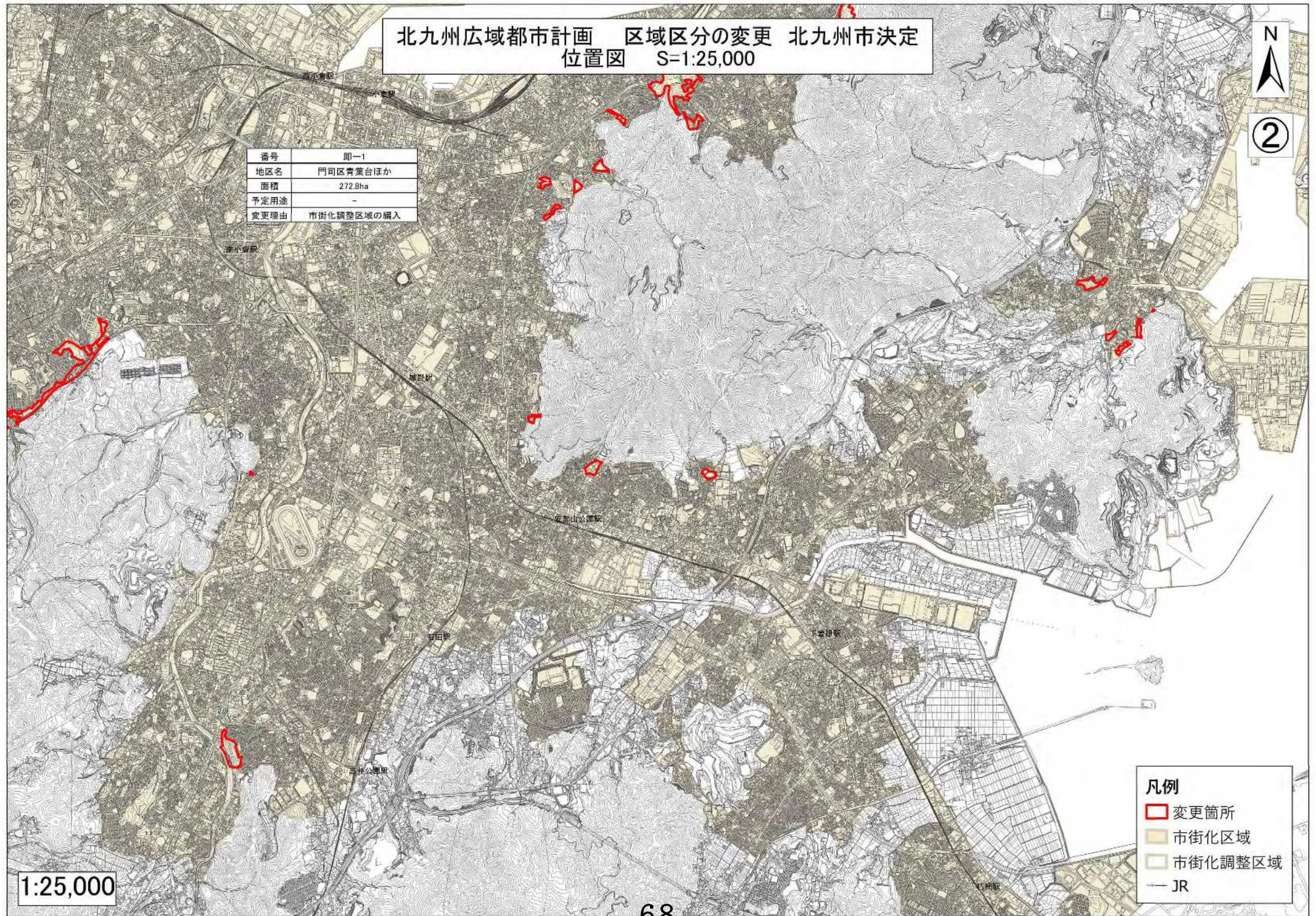


北九州広域都市計画 区域区分の変更 北九州市決定
位置図 S=1:25,000



番号	即一1
地区名	門司区青葉台ほか
面積	272.8ha
予定用途	-
変更理由	市街化調整区域の編入



凡例

	変更箇所
	市街化区域
	市街化調整区域
—	JR

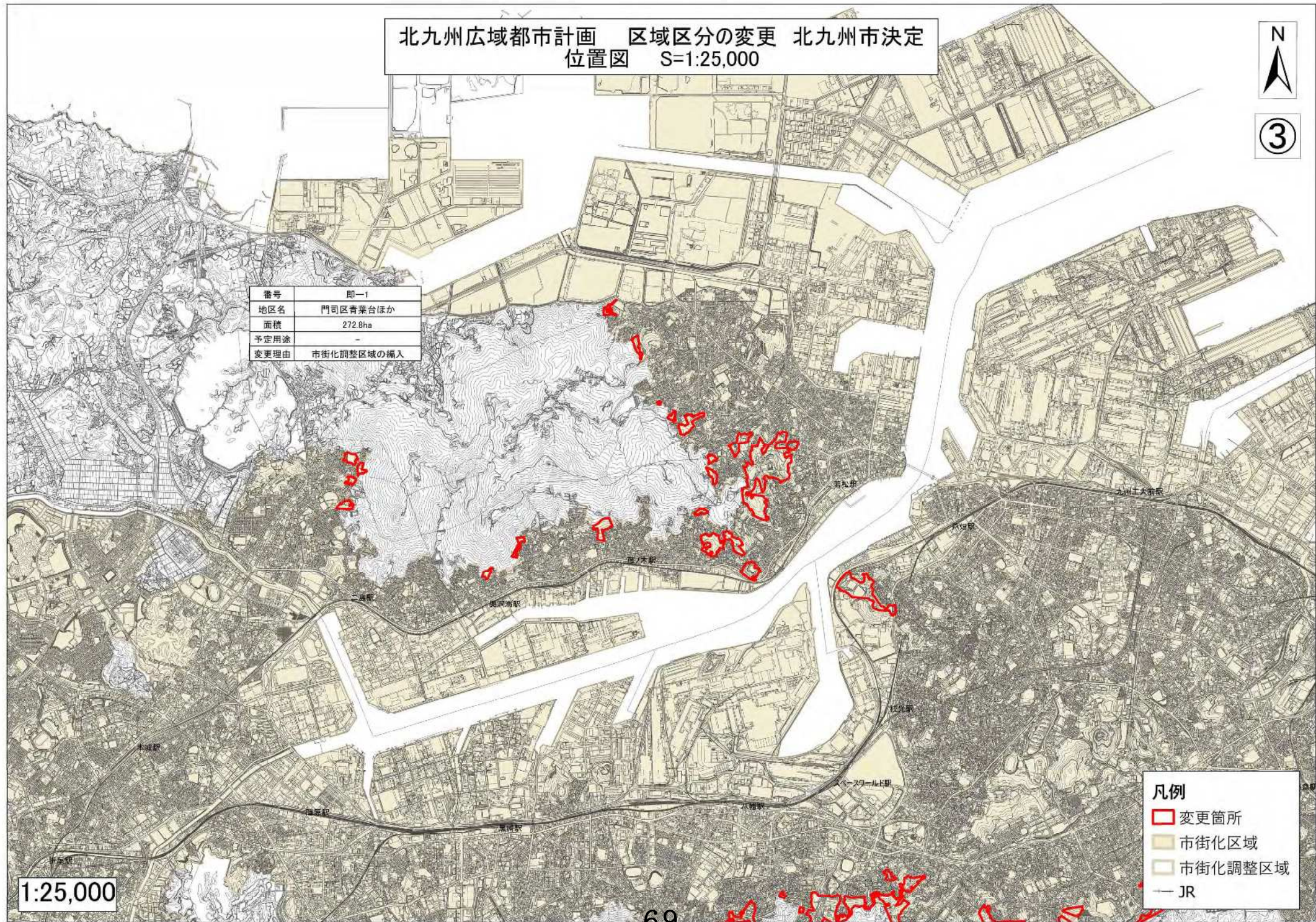
1:25,000

北九州広域都市計画 区域区分の変更 北九州市決定
位置図 S=1:25,000



③

番号	即-1
地区名	門司区青葉台ほか
面積	272.8ha
予定用途	-
変更理由	市街化調整区域の編入



1:25,000

凡例

	変更箇所
	市街化区域
	市街化調整区域
	JR