

北九州広域都市計画 用途地域の変更 北九州市決定
新旧対照図 S=1:2,500



19

用途地域変更
第一種低層住居専用地域
→ 指定なし(市街化調整区域)

用途地域変更
第一種住居地域
→ 指定なし(市街化調整区域)

凡例

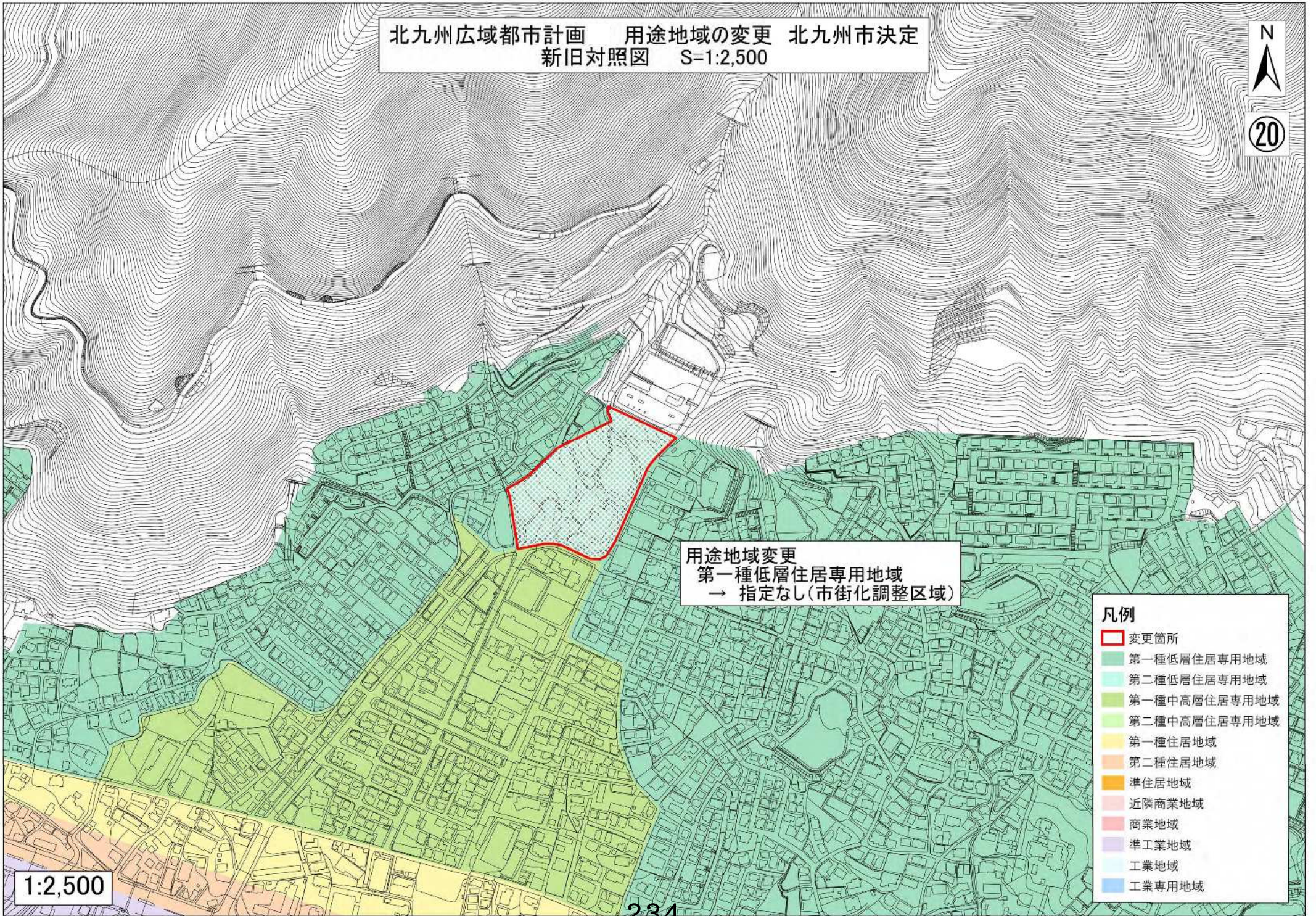
- 変更箇所
- 第一種低層住居専用地域
- 第二種低層住居専用地域
- 第一種中高層住居専用地域
- 第二種中高層住居専用地域
- 第一種住居地域
- 第二種住居地域
- 準住居地域
- 近隣商業地域
- 商業地域
- 準工業地域
- 工業地域
- 工業専用地域

1:2,500

北九州広域都市計画 用途地域の変更 北九州市決定
新旧対照図 S=1:2,500



20



用途地域変更
第一種低層住居専用地域
→ 指定なし(市街化調整区域)

- 凡例
- 変更箇所
 - 第一種低層住居専用地域
 - 第二種低層住居専用地域
 - 第一種中高層住居専用地域
 - 第二種中高層住居専用地域
 - 第一種住居地域
 - 第二種住居地域
 - 準住居地域
 - 近隣商業地域
 - 商業地域
 - 準工業地域
 - 工業地域
 - 工業専用地域

1:2,500