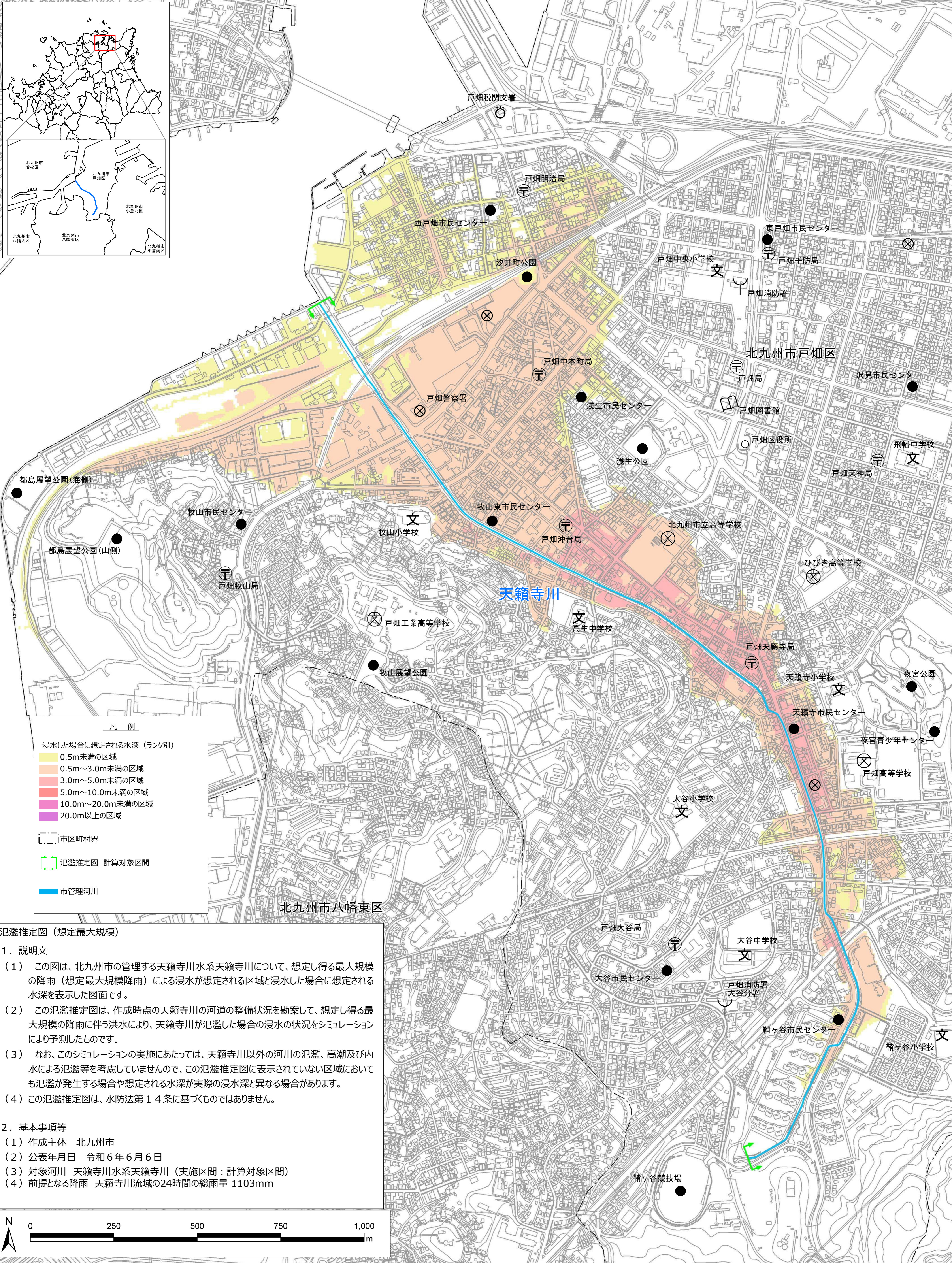
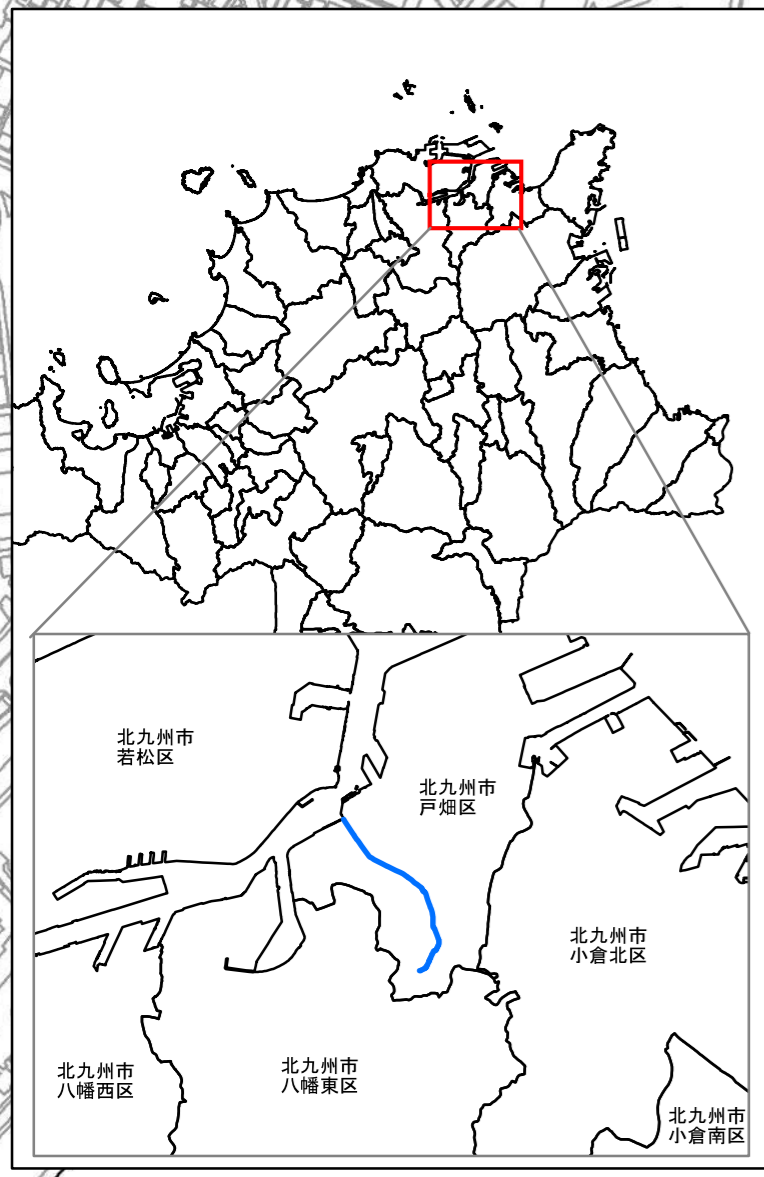


天籟寺川水系 天籟寺川 氾濫推定図(想定最大規模)



氾濫推定図(想定最大規模)

1. 説明文
 - (1) この図は、北九州市の管理する天籟寺川水系天籟寺川について、想定し得る最大規模の降雨(想定最大規模降雨)による浸水が想定される区域と浸水した場合に想定される水深を表示した図面です。
 - (2) この氾濫推定図は、作成時点の天籟寺川の河道の整備状況を勘案して、想定し得る最大規模の降雨に伴う洪水により、天籟寺川が氾濫した場合の浸水の状況をシミュレーションにより予測したものです。
 - (3) なお、このシミュレーションの実施にあたっては、天籟寺川以外の河川の氾濫、高潮及び内水による氾濫等を考慮していませんので、この氾濫推定図に表示されていない区域においても氾濫が発生する場合や想定される水深が実際の浸水深と異なる場合があります。
 - (4) この氾濫推定図は、水防法第14条に基づくものではありません。
2. 基本事項等
 - (1) 作成主体 北九州市
 - (2) 公表年月日 令和6年6月6日
 - (3) 対象河川 天籟寺川水系天籟寺川(実施区間:計算対象区間)
 - (4) 前提となる降雨 天籟寺川流域の24時間の総雨量 1103mm

