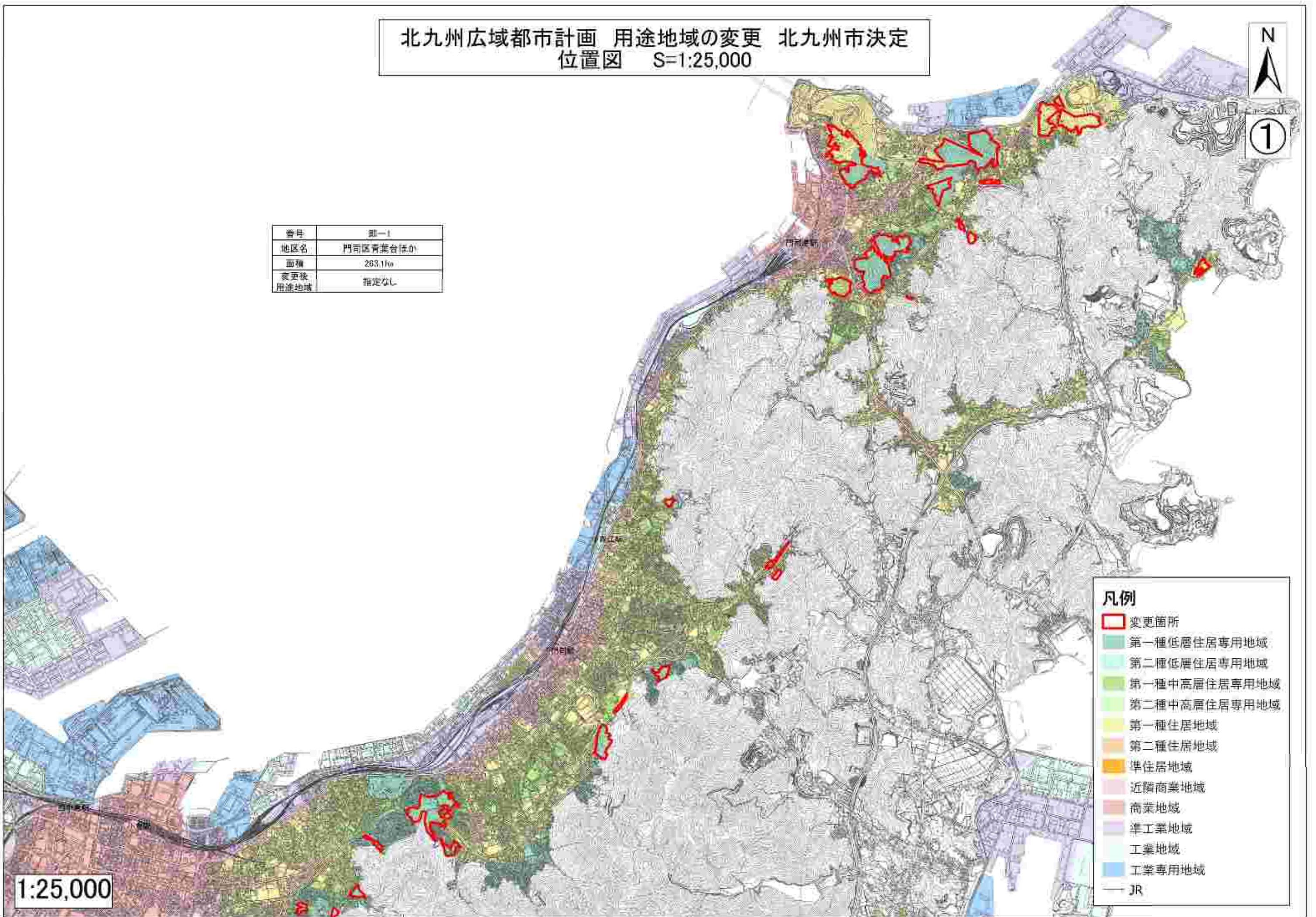


北九州広域都市計画 用途地域の変更 北九州市決定  
位置図 S=1:25,000



①

番号	部-1
地区名	門司区青葉台ほか
面積	283.1ha
変更後用途地域	指定なし



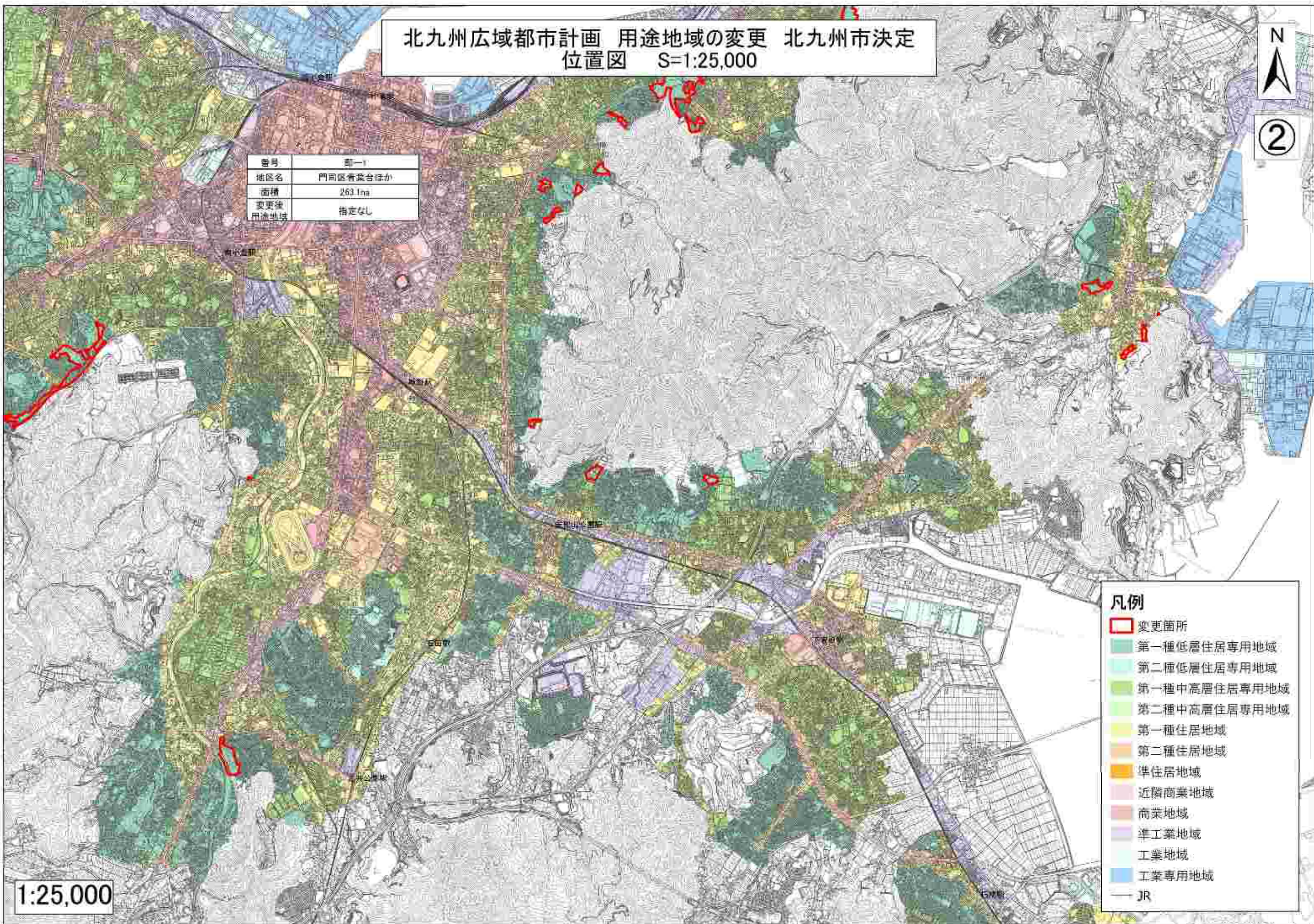
- 凡例**
- 変更箇所
  - 第一種低層住居専用地域
  - 第二種低層住居専用地域
  - 第一種中高層住居専用地域
  - 第二種中高層住居専用地域
  - 第一種住居地域
  - 第二種住居地域
  - 準住居地域
  - 近隣商業地域
  - 商業地域
  - 準工業地域
  - 工業地域
  - 工業専用地域
  - JR

1:25,000

北九州広域都市計画 用途地域の変更 北九州市決定  
位置図 S=1:25,000



番号	即一1
地区名	門司区有菜台ほか
面積	263.1ha
変更後 用途地域	指定なし



- 凡例**
- 変更箇所
  - 第一種低層住居専用地域
  - 第二種低層住居専用地域
  - 第一種中高層住居専用地域
  - 第二種中高層住居専用地域
  - 第一種住居地域
  - 第二種住居地域
  - 準住居地域
  - 近隣商業地域
  - 商業地域
  - 準工業地域
  - 工業地域
  - 工業専用地域
  - JR

1:25,000

北九州広域都市計画 用途地域の変更 北九州市決定  
位置図 S=1:25,000



③

番号	即-1
地区名	門司区青葉台ほか
面積	263.1ha
変更後 市況地域	指定なし

- 凡例**
- 変更箇所
  - 第一種低層住居専用地域
  - 第二種低層住居専用地域
  - 第一種中高層住居専用地域
  - 第二種中高層住居専用地域
  - 第一種住居地域
  - 第二種住居地域
  - 準住居地域
  - 近隣商業地域
  - 商業地域
  - 準工業地域
  - 工業地域
  - 工業専用地域
  - JR

1:25,000

北九州広域都市計画 用途地域の変更 北九州市決定  
位置図 S=1:25,000



4

番号	Ⅲ-1
地区名	門司区青葉台ほか
面積	203.1ha
変更後 用途地域	指定なし

- 凡例**
- 変更箇所
  - 第一種低層住居専用地域
  - 第二種低層住居専用地域
  - 第一種中高層住居専用地域
  - 第二種中高層住居専用地域
  - 第一種住居地域
  - 第二種住居地域
  - 準住居地域
  - 近隣商業地域
  - 商業地域
  - 準工業地域
  - 工業地域
  - 工業専用地域
  - JR

1:25,000