

北九州市感染症発生動向調査感染症週報

令和6年第37週(令和6年9月9日～令和6年9月15日)

<発生動向>

第37週は、腸管出血性大腸菌感染症の報告が2件ありました。調理前、調理中、食事前や排せつ後には手洗いをしっかり行い、食品の中心までよく加熱して食べましょう。

9月24日から30日は結核・呼吸器感染症予防週間です。結核は、今でも年間10,000人以上の患者が発生し、1,500人以上が命を落としている日本の主要な感染症です。咳や痰が2週間以上続くときは早めに医療機関を受診しましょう。例年秋・冬に呼吸器感染症が流行します。マスク着用を含む咳エチケット、手洗い・手指消毒、換気など基本的な感染対策を心がけましょう。

■ 全数把握疾患報告

病名	北九州市		福岡県		全国(前週)	
	報告数	累積報告数	報告数	累積報告数	報告数	累積報告数
結核	2	143	14	634	260	10,509
腸管出血性大腸菌感染症	2	27	7	118	128	2,354
梅毒	4	118	7	595	211	9,847

■ 定点把握疾患報告数

病名	北九州市			福岡県		全国(前週)	
	報告数	定点当たり	定点当たり(前週)	報告数	定点当たり	報告数	定点当たり
新型コロナウイルス感染症	70	2.00	3.14	488	2.46	32,443	6.57
インフルエンザ	6	0.17	0.09	78	0.39	2,220	0.45
RSウイルス感染症	5	0.21	0.42	87	0.73	2,167	0.69
咽頭結膜熱	4	0.17	0.29	21	0.18	915	0.29
A群溶血性レンサ球菌咽頭炎	51	2.13	2.00	513	4.28	5,914	1.89
感染性胃腸炎	55	2.29	3.96	416	3.47	8,989	2.87
水痘	1	0.04	0.13	19	0.16	445	0.14
手足口病	83	3.46	4.04	710	5.92	22,485	7.17
伝染性紅斑	0	0.00	0.00	2	0.02	554	0.18
突発性発しん	3	0.13	0.29	45	0.38	979	0.31
ヘルパンギーナ	19	0.79	0.67	96	0.80	2,537	0.81
流行性耳下腺炎	1	0.04	0.00	6	0.05	136	0.04
急性出血性結膜炎	0	0.00	0.00	0	0.00	12	0.02
流行性角結膜炎	2	0.33	0.17	9	0.35	310	0.44
細菌性髄膜炎	0	0.00	0.00	0	0.00	8	0.02
無菌性髄膜炎	0	0.00	0.00	0	0.00	30	0.06
マイコプラズマ肺炎	2	1.00	0.00	19	1.27	585	1.22
クラミジア肺炎	0	0.00	0.00	0	0.00	1	0.00
感染性胃腸炎(ロタウイルス)	0	0.00	0.00	0	0.00	2	0.00

※データは速報値として公開するものであり、後日修正される場合があります。

※全国のデータについては、更新時期が北九州市および福岡県の翌週となるため、前週の情報に掲載しています。

○北九州市感染症情報ホームページ(<https://www.city.kitakyushu.lg.jp/ho-huku/18300149.html>)もご参照下さい。

結核を早く見つけよう

けっかく
結核とは
Tuberculosis

結核とは、結核菌によって主に肺に炎症が起きる病気です。最初は風邪に似た症状で始まります。今でも1日に28人の新しい患者が発生し、5人が命を落としている日本の重大な感染症です。結核は早く見つけることがとても大切です。

結核の症状 Symptoms of tuberculosis

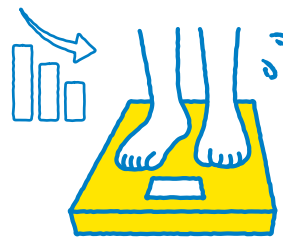
こんな症状が見られたら、早めに医療機関を受診しましょう



ねつで熱が出る
Fever



からだ体がだるい
Tiredness



たいじゅう体重が減ってきた
Losing weight



せき・たんがで出る
Cough, Phlegm

症状がなくても・・・

年に1回は、職場等の健診で胸部レントゲンを受けましょう。

結核・肺がん検診

北九州市 結核予防週間

検索

● 対象者 ● (費用: 無料)

北九州市内にお住まいで、職場などで胸部X線検査を受ける機会のない40歳以上の方(特に65歳以上の方は法令上の結核検診対象者となっています)

