

# 北九州市立第1、第2緑地保育センターの指定管理業務仕様書

## 1 管理・運営対象施設及び要求水準

### (1) 第1緑地保育センター

- ア 愛称：おひさまのいえ
- イ 所在地：北九州市若松区大字竹並925-1
- ウ 敷地面積：5,400㎡（公園用地）
- エ 構造：鉄筋コンクリート 1階建
- オ 規模：延床面積約544.25㎡
- カ 定員：100名（引率者含む）
- キ 平面図：別紙3のとおり
- ク 最低限度の要求水準：利用者数  
(宿泊保育3,011人、日帰り保育6,657人)

ケ 施設構成：宿泊室、プレイルーム、食堂、浴室、トイレ、事務室など

### (2) 第2緑地保育センター

- ア 愛称：もりのいえ
- イ 所在地：北九州市小倉南区大字長野530-3
- ウ 敷地面積：2,800㎡（公園用地）
- エ 構造：鉄筋コンクリート（一部鉄骨） 1階建
- オ 規模：延床面積約1,159.71㎡
- カ 定員：100名（引率者含む）
- キ 平面図：別紙4のとおり
- ク 最低限度の要求水準：利用者数  
(宿泊保育4,508人、日帰り保育4,680人)

ケ 施設構成：宿泊室、プレイルーム、食堂、浴室、トイレ、事務室など

## 2 事業に関する業務

### (1) 宿泊保育事業（プログラム例：別紙1）

- ア 実施・・・月・水・金曜日の午後2時～翌日の午後2時まで
- イ 利用対象・・・市内の保育所・幼稚園及びその他の幼児集団、関係職員
- ウ 内容・・・あらかじめ作成したプログラムに沿った利用者の指導援助等（事前打合を含む）
- エ その他・・・スケジュールの作成、希望者に対する食事の提供（業者の紹介）、クリーニング代等の納付書配布及び納付依頼（市の歳入）など

### (2) 日帰り保育事業に関する業務

- ア 実施・・・午前10時～午後4時  
(宿泊が入っている日の館内利用は午後1時まで)
- イ 利用対象・・・市内の保育所・幼稚園及びその他の幼児集団、関係職員
- ウ 内容・・・あらかじめ作成したプログラムに沿った利用者の指導援助等（事前打合を含む）
- エ その他・・・スケジュールの作成、希望者に対する食事の提供（業者の紹

介) など

(3) 親子宿泊事業に関する業務 (プログラム例: **別紙2**)

- ア 実施・・・随時 (宿泊保育の未実施日)
- イ 利用対象・・・小学校入学前の幼児とその保護者
- ウ 内容・・・あらかじめ作成したプログラムに沿った利用者の指導援助等 (事前打合を含む)
- エ その他・・・スケジュールの作成、希望者に対する食事の提供 (業者の紹介)、クリーニング代等の徴収及び納付事務 (市の歳入) など

(4) 子育てグループサポート事業に関する業務

- ア 実施・・・随時 (宿泊保育・日帰保育・親子宿泊の未実施日)
- イ 利用対象・・・子育て支援サークルや障害児を抱える親の会等
- ウ 内容・・・宿泊保育・日帰り保育として、利用者自身のプログラム支援やあらかじめ作成したプログラムに沿った利用者の指導援助 (事前打合せを含む)
- エ その他・・・スケジュールの作成、希望者に対する食事の提供 (業者の紹介)

(5) 出前講演事業に関する業務

- ア 実施・・・随時 (宿泊保育・日帰保育・親子宿泊の未実施日)
- イ 利用対象・・・市内の保育所・幼稚園及びその他の幼児集団、関係職員
- ウ 内容・・・職員が依頼のあった保育所、幼稚園等に出向いて遊びの講習等を行う

(6) ファミリーレクリエーション事業に関する業務

- ア 実施・・・随時 (土・日・祝祭日)
- イ 利用対象・・・小学校入学前の幼児とその家族
- ウ 内容・・・日帰り保育として、あらかじめ作成したプログラムに沿った利用者の指導援助等 (事前打合を含む)
- エ その他・・・スケジュールの作成、希望者に対する食事の提供 (業者の紹介) など

(7) ホタル育成事業 (第2緑地保育センターのみ)

長野川支流にホタルが成育できる環境づくりを行い、「ホタル展示コーナー」の設置等を行う。

(8) 野外活動研修会の開催

当センターを利用する保育所、幼稚園等の指導者を対象とし、自然遊びや野外遊びの講習会を開催する。

### 3 施設の運営に関する業務

(1) 施設の提供に関する業務

- ア 宿泊保育の申し込み受付、及び抽選会の開催
- イ 日帰り保育の申し込み受付
- ウ 親子宿泊の申し込み受付
- エ 子育てグループサポート事業の申し込み受付
- オ 出前講演事業の申し込み受付
- カ ファミリーレクリエーション事業の申し込み受付

(2) 利用者へのサービスに関する業務

(3) 広報に関する業務

#### 4 施設の管理に関する業務

(1) 建築物の保守管理業務

建築物について、仕上げ材の浮き、ひび割れ、はがれ、かび等の発生がない状態を維持し、かつ美観を維持すること。

(2) 設備の保守管理業務

防犯等、換気扇、排水溝等の建築設備の定期点検を行うこと。

(3) 環境維持管理業務

施設的环境を維持し、快適な環境を保つため、清掃業務を適切に行うこと。

(4) 施設保全業務

施設を安全かつ安心して利用できるよう、施設の予防保全に努めること。また、建築物や設備等の不具合を発見したときは速やかに市へ報告を行うこと。

(5) 物品管理業務

(6) 危機管理業務

火災や地震等の災害時における対応やそれぞれの役割分担等を定めた災害対応マニュアルを策定すること。

※利用者の直接支援に関する業務を除き、建物の維持管理に伴う施設設備の保守点検、警備、給食等の必要な業務のうち、市が承認する業務については委託が可能。

#### 5 その他管理運営に関する業務

(1) 事業計画書、収支計画書及び事業プログラムの作成・提出

(2) 業務報告書（月報）、事業報告書及び収支決算書の作成・提出

(3) 関係機関との連絡調整

(4) 地域や類似施設との連携に関する業務

(5) 自己評価の実施

(6) 指定期間終了にあたっての引継業務

(7) 情報管理

個人情報保護法に基づき、業務において知りえた個人情報について適切に取り扱うこと。

(8) クレーム対応業務

利用者からの苦情等に対しては、対応する体制を整備するとともに、真摯かつ誠実に対応し、再発防止に努めること。また、解決が困難な問題については、市長に報告し指示を仰ぐものとする。

(9) 諸費用の支払（光熱水費・修繕費・物品購入費・委託料等）

#### 6 第1・第2緑地保育センターそれぞれの職員配置条件

(1) 職員として、施設長1名、指導員2名、保育士2名を配置すること。各職員の資格要件は次のとおり。

①施設長・・・次のいずれかに該当すること

ア 教育職員免許法に規定する中学校または高等学校の教諭の免許状（保健体育に限る）を有する者

イ 教育職員免許法に規定する幼稚園または小学校の教諭の免許状を有する者

ウ 保育士資格を有する者

エ 大学（4年制）において、社会福祉学、心理学、教育学、社会学のうちいずれかを専修する学科又はこれらに相当する課程を修めて卒業した者（当該学科又は当該課程を修めて同法の規定による専門職大学の前期課程を修了した者を含む。）

- オ 都道府県知事の指定する児童福祉施設の職員を養成する学校その他の養成学校を卒業している者
- カ 高等学校卒業以上の学歴を有し児童福祉施設で実務経験を2年以上有する者

②指導員・・・次のいずれかに該当すること

- ア 教育職員免許法に規定する中学校または高等学校の教諭の免許状（保健体育に限る）を有する者
- イ 教育職員免許法に規定する幼稚園または小学校の教諭の免許状を有する者
- ウ 大学（4年制）において、社会福祉学、心理学、教育学、社会学のうちいずれかを専修する学科又はこれらに相当する課程を修めて卒業した者（当該学科又は当該課程を修めて同法の規定による専門職大学の前期課程を修了した者を含む。）
- エ 都道府県知事の指定する児童福祉施設の職員を養成する学校その他の養成学校を卒業している者
- オ 高等学校卒業以上の学歴を有し児童福祉施設で実務経験を2年以上有する者

③保育士・・・保育士資格を有する者

(2) 非常勤の職員として、嘱託医を1名配置すること。

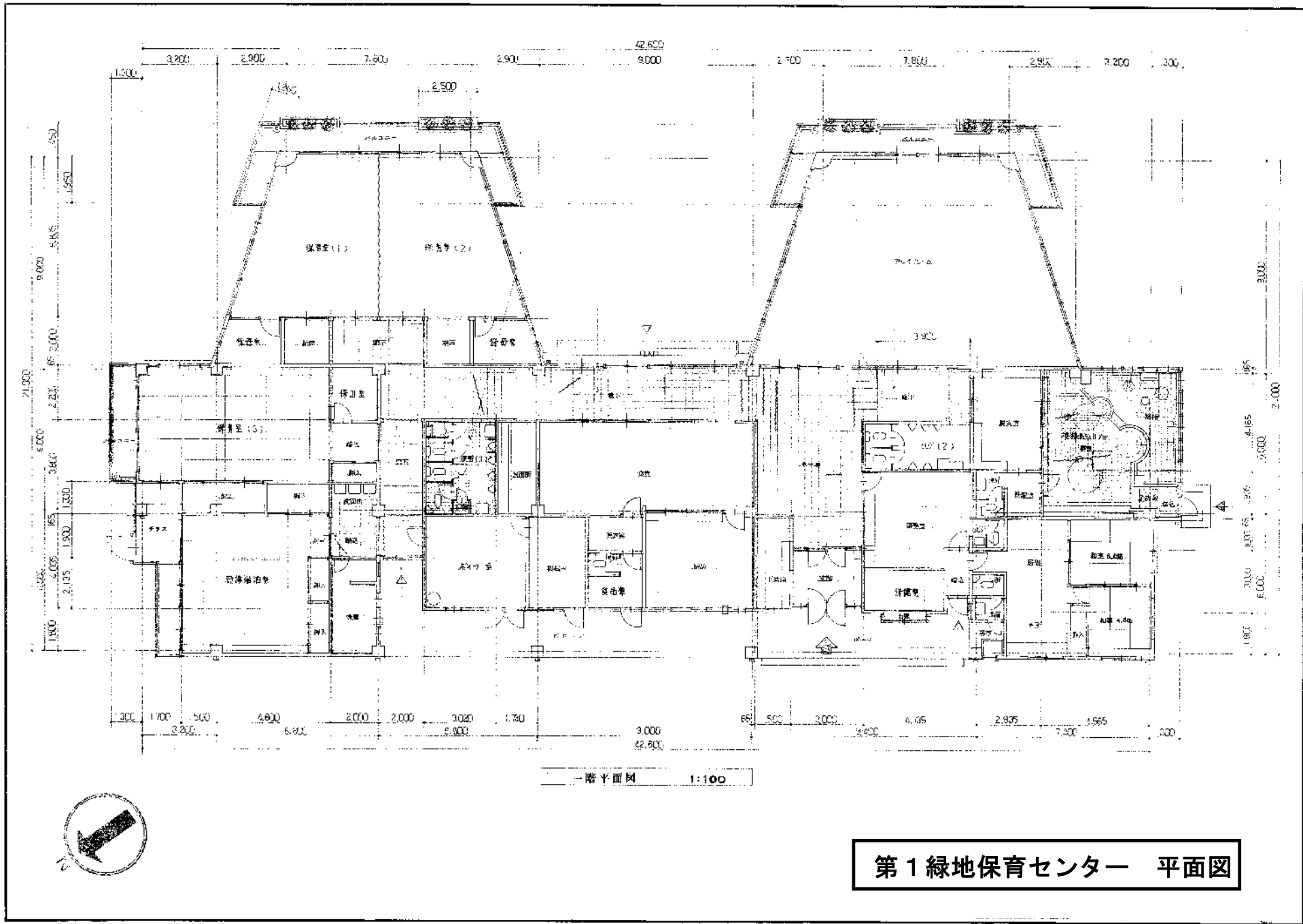
## 宿泊保育プログラム（例）

【1日目】			
	I	II	III
	こんにちは 荷物整理		
14:00	はじまりのつどい		
15:00			
	A		(水遊び)
16:30			お風呂
17:00	夕食準備		夕食準備
18:30	夕食及び休憩		
19:30	B	お風呂	B
20:30	お風呂	B	
21:00			フリータイム
	おやすみ準備		
	おやすみなさい		

【2日目】	
7:00	おはよう
	フリータイム 朝食準備
8:00	朝食
9:00	
	C
11:30	昼食準備
12:00	
13:00	昼食
13:30	帰りの準備
14:00	さよならのつどい
	さよなら

## 親子宿泊プログラム（例）

1日目		2日目	
14:00	受付	7:00	起床
14:30	さあ！はじまるよ やくそく 仲間づくり	7:30	朝のつどい
15:30	親子ゲーム	8:00	朝食
17:30	夕食	9:00	クラフト 何ができるかな？
18:30	夜のお楽しみ会	10:30	退所準備
19:30	入浴	11:00	さよならのつどい
20:45	おやすみのつどい	11:30	退所 さよなら
21:00	消灯 おやすみなさい		



一階平面図 1:100

第1緑地保育センター 平面図

