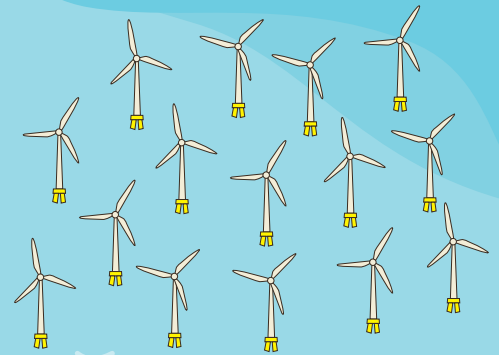




白い灯台と海のコントラスト

電動レンタサイクルで巡ろう！ 若松北海岸周遊マップ

青線は推奨ルートを示しています



2025年度完成予定の25基の洋上風車が間近に見られる！



芦屋町

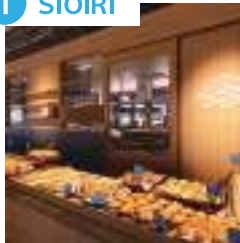
推奨コースは全長約26km

スタートから遠見ヶ鼻 遠見ヶ鼻からゴール



周遊マップ推奨コースとは異なる場合があります。

1 SIOIRI



若松の採れたての野菜や果物、地元で獲れた新鮮な魚や九州の加工品、カフェスペースを併設したベーカーリーでは安心安全な身体に優しい焼き立てパンが販売されています。

平日 9:30～15:00
土・日・祝 9:30～16:00
若松区安屋 3710
休 火(祝日の場合は翌日を代休)
年末年始・盆休
093-742-4111



2 料亭三笠屋

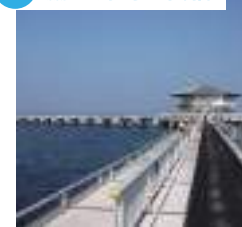


脇田漁港からの新鮮な魚介類、提携農家からの若松産採れたて野菜のランチメニューは絶品！イカの活き造りもリーズナブルです。新鮮なお料理を是非ご堪能ください。

11:00～
若松区安屋 1699-1
休 不定休
093-741-0246



3 脇田海釣り棧橋



沖出し 500 メートルの棧橋の両側に釣り台を備え付けた施設です。「ダイナミックな釣り」と「海上散歩」の両方を楽しむことができます。

4～10月 6:00～18:00、11～3月 7:00～17:00
入場無料(釣り利用は大人1,000円、小中学生 500円)
若松区安屋地先
休 火(祝日の場合は翌日を代休)
年末年始(12/29～1/3まで)
その他気象状況の優れない日
093-741-3610



4 ふじむらカフェ



ボリューム満点のホットサンド屋さん！カツにチーズにスパイスチキン！どれもサラダとスープがついて大満足なランチメニューです。バイカーたちにも人気のスポットです！

金・土・日のみ営業 11:30～18:00
若松区安屋 1679-15
休 月～木
090-8662-8305



5 TOMORROW COAST



ペダルをぐんぐん漕いで進んだ先に広がるオーシャンビューの美しい自然！爽快な開放感に浸れるグランピング施設では、カフェや日帰り BBQ も気軽に利用できます。

10:00～22:00
※雨天、悪天候の場合変更有
若松区安屋 2843
休 なし
093-742-0100



6 魚庵 千畳敷



玄海固定公園指定の千畳敷の岩盤に隣接した広い芝生の庭と青い海のコントラストを楽しみながら、旬の味覚を楽しめます。料亭の味を気軽にいただくならまずはランチ利用で！

11:00～14:00(ランチ営業)
若松区大字有毛 3175 番
休 火・営業日カレンダーによる(水)・日・祝・GW・お盆・年末年始
093-741-1191



7 亀の井ホテル玄界灘



地下 1,500m から湧出した自家源泉は、塩分を含んでいるので保温効果が高く、じんわりと身体が温まります。見晴らしの良い大浴場でゆっくり寛ごう！

11:30～15:00
(受付終了時刻 14:00)
若松区有毛 2829
休 火・水
093-741-1335



8 夕日の見える丘



岩屋海岸にある天然の魚や自家製パンズを使用したハンバーガー、ピザ、海鮮丼など海を眺めながら食事のできるレストランです。四季を通して、色々な海を堪能しながら美味しいお食事をどうぞ。

11:00～日没まで
若松区大字有毛 2372-4
休 木
093-741-0118



9 田中農園



自家製果実や地元特産の果実をブレンドしたソフトクリーム屋さん。新鮮なまま冷凍して注文を受けてからアイスと果実をブレンド。果実の食感と甘すぎない素材の味、季節ごとに異なるフレーバーを楽しめます！

13:00～17:00
(4～11月の期間限定営業)
若松区有毛 2666-1
休 火・水 ※諸事情により休業日あり
080-1734-4243



10 Nature



黄色い看板が目印のトマトの直売所です。生産されている 13 種類のミニトマトはカラフルで見た目も味もバツグン！購入後の発送もOK！自然の楽しさがトマトから伝わってくる、ファミリーにおすすめのスポット！

10:00～16:00
若松区有毛 2325-1
休 火・水・木
080-6914-2342



11 松浦ファーム



若松区で 100 年以上続く専業農家の倉庫では、キャベツやスイートコーン等を始め、採れたての新鮮な季節の野菜が販売されています。購入したお野菜は発送も可能なので、自転車でも気軽に立ち寄れますよ！

9:00～17:00(11～8月毎日営業、9～10月不定期)
若松区有毛 1512
休 日・お盆・年末年始
インスタDMまたは 080-5277-6677
(接客中など出られないことがあります)



12 なかにし養鶏場



放し飼いに育てられた健康な鶏が生んだ「平飼い有精卵」は黄身はこっくりと甘く、濃厚な味わいです。地元ファンも多く、時期によっては入手が難しいほどの人気ぶりです。そんな卵を使ったなめらかな濃厚プリンはぜひとも食べておきたい！

10:00～17:00
若松区安屋 1068
休 なし
093-741-2084



若松北海岸周遊レンタサイクルにおける注意事項

- ・周遊に利用できる自転車は、電動アシスト付きの自転車のみです。
- ・小学生以下のお子様は保護者の同伴が必要です。
- ・自転車の貸出には代表者の身分を証明するもの(顔写真付き)が必要です。
- ・自転車利用中の事故、トラブルは、グリーンパーク管理事務所(093-741-5545)までご連絡ください。事故の場合は人命を優先し、警察・消防へ通報してください。
- ・万一に備え、利用者ご自身で任意保険に加入することをお奨めします。
- ・自転車の利用者による起因する事故、故障、損傷、盗難、紛失については、グリーンパークは一切責任を負いません。修理・交換・購入等に必要金額をお支払いいただく場合があります。
- ・交通ルールを守り、安全運転を心がけてください。スピードの出すぎには注意してください。安全のためヘルメットを着用しましょう。
- ・その他、レンタサイクル利用規約にご承諾をいただいた上でご利用いただけます。
- ・走行中に携帯電話などを使用しないでください。



数量限定(1人1個) / アンケートに答えて 夜景オリジナルグッズをゲットしよう！

グッズはサイクリングターミナルでもらえるよ！



簡単 2分!