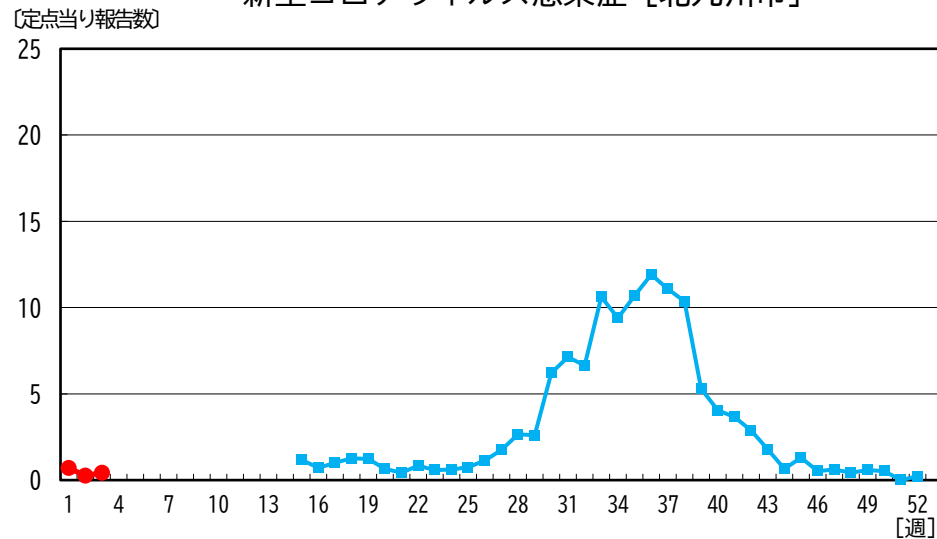


インフルエンザ等定点推移グラフ（令和7年第15週～）

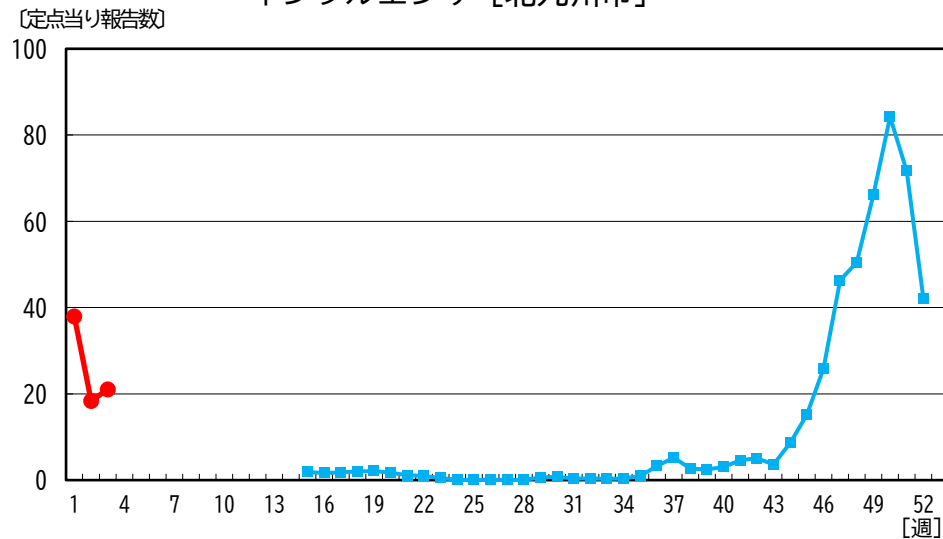
※ 定点医療機関数が変更となったため、令和7年第15週（令和7年4月7日～4月14日）からのグラフとしています。

● 令和8年 ■ 令和7年

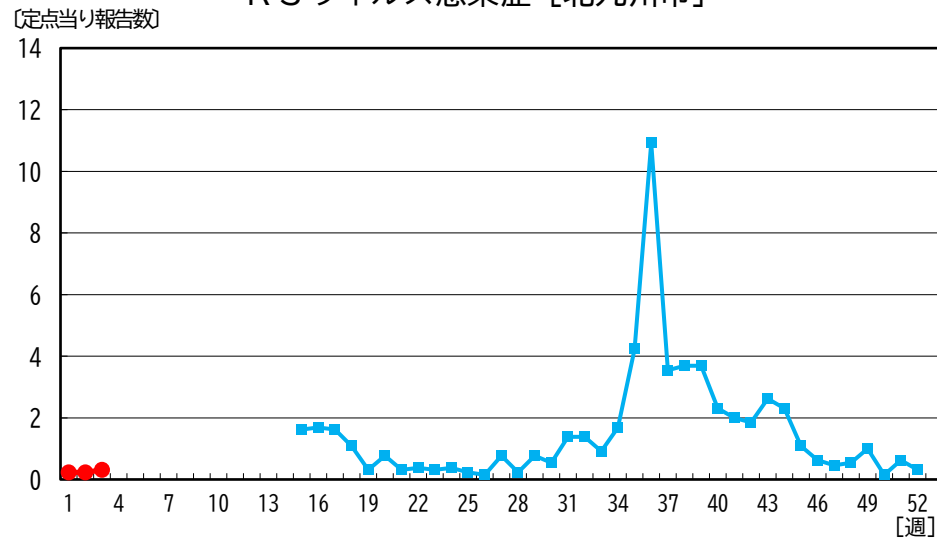
新型コロナウイルス感染症〔北九州市〕



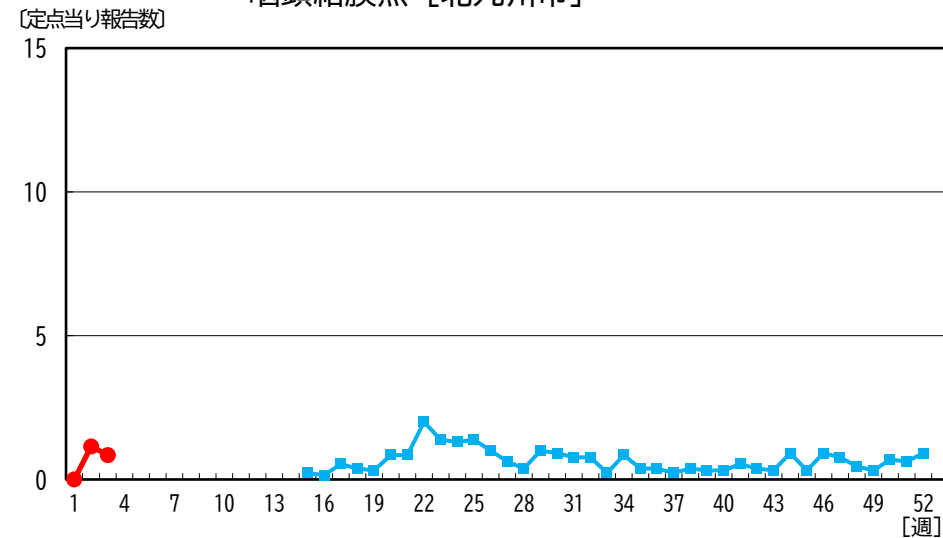
インフルエンザ〔北九州市〕



R S ウイルス感染症〔北九州市〕



咽頭結膜熱〔北九州市〕



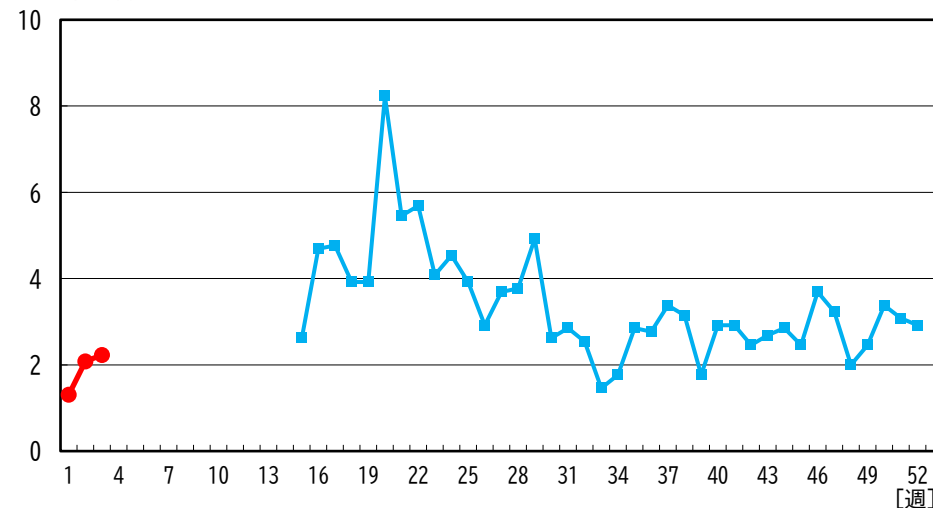
インフルエンザ等定点推移グラフ（令和7年第15週～）

※ 定点医療機関数が変更となったため、令和7年第15週（令和7年4月7日～4月14日）からのグラフとしています。

—●— 令和8年 —■— 令和7年

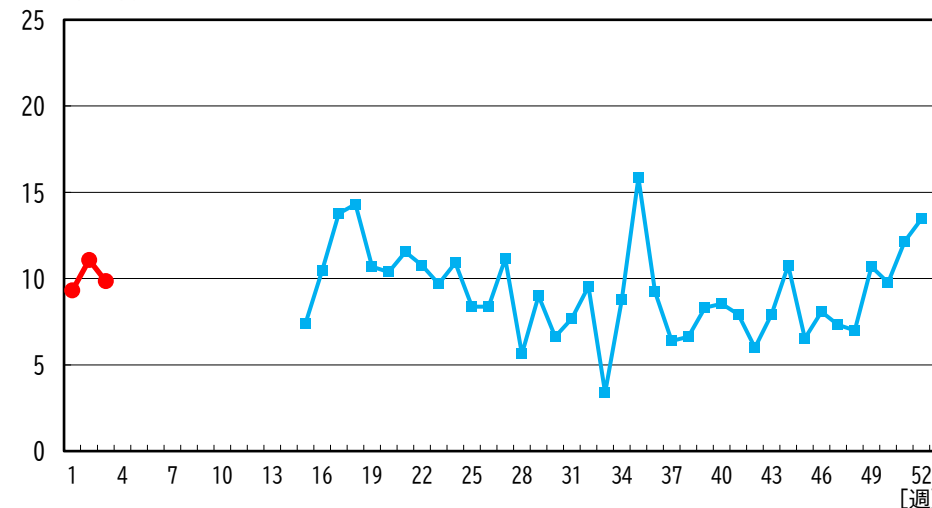
A群溶血性レンサ球菌咽頭炎〔北九州市〕

〔定点当り報告数〕



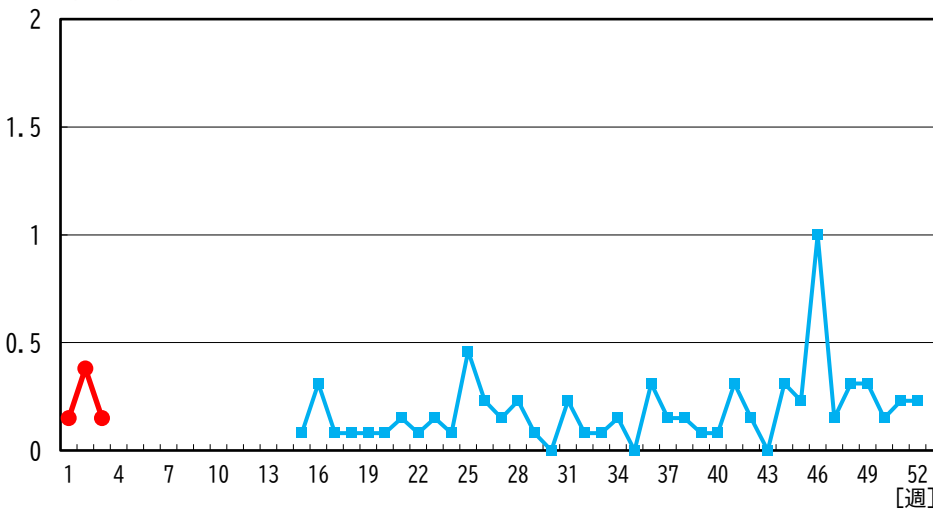
感染性胃腸炎〔北九州市〕

〔定点当り報告数〕



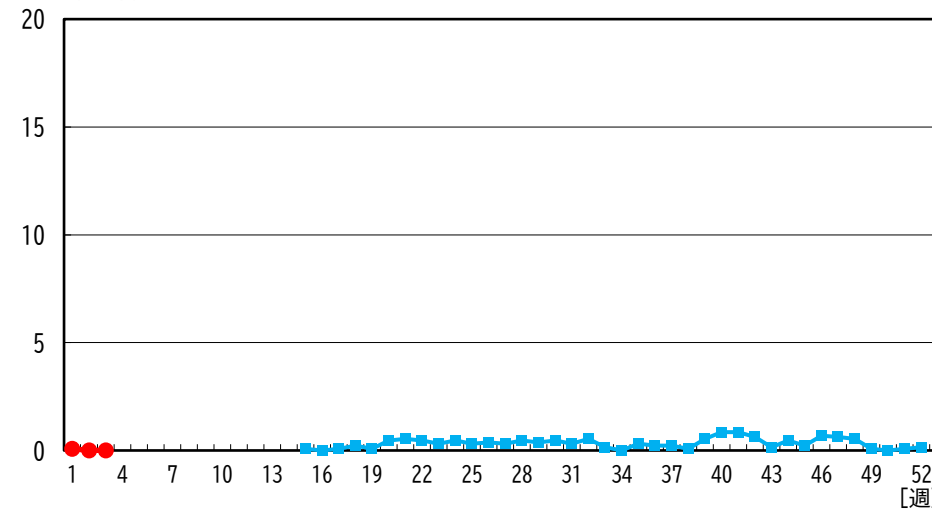
水痘〔北九州市〕

〔定点当り報告数〕



手足口病〔北九州市〕

〔定点当り報告数〕



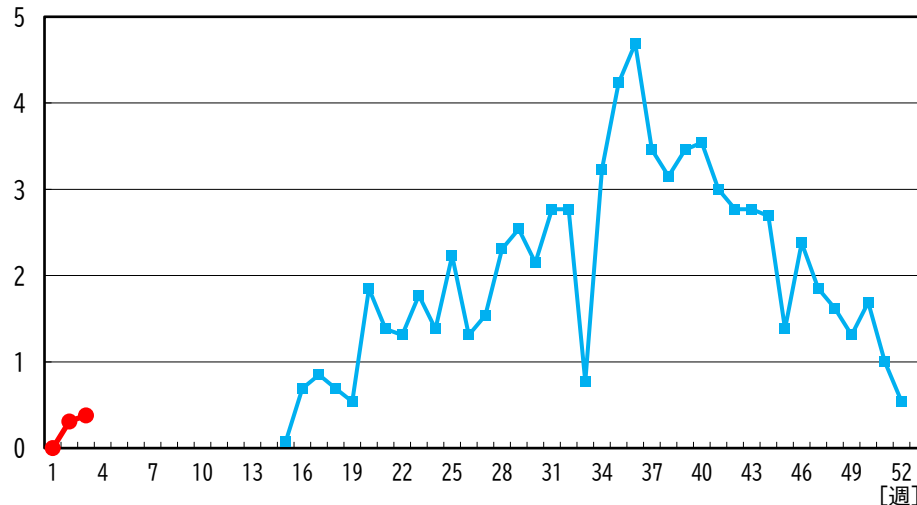
インフルエンザ等定点推移グラフ（令和7年第15週～）

※ 定点医療機関数が変更となったため、令和7年第15週（令和7年4月7日～4月14日）からのグラフとしています。

—●— 令和8年 —■— 令和7年

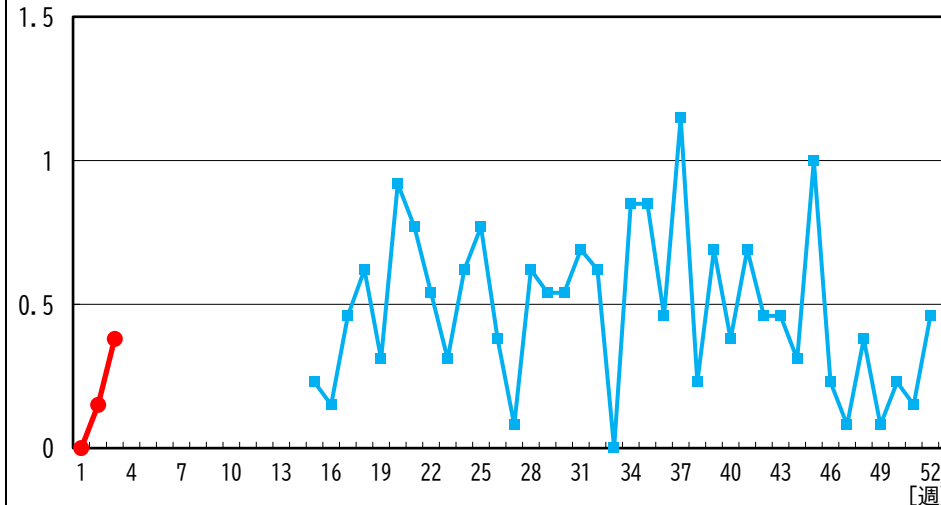
伝染性紅斑〔北九州市〕

〔定点当り報告数〕



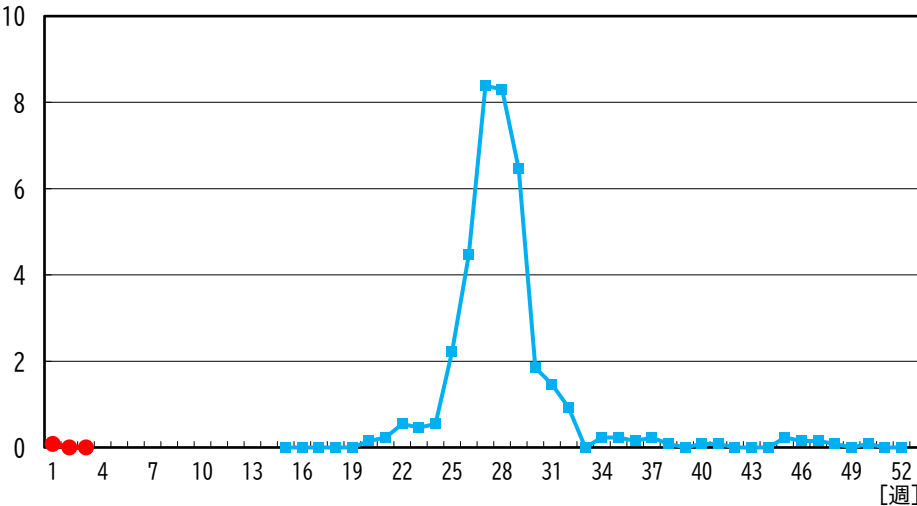
突発性発疹〔北九州市〕

〔定点当り報告数〕



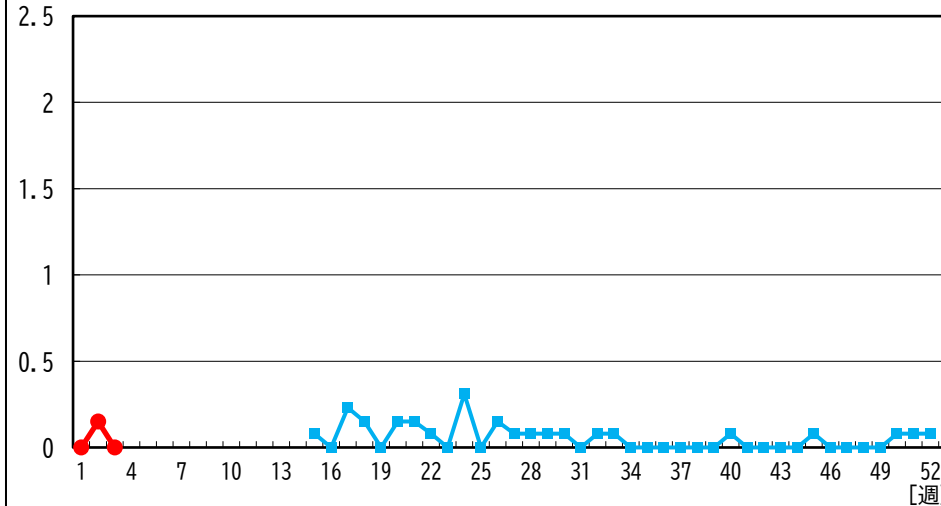
ヘルパンギーナ〔北九州市〕

〔定点当り報告数〕



流行性耳下腺炎〔北九州市〕

〔定点当り報告数〕



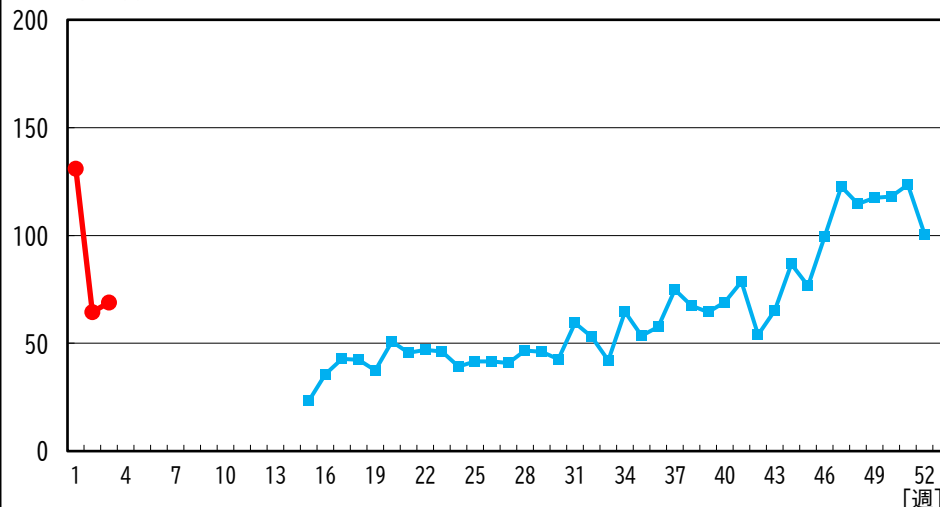
インフルエンザ等定点推移グラフ（令和7年第15週～）

※ 定点医療機関数が変更となったため、令和7年第15週（令和7年4月7日～4月14日）からのグラフとしています。

—●— 令和8年 —■— 令和7年

ARI（急性呼吸器感染症）〔北九州市〕

〔定点当り報告数〕



【ARI（急性呼吸器感染症）とは？】

急性の上気道炎（鼻炎、副鼻腔炎、中耳炎、咽頭炎、喉頭炎）又は下気道炎（気管支炎、細気管支炎、肺炎）を指す病原体による症候群の総称です。インフルエンザ、新型コロナウイルス、RSウイルス、咽頭結膜熱、A群溶血性レンサ球菌咽頭炎、ヘルパンギーナなどが含まれます。

令和7年4月7日（第15週）から5類感染症として届出対象になりました。

【なぜARIを5類感染症に位置付けるのでしょうか？】

ARIは、飛沫感染等により周囲の方にうつしやすいことが特徴です。

新型コロナウイルス感染症の経験を踏まえ、①こうした流行しやすい急性呼吸器感染症の流行の動向を把握すること、また、②仮に未知の呼吸器感染症が発生し増加し始めた場合に迅速に探知することが可能となるよう、平時からサーベイランスの対象とするために、感染症法の5類感染症に位置付けることとしました。