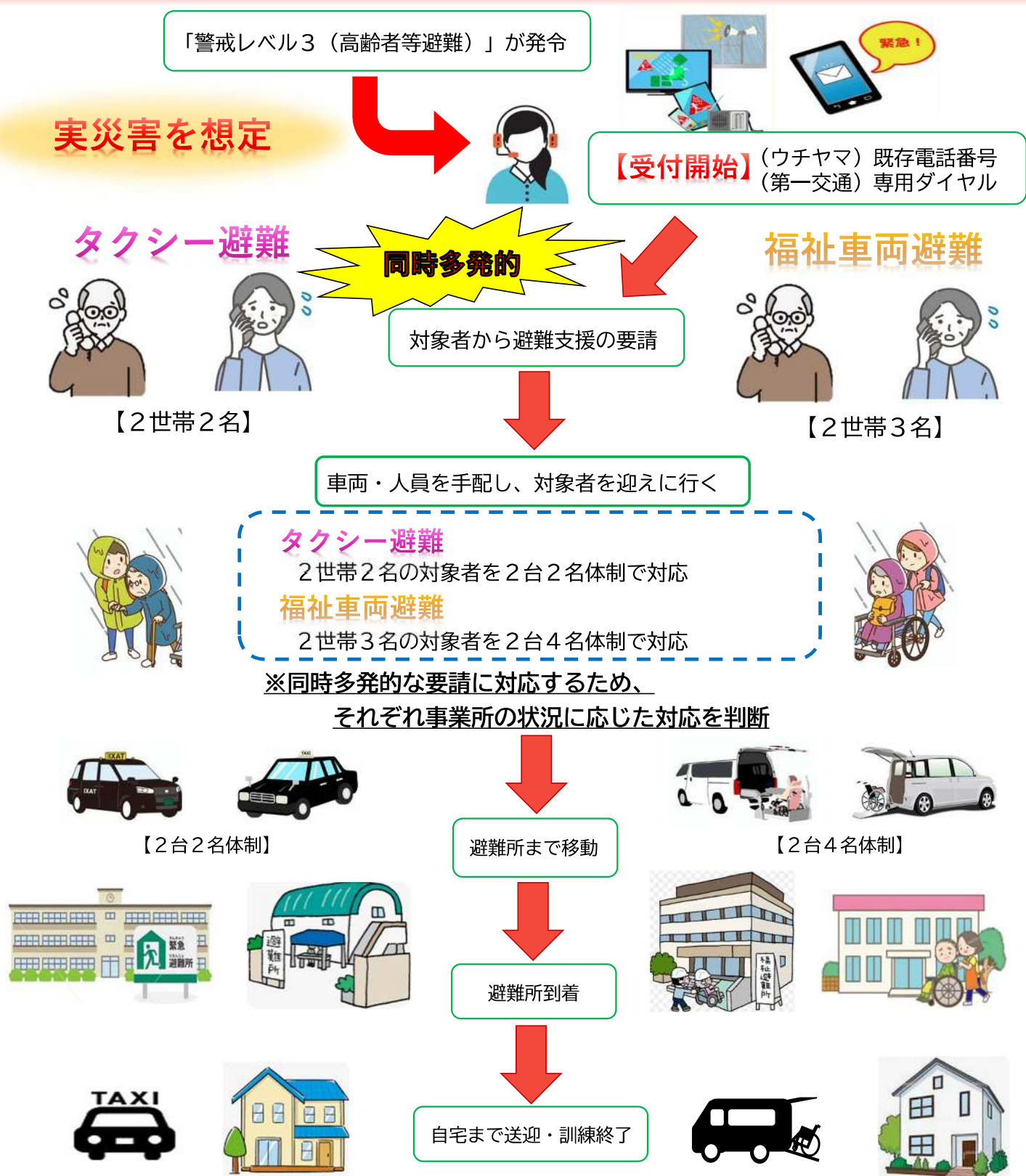


訓練当日（避難支援）の流れ【概要版】



※今回の訓練では、門司区在住の4世帯5名の方々がタクシー避難又は福祉車両避難のいずれかの方法で同時に訓練を実施しますが、**取材可能な方は、福祉車両で避難する1世帯2名の訓練参加者**となっています。

※取材可能参加者の住所:北九州市門司区清見二丁目8番8号