

職業紹介等からみた  
北九州市の雇用情勢

令和 7 年 10 月分

北九州市産業経済局雇用・産業人材政策課

# 目 次

	ページ
I 北九州市における雇用情勢等の概況	
1 景況	1
2 労働力需給の動き	1
3 新規求人・求職の動き	1
4 雇用保険受給者の動き	1
II 有効求人倍率・失業率の動き（国・県との比較）	
1-a 有効求人倍率・失業率の推移【一般（パートタイムを含む）】（月単位）	2
1-b 有効求人倍率・失業率の推移【一般（パートタイムを含む）】（年度単位）	2
III 市内求人・求職の動き	
1 月間有効求人数・求職者数の推移【一般（パートタイムを含む）】（月単位）	3
2 新規求人数・求職者数の推移【一般（パートタイムを含む）】（月単位）	3
3-a 市内地区別 有効求人倍率等の推移【一般（パートタイムを除く）】（月単位）	4
3-b 市内地区別 有効求人倍率等の推移【一般（パートタイム）】（月単位）	5
4-a 産業別 新規求人数の推移【一般（パートタイムを除く）】（月単位）	6
4-b 産業別 新規求人数の推移【一般（パートタイムを除く）】（年度単位）	7
5 年齢別 有効・新規求職者数と就職状況【常用（パートタイムを除く）】	8
6-a 職業別 新規求人・求職の状況【常用（パートタイムを除く）】	9
6-b 職業別 新規求人・求職バランスシート【常用（パートタイムを除く）】	9

※ 本誌に掲載しているデータは、全て新規学卒者を除いたもの。  
また、出典について、特に記載のないものは全て福岡労働局職業安定業務統計に基づくもの。

# I 北九州市における雇用情勢等の概況

## 1 景 況

北九州・京築地区の経済は、一部に弱めの動きもみられるが、緩やかに回復している。

生産は、弱めの動きとなっている。雇用情勢をみると、緩やかに改善している。

日本銀行北九州支店 「北九州・京築地区の金融経済概況」(2025年12月15日)より抜粋

## 2 労働力需給の動き

有効求人数は19,107人で、前年同月比－8.8%の減少となり、22ヶ月連続で前年同月を下回った。

有効求職者数は18,721人で、前年同月比－0.1%の減少となり、9ヶ月連続で前年同月を下回った。

この結果、有効求人倍率は1.02倍となった。

## 3 新規求人・求職の動き

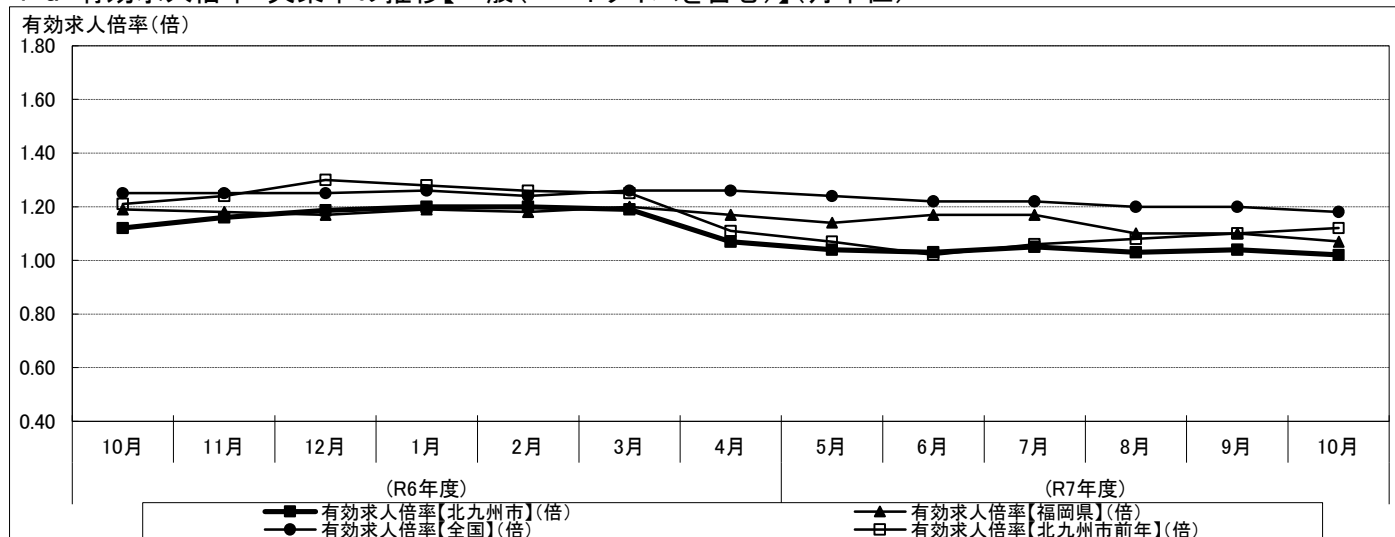
新規求人数は7,044人で、前年同月比－7.2%の減少となった。

新規求職者数は3,480人で、前年同月比－6.5%の減少となった。

この結果、新規求人倍率は2.02倍となった。

## Ⅱ 有効求人倍率・失業率の動き(国・県との比較)

### 1-a 有効求人倍率・失業率の推移【一般(パートタイムを含む)】(月単位)



区分	(R6年度)						(R7年度)							
	10月	11月	12月	1月	2月	3月	4月	5月	6月	7月	8月	9月	10月	
有効求人倍率【北九州市】(倍)	1.12	1.16	1.19	1.20	1.20	1.19	1.07	1.04	1.03	1.05	1.03	1.04	1.02	
有効求人倍率【福岡県】(倍)	1.19	1.18	1.17	1.19	1.18	1.20	1.17	1.14	1.17	1.17	1.10	1.10	1.07	
有効求人倍率【全国】(倍)	1.25	1.25	1.25	1.26	1.24	1.26	1.26	1.24	1.22	1.22	1.20	1.20	1.18	
有効求人倍率【北九州市前年】(倍)	1.21	1.24	1.30	1.28	1.26	1.25	1.11	1.07	1.02	1.06	1.08	1.10	1.12	
失業率【福岡県】(%)	2.8			2.7			3.0			2.8				
失業率【全国】(%)	2.5	2.5	2.5	2.5	2.4	2.5	2.5	2.5	2.5	2.3	2.6	2.6	2.6	

※1 有効求人倍率(福岡県・全国)、失業率(全国)は季節調整値。また、失業率(福岡県)はモデル推計値で、四半期単位の値。

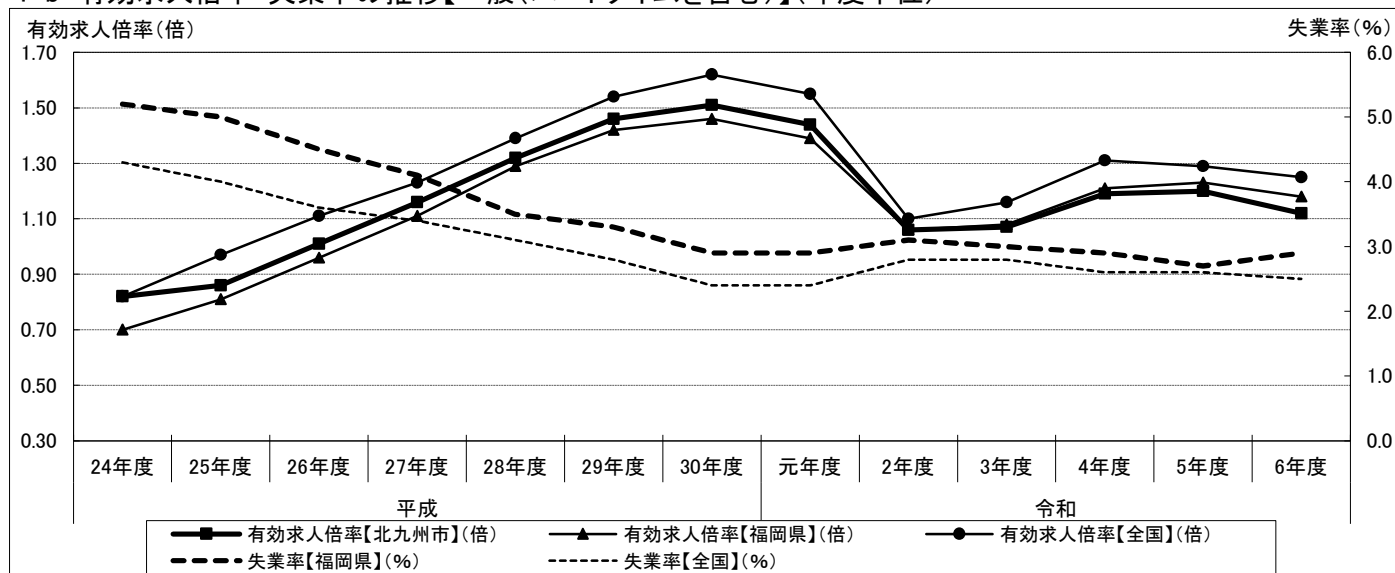
季節調整値は毎年1月分結果公表時、モデル推計値は毎年1～3月期平均公表時に、新たな結果を追加して過去に遡って再計算を行い数値を一部改定するため、発表当時の結果と若干異なることがある。

#### ※2 【出典】

有効求人倍率(福岡県・全国)・・・厚生労働省「一般職業紹介状況」

失業率(福岡県・全国)・・・総務省統計局「労働力調査」

### 1-b 有効求人倍率・失業率の推移【一般(パートタイムを含む)】(年度単位)



区分	平成							令和					
	24年度	25年度	26年度	27年度	28年度	29年度	30年度	元年度	2年度	3年度	4年度	5年度	6年度
有効求人倍率【北九州市】(倍)	0.82	0.86	1.01	1.16	1.32	1.46	1.51	1.44	1.06	1.07	1.19	1.20	1.12
有効求人倍率【福岡県】(倍)	0.70	0.81	0.96	1.11	1.29	1.42	1.46	1.39	1.06	1.08	1.21	1.23	1.18
有効求人倍率【全国】(倍)	0.82	0.97	1.11	1.23	1.39	1.54	1.62	1.55	1.10	1.16	1.31	1.29	1.25
失業率【福岡県】(%)	5.2	5.0	4.5	4.1	3.5	3.3	2.9	2.9	3.1	3.0	2.9	2.7	2.9
失業率【全国】(%)	4.3	4.0	3.6	3.4	3.1	2.8	2.4	2.4	2.8	2.8	2.6	2.6	2.5

※1 失業率(福岡県)は暦年(1～12月)の数値。失業率(福岡県)はモデル推計値。失業率【全国】の23年分は補完推計値。

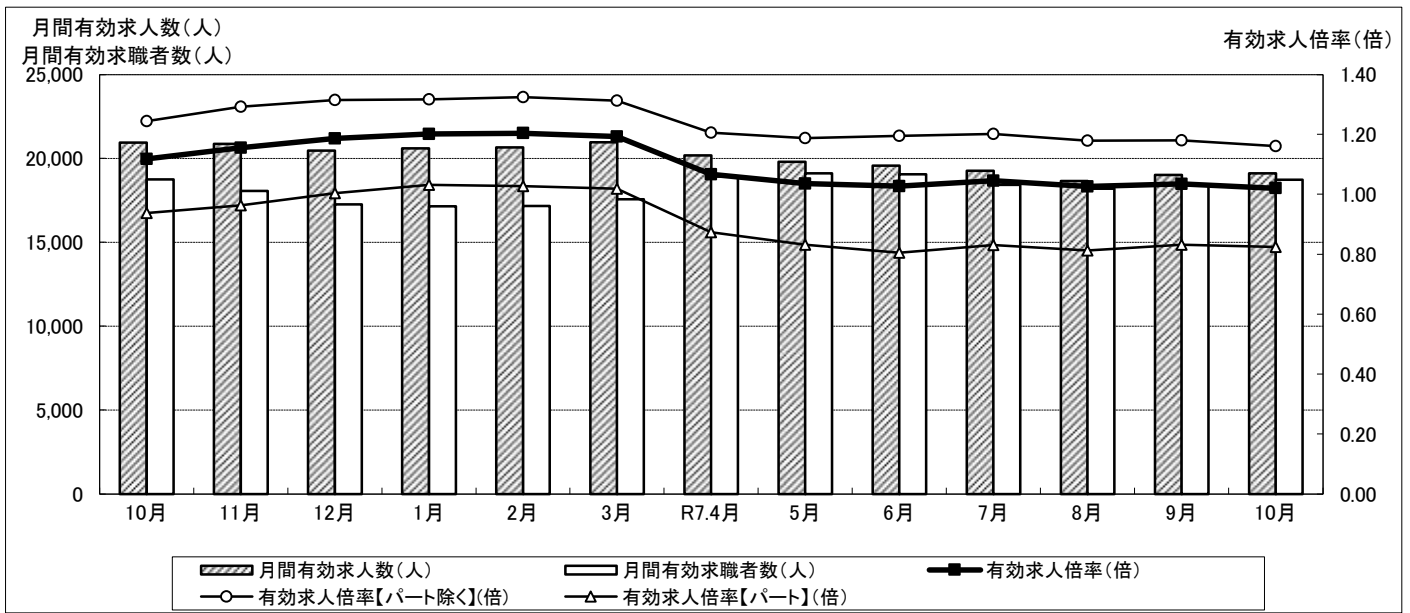
#### ※2 【出典】

有効求人倍率(福岡県・全国)・・・厚生労働省「職業安定業務統計」

失業率(福岡県・全国)・・・総務省統計局「労働力調査」

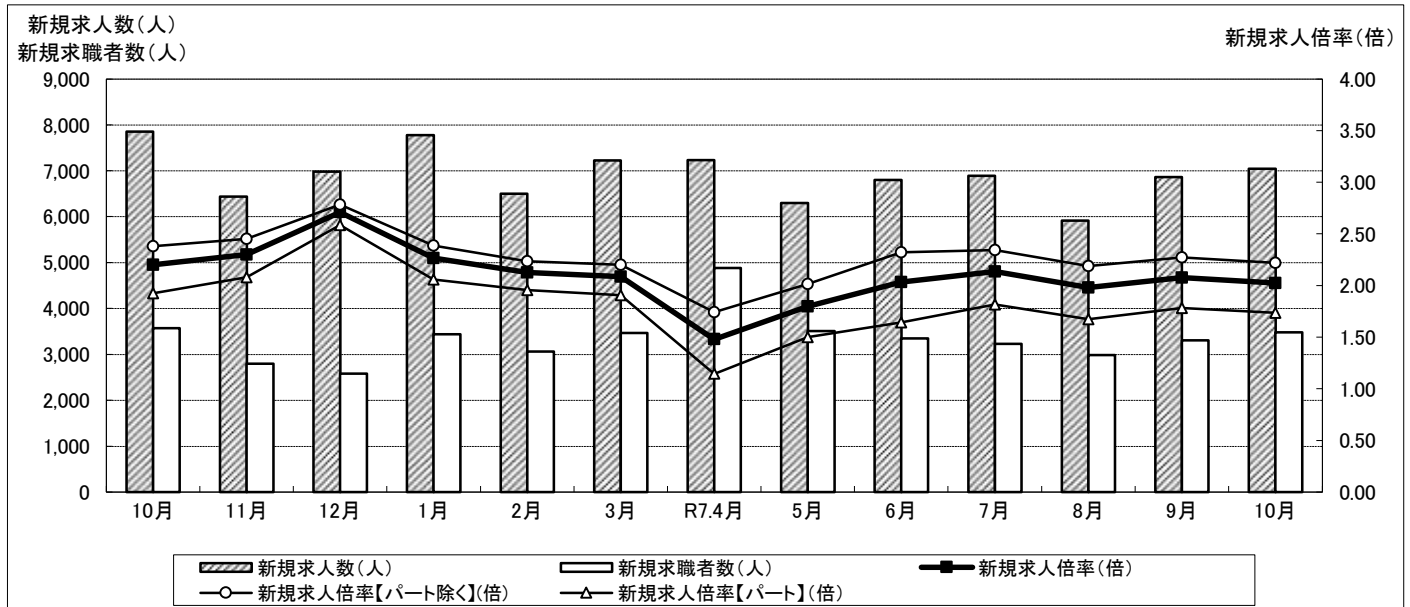
### Ⅲ 市内求人・求職の動き

#### 1 月間有効求人数・求職者数の推移【一般(パートタイムを含む)】(月単位)



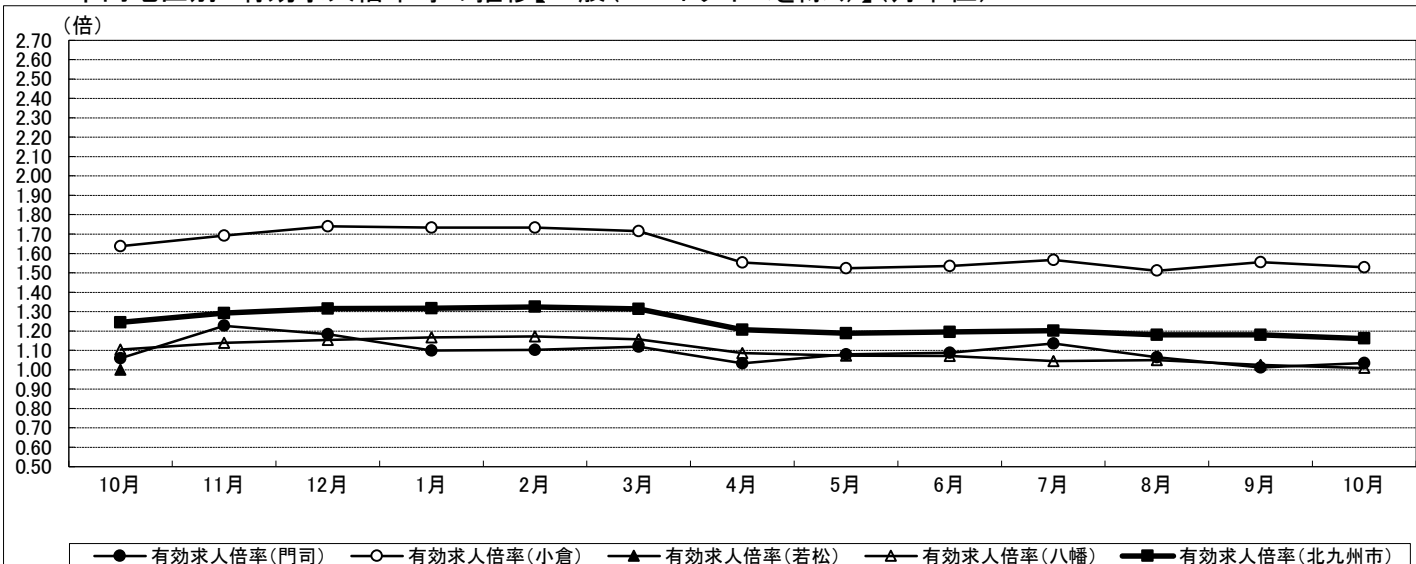
	10月	11月	12月	1月	2月	3月	R7.4月	5月	6月	7月	8月	9月	10月
月間有効求人数(人)	20,940	20,877	20,469	20,604	20,662	20,959	20,175	19,801	19,570	19,266	18,663	19,024	19,107
【参考】前年同月比(%)	-5.3	-4.4	-5.7	-4.8	-6.7	-6.6	-7.4	-7.9	-3.6	-4.7	-5.3	-6.6	-8.8
月間有効求職者数(人)	18,737	18,062	17,257	17,147	17,155	17,568	18,921	19,112	19,051	18,423	18,191	18,378	18,721
【参考】前年同月比(%)	2.6	2.4	3.5	1.2	-2.0	-2.5	-3.3	-4.8	-4.0	-3.7	-0.3	-0.6	-0.1
有効求人倍率(倍)	1.12	1.16	1.19	1.20	1.20	1.19	1.07	1.04	1.03	1.05	1.03	1.04	1.02
有効求人倍率【パート除く】(倍)	1.24	1.29	1.31	1.32	1.32	1.31	1.21	1.19	1.19	1.20	1.18	1.18	1.16
有効求人倍率【パート】(倍)	0.94	0.96	1.00	1.03	1.03	1.02	0.87	0.83	0.81	0.83	0.81	0.83	0.82

#### 2 新規求人数・求職者数の推移【一般(パートタイムを含む)】(月単位)



区分	10月	11月	12月	1月	2月	3月	R7.4月	5月	6月	7月	8月	9月	10月
新規求人数(人)	7,856	6,437	6,984	7,779	6,505	7,230	7,231	6,301	6,801	6,892	5,916	6,862	7,044
【参考】前年同月比(%)	-0.1	-8.8	-8.1	0.7	-13.9	-9.4	-2.4	-10.4	-0.6	-4.9	-8.5	-7.2	-10.3
新規求職者数(人)	3,573	2,798	2,577	3,435	3,060	3,467	4,884	3,504	3,345	3,226	2,987	3,306	3,480
【参考】前年同月比(%)	2.5	0.6	9.1	-1.6	-8.8	2.2	-3.2	-8.0	6.4	-4.8	3.5	-6.5	-2.6
新規求人倍率(倍)	2.20	2.30	2.71	2.26	2.13	2.09	1.48	1.80	2.03	2.14	1.98	2.08	2.02
新規求人倍率【パート除く】(倍)	2.38	2.45	2.78	2.39	2.23	2.20	1.74	2.01	2.32	2.34	2.19	2.27	2.22
新規求人倍率【パート】(倍)	1.93	2.08	2.58	2.06	1.95	1.91	1.14	1.50	1.64	1.82	1.67	1.78	1.74

3-a 市内地区別 有効求人倍率等の推移【一般(パートタイムを除く)】(月単位)



区分		10月	11月	12月	1月	2月	3月	4月	5月	6月	7月	8月	9月	10月
門司	月間有効求人数(人)	817	896	863	841	850	856	842	834	844	864	823	801	823
	月間有効求職者数(人)	771	730	730	765	771	765	816	773	776	761	774	792	796
	有効求人倍率(倍)	1.06	1.23	1.18	1.10	1.10	1.12	1.03	1.08	1.09	1.14	1.06	1.01	1.03
	新規求人数(人)	327	334	239	305	326	254	298	333	257	299	302	240	318
	新規求職申込者数(人)	166	118	156	176	139	146	230	149	153	150	139	172	166
	新規求人倍率(倍)	1.97	2.83	1.53	1.73	2.35	1.74	1.30	2.23	1.68	1.99	2.17	1.40	1.92
	就職件数(件)	40	34	23	25	44	39	40	30	36	30	27	36	18
小倉	月間有効求人数(人)	7,182	7,045	6,922	7,022	7,060	7,184	6,867	6,737	6,747	6,799	6,539	6,810	6,755
	月間有効求職者数(人)	4,385	4,163	3,979	4,051	4,073	4,189	4,421	4,424	4,397	4,343	4,328	4,380	4,422
	有効求人倍率(倍)	1.64	1.69	1.74	1.73	1.73	1.71	1.55	1.52	1.53	1.57	1.51	1.55	1.53
	新規求人数(人)	2,646	1,926	2,546	2,655	1,982	2,666	2,412	1,911	2,592	2,452	1,776	2,753	2,398
	新規求職申込者数(人)	942	730	685	939	835	943	1,175	881	831	862	792	857	869
	新規求人倍率(倍)	2.81	2.64	3.72	2.83	2.37	2.83	2.05	2.17	3.12	2.84	2.24	3.21	2.76
	就職件数(件)	221	172	165	160	199	253	215	190	182	187	130	190	184
若松	月間有効求人数(人)	0	0	0	0	0	0	0	0	0	0	0	0	0
	月間有効求職者数(人)	687	650	624	608	571	589	645	682	661	626	604	623	645
	有効求人倍率(倍)	0.00	0.00	0.00	0.00	0.00	0.00	0.00	0.00	0.00	0.00	0.00	0.00	0.00
	新規求人数(人)	0	0	0	0	0	0	0	0	0	0	0	0	0
	新規求職申込者数(人)	153	104	94	130	106	141	183	151	114	100	106	143	146
	新規求人倍率(倍)	0.00	0.00	0.00	0.00	0.00	0.00	0.00	0.00	0.00	0.00	0.00	0.00	0.00
	就職件数(件)	34	33	35	23	30	35	22	17	34	31	20	32	33
八幡	月間有効求人数(人)	5,695	5,719	5,523	5,602	5,626	5,641	5,532	5,475	5,386	5,182	5,128	5,050	5,112
	月間有効求職者数(人)	5,161	5,028	4,789	4,805	4,803	4,878	5,098	5,110	5,030	4,966	4,890	4,932	5,067
	有効求人倍率(倍)	1.10	1.14	1.15	1.17	1.17	1.16	1.09	1.07	1.07	1.04	1.05	1.02	1.01
	新規求人数(人)	2,149	1,831	1,733	2,173	1,881	1,722	2,072	1,854	1,620	1,841	1,829	1,519	1,899
	新規求職申込者数(人)	892	717	688	905	795	880	1,157	855	828	847	750	815	900
	新規求人倍率(倍)	2.41	2.55	2.52	2.40	2.37	1.96	1.79	2.17	1.96	2.17	2.44	1.86	2.11
	就職件数(件)	168	180	178	153	171	205	210	177	190	206	143	150	178
合計(北九州市)	月間有効求人数(人)	13,694	13,660	13,308	13,465	13,536	13,681	13,241	13,046	12,977	12,845	12,490	12,661	12,690
	月間有効求職者数(人)	11,004	10,571	10,122	10,229	10,218	10,421	10,980	10,989	10,864	10,696	10,596	10,727	10,930
	有効求人倍率(倍)	1.24	1.29	1.31	1.32	1.32	1.31	1.21	1.19	1.19	1.20	1.18	1.18	1.16
	新規求人数(人)	5,122	4,091	4,518	5,133	4,189	4,642	4,782	4,098	4,469	4,592	3,907	4,512	4,615
	新規求職申込者数(人)	2,153	1,669	1,623	2,150	1,875	2,110	2,745	2,036	1,926	1,959	1,787	1,987	2,081
	新規求人倍率(倍)	2.38	2.45	2.78	2.39	2.23	2.20	1.74	2.01	2.32	2.34	2.19	2.27	2.22
	就職件数(件)	463	419	401	361	444	532	487	414	442	454	320	408	413

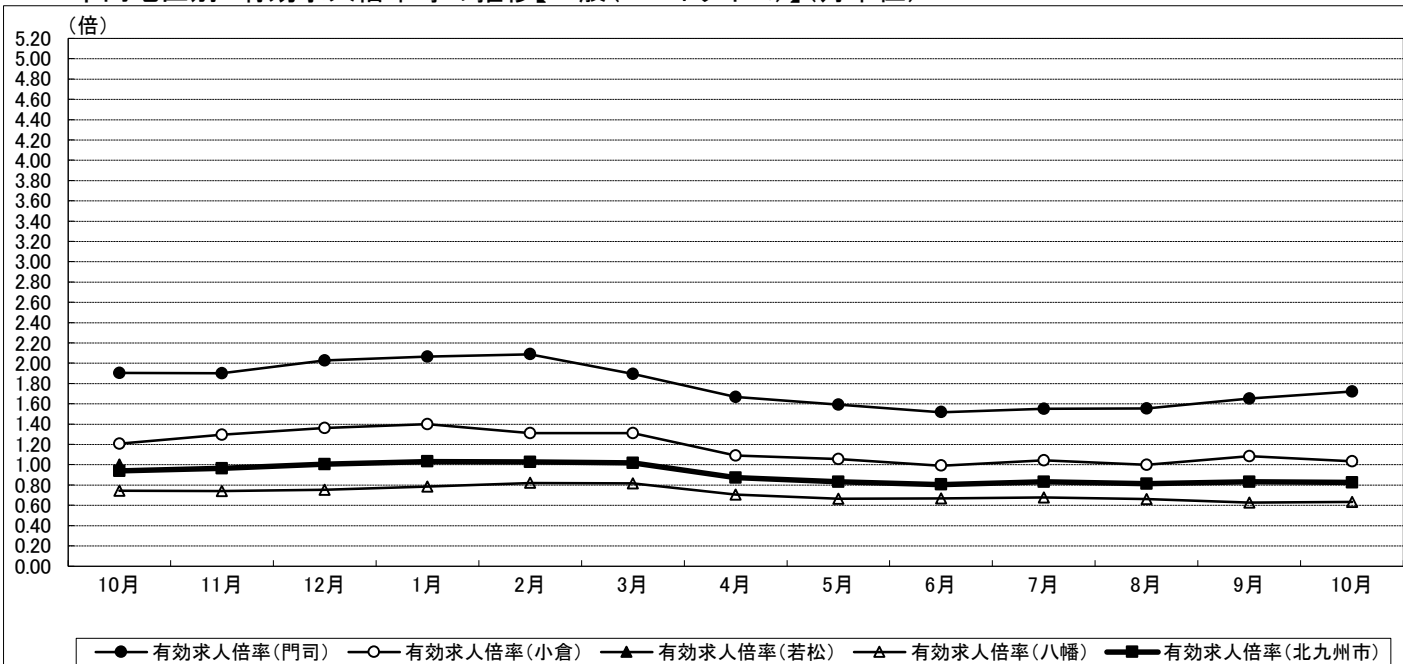
※ データは市内ハローワークの数値を以下のとおり集計したもの。

【門司】 ハローワーク門司 【小倉】 ハローワーク小倉、マザーズハローワーク北九州の合計値

【若松】 ハローワーク若松 【八幡】 ハローワーク八幡、ハローワーク戸畑の合計値

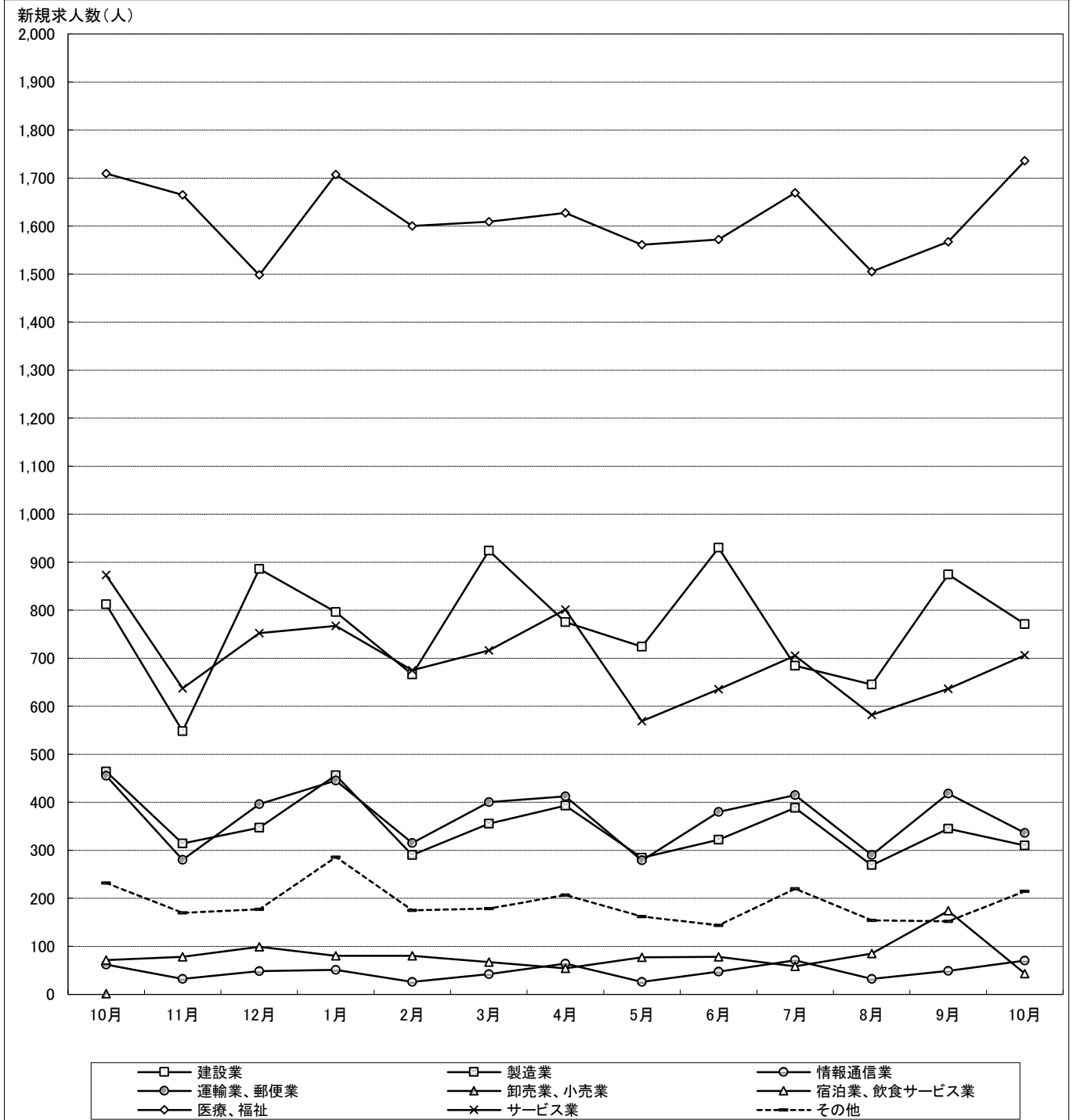
※ 平成25年6月24日より、ハローワーク若松・ハローワーク戸畑の求人手続きの取扱窓口は、ハローワーク八幡に変更。

3-b 市内地区別 有効求人倍率等の推移【一般(パートタイム)】(月単位)



区分		10月	11月	12月	1月	2月	3月	4月	5月	6月	7月	8月	9月	10月
門司	月間有効求人数(人)	1,079	1,061	1,092	1,067	1,082	1,084	1,078	1,005	958	907	920	940	994
	月間有効求職者数(人)	567	558	539	517	518	572	647	631	631	585	592	569	578
	有効求人倍率(倍)	1.90	1.90	2.03	2.06	2.09	1.90	1.67	1.59	1.52	1.55	1.55	1.65	1.72
	新規求人数(人)	381	371	371	390	380	361	376	366	305	317	371	311	377
	新規求職申込者数(人)	127	89	87	105	103	134	193	131	131	101	104	109	112
	新規求人倍率(倍)	3.00	4.17	4.26	3.71	3.69	2.69	1.95	2.79	2.33	3.14	3.57	2.85	3.37
	就職件数(件)	30	30	31	34	26	43	44	36	34	27	22	27	28
小倉	月間有効求人数(人)	3,336	3,365	3,365	3,355	3,203	3,256	3,076	3,056	2,937	2,944	2,806	3,075	3,023
	月間有効求職者数(人)	2,762	2,597	2,475	2,397	2,445	2,482	2,819	2,900	2,963	2,821	2,810	2,838	2,925
	有効求人倍率(倍)	1.21	1.30	1.36	1.40	1.31	1.31	1.09	1.05	0.99	1.04	1.00	1.08	1.03
	新規求人数(人)	1,301	1,064	1,181	1,245	943	1,209	1,095	930	1,056	1,133	813	1,237	1,117
	新規求職申込者数(人)	580	445	407	516	528	502	857	581	562	503	526	525	560
	新規求人倍率(倍)	2.24	2.39	2.90	2.41	1.79	2.41	1.28	1.60	1.88	2.25	1.55	2.36	1.99
	就職件数(件)	178	151	149	128	140	206	174	177	187	190	119	171	140
若松	月間有効求人数(人)	0	0	0	0	0	0	0	0	0	0	0	0	0
	月間有効求職者数(人)	598	565	529	540	515	494	524	536	546	526	488	501	501
	有効求人倍率(倍)	0.00	0.00	0.00	0.00	0.00	0.00	0.00	0.00	0.00	0.00	0.00	0.00	0.00
	新規求人数(人)	0	0	0	0	0	0	0	0	0	0	0	0	0
	新規求職申込者数(人)	100	59	66	103	83	101	151	97	93	108	60	90	96
	新規求人倍率(倍)	0.00	0.00	0.00	0.00	0.00	0.00	0.00	0.00	0.00	0.00	0.00	0.00	0.00
	就職件数(件)	23	27	18	27	26	36	21	21	17	21	19	15	19
八幡	月間有効求人数(人)	2,831	2,791	2,704	2,717	2,841	2,938	2,780	2,694	2,698	2,570	2,447	2,348	2,400
	月間有効求職者数(人)	3,806	3,771	3,592	3,464	3,459	3,599	3,951	4,056	4,047	3,795	3,705	3,743	3,787
	有効求人倍率(倍)	0.74	0.74	0.75	0.78	0.82	0.82	0.70	0.66	0.67	0.68	0.66	0.63	0.63
	新規求人数(人)	1,052	911	914	1,011	993	1,018	978	907	971	850	825	802	935
	新規求職申込者数(人)	613	536	394	561	471	620	938	659	633	555	510	595	631
	新規求人倍率(倍)	1.72	1.70	2.32	1.80	2.11	1.64	1.04	1.38	1.53	1.53	1.62	1.35	1.48
	就職件数(件)	171	161	131	95	129	175	240	175	168	176	126	169	186
合計(北九州市)	月間有効求人数(人)	7,246	7,217	7,161	7,139	7,126	7,278	6,934	6,755	6,593	6,421	6,173	6,363	6,417
	月間有効求職者数(人)	7,733	7,491	7,135	6,918	6,937	7,147	7,941	8,123	8,187	7,727	7,595	7,651	7,791
	有効求人倍率(倍)	0.94	0.96	1.00	1.03	1.03	1.02	0.87	0.83	0.81	0.83	0.81	0.83	0.82
	新規求人数(人)	2,734	2,346	2,466	2,646	2,316	2,588	2,449	2,203	2,332	2,300	2,009	2,350	2,429
	新規求職申込者数(人)	1,420	1,129	954	1,285	1,185	1,357	2,139	1,468	1,419	1,267	1,200	1,319	1,399
	新規求人倍率(倍)	1.93	2.08	2.58	2.06	1.95	1.91	1.14	1.50	1.64	1.82	1.67	1.78	1.74
	就職件数(件)	402	369	329	284	321	460	479	409	406	414	286	382	373

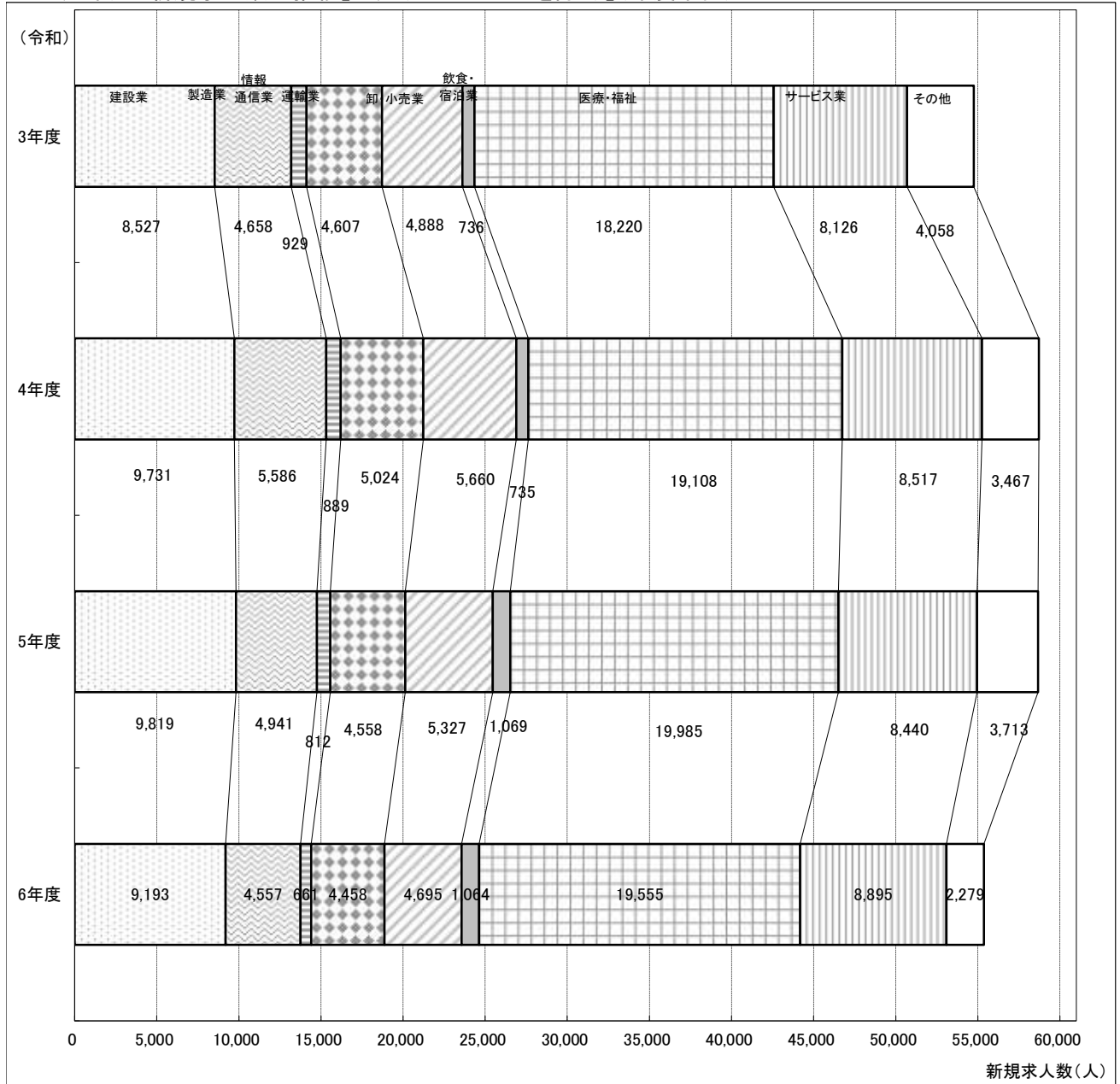
# 4-a 産業別 新規求人数の推移【一般(パートタイムを除く)】(月単位)



(単位:人)

区分	10月	11月	12月	1月	2月	3月	4月	5月	6月	7月	8月	9月	10月
建設業	812	548	886	796	666	924	775	724	930	684	645	874	771
製造業	464	314	347	456	290	355	393	284	322	388	269	345	310
情報通信業	62	32	48	51	26	42	64	26	47	71	32	49	70
運輸業、郵便業	455	280	396	445	315	400	412	279	380	415	290	418	336
卸売業、小売業	444	367	315	545	362	350	449	416	361	382	345	297	428
宿泊業、飲食サービス業	71	78	99	80	80	67	54	77	78	58	85	174	43
医療、福祉	1,709	1,665	1,498	1,707	1,600	1,609	1,627	1,561	1,572	1,669	1,505	1,567	1,736
サービス業	873	637	752	767	675	716	801	569	635	705	582	636	706
その他	232	170	177	286	175	179	207	162	144	220	154	152	215
新規求人数(合計)	5,122	4,091	4,518	5,133	4,189	4,642	4,782	4,098	4,469	4,592	3,907	4,512	4,615

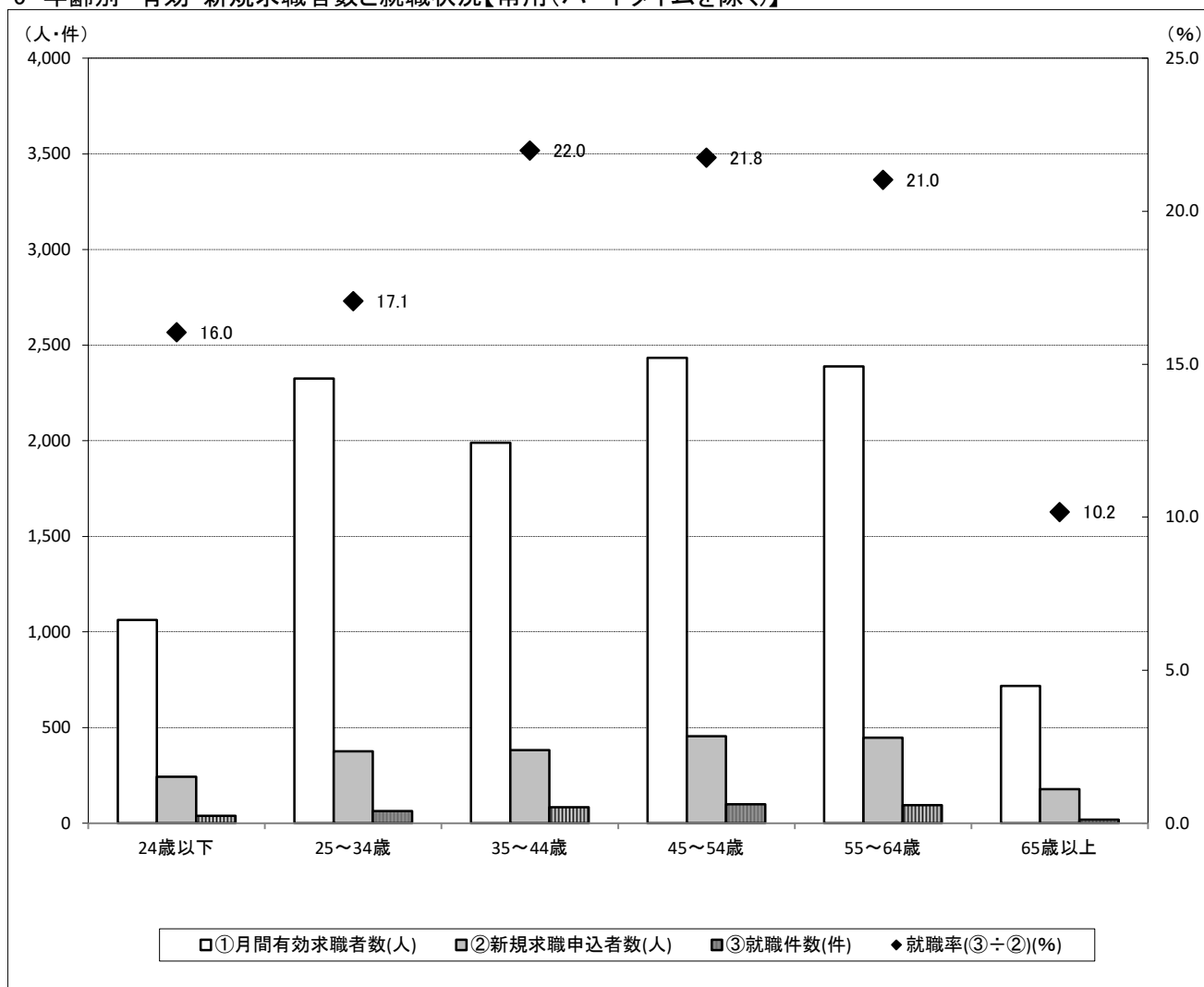
4-b 産業別 新規求人数の推移【一般(パートタイムを除く)】(年度単位)



(単位:人)

区分	平成		令和							
	27年度	28年度	29年度	30年度	元年度	2年度	3年度	4年度	5年度	6年度
建設業	6,331	7,682	7,710	8,093	7,840	8,510	8,527	9,731	9,819	9,193
製造業	3,977	4,359	5,035	5,508	4,569	3,266	4,658	5,586	4,941	4,557
情報通信業	1,067	953	669	710	669	803	929	889	812	661
運輸業、郵便業	3,917	4,212	4,864	4,985	4,701	4,306	4,607	5,024	4,558	4,458
卸売業、小売業	6,847	6,761	7,353	6,648	5,860	4,669	4,888	5,660	5,327	4,695
宿泊業、飲食サービス業	1,488	1,891	1,621	1,759	1,454	713	736	735	1,069	1,064
医療、福祉	15,254	16,008	17,401	18,705	18,032	16,269	18,220	19,108	19,985	19,555
サービス業	11,355	11,381	11,805	11,412	9,862	8,045	8,126	8,517	8,440	8,895
その他	2,420	2,812	2,677	2,890	3,282	3,188	4,058	3,467	3,713	2,279
新規求人数(合計)	52,656	56,059	59,135	60,710	56,269	49,769	54,749	58,717	58,664	55,357

# 5 年齢別 有効・新規求職者数と就職状況【常用(パートタイムを除く)】



区分	①月間有効求職者数(人)			②新規求職申込者数(人)			③就職件数(件)			就職率(③÷②)(%)		
	全数	男性	女性	全数	男性	女性	全数	男性	女性	全数	男性	女性
19歳以下	114	60	54	28	16	12	5	2	3	17.9	12.5	25.0
20～24歳	949	430	518	215	82	133	34	9	25	15.8	11.0	18.8
24歳以下	1,063	490	572	243	98	145	39	11	28	16.0	11.2	19.3
25～29歳	1,315	608	703	209	87	122	35	16	19	16.7	18.4	15.6
30～34歳	1,011	463	544	166	74	92	29	8	21	17.5	10.8	22.8
25～34歳	2,326	1,071	1,247	375	161	214	64	24	40	17.1	14.9	18.7
35～39歳	952	508	438	177	86	91	43	23	20	24.3	26.7	22.0
40～44歳	1,037	553	482	205	113	91	41	18	23	20.0	15.9	25.3
35～44歳	1,989	1,061	920	382	199	182	84	41	43	22.0	20.6	23.6
45～49歳	1,139	556	581	219	94	125	41	20	21	18.7	21.3	16.8
50～54歳	1,294	667	627	236	104	132	58	26	32	24.6	25.0	24.2
45～54歳	2,433	1,223	1,208	455	198	257	99	46	53	21.8	23.2	20.6
55～59歳	1,248	693	554	261	145	116	54	26	28	20.7	17.9	24.1
60～64歳	1,141	788	352	186	122	64	40	26	14	21.5	21.3	21.9
55～64歳	2,389	1,481	906	447	267	180	94	52	42	21.0	19.5	23.3
65歳以上	718	569	149	177	142	35	18	17	1	10.2	12.0	2.9
合 計	10,918	5,895	5,002	2,079	1,065	1,013	398	191	207	19.1	17.9	20.4

※求職申込書における男女別の記入が任意であるため、男女の合計と全数は一致しない。

## 6-a 職業別 新規求人・求職の状況【常用(パートタイムを除く)】

区分	①新規求職申込者数(人)			②新規求人数(人)	新規求人倍率(倍)
	全数	男性	女性	全数	(②÷①)
A 管理的職業	6	6	0	10	1.67
B 専門的・技術的職業	342	136	206	1,412	4.13
C 事務的職業	467	99	368	374	0.80
D 販売の職業	117	67	50	297	2.54
E サービスの職業	207	84	123	809	3.91
F 保安の職業	20	20	0	118	5.90
G 農林漁業の職業	6	5	1		0.00
H 生産工程の職業	115	91	24	498	4.33
I 輸送・機械運転の職業	116	109	7	391	3.37
J 建設・採掘の職業	38	36	2	399	10.50
K 運搬・清掃・包装等の職業	208	153	55	202	0.97
分類不能の職業	437	259	177	0	0.00
合 計	2,079	1,065	1,013	4,510	2.17
うちIT関連職業	60	50	10	194	3.23
うち福祉関連職業	238	59	179	1,341	5.63

※求職申込書における男女別の記入が任意であるため、男女の合計と全数は一致しない。

## 6-b 職業別 新規求人・求職バランスシート【常用(パートタイムを除く)】

