

職業紹介等からみた
北九州市の雇用情勢

令和 7 年 12 月分

北九州市産業経済局雇用・産業人材政策課

目 次

	ページ
I 北九州市における雇用情勢等の概況	
1 景況	1
2 労働力需給の動き	1
3 新規求人・求職の動き	1
4 雇用保険受給者の動き	1
II 有効求人倍率・失業率の動き（国・県との比較）	
1-a 有効求人倍率・失業率の推移【一般（パートタイムを含む）】（月単位）	2
1-b 有効求人倍率・失業率の推移【一般（パートタイムを含む）】（年度単位）	2
III 市内求人・求職の動き	
1 月間有効求人数・求職者数の推移【一般（パートタイムを含む）】（月単位）	3
2 新規求人数・求職者数の推移【一般（パートタイムを含む）】（月単位）	3
3-a 市内地区別 有効求人倍率等の推移【一般（パートタイムを除く）】（月単位）	4
3-b 市内地区別 有効求人倍率等の推移【一般（パートタイム）】（月単位）	5
4-a 産業別 新規求人数の推移【一般（パートタイムを除く）】（月単位）	6
4-b 産業別 新規求人数の推移【一般（パートタイムを除く）】（年度単位）	7
5 年齢別 有効・新規求職者数と就職状況【常用（パートタイムを除く）】	8
6-a 職業別 新規求人・求職の状況【常用（パートタイムを除く）】	9
6-b 職業別 新規求人・求職バランスシート【常用（パートタイムを除く）】	9

※ 本誌に掲載しているデータは、全て新規学卒者を除いたもの。
また、出典について、特に記載のないものは全て福岡労働局職業安定業務統計に基づくもの。

I 北九州市における雇用情勢等の概況

1 景 況

北九州・京築地区の経済は、一部に弱めの動きもみられるが、緩やかに回復している。

こうした中で、生産は、下げ止まりつつある。雇用情勢をみると、緩やかに改善している。

日本銀行北九州支店 「北九州・京築地区の金融経済概況」(2026年2月5日)より抜粋

2 労働力需給の動き

有効求人数は18,079人で、前年同月比－11.7%の減少となり、24ヶ月連続で前年同月を下回った。

有効求職者数は17,032人で、前年同月比－1.3%の減少となり、11ヶ月連続で前年同月を下回った。

この結果、有効求人倍率は1.06倍となった。

3 新規求人・求職の動き

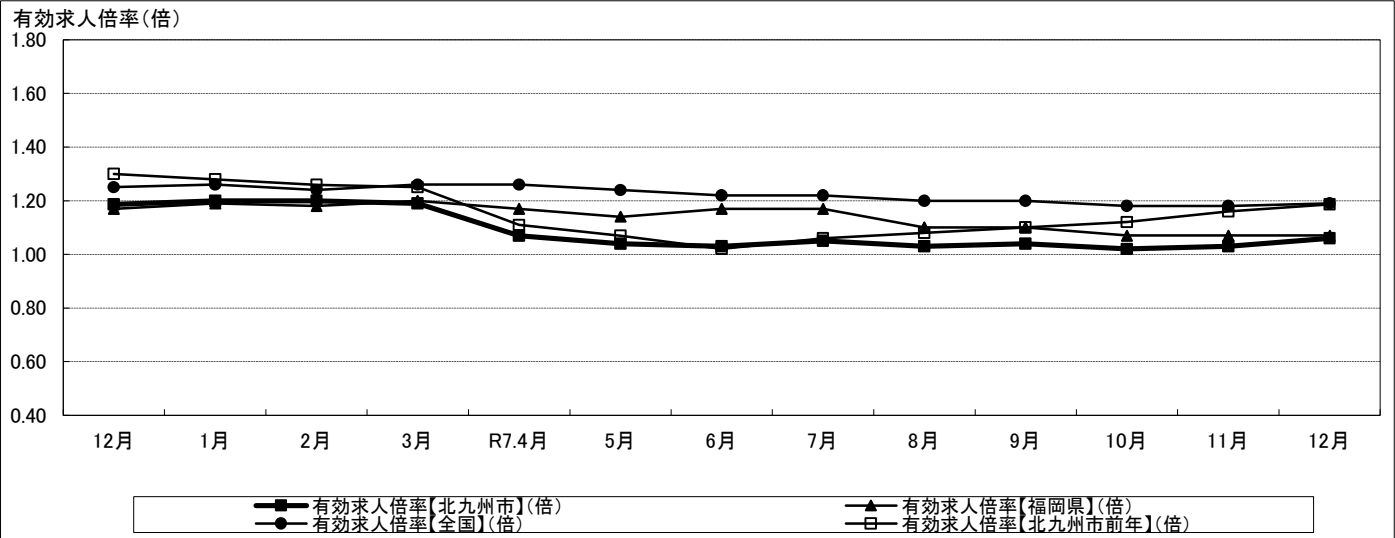
新規求人数は6,248人で、前年同月比－10.5%の減少となった。

新規求職者数は2,600人で、前年同月比0.9%の増加となった。

この結果、新規求人倍率は2.40倍となった。

Ⅱ 有効求人倍率・失業率の動き(国・県との比較)

1-a 有効求人倍率・失業率の推移【一般(パートタイムを含む)】(月単位)

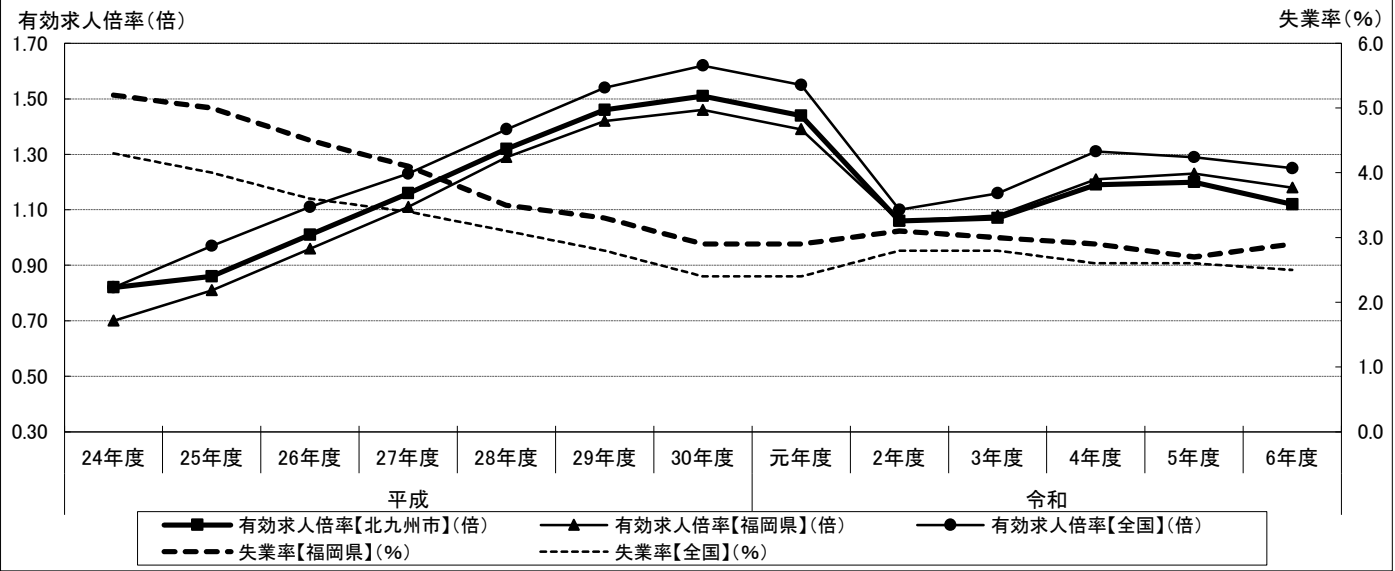


区分	12月	1月	2月	3月	R7.4月	5月	6月	7月	8月	9月	10月	11月	12月
有効求人倍率【北九州市】(倍)	1.19	1.20	1.20	1.19	1.07	1.04	1.03	1.05	1.03	1.04	1.02	1.03	1.06
有効求人倍率【福岡県】(倍)	1.17	1.19	1.18	1.20	1.17	1.14	1.17	1.17	1.10	1.10	1.07	1.07	1.07
有効求人倍率【全国】(倍)	1.25	1.26	1.24	1.26	1.26	1.24	1.22	1.22	1.20	1.20	1.18	1.18	1.19
有効求人倍率【北九州市前年】(倍)	1.30	1.28	1.26	1.25	1.11	1.07	1.02	1.06	1.08	1.10	1.12	1.16	1.19
失業率【福岡県】(%)	2.8			2.7			3.0			2.8			
失業率【全国】(%)	2.5	2.5	2.4	2.5	2.5	2.5	2.5	2.3	2.6	2.6	2.6	2.6	2.6

※1 有効求人倍率(福岡県・全国)、失業率(全国)は季節調整値。また、失業率(福岡県)はモデル推計値で、四半期単位の値。
季節調整値は毎年1月分結果公表時、モデル推計値は毎年1～3月期平均公表時に、新たな結果を追加して過去に遡って再計算を行い数値を一部改定するため、発表当時の結果と若干異なることがある。

※2 【出典】
有効求人倍率(福岡県・全国)・・・厚生労働省「一般職業紹介状況」
失業率(福岡県・全国)・・・総務省統計局「労働力調査」

1-b 有効求人倍率・失業率の推移【一般(パートタイムを含む)】(年度単位)



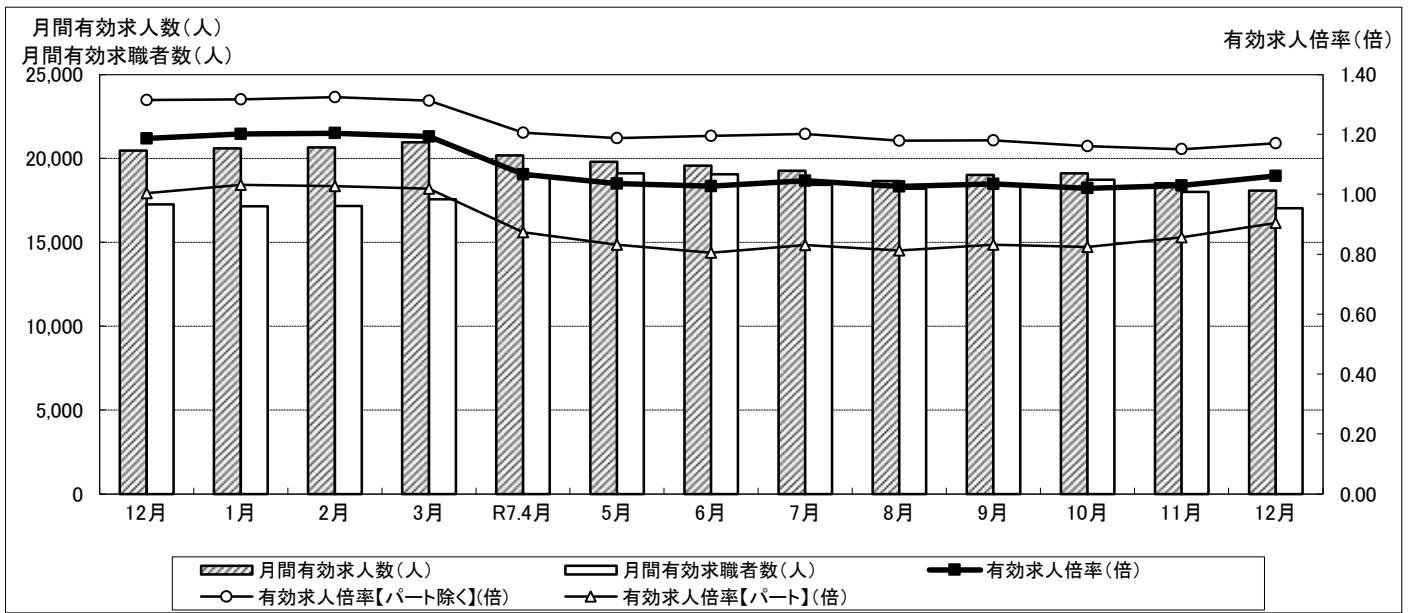
区分	平成							令和					
	24年度	25年度	26年度	27年度	28年度	29年度	30年度	元年度	2年度	3年度	4年度	5年度	6年度
有効求人倍率【北九州市】(倍)	0.82	0.86	1.01	1.16	1.32	1.46	1.51	1.44	1.06	1.07	1.19	1.20	1.12
有効求人倍率【福岡県】(倍)	0.70	0.81	0.96	1.11	1.29	1.42	1.46	1.39	1.06	1.08	1.21	1.23	1.18
有効求人倍率【全国】(倍)	0.82	0.97	1.11	1.23	1.39	1.54	1.62	1.55	1.10	1.16	1.31	1.29	1.25
失業率【福岡県】(%)	5.2	5.0	4.5	4.1	3.5	3.3	2.9	2.9	3.1	3.0	2.9	2.7	2.9
失業率【全国】(%)	4.3	4.0	3.6	3.4	3.1	2.8	2.4	2.4	2.8	2.8	2.6	2.6	2.5

※1 失業率(福岡県)は暦年(1～12月)の数値。失業率(福岡県)はモデル推計値。失業率【全国】の23年分は補完推計値。

※2 【出典】
有効求人倍率(福岡県・全国)・・・厚生労働省「職業安定業務統計」
失業率(福岡県・全国)・・・総務省統計局「労働力調査」

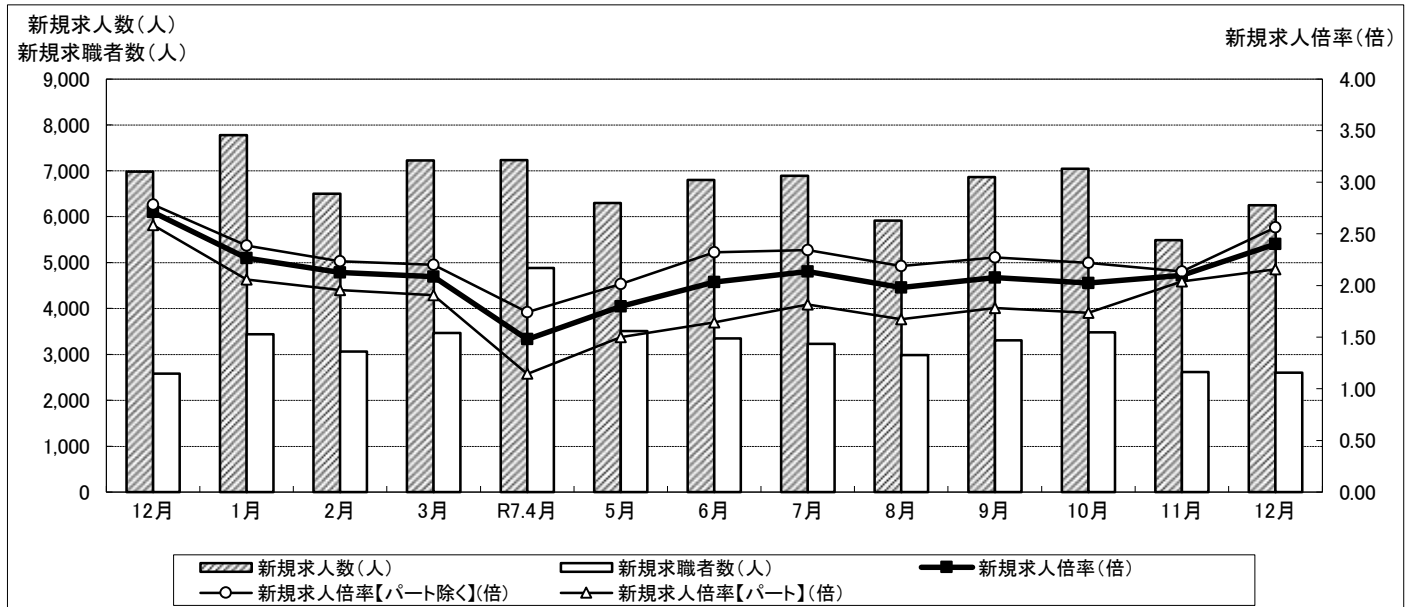
Ⅲ 市内求人・求職の動き

1 月間有効求人数・求職者数の推移【一般(パートタイムを含む)】(月単位)



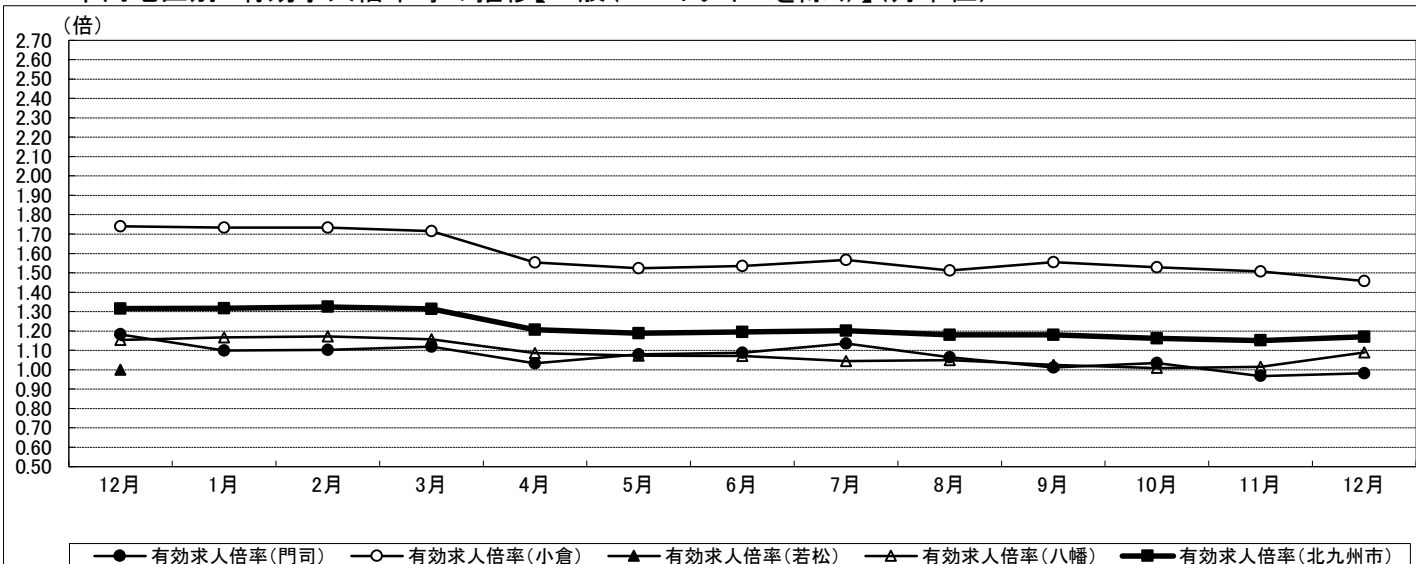
	12月	1月	2月	3月	R7.4月	5月	6月	7月	8月	9月	10月	11月	12月
月間有効求人数(人)	20,469	20,604	20,662	20,959	20,175	19,801	19,570	19,266	18,663	19,024	19,107	18,532	18,079
【参考】前年同月比(%)	-5.7	-4.8	-6.7	-6.6	-7.4	-7.9	-3.6	-4.7	-5.3	-6.6	-8.8	-11.2	-11.7
月間有効求職者数(人)	17,257	17,147	17,155	17,568	18,921	19,112	19,051	18,423	18,191	18,378	18,721	17,998	17,032
【参考】前年同月比(%)	3.5	1.2	-2.0	-2.5	-3.3	-4.8	-4.0	-3.7	-0.3	-0.6	-0.1	-0.4	-1.3
有効求人倍率(倍)	1.19	1.20	1.20	1.19	1.07	1.04	1.03	1.05	1.03	1.04	1.02	1.03	1.06
有効求人倍率【パート除く】(倍)	1.31	1.32	1.32	1.31	1.21	1.19	1.19	1.20	1.18	1.18	1.16	1.15	1.17
有効求人倍率【パート】(倍)	1.00	1.03	1.03	1.02	0.87	0.83	0.81	0.83	0.81	0.83	0.82	0.86	0.90

2 新規求人数・求職者数の推移【一般(パートタイムを含む)】(月単位)



区分	12月	1月	2月	3月	R7.4月	5月	6月	7月	8月	9月	10月	11月	12月
新規求人数(人)	6,984	7,779	6,505	7,230	7,231	6,301	6,801	6,892	5,916	6,862	7,044	5,492	6,248
【参考】前年同月比(%)	-8.1	0.7	-13.9	-9.4	-2.4	-10.4	-0.6	-4.9	-8.5	-7.2	-10.3	-14.7	-10.5
新規求職者数(人)	2,577	3,435	3,060	3,467	4,884	3,504	3,345	3,226	2,987	3,306	3,480	2,617	2,600
【参考】前年同月比(%)	9.1	-1.6	-8.8	2.2	-3.2	-8.0	6.4	-4.8	3.5	-6.5	-2.6	-6.5	0.9
新規求人倍率(倍)	2.71	2.26	2.13	2.09	1.48	1.80	2.03	2.14	1.98	2.08	2.02	2.10	2.40
新規求人倍率【パート除く】(倍)	2.78	2.39	2.23	2.20	1.74	2.01	2.32	2.34	2.19	2.27	2.22	2.14	2.56
新規求人倍率【パート】(倍)	2.58	2.06	1.95	1.91	1.14	1.50	1.64	1.82	1.67	1.78	1.74	2.04	2.16

3-a 市内地区別 有効求人倍率等の推移【一般（パートタイムを除く）】（月単位）



区分		12月	1月	2月	3月	4月	5月	6月	7月	8月	9月	10月	11月	12月
門司	月間有効求人数(人)	863	841	850	856	842	834	844	864	823	801	823	756	718
	月間有効求職者数(人)	730	765	771	765	816	773	776	761	774	792	796	781	732
	有効求人倍率(倍)	1.18	1.10	1.10	1.12	1.03	1.08	1.09	1.14	1.06	1.01	1.03	0.97	0.98
	新規求人数(人)	239	305	326	254	298	333	257	299	302	240	318	228	219
	新規求職申込者数(人)	156	176	139	146	230	149	153	150	139	172	166	128	101
	新規求人倍率(倍)	1.53	1.73	2.35	1.74	1.30	2.23	1.68	1.99	2.17	1.40	1.92	1.78	2.17
	就職件数(件)	23	25	44	39	40	30	36	30	27	36	18	30	31
小倉	月間有効求人数(人)	6,922	7,022	7,060	7,184	6,867	6,737	6,747	6,799	6,539	6,810	6,755	6,447	6,005
	月間有効求職者数(人)	3,979	4,051	4,073	4,189	4,421	4,424	4,397	4,343	4,328	4,380	4,422	4,280	4,121
	有効求人倍率(倍)	1.74	1.73	1.73	1.71	1.55	1.52	1.53	1.57	1.51	1.55	1.53	1.51	1.46
	新規求人数(人)	2,546	2,655	1,982	2,666	2,412	1,911	2,592	2,452	1,776	2,753	2,398	1,541	2,185
	新規求職申込者数(人)	685	939	835	943	1,175	881	831	862	792	857	869	726	713
	新規求人倍率(倍)	3.72	2.83	2.37	2.83	2.05	2.17	3.12	2.84	2.24	3.21	2.76	2.12	3.06
	就職件数(件)	165	160	199	253	215	190	182	187	130	190	184	151	163
若松	月間有効求人数(人)	0	0	0	0	0	0	0	0	0	0	0	0	0
	月間有効求職者数(人)	624	608	571	589	645	682	661	626	604	623	645	612	570
	有効求人倍率(倍)	0.00	0.00	0.00	0.00	0.00	0.00	0.00	0.00	0.00	0.00	0.00	0.00	0.00
	新規求人数(人)	0	0	0	0	0	0	0	0	0	0	0	0	0
	新規求職申込者数(人)	94	130	106	141	183	151	114	100	106	143	146	95	86
	新規求人倍率(倍)	0.00	0.00	0.00	0.00	0.00	0.00	0.00	0.00	0.00	0.00	0.00	0.00	0.00
	就職件数(件)	35	23	30	35	22	17	34	31	20	32	33	23	21
八幡	月間有効求人数(人)	5,523	5,602	5,626	5,641	5,532	5,475	5,386	5,182	5,128	5,050	5,112	4,981	5,057
	月間有効求職者数(人)	4,789	4,805	4,803	4,878	5,098	5,110	5,030	4,966	4,890	4,932	5,067	4,913	4,646
	有効求人倍率(倍)	1.15	1.17	1.17	1.16	1.09	1.07	1.07	1.04	1.05	1.02	1.01	1.01	1.09
	新規求人数(人)	1,733	2,173	1,881	1,722	2,072	1,854	1,620	1,841	1,829	1,519	1,899	1,691	1,631
	新規求職申込者数(人)	688	905	795	880	1,157	855	828	847	750	815	900	671	674
	新規求人倍率(倍)	2.52	2.40	2.37	1.96	1.79	2.17	1.96	2.17	2.44	1.86	2.11	2.52	2.42
	就職件数(件)	178	153	171	205	210	177	190	206	143	150	178	160	143
合計(北九州市)	月間有効求人数(人)	13,308	13,465	13,536	13,681	13,241	13,046	12,977	12,845	12,490	12,661	12,690	12,184	11,780
	月間有効求職者数(人)	10,122	10,229	10,218	10,421	10,980	10,989	10,864	10,696	10,596	10,727	10,930	10,586	10,069
	有効求人倍率(倍)	1.31	1.32	1.32	1.31	1.21	1.19	1.19	1.20	1.18	1.18	1.16	1.15	1.17
	新規求人数(人)	4,518	5,133	4,189	4,642	4,782	4,098	4,469	4,592	3,907	4,512	4,615	3,460	4,035
	新規求職申込者数(人)	1,623	2,150	1,875	2,110	2,745	2,036	1,926	1,959	1,787	1,987	2,081	1,620	1,574
	新規求人倍率(倍)	2.78	2.39	2.23	2.20	1.74	2.01	2.32	2.34	2.19	2.27	2.22	2.14	2.56
	就職件数(件)	401	361	444	532	487	414	442	454	320	408	413	364	358

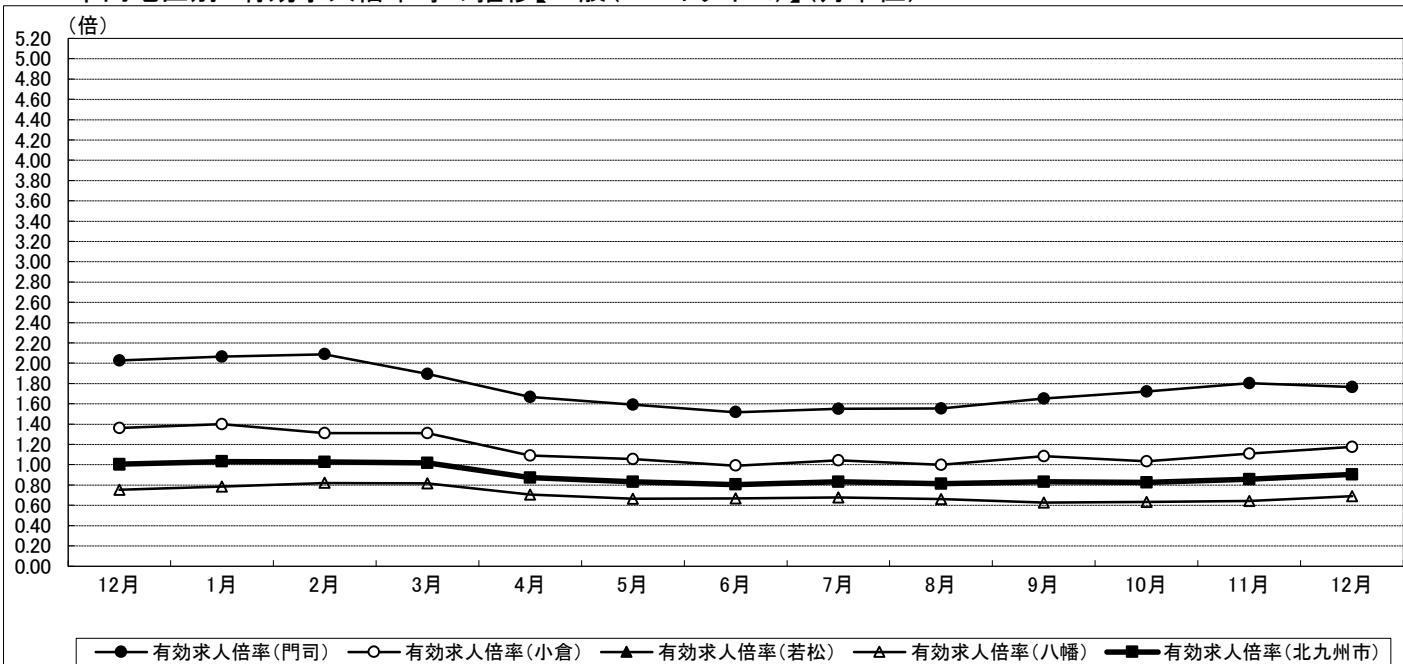
※ データは市内ハローワークの数値を以下のとおり集計したもの。

【門司】 ハローワーク門司 【小倉】 ハローワーク小倉、マザーズハローワーク北九州の合計値

【若松】 ハローワーク若松 【八幡】 ハローワーク八幡、ハローワーク戸畑の合計値

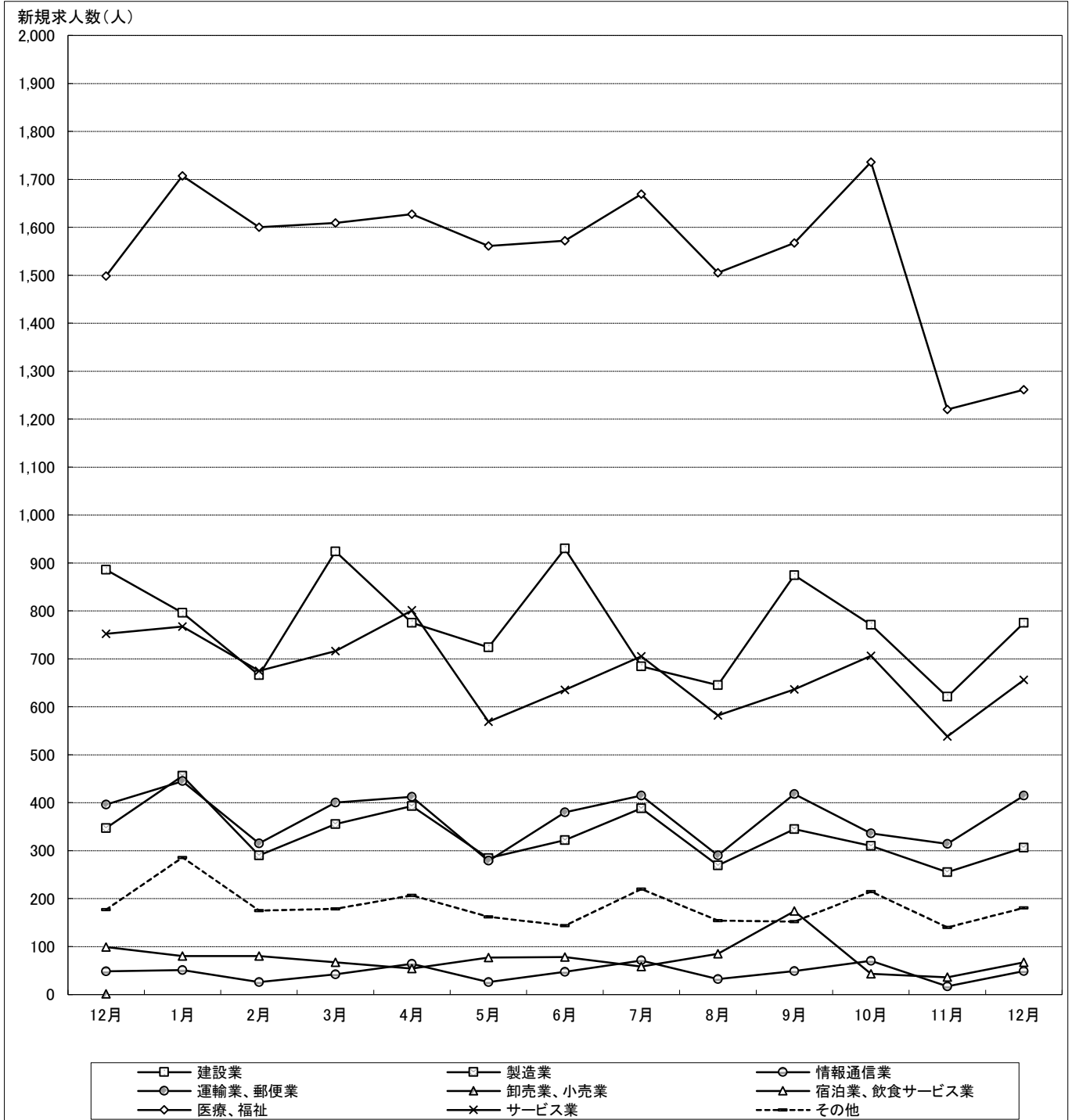
※ 平成25年6月24日より、ハローワーク若松・ハローワーク戸畑の求人手続きの取扱窓口は、ハローワーク八幡に変更。

3-b 市内地区別 有効求人倍率等の推移【一般(パートタイム)】(月単位)



区分		12月	1月	2月	3月	4月	5月	6月	7月	8月	9月	10月	11月	12月
門司	月間有効求人数(人)	1,092	1,067	1,082	1,084	1,078	1,005	958	907	920	940	994	969	941
	月間有効求職者数(人)	539	517	518	572	647	631	631	585	592	569	578	538	533
	有効求人倍率(倍)	2.03	2.06	2.09	1.90	1.67	1.59	1.52	1.55	1.55	1.65	1.72	1.80	1.77
	新規求人数(人)	371	390	380	361	376	366	305	317	371	311	377	380	255
	新規求職申込者数(人)	87	105	103	134	193	131	131	101	104	109	112	76	99
	新規求人倍率(倍)	4.26	3.71	3.69	2.69	1.95	2.79	2.33	3.14	3.57	2.85	3.37	5.00	2.58
	就職件数(件)	31	34	26	43	44	36	34	27	22	27	28	25	34
小倉	月間有効求人数(人)	3,365	3,355	3,203	3,256	3,076	3,056	2,937	2,944	2,806	3,075	3,023	3,061	3,050
	月間有効求職者数(人)	2,475	2,397	2,445	2,482	2,819	2,900	2,963	2,821	2,810	2,838	2,925	2,758	2,597
	有効求人倍率(倍)	1.36	1.40	1.31	1.31	1.09	1.05	0.99	1.04	1.00	1.08	1.03	1.11	1.17
	新規求人数(人)	1,181	1,245	943	1,209	1,095	930	1,056	1,133	813	1,237	1,117	898	1,195
	新規求職申込者数(人)	407	516	528	502	857	581	562	503	526	525	560	384	427
	新規求人倍率(倍)	2.90	2.41	1.79	2.41	1.28	1.60	1.88	2.25	1.55	2.36	1.99	2.34	2.80
	就職件数(件)	149	128	140	206	174	177	187	190	119	171	140	131	123
若松	月間有効求人数(人)	0	0	0	0	0	0	0	0	0	0	0	0	0
	月間有効求職者数(人)	529	540	515	494	524	536	546	526	488	501	501	496	478
	有効求人倍率(倍)	0.00	0.00	0.00	0.00	0.00	0.00	0.00	0.00	0.00	0.00	0.00	0.00	0.00
	新規求人数(人)	0	0	0	0	0	0	0	0	0	0	0	0	0
	新規求職申込者数(人)	66	103	83	101	151	97	93	108	60	90	96	75	77
	新規求人倍率(倍)	0.00	0.00	0.00	0.00	0.00	0.00	0.00	0.00	0.00	0.00	0.00	0.00	0.00
	就職件数(件)	18	27	26	36	21	21	17	21	19	15	19	12	18
八幡	月間有効求人数(人)	2,704	2,717	2,841	2,938	2,780	2,694	2,698	2,570	2,447	2,348	2,400	2,318	2,308
	月間有効求職者数(人)	3,592	3,464	3,459	3,599	3,951	4,056	4,047	3,795	3,705	3,743	3,787	3,620	3,355
	有効求人倍率(倍)	0.75	0.78	0.82	0.82	0.70	0.66	0.67	0.68	0.66	0.63	0.63	0.64	0.69
	新規求人数(人)	914	1,011	993	1,018	978	907	971	850	825	802	935	754	763
	新規求職申込者数(人)	394	561	471	620	938	659	633	555	510	595	631	462	423
	新規求人倍率(倍)	2.32	1.80	2.11	1.64	1.04	1.38	1.53	1.53	1.62	1.35	1.48	1.63	1.80
	就職件数(件)	131	95	129	175	240	175	168	176	126	169	186	155	137
合計(北九州市)	月間有効求人数(人)	7,161	7,139	7,126	7,278	6,934	6,755	6,593	6,421	6,173	6,363	6,417	6,348	6,299
	月間有効求職者数(人)	7,135	6,918	6,937	7,147	7,941	8,123	8,187	7,727	7,595	7,651	7,791	7,412	6,963
	有効求人倍率(倍)	1.00	1.03	1.03	1.02	0.87	0.83	0.81	0.83	0.81	0.83	0.82	0.86	0.90
	新規求人数(人)	2,466	2,646	2,316	2,588	2,449	2,203	2,332	2,300	2,009	2,350	2,429	2,032	2,213
	新規求職申込者数(人)	954	1,285	1,185	1,357	2,139	1,468	1,419	1,267	1,200	1,319	1,399	997	1,026
	新規求人倍率(倍)	2.58	2.06	1.95	1.91	1.14	1.50	1.64	1.82	1.67	1.78	1.74	2.04	2.16
	就職件数(件)	329	284	321	460	479	409	406	414	286	382	373	323	312

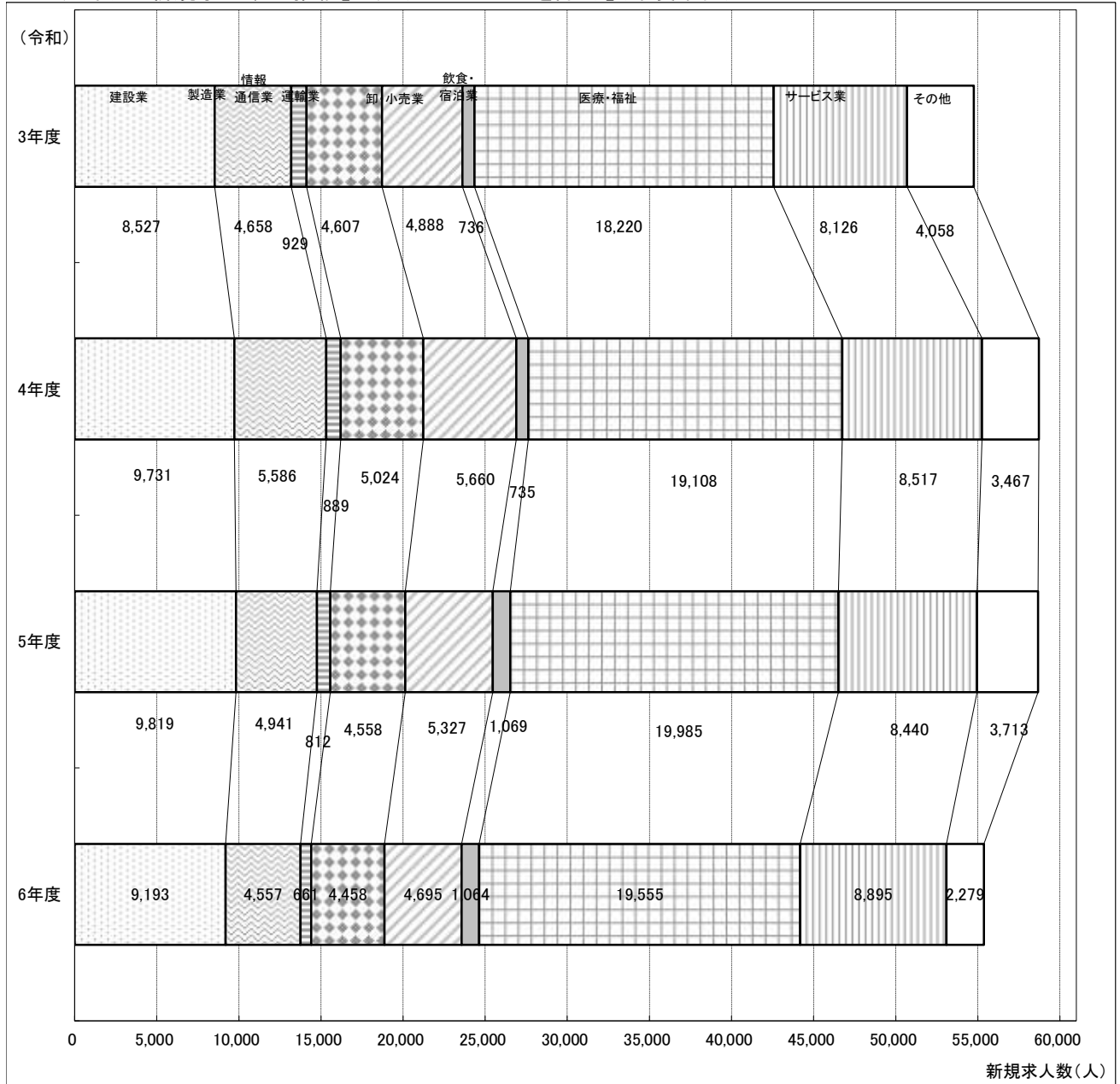
4-a 産業別 新規求人数の推移【一般(パートタイムを除く)】(月単位)



(単位:人)

区分	12月	1月	2月	3月	4月	5月	6月	7月	8月	9月	10月	11月	12月
建設業	886	796	666	924	775	724	930	684	645	874	771	621	775
製造業	347	456	290	355	393	284	322	388	269	345	310	255	306
情報通信業	48	51	26	42	64	26	47	71	32	49	70	17	49
運輸業、郵便業	396	445	315	400	412	279	380	415	290	418	336	314	415
卸売業、小売業	315	545	362	350	449	416	361	382	345	297	428	319	325
宿泊業、飲食サービス業	99	80	80	67	54	77	78	58	85	174	43	36	67
医療、福祉	1,498	1,707	1,600	1,609	1,627	1,561	1,572	1,669	1,505	1,567	1,736	1,220	1,261
サービス業	752	767	675	716	801	569	635	705	582	636	706	538	656
その他	177	286	175	179	207	162	144	220	154	152	215	140	181
新規求人数(合計)	4,518	5,133	4,189	4,642	4,782	4,098	4,469	4,592	3,907	4,512	4,615	3,460	4,035

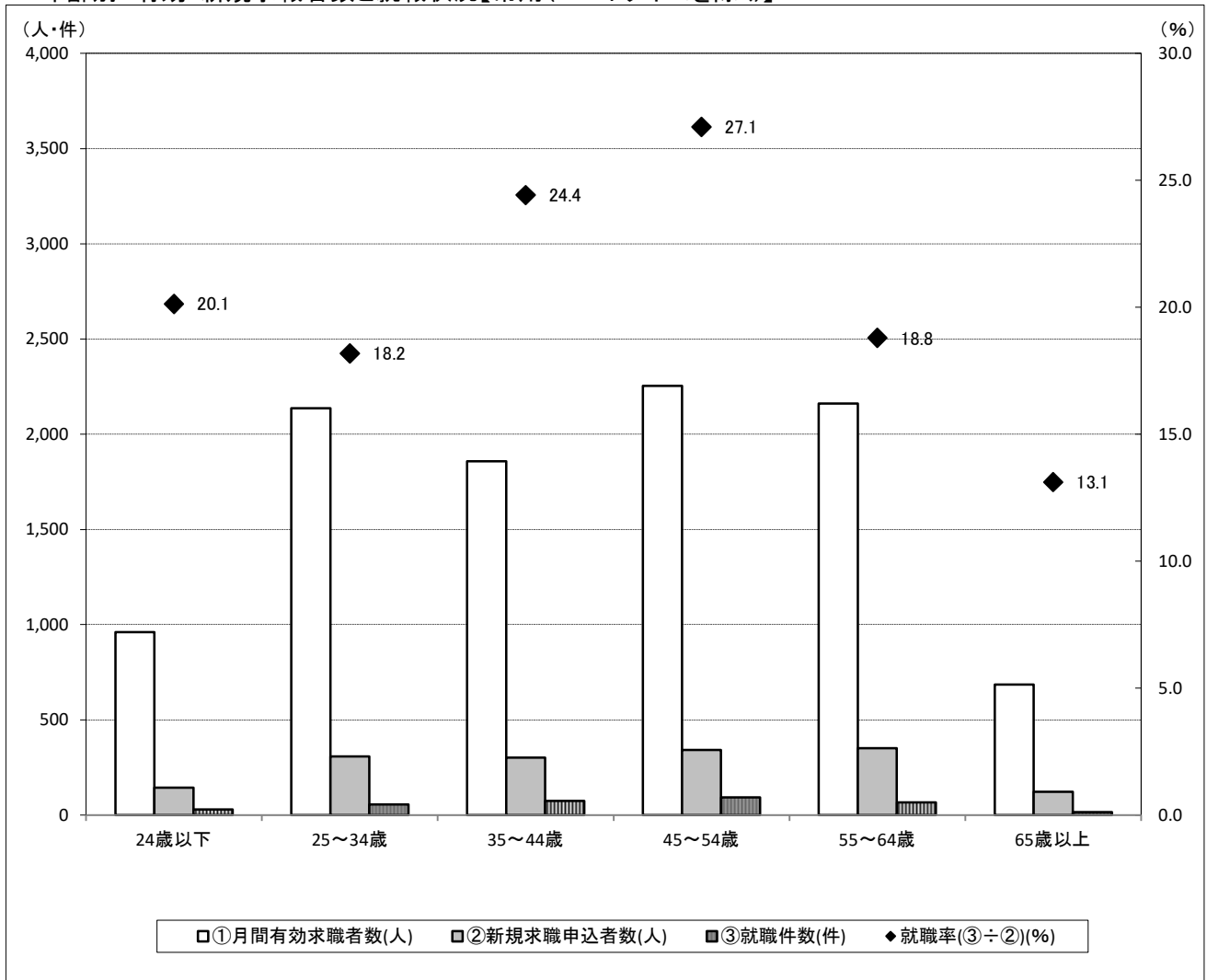
4-b 産業別 新規求人数の推移【一般(パートタイムを除く)】(年度単位)



(単位:人)

区分	平成		令和							
	27年度	28年度	29年度	30年度	元年度	2年度	3年度	4年度	5年度	6年度
建設業	6,331	7,682	7,710	8,093	7,840	8,510	8,527	9,731	9,819	9,193
製造業	3,977	4,359	5,035	5,508	4,569	3,266	4,658	5,586	4,941	4,557
情報通信業	1,067	953	669	710	669	803	929	889	812	661
運輸業、郵便業	3,917	4,212	4,864	4,985	4,701	4,306	4,607	5,024	4,558	4,458
卸売業、小売業	6,847	6,761	7,353	6,648	5,860	4,669	4,888	5,660	5,327	4,695
宿泊業、飲食サービス業	1,488	1,891	1,621	1,759	1,454	713	736	735	1,069	1,064
医療、福祉	15,254	16,008	17,401	18,705	18,032	16,269	18,220	19,108	19,985	19,555
サービス業	11,355	11,381	11,805	11,412	9,862	8,045	8,126	8,517	8,440	8,895
その他	2,420	2,812	2,677	2,890	3,282	3,188	4,058	3,467	3,713	2,279
新規求人数(合計)	52,656	56,059	59,135	60,710	56,269	49,769	54,749	58,717	58,664	55,357

5 年齢別 有効・新規求職者数と就職状況【常用(パートタイムを除く)】



区分	①月間有効求職者数(人)			②新規求職申込者数(人)			③就職件数(件)			就職率(③÷②)(%)		
	全数	男性	女性	全数	男性	女性	全数	男性	女性	全数	男性	女性
19歳以下	97	48	48	21	11	10	2	2	0	9.5	18.2	0.0
20～24歳	864	396	466	123	53	69	27	12	15	22.0	22.6	21.7
24歳以下	961	444	514	144	64	79	29	14	15	20.1	21.9	19.0
25～29歳	1,192	556	633	181	83	98	28	12	16	15.5	14.5	16.3
30～34歳	945	439	503	127	61	66	28	14	13	22.0	23.0	19.7
25～34歳	2,137	995	1,136	308	144	164	56	26	29	18.2	18.1	17.7
35～39歳	902	479	418	155	82	73	31	17	14	20.0	20.7	19.2
40～44歳	956	507	447	148	65	83	43	20	23	29.1	30.8	27.7
35～44歳	1,858	986	865	303	147	156	74	37	37	24.4	25.2	23.7
45～49歳	1,043	493	549	165	69	96	45	18	27	27.3	26.1	28.1
50～54歳	1,211	625	586	178	93	85	48	23	25	27.0	24.7	29.4
45～54歳	2,254	1,118	1,135	343	162	181	93	41	52	27.1	25.3	28.7
55～59歳	1,119	623	495	184	89	95	32	19	13	17.4	21.3	13.7
60～64歳	1,043	723	320	167	106	61	34	17	17	20.4	16.0	27.9
55～64歳	2,162	1,346	815	351	195	156	66	36	30	18.8	18.5	19.2
65歳以上	685	540	145	122	105	17	16	14	2	13.1	13.3	11.8
合 計	10,057	5,429	4,610	1,571	817	753	334	168	165	21.3	20.6	21.9

※求職申込書における男女別の記入が任意であるため、男女の合計と全数は一致しない。

6-a 職業別 新規求人・求職の状況【常用(パートタイムを除く)】

区分	①新規求職申込者数(人)			②新規求人数(人)	新規求人倍率(倍)
	全数	男性	女性	全数	(②÷①)
A 管理的職業	6	6	0	14	2.33
B 専門的・技術的職業	303	112	191	1,141	3.77
C 事務的職業	341	69	272	340	1.00
D 販売の職業	79	44	35	214	2.71
E サービスの職業	158	65	92	544	3.44
F 保安の職業	18	17	1	84	4.67
G 農林漁業の職業	3	2	1		0.00
H 生産工程の職業	96	80	16	502	5.23
I 輸送・機械運転の職業	96	93	3	474	4.94
J 建設・採掘の職業	19	19	0	325	17.11
K 運搬・清掃・包装等の職業	145	113	32	172	1.19
分類不能の職業	307	197	110	0	0.00
合 計	1,571	817	753	3,810	2.43

うちIT関連職業	52	38	14	165	3.17
うち福祉関連職業	200	48	151	927	4.64

※求職申込書における男女別の記入が任意であるため、男女の合計と全数は一致しない。

6-b 職業別 新規求人・求職バランスシート【常用(パートタイムを除く)】

