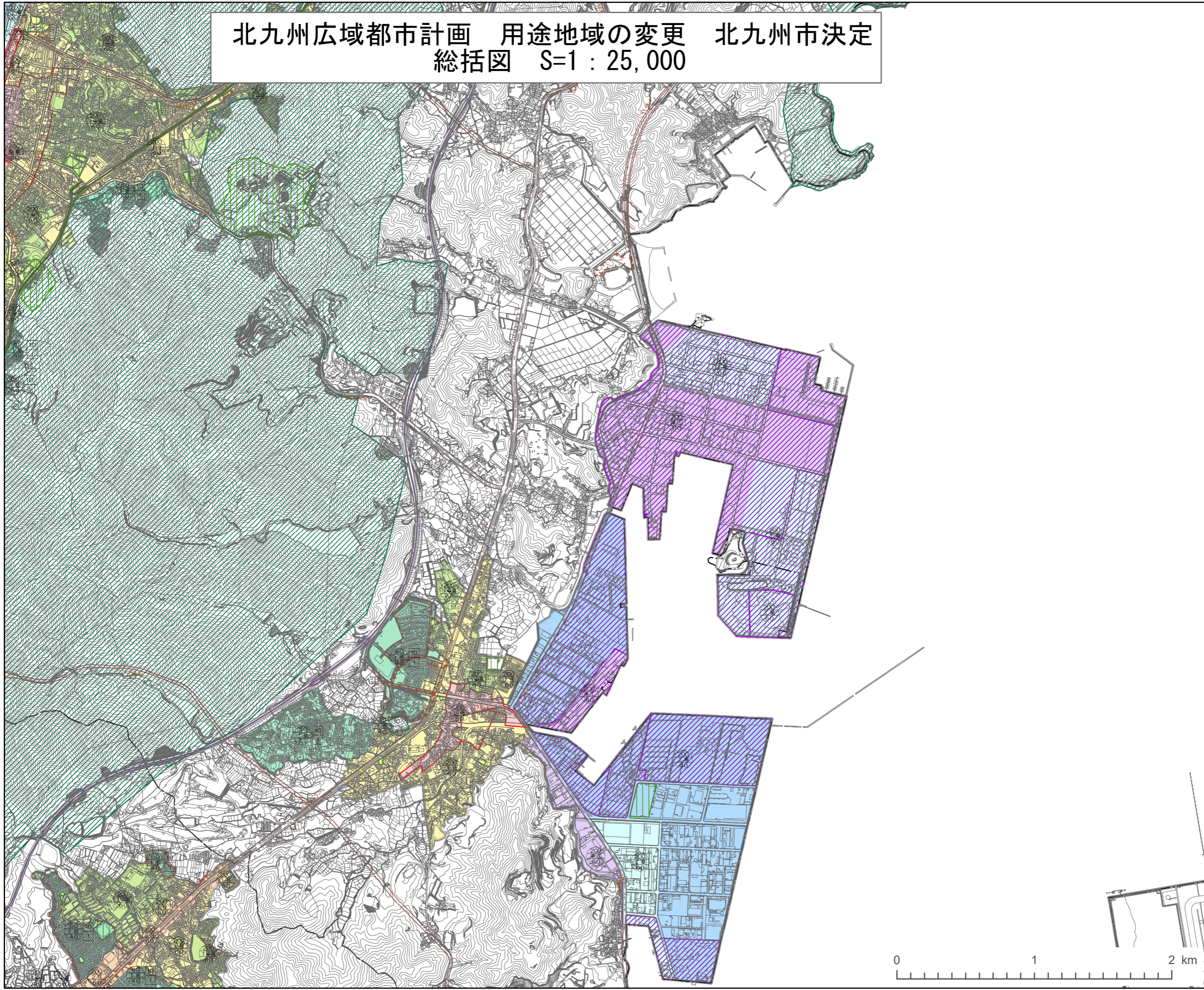


北九州広域都市計画 用途地域の変更 北九州市決定  
 総括図 S=1 : 25,000

N  
 1:25,000



- 都市高速道路
- 九州縦貫自動車道
- 都市計画道路路面
- 地区計画
- 都市計画公園
- 都市計画墓園
- 特別緑地保全地区
- 臨港地区
- 駐車場整備地区
- 風致地区
- 準防火地域
- 防火地域
- 高度利用地区
- 高度地区
- 都市再生特別地区
- 特別用途地区
- 第一種低層住居専用地域
- 第二種低層住居専用地域
- 第一種中高層住居専用地域
- 第二種中高層住居専用地域
- 第一種住居地域
- 第二種住居地域
- 準住居地域
- 近隣商業地域
- 商業地域
- 準工業地域
- 工業地域
- 工業専用地域

0 1 2 km