

機材仕様一覧 大ホール

プロジェクター

Panasonic PT-DZ10K 3チップDLP®方式プロジェクター

	仕様	
	光出力	10600 l m
	レンズA(常設)	ET-D75LE30
	レンズB	ET-D75LE40
光源ランプ	355W UHMランプ×2	

スイッチャー


IMAGENICS SL-82A

マルチシグナル対応型

シームレスマトリックススイッチャー

	仕様	
	映像入力	HDMI×3 DVI×3 VGA×2
	音声入力	アナログ RCAピンジャック×5
	映像出力	光×1 HDMI×3
音声出力	アナログ XLR×1(L/R)	

接続ケーブル

	備品		
	1	HDMI	9本
	2	VGA	2本
	3	HDMI⇔DVI	2本
	4	VGA⇔DVI	3本
	5	5BNC⇔DVI	3本
	6	RCA⇔BNC	3本
	7	Mac⇔DVI	2本
	8	TypeC⇔HDMI	1本
	9	ipad⇔VGA	1本
	10	Mac⇔VGA	1本
11	音声ケーブル	一式	

画像送出機器

	共用備品		(共用備品の使用は先着順になります)
	1	ビジュアルプレゼンター(書画カメラ)	2台
	2	スライドフィルムビデオコンバーター	2台
	3	VHSビデオレコーダー	2台
	4	DVDレコーダー	1台
5	ブルーレイプレイヤー	3台	

◇◆◇ J:COM北九州芸術劇場・楽屋使用上のお願い ◇◆◇

使用時間・入退館について…

- 原則10:00入館、22:00退館です。時間厳守願います。
- 劇場への出入時は、必ず入館証を携帯してください。
芸術劇場楽屋入口（1階）の警備室職員へ入館証を提示願います。
※楽屋事務室（大ホール&小劇場、中劇場）の前を通る時も、入館証を見える位置に携帯してください。

施錠について…

- 各楽屋の鍵は、必要に応じて楽屋事務室から貸出しますので、主催者側で開閉してください。退館する際（一時退館も）楽屋事務室に返却してください。
- 貴重品は楽屋ロビーにある無料ロッカーをご利用ください。
盗難及び事故防止は、主催者側で責任を持って行ってください。

備品の貸出について…

- 貸出備品はリストを参照ください。楽屋事務室で備品貸出簿に記入の上、最終退館時に返却ください。
- 椅子・テーブル・コートハンガーなどの楽屋内備品は、最終退館時に必ず所定の位置に戻してください。
（所定の位置がわからない場合は、楽屋事務室スタッフにおたずねください）
- 給湯室にある冷蔵庫・電子レンジは、自由にご使用ください。

ゴミ処理について…

- 各楽屋のゴミ箱は、毎日の退館時に廊下へ出してください。
- ゴミの分別は、カン・ビン、ペットボトル、燃えるゴミに分別してください。
粗大ゴミは必ず持ち帰りください。
- 大量のゴミ、弁当の残飯、使用済みバッテリー、花籠やスタンド花は処理できませんので、持ち帰るか、納入業者が引き取るように手配してください。

喫煙について…

- 舞台・楽屋廊下・楽屋内すべて禁煙です。

電話・FAXの使用について…

- 楽屋直通の外線電話・FAXはありませんが、楽屋事務室及び7F事務所にあります。使用希望の場合は、楽屋事務室のスタッフ、又は担当者にお申し出ください。

※外部からの連絡番号※

- J:COM北九州芸術劇場
施設利用係 …… TEL/ 093-562-8436
(7F事務室) …… FAX/ 093-562-2588
- 大ホール・小劇場楽屋事務室 … TEL&FAX/ 093-562-8437
- 中劇場楽屋事務室 … TEL&FAX/ 093-562-8438

J:COM北九州芸術劇場・大ホール楽屋備品 総数

大ホール(各楽屋内)	L-1	L-2	L-3	L-4	L-5	L-6	L-7	L-8	L-9	L-10	L-11	計
スツール(化粧前用)	6	6	6	4	4	4	4	8	8	15	15	80
長机(キャスター付) L1800mm	2	2	2					2	2	4	4	18
テーブル 800mm角				1	1	1	1					4
椅子(長机用)	6	6	6					6	6	12	12	54
椅子				2	2	2	2					8
コートハンガー(シュテンダー) W1430mm	1	1	1					1	1	2	2	9
コートハンガー(二つ折り)				1	1	1	1					4
ハンガー	10	10	10	10	10	10	10	10	10	30	30	150
ゴミ箱	3	3	3	2	2	2	2	4	4	8	8	41
ソファベッド				1	1	1	1					4

倉庫	大ホール
※長机(幕板無し・木目)	15 台
※長机(幕板付き・木目)	6 台
※座卓	10 台
※折りたたみ椅子(黒)	30 脚
コートハンガー(シュテンダー) W1430mm	10 台
※姿見(キャスター付)	4 台
※ホワイトボード(キャスター付)	2 台
※畳	60 枚
座布団(ウレタン)	45 枚
座布団(綿)	30 枚

ラウンジ・給湯室・洗濯室等	大ホール
テーブル 800mm角	4 台
椅子	16 脚
傘立て	2 個
冷蔵庫 内寸法 W389×D397×H936mm	5 台
冷凍庫 W509×D600×H1345mm	1 台
電子レンジ	1 台
水切りラック	1 組
洗面器(洗い桶)	2 個
三角コーナー	1 個
全自動洗濯機 容量 8kg	1 台
二層式洗濯機 容量 5.6kg	1 台
衣類乾燥機 容量 5.5kg 1160W	2 台

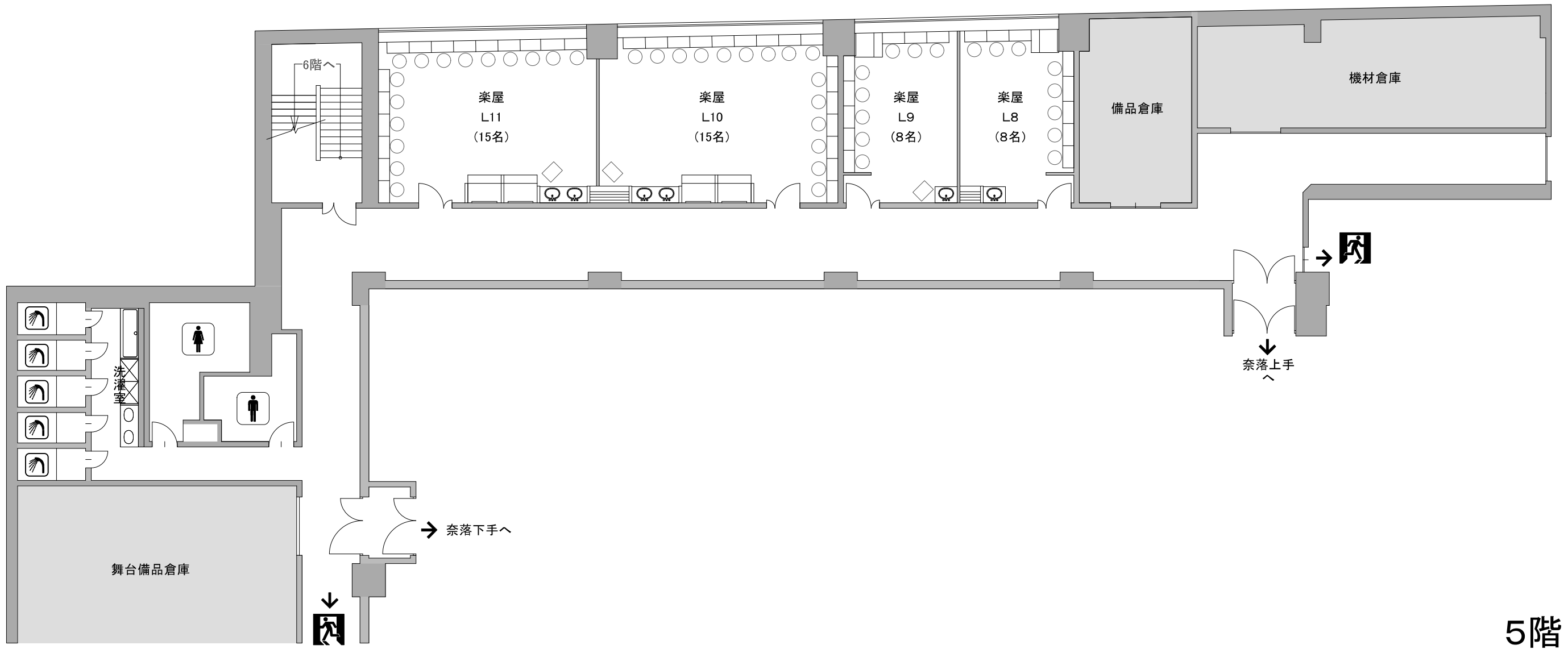
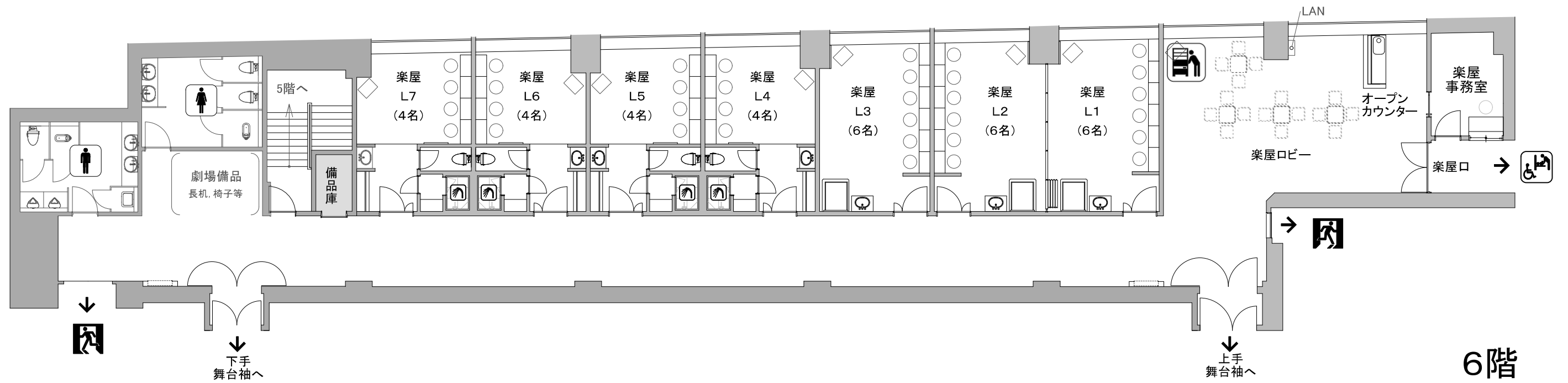
※舞台共用備品
 全楽屋共用備品
 大・小楽屋共用備品

楽屋事務室 所有 貸出備品リスト(大ホール用)

…各楽屋事務室までお申し出下さい

名称	個数	備考
湯沸ジャーポット (お湯専用) 容量 3L	7	お湯以外には使用できません。
加湿器	4	
空気洗浄機	1	
スチーマー … JiffyJ-2000	1	
スチームアイロン(小型コードレス)	2	
アイロン台 約1160×380mm 高さ調節 約270~780mm	2	
電気コンロ(電熱器)	2	注意！ カセットコンロは使用できません。
電磁調理器	1	
グラス	24	
湯呑(プラスチック製)	50	
茶たく	10	
茶びつセット(湯呑5・茶漉し付き急須1・茶こぼし1・茶筒1)	6	茶葉は用意して下さい。
お盆 φ365mm	2	
まな板	1	
ナイフ	1	
おしぼり受け	10	おしぼりは用意して下さい。
扇風機	3	
スリッパ	10	
のれん棒(太)	11	
のれん棒(細)	11	
台車	1	
延長コード・タップ		数・種類多数有、問合せください。
ミシン … JUKI シュプール98	1	糸などの消耗品は用意してください。
楽屋用掃除道具(ほうき・ちりとり・掃除機・フローリングワイパー)	各1	フローリングワイパーのシートは用意して下さい。
折りたたみイス(楽屋事務室用)	3	

*コーヒー等の保温用ポット
 *コーヒーカップ
 *皿・紙皿
 *わりばし
 *紙コップ
 *爪楊枝
 *ティッシュ
 *花瓶
 *洗濯用洗剤
 *食器用洗剤
 *コピー用紙(白紙)
 *ドライヤー
 …以上の物は用意してません。必要な場合は持込ください。



■大ホール ホワイエ備品一覧表

大ホール エントランス (6階)		
もぎり台	4台	幅60cm×奥行45cm×高さ94cm
受付台	2台	幅150cm×奥行60cm×高さ94cm
L字ポスタースタンド(特大)	1台	幅90cm×高さ153cm(内寸:75cm×123cm)
L字ポスタースタンド(大)	2台	幅79cm×高さ132cm(内寸:71cm×101cm)

大ホール 1-B扉内備品庫 (6階)		
折りたたみ椅子〔黒〕	50脚	
B2ポスターケース	6枚	B2ポスターサイズ
イーゼルスタンド	6台	B2ポスターケースとセットで使用できます
B4サインスタンド	10台	B4用紙(横)サイズ(高さ90~140cm)
ホワイトボード	1台	幅180cm×高さ180cm(内寸:180cm×90cm)
車イススペース専用介助椅子	7脚	肘付き
チャイルドシート	100個	幅44cm×奥行40cm×高さ10cm(※3階席での使用は不可)
L型POPスタンド	7台	高さ140cm~250cm×吊り下げ部分40cm(クリップ幅36cm)

大ホール ホワイエ 階段下 (6階)		
長机(大・白・前垂れ有)	8台	幅180cm×奥行60cm×高さ70cm
長机(大・白・前垂れ無)	2台	幅180cm×奥行60cm×高さ70cm
パネルパーティション	3枚	幅123cm×高さ180cm(内寸:113cm×164cm)

大ホール ホワイエ控え室 (6階)		
長机(小・前垂れ無)	3台	幅150cm×奥行45cm×高さ70cm
パネルパーティション	2枚	幅123cm×高さ180cm(内寸:113cm×164cm)
傘袋スタンド	1台	傘袋付(※コインロッカー奥にあります)
貸出し用車イス	1台	自走式
★緊急搬送用車イス	1台	★救護セット(ご使用の際は、劇場係員までお知らせ下さい) ※緊急搬送用車イスの貸出しは行っておりません
★簡易ベッド	1台	
★医療用ついたて	1枚	
★非常用担架	1台	
★折たたみ式簡易スロープ	1台	

大ホール ホワイエ エスカレーター下 (6階)		
ベルトパーティション	18本	長さ170cmのベルト内蔵

◆劇場専用の車イスについて

大ホール内でご利用いただける 貸出し用車イス がございます

ただし、管理は主催者様でお願いします。

リバーウォーク北九州館内でご利用の場合はこちら

〔貸出場所〕リバーウォーク1階総合インフォメーション

〔貸出時間〕10:00~19:30

◆AED(自動体外除細動器)設置場所について

AEDは、大ホール 6階(1階席)エントランスに設置しております。

※救護セットおよび救急セットが必要な場合は、劇場係員までお知らせください

救急セット内容・・・毛布、タオルケット、枕、洗面器、エチケット袋など

J:COM北九州芸術劇場 ホワイエ・客席使用上のお願い（大ホール）

客席について

- ホワイエの備品や客席内に貼紙をする際は、テープ跡が残らないようご注意ください。

（◎推奨：マスキングテープ、メンディングテープ XNG：ガムテープ、両面テープ、セロテープ）
※壁やガラス面へのテープ貼りはできません。但し、鉄製の壁や柱へのマグネット掲示は可能です。



- 客席へ持ち込み禁止のものは、受付で一時預りをお願いします。

※花束・風船・ベビーカー（但しシルバーカーは除く）・客席通路を塞ぐようなもの



- 車イス席（スペース）は1階席にあります。（車イス席 7席）

車イス、バギー、ストレッチャー、盲導犬連れの方等は車イス席（スペース）へご案内が可能です。
一般席で観覧される場合は、車イスを客席通路に置かないようご注意ください。



- 客席内での「飲食」・「物品販売」・「募金活動」・「喫煙」はできません。

客席や舞台へ向けて物の投げ込みもご遠慮ください。



- 募金を行う際は事前申請が必要です。

募金の呼びかけ および募金箱の設置はエントランスやホワイエでお願いします。



- 客席通路にはカメラの三脚等の設置はできません。座席の確保が必要となります。

※業者・報道関係が入る際は、事前に撮影場所の確保が必要となりますのでご注意ください。



録画用カメラや中継カメラ等の大型カメラが入る場合は下記の点にご確認ください。

通路等にケーブルがむき出しになっている場合は、通路に養生マットを敷いて下さい。



ホワイエについて

- 本番以外の時間帯のエントランス扉の開放はご遠慮ください。

複合施設のため、本番以外の時間帯にエントランスを開放する際は、必ず受付に1名配置をお願いします。
また、予定開場時間より前に開場する場合は、劇場スタッフへご相談ください。

- 本番中はエントランスに常時1名係員の配置をお願いします。

非常時には観客の避難誘導のため、各階の客席扉に1名ずつ係員を配置するようお願いいたします。

- 物販コーナー、展示スペース等を設ける際は、劇場スタッフにご相談下さい。

避難動線、防災設備を塞ぐ場所やエスカレーター降口での物品販売、展示、掲示はできません。

- ホワイエや客席にスタンド花の設置はできません。

スタンド花は楽屋通路へお願いします。但しアレンジ花（倒れにくいもの）であればホワイエでの設置が可能です。劇場スタッフへご相談ください。



- 本番時の楽屋へ通じる関係者口の開放については、ご注意ください。

本番時、関係者口を開け放したままの状態だと、一般のお客様が舞台や楽屋へ迷いこんでしまいます。
また不審者の立ち入りも防げないため、出演者や関係者の出入りが多い時は、特にご注意ください。



- リバーウォーク駐車場をご利用の場合、劇場内設置の券売機で

「リバーウォーク駐車場割引プリペイドカード」をお買い求めいただけます。

リバーウォーク駐車場割引プリペイドカード券売機設置場所・・・1階席(6F)ホワイエ階段下



- ホワイエで電源を使用する際は、施設利用担当者へご相談ください。



- ホワイエ・客席は「禁煙」です。

喫煙所・・・リバーウォーク4階



※急病人やけが人が発生したらすぐに劇場スタッフまでお知らせください。

119番通報の際は、消防署員に「リバーウォークのA地点（室町RWKバス停側）」に来るよう伝えてください。

