

# 物件調書

物件番号 2

所在地	八幡西区浅川台三丁目862番24ほか3筆		
住居表示	1番	最低売却価格	21,820,000 円
公簿地目	宅地	実測面積	403.98 m <sup>2</sup>
区域区分	市街化区域	用途地域	第1種住居区域
指定建ぺい率	60%	指定容積率	200%
防火地域等	-		
その他法令等に基づく制限	<ul style="list-style-type: none"> <li>・宅地造成等工事規制区域(都市戦略局開発指導課/電話093-582-2644)</li> <li>・景観計画区域(都市戦略局都市再生課/電話093-582-2502)</li> <li>・居住誘導区域外/都市機能誘導区域外(届出の対象区域)(都市戦略局都市計画課 電話093-582-2451)</li> <li>・防衛施設周辺の生活環境の整備等に関する法律に規定される第一種区域の指定あり</li> </ul>		
※法令等に基づく制限に関して不明な点がありましたら、入札前に関係機関にお問い合わせください。			
私道の負担等	-		
道路状況	北東側:幅員約12mの舗装市道にほぼ等高に接面 北西側:幅員約24mの舗装市道にほぼ等高に接面 南側:幅員約6mの舗装市道にほぼ等高に接面		
供給施設	電気	引込可	
	ガス	接面道路配管あり	／西部ガス(株)北九州リビング営業部 TEL093-591-6601
	上水道	接面道路配管あり	／北九州市上下水道局配水管管理課 TEL093-582-3066
	下水道	接面道路配管あり	／北九州市上下水道局下水道整備課 TEL093-582-2482
※ガス、上・下水道の配管状況や引き込みに関しては、入札前に必ず関係機関にお問い合わせください。			
交通機関	鉄道	JR折尾駅	南東 約1.7km(直線距離)
	バス	市営バス「浅川台三丁目」	北西 約20m(直線距離)
公共施設	八幡西区役所折尾出張所		南東 約2.4km(直線距離)
	浅川小学校		北 約1km(直線距離)
	浅川中学校		北東 約1.4km(直線距離)
特記事項	<ul style="list-style-type: none"> <li>・本物件は、道路拡幅に伴い解体撤去された旧建物(鉄筋コンクリート造・地上6階建・マンション用途)跡地です。</li> <li>・本物件には、旧建物のコンクリート製地中杭(直径約35センチ・約26本・道路境界線上の二本を含む)が地下約1.7mより深い位置に残存しています。また、ブロック塀、木柵が残存しています。</li> <li>・本物件には、給水権利(北九州市長名義3件)が残存しています。</li> <li>・本物件は、自衛隊等の航空機による騒音対策として国により住宅の防音工事費用が助成される区域に属しています。</li> </ul> 上記についての詳細は、財政・変革局アセットマネジメント推進室(093-582-2007)へお問い合わせください。		
備考	1 現状有姿のまま引渡しとなります。 2 図面等の詳細は、本庁舎6階 アセットマネジメント推進室(財産活用推進担当)にて閲覧できます。 3 現地説明会は実施しません。必ず現地確認及び上記図面等を閲覧の上、入札に参加してください。		

# 案内図

4



(C) ESRI JAPAN

八幡西区浅川台三丁目862番24ほか3筆

# 12号線（浅川工区）事業残地測量業務委託

求積図 S=1:250

## 境界杭設置位置図

- 凡例
- 金属製明示板 2.5枚
  - コンクリート杭 1本



地番 (A) 862-23				
N <sub>o</sub>	X <sub>n</sub>	Y <sub>n</sub>	(X <sub>n+1</sub> -X <sub>n-1</sub> )	Y <sub>n</sub>
1081	96847.760	-28001.173	-105088.402269	
1080	96851.514	-28001.123	-328677.181774	
1079	96859.498	-28000.808	-292020.426632	
1078	96861.943	-28000.615	-105634.317935	
D <sub>0</sub>	96863.267	-28000.511	136306.487548	
P1	96867.075	-28003.131	185800.774185	
K99	96866.632	-28002.947	55165.805590	
K100	96865.105	-28002.398	59169.066974	
K101	96854.519	-28002.215	49423.909475	
K102	96853.340	-28001.906	77453.271996	
K103	96851.753	-28001.599	95317.442996	
K104	96849.936	-28001.403	85068.282314	
K105	96848.715	-28001.351	60902.938425	
P5	96847.761	-28001.365	26741.303575	
倍面積 28.934468				
面積 14.4672340				
地積 14.46				

地番 (A) 981-27				
N <sub>o</sub>	X <sub>n</sub>	Y <sub>n</sub>	(X <sub>n+1</sub> -X <sub>n-1</sub> )	Y <sub>n</sub>
D <sub>0</sub>	96863.267	-28000.511	-323937.911759	
1077	96868.644	-28000.101	-305693.102314	
1076	96874.181	-27999.611	-377322.576336	
1075	96882.120	-27998.840	-375576.439760	
1074	96887.595	-27998.102	-289332.380668	
1073	96892.454	-27997.385	-203932.952340	
1072	96894.879	-27997.038	-169858.029546	
1071	96898.521	-27996.443	-304349.331863	
1070	96895.750	-27995.001	-337155.902942	
1069	96910.563	-27993.939	-139997.997270	
1068	96912.680	-27993.453	157967.055279	
1105	96904.920	-28003.049	627856.381629	
D <sub>6</sub>	96890.259	-28021.184	1141386.887872	
P2	96864.187	-28023.458	651713.539248	
L1N0	96867.003	-28019.928	-68767.131904	
K9	96867.355	-28019.499	18044.557356	
K10	96866.359	-28009.758	50725.671738	
IR2	96865.544	-28009.065	102205.078185	
IR3	96862.710	-28006.641	118244.038302	
D3	96861.322	-28005.547	80067.858873	
D4	96859.851	-28004.568	84881.845608	
K97	96858.291	-28003.693	77738.251768	
P1	96857.075	-28003.131	-139343.579856	
倍面積 851.8616550				
面積 851.86				

地番 981-79				
N <sub>o</sub>	X <sub>n</sub>	Y <sub>n</sub>	(X <sub>n+1</sub> -X <sub>n-1</sub> )	Y <sub>n</sub>
1104	96888.693	-28023.120	-463754.612880	
1101	96876.159	-28034.867	381022.149217	
1100	96875.102	-28039.917	122618.557041	
M100	96874.786	-28040.307	410454.013866	
1103	96860.464	-28041.521	400881.584216	
1067	96860.490	-28033.556	-224.286448	
MK24	96860.472	-28028.079	-4904.913825	
L1N0,18+15	96860.665	-28027.835	59923.511230	
MK23	96862.610	-28025.394	-78495.743032	
倍面積 339.254925				
面積 339.254925				
地積 336.62				

地番 981-94				
N <sub>o</sub>	X <sub>n</sub>	Y <sub>n</sub>	(X <sub>n+1</sub> -X <sub>n-1</sub> )	Y <sub>n</sub>
MK24	96860.472	-28028.079	5623.643879	
1102	96860.464	-28025.581	-59918.692178	
MK23	96862.610	-28025.394	-5633.104194	
L1N0,18+15	96860.665	-28027.835	59923.511230	
倍面積 5.358737				
面積 2.67936685				
地積 2.67				

地番 981-34				
N <sub>o</sub>	X <sub>n</sub>	Y <sub>n</sub>	(X <sub>n+1</sub> -X <sub>n-1</sub> )	Y <sub>n</sub>
1102	96860.464	-28025.581	355700.674052	
MK24	96860.472	-28028.079	81841.990680	
L1N0,19	96857.544	-28031.780	101082.596680	
L1K2	96856.866	-28032.638	48104.006080	
MK25	96855.828	-28033.955	254716.515130	
1086	96847.740	-28034.645	226632.070180	
1085	96847.744	-28026.853	0.000000	
1084	96847.780	-28026.658	-356499.089760	
倍面積 177.417666				
面積 88.7088330				
地積 88.70				

地番 (B) 981-27				
N <sub>o</sub>	X <sub>n</sub>	Y <sub>n</sub>	(X <sub>n+1</sub> -X <sub>n-1</sub> )	Y <sub>n</sub>
D <sub>6</sub>	96847.761	-28006.287	51448.831445	
D <sub>6</sub>	96849.614	-28006.287	-260455.469100	
P1	96857.075	-28003.131	-247983.187667	
K97	96858.291	-28003.693	-77738.251768	
D4	96859.851	-28004.568	-64881.845608	
D3	96861.322	-28005.547	-60067.858873	
IR3	96862.710	-28006.641	-118244.038302	
IR2	96865.544	-28009.065	-102205.078185	
K10	96866.359	-28009.758	-60725.671738	
K9	96867.355	-28019.499	-18044.557356	
L1N0,18+15	96867.003	-28019.928	88767.131904	
P2	96864.187	-28023.458	538694.933134	
D <sub>6</sub>	96847.780	-28024.890	459832.395120	
1083	96847.779	-28021.821	84.054563	
1082	96847.777	-28007.728	117.030912	
倍面積 692.786471				
面積 346.3932355				
地積 346.39				

地番 (B) 862-23				
N <sub>o</sub>	X <sub>n</sub>	Y <sub>n</sub>	(X <sub>n+1</sub> -X <sub>n-1</sub> )	Y <sub>n</sub>
P5	96847.761	-28001.365	-26489.291290	
K105	96848.715	-28001.351	-60902.938425	
K104	96849.936	-28001.403	-85068.282314	
K103	96851.753	-28001.599	-95317.442996	
K102	96853.340	-28001.906	-77453.271996	
K101	96854.519	-28002.215	-49423.909475	
K100	96855.105	-28002.398	-59169.066974	
K99	96856.632	-28002.947	-55165.805590	
P1	96857.075	-28003.131	196525.973358	
D <sub>6</sub>	96849.614	-28006.287	260626.506827	
D <sub>6</sub>	96847.769	-28004.528	51892.390384	
倍面積 54.851604				
面積 27.4407520				
地積 27.44				

総面積	41,9079860 m <sup>2</sup>
-----	---------------------------

地番 879-110				
N <sub>o</sub>	X <sub>n</sub>	Y <sub>n</sub>	(X <sub>n+1</sub> -X <sub>n-1</sub> )	Y <sub>n</sub>
D <sub>6</sub>	96849.614	-28006.287	-168.037722	
D <sub>6</sub>	96847.775	-28006.985	51672.897325	
D <sub>6</sub>	96847.769	-28004.528	-61500.326992	
倍面積 4.522611				
面積 2.2613055				
地積 2.26				

地番 (A) 981-77				
N <sub>o</sub>	X <sub>n</sub>	Y <sub>n</sub>	(X <sub>n+1</sub> -X <sub>n-1</sub> )	Y <sub>n</sub>
P2	96864.187	-28023.458	-774820.590242	
D <sub>6</sub>	96860.259	-28021.184	-686687.135104	
1104	96888.693	-28023.120	774811.244880	
MK23	96862.610	-28025.394	686790.305384	
倍面積 93.824898				
面積 46.9124490				
地積 46.91				

地番 (B) 981-77				
N <sub>o</sub>	X <sub>n</sub>	Y <sub>n</sub>	(X <sub>n+1</sub> -X <sub>n-1</sub> )	Y <sub>n</sub>
D <sub>6</sub>	96847.780	-28024.890	-459804.370230	
P2	96864.187	-28023.458	-415587.882140	
MK23	96862.610	-28025.394	104338.541862	
1102	96860.464	-28025.581	415619.366230	
1084	96847.780	-28026.658	355490.130072	
倍面積 55.785194				
面積 27.8928970				
地積 27.89				

総面積	74,8053460 m <sup>2</sup>
-----	---------------------------

総面積	1198,2548905 m <sup>2</sup>
-----	-----------------------------

### 売却予定地 面積一覧表

地番名	面積
879-110	2,2613055 m <sup>2</sup>
(B) 862-23	27,4407520 m <sup>2</sup>
(B) 981-27	346,3932355 m <sup>2</sup>
(B) 981-77	27,8928970 m <sup>2</sup>
合計	403,9881900 m <sup>2</sup>

### 面積一覧表

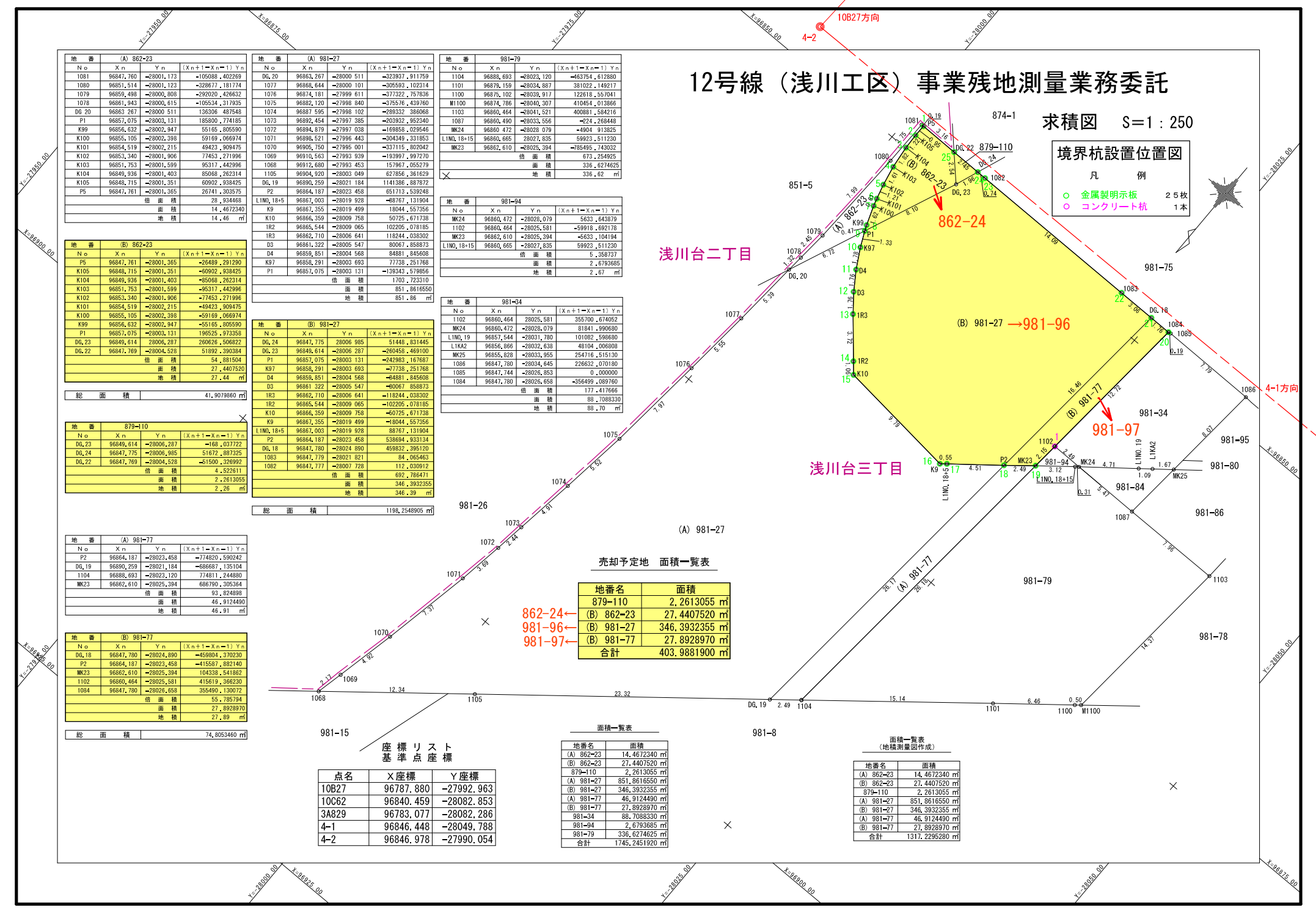
地番名	面積
(A) 862-23	14,4672340 m <sup>2</sup>
(B) 862-23	27,4407520 m <sup>2</sup>
879-110	2,2613055 m <sup>2</sup>
(A) 981-27	851,8616550 m <sup>2</sup>
(B) 981-27	346,3932355 m <sup>2</sup>
(A) 981-77	46,9124490 m <sup>2</sup>
(B) 981-77	27,8928970 m <sup>2</sup>
981-34	88,7088330 m <sup>2</sup>
981-94	2,67936685 m <sup>2</sup>
981-79	336,6274625 m <sup>2</sup>
合計	1745,2451920 m <sup>2</sup>

### 座標リスト 基準点座標

点名	X座標	Y座標
10B27	96787.880	-27992.963
10C62	96840.459	-28082.853
3A829	96783.077	-28082.286
4-1	96846.448	-28049.788
4-2	96846.978	-27990.054

### 面積一覧表 (地積測量図作成)

地番名	面積
(A) 862-23	14,4672340 m <sup>2</sup>
(B) 862-23	27,4407520 m <sup>2</sup>
879-110	2,2613055 m <sup>2</sup>
(A) 981-27	851,8616550 m <sup>2</sup>
(B) 981-27	346,3932355 m <sup>2</sup>
(A) 981-77	46,9124490 m <sup>2</sup>
(B) 981-77	27,8928970 m <sup>2</sup>
合計	1317,2295280 m <sup>2</sup>



八幡西区浅川台三丁目862番24ほか3筆

北東から撮影



八幡西区浅川台三丁目862番24ほか3筆


北西から撮影



八幡西区浅川台三丁目862番24ほか3筆

南西から撮影





南東から撮影

八幡西区浅川台三丁目862番24ほか3筆

## 参考



解体前の従前建物と拡幅前の市道

北東から撮影