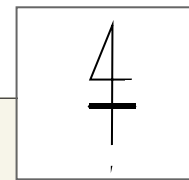


物件調書

物件番号 6

所在地	八幡西区大字野面2442番1		
住居表示	-	最低売却価格	21,560,000 円
公簿地目	宅地	実測面積	883.37 m ²
区域区分	市街化区域	用途地域	第1種住居区域
指定建ぺい率	60%	指定容積率	200%
防火地域等	-		
その他法令等に基づく制限	<ul style="list-style-type: none"> ・宅地造成等工事規制区域(都市戦略局開発指導課/電話093-582-2644) ・景観計画区域(都市戦略局都市再生課/電話093-582-2502) ・居住誘導区域内/都市機能誘導区域外(届出の対象区域)(都市戦略局都市計画課 電話093-582-2451) 		
※法令等に基づく制限に関して不明な点がありましたら、入札前に関係機関にお問い合わせください。			
私道の負担等	-		
道路状況	北側:幅員約6mの舗装私道(市有地 建築基準法42条1項5号の位置指定道路)にほぼ等高に接面 西側:幅員約3.8~8mの舗装市道(建築基準法42条2項の道路)にほぼ等高に接面		
供給施設	電気	引込可	
	ガス	接面道路配管なし / 西部ガス(株)北九州リビング営業部	TEL093-591-6601
	上水道	接面道路配管あり / 北九州市上下水道局配水管理課	TEL093-582-3066
	下水道	接面道路配管あり / 北九州市上下水道局下水道整備課	TEL093-582-2482
※ガス、上・下水道の配管状況や引き込みに関しては、入札前に必ず関係機関にお問い合わせください。			
交通機関	鉄道	筑豊電鉄 新木屋瀬駅	西 約700m (直線距離)
	バス	緑ヶ丘	北東 約350m (直線距離)
公共施設	八幡西区役所八幡南出張所		北東 約2km (直線距離)
	木屋瀬小学校		南西 約600m (直線距離)
	木屋瀬中学校		南東 約1.5km (直線距離)
特記事項	<ul style="list-style-type: none"> ・本物件は、市営住宅「野面六田第三団地 第10・11号棟」(コンクリートブロック造2階建・2棟・6戸)の跡地です。 ・地中には、同団地のコンクリート製地中杭(直径約30cm・約36本)が、東側(10号棟跡地付近)の地下約1.6mより深い位置及び西側(11号棟跡地付近)の地下約0.4mより深い位置に残存しています。また、本物件西側の地中には周辺地盤の崩落を防止する観点から、撤去困難なコンクリート貯留槽(L型)の一部や土嚢、コンクリート角型枘も残存しています。また、塩ビ管等が一部残存している可能性があります。詳しくは、アセットマネジメント推進室(財産活用推進担当)にて、閲覧資料をご確認ください。 ・本物件の東側フェンスで囲まれた幅約2mの土地の地下には、下水道の本管が埋設されているため、売却対象に含まれません。 ・本物件対象地の外周に重力式コンクリート擁壁のほか、木柵・ブロック塀・金属フェンスが残存しています。 ・本物件北側の重力式コンクリート擁壁は、隣接する東側の土地の重力式コンクリート擁壁と一体になっているため、撤去工事等を行う際には、当該構造物の管理者である八幡西区まちづくり整備課(電話093-642-0489)との協議が必要です。 ・本物件西側では、電線の一部が敷地上空を通過しています。移設等には協議が必要です。詳しくは、九州電力送配電(株)八幡配電事業所(送配電コールセンター 0800-777-9401)へお問い合わせください。 ・本物件は、北側で、幅員約6mの舗装私道(市有地 建築基準法42条1項5号の位置指定道路)に接しています。同道路の通行については、同道路を管轄している都市整備局住宅管理課(電話093-582-2862)へお問い合わせください。また、同道路には上水道(私管)・下水道(私管)が敷設されています。接続の可否については、上下水道局配水管理課(電話093-582-3066)・下水道整備課(093-582-2482)に確認の上、接続可能であれば、給排水等のための掘削について、同道路を管轄している都市整備局住宅管理課(電話093-582-2862)に申請してください。 ・本物件は、西側約4.7mが幅員約3.8mの舗装市道(建築基準法42条2項の道路)に接しています。接する道路の幅員が4mに満たないところは、道路の中心線から2mまでのセットバックが必要です。詳しくは、都市戦略局 建築審査課(電話093-582-2535)へお問い合わせください。 		
備考	<ol style="list-style-type: none"> 1 現状有姿のまま引渡しとなります。 2 図面等の詳細は、本庁舎6階 アセットマネジメント推進室(財産活用推進担当)にて閲覧できます。 3 現地説明会は実施しません。必ず現地確認及び上記図面等の閲覧の上、入札に参加してください。 		

案内図

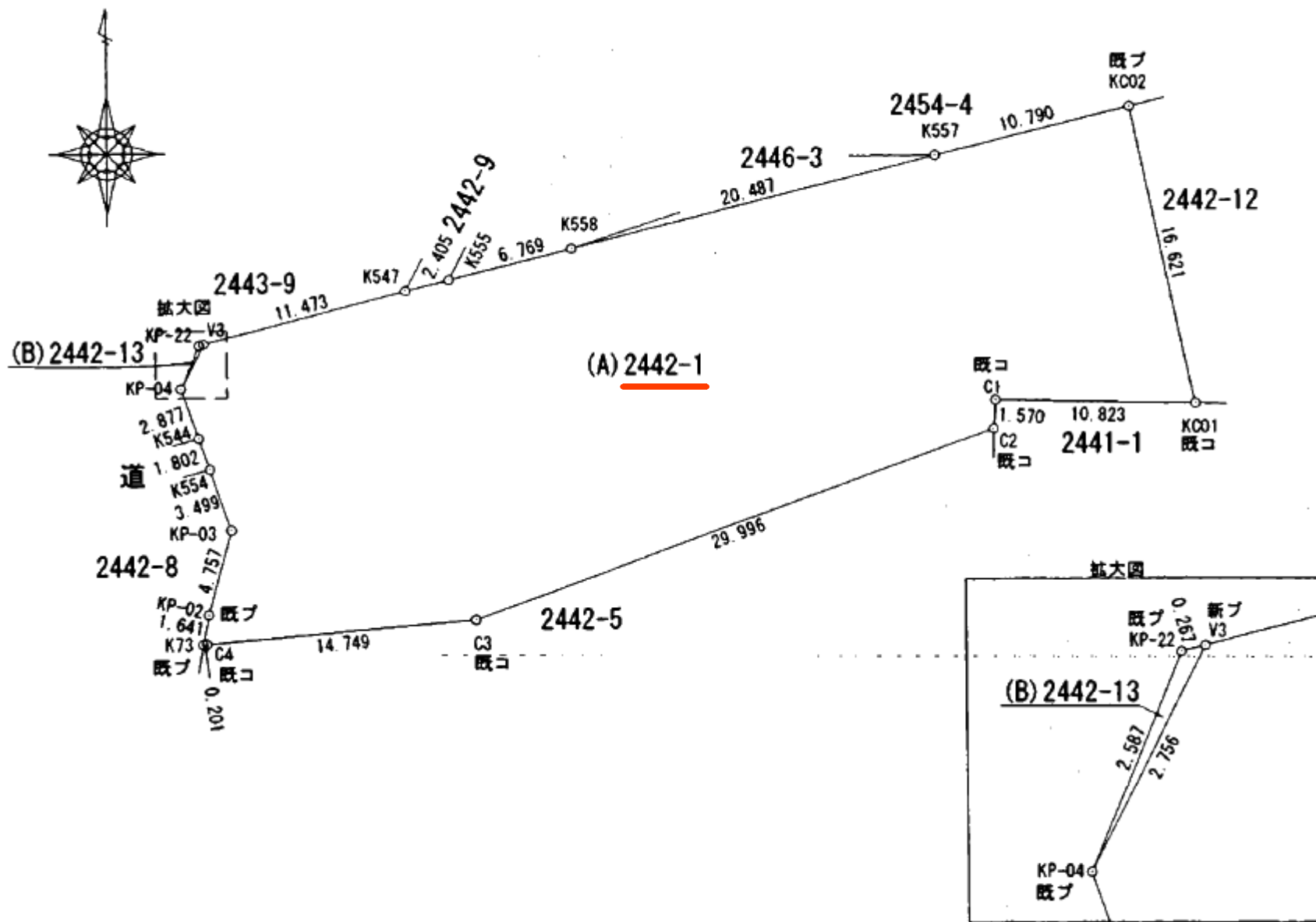


八幡西区大字野面 2 4 4 2 番 1

(C) ESRI JAPAN

明細図

八幡西区大字野面 2 4 4 2 番 1





八幡西区大字野面2442番1

北東から撮影

八幡西区大字野面2442番1

北東から撮影





八幡西区大字野面2442番1

北西から撮影

八幡西区大字野面2442番1

西から撮影

