

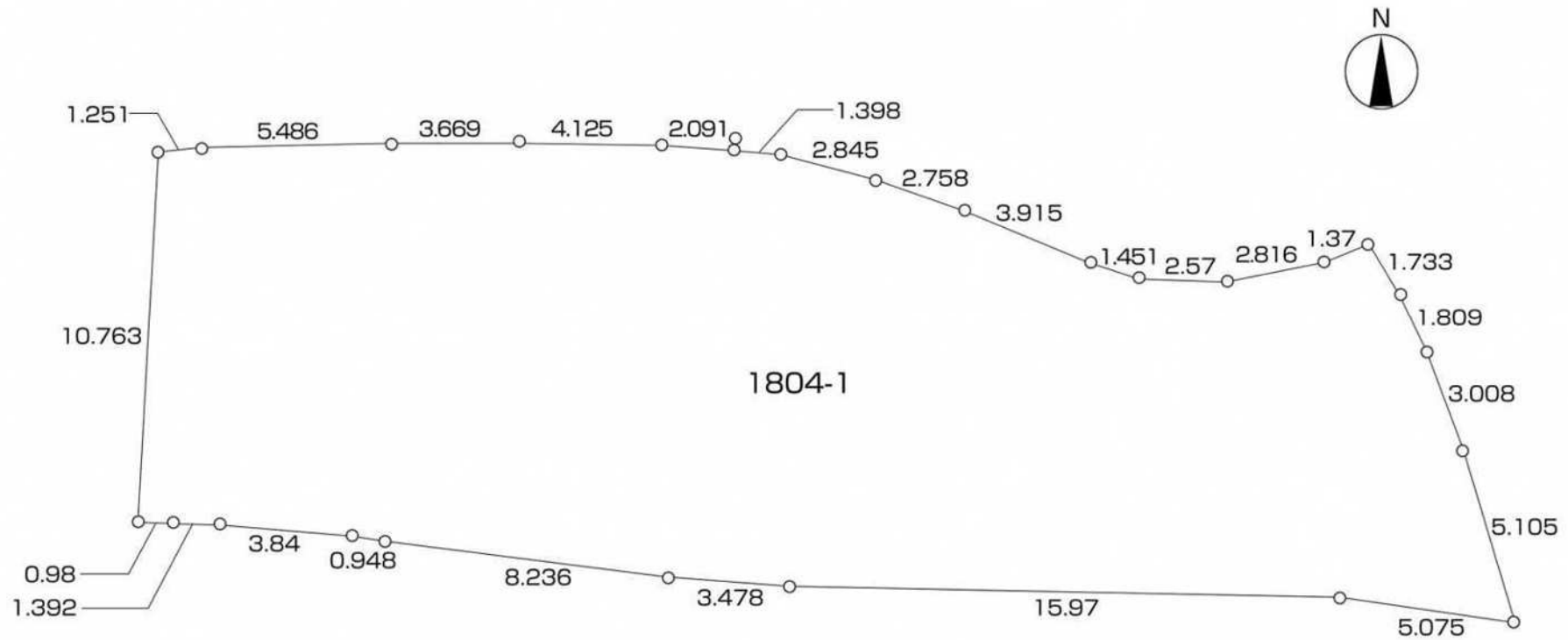
物件調書

物件番号 3

所在地	門司区庄司町1804番1		
住居表示	18番	最低売却価格	2,320,000 円
公簿地目	宅地	実測面積	414.77 m ²
区域区分	市街化区域	用途地域	第一種低層住居専用地域
指定建ぺい率	50%	指定容積率	80%
防火地域等	—		
その他法令等に基づく制限	<ul style="list-style-type: none"> ・関門景観形成地域/景観計画区域(都市戦略局都市再生課/電話093-582-2502) ・風致地区内(門司区役所まちづくり整備課/電話093-331-1881) ・居住誘導区域内/都市機能誘導区域外(届出の対象区域)(都市戦略局都市計画課 電話093-582-2451) ・建築物の高さの限度 10m ・外壁の後退距離の限度 1m 		
※法令等に基づく制限に関して不明な点がありましたら、入札前に関係機関にお問い合わせください。			
私道の負担等	—		
道路状況	東側:幅員約2.6~3.7mの舗装市道にほぼ等高に接面 北東側:幅員約2.6~3.7mの舗装市道より約0.7m高く接面 西側:幅員約2mの舗装道路より約1m高く接面(建築基準法上の道路ではない)		
供給施設	電気	引込可	
	ガス	接面道路配管あり	／西部ガス(株)北九州リビング営業部 TEL093-591-6601
	上水道	接面道路配管あり	／北九州市上下水道局配水管理課 TEL093-582-3066
	下水道	接面道路配管あり	／北九州市上下水道局下水道整備課 TEL093-582-2482
※ガス、上・下水道の配管状況や引き込みに関しては、入札前に必ず関係機関にお問い合わせください。			
交通機関	鉄道	JR門司港駅	西方 約960m (直線距離)
	バス	西鉄バスレトロ鎮西橋停留所	北西方 約600m (直線距離)
公共施設	門司区役所		南西方 約1.2km (直線距離)
	市立門司中央小学校		北東方 約420m (直線距離)
	市立門司中学校		南西方 約570m (直線距離)
特記事項	<ul style="list-style-type: none"> ・本物件の地下にはコンクリート製構造物(雨水暗渠排水管)が残存しています。 ・本物件の中央北側上空に、九州電力送配電(株)所有の電線が通過しています。詳しくは財政・変革局アセットマネジメント推進室(電話093-582-2007)へお問い合わせください。 ・本物件南側に防犯灯があります。詳しくは財政・変革局アセットマネジメント推進室(電話093-582-2007)へお問い合わせください。 ・本物件東側の舗装市道は、建築基準法第42条第2項に規定する道路のため中心線から水平距離で2m以内には建物等の建築はできません。詳しくは都市戦略局建築審査課(電話093-582-2535)へお問い合わせください。 ・本物件は関門景観形成地域内にあります。一定規模以上の建築物の建築等を行う場合は、届出が必要となります。詳しくは都市戦略局都市再生課(電話093-582-2502)へお問い合わせください。 ・本物件は風致地区内にあります。建築や宅地造成等を行う場合は、市長の許可が必要となります。詳しくは、門司区役所まちづくり整備課(電話093-331-1881)へお問い合わせください。 ・本物件の隣接南側は擁壁となっています。家屋等の建築を行う際には、福岡県建築基準法施行条例第5条の検討が必要になります。詳しくは都市戦略局建築審査課(電話093-582-2535)へお問い合わせください。 ・本物件の南方には墓地があります。 		
備考	1 現状有姿のまま引渡しとなります。 2 図面等の詳細は、本庁舎6階 アセットマネジメント推進室(財産活用推進担当)にて閲覧できます。 3 現地説明会は実施しません。必ず現地確認及び上記図面等を閲覧の上、入札に参加してください。		

明細図

門司区庄司町 1 8 0 4 番 1



4

案内図 門司区庄司町1804番1



(C) ESRI JAPAN

現地写真(南東から撮影) 門司区庄司町1804番1

