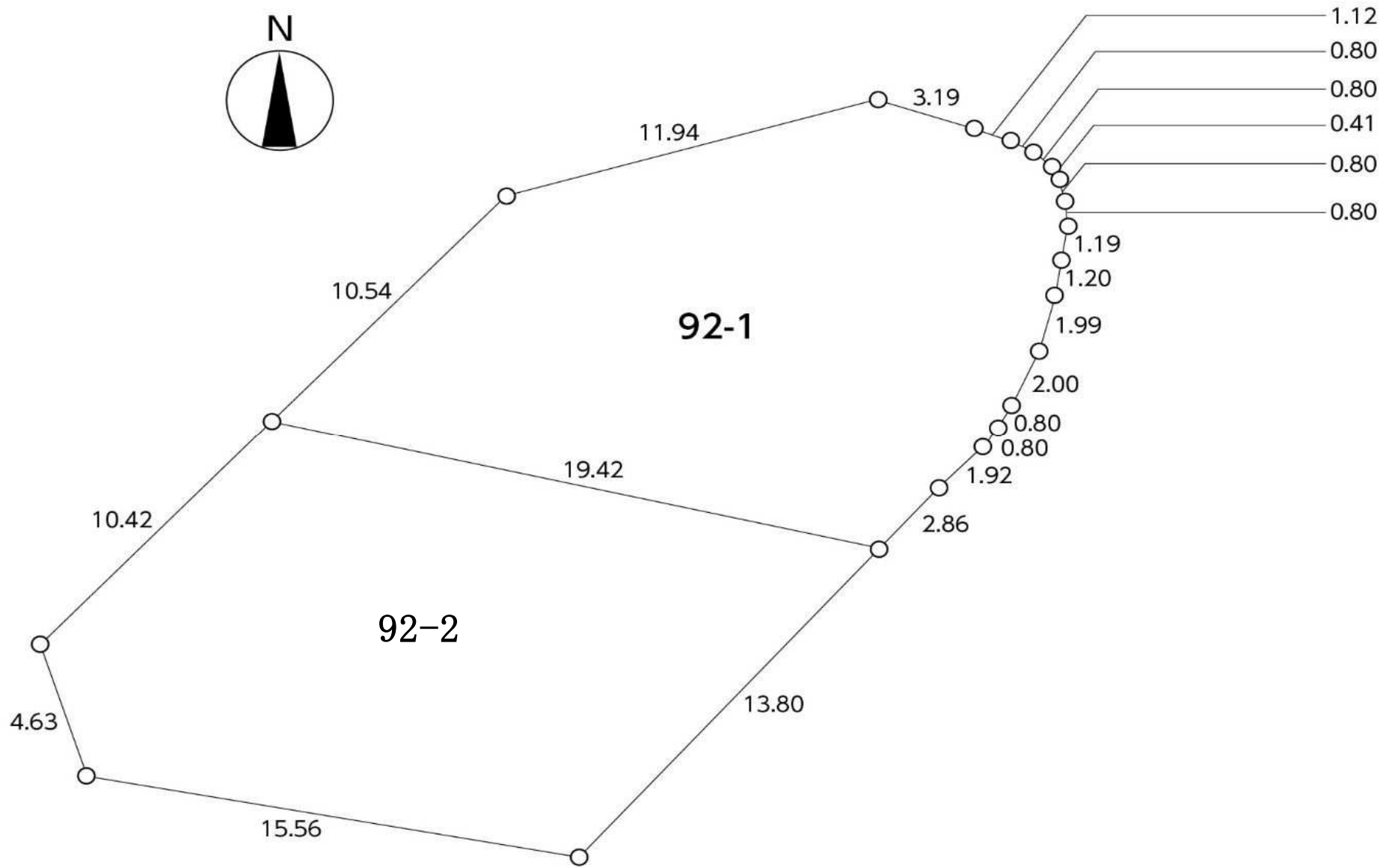


物件調書

物件番号 4

所在地	門司区大里東二丁目92番1ほか1筆		
住居表示	8番	最低売却価格	9,550,000 円
公簿地目	雑種地(現況:宅地)	実測面積	472.37 m ²
区域区分	市街化区域	用途地域	第一種中高層住居専用地域
指定建ぺい率	60%	指定容積率	200%
防火地域等	-		
その他法令等に基づく制限	<ul style="list-style-type: none"> ・関門景観形成地域内/景観計画区域内(建築都市局都市景観課/☎093-582-2595) ・居住誘導区域外/都市機能誘導区域外(届出の対象区域)(都市戦略局都市計画課 電話093-582-2451) 		
※法令等に基づく制限に関して不明な点がございましたら、入札前に関係機関にお問い合わせください。			
私道の負担等	-		
道路状況	北西側:幅員約6mの舗装市道より約0~0.5m高く接面 南東側:幅員約4.5mの舗装道路より約2~6m高く接面 南側:幅員約1.2~2.2mの舗装通路より約0.5~3m高く接面(建築基準法上の道路ではありません)		
供給施設	電気	引込可	
	ガス	接面道路配管あり	／西部ガス(株)北九州リビング営業部 TEL093-591-6601
	上水道	接面道路配管あり	／北九州市上下水道局配水管理課 TEL093-582-3066
	下水道	接面道路配管あり	／北九州市上下水道局下水道整備課 TEL093-582-2482
※ガス、上・下水道の配管状況や引き込みに関しては、入札前に必ず関係機関にお問い合わせください。			
交通機関	鉄道	JR小森江駅	西方 約500m (直線距離)
	渡船	若戸渡船場発着所	南東 約150m (直線距離)
	バス	西鉄バス市立門司病院前停留所	西方 約400m (直線距離)
公共施設	門司区役所		北東 約3.2km (直線距離)
	市立大里東小学校		南西方 約810m (直線距離)
	市立戸ノ上中学校		南東方 約1.3km (直線距離)
特記事項	<ul style="list-style-type: none"> ・本物件は、関門景観形成地域内にあります。一定規模以上の建築物の建築等を行う場合は、届出が必要となります。詳しくは、(都市戦略局都市再生課 電話093-582-2502)へお問い合わせください。 ・本物件の南側は法地となっています。家屋等の建築を行う際には、福岡県建築基準法施行条例第5条の検討が必要になる場合があります。詳しくは、都市戦略局建築審査課(電話093-582-2535)へお問い合わせください。 ・外周コンクリートブロック擁壁については、建築基準法に適合するための改修が必要となる場合があります。詳しくは、都市戦略局建築審査課(電話093-582-2535)へお問い合わせください。 ・本物件について地中埋設物調査は行っていません。 		
備考	1 現状有姿のまま引渡しとなります。 2 図面等の詳細は、本庁舎6階 アセットマネジメント推進室(財産活用推進担当)にて閲覧できます。 3 現地説明会は実施しません。必ず現地確認及び上記図面等を閲覧の上、入札に参加してください。		

明細図



門司区大里東二丁目 9 2 番 1 ほか 1 筆

案内図 門司区大里東二丁目92番1ほか1筆



現地写真(北西から撮影) 門司区大里東二丁目92番1ほか1筆

