

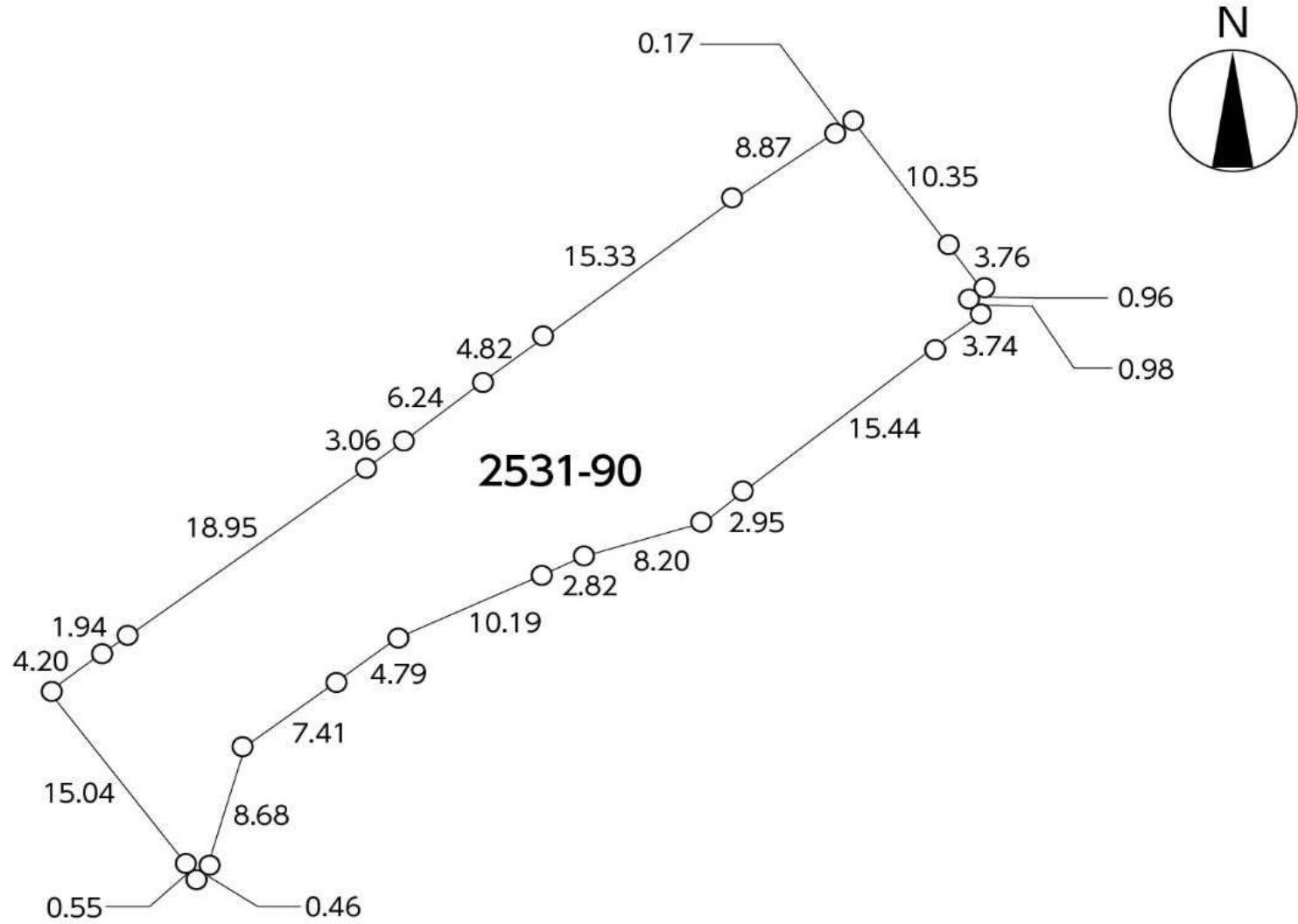
物件調書

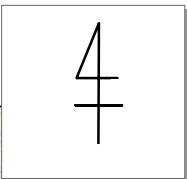
物件番号 7

所在地	小倉北区皿山町2531番90		
住居表示	皿山町21番街区	最低売却価格	15,090,000 円
公簿地目	宅地	実測面積	846.64 m ²
区域区分	市街化区域	用途地域	第一種中高層住居専用地域
指定建ぺい率	60%	指定容積率	200%
防火地域等	—		
その他法令等に基づく制限	<ul style="list-style-type: none"> ・宅地造成工事規制区域(都市戦略局開発指導課/電話093-582-2644) ・景観計画区域(建築都市局都市景観課/電話093-582-2595) ・居住誘導区域外(届出の対象区域) / 都市機能誘導区域外(届出の対象区域)(都市戦略局都市計画課 電話093-582-2451) 		
※法令等に基づく制限に関して不明な点がありましたら、入札前に関係機関にお問い合わせください。			
私道の負担等	—		
道路状況	北西側:幅員約4mの舗装市道にほぼ等高に接面		
供給施設	電気	引込可	
	ガス	接面道路配管あり	／西部ガス(株)北九州リビング営業部 TEL093-591-6601
	上水道	接面道路配管あり	／北九州市上下水道局配水管理課 TEL093-582-3066
	下水道	接面道路配管あり	／北九州市上下水道局下水道整備課 TEL093-582-2482
※ガス、上・下水道の配管状況や引き込みに関しては、入札前に必ず関係機関にお問い合わせください。			
交通機関	鉄道	JR南小倉駅	東方 約900m (直線距離)
	バス	西鉄バス歯大前停留所	北東方 約500m (直線距離)
公共施設	小倉北区役所		北東方 約2.2km (直線距離)
	市立泉台小学校		北西方 約500m (直線距離)
	市立篠崎中学校		北東方 約1.2km (直線距離)
特記事項	<ul style="list-style-type: none"> ・本物件は宅地造成工事規制区域内にあるため、一定の工事を行う場合は市長の許可又は市長への届出が必要です。詳しくは、都市戦略局開発指導課(電話093-582-2644)と協議してください。 ・本物件の南側隣接地は高さ約5mのコンクリートブロック積擁壁となっています。そのため、家屋等の建築を行う際には、福岡県建築基準法施行条例第5条の検討が必要になります。詳しくは都市戦略局建築審査課(電話093-582-2535)へお問い合わせください。 ・本物件東側にはコンクリート製階段、コンクリート製擁壁及びフェンスが残存しています。 ・本物件の地下に旧建物の基礎コンクリート・基礎コンクリート杭が残存しています。詳しくは財政・変革局 アセットマネジメント推進室(電話093-582-2007)へお問い合わせください。 ・本物件西側の隣接地の構造物(雨樋、フェンス)の一部が越境してます。越境解決については、本物件の隣接所有者との協議が必要です。 ・本物件東側のブロック擁壁の一部が隣接地へ越境しています。取り壊しの際には、必要に応じ隣接者と協議し、越境を解消してください。 ・本物件敷地内には九州電力送配電(株)所有の電柱が設置されてます。詳しくは財政・変革局 アセットマネジメント推進室(電話093-582-2007)へお問い合わせください。 		
備考	<ol style="list-style-type: none"> 1 現状有姿のまま引渡しとなります。 2 図面等の詳細は、本庁舎6階 アセットマネジメント推進室(財産活用推進担当)にて閲覧できます。 3 現地説明会は実施しません。必ず現地確認及び上記図面等の閲覧の上、入札に参加してください。 		

明細図

小倉北区皿山町2531番90





案内図 小倉北区皿山町2531番90



(C) ESRI JAPAN

現地写真(北西から撮影) 小倉北区皿山町2531番90



物件写真(南西から撮影) 小倉北区皿山町2531番90



物件写真(東から撮影) 小倉北区皿山町2531番90



東側隣地の建物建築前の写真です
現在は、同隣地の駐車場部分となっています