

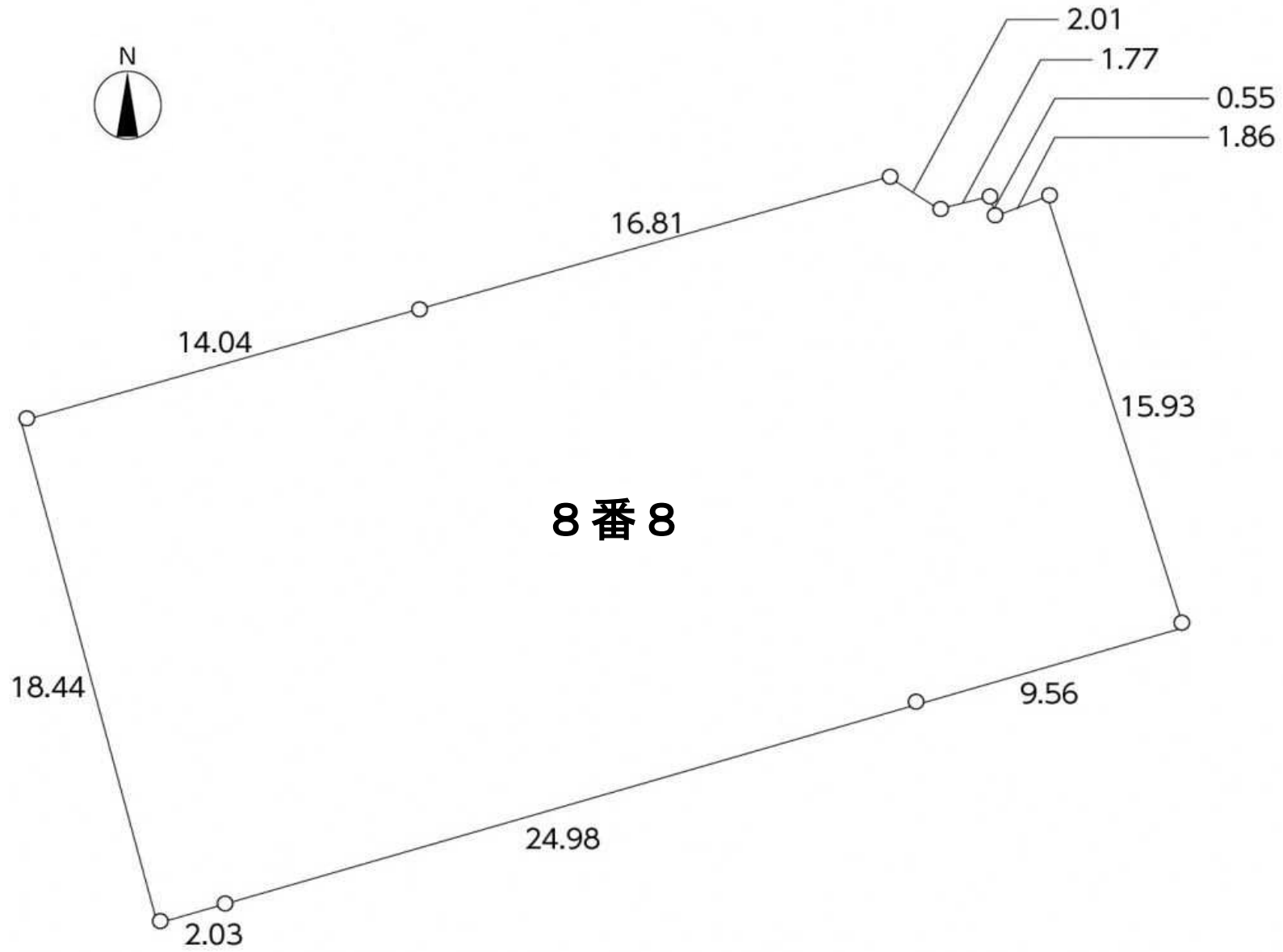
物件調書

物件番号 10

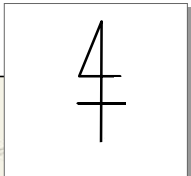
| | | | |
|---|--|-----------|------------------------------------|
| 所在地 | 若松区今光二丁目8番8 | | |
| 住居表示 | 今光二丁目10番街区内 | 最低売却価格 | 14,540,000 円 |
| 公簿地目 | 宅地 | 実測面積 | 651.29 m ² |
| 区域区分 | 市街化区域 | 用途地域 | 第一種中高層住居専用地域 |
| 指定建ぺい率 | 60% | 指定容積率 | 200% |
| 防火地域等 | - | | |
| その他法令等に基づく制限 | <ul style="list-style-type: none"> ・本物件は宅地造成工事規制区域内にあるため、一定の工事を行う場合は市長の許可又は市長への届出が必要です。詳しくは、都市戦略局開発指導課(電話093-582-2644)と協議してください。 ・土砂災害警戒区域内(都市整備局河川整備課/電話093-582-2281) ・景観計画区域内(都市戦略局都市再生課 電話093-582-2502) ・居住誘導区域外(届出の対象区域) / 都市機能誘導区域外(届出の対象区域)(都市戦略局都市計画課 電話093-582-2451) | | |
| ※法令等に基づく制限に関して不明な点がありましたら、入札前に関係機関にお問い合わせください。 | | | |
| 私道の負担等 | - | | |
| 道路状況 | 南側:幅員約6mの舗装市道より約0~2m高く接面 | | |
| 供給施設 | 電気 | 引込可 | |
| | ガス | 接面道路配管あり | ／西部ガス(株)北九州リビング営業部 TEL093-591-6601 |
| | 上水道 | 接面道路配管あり | ／北九州市上下水道局配水管理課 TEL093-582-3066 |
| | 下水道 | 接面道路配管あり | ／北九州市上下水道局下水道整備課 TEL093-582-2482 |
| ※ガス、上・下水道の配管状況や引き込みに関しては、入札前に必ず関係機関にお問い合わせください。 | | | |
| 交通機関 | 鉄道 | JR藤ノ木駅 | 南東方 約600m (直線距離) |
| | バス | 市営バス今光停留所 | 南方 約300m (直線距離) |
| 公共施設 | 若松区役所 | | 北東方 約3.5km (直線距離) |
| | 市立藤木小学校 | | 南西 約200m |
| | 市立石峯中学校 | | 南方 約200m |
| 特記事項 | <ul style="list-style-type: none"> ・本物件の地下には旧建物の老朽化した配管が残存しています。詳しくは財政・変革局 アセットマネジメント推進室(電話093-582-2007)にお問い合わせください。 ・本物件敷地内には、アスファルト舗装、コンクリート構造物(階段)及び擁壁が残存しています。また本物件は法地を含んでいます。 ・本物件の隣接北西側は擁壁となっています。家屋等の建築を行う際には、福岡県建築基準法施行条例第5条の検討が必要になる場合があります。 ・本物件は宅地造成工事規制区域内にあるため、一定の工事を行う場合は市長の許可又は市長への届出が必要です。詳しくは、建築都市局開発指導課窓口で協議してください。 ・本物件は土砂災害警戒区域内にあります。詳しくは、都市整備局河川整備課(電話093-582-2281)へ必ずお問い合わせください。 | | |
| 備考 | <ol style="list-style-type: none"> 1 現状有姿のまま引渡しとなります。 2 図面等の詳細は、本庁舎6階 アセットマネジメント推進室(財産活用推進担当)にて閲覧できます。 3 現地説明会は実施しません。必ず現地確認及び上記図面等を閲覧の上、入札に参加してください。 | | |

明細図

若松区今光二丁目 8 番 8



案内図 若松区今光二丁目8番8



(C) ESRI JAPAN

現地写真(南西から撮影) 若松区 今光二丁目8番8

