

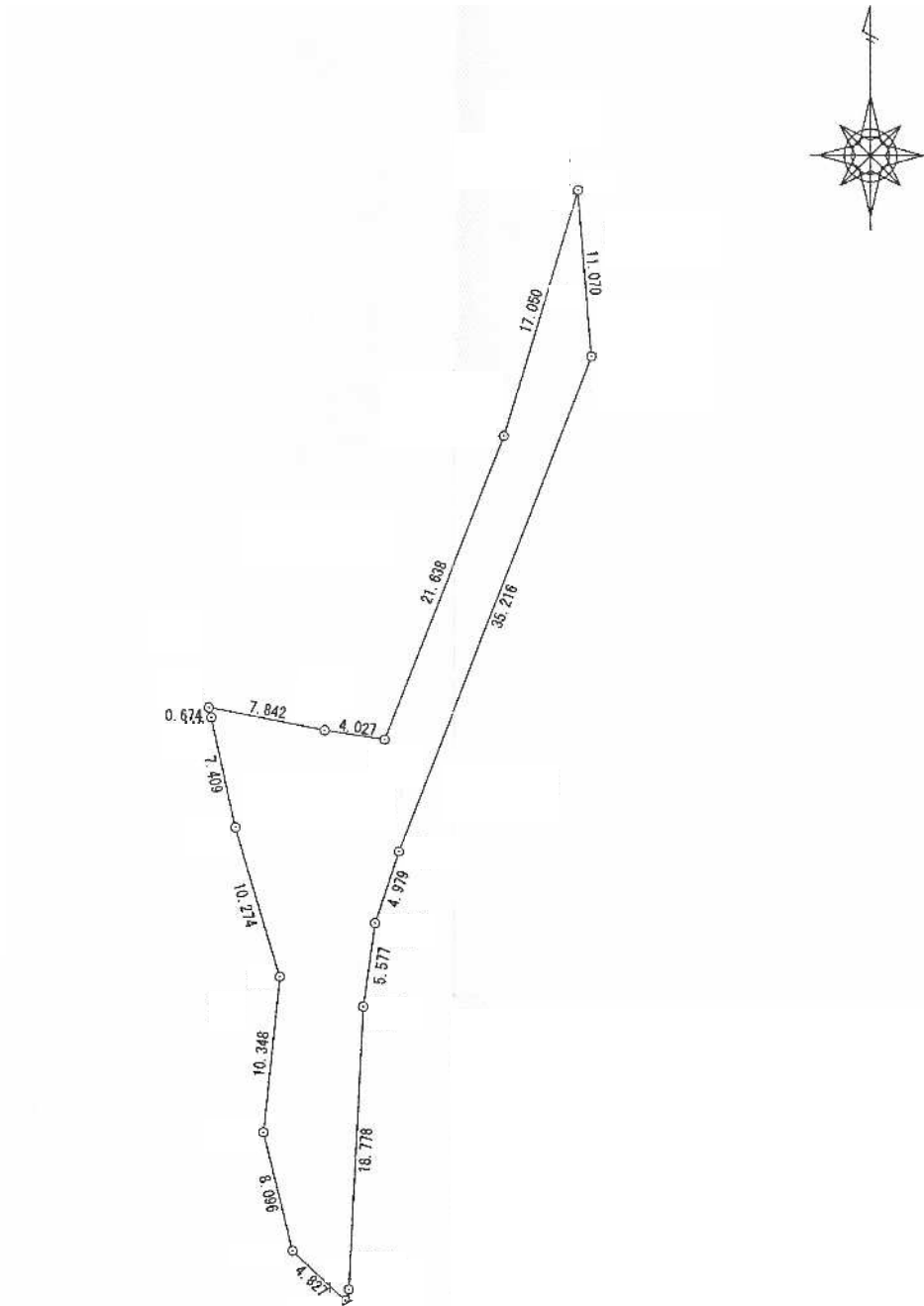
物件調書

物件番号 11

所在地	八幡西区上上津役三丁目1394番32		
住居表示	上上津役三丁目20番街区	最低売却価格	3,120,000 円
公簿地目	宅地	実測面積	399.74 m ²
区域区分	市街化区域	用途地域	第一種中高層住居専用地域
指定建ぺい率	60%	指定容積率	200%
防火地域等	-		
その他法令等に基づく制限	<ul style="list-style-type: none"> ・景観計画区域(都市戦略局都市再生課 電話093-582-2502) ・居住誘導区域内(届出不要) / 都市機能誘導区域外(届出が必要な場合あり)(都市戦略局都市計画課 電話093-582-2451) 		
※法令等に基づく制限に関して不明な点がありましたら、入札前に関係機関にお問い合わせください。			
私道の負担等	-		
道路状況	東側:幅員約6mの舗装市道に0~3m程度低く接面		
供給施設	電気	引込可	
	ガス	接面道路配管なし	／西部ガス(株)北九州リビング営業部 TEL093-591-6601
	上水道	接面道路配管あり	／北九州市上下水道局配水管理課 TEL093-582-3066
	下水道	接面道路配管あり	／北九州市上下水道局下水道整備課 TEL093-582-2482
※ガス、上・下水道の配管状況や引き込みに関しては、入札前に必ず関係機関にお問い合わせください。			
交通機関	鉄道	筑豊電鉄「三ヶ森」電停	北西方 約2.1km (直線距離)
	バス	西鉄バス「下上津役」	西方 約300m (直線距離)
公共施設	八幡西区役所 上津役出張所		西方 約700m (直線距離)
	大原小学校		南方 約300m (直線距離)
	上津役中学校		北東方 約200m (直線距離)
特記事項	<ul style="list-style-type: none"> ・本物件は、市営住宅の宅内道路等の跡地です。 ・法地部分が大半で、南側道路より当該地の方が地盤高が低い場合、当該地から同道路の汚水管へ下水を排水する場合は、購入者によるポンプ排水設備の設置が必要です。 ・隣接地建物(上上津役3丁目20-10)の給水管(φ20mm)が当該土地に埋設されています。移設等には、所有者との協議が必要です。 ・当該地の南西隣接地は法定外公共物である里道であり、現況も道路としての機能を有していません。具体的には、同里道の反対側民有地から東側市道にかけて、車両を含めた通行があります。 		
備考	<ol style="list-style-type: none"> 1 現状有姿のまま引渡しとなります。 2 図面等の詳細は、本庁舎6階 アセットマネジメント推進室(財産活用推進担当)にて閲覧できます。 3 現地説明会は実施しません。必ず現地確認及び上記図面等を閲覧の上、入札に参加してください。 		

明細図

八幡西区上上津役三丁目 1 3 9 4 番 3 2



案内図 八幡西区上上津役三丁目1394番32



(C) ESRI JAPAN

八幡西区上上津役三丁目 1 3 9 4 番 3 2

現地写真①（南から撮影）



現地写真②（南から撮影）