

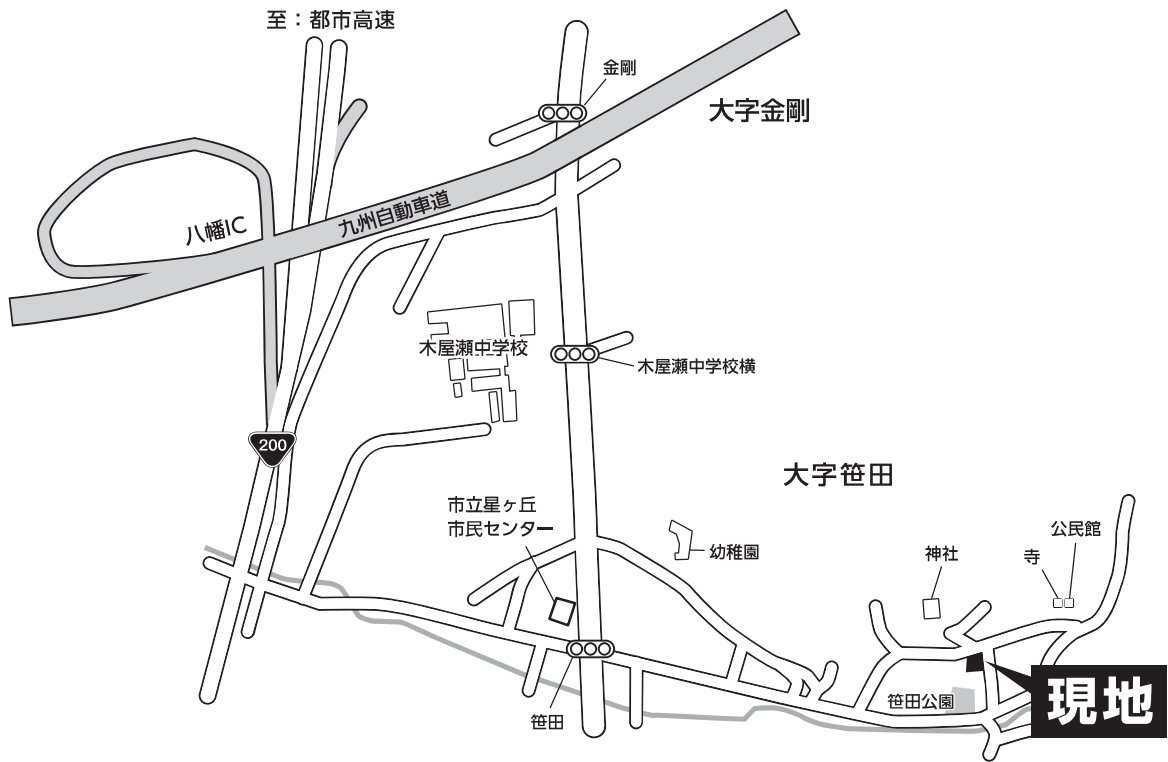
# 物件調書

物件番号 12

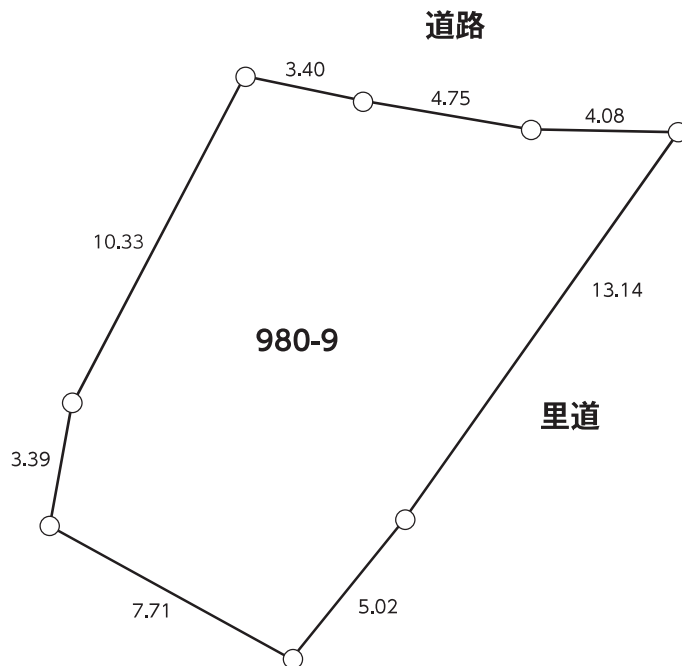
所在地	八幡西区大字笹田980番9		
住居表示	—	最低売却価格	1,950,000 円
公簿地目	雑種地(現況:宅地)	実測面積	153.41 m <sup>2</sup>
区域区分	市街化調整区域	用途地域	—
指定建ぺい率	40%	指定容積率	60%
防火地域等	—		
その他法令等に基づく制限	<ul style="list-style-type: none"> <li>・景観計画区域内(都市戦略局都市再生課 電話093-582-2502)</li> <li>・居住誘導区域外(届出の対象区域) / 都市機能誘導区域外(届出の対象区域)(都市戦略局都市計画課 電話093-582-2451)</li> </ul>		
※法令等に基づく制限に関して不明な点がありましたら、入札前に関係機関にお問い合わせください。			
私道の負担等	—		
道路状況	北側:幅員約4.5mの舗装市道より0~約0.3m高く接面 南東側:幅員約1.5mの里道(建築基準法上の道路ではない)より0~約0.2m高く接面		
供給施設	電気	引込可	
	ガス	プロパンガス(都市ガス供給区域外) / 西部ガス(株)北九州リビング営業部	TEL093-591-6601
	上水道	接面道路配管あり / 北九州市上下水道局配水管理課	TEL093-582-3066
	下水道	接面道路配管あり / 北九州市上下水道局下水道整備課	TEL093-582-2482
※ガス、上・下水道の配管状況や引き込みに関しては、入札前に必ず関係機関にお問い合わせください。			
交通機関	鉄道	筑豊電鉄 木屋瀬駅	西方 約2.7km (直線距離)
	バス	西鉄バス星ヶ丘団地入口停留所	西方 約390m (直線距離)
公共施設	八幡西区役所八幡南出張所		北西方 約2.3km (直線距離)
	市立星ヶ丘小学校		南方 約390m (直線距離)
	市立木屋瀬中学校		北西方 約620m (直線距離)
特記事項	<ul style="list-style-type: none"> <li>・本物件は、集会所跡地です。</li> <li>・本物件は、市街化調整区域内にあります。市街化調整区域では、農林漁業従事者住宅を除く一般住宅は建築できない等、建てられる建築物が制限されており、開発又は建築行為等を行なう場合は、原則として許可が必要になります。詳しくは都市戦略局 開発指導課(電話093-582-2644)にお問い合わせください。</li> <li>・本物件は、地中にコンクリート構造物(布基礎等)が残置しています。</li> <li>・本物件は、地盤面の大半がアスファルト舗装され、間口の一部を除きコンクリートブロックで囲まれています。</li> </ul>		
備考	<ol style="list-style-type: none"> <li>1 現状有姿のまま引渡しとなります。</li> <li>2 図面等の詳細は、本庁舎6階 アセットマネジメント推進室(財産活用推進担当)にて閲覧できます。</li> <li>3 現地説明会は実施しません。必ず現地確認及び上記図面等を閲覧の上、入札に参加してください。</li> </ol>		

# 八幡西区大字笹田 980番 9

## 案内図



## 明細図



現地写真(北東から撮影) 八幡西区大字笹田980番9

