

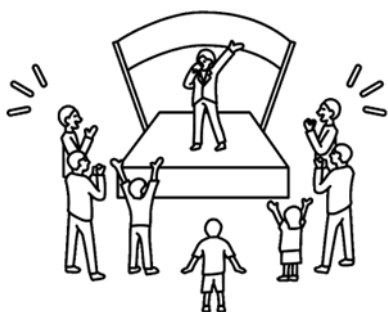
### 目指せ！感動区役所、いきいき地域、人とつながる市民センター

#### 感動区役所



訪れた市民が新しい市政を体感し、職員一人ひとりの笑顔と心のこもった対応、空間の心地よさに感動する区役所、さらには地域にも感動をお届けする区役所を目指します。

#### いきいき地域



いくつになっても活躍できる、学生生徒も企業団体も地域に貢献できる、お互い様が支え合う、いつまでも地域がいきいきする、新たな時代の担い手づくりを地域と共に進めます。

#### 人とつながる市民センター



子どもから高齢者まで誰でも気軽に立ち寄れる、ここに来れば新しい出逢いと彩りと安らぎの暮らしへの扉が開く、人とのつながりを大切にする市民センターづくりを地域と共に進めます。

### 感動区役所



おもてなしの区役所づくり

B(1) 区役所空間改善

新しい市政を体感

A(1) 地域の活力を高める情報発信  
B(2) 「皿倉・河内・東田」リトリート  
& アクティブ・エリア化

### いきいき地域



持続可能な地域づくり

B(3) 新たな地域の担い手を創出

C(1) 新たな地域の仕組みづくり

### 人とつながる 市民センター



市民センター機能の強化

A(2) みんなの市民センター

市民センターの運営体制確立

C(2) 市民センターの運営体制のあり方の  
検討・見直し

# 感動区役所

## 現 状

### 職員の区役所改善提案 ⇒アイデア116件

#### ■ハード

看板・案内板  
照明  
トイレ  
花壇  
飾り付け  
フォトスポット  
キッズコーナー  
など

#### ■ソフト

挨拶  
市民対応  
心構え  
夜景や歴史のPR  
市民の作品展示  
Z世代対象の取組  
など

### Road to 感動区役所

区役所職員 4 チーム

設備  
チーム

施設  
チーム

彩発見  
チーム

接遇  
チーム

・民間企業の意見を取り入れ  
おもてなしマニュアル、  
スローガン策定

・庁舎のサインや案内表示を  
刷新し、視認性を向上

・明るく彩りある区役所空間  
の創造

・八幡東区の新たな魅力を  
発見

済

済

区役所変革に  
向けて地元企業、  
大学、市民と  
協力して  
取組を推進

## 目指す姿

■来庁した区民が  
快適で楽しく  
利用できる  
■笑顔で帰れる

■職員も働きやすい  
区役所

■八幡東区の新たな  
楽しみ方を提供



# B(2) 「皿倉・河内・東田」リトリート&アクティブ・エリア化

## 現 状

### □文化資源・観光資源の回遊性に課題

- ・皿倉山、河内地区、東田地区という強力なスポットが個別に集客しているものの、エリアを跨いだ「線・面」での回遊が不十分
- ・皿倉山を下りた後の立ち寄り場所が不足
- ・インバウンド観光客の回遊性が不十分

### □河内地区の新たな動き

- ・河内貯水池100周年に向けて地元住民が実行委員会を設立
- ・「河内温泉あじさいの湯」施設活用事業者公募(予定)



写真提供: 日本製鉄(株)九州製鉄所

# いきいき地域

## 現状

地域活動の担い手不足

### 少子高齢化・生活様式の変化

- 町内会加入率の低下
- 役員・委員の高齢化
- 民生委員・児童委員の定員割れ
- 公園愛護会の解散
- 次の世代が育っていない



## 新しい動き

### 大学

- ・ゼミ・フィールドワーク（研究）
- ・ボランティアへの関心（就職）

### 高校

- ・探求学習
- ・ボランティアへの関心（就職・進学）

### 企業・団体

- ・社会貢献
- ・地域人材の発掘、登用



仕組みを変える

考え方を変える

ex

- ◆ 要件緩和
- ◆ サポート会員制度
- ◆ 出張商店街



マッチングの  
仕組みづくり

ex

- ◆ コミュニティデザインプロジェクト
- ◆ 学生フォーラム
- ◆ 地域×九州国際大学×区役所の包括連携協定の活用

## 目指す姿



いつまでも地域がいきいき

- いくつになっても活躍できる
- 新たな地域の担い手や多様な参加者を創出
- 学生の持続可能な参画

# 人とつながる市民センター

## 現状

### 稼働率が低い

- ・市民センター機能への認知度が低い
- ・利用者の固定化
- ・新規利用への敷居が高い

A(1)

### 市民センター機能の強化

- ・情報発信の強化（継続）
- ・魅力ある講座づくり（継続） **新**
- ・子どもにとってのサードプレイス
- ・職員の市民対応力向上（継続）

### 事務が煩雑

- ・講座の企画、物品購入事務
- ・館長等の勤怠管理
- ・利用申請の統計事務

R6年度に着手済

### 市民センターDXの推進

- ・Kintoneやgrafferを活用した管理システムの構築
- ・市民センターへのイントラ端末の導入
- ・使いやすい業務システムの導入

### 運営体制のねじれ

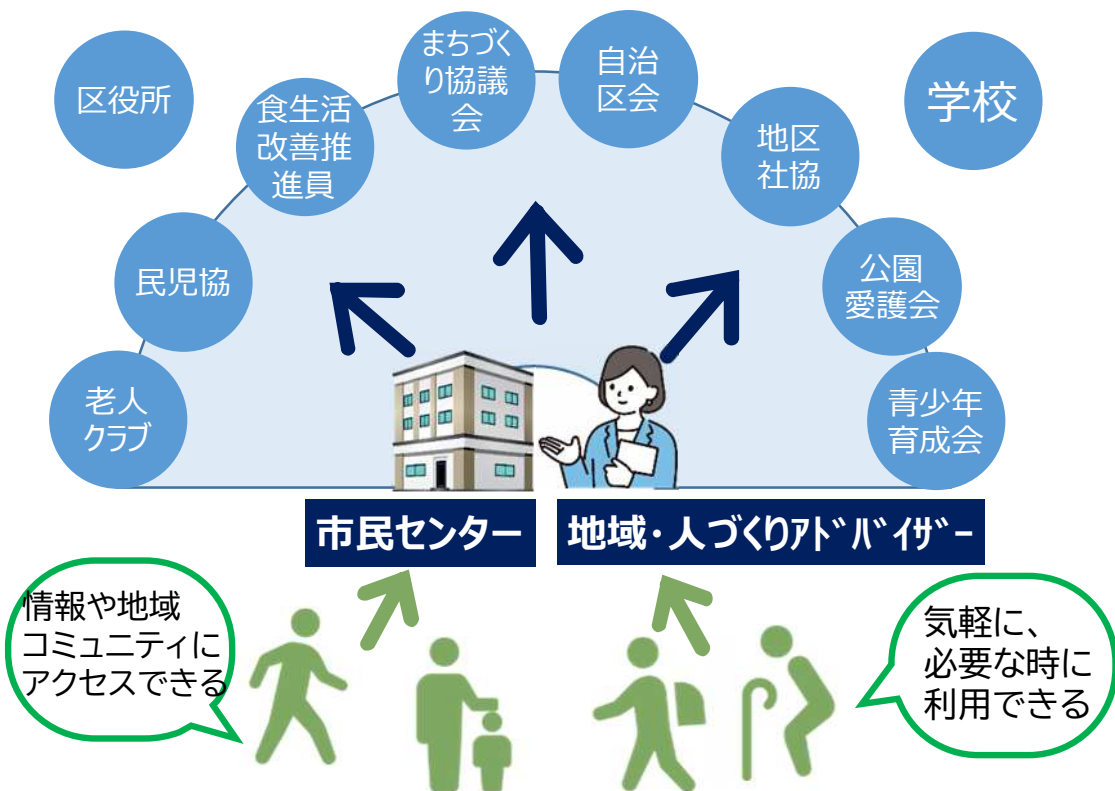
- ・館長と職員の間で直接の指揮命令系統がない
- ・市からの依頼に対応できる適正な人材の確保が困難
- ・市の求める機能に対する体制がとれていない

C(2)

### 運営体制のあり方の検討

- ・増加する業務に対応できる人材を確保するための委託料の増額
- ・地域・人づくりコーディネーターによる地域の人材育成強化
- ・機能強化に向けた運営方法の検討、協議

## 目指す姿



▶ まちづくりの活動拠点

▶ 地域の困りごと等のコーディネート機能

地域活動参加への  
きっかけづくり

地域のにぎわい  
づくり