

照明器具配置図

<p>天井型非常灯 (バッテリー内蔵型)</p>		<p>遠隔操作型非常灯 (バッテリー内蔵型)</p>		<p>遠隔操作型非常灯 (バッテリー内蔵型)</p>		<p>遠隔操作型非常灯 (バッテリー内蔵型)</p>		<p>遠隔操作型非常灯 (バッテリー内蔵型)</p>			
<p>既設品除去要領の器具は、リニューアルプレート付 (0150) とする。</p>		<p>天井型非常灯 (バッテリー内蔵型)</p>		<p>遠隔操作型非常灯 (バッテリー内蔵型)</p>		<p>遠隔操作型非常灯 (バッテリー内蔵型)</p>		<p>遠隔操作型非常灯 (バッテリー内蔵型)</p>			
① J 8	K1-IRS4-JE 9	直線	① J 13	K1-IRS4-JE10	(既設品除去)	② A 22	FL20W×2	(既設品除去・更新)	③ B 41	FL40W×1	(既設品除去)
① J 13	K1-IRS4-JE18	直線	① J 30	K1-IRS4-JE13	(既設)	③ B 41	K1-FSS8-1E1	(既設品除去後更新)	④ D 41	FL40W×1	(既設品除去)
① J 20	K1-IRS4-JE20	直線		K1-IRS4-JC28	(既設品除去)	④ D 41	K1-FSS8-2E1	(既設品除去後更新)		FL40W×1	(既設品除去)
				K1-IRS4-JE20	(既設)	④ D 41	K1-FSS13-2E1	(既設品除去後更新)		K1-FSS13-2E1	(既設品除去後更新)
<p>遠隔操作型非常灯 (バッテリー内蔵型)</p>		<p>遠隔操作型非常灯 (バッテリー内蔵型)</p>		<p>遠隔操作型非常灯 (バッテリー内蔵型)</p>		<p>遠隔操作型非常灯 (バッテリー内蔵型)</p>		<p>遠隔操作型非常灯 (バッテリー内蔵型)</p>			
④ D 42	FL40W×2	B T 撤去	④ D 42	FL40W×2	B T 撤去	④ D 42	FL40W×2	B T 撤去	④ D 42	FL40W×2	撤去後再取付
④ D 41	FL40W×1	B T 撤去	④ B 42	FL40W×2	B T 撤去	④ D 41	FL40W×1	B T 撤去	④ D 42	FL40W×2	撤去後再取付
④ D 22	FL20W×2	B T 撤去				④ D 41	FL40W×1	B T 撤去	④ D 42	FL40W×2	撤去後再取付
④ D 21	FL20W×1	B T 撤去	④ B 41	FL40W×1	B T 撤去				④ D 42	FL40W×2	撤去後再取付

凡例表

記号	名称	仕様	備考
	蛍光灯 天井直付型	照明器具設置図参照	
	蛍光灯 天井直付型	照明器具設置図参照	
	蛍光灯 天井埋込型	照明器具設置図参照	
	蛍光灯 天井埋込型	照明器具設置図参照	
	蛍光灯 壁付型 階段連絡通路灯	照明器具設置図参照	
	白熱灯 天井埋込型の露出型	照明器具設置図参照	
	蛍光灯 天井直付型		既設
	蛍光灯 天井直付型		既設
	蛍光灯 天井埋込型		既設
	蛍光灯 天井埋込型		既設
	蛍光灯 壁付型		既設
	白熱灯 天井埋込型		既設
	蛍光灯 天井付 バッテリー内蔵型	既設照明器具内蔵(バッテリー除去)	
	電灯分電盤		既設
	天井点検口		既設
	空調室内機		既設

非常照明器具配置表

(K1-ISS4-)

器具形式	配置方法	取付高さ [m]		
		2.4m	2.6m	3.0m
JE9	単体 A1	2.5	1.9	
	直線 A2	6.2	6.4	7.0
	四角 A4	5.1	5.4	6.0
	端部 A0	2.1	2.1	1.2
JE13	単体 A1	3.9	2.9	2.7
	直線 A2	9.0	9.7	10.6
	四角 A4	6.8	7.4	8.2
	端部 A0	3.1	3.3	2.0
JE30	単体 A1	5.3	5.6	6.1
	直線 A2	11.4	12.2	13.8
	四角 A4	8.7	9.3	10.5
	端部 A0	4.0	4.2	4.6

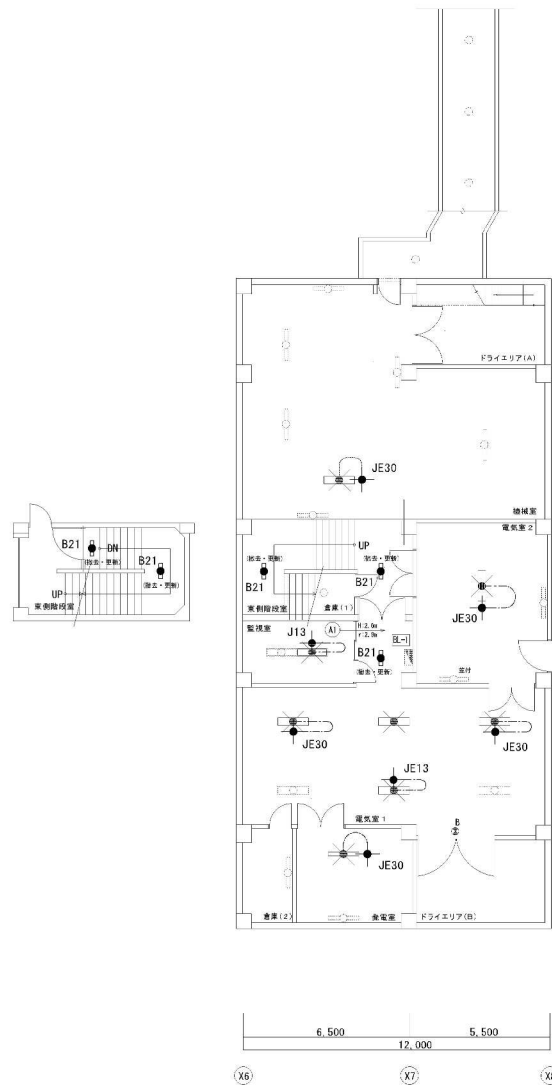
(K1-IRS4-)

器具形式	配置方法	取付高さ [m]		
		2.4m	2.6m	3.0m
JE9	単体 A1	2.5	1.9	
	直線 A2	6.2	6.4	7.0
	四角 A4	5.1	5.4	6.0
	端部 A0	2.1	2.1	1.2
JE13	単体 A1	3.9	2.9	2.7
	直線 A2	9.4	9.8	10.6
	四角 A4	7.1	7.7	8.5
	端部 A0	3.0	3.2	2.0
JE30	単体 A1	5.3	5.6	6.1
	直線 A2	11.4	12.2	13.8
	四角 A4	8.7	9.3	10.5
	端部 A0	4.0	4.2	4.4

参考図

A3サイズ  
頁 1 / 200

訂正	年月日	訂正事項	職 図 設 計 製 図	工 事 名	八幡東区役所非常用照明設備改修工事	縮 小 率	1/200
1				種 別	入札及び照明器具設置	尺 寸	図 面 1/100
2				設 計 者		縮 小 率	図 面 1/100
3				設 計 者		縮 小 率	図 面 1/100
4				設 計 者		縮 小 率	図 面 1/100
5				設 計 者		縮 小 率	図 面 1/100
				有 限 公 司	北 九 州 ナ ン ネ ッ ツ	北 九 州 市 建 築 部 市 局 建 築 部 建 築 課	



地下1階 平面図 1:100



機械室	3.0m
① JE30 × 1	新設
② JE30 × 1	BT接法

事務用設備置場	3.0m
③ JE21 × 5	撤去・更新

監視室	2.4m
④ J13 × 1	新設
⑤ JE42 × 1	BT接法

電気室2	3.0m
⑥ JE30 × 1	新設
⑦ JE42 × 1	BT接法

電気室1	3.0m
⑧ JE13 × 1	新設
⑨ JE30 × 2	新設
⑩ JE42 × 4	BT接法

発電室	3.0m
⑪ JE30 × 1	新設
⑫ JE41 × 1	BT接法

尺 例	
室名	図表取付高さ
照明器具形式	施工内容



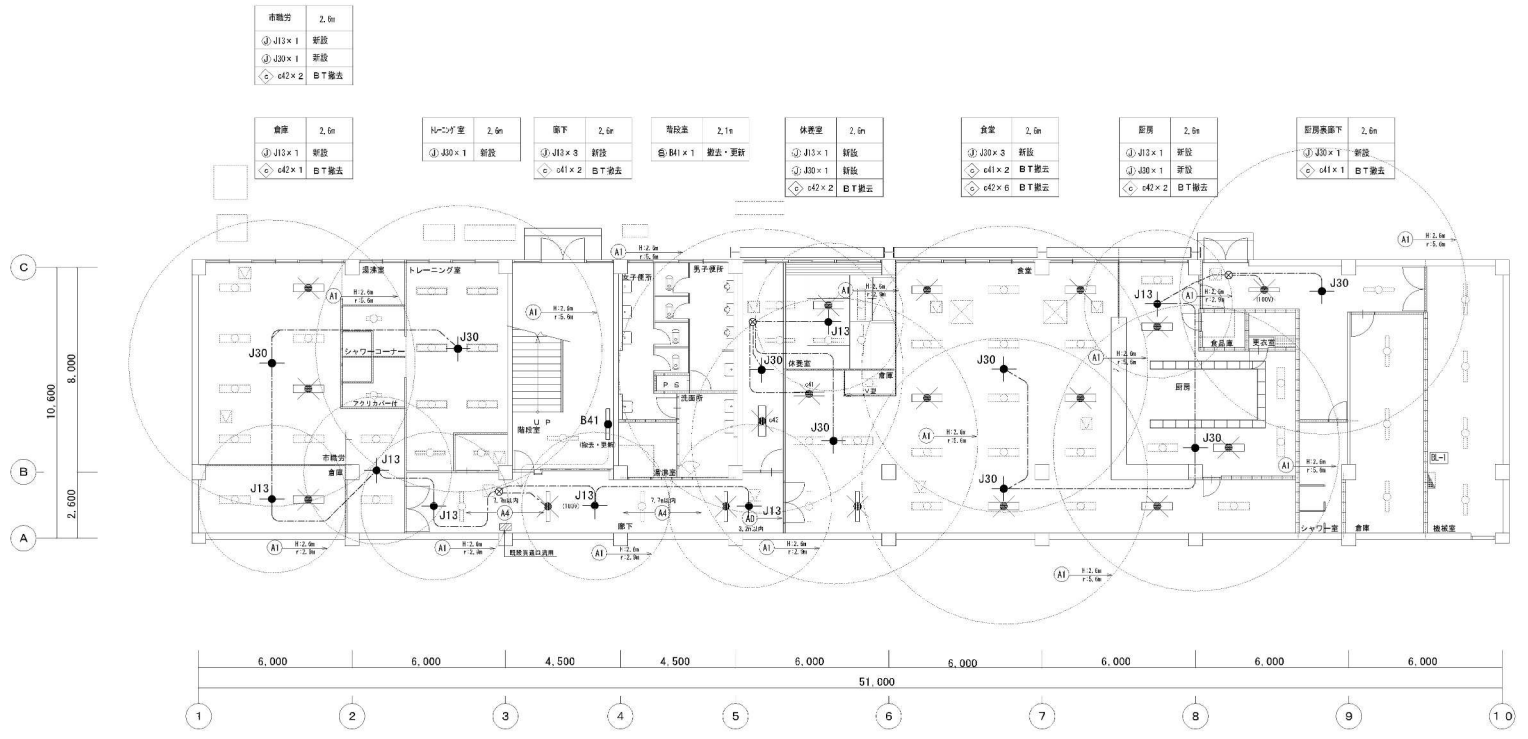
A3サイズ  
消尺  
1:200

訂正	年月日	訂正事項
1		
2		
3		
4		
5		

編 号	設 計	製 図	工 事 名	八幡東区役所非常用照明設備改修工事	縮 尺	1:200
種 別	本館地下1階非常用照明設備平面図	内 尺	1:100	図 号	EM-12	
製 図	設 計	係 長	監 査	係 長	監 査	係 長
有限会社 北九デンネット			北九州市建築都市局建築部建築課			







地下1階 平面図 1:100

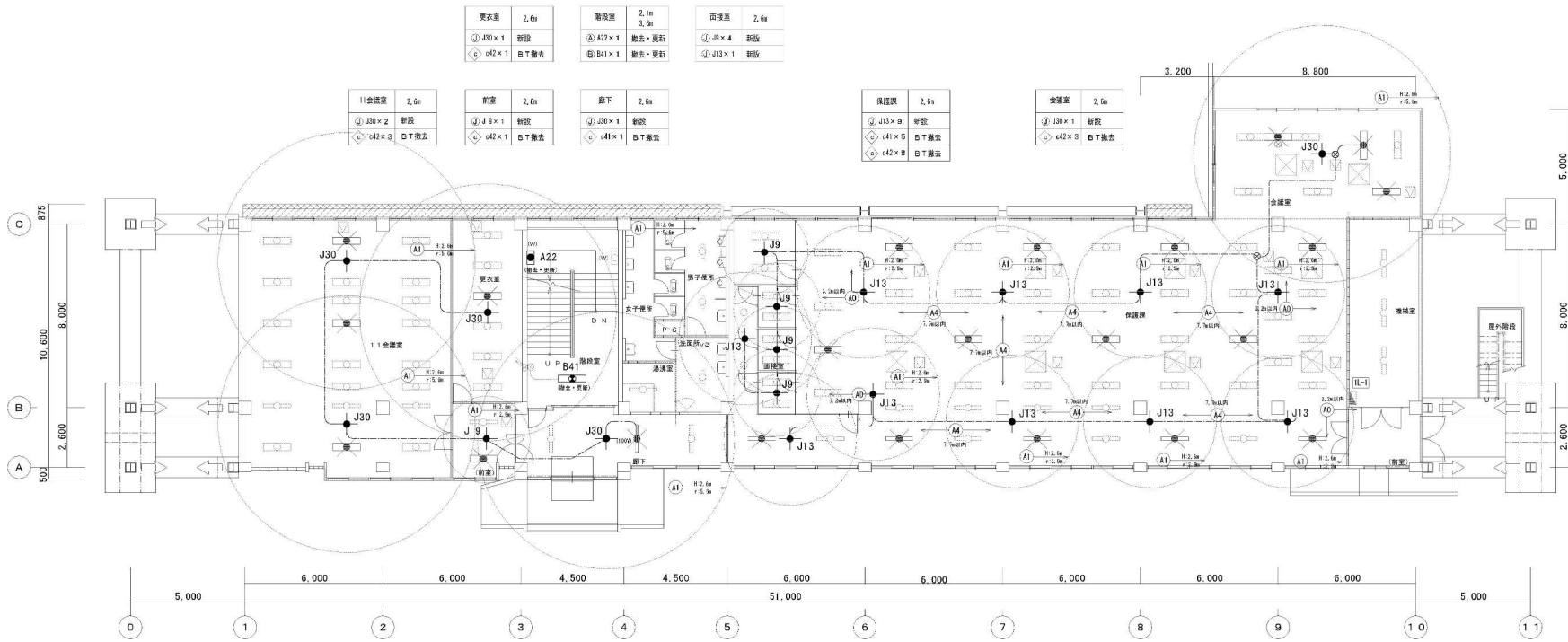
尺 例	縮尺
原 寸	縮尺
縮尺	縮尺

**参考図**

訂正	年月日	訂正事項
1		
2		
3		
4		
5		

施 図 設 計 製 図	工 事 名	八幡東区役所非常用トイレ設備改善工事	縮尺	1:200
	種 別	別館地下 階 非常用トイレ設備改善工事	縮尺	1:100
	製 図 設 計 係	係 長	監 理 係 長	
有限会社 北九デンネット	北九州市建築都市局建築部建築課			

A3サイズ  
用紙  
1:200



更衣室 2.6m ① J30×1 新設 ② c42×1 B T撤去	階段室 2.1m 3.6m ① A22×1 撤去・更新 ② B41×1 撤去・更新	円珠室 2.6m ① J8×4 新設 ② J13×1 新設
---	--	-------------------------------------

11会議室 2.6m ① J30×2 新設 ② c42×3 B T撤去	前室 2.6m ① J4θ×1 新設 ② c42×1 B T撤去	廊下 2.6m ① J4θ×1 新設 ② c41×1 B T撤去
---	--	--

会議室 2.6m ① J13×θ 新設 ② c41×θ B T撤去 ③ c42×θ B T撤去
--

会議室 2.6m ① J30×1 新設 ② c42×θ B T撤去
---

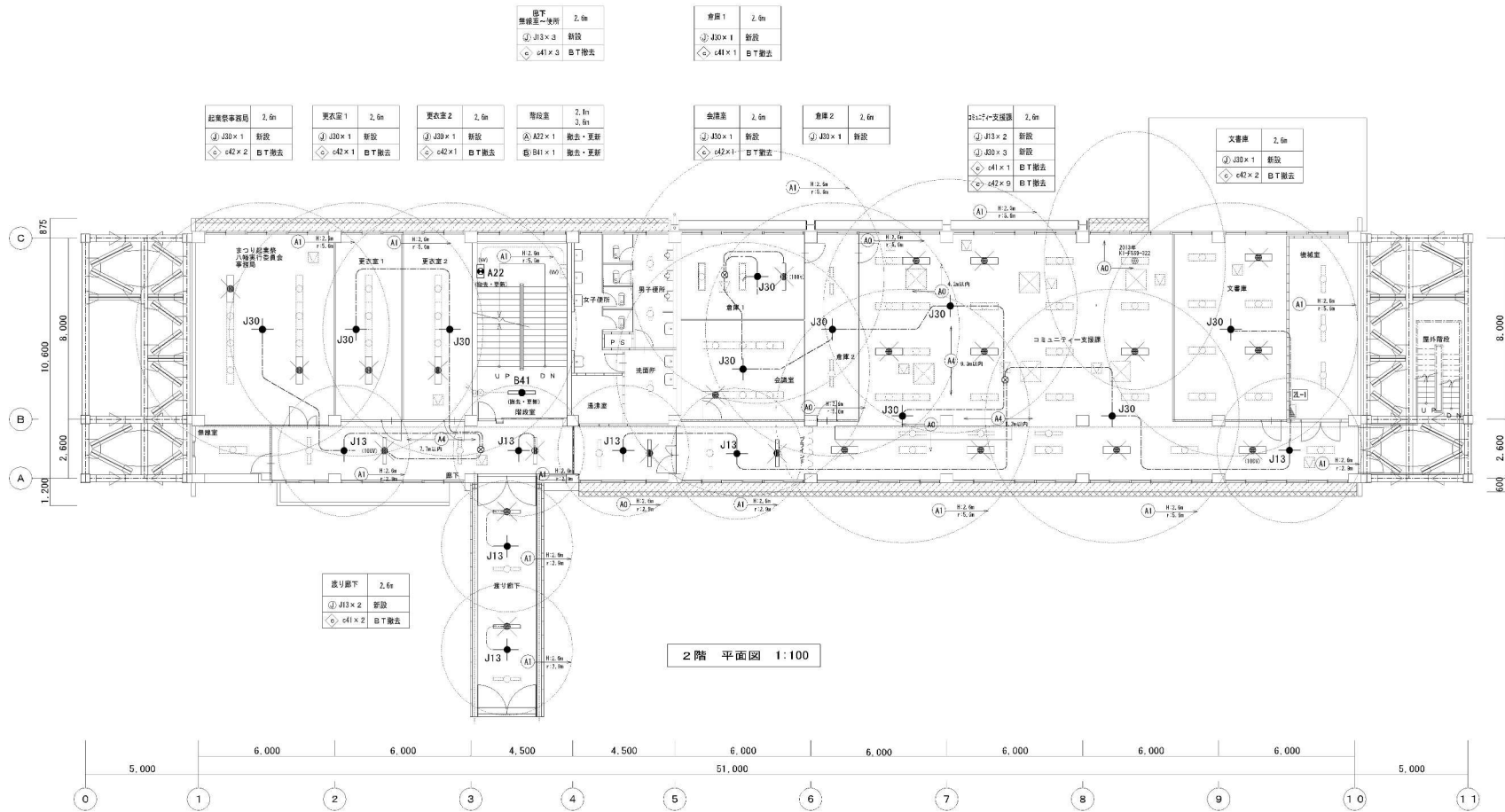
1階 平面図 1:100

尺 例
縮 小
原 寸
放 大

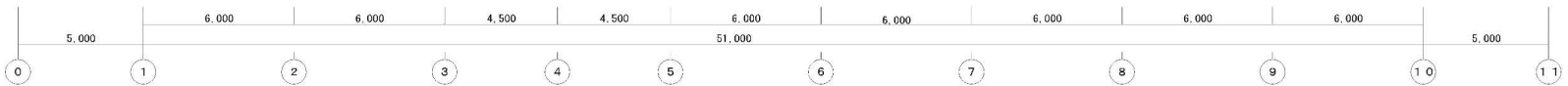
**参考図**

訂正	年月日	訂正事項
1		
2		
3		
4		
5		

施 工 事 業	八幡東区役所非常用照明器具設置改修工事	施 工 費	426 (千円)
種 別	別荘1階非常用照明器具設置工事	縮 小	1:100
製 図 者	佐 藤 隆 夫	監 査 者	佐 藤 隆 夫
施 工 日		施 工 地	北九州市東区役所
有 限 公 司	北九州市建設局建築部建築課	設 計 者	佐 藤 隆 夫



2階 平面図 1:100

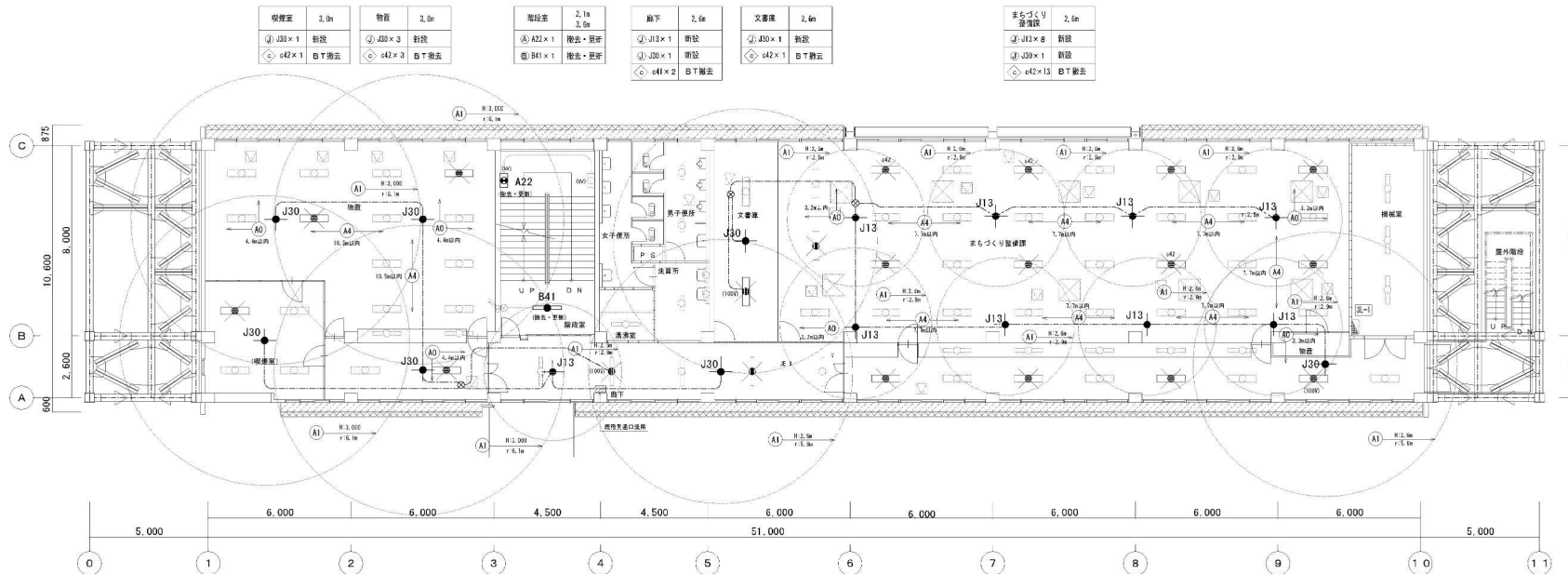


凡例

室名	指定取付高さ	参考図
附属器具形式	施工内容	

訂正	年月日	訂正事項
1		
2		
3		
4		
5		

縮尺	A3サイズ 縦 1:200
縮尺	横 1:200
職 図 設 計 製 図	工 事 名
	八幡東区役所非常用避難設備改善工事
	種 別
	別館2階 非常用避難設備平面図
	縮 尺
	1:100
	図 号
	012
	製 図 設 計 係
	係 長
	担 当 課 長
	製 図 係
	製 図 係 長
	製 図 係
	製 図 係 長
有観念社 北九デンネットアップ	北九州市建築都市局建築部建築課
	平成26年 4月



3階 平面図 1:100

凡例  
 名称 指定取付業者  
 印刷器具形式 施工内容

**参考図** A3サイズ  
 消尺 1:200

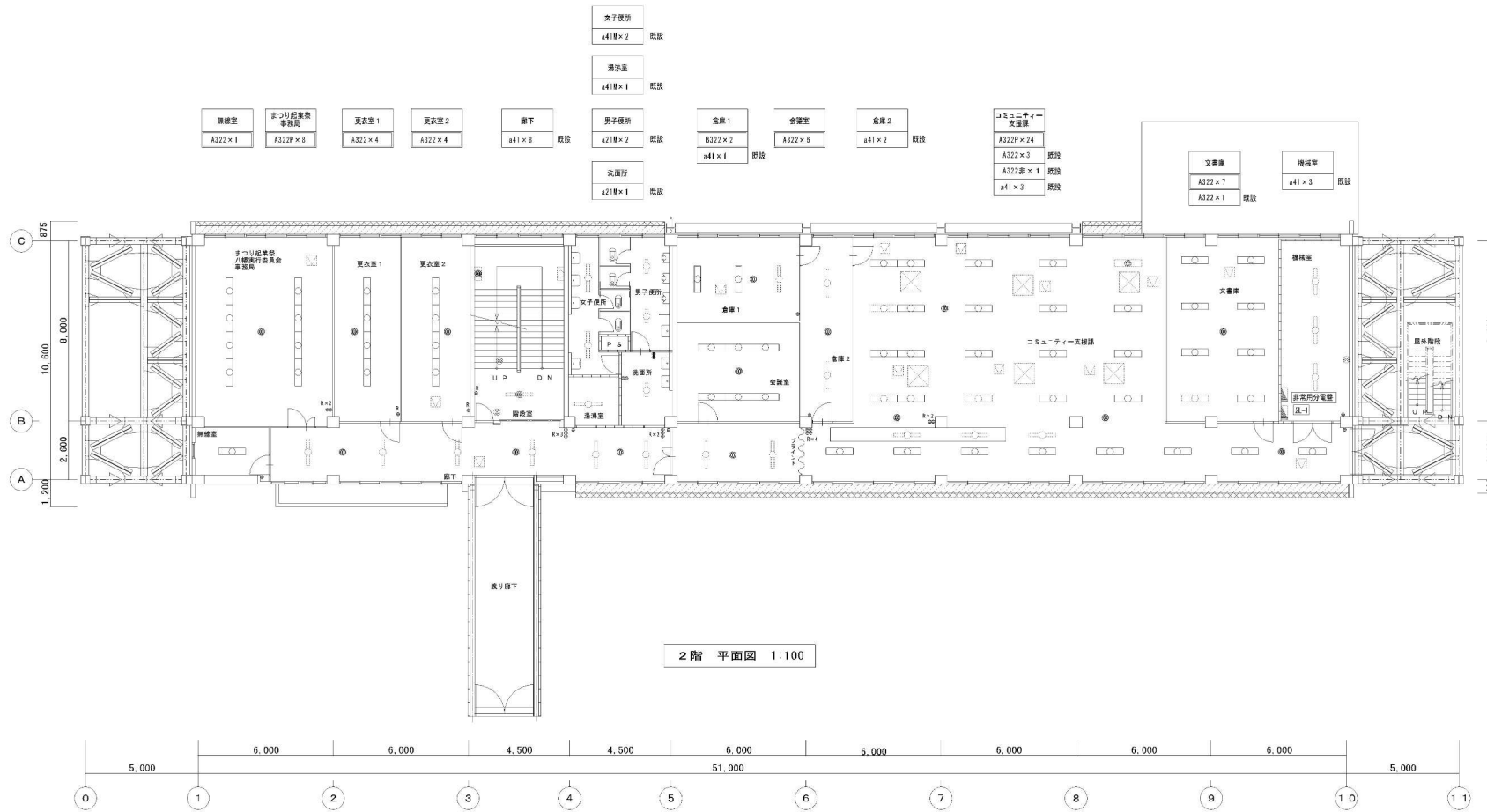
訂正	年月日	訂正事項
1		
2		
3		
4		
5		

職	図	計	製	作	日	年	月	日							
有	関	会	社	北	九	州	市	建	築	部	市	局	建	築	課









特記事項	
1.	実線で図示の照明器具を、FLからHF照明器具に更新する。器具表 <input type="checkbox"/> で表示。
2.	照明器具の取付は(φ9×2本)のボルトにて構造体より吊ること。(既設ボルト活用可)
3.	配線は全て既設を活用する。
4.	蛍光灯の撤去をする際はPCBの使用物品(安定器、コンデンサ)の有無の確認を行い、適正な処理を行うこと。

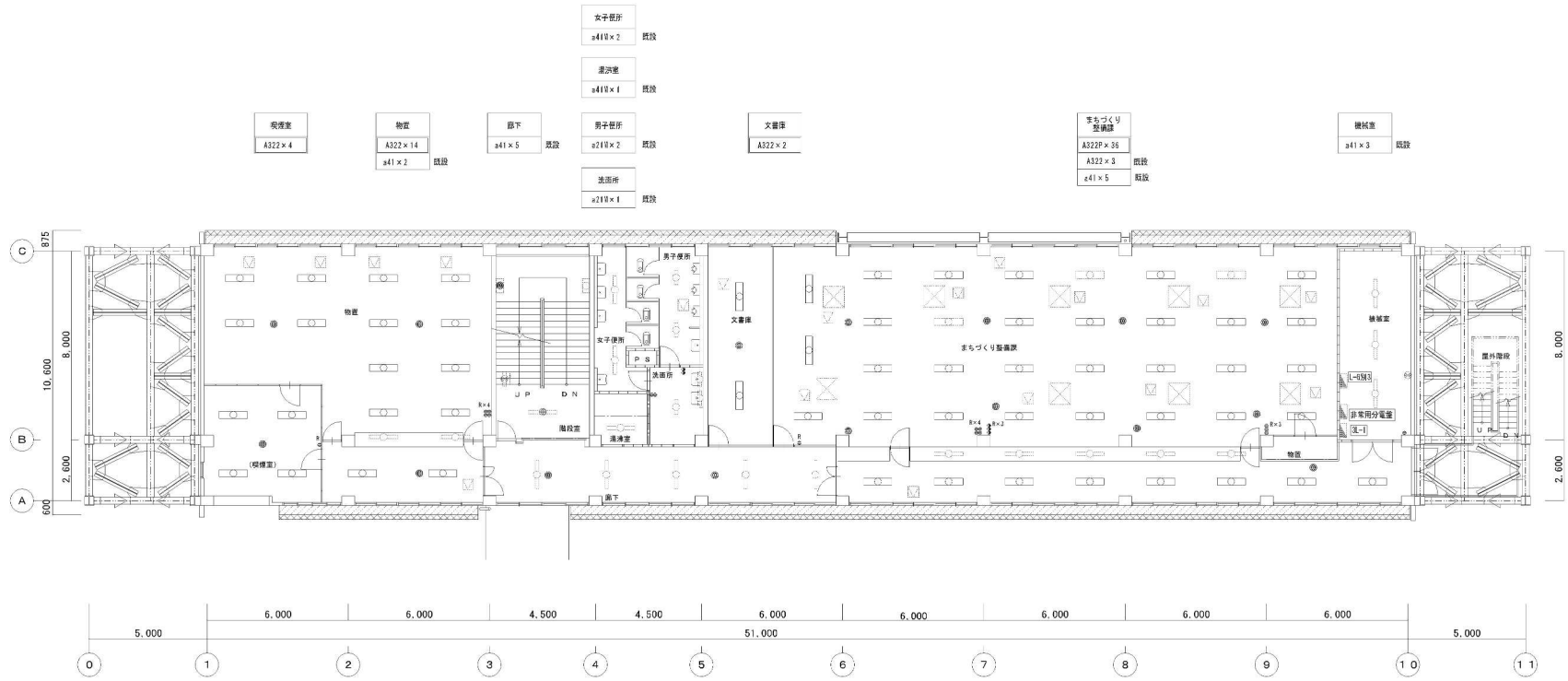
2階照明器具一覧表

既設器具記号	更新対象	更新器具記号	台数
a42	○	A322P	32
a41	×	A322	22
a41M	×	---	17
a21M	×	---	3
A322	×	---	4
A322兼	×	---	1
b42	○	B322	2

○: 更新対象  
×: 更新対象外

参考図

概 要		種 別		規 格		縮 尺		日 付	
種 別	八幡東区役所照明器具更新工事	種 別	別館2階 庶務設備平面図	尺 寸	1:100	図 号	E05-06	縮 尺	1:200
製 図	青野 隆	設 計	佐 藤 隆	検 査	佐 藤 隆	監 理	佐 藤 隆	日 付	平成28年7月
青野 隆	北九州市建設局	佐 藤 隆	北九州市建設局	佐 藤 隆	北九州市建設局	佐 藤 隆	北九州市建設局	佐 藤 隆	北九州市建設局



3階 平面図 1:100

- 特記事項
1. 実線で図示の照明器具を、FLからHF照明器具に更新する。器具表  で表示。
  2. 照明器具の取付は(φ9×2本)のボルトにて構造体より取ること。(既設ボルト活用可)
  3. 配線は全て既設を使用する。
  4. 蛍光灯の撤去をする際はPCBの使用部品(安定器、コンデンサ)の有無の確認を行い、適正な処理を行うこと。

3階照明器具一覧表

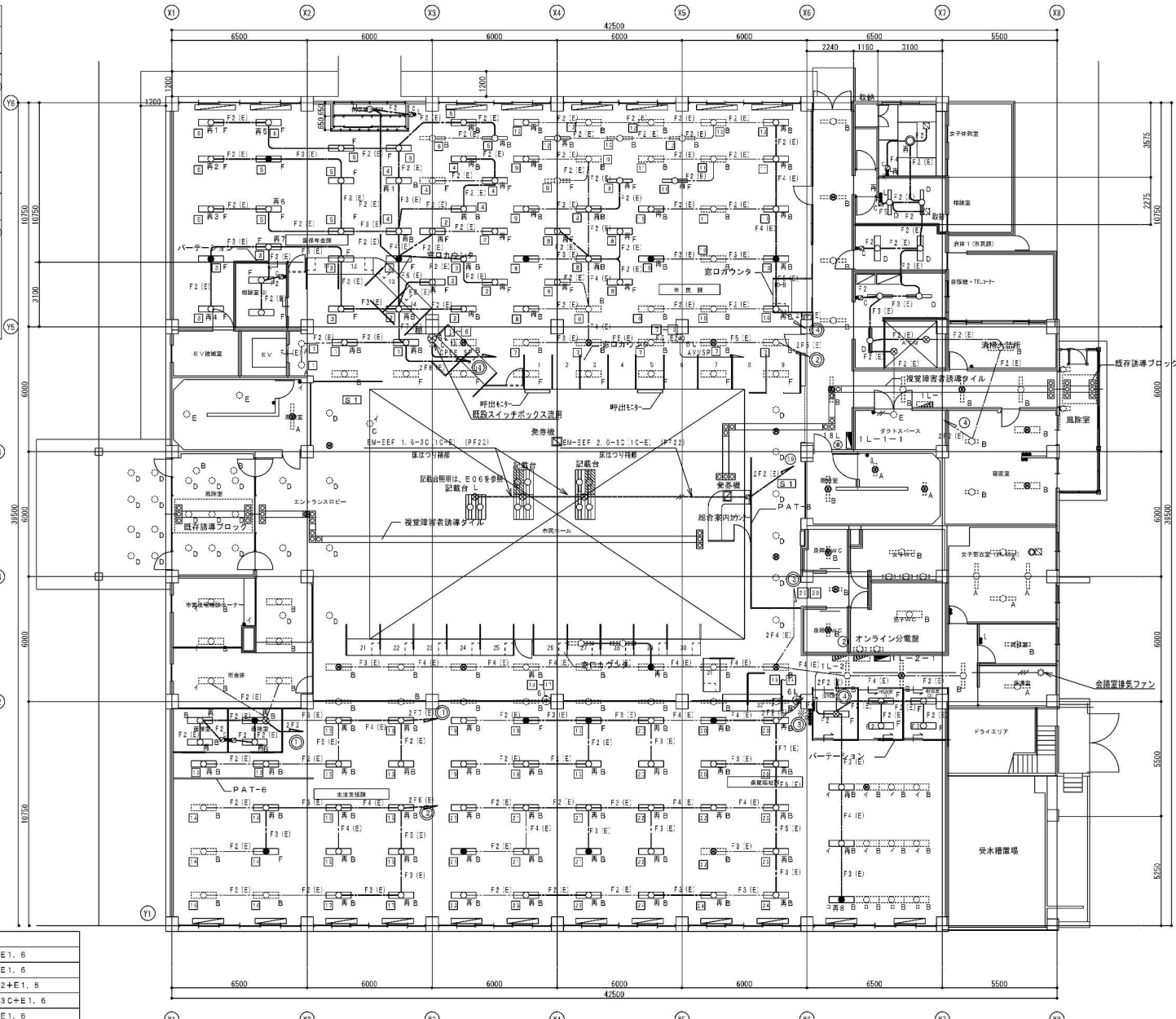
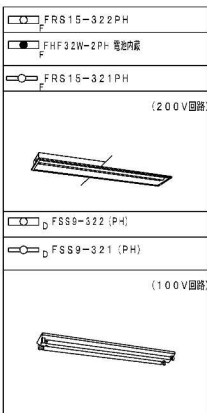
既設器具記号	更新対象	更新器具記号	台数
a 4 2	○	A 3 2 2 P	36
		A 3 2 2	20
a 4 1	×	—	15
a 4 1 M	×	—	3
a 2 1 M	×	—	3
A 3 2 2	×	—	3

○：更新対象  
×：更新対象外

参考図

機 関	設 計	製 図	工 事 名	八幡美区役所照明器具更新工事	竣工 年月	H28(16)
種 別	別館3階 照明設備平面図	尺 寸	1:100	図 号	EQ-	06
製 図	設 計	保 護	主 査	監 査	認 可	
有 限 公 司 北 九 州 ネ ッ ワ ー ク			北 九 州 市 建 築 部 市 局 建 築 部 施 設 保 全 課			作 業 年 月 平成28年7月

照明器具姿図



既設配線凡例

—	LV1. 6×3 (19)
F2 (E)	VVF 1. 6-2C+E1. 6
F3 (E)	VVF 1. 6-3C+E1. 6
F4 (E)	VVF 1. 6-2C×2+E1. 6
F5 (E)	VVF 1. 6-2C+3C+E1. 6
2F2 (E)	VVF 2. 0-2C+E1. 6
2F3 (E)	VVF 2. 0-2C+3C+E1. 6
2F4 (E)	VVF 2. 0-2C+3C×2+E1. 6
AVV5P	AVV0. 9-5P
—	コロボシ
—	種込配管

凡例 配線は既設、実線は更新を表す

記号	名称
○A	逆富士FL40W-2
○A	逆富士FL40W-1
○B	埋込FL40W-2
○B	埋込FL40W-1
○C	直付けFL40W-2
○C	直付けFL40W-1
○C3	直付けFL40W-3
○D	FSS9-322
○D	FSS9-321
○E	FSS6-322
○E	FSS6-321
○F	FRS15-322
○F	FRS15-321
○A	逆富士FL20W-1
○B	ブラケットFL20W-1
○A	天井照
○A	上記蛍光灯で中央を差りつづいたものは、電池内蔵式
○B	ダウンライト
○C	天井からの投光器タイプ角形
○D	水銀灯ダウンライトユニット 100W
○E	1L40W
●	1L20W 電池内蔵
○	FL20W-2 防水
○	FL32W+30W ペンダント
○	再使用 (数字は既設と対応、数字が無いものは同位置)
□	金属線びねコーナーボックス
●	リモコンスイッチ
●	タンブラスイッチ 通用大角形 1P15A×1 新金属プレート
●	タンブラスイッチ 通用大角形 1P4A×1 金属底付 (スーム付) 新金属プレート
○	遮断スイッチ
○	アウトレットボックス
○	ローションアウトレット

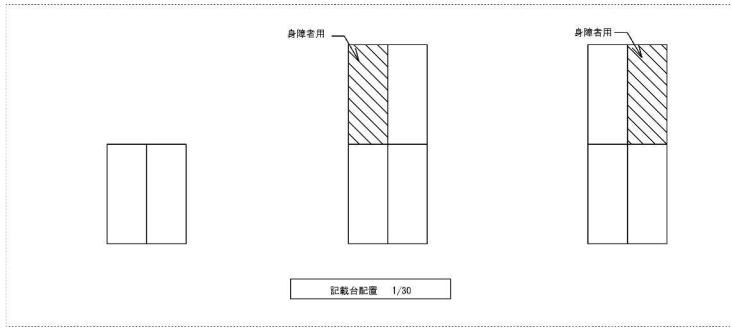
更新配線凡例 配線は太線が更新、細線は既設部分を示す

記号	記号	立上
F2	EM-EEF 1. 6-2C	メタメ-L4I
F4	EM-EEF 1. 6-2C×2	メタメ-L4I
F5	EM-EEF 1. 6-2C×3C	メタメ-L4R
F6	EM-EEF 1. 6-3C×2	メタメ-L4R
F2 (E)	EM-EEF 1. 6-2C+E1. 6	
F3 (E)	EM-EEF 1. 6-3C+E1. 6	
F4 (E)	EM-EEF 1. 6-2C×2+E1. 6	
F5 (E)	EM-EEF 1. 6-2C×3C+E1. 6	
F6 (E)	EM-EEF 1. 6-3C×2+E1. 6	
2F2 (E)	EM-EEF 2. 0-2C+E1. 6	
2F3 (E)	EM-EEF 2. 0-2C+3C+E1. 6	
2F4 (E)	EM-EEF 2. 0-2C×2+3C+E1. 6	
2F5 (E)	EM-EEF 2. 0-2C+3C×2+E1. 6	
CP EE SP	EM-CP EE-S 0. 9-5P	メタメ-L4R

明りに傍記されている四角で囲んだ数字は、照明の点灯回路を表す。  
 リモコンスイッチに傍記されている四角で囲んだ数字は、担当する照明を表す。  
 ※ 授乳室内の既設スイッチの既設配線と接続する  
 パーテーション上部を迂回する

参考図

検査	設計	製図	工事名	八幡東区役所レアウト改修電気工事	123 (11)
			種別	1階 改修電気設備平面図	1100 61 F01 21
			製図	設計	検 査
株式会社久保建設設計一級建築士事務所 北九州市建築都市局建築計画課 23年4月					



# 照明器具姿図

FSSB-321-PH (100V回路)



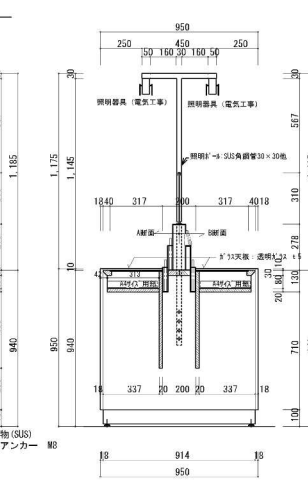
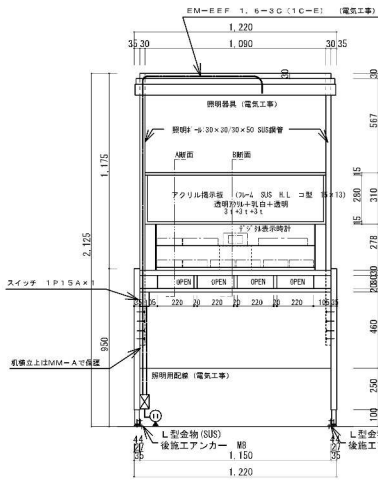
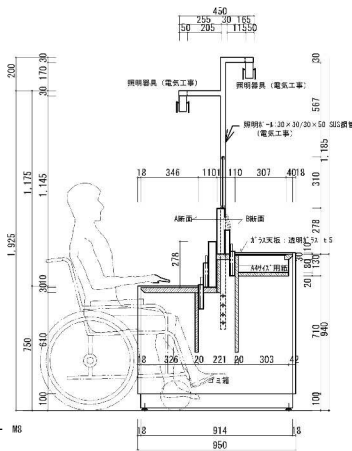
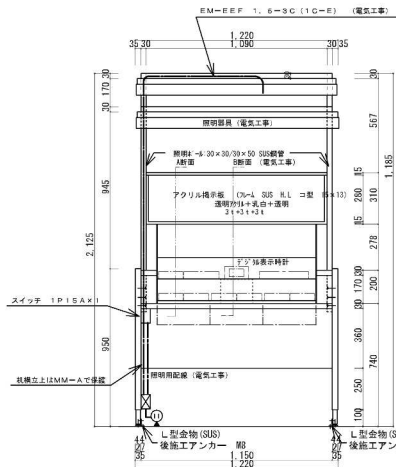
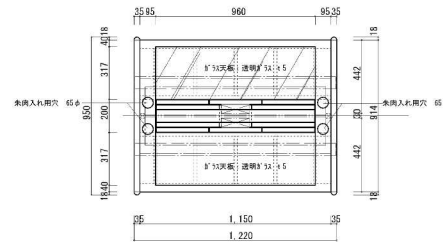
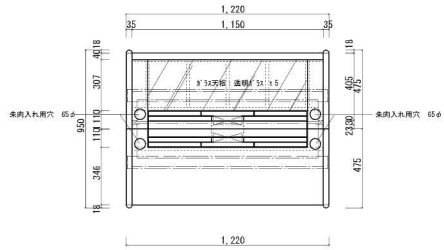
## 【仕様】

### (建築工事)

天板: 積層材下地木目調の樹脂化粧板 木口/ブナ無垢材飾り面加工 OSUC  
 基板: t23積層板下地の樹脂化粧板張り  
 側板: 積層材下地木目調の樹脂化粧板 木口/ブナ無垢材7mm加工及び換気格付 OSUC  
 巾木: 積層材下地 SUS304-4H仕上  
 付属品: シリカ式日時表示兼申請用紙収納用-2/7900製 カタログ 冊子 4422  
 付属品: エフエックス / リット ベネグゼット  
 ※記載台固定方法: L型金物(SUS) 45×20  
 照明φ=4/SUS角鋼φ30×30他 照明器具 FSSB-321-PH式不随調整

### (電気工事)

照明用配線工事  
 照明器具取付  
 照明スイッチ取付

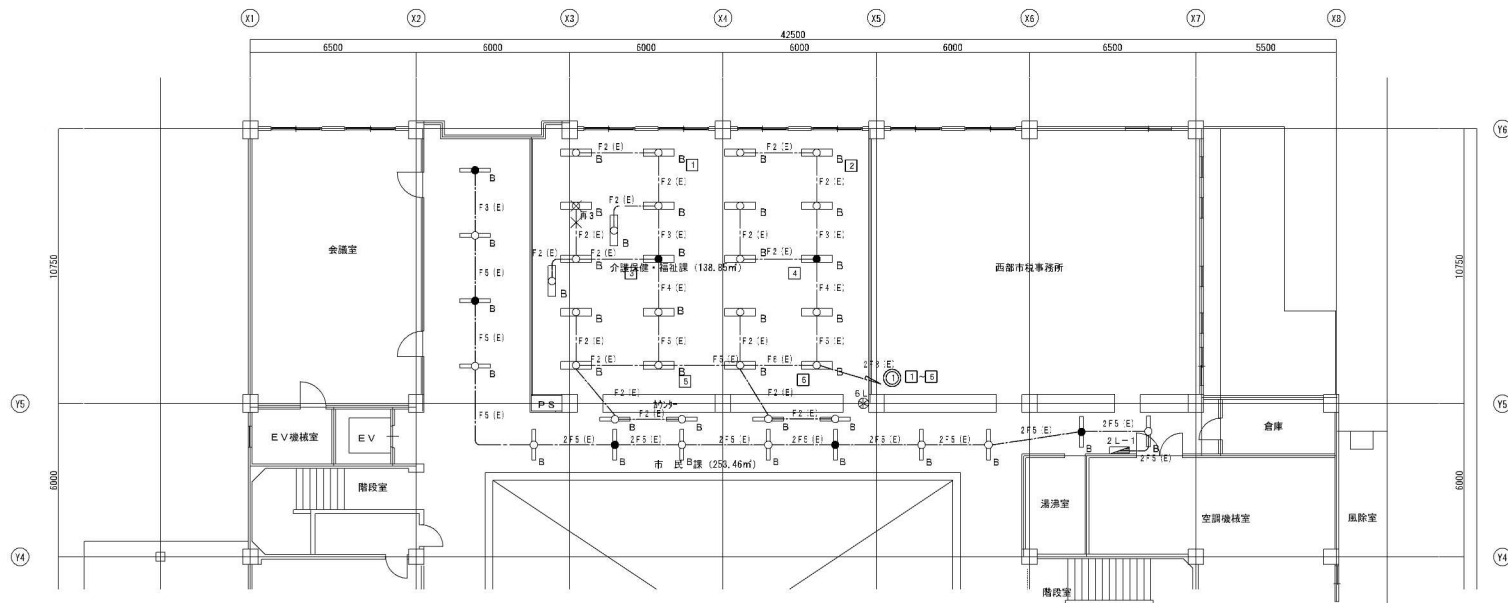


身障者用記載台+通常記載台(身障者ジョイントタイプ)

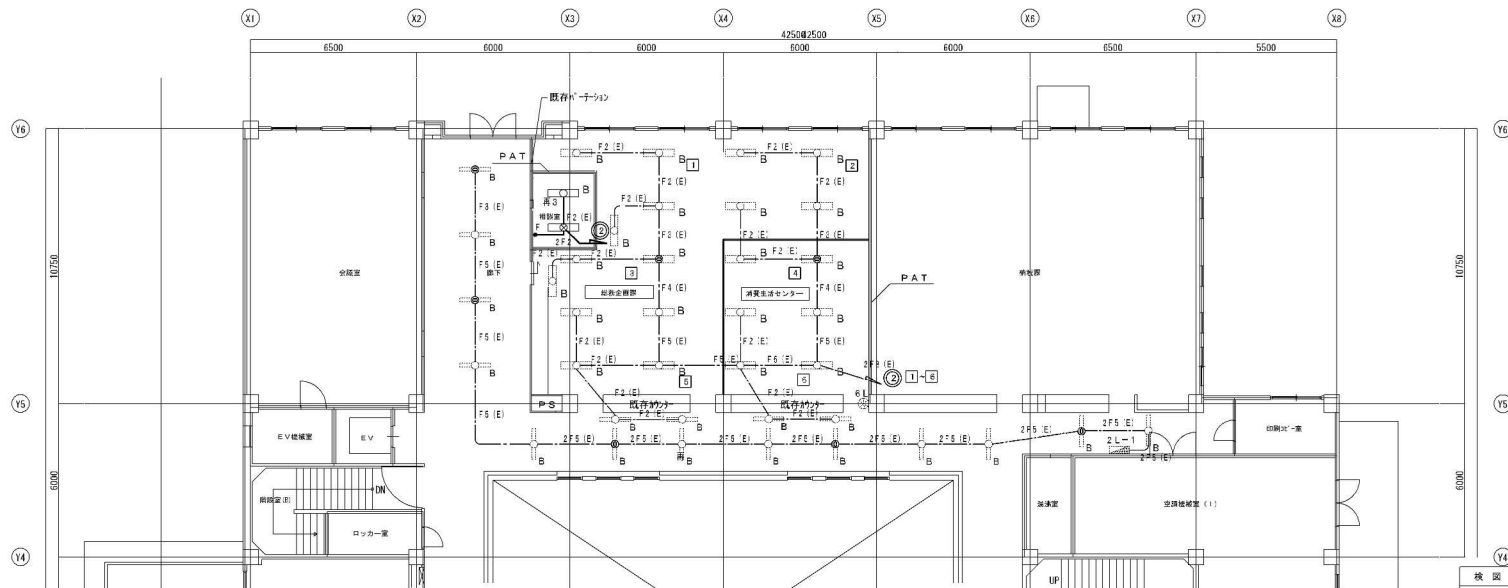
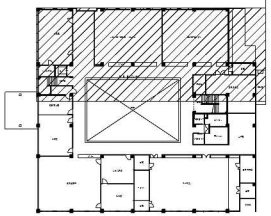
通常記載台+通常記載台

## 参考図

検 図	設 計	製 図	工 事 名	八幡東区役所レイアウト改修電気工事	尺 寸	H22'19'
			種 別	記載台取付詳細図	図 号	2#E15-1
			製 図	設 計	係 長	課 長
株式会社久保建設設計一級建築士事務所				北九州市建築都市局建築部電気設備課 平成22年4月		



2階平面図 (改修前)



2階平面図 (改修後)

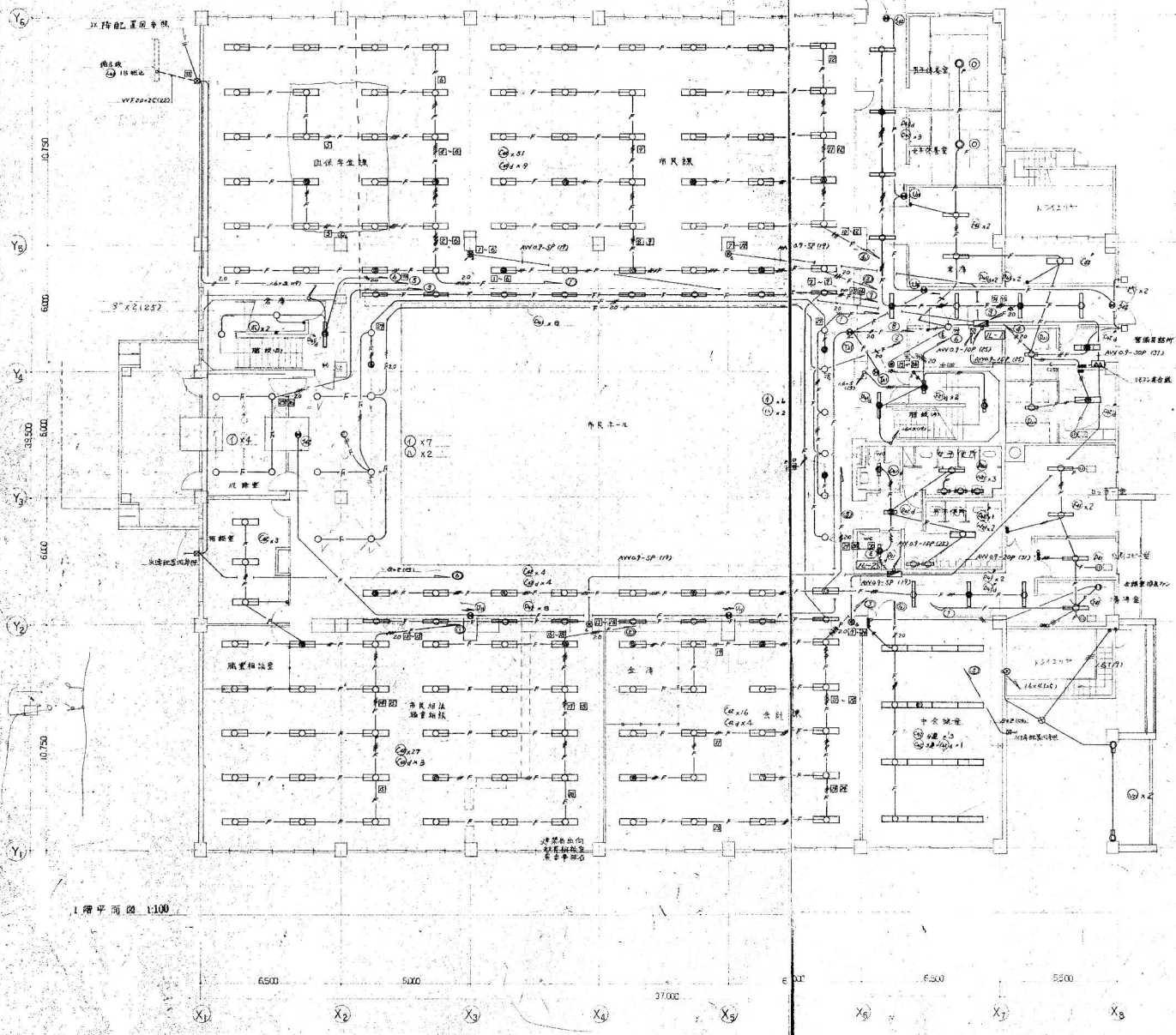
参考図

凡例は1階と同様

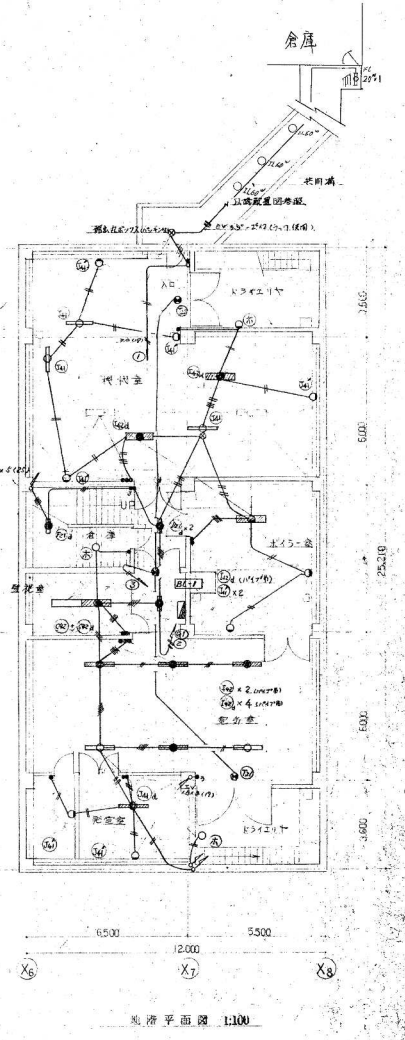
検図	設計	製図	工事名	八幡東区役所レイアウト改修電気工事	図番	122 / 17
			種別	2層 電灯設備平面図 (改修前・改修後)	縮尺	1:100
			製図	設計	検	63 / 21
					係長	課長
株式会社久保建設設計一級建築士事務所 北九州市建築都市局建設部電気設備課 平成23年4月						

<p>A</p> <p>鋼板/21(10)</p>	<p>E</p> <p>鋼板/21(10)</p>	<p>I</p> <p>鋼板/21(10)</p>	<p>M</p>	<p>Q</p>	<p>ハ</p> <p>IL 20W 電池内蔵</p>	<p>S</p> <p>鋼板/21(10) フラス+7</p> <p>FL40W-2 電池内蔵</p>	<p>W</p> <p>IL 100W 安全消灯種等 原形外用</p>	
<p>B</p>	<p>F</p> <p>鋼板/21(10)</p>	<p>J</p> <p>鋼板/21(10)</p>	<p>N</p> <p>鋼板/21(10)</p>	<p>R</p> <p>鋼板/21(10) スチール/21(10)</p>	<p>ニ</p> <p>鋼板/21(10)</p>	<p>T</p> <p>鋼板/21(10) フラス+7</p> <p>FL20W-1 電池内蔵</p>	<p>X</p> <p>1,100 400 1,800 1,770 800 E2</p>	
<p>C</p> <p>鋼板/21(10)</p>	<p>G</p> <p>フラス+7</p>	<p>K</p> <p>鋼板/21(10)</p>	<p>O</p>	<p>イ</p> <p>200V</p>	<p>ホ</p> <p>鋼板/21(10) フラス+7</p>	<p>U</p> <p>鋼板/21(10) フラス+7</p> <p>FL10W-1 電池内蔵</p>	<p>Y</p> <p>HF 400W-1 200V 定電圧電灯</p>	
<p>D</p> <p>鋼板/21(10)</p>	<p>H</p>	<p>L</p> <p>鋼板/21(10)</p>	<p>P</p>	<p>ロ</p>	<p>〜</p>	<p>V</p> <p>FL 20W-1 スチール</p>		

参考図



1階平面図 1:100



2階平面図 1:100

参考図

安川工事株式会社

工種名	八幡地区役所庁舎改修工事	図番	E-19
場所	電灯設備(地庫/階)	縮尺	1/100
作成者		承認者	
作成日		承認日	

株式会社 北九州建設設計コンサルタント

