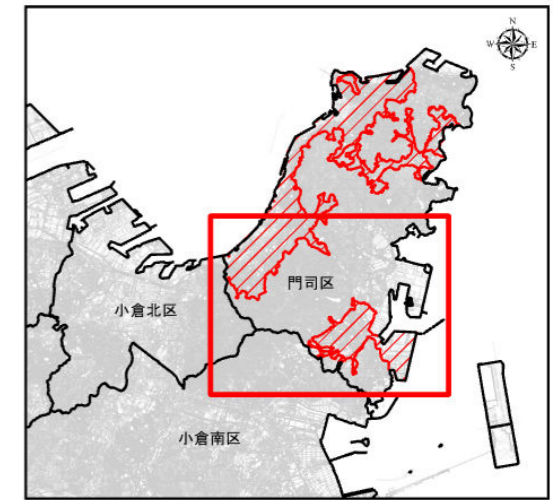
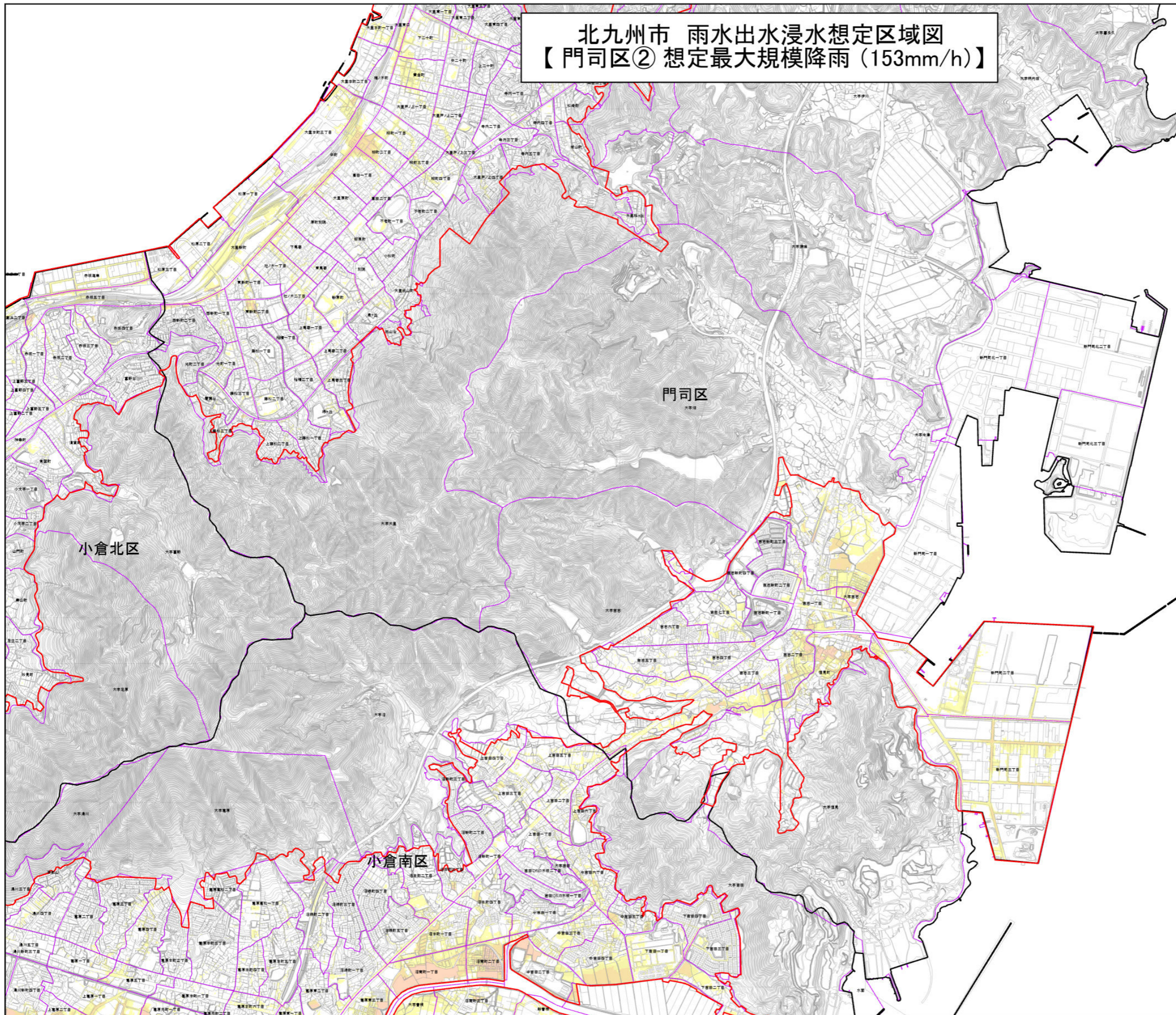


北九州市 雨水出水浸水想定区域図 【門司区② 想定最大規模降雨 (153mm/h)】



凡例		
対象区域		
行政界		
町丁目界		
最大浸水深 (詳細版)	20.0 ~	
	10.0 m ~ 20.0 m未満	
	5.0 m ~ 10.0 m未満	
	3.0 m ~ 5.0 m未満	
	1.0 m ~ 3.0 m未満	
	0.5 m ~ 1.0 m未満	
	0.3 m ~ 0.5 m未満	
0.05 m ~ 0.3 m未満		

北九州市 雨水出水浸水想定区域図
(門司区②)【想定最大規模降雨】

- 1. 説明文**
 - この図は、北九州市において、水防法の規定に基づく想定最大規模降雨が発生した場合に、浸水が想定される範囲や深さを表示したものです。
 - この図は、調査時点の対象地区の地盤高や下水道管渠・水路等の整備状況を勘案して、想定最大規模降雨に伴う内水浸水の状況をシミュレーションにより予測したものです。
 - このシミュレーションの実施にあたっては、シミュレーションの前提となる降雨を超える規模の降雨、河川からの外水氾濫(洪水)、高潮等を考慮していません。
- 2. 基本事項等**

(1) 作成主体	: 北九州市
(2) 指定年月日	: 令和8年6月1日
(3) 指定の根拠法令	: 水防法(昭和24年法律第193号) 第14条の2第2項
(4) 指定の前提となる降雨	: 想定最大規模降雨(時間最大雨量153mm)
- 3. 注意事項等**
 - 実際の降雨では、表示した浸水想定区域及び水深と異なる場合があります。
 - 浸水継続時間(浸水深50cm以上がおおむね24時間以上継続する場合)については、該当がないため表示していません。
 - 避難や水防活動を開始するタイミングは、お住まいの状況等により異なることから、自らの判断で適切に行動してください。