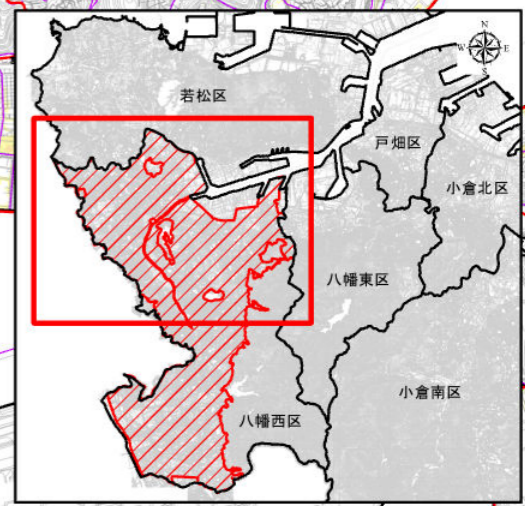
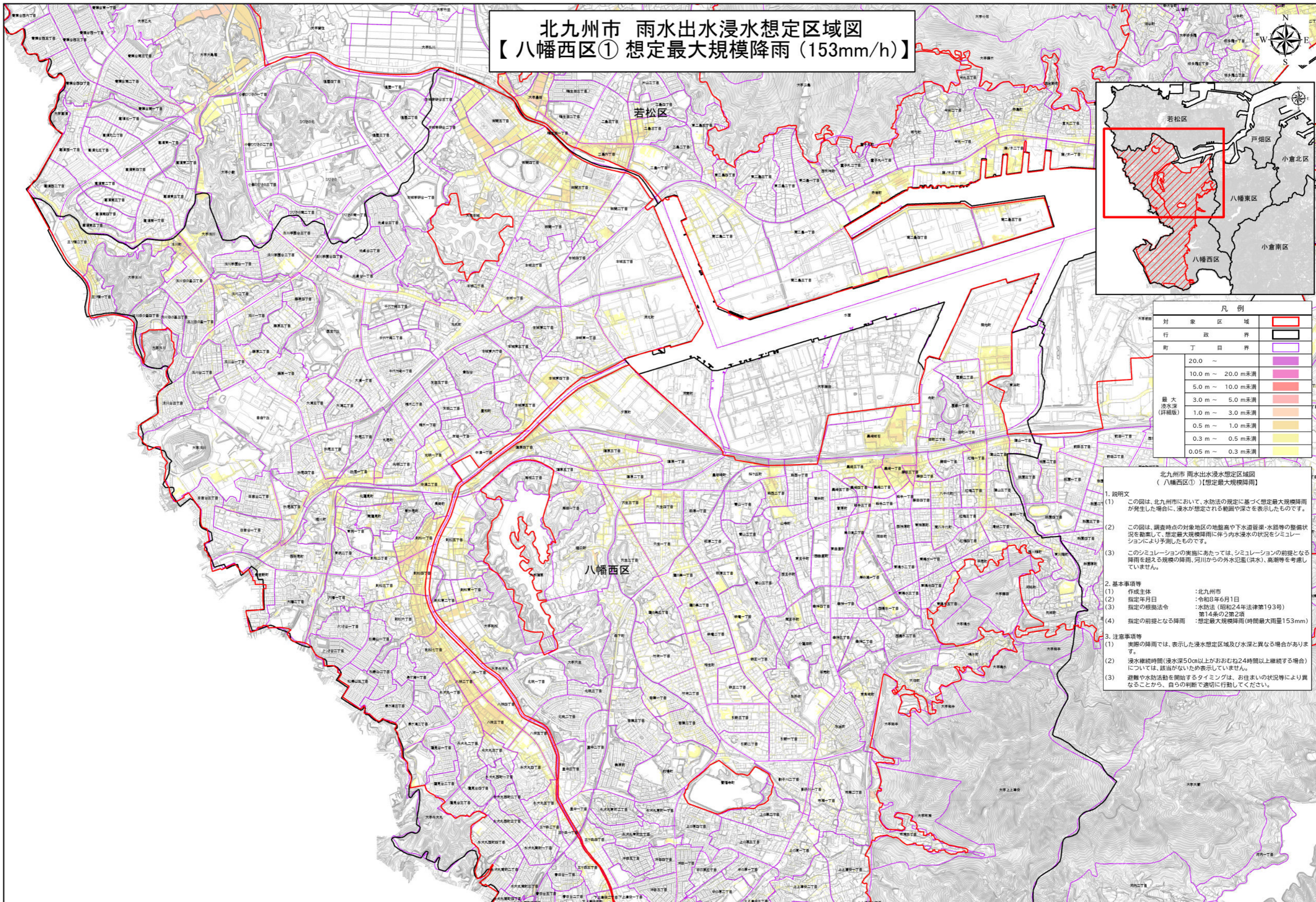


北九州市 雨水出水浸水想定区域図 【八幡西区① 想定最大規模降雨 (153mm/h)】



| 凡例 | |
|------------------|-------------------|
| 対象区域 | |
| 行政境界 | |
| 町丁目界 | |
| 最大浸水深 (詳細版) | 20.0 ~ |
| | 10.0 m ~ 20.0 m未満 |
| | 5.0 m ~ 10.0 m未満 |
| | 3.0 m ~ 5.0 m未満 |
| | 1.0 m ~ 3.0 m未満 |
| | 0.5 m ~ 1.0 m未満 |
| | 0.3 m ~ 0.5 m未満 |
| 0.05 m ~ 0.3 m未満 | |

北九州市 雨水出水浸水想定区域図
(八幡西区①)【想定最大規模降雨】

1. 説明文
 (1) この図は、北九州市において、水防法の規定に基づく想定最大規模降雨が発生した場合に、浸水が想定される範囲や深さを表示したものです。
 (2) この図は、調査時点の対象地区の地盤高や下水道管渠・水路等の整備状況を勘案して、想定最大規模降雨に伴う雨水浸水の状況をシミュレーションにより予測したものです。
 (3) このシミュレーションの実施にあたっては、シミュレーションの前提となる降雨を超える規模の降雨、河川からの外水氾濫(洪水)、高潮等を考慮していません。

2. 基本事項等
 (1) 作成主体 : 北九州市
 (2) 指定年月日 : 令和3年6月1日
 (3) 指定の根拠法令 : 水防法(昭和24年法律第193号) 第14条の2第2項
 (4) 指定の前提となる降雨 : 想定最大規模降雨(時間最大雨量153mm)

3. 注意事項等
 (1) 実際の降雨では、表示した浸水想定区域及び水深と異なる場合があります。
 (2) 浸水継続時間(浸水深50cm以上がおおむね24時間以上継続する場合)については、該当がないため表示していません。
 (3) 遊覧や水防活動を開始するタイミングは、お住まいの状況等により異なることから、自らの判断で適切に行動してください。