

項目番号	OCR用	項目名称	小項目	属性	内容	固定値(事前チェック)	備考
H-1	×	帳票識別肢		9(02)	帳票を識別するコード(プレ印刷)	text '51'	AD認定上の帳票識別肢
1-1	○	保険者番号		9(06)	401000(プレ印刷)	text '401000'	北九州市
1-2	○	被保険者番号	被保険者番号 チェックデジット	9(09) 9(01)	10桁目は、ニューメックチェック用		
1-3	○	認定申請日	年 月 日	Z9(02) Z9(02) Z9(02)	日付チェック		
1-4	×	(申請種別)		9(01)		text '2'	更新申請
1-5	×	(取下区分)		9(01)		text '1'	認定申請有効
1-6	×	(被保険者区分)		9(01)		text '1'	第1号被保険者
2-1	×	氏名		※メモ			
2-2	○	生年月日	明治	レ点	いずれかひとつにチェック		
2-3	○		大正	レ点			
2-4	○		昭和	レ点			
2-5	○		年	Z9(02)			
	○		月	Z9(02)	元号に対応した年、日付チェック		
	○		日	Z9(02)			
2-6	×	年齢		※メモ			
2-7	○	性別	男	レ点	いずれかひとつにチェック		
2-8	○		女	レ点			
2-9	×	(主キー用補助項目)		9(01)		text '0'	主キーの履歴通番
3-1	×	(前認定結果)		9(02)	事前チェックのみ'01','11'~'13','21'~'25','99',スペース以外はエラーといったんチェック	text '22'	要介護2
3-2	×	(前回認定開始日)	年 月 日	9(02) 9(02) 9(02)		text '20' text '04' text '01'	仮の有効期間を設定する
3-3	×	(前回認定終了日)	年 月 日	9(02) 9(02) 9(02)		text '21' text '03' text '31'	
3-4	×	(介護支援事業者)		※メモ			
3-5	×	(介護支援事業者番号)	介護保険者事業者番号	9(10)		固定入力(9000000123)	
4-1	○	調査実施日	年 月 日	Z9(02) Z9(02) Z9(02)	日付チェック		
4-2	×	記入者氏名		※メモ			
4-3	×	(調査員番号)		9(08)	ALL'0'はエラーといったんチェック	固定入力(90000001)	
5-1	○	現在のサービス	予防給付 介護給付 なし	レ点 レ点 レ点	いずれかひとつにチェック		
6-1	○	居宅サービス	訪問介護	Z9(03)	該当するもののみ記入		
6-2	○		訪問入浴	Z9(03)			
6-3	○		訪問看護	Z9(03)			
6-4	○		訪問リハビリ	Z9(03)			
6-5	○		居宅療養管理指導	Z9(03)			
6-6	○		通所介護(ディサービス)	Z9(03)			
6-7	○		通所リハビリ(デイケア)	Z9(03)			
6-8	○		短期生活介護	Z9(03)			
6-9	○		短期療養介護	Z9(03)			
6-10	○		特定施設入居者生活介護	Z9(03)			
6-11	○		福祉用具貸与	Z9(03)			
6-12	○		福祉用具販売	Z9(03)			
6-13	○		夜間対応型訪問介護	Z9(03)			
7-1	○		認知症対応型通所介護	Z9(03)			
7-2	○	小規模多機能型居宅介護	Z9(03)				
7-3	○	認知症対応型共同生活介護	Z9(03)				
7-4	○	地域特定施設入居者	Z9(03)				
7-5	○	地域介護老人入居者	Z9(03)				
7-6	○	住宅改修	ある	レ点	いずれかひとつにチェック ※未記入は「なし」とみなす		
7-7	○		ない	レ点			
7-8	○	(サービスの合計)		9(04)		SP(04)	
8-1	○	施設利用	老人福祉施設	レ点	チェックがないか、いずれかひとつにチェック		
8-2	○		老人保健施設	レ点			
8-3	○		認知症対応型共同生活介護適用施設	レ点			
8-4	○		特定施設入居者介護適用施設	レ点			
8-5	○		医療機関(療養)	レ点			
8-6	○		医療機関(療養以外)	レ点			
8-7	○		その他施設	レ点			
8-8	○		介護医療院	レ点			
8-9	○		養護老人ホーム	レ点			
8-10	○		軽費老人ホーム	レ点			
8-11	○		有料老人ホーム	レ点			
8-12	○		サービス付き高齢者向け住宅	レ点			
9-1	○	1.1 障害等	左上肢	レ点	該当するものにチェック		
9-2	○		右上肢	レ点			
9-3	○		左下肢	レ点			

概況調査項目

項目番号	OCR用	項目名称	小項目	属性	内容	固定値(事前チェック)	備考	
1 群	9-4	1-1林檎寺	右下肢	レ点	上記でチェックした数を記入(0も記入)			
	9-5		その他	レ点				
	9-6		合計	9(01)				
	10-1	1-2関節可動域制限	肩	レ点		該当するものにチェック		
	10-2		股	レ点				
	10-3		膝	レ点				
	10-4		その他	レ点				
	10-5		合計	9(01)				
	11-1	1-3寝返り	できる	レ点	いずれかひとつにチェック			
	11-2		つかまれば可	レ点				
	11-3		できない	レ点				
	12-1	1-4起き上がり	できる	レ点	いずれかひとつにチェック			
	12-2		つかまれば可	レ点				
	12-3		できない	レ点				
	13-1	1-5座位保持	できる	レ点	いずれかひとつにチェック			
	13-2		自分で支えれば可	レ点				
	13-3		支えが必要	レ点				
	13-4		できない	レ点				
	14-1	1-6両足での立位	できる	レ点	いずれかひとつにチェック			
	14-2		支えがあれば可	レ点				
	14-3		できない	レ点				
	15-1	1-7歩行	できる	レ点	いずれかひとつにチェック			
	15-2		つかまれば可	レ点				
	15-3		できない	レ点				
	16-1	1-8立ち上がり	できる	レ点	いずれかひとつにチェック			
	16-2		つかまれば可	レ点				
	16-3		できない	レ点				
	17-1	1-9片足での立位	できる	レ点	いずれかひとつにチェック			
	17-2		支えがあれば可	レ点				
	17-3		できない	レ点				
	18-1	1-10洗身	自立	レ点	いずれかひとつにチェック			
	18-2		一部介助	レ点				
	18-3		全介助	レ点				
	18-4		行っていない	レ点				
	19-1	1-11つめ切り	自立	レ点	いずれかひとつにチェック			
	19-2		一部介助	レ点				
	19-3		全介助	レ点				
	20-1	1-12視力	普通	レ点	いずれかひとつにチェック			
	20-2		1m先が見える	レ点				
	20-3		目の前が見える	レ点				
	20-4		ほとんど見えず	レ点				
	20-5		判断不能	レ点				
	21-1	1-13聴力	普通	レ点	いずれかひとつにチェック			
	21-2		やっとな聞こえる	レ点				
	21-3		大声が聞える	レ点				
21-4	ほとんど聞えず		レ点					
21-5	判断不能		レ点					
22-1	2-1移乗	自立	レ点	いずれかひとつにチェック				
22-2		見守り等	レ点					
22-3		一部介助	レ点					
22-4		全介助	レ点					
23-1	2-2移動	自立	レ点	いずれかひとつにチェック				
23-2		見守り等	レ点					
23-3		一部介助	レ点					
23-4		全介助	レ点					
24-1	2-3えん下	自立	レ点	いずれかひとつにチェック				
24-2		見守り等	レ点					
24-3		できない	レ点					
25-1	2-4食事摂取	自立	レ点	いずれかひとつにチェック				
25-2		見守り等	レ点					
25-3		一部介助	レ点					
25-4		全介助	レ点					
26-1	2-5排尿	自立	レ点	いずれかひとつにチェック				
26-2		見守り等	レ点					
26-3		一部介助	レ点					
26-4		全介助	レ点					
27-1	2-6排便	自立	レ点	いずれかひとつにチェック				
27-2		見守り等	レ点					
27-3		一部介助	レ点					
28-1	2-7口腔清潔	自立	レ点	いずれかひとつにチェック				
28-2		一部介助	レ点					
28-3		全介助	レ点					
29-1	2-8洗顔	自立	レ点	いずれかひとつにチェック				
29-2		一部介助	レ点					
29-3		全介助	レ点					

項目番号	OCR用	項目名称	小項目	属性	内容	固定値(事前チェック)	備考
30-1	○	2-9整髪	自立	レ点	いずれかひとつにチェック		
30-2	○		一部介助	レ点			
30-3	○		全介助	レ点			
28-4	○	2-10上衣の着脱	自立	レ点	いずれかひとつにチェック		
28-5	○		見守り等	レ点			
28-6	○		一部介助	レ点			
28-7	○		全介助	レ点			
29-4	○	2-11ズボン等の着脱	自立	レ点	いずれかひとつにチェック		
29-5	○		見守り等	レ点			
29-6	○		一部介助	レ点			
29-7	○		全介助	レ点			
31-1	○	2-12外出頻度	週1回以上	レ点	いずれかひとつにチェック		
31-2	○		月1回以上	レ点			
31-3	○		月1回未満	レ点			
32-1	○	3-1意思の伝達	できる	レ点	いずれかひとつにチェック		
32-2	○		ときどきできる	レ点			
32-3	○		ほとんど不可	レ点			
32-4	○		できない	レ点			
33-1	○	3-2毎日の日課を理解する	できる	レ点	いずれかひとつにチェック		
33-2	○		できない	レ点			
34-1	○	3-3生年月日をいう	できる	レ点	いずれかひとつにチェック		
34-2	○		できない	レ点			
35-1	○	3-4短期記憶	できる	レ点	いずれかひとつにチェック		
35-2	○		できない	レ点			
36-1	○	3-5自分の名前を言う	できる	レ点	いずれかひとつにチェック		
36-2	○		できない	レ点			
33-3	○	3-6今の季節を理解	できる	レ点	いずれかひとつにチェック		
33-4	○		できない	レ点			
34-3	○	3-7場所の理解	できる	レ点	いずれかひとつにチェック		
34-4	○		できない	レ点			
35-3	○	3-8 常時の徘徊	ない	レ点	いずれかひとつにチェック		
35-4	○		時々ある	レ点			
35-5	○		ある	レ点			
36-3	○	3-9外出して戻れない	ない	レ点	いずれかひとつにチェック		
36-4	○		時々ある	レ点			
36-5	○		ある	レ点			
37-1	○	4-1 被害的	ない	レ点	いずれかひとつにチェック		
37-2	○		時々ある	レ点			
37-3	○		ある	レ点			
38-1	○	4-2作話	ない	レ点	いずれかひとつにチェック		
38-2	○		時々ある	レ点			
38-3	○		ある	レ点			
39-1	○	4-3感情が不安定	ない	レ点	いずれかひとつにチェック		
39-2	○		時々ある	レ点			
39-3	○		ある	レ点			
40-1	○	4-4 昼夜逆転	ない	レ点	いずれかひとつにチェック		
40-2	○		時々ある	レ点			
40-3	○		ある	レ点			
41-1	○	4-5 同じ話をする	ない	レ点	いずれかひとつにチェック		
41-2	○		時々ある	レ点			
41-3	○		ある	レ点			
42-1	○	4-6大声を出す	ない	レ点	いずれかひとつにチェック		
42-2	○		時々ある	レ点			
42-3	○		ある	レ点			
43-1	○	4-7介護に抵抗	ない	レ点	いずれかひとつにチェック		
43-2	○		時々ある	レ点			
43-3	○		ある	レ点			
44-1	○	4-8落ち着きなし	ない	レ点	いずれかひとつにチェック		
44-2	○		時々ある	レ点			
44-3	○		ある	レ点			
37-4	○	4-9一人で出たがる	ない	レ点	いずれかひとつにチェック		
37-5	○		時々ある	レ点			
37-6	○		ある	レ点			
38-4	○	4-10収集癖	ない	レ点	いずれかひとつにチェック		
38-5	○		時々ある	レ点			
38-6	○		ある	レ点			
39-4	○	4-11物や衣類を壊す	ない	レ点	いずれかひとつにチェック		
39-5	○		時々ある	レ点			
39-6	○		ある	レ点			
40-4	○	4-12ひどい物忘れ	ない	レ点	いずれかひとつにチェック		
40-5	○		時々ある	レ点			
40-6	○		ある	レ点			
41-4	○	4-13独り言・独り笑い	ない	レ点	いずれかひとつにチェック		
41-5	○		時々ある	レ点			
41-6	○		ある	レ点			

項目番号	OCR用	項目名称	小項目	属性	内容	固定値(事前チェック)	備考
42-4	○	4-14自分勝手に行動する	ない	レ点	いずれかひとつにチェック		
42-5	○		時々ある	レ点			
42-6	○		ある	レ点			
43-4	○	4-15話がまとまらない	ない	レ点	いずれかひとつにチェック		
43-5	○		時々ある	レ点			
43-6	○		ある	レ点			
45-1	○	5-1薬の内服	自立	レ点	いずれかひとつにチェック		
45-2	○		一部介助	レ点			
45-3	○		全介助	レ点			
46-1	○	5-2金銭の管理	自立	レ点	いずれかひとつにチェック		
46-2	○		一部介助	レ点			
46-3	○		全介助	レ点			
47-1	○	5-3日常の意思決定	できる	レ点	いずれかひとつにチェック		
47-2	○		特別除	レ点			
47-3	○		困難	レ点			
47-4	○		できない	レ点			
45-4	○	5-4集団への不適応	ない	レ点	いずれかひとつにチェック		
45-5	○		時々ある	レ点			
45-6	○		ある	レ点			
46-4	○	5-5買い物	自立	レ点	いずれかひとつにチェック		
46-5	○		見守り等	レ点			
46-6	○		一部介助	レ点			
46-7	○		全介助	レ点			
47-4	○	5-6簡単な調理	自立	レ点	いずれかひとつにチェック		
47-5	○		見守り等	レ点			
47-6	○		一部介助	レ点			
47-7	○		全介助	レ点			
48-1	○	6-1点滴の管理	ない	レ点	いずれかひとつにチェック		
48-2	○		ある	レ点			
49-1	○	6-2中心静脈栄養	ない	レ点	いずれかひとつにチェック		
49-2	○		ある	レ点			
50-1	○	6-3透析	ない	レ点	いずれかひとつにチェック		
50-2	○		ある	レ点			
51-1	○	6-4ストーマの処置	ない	レ点	いずれかひとつにチェック		
51-2	○		ある	レ点			
52-1	○	6-5酸素療法	ない	レ点	いずれかひとつにチェック		
52-2	○		ある	レ点			
53-1	○	6-6レスピレーター	ない	レ点	いずれかひとつにチェック		
53-2	○		ある	レ点			
54-1	○	6-7気管切開の処置	ない	レ点	いずれかひとつにチェック		
54-2	○		ある	レ点			
55-1	○	6-8疼痛の看護	ない	レ点	いずれかひとつにチェック		
55-2	○		ある	レ点			
56-1	○	6-9経管栄養	ない	レ点	いずれかひとつにチェック		
56-2	○		ある	レ点			
57-1	○	6-10モニター測定	ない	レ点	いずれかひとつにチェック		
57-2	○		ある	レ点			
58-1	○	6-11じょくそうの処置	ない	レ点	いずれかひとつにチェック		
58-2	○		ある	レ点			
59-1	○	6-12カテーテル	ない	レ点	いずれかひとつにチェック		
59-2	○		ある	レ点			
60-1	○	7-1障害高齢者自立度	自立	レ点	いずれかひとつにチェック		
60-2	○		J1	レ点			
60-3	○		J2	レ点			
60-4	○		A1	レ点			
60-5	○		A2	レ点			
60-6	○		B1	レ点			
60-7	○		B2	レ点			
60-8	○		C1	レ点			
60-9	○		C2	レ点			
61-1	○		7-2認知症高齢者自立度	自立		レ点	いずれかひとつにチェック
61-2	○	I		レ点			
61-3	○	II a		レ点			
61-4	○	II b		レ点			
61-5	○	III a		レ点			
61-6	○	III b		レ点			
61-7	○	IV		レ点			
61-8	○	M		レ点			
62-1	○	意見-判別	あり	レ点	未使用	SP(02)	
62-2	○		(なし)				
62-3	○	意見-1短期記憶	問題なし	レ点	いずれかひとつにチェック		
62-4	○		問題あり	レ点		未記入OK	
63-1	○	意見-2認知能力	自立	レ点	いずれかひとつにチェック		
63-2	○		いくらか困難	レ点			
63-3	○		見守りが必要	レ点		未記入OK	

	項目番号	OCR用	項目名称	小項目	属性	内容	固定値(事前チェック)	備考
認定審査係記入欄	63-4	○	意見-3伝達能力	判断できない	レ点	いずれかひとつにチェック 未記入OK		
	62-5	○		伝えられる	レ点			
	62-6	○		いくらか困難	レ点			
	62-7	○		具体的要求に限られる	レ点			
	62-8	○	伝えられない	レ点				
	63-5	○	意見-4食事	自立ないし何とか自分で食べられる	レ点	いずれかひとつにチェック 未記入OK		
	63-6	○		全面介助	レ点			
	64-1	○	意見-5認知症高齢者日常生活自立度	自立	レ点	いずれかひとつにチェック 未記入OK		
	64-2	○		I	レ点			
	64-3	○		II a	レ点			
	64-4	○		II b	レ点			
	64-5	○		III a	レ点			
	64-6	○		III b	レ点			
	64-7	○		IV	レ点			
	64-8	○		M	レ点			

項目	事前チェック		AD認定		
	チェック内容	順番	チェック内容	順番	
申請日	・申請日(年)=0はエラー	1	・申請日未記入は申請日のチェックをスキップ	1	
	・申請日(月)=1~12以外はエラー	2	・申請日(年)=0はエラー	2	
	・申請日(日)=各月1~末日以外はエラー (2月は1~29とする)	3	・申請日(月)=1~12以外はエラー	3	
	・申請日>今日はエラー	4	・申請日(日)=各月1~末日以外はエラー (2月は1~29とする)	4	
	・申請日<2006/1/30はエラー	37	—	—	
性別	・男女どちらか1つにチェックがなければエラー	5	・男女ともチェックはエラーだが、未記入はOK	5	
生年月日	・年号、生年月日すべてが未記入なのは生年月日の チェックをスキップ	7	・年号、生年月日すべてが未記入なのは生年月日の チェックをスキップ	7	
	・年号複数チェックはエラー	6	・年号複数チェックはエラー	6	
	・生年月日記入済みなのに、年号チェックなしはエラー	8	・生年月日記入済みなのに、年号チェックなしはエラー	8	
	・生年月日(年)=0はエラー	9	・生年月日(年)=0はエラー	9	
	・生年月日(月)=1~12以外はエラー	10	・生年月日(月)=1~12以外はエラー	10	
	・生年月日(日)=各月1~末日以外はエラー (2月は1~29とする)	11	・生年月日(日)=各月1~末日以外はエラー (2月は1~29とする)	11	
	・明治は元年1/1~M45年7/29の範囲外はエラー	12	・明治は元年1/1~M45年7/29の範囲外はエラー	12	
	・大正は元年7/30~T15年12/24の範囲外はエラー	13	・大正は元年7/30~T15年12/24の範囲外はエラー	13	
	・昭和は元年12/25~S64年1/7の範囲外はエラー	14	・昭和は元年12/25~S64年1/7の範囲外はエラー	14	
	訪問調査実施日	・訪問調査実施日(年)=0はエラー	15	・訪問調査実施日(年)=0はエラー	15
		・訪問調査実施日(月)=1~12以外はエラー	16	・訪問調査実施日(月)=1~12以外はエラー	16
		・訪問調査実施日(日)=各月1~末日以外はエラー (2月は1~29とする)	17	・訪問調査実施日(日)=各月1~末日以外はエラー (2月は1~29とする)	17
		・訪問調査実施日>今日はエラー	35	・訪問調査実施日>今日はエラー	18
		・訪問調査実施日<申請日はエラー	36	・訪問調査実施日<申請日はエラー	19
現在受けている サービスの状況	・「予防給付」「介護給付」「なし」のどれかひとつのみ チェック。複数選択または未記入はエラー。	18、 21	・「予防給付」「介護給付」「なし」のどれかひとつのみ チェック。複数選択または未記入はエラー。	20	
	・「予防給付」で「夜間訪問」「地域密着特定」「地域密 着福祉」いずれかに回数が入っているのはエラー	22	・「予防給付」で「夜間訪問」「地域密着特定」「地域密 着福祉」いずれかに回数が入っているのはエラー	21	
	・「予防給付」で「夜間訪問」「地域密着特定」「地域密 着福祉」以外の項目のサービス利用回数がなく、住宅 改修もなしの場合、エラー	23	・「予防給付」で「夜間訪問」「地域密着特定」「地域密 着福祉」以外の項目のサービス利用回数がなく、住宅 改修もなしの場合、エラー	22	
	・「介護給付」でどのサービス利用回数もなく、住宅改 修もなしの場合、エラー	24	・「介護給付」でどのサービス利用回数もなく、住宅改 修もなしの場合、エラー	23	
	・「なし」でサービス利用回数>0の項目がある場合、エ	25	・「なし」でサービス利用回数>0の項目がある場合、エ	24	
	・住宅改修「ある」「ない」両方チェックはエラー	19	・住宅改修「ある」「ない」両方チェックはエラー	25	
	・住宅改修「ある」「ない」ともにチェックなければ、「な い」にチェックありとする。	20	・「予防給付」で住宅改修「ある」「ない」ともにチェックな ければ、「ない」にチェックありとする。 ・「介護給付」で住宅改修「ある」「ない」ともにチェックな ければ、「ない」にチェックありとする。	26	
	・給付「なし」で住宅改修「ある」の場合、エラー	26	・給付「なし」で住宅改修「ある」の場合、エラー	27	
施設利用	・複数チェックはエラー。未記入はOK。	27	・複数チェックはエラー。未記入はOK。	28	
第1群チェック	・麻痺等でチェックした数と合計値が一致しなければエ ラー。	28	・麻痺等でチェックした数と合計値が一致しなければエ ラー。	29	
	・関節可動域制限でチェックした数と合計値が一致しな ければエラー。	29	・関節可動域制限でチェックした数と合計値が一致しな ければエラー。	30	
その他各群のチェック	・複数チェックと未記入はエラー。	30	・複数チェックと未記入はエラー。	31	
意見書項目	・認定審査係使用欄:北九州は「あり」の欄のみだが、 「あり」「なし」複数チェックはエラー。未記入はOKという チェックはしている。	31	・認定審査係使用欄:北九州は「あり」の欄のみだが、 「あり」「なし」複数チェックはエラー。未記入はOKという チェックはしている。	32	
	・「あり」の時、各項目とも複数チェックはエラー。未記 入はOK。	32	・「あり」の時、各項目とも複数チェックはエラー。未記 入はOK。	33	
	・「あり」の時、どの項目も未記入なのはエラー。	33	・「あり」の時、どの項目も未記入なのはエラー。	34	
	・「あり」のチェックなしの時、各項目ともチェックしてい る場合、エラー。	34	・「あり」のチェックなしの時、各項目ともチェックしてい る場合、エラー。	35	

```

% 2006/01/16 Ver3.0 HTDE/イテ シンキサクセイ %
% 2006/06/12 Ver3.0 HTDE/ウメ サイシュウシュウセイ %
% 2007/08/09_13 Ver3.0 HTDE/ウメ ツイカシュウセイ %

```

←この色の行はコメント

```

% ユーザエラー カイジヨ %
RST(0);

```

% ニンテイシンセイヒ ヒツケチェック %

申請日チェック

```

申請日(年)=0はエラー(エラー番号:3)
F0201==0:ERR(F0201,3,1,3);
申請日(月)=1~12以外はエラー(エラー番号:4)
F0202<1|F0202>12:ERR(F0202,4,1,3);
申請日(日)それぞれの月の1~末日以外エラー(エラー番号:5)
F0202==1&(F0203<1|F0203>31):ERR(F0203,5,1,3);
F0202==2&(F0203<1|F0203>29):ERR(F0203,5,1,3);
F0202==3&(F0203<1|F0203>31):ERR(F0203,5,1,3);
F0202==4&(F0203<1|F0203>30):ERR(F0203,5,1,3);
F0202==5&(F0203<1|F0203>31):ERR(F0203,5,1,3);
F0202==6&(F0203<1|F0203>30):ERR(F0203,5,1,3);
F0202==7&(F0203<1|F0203>31):ERR(F0203,5,1,3);
F0202==8&(F0203<1|F0203>31):ERR(F0203,5,1,3);
F0202==9&(F0203<1|F0203>30):ERR(F0203,5,1,3);
F0202==10&(F0203<1|F0203>31):ERR(F0203,5,1,3);
F0202==11&(F0203<1|F0203>30):ERR(F0203,5,1,3);
F0202==12&(F0203<1|F0203>31):ERR(F0203,5,1,3);

```

F8002=DATE;

```

% ウメ ヘンコウ スタート エラーハンコウ 19カラ69へ %
申請日(年)は西暦に変換⇒yyyymmdd形式にする。
申請日>今日の日付ならばエラー(エラー番号:69)
(F0201*10000)+(1988*10000)+(F0202*100)+(F0203)>F8002:ERR(F0201,F0202,F0203,69,1,3);
% ウメ ヘンコウ エント %

```

% セイヘツ タクイツチェック %

```

% ウメ ヘンコウ スタート 20060612 セイヘツ モ ヒスウ キョウカ %
% F0501+F0502>1:ERR(F0501,F0502,1,1,3); %

```

性別チェック

```

男女両方チェックと未記入はエラー(エラー番号:1)
F0501+F0502!=1:ERR(F0501,F0502,1,1,3);
% ウメ ヘンコウ エント 20060612 %

```

% セイネンカッピ ゲンコウ 2ツイシヨウチェックカアルトエラー %

生年月日チェック

```

年号複数チェックはエラー(エラー番号:1)
RN02=F0401+F0402+F0403;
RN02>1:ERR(F0401,F0402,F0403,1,1,3);

```

RN02: 年号の値合計

RN03=F0404+F0405+F0406;

```

年号、生年月日すべて未記入は生年月日チェックをスキップ
RN02==0&RN03==0:SKP(26);

```

RN03: 生年月日の月日の値合計

% セイネンカッピ ゲンコウ 1ツモチェックカナイトエラー %

```

年号未記入はエラー(エラー番号:1)
RN02==0:ERR(F0401,F0402,F0403,1,1,3);

```

% セイネンカッピ ヒツケチェック %

```

生年月日(年)=0はエラー(エラー番号:3)
F0404==0:ERR(F0404,3,1,3);
生年月日(月)=1~12以外はエラー(エラー番号:4)
F0405<1|F0405>12:ERR(F0405,4,1,3);
生年月日(日)それぞれの月の1~末日以外エラー(エラー番号:5)
F0405==1&(F0406<1|F0406>31):ERR(F0406,5,1,3);
F0405==2&(F0406<1|F0406>29):ERR(F0406,5,1,3);
F0405==3&(F0406<1|F0406>31):ERR(F0406,5,1,3);
F0405==4&(F0406<1|F0406>30):ERR(F0406,5,1,3);
F0405==5&(F0406<1|F0406>31):ERR(F0406,5,1,3);
F0405==6&(F0406<1|F0406>30):ERR(F0406,5,1,3);
F0405==7&(F0406<1|F0406>31):ERR(F0406,5,1,3);
F0405==8&(F0406<1|F0406>31):ERR(F0406,5,1,3);
F0405==9&(F0406<1|F0406>30):ERR(F0406,5,1,3);
F0405==10&(F0406<1|F0406>31):ERR(F0406,5,1,3);
F0405==11&(F0406<1|F0406>30):ERR(F0406,5,1,3);
F0405==12&(F0406<1|F0406>31):ERR(F0406,5,1,3);
明治の範囲チェック:元年1/1~45年7/29以外エラー(エラー番号:7)
F0401==1&F0404>45:ERR(F0401,F0404,7,1,3);
F0401==1&(F0404==45&F0405>7):ERR(F0401,F0404,F0405,7,1,3);
F0401==1&(F0404==45&F0405==7&F0406>29):ERR(F0401,F0404,F0405,F0406,7,1,3);
大正の範囲チェック:元年7/30~15年12/24以外エラー(エラー番号:8)
F0402==1&F0404>15:ERR(F0402,F0404,8,1,3);
F0402==1&(F0404==15&F0405==12&F0406>24):ERR(F0402,F0404,F0405,F0406,8,1,3);
F0402==1&(F0404==1&F0405==7&F0406<30):ERR(F0402,F0404,F0405,F0406,8,1,3);

```

昭和の範囲チェック: 元年12/25~64年1/7以外エラー(エラー番号: 9)
 F0403==1&F0404>64:ERR(F0403,F0404,9,1,3);
 F0403==1&(F0404==64&F0405>1):ERR(F0403,F0404,F0405,9,1,3);
 F0403==1&(F0404==64&F0405==1&F0406>7):ERR(F0403,F0404,F0405,F0406,9,1,3);
 F0403==1&(F0404==1&F0405==12&F0406<25):ERR(F0403,F0404,F0405,F0406,9,1,3);

% センシティブな漢字チェック %
前回認定結果チェック(北九州未使用)※スペースもOKなのでエラーとならない
 01,'11'~'13','21'~'25','99',スペース以外はエラー(エラー番号: 11)
 F0504!=01&(F0504<11|F0504>13)&(F0504<21|F0504>25)&F0504!=99&F0504!=' ':
 ERR(F0504,11,1,3);

%F0302!=01&F0302!=11&(F0302<21|F0302>25)&F0302!=99&F0302!=' ':%
 %ERR(F0302,11,1,3);%

% ユウコウキカン カイシビ/シュウリョウヒ ハンズェック ナト %
 % ウメ サクシヨ スタート %
 % センシティブな漢字チェックへ タミカ %
 % ウメ サクシヨ エント %

% チョウサシツシビ ハンズェック ナト %
訪問調査実施日チェック
 調査日(年)=0はエラー(エラー番号: 3)
 F0801==0:ERR(F0801,3,1,3);
 調査日(月)=1~12以外はエラー(エラー番号: 4)
 F0802<1|F0802>12:ERR(F0802,4,1,3);
 調査日(日)それぞれの月の1~末日以外エラー(エラー番号: 5)※うるう年考慮なし
 F0802==1&(F0803<1|F0803>31):ERR(F0803,5,1,3);
 F0802==2&(F0803<1|F0803>29):ERR(F0803,5,1,3);
 F0802==3&(F0803<1|F0803>31):ERR(F0803,5,1,3);
 F0802==4&(F0803<1|F0803>30):ERR(F0803,5,1,3);
 F0802==5&(F0803<1|F0803>31):ERR(F0803,5,1,3);
 F0802==6&(F0803<1|F0803>30):ERR(F0803,5,1,3);
 F0802==7&(F0803<1|F0803>31):ERR(F0803,5,1,3);
 F0802==8&(F0803<1|F0803>31):ERR(F0803,5,1,3);
 F0802==9&(F0803<1|F0803>30):ERR(F0803,5,1,3);
 F0802==10&(F0803<1|F0803>31):ERR(F0803,5,1,3);
 F0802==11&(F0803<1|F0803>30):ERR(F0803,5,1,3);
 F0802==12&(F0803<1|F0803>31):ERR(F0803,5,1,3);

% ウメ コメント スタート %
 %(F0201!=' ')&(F0202!=' ')&(F0203!=' '):SKP(2);%
 %(F0201*10000)+(F0202*100)+F0203<=(F0801*10000)+(F0802*100)+F0803:;%
 %ERR(F0801,F0802,F0803,20,1,3);%
 % ウメ コメント エント %

% チョウサイハンゴウ データチェック %
調査員番号チェック
 調査員番号='00000000'はエラー(エラー番号: 21)
 F0805=='00000000':ERR(F0805,21,1,3);

% ケンサイウケテイルサービスジョウキョウ タクツチェック ナト %
現在受けているサービスの状況チェック
 現在のサービス複数チェックと未記入はエラー(エラー番号: 1)
 F0901+F0902+F0903!=1:ERR(F0901,F0902,F0903,1,1,3);

% 2007/08/09 コメント スタート1 %
 %!((F0901==' ')&(F0902==' ')&(F0903==' ')):SKP(22);%
 %F1001=ALL(' ');F1002=ALL(' ');F1003=ALL(' ');F1004=ALL(' ');%
 %F1005=ALL(' ');F1006=ALL(' ');F1007=ALL(' ');F1008=ALL(' ');%
 %F1009=ALL(' ');F1010=ALL(' ');F1011=ALL(' ');F1012=ALL(' ');%
 %F1013=ALL(' ');F1014=ALL(' ');F1015=ALL(' ');F1016=ALL(' ');%
 %F1017=ALL(' ');F1018=ALL(' ');F1101=ALL(' ');F1102=ALL(' ');%
 %F1103=ALL(' '),SKP(2);%
 % 2007/08/09 コメント エント1 %

% ウメ ヘンコウ スタート エラージョウケン ユルメ %
 %F1101+F1102==1:ERR(F1101,F1102,1,1,3);%
住宅改修「ある」「ない」両方チェックはエラー(エラー番号: 1)
 F1101+F1102>1:ERR(F1101,F1102,1,1,3);
住宅改修「ある」「ない」両方チェックない場合、「ない」チェックありとする。
 F1101+F1102==0:F1102=1;
 % ウメ ヘンコウ エント %

% 2007/08/09 コメント スタート2 %
 %!((F0901==1)&(F0902==' ')&(F0903==' ')):SKP(4);%
 %F1013=ALL(' ');F1017=ALL(' ');F1018=ALL(' ');%
 % 2007/08/09 コメント エント2 %

RN00=F1001+F1002+F1003+F1004+F1005+F1006+F1007+F1008+F1009+F1010+F1011
 +F1012+F1013+F1014+F1015+F1016+F1017+F1018;

RN00: サービスの利用回数すべての合計

% 2007/08/09_13 ツイカ スタート %
現在のサービス複数チェックと未記入はエラー(エラー番号: 1)
 1!=F0901+F0902+F0903:ERR(F0901,F0902,F0903,1,1,3);

「予防給付」で「夜間訪問」「地域密着特定」「地域密着福祉」いずれかに回数が入っているの
エラー(エラー番号:15)

F0901==1&(F1013>0|F1017>0|F1018>0):ERR(F0901,F1013,F1017,F1018,15,1,3);

RN05=F1001+F1002+F1003+F1004+F1005+F1006+F1007+F1008+F1009+F1010+F1011
+F1012+F1014+F1015+F1016;

RN05:「夜間訪問」「地域密着特定」「地域密着福祉」
を除くサービスの利用回数の合計

「予防給付」で「夜間訪問」「地域密着特定」「地域密着福祉」を除く項目の回数がなく
住宅改修もなしの場合、エラー(エラー番号:15)

F0901==1&RN05==0&F1101==0:ERR(F0901,F1001,F1002,F1003,F1004,F1005,F1006,F1007,
F1008,F1009,F1010,F1011,F1012,F1014,F1015,F1016,F1101,F1102,15,1,3);

「介護給付」でサービス利用回数=0で住宅改修もなしの場合、エラー(エラー番号:10)

F0902==1&RN00==0&F1101==0:ERR(F0902,F1001,F1002,F1003,F1004,F1005,F1006,F1007,
F1008,F1009,F1010,F1011,F1012,F1013,F1014,F1015,F1016,F1017,F1018,F1101,F1102,
15,1,3);

「なし」でサービス利用回数>0の場合、エラー(エラー番号:15)

F0903==1&RN00>0:ERR(F0903,F1001,F1002,F1003,F1004,F1005,F1006,F1007,F1008,F1009,
F1010,F1011,F1012,F1013,F1014,F1015,F1016,F1017,F1018,15,1,3);

「ない」で住宅改修「ある」にチェックある場合、エラー(エラー番号:15)

F0903==1&F1101==1:ERR(F0903,F1101,15,1,3);

% 2007/08/09_13 ツイカ エント %

施設利用チェック

RN01=F1201+F1202+F1203+F1204+F1205+F1206+F1207+F1208;

RN01:施設利用チェックの合計

%RN02=RN00+F1101+F1102;%

施設利用複数チェックはエラー(未記入はOK)(エラー番号:10)

RN01>1:

ERR(F1201,F1202,F1203,F1204,F1205,F1206,F1207,F1208,10,1,3);

%RN01>0&RN02>0:ERR(F1101,F1102,F1103,F1104,F0901,F0902,F0903,F0904,
F0601,F0906,F0907,F0908,F0909,F0910,F0911,F0912,F0913,F1001,F1002,
2,1,3); %

% ウメダミーカ スタート コウケイチェック ハズ %

% RN00!=F1103:ERR(F1001,F1002,F1003,F1004,F1005,F1006,F1007,F1008,F1009,%

% F1010,F1011,F1012,F1013,F1014,F1015,F1016,F1017,F1018,F1103,13,1,3);%

現在利用のサービス合計(北九州未使用)はスペースクリア

F1103= ' ' ;

% ウメダミーカ エント %

%N01==0&RN02==0:ERR(F1101,F1102,F1103,F1104,F0901,F0902,F0903,F0904%

%F0905,F0906,F0907,F0908,F0909,F0910,F0911,F0912,F0913,%

%F1001,F1002,2,1,3);%

% ダイケン タイツ/コウケイチェック %

第1群チェック

麻痺等でチェックした数とその合計値が一致しなければエラー(エラー番号:13)

F1301+F1302+F1303+F1304+F1305!=F1306:ERR(F1301,F1302,F1303,F1304,F1305,
F1306,13,1,3);

関節可動域制限でチェックした数とその合計値が一致しなければエラー(エラー番号:13)

F1401+F1402+F1403+F1404+F1405+F1406!=F1407:ERR(F1401,F1402,F1403,F1404,
F1405,F1406,F1407,13,1,3);

% ダイ2ケン タイツチェック %

第2群チェック

寝返り:複数チェックと未記入はエラー(エラー番号:1)

1!=F1501+F1502+F1503:ERR(F1501,F1502,F1503,1,1,3);

起き上がり:複数チェックと未記入はエラー(エラー番号:1)

1!=F1601+F1602+F1603:ERR(F1601,F1602,F1603,1,1,3);

座位保持:複数チェックと未記入はエラー(エラー番号:1)

1!=F1701+F1702+F1703+F1704:ERR(F1701,F1702,F1703,F1704,1,1,3);

両足での立位:複数チェックと未記入はエラー(エラー番号:1)

1!=F1901+F1902+F1903:ERR(F1901,F1902,F1903,1,1,3);

歩行:複数チェックと未記入はエラー(エラー番号:1)

1!=F2001+F2002+F2003:ERR(F2001,F2002,F2003,1,1,3);

移乗:複数チェックと未記入はエラー(エラー番号:1)

1!=F2101+F2102+F2103+F2104:ERR(F2101,F2102,F2103,F2104,1,1,3);

移動:複数チェックと未記入はエラー(エラー番号:1)

1!=F2201+F2202+F2203+F2204:ERR(F2201,F2202,F2203,F2204,1,1,3);

% ダイ3ケン タイツチェック %

第3群チェック

立ち上がり:複数チェックと未記入はエラー(エラー番号:1)

1!=F2301+F2302+F2303:ERR(F2301,F2302,F2303,1,1,3);

片足での立位:複数チェックと未記入はエラー(エラー番号:1)

1!=F2401+F2402+F2403:ERR(F2401,F2402,F2403,1,1,3);

洗身:複数チェックと未記入はエラー(エラー番号:1)

1!=F2601+F2602+F2603+F2604:ERR(F2601,F2602,F2603,F2604,1,1,3);

第4群チェック

じょくそう:複数チェックと未記入はエラー(エラー番号:1)

1!=F2701+F2702:ERR(F2701,F2702,1,1,3);

皮膚疾患:複数チェックと未記入はエラー(エラー番号:1)

1!=F2703+F2704:ERR(F2703,F2704,1,1,3);

% 第4群 タイツチェック %

えん下: 複数チェックと未記入はエラー(エラー番号: 1)

1!=F2901+F2902+F2903:ERR(F2901,F2902,F2903,1,1,3);

食事摂取: 複数チェックと未記入はエラー(エラー番号: 1)

1!=F3101+F3102+F3103+F3104:ERR(F3101,F3102,F3103,F3104,1,1,3);

飲水: 複数チェックと未記入はエラー(エラー番号: 1)

1!=F3201+F3202+F3203+F3204:ERR(F3201,F3202,F3203,F3204,1,1,3);

排尿: 複数チェックと未記入はエラー(エラー番号: 1)

1!=F3301+F3302+F3303+F3304:ERR(F3301,F3302,F3303,F3304,1,1,3);

排便: 複数チェックと未記入はエラー(エラー番号: 1)

1!=F3401+F3402+F3403+F3404:ERR(F3401,F3402,F3403,F3404,1,1,3)

% 第5群 タイツチェック %;

第5群チェック

口腔清潔: 複数チェックと未記入はエラー(エラー番号: 1)

1!=F3501+F3502+F3503:ERR(F3501,F3502,F3503,1,1,3);

洗顔: 複数チェックと未記入はエラー(エラー番号: 1)

1!=F3601+F3602+F3603:ERR(F3601,F3602,F3603,1,1,3);

整髪: 複数チェックと未記入はエラー(エラー番号: 1)

1!=F3701+F3702+F3703:ERR(F3701,F3702,F3703,1,1,3);

つめ切り: 複数チェックと未記入はエラー(エラー番号: 1)

1!=F3801+F3802+F3803:ERR(F3801,F3802,F3803,1,1,3);

上衣の着脱: 複数チェックと未記入はエラー(エラー番号: 1)

1!=F4001+F4002+F4003+F4004:ERR(F4001,F4002,F4003,F4004,1,1,3);

ズボン等の着脱: 複数チェックと未記入はエラー(エラー番号: 1)

1!=F4101+F4102+F4103+F4104:ERR(F4101,F4102,F4103,F4104,1,1,3);

薬の内服: 複数チェックと未記入はエラー(エラー番号: 1)

1!=F4301+F4302+F4303:ERR(F4301,F4302,F4303,1,1,3);

金銭の管理: 複数チェックと未記入はエラー(エラー番号: 1)

1!=F4401+F4402+F4403:ERR(F4401,F4402,F4403,1,1,3);

電話の利用: 複数チェックと未記入はエラー(エラー番号: 1)

1!=F4601+F4602+F4603:ERR(F4601,F4602,F4603,1,1,3);

日常の意思決定: 複数チェックと未記入はエラー(エラー番号: 1)

1!=F4701+F4702+F4703+F4704:ERR(F4701,F4702,F4703,F4704,1,1,3);

% 第6群 タイツチェック %

第6群チェック

視力: 複数チェックと未記入はエラー(エラー番号: 1)

1!=F4801+F4802+F4803+F4804+F4805:ERR(F4801,F4802,F4803,F4804,F4805,1,1,3);

聴力: 複数チェックと未記入はエラー(エラー番号: 1)

1!=F4901+F4902+F4903+F4904+F4905:ERR(F4901,F4902,F4903,F4904,F4905,1,1,3);

意思の伝達: 複数チェックと未記入はエラー(エラー番号: 1)

1!=F5001+F5002+F5003+F5004:ERR(F5001,F5002,F5003,F5004,1,1,3);

指示への反応: 複数チェックと未記入はエラー(エラー番号: 1)

1!=F5101+F5102+F5103:ERR(F5101,F5102,F5103,1,1,3);

毎日の日課を理解: 複数チェックと未記入はエラー(エラー番号: 1)

1!=F5201+F5202:ERR(F5201,F5202,1,1,3);

自分の名前を言う: 複数チェックと未記入はエラー(エラー番号: 1)

1!=F5203+F5204:ERR(F5203,F5204,1,1,3);

生年月日を言う: 複数チェックと未記入はエラー(エラー番号: 1)

1!=F5301+F5302:ERR(F5301,F5302,1,1,3);

今の季節を理解: 複数チェックと未記入はエラー(エラー番号: 1)

1!=F5303+F5304:ERR(F5303,F5304,1,1,3);

短期記憶: 複数チェックと未記入はエラー(エラー番号: 1)

1!=F5401+F5402:ERR(F5401,F5402,1,1,3);

場所の理解: 複数チェックと未記入はエラー(エラー番号: 1)

1!=F5403+F5404:ERR(F5403,F5404,1,1,3);

% 第7群 タイツチェック %

第7群チェック

被害的: 複数チェックと未記入はエラー(エラー番号: 1)

1!=F5501+F5502+F5503:ERR(F5501,F5502,F5503,1,1,3);

落ち着きなし: 複数チェックと未記入はエラー(エラー番号: 1)

1!=F5504+F5505+F5506:ERR(F5504,F5505,F5506,1,1,3);

作話: 複数チェックと未記入はエラー(エラー番号: 1)

1!=F5601+F5602+F5603:ERR(F5601,F5602,F5603,1,1,3);

外出して戻れない: 複数チェックと未記入はエラー(エラー番号: 1)

1!=F5604+F5605+F5606:ERR(F5604,F5605,F5606,1,1,3);

幻視幻聴: 複数チェックと未記入はエラー(エラー番号: 1)

1!=F5701+F5702+F5703:ERR(F5701,F5702,F5703,1,1,3);

1人で出たがる: 複数チェックと未記入はエラー(エラー番号: 1)

1!=F5704+F5705+F5706:ERR(F5704,F5705,F5706,1,1,3);

感情が不安定: 複数チェックと未記入はエラー(エラー番号: 1)

1!=F5801+F5802+F5803:ERR(F5801,F5802,F5803,1,1,3);

収集癖: 複数チェックと未記入はエラー(エラー番号: 1)

1!=F5804+F5805+F5806:ERR(F5804,F5805,F5806,1,1,3);

昼夜逆転: 複数チェックと未記入はエラー(エラー番号: 1)

1!=F5901+F5902+F5903:ERR(F5901,F5902,F5903,1,1,3);

火の不始末: 複数チェックと未記入はエラー(エラー番号: 1)

1!=F5904+F5905+F5906:ERR(F5904,F5905,F5906,1,1,3);

暴言暴行: 複数チェックと未記入はエラー(エラー番号: 1)

1!=F6001+F6002+F6003:ERR(F6001,F6002,F6003,1,1,3);

物や衣類を壊す: 複数チェックと未記入はエラー(エラー番号: 1)

1!=F6004+F6005+F6006:ERR(F6004,F6005,F6006,1,1,3);

同じ話をする:複数チェックと未記入はエラー(エラー番号:1)

1!=F6101+F6102+F6103:ERR(F6101,F6102,F6103,1,1,3);

不潔行為:複数チェックと未記入はエラー(エラー番号:1)

1!=F6104+F6105+F6106:ERR(F6104,F6105,F6106,1,1,3);

大声を出す:複数チェックと未記入はエラー(エラー番号:1)

1!=F6201+F6202+F6203:ERR(F6201,F6202,F6203,1,1,3);

異食行動:複数チェックと未記入はエラー(エラー番号:1)

1!=F6204+F6205+F6206:ERR(F6204,F6205,F6206,1,1,3);

介護に抵抗:複数チェックと未記入はエラー(エラー番号:1)

1!=F6301+F6302+F6303:ERR(F6301,F6302,F6303,1,1,3);

ひどい物忘れ:複数チェックと未記入はエラー(エラー番号:1)

1!=F6304+F6305+F6306:ERR(F6304,F6305,F6306,1,1,3);

常時の徘徊:複数チェックと未記入はエラー(エラー番号:1)

1!=F6501+F6502+F6503:ERR(F6501,F6502,F6503,1,1,3);

%タイ8ケン タイツチェック %

第8群チェック

点滴の管理:複数チェックと未記入はエラー(エラー番号:1)

1!=F6601+F6602:ERR(F6601,F6602,1,1,3);

気管切開の処置:複数チェックと未記入はエラー(エラー番号:1)

1!=F6603+F6604:ERR(F6603,F6604,1,1,3);

中心静脈栄養:複数チェックと未記入はエラー(エラー番号:1)

1!=F6701+F6702:ERR(F6701,F6702,1,1,3);

疼痛の看護:複数チェックと未記入はエラー(エラー番号:1)

1!=F6703+F6704:ERR(F6703,F6704,1,1,3);

透析:複数チェックと未記入はエラー(エラー番号:1)

1!=F6801+F6802:ERR(F6801,F6802,1,1,3);

経管栄養:複数チェックと未記入はエラー(エラー番号:1)

1!=F6803+F6804:ERR(F6803,F6804,1,1,3);

ストーマの処置:複数チェックと未記入はエラー(エラー番号:1)

1!=F6901+F6902:ERR(F6901,F6902,1,1,3);

モニター測定:複数チェックと未記入はエラー(エラー番号:1)

1!=F6903+F6904:ERR(F6903,F6904,1,1,3);

酸素療法:複数チェックと未記入はエラー(エラー番号:1)

1!=F7001+F7002:ERR(F7001,F7002,1,1,3);

じょくそうの処置:複数チェックと未記入はエラー(エラー番号:1)

1!=F7003+F7004:ERR(F7003,F7004,1,1,3);

レスピレーター:複数チェックと未記入はエラー(エラー番号:1)

1!=F7101+F7102:ERR(F7101,F7102,1,1,3);

カテーテル:複数チェックと未記入はエラー(エラー番号:1)

1!=F7103+F7104:ERR(F7103,F7104,1,1,3);

%タイ9ケン タイツチェック %

第9群チェック

障害高齢者自立度:複数チェックと未記入はエラー(エラー番号:1)

1!=F7201+F7202+F7203+F7204+F7205+F7206+F7207+F7208+F7209:ERR
(F7201,F7202,F7203,F7204,F7205,F7206,F7207,F7208,F7209,1,1,3);

認知症高齢者自立度:複数チェックと未記入はエラー(エラー番号:1)

1!=F7301+F7302+F7303+F7304+F7305+F7306+F7307+F7308
:ERR(F7301,F7302,F7303,F7304,F7305,F7306,F7307,F7308,1,1,3);

%タイ10ケン タイツチェック ナド %

%ウメ ヘンコウ スタート ヒスウ チェック %

%F7401+F7402+F7403>1:ERR(F7401,F7402,F7403,1,1,3);%

%F7501+F7502+F7503>1:ERR(F7501,F7502,F7503,1,1,3);%

%F7601+F7602>1:ERR(F7601,F7602,1,1,3);%

第10群チェック

日中の生活:複数チェックと未記入はエラー(エラー番号:1)

F7401+F7402+F7403!=1:ERR(F7401,F7402,F7403,1,1,3);

外出頻度:複数チェックと未記入はエラー(エラー番号:1)

F7501+F7502+F7503!=1:ERR(F7501,F7502,F7503,1,1,3);

環境・参加の状況等の変化:複数チェックと未記入はエラー(エラー番号:1)

F7601+F7602!=1:ERR(F7601,F7602,1,1,3);

%ウメ ヘンコウ エント %

%ウメ コメント スタート 20060331 %

%RN04=F7401+F7402+F7403+F7501+F7502+F7503+F7601+F7602;%

%RN04==0;%

%F7901=' ',F7902=' ',F7903=' ',F7904=' ',%

%F7905=' ',F7906=' ',F7907=' ',F7908=' ',SKP(2);%

%RN04!=3;%

%ERR(F7401,F7402,F7403,F7501,F7502,F7503,F7601,F7602,22,1,3);%

%ウメ コメント エント 20060331 %

%シュジイケンショ タイツチェック ナド %

%ウメ ヘンコウ スタート 20060331 %

%1<F7701+F7702:ERR(F7701,F7702,1,1,3);%

%F7701== '&F7702==' :SKP(28);%

%F7701== '&F7702==' :SKP(6);%

%(F7701==' '&F7702==' ')&(F7703+F7704)<=1:ERR(F7703,F7704,1,1,3);%

%(F7701==' '&F7702==' ')&(F7705+F7706+F7707+F7708)<=1:ERR(F7705,F7706,F7707,F7708,1,1,3);%

%ERR(F7701,F7702,F7703,F7704,1,1,3);%

%(F7701==' '&F7702==' ')&(F7801+F7802+F7803+F7804)<=1:ERR(F7801,F7802,F7803,F7804,1,1,3);%

%ERR(F7801,F7802,F7803,F7804,1,1,3);%

%(F7701==' '&F7702==' ')&(F7805+F7806)<=1:ERR(F7805,F7806,1,1,3);%

%(F7701==' '&F7702==' ')&(F7901+F7902+F7903+F7904+F7905+F7906+F7907+%

```
%F7908<=1::ERR(F7901,F7902,F7903,F7904,F7905,F7906,F7907,F7908,1,1,3);%
%(F7701==1'&F7702==1')|(F7701==1'&F7702==1');SKP(21);%
%F7703=ALL(' ');F7704=ALL(' ');F7705=ALL(' ');F7706=ALL(' ');%
%F7707=ALL(' ');F7708=ALL(' ');F7801=ALL(' ');F7802=ALL(' ');%
%F7803=ALL(' ');F7804=ALL(' ');F7805=ALL(' ');F7806=ALL(' ');%
%F7901=ALL(' ');F7902=ALL(' ');F7903=ALL(' ');F7904=ALL(' ');%
%F7905=ALL(' ');F7906=ALL(' ');F7907=ALL(' ');F7908=ALL(' ');%
```

意見書項目チェック

認定審査係使用欄:北九州は「あり」の欄のみ。パッケージ標準は「なし」の欄もあり。
複数チェックはエラー(未記入はOK)(エラー番号:1)

F7701+F7702>1:ERR(F7701,F7702,1,1,3);

「あり」の時、短期記憶:複数チェックはエラー(未記入はOK)(エラー番号:1)

F7701==1&(F7703+F7704>1):ERR(F7703,F7704,1,1,3);

「あり」の時、伝達能力:複数チェックはエラー(未記入はOK)(エラー番号:1)

F7701==1&(F7705+F7706+F7707+F7708>1):ERR(F7705,F7706,F7707,F7708,1,1,3);

「あり」の時、認知能力:複数チェックはエラー(未記入はOK)(エラー番号:1)

F7701==1&(F7801+F7802+F7803+F7804>1):ERR(F7801,F7802,F7803,F7804,1,1,3);

「あり」の時、食事:複数チェックはエラー(未記入はOK)(エラー番号:1)

F7701==1&(F7805+F7806>1):ERR(F7805,F7806,1,1,3);

「あり」の時、認知症高齢者日常生活自立度:複数チェックはエラー(未記入はOK)(エラー番号:1)

F7701==1&(F7901+F7902+F7903+F7904+F7905+F7906+F7907+F7908>1);

ERR(F7901,F7902,F7903,F7904,F7905,F7906,F7907,F7908,1,1,3);

「あり」の時、意見書項目欄にまったく未記入なのはエラー(エラー番号:77)

```
F7701==1&(F7703+F7704+F7705+F7706+F7707+F7708+F7801+F7802+F7803
+F7804+F7805+F7806+F7901+F7902+F7903+F7904+F7905+F7906+F7907+F7908==0)
:ERR(F7701,F7703,F7704,F7705,F7706,F7707,F7708,F7801,F7802,F7803,F7804,
F7805,F7806,F7901,F7902,F7903,F7904,F7905,F7906,F7907,F7908,77,1,3);
```

「あり」チェックなしの時、短期記憶:記入しているのはエラー(エラー番号:78)

F7701==0&(F7703+F7704>=1):ERR(F7701,F7703,F7704,78,1,3);

「あり」チェックなしの時、伝達能力:記入しているのはエラー(エラー番号:78)

F7701==0&(F7705+F7706+F7707+F7708>=1):ERR(F7701,F7705,F7706,F7707,F7708,78,1,3);

「あり」チェックなしの時、認知能力:記入しているのはエラー(エラー番号:78)

F7701==0&(F7801+F7802+F7803+F7804>=1):ERR(F7701,F7801,F7802,F7803,F7804,78,1,3);

「あり」チェックなしの時、食事:記入しているのはエラー(エラー番号:78)

F7701==0&(F7805+F7806>=1):ERR(F7701,F7805,F7806,78,1,3);

「あり」チェックなしの時、認知症高齢者日常生活自立度:記入しているのはエラー(エラー番号:78)

F7701==0&(F7901+F7902+F7903+F7904+F7905+F7906+F7907+F7908>=1);

ERR(F7701,F7901,F7902,F7903,F7904,F7905,F7906,F7907,F7908,78,1,3);

%ウメヘンコウエント`20060331`%

事業者番号(北九州未使用)に固定値設定

F0804=9000000123;

訪問調査員番号(北九州未使用)に固定値設定

F0805=900000001;

%ヒスウ シンセイシュベツ%

申請種別(北九州未使用)に固定値設定

F0301=2;

取下区分(北九州未使用)に固定値設定

F0302=1;

被保険者区分(北九州未使用)に固定値設定

F0303=1;

%ヒスウ シュキョウホシヨコウモク%

被保険者区分(北九州未使用)に固定値設定

F0503=0;

%F0504='99';%

%F0701='00';%

%F0702='00';%

%F0703='00';%

%F0704='00';%

%F0705='00';%

%F0706='00';%

%F0804=1234567890;%

%F0701=' ';イチジハンテイ デ ホン シテイ ハ NG%

%F0702=' ';イチジハンテイ デ ホン シテイ ハ NG%

%F0703=' ';イチジハンテイ デ ホン シテイ ハ NG%

%F0704=' ';イチジハンテイ デ ホン シテイ ハ NG%

%F0705=' ';イチジハンテイ デ ホン シテイ ハ NG%

%F0706=' ';イチジハンテイ デ ホン シテイ ハ NG%

%F0804=' ';イチジハンテイ デ ホン シテイ ハ NG%

意見書使用欄「なし」(北九州未使用)にスペース設定

F7702=' ';

%センニンテイケツカ ハンイチェック %

前認定結果(北九州未使用)に固定値設定

F0504='22';

前認定期間開始終了日(北九州未使用)に固定値設定

※フィールドは左上にあり(AD認定のOCRパラメータにはある前回認定期間開始日、前回認定期間終了日のフィールドは定義されていない)

F0701='170401180331';

訪問調査実施日・申請日チェック

調査日(年)は西暦に変換⇒yyyymmdd形式にする。
調査日>今日の日付ならばエラー(エラー番号:70)

F8002=DATE;

RN08=(F0801+1988)*10000+F0802*100+F0803;

RN08>F8002:ERR(F0801,F0802,F0803,70,1,3);

RN08: 調査日をyyyymmdd形式にしたもの

申請日(年)は西暦に変換⇒yyyymmdd形式にする。

調査日<申請日ならばエラー(エラー番号:71)

RN09=(F0201+1988)*10000+F0202*100+F0203;

RN08<RN09:ERR(F0801,F0802,F0803,F0201,F0202,F0203,71,1,3);

RN09: 申請日をyyyymmdd形式にしたもの

申請日<2006/1/30ならばエラー(エラー番号:72)

RN09<20060130:ERR(F0201,F0202,F0203,72,1,3);

←この色の行はコメント

RST(0);

申請日チェック

申請日の年月日各値の合計=0(つまり未入力)ならば、日付チェックスキップ

RN10=F0201+F0202+F0203;

RN10: 申請日の各値の合計

RN10==0:SKP(15);

申請日(年)=0はエラー(エラー番号:3)

F0201==0:ERR(F0201,3,1,3);

申請日(月)=1~12以外はエラー(エラー番号:4)

F0202<1|F0202>12:ERR(F0202,4,1,3);

申請日(日)それぞれの月の1~末日以外エラー(エラー番号:5)

F0202==1&(F0203<1|F0203>31):ERR(F0203,5,1,3);

F0202==2&(F0203<1|F0203>29):ERR(F0203,5,1,3);

F0202==3&(F0203<1|F0203>31):ERR(F0203,5,1,3);

F0202==4&(F0203<1|F0203>30):ERR(F0203,5,1,3);

F0202==5&(F0203<1|F0203>31):ERR(F0203,5,1,3);

F0202==6&(F0203<1|F0203>30):ERR(F0203,5,1,3);

F0202==7&(F0203<1|F0203>31):ERR(F0203,5,1,3);

F0202==8&(F0203<1|F0203>31):ERR(F0203,5,1,3);

F0202==9&(F0203<1|F0203>30):ERR(F0203,5,1,3);

F0202==10&(F0203<1|F0203>31):ERR(F0203,5,1,3);

F0202==11&(F0203<1|F0203>30):ERR(F0203,5,1,3);

F0202==12&(F0203<1|F0203>31):ERR(F0203,5,1,3);

性別チェック

男女両方チェックはエラー(未記入はOK)(エラー番号:1)

F0501+F0502>1:ERR(F0501,F0502,1,1,3);

生年月日チェック

年号複数チェックはエラー(エラー番号:1)

RN02=F0401+F0402+F0403;

RN02: 年号の値合計

RN02>1:ERR(F0401,F0402,F0403,1,1,3);

RN03: 生年月日の月日の値合計

RN03=F0404+F0405+F0406;

年号、生年月日すべて未記入は生年月日チェックをスキップ

RN02==0&RN03==0:SKP(26);

年号未記入はエラー(エラー番号:1)

RN02==0:ERR(F0401,F0402,F0403,1,1,3);

生年月日(年)=0はエラー(エラー番号:3)

F0404==0:ERR(F0404,3,1,3);

生年月日(月)=1~12以外はエラー(エラー番号:4)

F0405<1|F0405>12:ERR(F0405,4,1,3);

生年月日(日)それぞれの月の1~末日以外エラー(エラー番号:5)

F0405==1&(F0406<1|F0406>31):ERR(F0406,5,1,3);

F0405==2&(F0406<1|F0406>29):ERR(F0406,5,1,3);

F0405==3&(F0406<1|F0406>31):ERR(F0406,5,1,3);

F0405==4&(F0406<1|F0406>30):ERR(F0406,5,1,3);

F0405==5&(F0406<1|F0406>31):ERR(F0406,5,1,3);

F0405==6&(F0406<1|F0406>30):ERR(F0406,5,1,3);

F0405==7&(F0406<1|F0406>31):ERR(F0406,5,1,3);

F0405==8&(F0406<1|F0406>31):ERR(F0406,5,1,3);

F0405==9&(F0406<1|F0406>30):ERR(F0406,5,1,3);

F0405==10&(F0406<1|F0406>31):ERR(F0406,5,1,3);

F0405==11&(F0406<1|F0406>30):ERR(F0406,5,1,3);

F0405==12&(F0406<1|F0406>31):ERR(F0406,5,1,3);

明治の範囲チェック: 元年1/1~45年7/29以外エラー(エラー番号:7)

F0401==1&F0404>45:ERR(F0406,F0404,F0405,7,1,3);

F0401==1&(F0404==45&F0405>7):ERR(F0401,F0404,F0405,7,1,3);

F0401==1&(F0404==45&F0405==7&F0406>29):ERR(F0401,F0404,F0405,7,1,3);

大正の範囲チェック: 元年7/30~15年12/24以外エラー(エラー番号:8)

F0402==1&F0404>15:ERR(F0402,F0404,F0405,8,1,3);

F0402==1&(F0404==15&F0405==12&F0406>24):ERR(F0402,F0404,F0405,8,1,3);

F0402==1&(F0404==1&F0405==7&F0406<30):ERR(F0404,F0405,F0406,8,1,3);

昭和の範囲チェック: 元年12/25~64年1/7以外エラー(エラー番号:9)

F0403==1&F0404>64:ERR(F0404,F0405,F0406,9,1,3);

F0403==1&(F0404==64&F0405>1):ERR(F0403,F0404,F0405,9,1,3);

F0403==1&(F0404==64&F0405==1&F0406>7):ERR(F0404,F0405,F0406,9,1,3);

F0403==1&(F0404==1&F0405==12&F0406<25):ERR(F0404,F0405,F0406,9,1,3);

%F0503!=01&F0503!=11&(F0503<21|F0503>25)&F0503!=99&F0503!= ' :;%

%ERR(F0503,11,1,3);%

%F0302!=01&F0302!=11&(F0302<21|F0302>25)&F0302!=99&F0302!= ' :;%

%ERR(F0302,11,1,3);%

訪問調査実施日チェック

調査日(年)=0はエラー(エラー番号:3)

F0801==0:ERR(F0801,3,1,3);

調査日(月)=1~12以外はエラー(エラー番号:4)

F0802<1|F0802>12:ERR(F0802,4,1,3);

調査日(日)それぞれの月の1~末日以外エラー(エラー番号:5)※うるう年考慮

```
F0802==1&(F0803<1|F0803>31):ERR(F0803,5,1,3);
```

```
F0802==2&(F0803<1|F0803>29):ERR(F0803,5,1,3);
RN05=(F0801+1988)/400;
RN06=(F0801+1988)/100;
RN07=(F0801+1988)/4;
F0802==2&RN05*400!=(F0801+1988)&RN06*100==(F0801+1988)&F0803>28:
ERR(F0803,5,1,3);
F0802==2&RN07*4!=(F0801+1988)&F0803>28:
ERR(F0803,5,1,3);
```

4年に一度
しかし100で割り切れるとうるう年でない
しかし400で割り切れるとうるう年

```
F0802==3&(F0803<1|F0803>31):ERR(F0803,5,1,3);
F0802==4&(F0803<1|F0803>30):ERR(F0803,5,1,3);
F0802==5&(F0803<1|F0803>31):ERR(F0803,5,1,3);
F0802==6&(F0803<1|F0803>30):ERR(F0803,5,1,3);
F0802==7&(F0803<1|F0803>31):ERR(F0803,5,1,3);
F0802==8&(F0803<1|F0803>31):ERR(F0803,5,1,3);
F0802==9&(F0803<1|F0803>30):ERR(F0803,5,1,3);
F0802==10&(F0803<1|F0803>31):ERR(F0803,5,1,3);
F0802==11&(F0803<1|F0803>30):ERR(F0803,5,1,3);
F0802==12&(F0803<1|F0803>31):ERR(F0803,5,1,3);
```

訪問調査実施日・申請日チェック

調査日(年)は西暦に変換⇒yyyymmdd形式にする。
調査日>今日の日付ならばエラー(エラー番号:70)

```
F8001=DATE;
RN08=(F0801+1988)*10000+F0802*100+F0803;
RN08>F8001:ERR(F0801,F0802,F0803,70,1,3);
```

RN08: 調査日をyyyymmdd形式にしたもの

申請日(年)は西暦に変換⇒yyyymmdd形式にする。
調査日<申請日ならばエラー(エラー番号:71)

```
RN09=(F0201+1988)*10000+F0202*100+F0203;
RN08<RN09:ERR(F0801,F0802,F0803,F0201,F0202,F0203,71,1,3);
```

RN09: 申請日をyyyymmdd形式にしたもの

現在受けているサービスの状況チェック

現在のサービス複数チェックと未記入はエラー(エラー番号:1)

```
1!=F0901+F0902+F0903:ERR(F0901,F0902,F0903,1,1,3);
「予防給付」で「夜間訪問」「地域密着特定」「地域密着福祉」いずれかに回数が入っているの  
エラー(エラー番号:15)
F0901==1&(F1013>0|F1017>0|F1018>0):ERR(F0901,F1013,F1017,F1018,15,1,3);
```

```
RN00=F1001+F1002+F1003+F1004+F1005+F1006+F1007+F1008+F1009+
F1010+F1011+F1012+F1013+F1014+F1015+F1016+F1017+F1018;
```

RN00: サービスの利用回数すべての合計

% 20060302 ウメツカ スタート %

```
RN01=F1001+F1002+F1003+F1004+F1005+F1006+F1007+F1008+F1009+
F1010+F1011+F1012+F1014+F1015+F1016;
```

RN01: 「夜間訪問」「地域密着特定」「地域密着福祉」
を除くサービスの利用回数の合計

```
RN04=F1101+F1102;
```

RN04: 住宅改修チェックの合計

「予防給付」で「夜間訪問」「地域密着特定」「地域密着福祉」を除く項目の回数がなく
住宅改修もなしの場合、エラー(エラー番号:10)

```
F0901==1&RN01==0&F1101==0:ERR(F0901,F1001,F1002,F1003,F1004,F1005,F1006,F1007,
F1008,F1009,F1010,F1011,F1012,F1014,F1015,F1016,F1101,F1102,10,1,3);
```

「介護給付」でサービス利用回数=0で住宅改修もなしの場合、エラー(エラー番号:10)

```
F0902==1&RN00==0&F1101==0:ERR(F0902,F1001,F1002,F1003,F1004,F1005,F1006,F1007,
F1008,F1009,F1010,F1011,F1012,F1013,F1014,F1015,F1016,F1017,F1018,F1101,F1102,
10,1,3);
```

% 20060302 ウメツカ エント %

「なし」でサービス利用回数>0の場合、エラー(エラー番号:15)

```
F0903==1&RN00>0:ERR(F0903,F1001,F1002,F1003,F1004,F1005,F1006,F1007,F1008,F1009,
F1010,F1011,F1012,F1013,F1014,F1015,F1016,F1017,F1018,15,1,3);
```

```
%RN00!=F1103:ERR(F1103,F1001,F1002,F1003,F1004,F1005,F1006,F1007,F1008,F1009,%
F1010,F1011,F1012,F1013,F1014,F1015,F1016,F1017,F1018,13,1,3);%
```

住宅改修「ある」「ない」両方チェックはエラー(エラー番号:1)

```
F1101+F1102>1:ERR(F1101,F1102,1,1,3);
```

% 20060302 ウメツカ スタート %

```
%F0901==1&RN04==0:ERR(F0901,F1101,F1102,15,1,3);%
```

「予防給付」で住宅改修「ある」「ない」両方チェックない場合、「ない」チェックありとする。

```
F0901==1&RN04==0:F1102=1;
```

```
%F0902==1&RN04==0:ERR(F0902,F1101,F1102,15,1,3);%
```

「介護給付」で住宅改修「ある」「ない」両方チェックない場合、「ない」チェックありとする。

```
F0902==1&RN04==0:F1102=1;
```

「ない」で住宅改修「ある」にチェックある場合、エラー(エラー番号:15)

```
F0903==1&F1101==1:ERR(F0903,F1101,15,1,3);
```

% 20060302 ウメツカ エント %

施設利用チェック

RN01=F1201+F1202+F1203+F1204+F1205+F1206+F1207+F1208;

RN01: 施設利用チェックの合計

施設利用複数チェックはエラー(未記入はOK)(エラー番号: 1)

RN01>1:ERR(F1201,F1202,F1203,F1204,F1205,F1206,F1207,F1208,1,1,3);

第1群チェック

麻痺等でチェックした数とその合計値が一致しなければエラー(エラー番号: 13)

F1301+F1302+F1303+F1304+F1305!=F1306:ERR(F1301,F1302,F1303,F1304,F1305,F1306,13,1,3);

関節可動域制限でチェックした数とその合計値が一致しなければエラー(エラー番号: 13)

F1401+F1402+F1403+F1404+F1405+F1406!=F1407:ERR(F1401,F1402,F1403,F1404,F1405,F1406,F1407,13,1,3);

第2群チェック

寝返り: 複数チェックと未記入はエラー(エラー番号: 1)

1!=F1501+F1502+F1503:ERR(F1501,F1502,F1503,1,1,3);

起き上がり: 複数チェックと未記入はエラー(エラー番号: 1)

1!=F1601+F1602+F1603:ERR(F1601,F1602,F1603,1,1,3);

座位保持: 複数チェックと未記入はエラー(エラー番号: 1)

1!=F1701+F1702+F1703+F1704:ERR(F1701,F1702,F1703,F1704,1,1,3);

両足での立位: 複数チェックと未記入はエラー(エラー番号: 1)

1!=F1901+F1902+F1903:ERR(F1901,F1902,F1903,1,1,3);

歩行: 複数チェックと未記入はエラー(エラー番号: 1)

1!=F2001+F2002+F2003:ERR(F2001,F2002,F2003,1,1,3);

移乗: 複数チェックと未記入はエラー(エラー番号: 1)

1!=F2101+F2102+F2103+F2104:ERR(F2101,F2102,F2103,F2104,1,1,3);

移動: 複数チェックと未記入はエラー(エラー番号: 1)

1!=F2201+F2202+F2203+F2204:ERR(F2201,F2202,F2203,F2204,1,1,3);

第3群チェック

立ち上がり: 複数チェックと未記入はエラー(エラー番号: 1)

1!=F2301+F2302+F2303:ERR(F2301,F2302,F2303,1,1,3);

片足での立位: 複数チェックと未記入はエラー(エラー番号: 1)

1!=F2401+F2402+F2403:ERR(F2401,F2402,F2403,1,1,3);

洗身: 複数チェックと未記入はエラー(エラー番号: 1)

1!=F2601+F2602+F2603+F2604:ERR(F2601,F2602,F2603,F2604,1,1,3);

第4群チェック

じょくそう: 複数チェックと未記入はエラー(エラー番号: 1)

1!=F2701+F2702:ERR(F2701,F2702,1,1,3);

皮膚疾患: 複数チェックと未記入はエラー(エラー番号: 1)

1!=F2703+F2704:ERR(F2703,F2704,1,1,3);

えん下: 複数チェックと未記入はエラー(エラー番号: 1)

1!=F2901+F2902+F2903:ERR(F2901,F2902,F2903,1,1,3);

食事摂取: 複数チェックと未記入はエラー(エラー番号: 1)

1!=F3101+F3102+F3103+F3104:ERR(F3101,F3102,F3103,F3104,1,1,3);

飲水: 複数チェックと未記入はエラー(エラー番号: 1)

1!=F3201+F3202+F3203+F3204:ERR(F3201,F3202,F3203,F3204,1,1,3);

排尿: 複数チェックと未記入はエラー(エラー番号: 1)

1!=F3301+F3302+F3303+F3304:ERR(F3301,F3302,F3303,F3304,1,1,3);

排便: 複数チェックと未記入はエラー(エラー番号: 1)

1!=F3401+F3402+F3403+F3404:ERR(F3401,F3402,F3403,F3404,1,1,3);

第5群チェック

口腔清潔: 複数チェックと未記入はエラー(エラー番号: 1)

1!=F3501+F3502+F3503:ERR(F3501,F3502,F3503,1,1,3);

洗顔: 複数チェックと未記入はエラー(エラー番号: 1)

1!=F3601+F3602+F3603:ERR(F3601,F3602,F3603,1,1,3);

整髪: 複数チェックと未記入はエラー(エラー番号: 1)

1!=F3701+F3702+F3703:ERR(F3701,F3702,F3703,1,1,3);

つめ切り: 複数チェックと未記入はエラー(エラー番号: 1)

1!=F3801+F3802+F3803:ERR(F3801,F3802,F3803,1,1,3);

上衣の着脱: 複数チェックと未記入はエラー(エラー番号: 1)

1!=F4001+F4002+F4003+F4004:ERR(F4001,F4002,F4003,F4004,1,1,3);

ズボン等の着脱: 複数チェックと未記入はエラー(エラー番号: 1)

1!=F4101+F4102+F4103+F4104:ERR(F4101,F4102,F4103,F4104,1,1,3);

薬の内服: 複数チェックと未記入はエラー(エラー番号: 1)

1!=F4301+F4302+F4303:ERR(F4301,F4302,F4303,1,1,3);

金銭の管理: 複数チェックと未記入はエラー(エラー番号: 1)

1!=F4401+F4402+F4403:ERR(F4401,F4402,F4403,1,1,3);

電話の利用: 複数チェックと未記入はエラー(エラー番号: 1)

1!=F4601+F4602+F4603:ERR(F4601,F4602,F4603,1,1,3);

日常の意思決定: 複数チェックと未記入はエラー(エラー番号: 1)

1!=F4701+F4702+F4703+F4704:ERR(F4701,F4702,F4703,F4704,1,1,3);

第6群チェック

視力: 複数チェックと未記入はエラー(エラー番号: 1)

1!=F4801+F4802+F4803+F4804+F4805:ERR(F4801,F4802,F4803,F4804,F4805,1,1,3);

聴力: 複数チェックと未記入はエラー(エラー番号: 1)

1!=F4901+F4902+F4903+F4904+F4905:ERR(F4901,F4902,F4903,F4904,F4905,1,1,3);

意思の伝達: 複数チェックと未記入はエラー(エラー番号: 1)

1!=F5001+F5002+F5003+F5004:ERR(F5001,F5002,F5003,F5004,1,1,3);

指示への反応: 複数チェックと未記入はエラー(エラー番号: 1)

1!=F5101+F5102+F5103:ERR(F5101,F5102,F5103,1,1,3);

毎日の日課を理解:複数チェックと未記入はエラー(エラー番号:1)

1!=F5201+F5202:ERR(F5201,F5202,1,1,3);

自分の名前を言う:複数チェックと未記入はエラー(エラー番号:1)

1!=F5203+F5204:ERR(F5203,F5204,1,1,3);

生年月日を言う:複数チェックと未記入はエラー(エラー番号:1)

1!=F5301+F5302:ERR(F5301,F5302,1,1,3);

今の季節を理解:複数チェックと未記入はエラー(エラー番号:1)

1!=F5303+F5304:ERR(F5303,F5304,1,1,3);

短期記憶:複数チェックと未記入はエラー(エラー番号:1)

1!=F5401+F5402:ERR(F5401,F5402,1,1,3);

場所の理解:複数チェックと未記入はエラー(エラー番号:1)

1!=F5403+F5404:ERR(F5403,F5404,1,1,3);

第7群チェック

被害的:複数チェックと未記入はエラー(エラー番号:1)

1!=F5501+F5502+F5503:ERR(F5501,F5502,F5503,1,1,3);

落ち着きなし:複数チェックと未記入はエラー(エラー番号:1)

1!=F5504+F5505+F5506:ERR(F5504,F5505,F5506,1,1,3);

作話:複数チェックと未記入はエラー(エラー番号:1)

1!=F5601+F5602+F5603:ERR(F5601,F5602,F5603,1,1,3);

外出して戻れない:複数チェックと未記入はエラー(エラー番号:1)

1!=F5604+F5605+F5606:ERR(F5604,F5605,F5606,1,1,3);

幻視幻聴:複数チェックと未記入はエラー(エラー番号:1)

1!=F5701+F5702+F5703:ERR(F5701,F5702,F5703,1,1,3);

1人で出たがる:複数チェックと未記入はエラー(エラー番号:1)

1!=F5704+F5705+F5706:ERR(F5704,F5705,F5706,1,1,3);

感情が不安定:複数チェックと未記入はエラー(エラー番号:1)

1!=F5801+F5802+F5803:ERR(F5801,F5802,F5803,1,1,3);

収集癖:複数チェックと未記入はエラー(エラー番号:1)

1!=F5804+F5805+F5806:ERR(F5804,F5805,F5806,1,1,3);

昼夜逆転:複数チェックと未記入はエラー(エラー番号:1)

1!=F5901+F5902+F5903:ERR(F5901,F5902,F5903,1,1,3);

火の不始末:複数チェックと未記入はエラー(エラー番号:1)

1!=F5904+F5905+F5906:ERR(F5904,F5905,F5906,1,1,3);

暴言暴行:複数チェックと未記入はエラー(エラー番号:1)

1!=F6001+F6002+F6003:ERR(F6001,F6002,F6003,1,1,3);

物や衣類を壊す:複数チェックと未記入はエラー(エラー番号:1)

1!=F6004+F6005+F6006:ERR(F6004,F6005,F6006,1,1,3);

同じ話をする:複数チェックと未記入はエラー(エラー番号:1)

1!=F6101+F6102+F6103:ERR(F6101,F6102,F6103,1,1,3);

不潔行為:複数チェックと未記入はエラー(エラー番号:1)

1!=F6104+F6105+F6106:ERR(F6104,F6105,F6106,1,1,3);

大声を出す:複数チェックと未記入はエラー(エラー番号:1)

1!=F6201+F6202+F6203:ERR(F6201,F6202,F6203,1,1,3);

異食行動:複数チェックと未記入はエラー(エラー番号:1)

1!=F6204+F6205+F6206:ERR(F6204,F6205,F6206,1,1,3);

介護に抵抗:複数チェックと未記入はエラー(エラー番号:1)

1!=F6301+F6302+F6303:ERR(F6301,F6302,F6303,1,1,3);

ひどい物忘れ:複数チェックと未記入はエラー(エラー番号:1)

1!=F6304+F6305+F6306:ERR(F6304,F6305,F6306,1,1,3);

常時の徘徊:複数チェックと未記入はエラー(エラー番号:1)

1!=F6501+F6502+F6503:ERR(F6501,F6502,F6503,1,1,3);

第8群チェック

点滴の管理:複数チェックと未記入はエラー(エラー番号:1)

1!=F6601+F6602:ERR(F6601,F6602,1,1,3);

気管切開の処置:複数チェックと未記入はエラー(エラー番号:1)

1!=F6603+F6604:ERR(F6603,F6604,1,1,3);

中心静脈栄養:複数チェックと未記入はエラー(エラー番号:1)

1!=F6701+F6702:ERR(F6701,F6702,1,1,3);

疼痛の看護:複数チェックと未記入はエラー(エラー番号:1)

1!=F6703+F6704:ERR(F6703,F6704,1,1,3);

透析:複数チェックと未記入はエラー(エラー番号:1)

1!=F6801+F6802:ERR(F6801,F6802,1,1,3);

経管栄養:複数チェックと未記入はエラー(エラー番号:1)

1!=F6803+F6804:ERR(F6803,F6804,1,1,3);

ストーマの処置:複数チェックと未記入はエラー(エラー番号:1)

1!=F6901+F6902:ERR(F6901,F6902,1,1,3);

モニター測定:複数チェックと未記入はエラー(エラー番号:1)

1!=F6903+F6904:ERR(F6903,F6904,1,1,3);

酸素療法:複数チェックと未記入はエラー(エラー番号:1)

1!=F7001+F7002:ERR(F7001,F7002,1,1,3);

じょくそうの処置:複数チェックと未記入はエラー(エラー番号:1)

1!=F7003+F7004:ERR(F7003,F7004,1,1,3);

レスピレーター:複数チェックと未記入はエラー(エラー番号:1)

1!=F7101+F7102:ERR(F7101,F7102,1,1,3);

カテーテル:複数チェックと未記入はエラー(エラー番号:1)

1!=F7103+F7104:ERR(F7103,F7104,1,1,3);

第9群チェック

障害高齢者自立度:複数チェックと未記入はエラー(エラー番号:1)

1!=F7201+F7202+F7203+F7204+F7205+F7206+F7207+F7208+F7209:
ERR(F7201,F7202,F7203,F7204,F7205,F7206,F7207,F7208,F7209,1,1,3);

認知症高齢者自立度:複数チェックと未記入はエラー(エラー番号:1)

1!=F7301+F7302+F7303+F7304+F7305+F7306+F7307+F7308:
ERR(F7301,F7302,F7303,F7304,F7305,F7306,F7307,F7308,1,1,3);

第10群チェック

日中の生活:複数チェックと未記入はエラー(エラー番号:1)

1!=F7401+F7402+F7403:ERR(F7401,F7402,F7403,1,1,3);

外出頻度:複数チェックと未記入はエラー(エラー番号:1)

1!=F7501+F7502+F7503:ERR(F7501,F7502,F7503,1,1,3);

環境・参加の状況等の変化:複数チェックと未記入はエラー(エラー番号:1)

1!=F7601+F7602:ERR(F7601,F7602,1,1,3);

意見書項目チェック

認定審査係使用欄:北九州は「あり」の欄のみ。パッケージ標準は「なし」の欄もあり。

複数チェックはエラー(未記入はOK)(エラー番号:1)

F7701+F7702>1:ERR(F7701,F7702,1,1,3);

「あり」の時、短期記憶:複数チェックはエラー(未記入はOK)(エラー番号:1)

F7701==1&(F7703+F7704>1):ERR(F7703,F7704,1,1,3);

「あり」の時、伝達能力:複数チェックはエラー(未記入はOK)(エラー番号:1)

F7701==1&(F7705+F7706+F7707+F7708>1):ERR(F7705,F7706,F7707,F7708,1,1,3);

「あり」の時、認知能力:複数チェックはエラー(未記入はOK)(エラー番号:1)

F7701==1&(F7801+F7802+F7803+F7804>1):ERR(F7801,F7802,F7803,F7804,1,1,3);

「あり」の時、食事:複数チェックはエラー(未記入はOK)(エラー番号:1)

F7701==1&(F7805+F7806>1):ERR(F7805,F7806,1,1,3);

「あり」の時、認知症高齢者日常生活自立度:複数チェックはエラー(未記入はOK)(エラー番号:1)

F7701==1&(F7901+F7902+F7903+F7904+F7905+F7906+F7907+F7908>1):

ERR(F7901,F7902,F7903,F7904,F7905,F7906,F7907,F7908,1,1,3);

% 20060301 ウメ ツイカ スタート %

「あり」の時、意見書項目欄にまったく未記入なのはエラー(エラー番号:77)

F7701==1&(F7703+F7704+F7705+F7706+F7707+F7708+F7801+F7802+F7803
+F7804+F7805+F7806+F7901+F7902+F7903+F7904+F7905+F7906+F7907+F7908==0)
:ERR(F7701,F7703,F7704,F7705,F7706,F7707,F7708,F7801,F7802,F7803,F7804,
F7805,F7806,F7901,F7902,F7903,F7904,F7905,F7906,F7907,F7908,77,1,3);

「あり」チェックなしの時、短期記憶:記入しているのはエラー(エラー番号:78)

F7701==0&(F7703+F7704>=1):ERR(F7701,F7703,F7704,78,1,3);

「あり」チェックなしの時、伝達能力:記入しているのはエラー(エラー番号:78)

F7701==0&(F7705+F7706+F7707+F7708>=1):ERR(F7701,F7705,F7706,F7707,F7708,78,1,3);

「あり」チェックなしの時、認知能力:記入しているのはエラー(エラー番号:78)

F7701==0&(F7801+F7802+F7803+F7804>=1):ERR(F7701,F7801,F7802,F7803,F7804,78,1,3);

「あり」チェックなしの時、食事:記入しているのはエラー(エラー番号:78)

F7701==0&(F7805+F7806>=1):ERR(F7701,F7805,F7806,78,1,3);

「あり」チェックなしの時、認知症高齢者日常生活自立度:記入しているのはエラー(エラー番号:78)

F7701==0&(F7901+F7902+F7903+F7904+F7905+F7906+F7907+F7908>=1):

ERR(F7701,F7901,F7902,F7903,F7904,F7905,F7906,F7907,F7908,78,1,3);

% 20060301 ウメ ツイカ エント %

訪問調査員番号(北九州未使用)に固定値設定

F0805=90000001;

申請種別(北九州未使用)にスペース設定

F0301=' ';

取下区分(北九州未使用)にスペース設定

F0302=' ';

被保険者区分(北九州未使用)にスペース設定

F0303=' ';

被保険者区分(北九州未使用)にスペース設定

F0503=' ';

前認定結果(北九州未使用)にスペース設定

F0504=' ';

前回認定期間開始日(年)(北九州未使用)にスペース設定

F0701=' ';

前回認定期間開始日(月)(北九州未使用)にスペース設定

F0702=' ';

前回認定期間開始日(日)(北九州未使用)にスペース設定

F0703=' ';

前回認定期間終了日(年)(北九州未使用)にスペース設定

F0704=' ';

前回認定期間終了日(月)(北九州未使用)にスペース設定

F0705=' ';

前回認定期間終了日(日)(北九州未使用)にスペース設定

F0706=' ';

事業者番号(北九州未使用)にスペース設定

F0804=' ';

意見書使用欄「なし」(北九州未使用)にスペース設定

F7702=' ';

Visual-FG - [Kaigo2.cfg]

ファイル(F) 翻訳(C) アイテム(I) 編集(E) イメージ(M) 表示(V) レアウト(L) ツール(T) ウィンドウ(W) ヘルプ(H)

幅に 取得

240 480 700 940 1180 1400 1640 1880

F000 F001 F002 F003 F004 F005 F006 F007 F008 F009 F010 F011 F012 F013 F014 F015 F016 F017 F018 F019 F020 F021 F022 F023 F024 F025 F026 F027 F028 F029 F030 F031 F032 F033 F034 F035 F036 F037 F038 F039 F040 F041 F042 F043 F044 F045 F046 F047 F048 F049 F050 F051 F052 F053 F054 F055 F056 F057 F058 F059 F060 F061 F062 F063 F064 F065 F066 F067 F068 F069 F070 F071 F072 F073 F074 F075 F076 F077 F078 F079 F080 F081 F082 F083 F084 F085 F086 F087 F088 F089 F090 F091 F092 F093 F094 F095 F096 F097 F098 F099

F100 F101 F102 F103 F104 F105 F106 F107 F108 F109 F110 F111 F112 F113 F114 F115 F116 F117 F118 F119 F120 F121 F122 F123 F124 F125 F126 F127 F128 F129 F130 F131 F132 F133 F134 F135 F136 F137 F138 F139 F140 F141 F142 F143 F144 F145 F146 F147 F148 F149 F150 F151 F152 F153 F154 F155 F156 F157 F158 F159 F160 F161 F162 F163 F164 F165 F166 F167 F168 F169 F170 F171 F172 F173 F174 F175 F176 F177 F178 F179 F180 F181 F182 F183 F184 F185 F186 F187 F188 F189 F190 F191 F192 F193 F194 F195 F196 F197 F198 F199

E100 E101 E102 E103 E104 E105 E106 E107 E108 E109 E110 E111 E112 E113 E114 E115 E116 E117 E118 E119 E120 E121 E122 E123 E124 E125 E126 E127 E128 E129 E130 E131 E132 E133 E134 E135 E136 E137 E138 E139 E140 E141 E142 E143 E144 E145 E146 E147 E148 E149 E150 E151 E152 E153 E154 E155 E156 E157 E158 E159 E160 E161 E162 E163 E164 E165 E166 E167 E168 E169 E170 E171 E172 E173 E174 E175 E176 E177 E178 E179 E180 E181 E182 E183 E184 E185 E186 E187 E188 E189 E190 E191 E192 E193 E194 E195 E196 E197 E198 E199

[先端左] マウス座標 : (662 , 225)

ヘルプを表示するには [F1] を押ししてください。 バックアップ* ファイチャチェック NUM

Visual-FG - [Kaigo2.cfg]

ファイル(F) 翻訳(C) アイテム(I) 編集(E) イメージ(M) 表示(V) レアウト(L) ツール(T) ウィンドウ(W) ヘルプ(H)

幅に 取得

240 480 700 940 1180 1400 1640 1880

E500 E501 E502 E503 E504 E505 E506 E507 E508 E509 E510 E511 E512 E513 E514 E515 E516 E517 E518 E519 E520 E521 E522 E523 E524 E525 E526 E527 E528 E529 E530 E531 E532 E533 E534 E535 E536 E537 E538 E539 E540 E541 E542 E543 E544 E545 E546 E547 E548 E549 E550 E551 E552 E553 E554 E555 E556 E557 E558 E559 E560 E561 E562 E563 E564 E565 E566 E567 E568 E569 E570 E571 E572 E573 E574 E575 E576 E577 E578 E579 E580 E581 E582 E583 E584 E585 E586 E587 E588 E589 E590 E591 E592 E593 E594 E595 E596 E597 E598 E599

E600 E601 E602 E603 E604 E605 E606 E607 E608 E609 E610 E611 E612 E613 E614 E615 E616 E617 E618 E619 E620 E621 E622 E623 E624 E625 E626 E627 E628 E629 E630 E631 E632 E633 E634 E635 E636 E637 E638 E639 E640 E641 E642 E643 E644 E645 E646 E647 E648 E649 E650 E651 E652 E653 E654 E655 E656 E657 E658 E659 E660 E661 E662 E663 E664 E665 E666 E667 E668 E669 E670 E671 E672 E673 E674 E675 E676 E677 E678 E679 E680 E681 E682 E683 E684 E685 E686 E687 E688 E689 E690 E691 E692 E693 E694 E695 E696 E697 E698 E699

E700 E701 E702 E703 E704 E705 E706 E707 E708 E709 E710 E711 E712 E713 E714 E715 E716 E717 E718 E719 E720 E721 E722 E723 E724 E725 E726 E727 E728 E729 E730 E731 E732 E733 E734 E735 E736 E737 E738 E739 E740 E741 E742 E743 E744 E745 E746 E747 E748 E749 E750 E751 E752 E753 E754 E755 E756 E757 E758 E759 E760 E761 E762 E763 E764 E765 E766 E767 E768 E769 E770 E771 E772 E773 E774 E775 E776 E777 E778 E779 E780 E781 E782 E783 E784 E785 E786 E787 E788 E789 E790 E791 E792 E793 E794 E795 E796 E797 E798 E799

KAIGO2

[先端左] マウス座標 : (1908 , 2822)

ヘルプを表示するには [F1] を押ししてください。 バックアップ* ファイチャチェック NUM

Visual-FG - [北九専用片面マルチ音.cfg]

ファイル(F) 翻訳(C) アイテム(I) 編集(E) イメージ(M) 表示(V) レイアウト(L) ツール(T) ウィンドウ(W) ヘルプ(H)

幅に LBL 取得 連続ファイル アクティブウィンドウ メモアイテム

180, 360, 540, 720, 900, 1080, 1260, 1440, 1620, 1800, 1980

1800, 1980, 2160, 2340, 2520, 2700, 2880

RENZ5634 F5601 F5602 F5603 F5604 F5605 F5606
 RENZ5736 F5701 F5702 F5703 F5704 F5705 F5706
 RENZ5838 F5801 F5802 F5803 F5804 F5805 F5806
 RENZ5940 F5901 F5902 F5903 F5904 F5905 F5906
 RENZ6042 F6001 F6002 F6003 F6004 F6005 F6006
 RENZ6144 F6101 F6102 F6103 F6104 F6105 F6106
 RENZ6246 F6201 F6202 F6203 F6204 F6205 F6206
 RENZ6348 F6301 F6302 F6303 F6304 F6305 F6306
 F6501 F6502 F6503 F6601 F6602 F6603 F6604 F6701 F6702 F6801 F6802 F6901 F6902 F7001 F7002 F7101 F7102 F7201 F7202 F7203 F7204 F7205 F7206 F7207 F7208 F7209 F7301 F7302 F7303 F7304 F7305 F7306 F7307 F7308 F7401 F7402 F7403 F7501 F7502 F7503 F7701 F7702 F7703 F7704 F7705 F7706 F7707 F7708 F7801 F7802 F7803 F7804 F7805 F7806 F7901 F7902 F7903 F7904 F7905 F7906 F7907 F7908

HS,VS = (0, 0), 幅 = 2096, 高さ = 2965 [先端左] マス座標 : (2089, 2809)

ヘルプを表示するには [F1] を押してください。 バックアップ ファイチャチェック NUM

シート内演算式アイテム

演算式パラメータ

フィールド一覧

フィールド番号	バインダ	フォルダ	フィールドアイテム名称	アクティブ
F0101	L001	保険者番号	手書枠有フィールドアイテム	無し
F0102	L001	被保険者番号	手書枠有フィールドアイテム	無し
F0201	RENZ0201	申請日(年)	手書枠有フィールドアイテム	無し
F0202	RENZ0201	申請日(月)	手書枠有フィールドアイテム	無し
F0203	RENZ0201	申請日(日)	手書枠有フィールドアイテム	無し
F0301	L003	申請種別	手書枠有フィールドアイテム	無し
F0302	L003	取下区分	手書枠有フィールドアイテム	無し
F0303	L003	被保険者区分	手書枠有フィールドアイテム	無し
F0401	RENZ0402	年号(明治)	手書きチェックマークフィールドアイ...	無し
F0402	RENZ0402	年号(大正)	手書きチェックマークフィールドアイ...	無し

演算式指定(E) フォント変更(F)...

通常 アクティブフィールド1 アクティブフィールド2 アクティブフィールド3 アクティブフィールド4 アクティブフィールド5 アクティブフィールド6 アクティブフィールド7 アクティブフィールド8

```

RST(0);
RN10=F0201+F0202+F0203;
RN10==0:SKP(15);
F0201==0:ERR(F0201,3,1,3);
F0202<1|F0202>12:ERR(F0202,4,1,3);
F0202==1&(F0203<1|F0203>31):ERR(F0203,5,1,3);

```

項目一覧

シート内の演算式を指定します。フロッピーページを開く場合は<Ctrl>+<Enter>して下さい。

OK(O) 中断(B) キャンセル(C) 適用(A) ヘルプ(H)

シート内演算式アイテム

演算式パラメータ

フィールド一覧

フィールド番号	バインダ	フォルダ	フィールドアイテム名称	アクティブ
F0402	RENZ0402	年号(大正)	手書きチェックマークフィールドアイ...	無し
F0403	RENZ0402	年号(昭和)	手書きチェックマークフィールドアイ...	無し
F0404	RENZ0403	生年月日(年)	手書枠有フィールドアイテム	無し
F0405	RENZ0403	生年月日(月)	手書枠有フィールドアイテム	無し
F0406	RENZ0403	生年月日(日)	手書枠有フィールドアイテム	無し
F0501	RENZ0504	性別(男)	手書きチェックマークフィールドアイ...	無し
F0502	RENZ0504	性別(女)	手書きチェックマークフィールドアイ...	無し
F0503	L005	主キー用補助項目	手書枠有フィールドアイテム	無し
F0504	L005	前認定結果	手書枠有フィールドアイテム	無し
F0601	L006	F0601	ダミーフィールドアイテム	無し

演算式指定(E) フォント変更(F)...

通常 アクティブフィールド1 アクティブフィールド2 アクティブフィールド3 アクティブフィールド4 アクティブフィールド5 アクティブフィールド6 アクティブフィールド7 アクティブフィールド8

```

RST(0);
RN10=F0201+F0202+F0203;
RN10==0:SKP(15);
F0201==0:ERR(F0201,3,1,3);
F0202<1|F0202>12:ERR(F0202,4,1,3);
F0202==1&(F0203<1|F0203>31):ERR(F0203,5,1,3);

```

項目一覧

シート内の演算式を指定します。フロッピーページを開く場合は<Ctrl>+<Enter>して下さい。

OK(O) 中断(B) キャンセル(C) 適用(A) ヘルプ(H)

シート内演算式アイテム

演算式パラメータ

フィールド一覧

フィールド番号	バインダ	フォルダ	フィールドアイテム名称	アクティブ
F0601	L006	F0601	ダミーフィールドアイテム	無し
F0701	RENZ0705	前回認定開始日(年)	手書枠有フィールドアイテム	無し
F0702	RENZ0705	前回認定開始日(月)	手書枠有フィールドアイテム	無し
F0703	RENZ0705	前回認定開始日(日)	手書枠有フィールドアイテム	無し

項目一覧

シート内の演算式を指定します。フロッピーページを開く場合は<Ctrl>+<Enter>して下さい。

F0705	RENZ0706	前回認定終了日	手書枠有フィールドアイテム	無し
F0706	RENZ0706	前回認定終了日	手書枠有フィールドアイテム	無し
F0801	RENZ0807	訪問調査実施日	手書枠有フィールドアイテム	無し
F0802	RENZ0807	訪問調査実施日	手書枠有フィールドアイテム	無し
F0803	RENZ0807	訪問調査実施日	手書枠有フィールドアイテム	無し

演算式指定(E) フォント変更(F)...

通常 アクティブ° アクティブ° アクティブ° アクティブ° アクティブ° アクティブ° アクティブ° アクティブ°
 フィールド°1 フィールド°2 フィールド°3 フィールド°4 フィールド°5 フィールド°6 フィールド°7 フィールド°8

```

RST(0);
RN10=F0201+F0202+F0203;
RN10==0:SKP(15);
F0201==0:ERR(F0201,3,1,3);
F0202<1|F0202>12:ERR(F0202,4,1,3);
F0202==1&(F0203<1|F0203>31):ERR(F0203,5,1,3);
  
```

OK(O) 中断(B) キャンセル(C) 適用(A) ヘルプ(H)

シート内演算式アイテム

演算式パラメータ

フィールド一覧

フィールド番号	バインダ	フォルダ	フィールドアイテム名称	アクティブ°
F0803	RENZ0807	訪問調査実施日	手書枠有フィールドアイテム	無し
F0804	L008	事業者番号	手書枠有フィールドアイテム	無し
F0805	L008	訪問調査員番号	手書枠有フィールドアイテム	無し
F0901	L009	予防給付	手書きチェックマークフィールドアイテム	無し
F0902	L009	介護給付	手書きチェックマークフィールドアイテム	無し
F0903	L009	なし	手書きチェックマークフィールドアイテム	無し
F1001	RENZ1008	訪問介護	手書枠有フィールドアイテム	無し
F1002	RENZ1008	訪問入浴	手書枠有フィールドアイテム	無し
F1003	RENZ1008	訪問看護	手書枠有フィールドアイテム	無し
F1004	RENZ1008	訪問リハビリ	手書枠有フィールドアイテム	無し

演算式指定(E) フォント変更(F)...

通常 アクティブ° アクティブ° アクティブ° アクティブ° アクティブ° アクティブ° アクティブ° アクティブ°
 フィールド°1 フィールド°2 フィールド°3 フィールド°4 フィールド°5 フィールド°6 フィールド°7 フィールド°8

```

RST(0);
RN10=F0201+F0202+F0203;
RN10==0:SKP(15);
F0201==0:ERR(F0201,3,1,3);
F0202<1|F0202>12:ERR(F0202,4,1,3);
F0202==1&(F0203<1|F0203>31):ERR(F0203,5,1,3);
  
```

項目一覧

シート内の演算式を指定します。
 フロントページを開く場合は
 <Ctrl>+<Enter>して下さい。

OK(O) 中断(B) キャンセル(C) 適用(A) ヘルプ(H)

シート内演算式アイテム

演算式パラメータ

フィールド一覧

フィールド番号	バインダ	フォルダ	フィールドアイテム名称	アクティブ°
F1004	RENZ1008	訪問リハビリ	手書枠有フィールドアイテム	無し
F1005	RENZ1008	居宅療養管理指導	手書枠有フィールドアイテム	無し
F1006	RENZ1008	通所介護	手書枠有フィールドアイテム	無し
F1007	RENZ1008	通所リハビリ	手書枠有フィールドアイテム	無し
F1008	RENZ1008	短期生活	手書枠有フィールドアイテム	無し
F1009	RENZ1008	短期療養	手書枠有フィールドアイテム	無し
F1010	RENZ1008	特定施設入所	手書枠有フィールドアイテム	無し
F1011	RENZ1008	用具貸与	手書枠有フィールドアイテム	無し
F1012	RENZ1008	用具購入	手書枠有フィールドアイテム	無し
F1013	RENZ1008	夜間訪問	手書枠有フィールドアイテム	無し

演算式指定(E) フォント変更(F)...

通常 アクティブ° アクティブ° アクティブ° アクティブ° アクティブ° アクティブ° アクティブ° アクティブ°
 フィールド°1 フィールド°2 フィールド°3 フィールド°4 フィールド°5 フィールド°6 フィールド°7 フィールド°8

項目一覧

シート内の演算式を指定します。
 フロントページを開く場合は
 <Ctrl>+<Enter>して下さい。

RST(0);
 RN10=F0201+F0202+F0203;
 RN10==0:SKP(15);
 F0201==0:ERR(F0201,3,1,3);
 F0202<1|F0202>12:ERR(F0202,4,1,3);
 F0202==1&(F0203<1|F0203>31):ERR(F0203,5,1,3);

OK(O) 中断(B) キャンセル(C) 適用(A) ヘルプ(H)

シート内演算式アイテム

演算式パラメータ

フィールド一覧

フィールド番号	バインダ	フォルダ	フィールドアイテム名称	アクティブ
F1013	RENZ1008	夜間訪問	手書き枠有フィールドアイテム	無し
F1014	RENZ1009	認知通所	手書き枠有フィールドアイテム	無し
F1015	RENZ1009	小規模居宅	手書き枠有フィールドアイテム	無し
F1016	RENZ1009	認知症対応型共...	手書き枠有フィールドアイテム	無し
F1017	RENZ1009	地域特定	手書き枠有フィールドアイテム	無し
F1018	RENZ1009	地域福祉	手書き枠有フィールドアイテム	無し
F1101	RENZ1110	住宅改修(有)	手書きチェックマークフィールドアイ...	無し
F1102	RENZ1110	住宅改修(無)	手書きチェックマークフィールドアイ...	無し
F1103	L011	サービスの利用合計	手書き枠有フィールドアイテム	無し
F1201	L012	老人福祉施設	手書きチェックマークフィールドアイ	無し

項目一覧
 シート内の演算式を指定します。
 フォルダページを開く場合は
 <Ctrl>+<Enter>して下さい。

演算式指定(E) フォルダ変更(F)...

通常 アクティブ¹ フィールド1 アクティブ² フィールド2 アクティブ³ フィールド3 アクティブ⁴ フィールド4 アクティブ⁵ フィールド5 アクティブ⁶ フィールド6 アクティブ⁷ フィールド7 アクティブ⁸ フィールド8

RST(0);
 RN10=F0201+F0202+F0203;
 RN10==0:SKP(15);
 F0201==0:ERR(F0201,3,1,3);
 F0202<1|F0202>12:ERR(F0202,4,1,3);
 F0202==1&(F0203<1|F0203>31):ERR(F0203,5,1,3);

OK(O) 中断(B) キャンセル(C) 適用(A) ヘルプ(H)

シート内演算式アイテム

演算式パラメータ

フィールド一覧

フィールド番号	バインダ	フォルダ	フィールドアイテム名称	アクティブ
F1201	L012	老人福祉施設	手書きチェックマークフィールドアイ...	無し
F1202	L012	老人保健施設	手書きチェックマークフィールドアイ...	無し
F1203	L012	療養型医療施設	手書きチェックマークフィールドアイ...	無し
F1204	L012	グループホーム	手書きチェックマークフィールドアイ...	無し
F1205	L012	ケアハウス	手書きチェックマークフィールドアイ...	無し
F1206	L012	医療(療養)	手書きチェックマークフィールドアイ...	無し
F1207	L012	医療(療養以外)	手書きチェックマークフィールドアイ...	無し
F1208	L012	その他	手書きチェックマークフィールドアイ...	無し
F1301	RFNZ1311	F1301	手書きチェックマークフィールドアイ...	無し
F1302	RFNZ1311	F1302	手書きチェックマークフィールドアイ...	無し

項目一覧
 シート内の演算式を指定します。
 フォルダページを開く場合は
 <Ctrl>+<Enter>して下さい。

演算式指定(E) フォルダ変更(F)...

通常 アクティブ¹ フィールド1 アクティブ² フィールド2 アクティブ³ フィールド3 アクティブ⁴ フィールド4 アクティブ⁵ フィールド5 アクティブ⁶ フィールド6 アクティブ⁷ フィールド7 アクティブ⁸ フィールド8

RST(0);
 RN10=F0201+F0202+F0203;
 RN10==0:SKP(15);
 F0201==0:ERR(F0201,3,1,3);
 F0202<1|F0202>12:ERR(F0202,4,1,3);
 F0202==1&(F0203<1|F0203>31):ERR(F0203,5,1,3);

OK(O) 中断(B) キャンセル(C) 適用(A) ヘルプ(H)

シート内演算式アイテム

演算式パラメータ

フィールド一覧

フィールド番号	バインダ	フォルダ	フィールドアイテム名称	アクティブ
F1302	RENZ1311	F1302	手書きチェックマークフィールドアイ...	無し
F1303	RENZ1311	F1303	手書きチェックマークフィールドアイ...	無し
F1304	RENZ1311	F1304	手書きチェックマークフィールドアイ...	無し
F1305	RENZ1311	F1305	手書きチェックマークフィールドアイ...	無し
F1306	L013	F1306	手書き枠有フィールドアイテム	無し
F1401	RENZ1412	F1401	手書きチェックマークフィールドアイ...	無し
F1402	RENZ1412	F1402	手書きチェックマークフィールドアイ...	無し
F1403	RENZ1412	F1403	手書きチェックマークフィールドアイ...	無し
F1404	RENZ1412	F1404	手書きチェックマークフィールドアイ...	無し
F1405	RFN71412	F1405	手書きチェックマークフィールドアイ...	無し

項目一覧

シート内の演算式を指定します。プロパティページを開く場合は<Ctrl>+<Enter>して下さい。

演算式指定(E) フォント変更(F)...

通常 アクティブ アクティブ アクティブ アクティブ アクティブ アクティブ アクティブ
 フィールド1 フィールド2 フィールド3 フィールド4 フィールド5 フィールド6 フィールド7 フィールド8

```

RST(0);
RN10=F0201+F0202+F0203;
RN10==0:SKP(15);
F0201==0:ERR(F0201,3,1,3);
F0202<1|F0202>12:ERR(F0202,4,1,3);
F0202==1&(F0203<1|F0203>31):ERR(F0203,5,1,3);
  
```

OK(O) 中断(B) キャンセル(C) 適用(A) ヘルプ(H)

シート内演算式アイテム

演算式パラメータ

フィールド一覧

フィールド番号	バインダ	フォルダ	フィールドアイテム名称	アクティブ
F1405	RENZ1412	F1405	手書きチェックマークフィールドアイ...	無し
F1406	RENZ1412	F1406	手書きチェックマークフィールドアイ...	無し
F1407	L014	F1407	手書き枠有フィールドアイテム	無し
F1501	L015	F1501	手書きチェックマークフィールドアイ...	無し
F1502	L015	F1502	手書きチェックマークフィールドアイ...	無し
F1503	L015	F1503	手書きチェックマークフィールドアイ...	無し
F1601	L016	F1601	手書きチェックマークフィールドアイ...	無し
F1602	L016	F1602	手書きチェックマークフィールドアイ...	無し
F1603	L016	F1603	手書きチェックマークフィールドアイ...	無し
F1701	L017	F1701	手書きチェックマークフィールドアイ...	無し

項目一覧

シート内の演算式を指定します。プロパティページを開く場合は<Ctrl>+<Enter>して下さい。

演算式指定(E) フォント変更(F)...

通常 アクティブ アクティブ アクティブ アクティブ アクティブ アクティブ アクティブ
 フィールド1 フィールド2 フィールド3 フィールド4 フィールド5 フィールド6 フィールド7 フィールド8

```

RST(0);
RN10=F0201+F0202+F0203;
RN10==0:SKP(15);
F0201==0:ERR(F0201,3,1,3);
F0202<1|F0202>12:ERR(F0202,4,1,3);
F0202==1&(F0203<1|F0203>31):ERR(F0203,5,1,3);
  
```

OK(O) 中断(B) キャンセル(C) 適用(A) ヘルプ(H)

シート内演算式アイテム

演算式パラメータ

フィールド一覧

フィールド番号	バインダ	フォルダ	フィールドアイテム名称	アクティブ
F1701	L017	F1701	手書きチェックマークフィールドアイ...	無し

項目一覧

シート内の演算式を指定します。プロパティページを開く場合は<Ctrl>+<Enter>して下さい。

F1703	L017	F1703	手書きチェックマークフィールドアイ...	無し
F1704	L017	F1704	手書きチェックマークフィールドアイ...	無し
F1801	L018	F1801	ダミーフィールドアイテム	無し
F1802	L018	F1802	ダミーフィールドアイテム	無し
F1803	L018	F1803	ダミーフィールドアイテム	無し
F1804	L018	F1804	ダミーフィールドアイテム	無し
F1901	L019	F1901	手書きチェックマークフィールドアイ...	無し
F1902	L019	F1902	手書きチェックマークフィールドアイ...	無し

演算式指定(E) フォント変更(F)...

通常 アクティブ フィールド1 アクティブ フィールド2 アクティブ フィールド3 アクティブ フィールド4 アクティブ フィールド5 アクティブ フィールド6 アクティブ フィールド7 アクティブ フィールド8

```
RST(0);
RN10=F0201+F0202+F0203;
RN10==0:SKP(15);
F0201==0:ERR(F0201,3,1,3);
F0202<1|F0202>12:ERR(F0202,4,1,3);
F0202==1&(F0203<1|F0203>31):ERR(F0203,5,1,3);
```

OK(O) 中断(B) キャンセル(C) 適用(A) ヘルプ(H)

シート内演算式アイテム

演算式パラメータ

フィールド一覧

フィールド番号	バインダ	フォルダ	フィールドアイテム名称	アクティブ
F1902	L019	F1902	手書きチェックマークフィールドアイ...	無し
F1903	L019	F1903	手書きチェックマークフィールドアイ...	無し
F2001	L020	F2001		無し
F2002	L020	F2002		無し
F2003	L020	F2003		無し
F2101	L021	F2101	手書きチェックマークフィールドアイ...	無し
F2102	L021	F2102	手書きチェックマークフィールドアイ...	無し
F2103	L021	F2103	手書きチェックマークフィールドアイ...	無し
F2104	L021	F2104	手書きチェックマークフィールドアイ...	無し
F2201	L022	F2201		無し

項目一覧

シート内の演算式を指定します。プロパティページを開く場合は<Ctrl>+<Enter>して下さい。

演算式指定(E) フォント変更(F)...

通常 アクティブ フィールド1 アクティブ フィールド2 アクティブ フィールド3 アクティブ フィールド4 アクティブ フィールド5 アクティブ フィールド6 アクティブ フィールド7 アクティブ フィールド8

```
RST(0);
RN10=F0201+F0202+F0203;
RN10==0:SKP(15);
F0201==0:ERR(F0201,3,1,3);
F0202<1|F0202>12:ERR(F0202,4,1,3);
F0202==1&(F0203<1|F0203>31):ERR(F0203,5,1,3);
```

OK(O) 中断(B) キャンセル(C) 適用(A) ヘルプ(H)

シート内演算式アイテム

演算式パラメータ

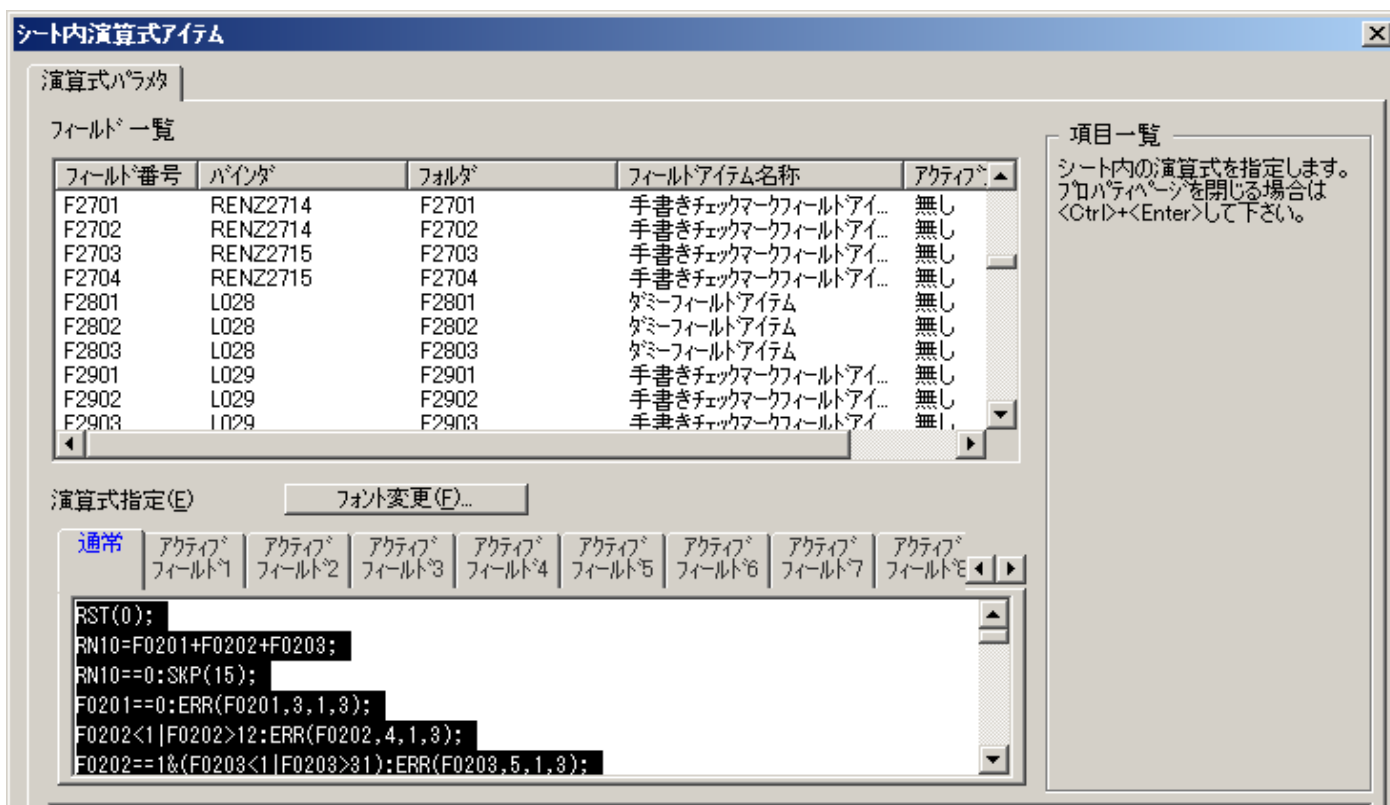
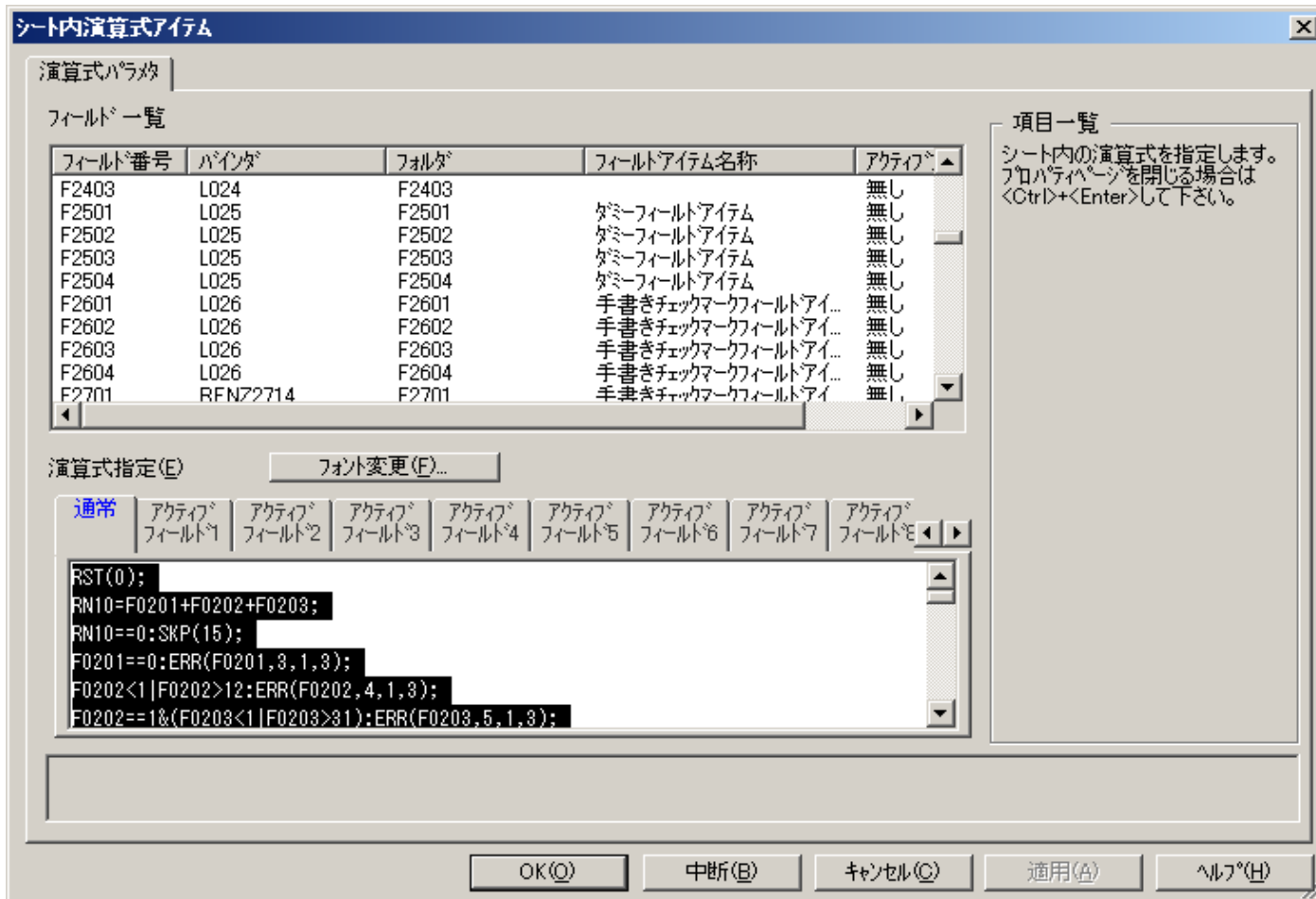
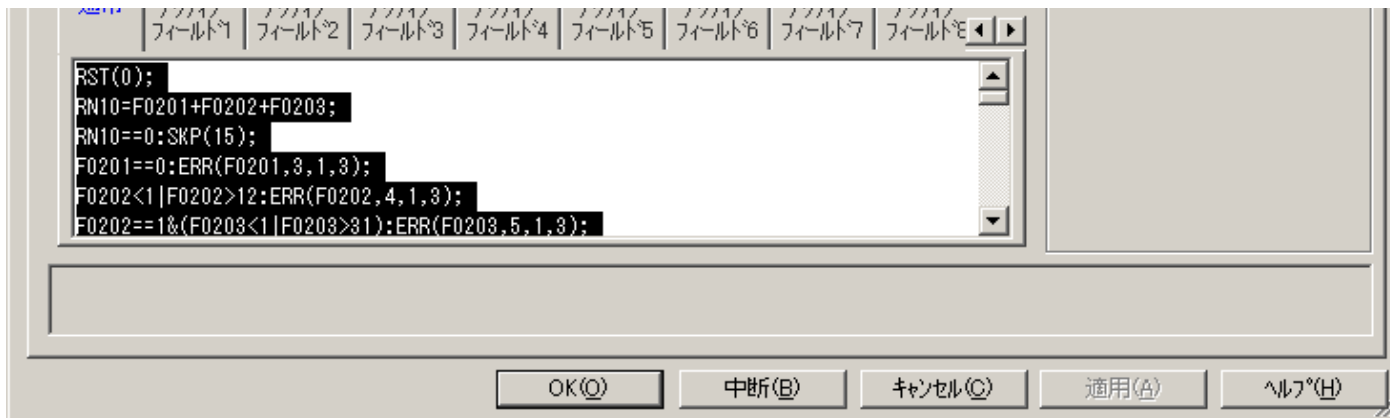
フィールド一覧

フィールド番号	バインダ	フォルダ	フィールドアイテム名称	アクティブ
F2201	L022	F2201		無し
F2202	L022	F2202		無し
F2203	L022	F2203		無し
F2204	L022	F2204		無し
F2301	L023	F2301	手書きチェックマークフィールドアイ...	無し
F2302	L023	F2302	手書きチェックマークフィールドアイ...	無し
F2303	L023	F2303	手書きチェックマークフィールドアイ...	無し
F2401	L024	F2401		無し
F2402	L024	F2402		無し
F2403	L024	F2403		無し

項目一覧

シート内の演算式を指定します。プロパティページを開く場合は<Ctrl>+<Enter>して下さい。

演算式指定(E) フォント変更(F)...





シート内演算式アイテム

演算式パラメータ

フィールド一覧

フィールド番号	バインダ	フォルダ	フィールドアイテム名称	アクティブ
F2903	L029	F2903	手書きチェックマークフィールドアイ...	無し
F3001	L030	F3001	ダミーフィールドアイテム	無し
F3002	L030	F3002	ダミーフィールドアイテム	無し
F3003	L030	F3003	ダミーフィールドアイテム	無し
F3004	L030	F3004	ダミーフィールドアイテム	無し
F3005	L030	F3005	ダミーフィールドアイテム	無し
F3006	L030	F3006	ダミーフィールドアイテム	無し
F3007	L030	F3007	ダミーフィールドアイテム	無し
F3008	L030	F3008	ダミーフィールドアイテム	無し
F3009	L030	F3009	ダミーフィールドアイテム	無し

項目一覧

シート内の演算式を指定します。プロパティページを開く場合は<Ctrl>+<Enter>して下さい。

演算式指定(E) フォント変更(F)...

通常 アクティブフィールド1 アクティブフィールド2 アクティブフィールド3 アクティブフィールド4 アクティブフィールド5 アクティブフィールド6 アクティブフィールド7 アクティブフィールド8

```

RST(0);
RN10=F0201+F0202+F0203;
RN10=0:SKP(15);
F0201==0:ERR(F0201,3,1,3);
F0202<1|F0202>12:ERR(F0202,4,1,3);
F0202==1&(F0203<1|F0203>31):ERR(F0203,5,1,3);
  
```

OK(O) 中断(B) キャンセル(C) 適用(A) ヘルプ(H)

シート内演算式アイテム

演算式パラメータ

フィールド一覧

フィールド番号	バインダ	フォルダ	フィールドアイテム名称	アクティブ
F3009	L030	F3009	ダミーフィールドアイテム	無し
F3010	L030	F3010	ダミーフィールドアイテム	無し
F3011	L030	F3011	ダミーフィールドアイテム	無し
F3012	L030	F3012	ダミーフィールドアイテム	無し
F3013	L030	F3013	ダミーフィールドアイテム	無し
F3014	L030	F3014	ダミーフィールドアイテム	無し
F3101	L031	F3101	手書きチェックマークフィールドアイ...	無し
F3102	L031	F3102	手書きチェックマークフィールドアイ...	無し
F3103	L031	F3103	手書きチェックマークフィールドアイ...	無し
F3104	L031	F3104	手書きチェックマークフィールドアイ...	無し

項目一覧

シート内の演算式を指定します。プロパティページを開く場合は<Ctrl>+<Enter>して下さい。

演算式指定(E) フォント変更(F)...

通常 アクティブフィールド1 アクティブフィールド2 アクティブフィールド3 アクティブフィールド4 アクティブフィールド5 アクティブフィールド6 アクティブフィールド7 アクティブフィールド8

```

RST(0);
RN10=F0201+F0202+F0203;
RN10=0:SKP(15);
F0201==0:ERR(F0201,3,1,3);
F0202<1|F0202>12:ERR(F0202,4,1,3);
F0202==1&(F0203<1|F0203>31):ERR(F0203,5,1,3);
  
```

OK(O) 中断(B) キャンセル(C) 適用(A) ヘルプ(H)

シート内演算式アイテム

演算式パラメータ

フィールド一覧

項目一覧

フィールド番号	バインダ	フォルダ	フィールドアイテム名称	アクティブ
F3104	L031	F3104	手書きチェックマークフィールドアイ...	無し
F3201	L032	F3201		無し
F3202	L032	F3202		無し
F3203	L032	F3203		無し
F3204	L032	F3204		無し
F3301	L033	F3301		無し
F3302	L033	F3302		無し
F3303	L033	F3303		無し
F3304	L033	F3304		無し
F3401	L034	F3401		無し

演算式指定(E) フォント変更(F)...

通常 アクティブ フィールド1 アクティブ フィールド2 アクティブ フィールド3 アクティブ フィールド4 アクティブ フィールド5 アクティブ フィールド6 アクティブ フィールド7 アクティブ フィールド8

```

RST(0);
RN10=F0201+F0202+F0203;
RN10==0:SKP(15);
F0201==0:ERR(F0201,3,1,3);
F0202<1|F0202>12:ERR(F0202,4,1,3);
F0202==1&(F0203<1|F0203>31):ERR(F0203,5,1,3);

```

フィールドアイテムを開く場合は
<Ctrl>+<Enter>して下さい。

OK(O) 中断(B) キャンセル(C) 適用(A) ヘルプ(H)

シート内演算式アイテム

演算式パラメータ

フィールド一覧

フィールド番号	バインダ	フォルダ	フィールドアイテム名称	アクティブ
F3401	L034	F3401		無し
F3402	L034	F3402		無し
F3403	L034	F3403		無し
F3404	L034	F3404		無し
F3501	RENZ3516	F3501	手書きチェックマークフィールドアイ...	無し
F3502	RENZ3516	F3502	手書きチェックマークフィールドアイ...	無し
F3503	RENZ3516	F3503	手書きチェックマークフィールドアイ...	無し
F3601	RENZ3617	F3601	手書きチェックマークフィールドアイ...	無し
F3602	RENZ3617	F3602	手書きチェックマークフィールドアイ...	無し
F3603	RENZ3617	F3603	手書きチェックマークフィールドアイ...	無し

演算式指定(E) フォント変更(F)...

通常 アクティブ フィールド1 アクティブ フィールド2 アクティブ フィールド3 アクティブ フィールド4 アクティブ フィールド5 アクティブ フィールド6 アクティブ フィールド7 アクティブ フィールド8

```

RST(0);
RN10=F0201+F0202+F0203;
RN10==0:SKP(15);
F0201==0:ERR(F0201,3,1,3);
F0202<1|F0202>12:ERR(F0202,4,1,3);
F0202==1&(F0203<1|F0203>31):ERR(F0203,5,1,3);

```

項目一覧
シート内の演算式を指定します。
フィールドアイテムを開く場合は
<Ctrl>+<Enter>して下さい。

OK(O) 中断(B) キャンセル(C) 適用(A) ヘルプ(H)

シート内演算式アイテム

演算式パラメータ

フィールド一覧

フィールド番号	バインダ	フォルダ	フィールドアイテム名称	アクティブ
F3603	RENZ3617	F3603	手書きチェックマークフィールドアイ...	無し
F3701	RENZ3718	F3701	手書きチェックマークフィールドアイ...	無し
F3702	RENZ3718	F3702	手書きチェックマークフィールドアイ...	無し
F3703	RENZ3718	F3703	手書きチェックマークフィールドアイ...	無し
F3801	RENZ3819	F3801	手書きチェックマークフィールドアイ...	無し
F3802	RENZ3819	F3802	手書きチェックマークフィールドアイ...	無し
F3803	RENZ3819	F3803	手書きチェックマークフィールドアイ...	無し
F3901	L039	F3901	ダミーフィールドアイテム	無し
F3902	L039	F3902	ダミーフィールドアイテム	無し
F3903	L039	F3903	ダミーフィールドアイテム	無し

項目一覧
シート内の演算式を指定します。
フィールドアイテムを開く場合は
<Ctrl>+<Enter>して下さい。

演算式指定(E) フォント変更(F)...

通常 アクティブ° アクティブ° アクティブ° アクティブ° アクティブ° アクティブ° アクティブ°
 フィールド1 フィールド2 フィールド3 フィールド4 フィールド5 フィールド6 フィールド7 フィールド8

RST(0);
 RN10=F0201+F0202+F0203;
 RN10=0:SKP(15);
 F0201=0:ERR(F0201,3,1,3);
 F0202<1|F0202>12:ERR(F0202,4,1,3);
 F0202==1&(F0203<1|F0203>31):ERR(F0203,5,1,3);

OK(O) 中断(B) キャンセル(C) 適用(A) ヘルプ(H)

シート内演算式アイテム

演算式パラメータ

フィールド一覧

フィールド番号	バインダ	フォルダ	フィールドアイテム名称	アクティブ°
F3903	L039	F3903	ダミーフィールドアイテム	無し
F3904	L039	F3904	ダミーフィールドアイテム	無し
F4001	RENZ4020	F4001	手書きチェックマークフィールドアイ...	無し
F4002	RENZ4020	F4002	手書きチェックマークフィールドアイ...	無し
F4003	RENZ4020	F4003	手書きチェックマークフィールドアイ...	無し
F4004	RENZ4020	F4004	手書きチェックマークフィールドアイ...	無し
F4101	RENZ4121	F4101	手書きチェックマークフィールドアイ...	無し
F4102	RENZ4121	F4102	手書きチェックマークフィールドアイ...	無し
F4103	RENZ4121	F4103	手書きチェックマークフィールドアイ...	無し
F4104	RFN74121	F4104	手書きチェックマークフィールドアイ...	無し

項目一覧

シート内の演算式を指定します。
 フォント変更を開く場合は
 <Ctrl>+<Enter>して下さい。

演算式指定(E) フォント変更(F)...

通常 アクティブ° アクティブ° アクティブ° アクティブ° アクティブ° アクティブ° アクティブ°
 フィールド1 フィールド2 フィールド3 フィールド4 フィールド5 フィールド6 フィールド7 フィールド8

RST(0);
 RN10=F0201+F0202+F0203;
 RN10=0:SKP(15);
 F0201=0:ERR(F0201,3,1,3);
 F0202<1|F0202>12:ERR(F0202,4,1,3);
 F0202==1&(F0203<1|F0203>31):ERR(F0203,5,1,3);

OK(O) 中断(B) キャンセル(C) 適用(A) ヘルプ(H)

シート内演算式アイテム

演算式パラメータ

フィールド一覧

フィールド番号	バインダ	フォルダ	フィールドアイテム名称	アクティブ°
F4104	RENZ4121	F4104	手書きチェックマークフィールドアイ...	無し
F4201	L042	F4201	ダミーフィールドアイテム	無し
F4202	L042	F4202	ダミーフィールドアイテム	無し
F4203	L042	F4203	ダミーフィールドアイテム	無し
F4204	L042	F4204	ダミーフィールドアイテム	無し
F4205	L042	F4205	ダミーフィールドアイテム	無し
F4206	L042	F4206	ダミーフィールドアイテム	無し
F4207	L042	F4207	ダミーフィールドアイテム	無し
F4301	RENZ4322	F4301	手書きチェックマークフィールドアイ...	無し
F4302	RFN74322	F4302	手書きチェックマークフィールドアイ...	無し

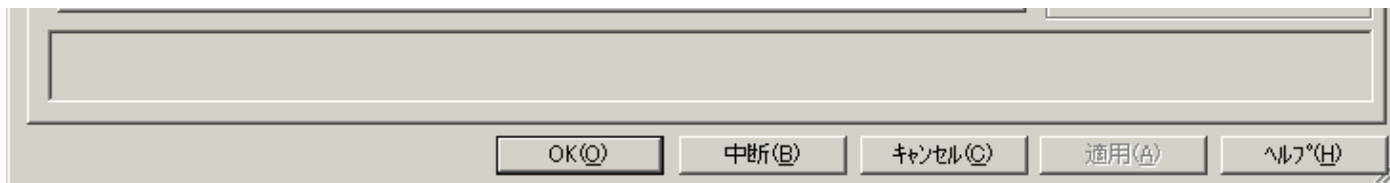
項目一覧

シート内の演算式を指定します。
 フォント変更を開く場合は
 <Ctrl>+<Enter>して下さい。

演算式指定(E) フォント変更(F)...

通常 アクティブ° アクティブ° アクティブ° アクティブ° アクティブ° アクティブ° アクティブ°
 フィールド1 フィールド2 フィールド3 フィールド4 フィールド5 フィールド6 フィールド7 フィールド8

RST(0);
 RN10=F0201+F0202+F0203;
 RN10=0:SKP(15);
 F0201=0:ERR(F0201,3,1,3);
 F0202<1|F0202>12:ERR(F0202,4,1,3);



シート内演算式アイテム

演算式パラメータ

フィールド一覧

フィールド番号	バインダ	フォルダ	フィールドアイテム名称	アクティブ
F4303	RENZ4322	F4303	手書きチェックマークフィールドアイ...	無し
F4401	RENZ4423	F4401		無し
F4402	RENZ4423	F4402		無し
F4403	RENZ4423	F4403		無し
F4501	L045	F4501	ダミーフィールドアイテム	無し
F4502	L045	F4502	ダミーフィールドアイテム	無し
F4503	L045	F4503	ダミーフィールドアイテム	無し
F4504	L045	F4504	ダミーフィールドアイテム	無し
F4505	L045	F4505	ダミーフィールドアイテム	無し
F4506	L045	F4506	ダミーフィールドアイテム	無し

演算式指定(E) フォント変更(F)...

通常 アクティブフィールド1 アクティブフィールド2 アクティブフィールド3 アクティブフィールド4 アクティブフィールド5 アクティブフィールド6 アクティブフィールド7 アクティブフィールド8

```

RST(0);
RN10=F0201+F0202+F0203;
RN10==0:SKP(15);
F0201==0:ERR(F0201,3,1,3);
F0202<1|F0202>12:ERR(F0202,4,1,3);
F0202==1&(F0203<1|F0203>31):ERR(F0203,5,1,3);
  
```

項目一覧

シート内の演算式を指定します。
 フォルダページを開く場合は
 <Ctrl>+<Enter>して下さい。

OK(O) 中断(B) キャンセル(C) 適用(A) ヘルプ(H)

シート内演算式アイテム

演算式パラメータ

フィールド一覧

フィールド番号	バインダ	フォルダ	フィールドアイテム名称	アクティブ
F4506	L045	F4506	ダミーフィールドアイテム	無し
F4601	RENZ4624	F4601	手書きチェックマークフィールドアイ...	無し
F4602	RENZ4624	F4602	手書きチェックマークフィールドアイ...	無し
F4603	RENZ4624	F4603	手書きチェックマークフィールドアイ...	無し
F4701	RENZ4725	F4701	手書きチェックマークフィールドアイ...	無し
F4702	RENZ4725	F4702	手書きチェックマークフィールドアイ...	無し
F4703	RENZ4725	F4703	手書きチェックマークフィールドアイ...	無し
F4704	RENZ4725	F4704	手書きチェックマークフィールドアイ...	無し
F4801	L048	F4801	手書きチェックマークフィールドアイ...	無し
F4802	L048	F4802	手書きチェックマークフィールドアイ...	無し

演算式指定(E) フォント変更(F)...

通常 アクティブフィールド1 アクティブフィールド2 アクティブフィールド3 アクティブフィールド4 アクティブフィールド5 アクティブフィールド6 アクティブフィールド7 アクティブフィールド8

```

RST(0);
RN10=F0201+F0202+F0203;
RN10==0:SKP(15);
F0201==0:ERR(F0201,3,1,3);
F0202<1|F0202>12:ERR(F0202,4,1,3);
F0202==1&(F0203<1|F0203>31):ERR(F0203,5,1,3);
  
```

項目一覧

シート内の演算式を指定します。
 フォルダページを開く場合は
 <Ctrl>+<Enter>して下さい。

OK(O) 中断(B) キャンセル(C) 適用(A) ヘルプ(H)

シート内演算式アイテム

演算式パラメータ

フィールド一覧

フィールド番号	バインダ	フォルダ	フィールドアイテム名称	アクティブ
F4802	L048	F4802	手書きチェックマークフィールドアイ...	無し
F4803	L048	F4803	手書きチェックマークフィールドアイ...	無し
F4804	L048	F4804	手書きチェックマークフィールドアイ...	無し
F4805	L048	F4805	手書きチェックマークフィールドアイ...	無し
F4901	L049	F4901		無し
F4902	L049	F4902		無し
F4903	L049	F4903		無し
F4904	L049	F4904		無し
F4905	L049	F4905		無し
F5001	L050	F5001	手書きチェックマークフィールドアイ...	無し

項目一覧
シート内の演算式を指定します。プロパティページを開く場合は<Ctrl>+<Enter>して下さい。

演算式指定(E) フォント変更(F)...

通常 アクティブ フィールド1 アクティブ フィールド2 アクティブ フィールド3 アクティブ フィールド4 アクティブ フィールド5 アクティブ フィールド6 アクティブ フィールド7 アクティブ フィールド8

```

RST(0);
RN10=F0201+F0202+F0203;
RN10==0:SKP(15);
F0201==0:ERR(F0201,3,1,3);
F0202<1|F0202>12:ERR(F0202,4,1,3);
F0202==1&(F0203<1|F0203>31):ERR(F0203,5,1,3);

```

OK(O) 中断(B) キャンセル(C) 適用(A) ヘルプ(H)

シート内演算式アイテム

演算式パラメータ

フィールド一覧

フィールド番号	バインダ	フォルダ	フィールドアイテム名称	アクティブ
F5001	L050	F5001	手書きチェックマークフィールドアイ...	無し
F5002	L050	F5002	手書きチェックマークフィールドアイ...	無し
F5003	L050	F5003	手書きチェックマークフィールドアイ...	無し
F5004	L050	F5004	手書きチェックマークフィールドアイ...	無し
F5101	L051	F5101	手書きチェックマークフィールドアイ...	無し
F5102	L051	F5102	手書きチェックマークフィールドアイ...	無し
F5103	L051	F5103	手書きチェックマークフィールドアイ...	無し
F5201	RENZ5226	F5201	手書きチェックマークフィールドアイ...	無し
F5202	RENZ5226	F5202	手書きチェックマークフィールドアイ...	無し
F5203	RENZ5227	F5203	手書きチェックマークフィールドアイ...	無し

項目一覧
シート内の演算式を指定します。プロパティページを開く場合は<Ctrl>+<Enter>して下さい。

演算式指定(E) フォント変更(F)...

通常 アクティブ フィールド1 アクティブ フィールド2 アクティブ フィールド3 アクティブ フィールド4 アクティブ フィールド5 アクティブ フィールド6 アクティブ フィールド7 アクティブ フィールド8

```

RST(0);
RN10=F0201+F0202+F0203;
RN10==0:SKP(15);
F0201==0:ERR(F0201,3,1,3);
F0202<1|F0202>12:ERR(F0202,4,1,3);
F0202==1&(F0203<1|F0203>31):ERR(F0203,5,1,3);

```

OK(O) 中断(B) キャンセル(C) 適用(A) ヘルプ(H)

シート内演算式アイテム

演算式パラメータ

フィールド一覧

フィールド番号	バインダ	フォルダ	フィールドアイテム名称	アクティブ
F5203	RENZ5227	F5203	手書きチェックマークフィールドアイ...	無し
F5204	RENZ5227	F5204	手書きチェックマークフィールドアイ...	無し
F5301	RENZ5328	F5301		無し
F5302	RENZ5328	F5302		無し
F5303	RENZ5329	F5303		無し
F5304	RENZ5329	F5304		無し
F5401	RENZ5430	F5401		無し
F5402	RENZ5430	F5402		無し

項目一覧
シート内の演算式を指定します。プロパティページを開く場合は<Ctrl>+<Enter>して下さい。

F5404 RENZ5431 F5404 無し

演算式指定(E) フォント変更(F)...

通常 アクティブ アクティブ アクティブ アクティブ アクティブ アクティブ アクティブ
 フィールド1 フィールド2 フィールド3 フィールド4 フィールド5 フィールド6 フィールド7 フィールド8

```

RST(0);
RN10=F0201+F0202+F0203;
RN10==0:SKP(15);
F0201==0:ERR(F0201,3,1,3);
F0202<1|F0202>12:ERR(F0202,4,1,3);
F0202==1&(F0203<1|F0203>31):ERR(F0203,5,1,3);
  
```

OK(O) 中断(B) キャンセル(C) 適用(A) ヘルプ(H)

シート内演算式アイテム

演算式パラメータ

フィールド一覧

フィールド番号	バインダ	フォルダ	フィールドアイテム名称	アクティブ
F5404	RENZ5431	F5404		無し
F5501	RENZ5532	F5501	手書きチェックマークフィールドアイ...	無し
F5502	RENZ5532	F5502	手書きチェックマークフィールドアイ...	無し
F5503	RENZ5532	F5503	手書きチェックマークフィールドアイ...	無し
F5504	RENZ5533	F5504	手書きチェックマークフィールドアイ...	無し
F5505	RENZ5533	F5505	手書きチェックマークフィールドアイ...	無し
F5506	RENZ5533	F5506	手書きチェックマークフィールドアイ...	無し
F5601	RENZ5634	F5601		無し
F5602	RENZ5634	F5602		無し
F5603	RENZ5634	F5603		無し

項目一覧

シート内の演算式を指定します。
 フォルダページを開じる場合は
 <Ctrl>+<Enter>して下さい。

演算式指定(E) フォント変更(F)...

通常 アクティブ アクティブ アクティブ アクティブ アクティブ アクティブ アクティブ
 フィールド1 フィールド2 フィールド3 フィールド4 フィールド5 フィールド6 フィールド7 フィールド8

```

RST(0);
RN10=F0201+F0202+F0203;
RN10==0:SKP(15);
F0201==0:ERR(F0201,3,1,3);
F0202<1|F0202>12:ERR(F0202,4,1,3);
F0202==1&(F0203<1|F0203>31):ERR(F0203,5,1,3);
  
```

OK(O) 中断(B) キャンセル(C) 適用(A) ヘルプ(H)

シート内演算式アイテム

演算式パラメータ

フィールド一覧

フィールド番号	バインダ	フォルダ	フィールドアイテム名称	アクティブ
F5603	RENZ5634	F5603		無し
F5604	RENZ5635	F5604		無し
F5605	RENZ5635	F5605		無し
F5606	RENZ5635	F5606		無し
F5701	RENZ5736	F5701		無し
F5702	RENZ5736	F5702		無し
F5703	RENZ5736	F5703		無し
F5704	RENZ5737	F5704		無し
F5705	RENZ5737	F5705		無し
F5706	RENZ5737	F5706		無し

項目一覧

シート内の演算式を指定します。
 フォルダページを開じる場合は
 <Ctrl>+<Enter>して下さい。

演算式指定(E) フォント変更(F)...

通常 アクティブ アクティブ アクティブ アクティブ アクティブ アクティブ アクティブ
 フィールド1 フィールド2 フィールド3 フィールド4 フィールド5 フィールド6 フィールド7 フィールド8

```

RST(0);
RN10=F0201+F0202+F0203;
RN10==0:SKP(15);
  
```

F0202<1|F0202>12:ERR(F0202,4,1,3);
 F0202==1&(F0203<1|F0203>31):ERR(F0203,5,1,3);

OK(O) 中断(B) キャンセル(C) 適用(A) ヘルプ(H)

シート内演算式アイテム

演算式パラメータ

フィールド一覧

フィールド番号	バインダ	フォルダ	フィールドアイテム名称	アクティブ
F5706	RENZ5737	F5706		無し
F5801	RENZ5838	F5801		無し
F5802	RENZ5838	F5802		無し
F5803	RENZ5838	F5803		無し
F5804	RENZ5839	F5804		無し
F5805	RENZ5839	F5805		無し
F5806	RENZ5839	F5806		無し
F5901	RENZ5940	F5901		無し
F5902	RENZ5940	F5902		無し
F5903	RENZ5940	F5903		無し

項目一覧

シート内の演算式を指定します。プロパティページを開く場合は<Ctrl>+<Enter>して下さい。

演算式指定(E) フォント変更(F)...

通常 アクティブフィールド*1 アクティブフィールド*2 アクティブフィールド*3 アクティブフィールド*4 アクティブフィールド*5 アクティブフィールド*6 アクティブフィールド*7 アクティブフィールド*8

RST(0);
 RN10=F0201+F0202+F0203;
 RN10==0:SKP(15);
 F0201==0:ERR(F0201,3,1,3);
 F0202<1|F0202>12:ERR(F0202,4,1,3);
 F0202==1&(F0203<1|F0203>31):ERR(F0203,5,1,3);

OK(O) 中断(B) キャンセル(C) 適用(A) ヘルプ(H)

シート内演算式アイテム

演算式パラメータ

フィールド一覧

フィールド番号	バインダ	フォルダ	フィールドアイテム名称	アクティブ
F5903	RENZ5940	F5903		無し
F5904	RENZ5941	F5904		無し
F5905	RENZ5941	F5905		無し
F5906	RENZ5941	F5906		無し
F6001	RENZ6042	F6001		無し
F6002	RENZ6042	F6002		無し
F6003	RENZ6042	F6003		無し
F6004	RENZ6043	F6004		無し
F6005	RENZ6043	F6005		無し
F6006	RENZ6043	F6006		無し

項目一覧

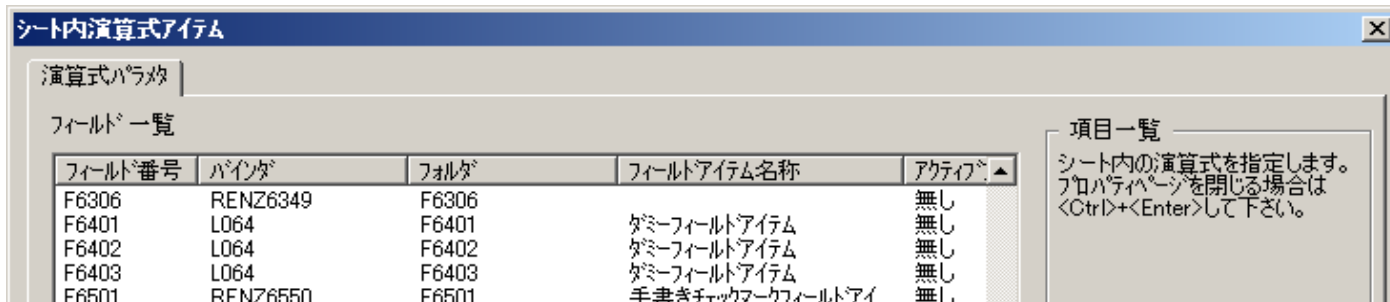
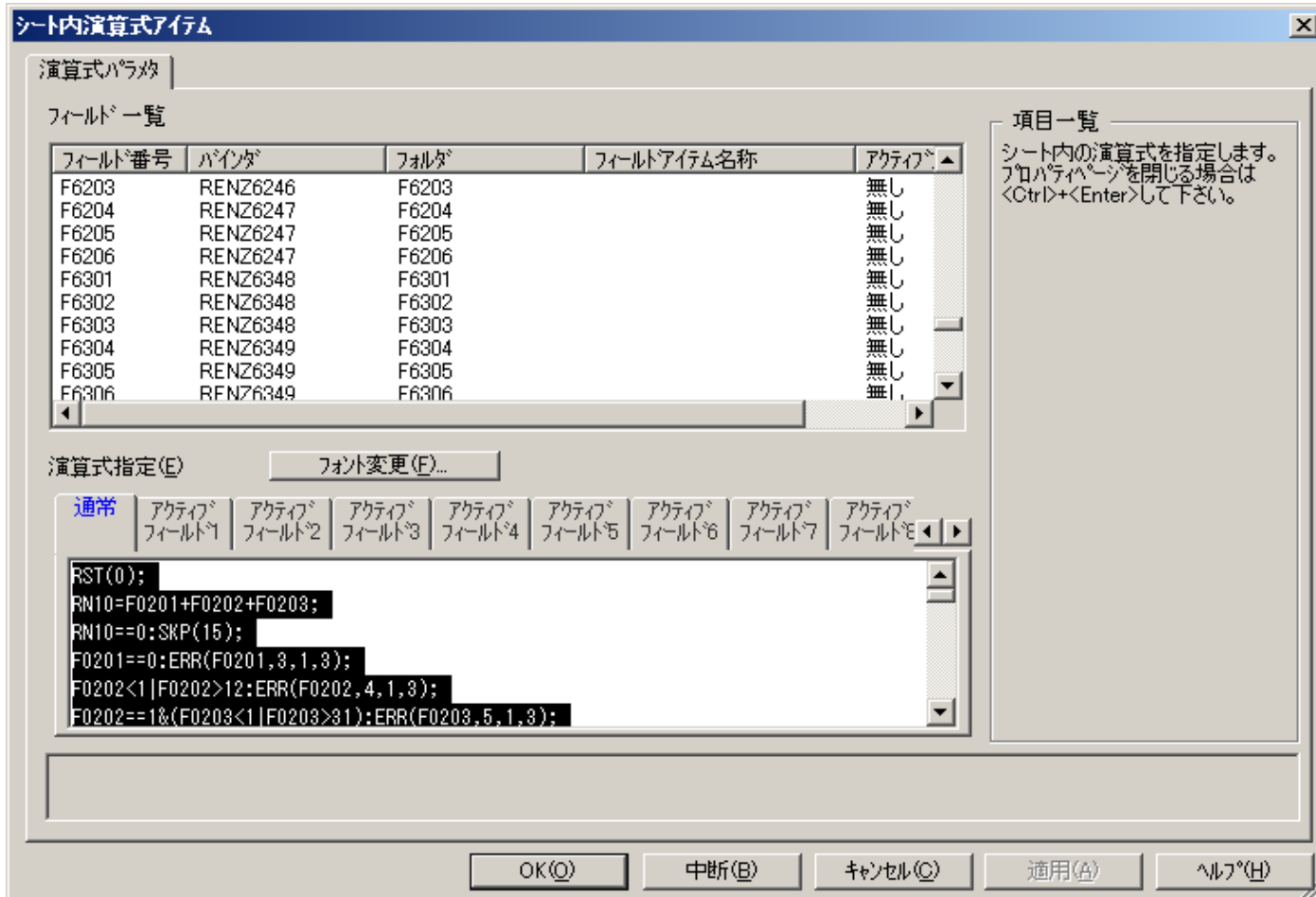
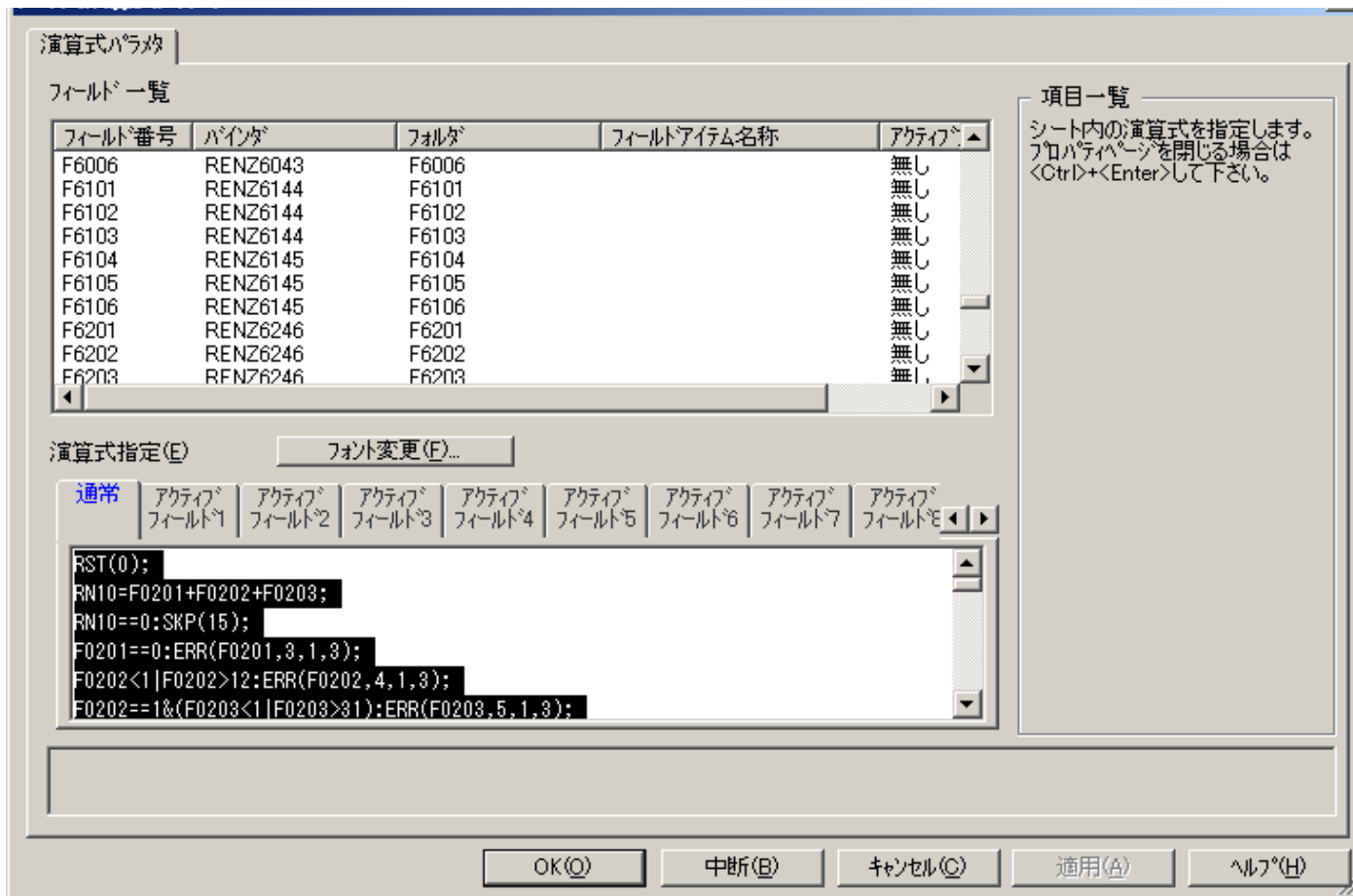
シート内の演算式を指定します。プロパティページを開く場合は<Ctrl>+<Enter>して下さい。

演算式指定(E) フォント変更(F)...

通常 アクティブフィールド*1 アクティブフィールド*2 アクティブフィールド*3 アクティブフィールド*4 アクティブフィールド*5 アクティブフィールド*6 アクティブフィールド*7 アクティブフィールド*8

RST(0);
 RN10=F0201+F0202+F0203;
 RN10==0:SKP(15);
 F0201==0:ERR(F0201,3,1,3);
 F0202<1|F0202>12:ERR(F0202,4,1,3);
 F0202==1&(F0203<1|F0203>31):ERR(F0203,5,1,3);

OK(O) 中断(B) キャンセル(C) 適用(A) ヘルプ(H)



F6503	RENZ655U	F6503	手書きチェックマークフィールドアイ...	無し
F6601	RENZ6651	F6601	手書きチェックマークフィールドアイ...	無し
F6602	RENZ6651	F6602	手書きチェックマークフィールドアイ...	無し
F6603	RFNZ6652	F6603	手書きチェックマークフィールドアイ...	無し

演算式指定(E) フォント変更(F)...

通常 アクティブ° アクティブ° アクティブ° アクティブ° アクティブ° アクティブ° アクティブ°
 フィールド°1 フィールド°2 フィールド°3 フィールド°4 フィールド°5 フィールド°6 フィールド°7 フィールド°8

```

RST(0);
RN10=F0201+F0202+F0203;
RN10=0:SKP(15);
F0201=0:ERR(F0201,3,1,3);
F0202<1|F0202>12:ERR(F0202,4,1,3);
F0202==1&(F0203<1|F0203>31):ERR(F0203,5,1,3);
  
```

OK(O) 中断(B) キャンセル(C) 適用(A) ヘルプ(H)

シート内演算式アイテム

演算式パラメ

フィールド°一覧

フィールド°番号	バインダ°	フォルダ°	フィールド°アイテム名称	アクティブ°
F6603	RENZ6652	F6603	手書きチェックマークフィールドアイ...	無し
F6604	RENZ6652	F6604	手書きチェックマークフィールドアイ...	無し
F6701	RENZ6753	F6701		無し
F6702	RENZ6753	F6702		無し
F6703	RENZ6754	F6703		無し
F6704	RENZ6754	F6704		無し
F6801	RENZ6855	F6801		無し
F6802	RENZ6855	F6802		無し
F6803	RENZ6856	F6803		無し
F6804	RFNZ6856	F6804		無し

項目°一覧

シート内の演算式を指定します。
 フォ°バ°タイプ°ページ°を開°じる°場合°は°
 <Ctrl>+<Enter>して°下°さい°。

演算式指定(E) フォント変更(F)...

通常 アクティブ° アクティブ° アクティブ° アクティブ° アクティブ° アクティブ° アクティブ°
 フィールド°1 フィールド°2 フィールド°3 フィールド°4 フィールド°5 フィールド°6 フィールド°7 フィールド°8

```

RST(0);
RN10=F0201+F0202+F0203;
RN10=0:SKP(15);
F0201=0:ERR(F0201,3,1,3);
F0202<1|F0202>12:ERR(F0202,4,1,3);
F0202==1&(F0203<1|F0203>31):ERR(F0203,5,1,3);
  
```

OK(O) 中断(B) キャンセル(C) 適用(A) ヘルプ(H)

シート内演算式アイテム

演算式パラメ

フィールド°一覧

フィールド°番号	バインダ°	フォルダ°	フィールド°アイテム名称	アクティブ°
F6804	RENZ6856	F6804		無し
F6901	RENZ6957	F6901		無し
F6902	RENZ6957	F6902		無し
F6903	RENZ6958	F6903		無し
F6904	RENZ6958	F6904		無し
F7001	RENZ7059	F7001		無し
F7002	RENZ7059	F7002		無し
F7003	RENZ7060	F7003		無し
F7004	RENZ7060	F7004		無し
F7101	RFNZ7161	F7101		無し

項目°一覧

シート内の演算式を指定します。
 フォ°バ°タイプ°ページ°を開°じる°場合°は°
 <Ctrl>+<Enter>して°下°さい°。

演算式指定(E) フォント変更(F)...

通常 アクティブ° アクティブ° アクティブ° アクティブ° アクティブ° アクティブ° アクティブ°
 フィールド°1 フィールド°2 フィールド°3 フィールド°4 フィールド°5 フィールド°6 フィールド°7 フィールド°8

```

RST(0);
  
```

RN10=F0201+F0202+F0203;
 RN10==0:SKP(15);
 F0201==0:ERR(F0201,3,1,3);
 F0202<1|F0202>12:ERR(F0202,4,1,3);
 F0202==1&(F0203<1|F0203>31):ERR(F0203,5,1,3);

OK(O)

中断(B)

キャンセル(C)

適用(A)

ヘルプ(H)

シート内演算式アイテム

演算式パラメータ

フィールド一覧

フィールド番号	バインダ	フォルダ	フィールドアイテム名称	アクティブ
F7101	RENZ7161	F7101		無し
F7102	RENZ7161	F7102		無し
F7103	RENZ7162	F7103		無し
F7104	RENZ7162	F7104		無し
F7201	L072	F7201	手書きチェックマークフィールドアイ...	無し
F7202	L072	F7202	手書きチェックマークフィールドアイ...	無し
F7203	L072	F7203	手書きチェックマークフィールドアイ...	無し
F7204	L072	F7204	手書きチェックマークフィールドアイ...	無し
F7205	L072	F7205	手書きチェックマークフィールドアイ...	無し
F7206	L072	F7206	手書きチェックマークフィールドアイ...	無し

項目一覧

シート内の演算式を指定します。プロパティページを開く場合は<Ctrl>+<Enter>して下さい。

演算式指定(E)

フォント変更(F)...

通常 | アクティブフィールド1 | アクティブフィールド2 | アクティブフィールド3 | アクティブフィールド4 | アクティブフィールド5 | アクティブフィールド6 | アクティブフィールド7 | アクティブフィールド8

RST(0);
 RN10=F0201+F0202+F0203;
 RN10==0:SKP(15);
 F0201==0:ERR(F0201,3,1,3);
 F0202<1|F0202>12:ERR(F0202,4,1,3);
 F0202==1&(F0203<1|F0203>31):ERR(F0203,5,1,3);

OK(O)

中断(B)

キャンセル(C)

適用(A)

ヘルプ(H)

シート内演算式アイテム

演算式パラメータ

フィールド一覧

フィールド番号	バインダ	フォルダ	フィールドアイテム名称	アクティブ
F7206	L072	F7206	手書きチェックマークフィールドアイ...	無し
F7207	L072	F7207	手書きチェックマークフィールドアイ...	無し
F7208	L072	F7208	手書きチェックマークフィールドアイ...	無し
F7209	L072	F7209	手書きチェックマークフィールドアイ...	無し
F7301	L073	F7301	手書きチェックマークフィールドアイ...	無し
F7302	L073	F7302	手書きチェックマークフィールドアイ...	無し
F7303	L073	F7303	手書きチェックマークフィールドアイ...	無し
F7304	L073	F7304	手書きチェックマークフィールドアイ...	無し
F7305	L073	F7305	手書きチェックマークフィールドアイ...	無し
F7306	L073	F7306	手書きチェックマークフィールドアイ...	無し

項目一覧

シート内の演算式を指定します。プロパティページを開く場合は<Ctrl>+<Enter>して下さい。

演算式指定(E)

フォント変更(F)...

通常 | アクティブフィールド1 | アクティブフィールド2 | アクティブフィールド3 | アクティブフィールド4 | アクティブフィールド5 | アクティブフィールド6 | アクティブフィールド7 | アクティブフィールド8

RST(0);
 RN10=F0201+F0202+F0203;
 RN10==0:SKP(15);
 F0201==0:ERR(F0201,3,1,3);
 F0202<1|F0202>12:ERR(F0202,4,1,3);
 F0202==1&(F0203<1|F0203>31):ERR(F0203,5,1,3);

シート内演算式アイテム

演算式パラメータ

フィルタ一覧

フィルタ番号	バインダ	フォルダ	フィルタアイテム名称	アクティブ
F7306	L073	F7306	手書きチェックマークフィルタアイ...	無し
F7307	L073	F7307	手書きチェックマークフィルタアイ...	無し
F7308	L073	F7308	手書きチェックマークフィルタアイ...	無し
F7401	L074	F7401	手書きチェックマークフィルタアイ...	無し
F7402	L074	F7402	手書きチェックマークフィルタアイ...	無し
F7403	L074	F7403	手書きチェックマークフィルタアイ...	無し
F7501	L075	F7501	手書きチェックマークフィルタアイ...	無し
F7502	L075	F7502	手書きチェックマークフィルタアイ...	無し
F7503	L075	F7503	手書きチェックマークフィルタアイ...	無し
F7601	L076	F7601	手書きチェックマークフィルタアイ...	無し

演算式指定(E) フォント変更(F)...

通常 アクティブ アクティブ アクティブ アクティブ アクティブ アクティブ アクティブ アクティブ
フィルタ1 フィルタ2 フィルタ3 フィルタ4 フィルタ5 フィルタ6 フィルタ7 フィルタ8

```

RST(0);
RN10=F0201+F0202+F0203;
RN10=0:SKP(15);
F0201=0:ERR(F0201,3,1,3);
F0202<1|F0202>12:ERR(F0202,4,1,3);
F0202==1&(F0203<1|F0203>31):ERR(F0203,5,1,3);

```

項目一覧

シート内の演算式を指定します。
プロパティページを開く場合は
<Ctrl>+<Enter>して下さい。

OK(O) 中断(B) キャンセル(C) 適用(A) ヘルプ(H)

シート内演算式アイテム

演算式パラメータ

フィルタ一覧

フィルタ番号	バインダ	フォルダ	フィルタアイテム名称	アクティブ
F7601	L076	F7601	手書きチェックマークフィルタアイ...	無し
F7602	L076	F7602	手書きチェックマークフィルタアイ...	無し
F7701	L077	F7701	手書きチェックマークフィルタアイ...	無し
F7702	L077	F7702	手書きチェックマークフィルタアイ...	無し
F7703	L077	F7703	手書きチェックマークフィルタアイ...	無し
F7704	L077	F7704	手書きチェックマークフィルタアイ...	無し
F7705	L077	F7705	手書きチェックマークフィルタアイ...	無し
F7706	L077	F7706	手書きチェックマークフィルタアイ...	無し
F7707	L077	F7707	手書きチェックマークフィルタアイ...	無し
F7708	L077	F7708	手書きチェックマークフィルタアイ...	無し

演算式指定(E) フォント変更(F)...

通常 アクティブ アクティブ アクティブ アクティブ アクティブ アクティブ アクティブ アクティブ
フィルタ1 フィルタ2 フィルタ3 フィルタ4 フィルタ5 フィルタ6 フィルタ7 フィルタ8

```

RST(0);
RN10=F0201+F0202+F0203;
RN10=0:SKP(15);

```

項目一覧

シート内の演算式を指定します。
プロパティページを開く場合は
<Ctrl>+<Enter>して下さい。

F0201==0:ERR(F0201,3,1,3);
 F0202<1|F0202>12:ERR(F0202,4,1,3);
 F0202==1&(F0203<1|F0203>31):ERR(F0203,5,1,3);

OK(O) 中断(B) キャンセル(C) 適用(A) ヘルプ(H)

シート内演算式アイテム

演算式パラメータ

フィールド一覧

フィールド番号	バインダ	フォルダ	フィールドアイテム名称	アクティブ
F7708	L077	F7708	手書きチェックマークフィールドアイ...	無し
F7801	L078	F7801	手書きチェックマークフィールドアイ...	無し
F7802	L078	F7802	手書きチェックマークフィールドアイ...	無し
F7803	L078	F7803	手書きチェックマークフィールドアイ...	無し
F7804	L078	F7804	手書きチェックマークフィールドアイ...	無し
F7805	L078	F7805	手書きチェックマークフィールドアイ...	無し
F7806	L078	F7806	手書きチェックマークフィールドアイ...	無し
F7901	L079	F7901	手書きチェックマークフィールドアイ...	無し
F7902	L079	F7902	手書きチェックマークフィールドアイ...	無し
F7903	L079	F7903	手書きチェックマークフィールドアイ...	無し

項目一覧

シート内の演算式を指定します。
 フォルダタイプを開じる場合は
 <Ctrl>+<Enter>して下さい。

演算式指定(E) フォント変更(F)...

通常 アクティブ アクティブ アクティブ アクティブ アクティブ アクティブ アクティブ
 フィールド1 フィールド2 フィールド3 フィールド4 フィールド5 フィールド6 フィールド7 フィールド8

RST(0);
 RN10=F0201+F0202+F0203;
 RN10==0:SKP(15);
 F0201==0:ERR(F0201,3,1,3);
 F0202<1|F0202>12:ERR(F0202,4,1,3);
 F0202==1&(F0203<1|F0203>31):ERR(F0203,5,1,3);

OK(O) 中断(B) キャンセル(C) 適用(A) ヘルプ(H)

シート内演算式アイテム

演算式パラメータ

フィールド一覧

フィールド番号	バインダ	フォルダ	フィールドアイテム名称	アクティブ
F7901	L079	F7901	手書きチェックマークフィールドアイ...	無し
F7902	L079	F7902	手書きチェックマークフィールドアイ...	無し
F7903	L079	F7903	手書きチェックマークフィールドアイ...	無し
F7904	L079	F7904	手書きチェックマークフィールドアイ...	無し
F7905	L079	F7905	手書きチェックマークフィールドアイ...	無し
F7906	L079	F7906	手書きチェックマークフィールドアイ...	無し
F7907	L079	F7907	手書きチェックマークフィールドアイ...	無し
F7908	L079	F7908	手書きチェックマークフィールドアイ...	無し
F8001	L080	ダミー	ダミーフィールドアイテム	無し

項目一覧

シート内の演算式を指定します。
 フォルダタイプを開じる場合は
 <Ctrl>+<Enter>して下さい。

演算式指定(E) フォント変更(F)...

通常 アクティブ アクティブ アクティブ アクティブ アクティブ アクティブ アクティブ
 フィールド1 フィールド2 フィールド3 フィールド4 フィールド5 フィールド6 フィールド7 フィールド8

RST(0);
 RN10=F0201+F0202+F0203;
 RN10==0:SKP(15);
 F0201==0:ERR(F0201,3,1,3);
 F0202<1|F0202>12:ERR(F0202,4,1,3);
 F0202==1&(F0203<1|F0203>31):ERR(F0203,5,1,3);

OK(O) 中断(B) キャンセル(C) 適用(A) ヘルプ(H)