

令和8年6月8日

各 位

北九州市技術監理局契約部契約課

「戸畑消防署空調設備改修工事（第2期）」に係る図面の差し替えについて  
（通知）

令和8年6月3日付北九州市公告第414号で公告した標記の工事について、設計図書ホームページ上に掲載している「図面」に訂正がありましたので、お知らせします。

入札に参加される方は、下記のいずれかから図面をダウンロードし、内容をご確認のうえ、入札手続を行ってください。

記

図面番号	修 正 箇 所	
表紙	図面名称の誤記修正	
	【正】	M-01 機械設備特記仕様書（様式2）
	【誤】	M-01 機械設備特記仕様書（様式1）
M-3	工事概要の誤記修正	
	【正】	GHP3系統およびGHP5系統の更新工事（リニューアル方式）を行う
	【誤】	GHP5系統の更新工事（リニューアル方式）を行う
M-5	凡例・注意事項内の文言の削除	
	【正】	7.都市ガス配管は別途西部ガス工事とする。
	【誤】	7.天井改修範囲を示す（本工事） 8.都市ガス配管は別途西部ガス工事とする。
M-5	平面図内のドレン配管の修正	
	【正】	GACP2-4, 2-5、GACP4-1, 4-2, 4-3, 4-4, 4-5のドレン配管が破線（既設配管）
	【誤】	GACP2-4, 2-5、GACP4-1, 4-2, 4-3, 4-4, 4-5のドレン配管が実線（新設配管）

<ダウンロード>

- 1 電子入札・設計図書ダウンロード（ページ番号：000176145）

※6月11日まで公開

[https://www.city.kitakyushu.lg.jp/contents/04200000\\_00021.html](https://www.city.kitakyushu.lg.jp/contents/04200000_00021.html)

- 2 契約課からのお知らせ一覧（ページ番号：000177590）

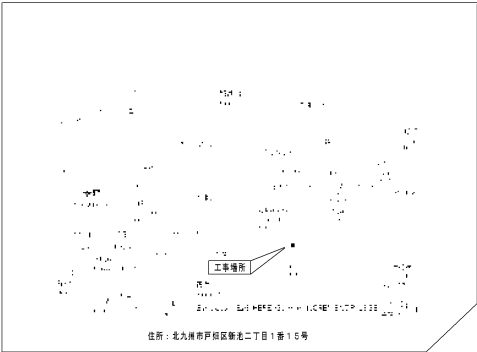
[https://www.city.kitakyushu.lg.jp/contents/29600002\\_00001.html](https://www.city.kitakyushu.lg.jp/contents/29600002_00001.html)

【お問い合わせ先】 契約課 森本・島津 TEL：093-582-2256

# 戸畑消防署空調設備改修工事（第2期）

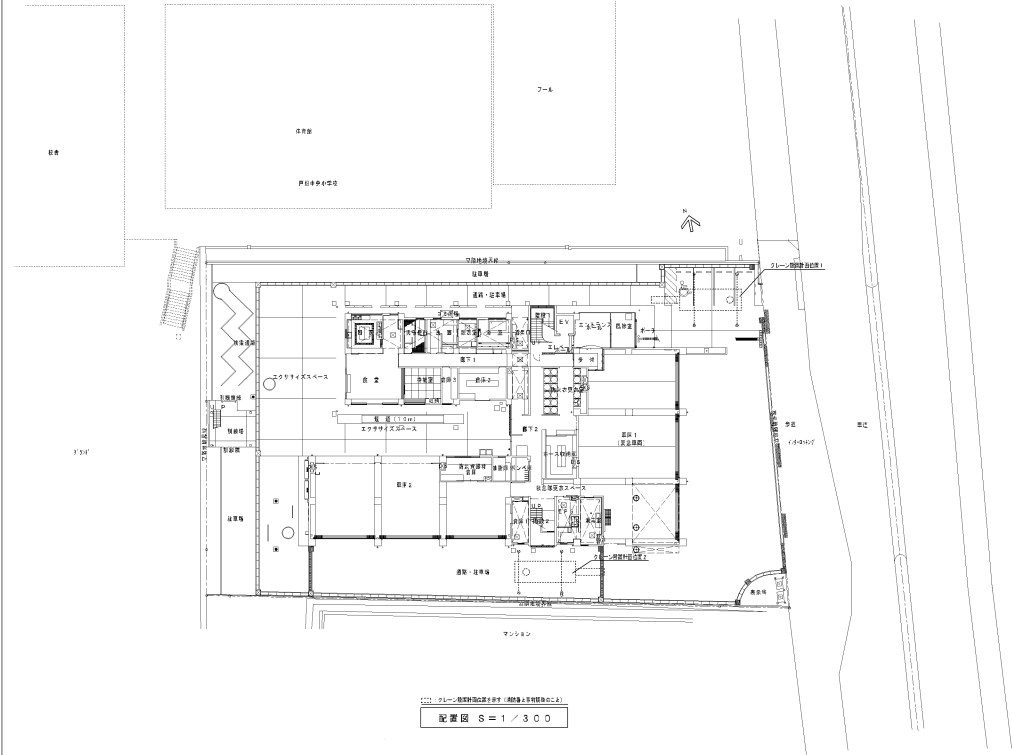
図面リスト	
〔機械設備図〕	
図面番号	図面名称
M-01	機械設備特記仕様書（様式2）
M-02	配置図・付近見取図
M-03	改修後機器表（新設）
M-04	改修後系統図
M-05	改修後3階平面図
M-06	改修後R階平面図・詳細図
M-07	改修後機器表
M-08	改修後系統図
M-09	改修前3階平面図
M-10	改修前R階平面図・詳細図
M-11	改修後・改修前3階平面図（計装・電源配線図）
M-12	改修後・改修前R階平面図（計装・電源配線図）



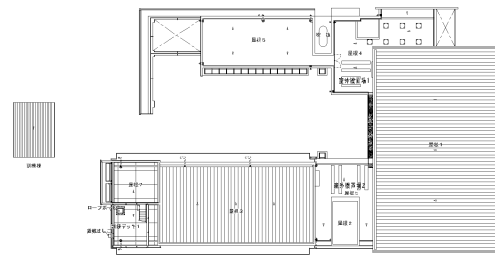


住所：北九州市戸畑区新池二丁目1番15号

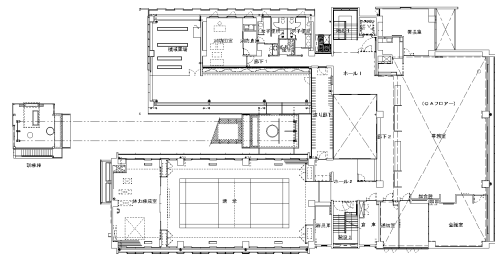
付近見取図



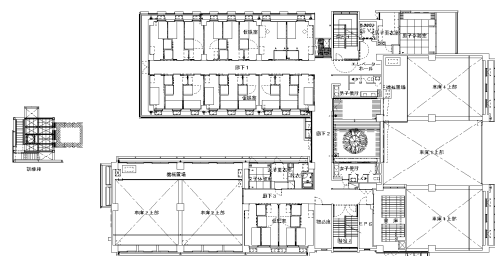
配線図 S=1/300



1階平面図



2階平面図



3階平面図

種別	設計	製図	工事名	戸畑消防署空室設備改修工事(第2期)	冊数	2/2
電	電	電	種別	配線図・付近見取図	巻数	1/1
			種類	配線図・付近見取図	図幅	M 2/12
			製図	設計	係	係長
電口設備設計事務所				佐川	吉川	藤村
			北九州市都市整備局設備部機械設備課 令和7年06月			

改修工事概要・注意事項

1. 工事概要

- ・GHP.S系統およびGHP.S系統の更新工事（リニューアル方式）を行う
- ・工事は原則1系統毎に原状払い、底番は消防署前及び監督員と事前に打合せを行い決定する
- 2. 工事に関しては、緊急車両の通行並びに、その他の日常業務に支障が無い様に工事計画を行うこと（緊急車両の活動状況、警備員の業務形態を把握の上工事計画を行うこと）
- 3. 室内機は更新に際しては、階下階上の孔等を移動可能なものは移動し、工事完了後元の位置に戻すこと
- 移動不可能なものは、上面に固定基礎を設けて施工すること

改修工事概要・手順等

改修工事概要・手順等												
記号	仕様型式	更新台数	機器更新	2/9/1基礎	冷媒 (R410A)	冷媒配管改修	ドレン配管改修	電源用配管	室内外渡り配線	集中制御用配線	空調・換気その他	高圧配管改修
GA0P3	450型	1台	撤去・新設	既設活用	既設活用	既設活用	既設活用	既設活用	既設活用	既設活用	既設活用	既設活用
GA0P5	540型	1台	撤去・新設	既設活用	既設活用	既設活用	既設活用	既設活用	既設活用	既設活用	既設活用	既設活用
室内機更新												
天井埋込二方吸気	56型	2台	撤去・新設	標準仕様	既設活用	既設活用	既設活用	既設活用	既設活用	既設活用	既設活用	既設活用
天井埋込四方吸気	56型	2台	撤去・新設	標準仕様	既設活用	既設活用	既設活用	既設活用	既設活用	既設活用	既設活用	既設活用
天井埋込三方吸気	45型	1台	撤去・新設	標準仕様	既設活用	既設活用	既設活用	既設活用	既設活用	既設活用	既設活用	既設活用
個別リモコン	140型	4台	撤去・新設	標準仕様	既設活用	既設活用	既設活用	既設活用	既設活用	既設活用	既設活用	既設活用

上記計画に違反しない場合は監督員と協議を行い施工のこと  
 既設ドレン配管改修工事は別途要約書添付工事とする

改修後空調機器表(新設)

機器名称	記号	原設計		消費電力		台数	設置場所	備考			
		型式・仕様・付属品	冷房能力 (kW)	電圧 (V)	消費電力 (kW)				消費電力 (kW)		
ガスヒートポンプ マルチエアコン	GA0P3	室外機	都市ガス (13A)用 耐塩害対策仕様リニューアル用 防振架台 (37kg)式、耐塩害対策仕様 共	22.4	23.5	1 <sup>φ</sup> 200V	0.55	0.276	1	屋上	コンクリート基礎 既存活用
		室内機	天井埋込カセット二方吸気 (ドレン)内蔵 化粧パネル共	7.2	7.1	200V	0.060	0.060	2	1階食堂	ケミカルアンカー新設
		室内機	天井埋込カセット四方吸気 (ドレン)内蔵化粧パネル共	4.3	4.5	200V	0.025	0.025	1	1階待合室	
		個別リモコン	ワイヤード型	1.3	1.7	200V	0.037	0.030	1	1階食堂	
ガスヒートポンプ マルチエアコン	GA0P3	室外機	都市ガス (13A)用 耐塩害対策仕様リニューアル用 防振架台 (37kg)式、耐塩害対策仕様 共	29.4	32.6	1 <sup>φ</sup> 200V	0.65	0.45	1	屋上	コンクリート基礎 既存活用
		室内機	天井埋込カセット四方吸気 (ドレン)内蔵 化粧パネル共	3.0	3.4	1 <sup>φ</sup> 200V	0.010	0.020	1	1階トイレ1	ケミカルアンカー新設
		室内機	天井埋込カセット二方吸気 (ドレン)内蔵 化粧パネル共 (内装)	8.4	8.2	200V	0.125	0.090	1	2階男子トイレ	
		室内機	天井埋込カセット二方吸気 (ドレン)内蔵化粧パネル共	1.3	1.2	200V	0.025	0.025	1	2階男子更衣室	
		室内機	天井埋込カセット二方吸気 (ドレン)内蔵 化粧パネル共	7.5	9.3	200V	0.095	0.080	1	3階待合室	
		個別リモコン	ワイヤード型	5.2	4.0	200V	0.030	0.300	2	3階倉庫長室	
ガスヒートポンプ マルチエアコン	GA0P3	室外機	都市ガス (13A)用 耐塩害対策仕様リニューアル用 防振架台 (37kg)式、耐塩害対策仕様 共	42.2	35.4	1 <sup>φ</sup> 200V	1.14	0.51	1	屋上	コンクリート基礎 既存活用
		室内機	天井埋込カセット四方吸気 (ドレン)内蔵 化粧パネル共	4.2	3.1	1 <sup>φ</sup> 200V	0.020	0.020	4	3階事務室前廊	ケミカルアンカー新設
		室内機	天井埋込ビルトインカセット型 (ドレン)内蔵 化粧パネル (小) 兼耐塩害対策仕様	4.2	3.1	200V	0.040	0.060	1	3階	
		室内機	天井埋込カセット四方吸気 (ドレン)内蔵 化粧パネル共	8.1	7.2	200V	0.085	0.080	1	3階ホール1	
		室内機	天井埋込カセット二方吸気 (ドレン)内蔵 化粧パネル共	4.9	4.2	200V	0.030	0.030	2	3階倉庫長 (大)	
		個別リモコン	ワイヤード型			200V			3		
ガスヒートポンプ マルチエアコン	GA0P3	室外機	都市ガス (13A)用 耐塩害対策仕様リニューアル用 防振架台 (37kg)式、耐塩害対策仕様 共	42.3	37.2	1 <sup>φ</sup> 200V	1.14	0.51	1	屋上	コンクリート基礎 既存活用
		室内機	天井埋込カセット四方吸気 (ドレン)内蔵 化粧パネル共	4.2	3.1	1 <sup>φ</sup> 200V	0.020	0.020	4	3階事務室前廊	ケミカルアンカー新設
		室内機	天井埋込ビルトインカセット型 (ドレン)内蔵 化粧パネル (小) 兼耐塩害対策仕様	4.2	3.1	200V	0.040	0.060	1	3階	
		室内機	天井埋込カセット二方吸気 (ドレン)内蔵	4.3	3.3	200V	0.025	0.035	1	3階倉庫長 (小)	
		室内機	天井埋込カセット二方吸気 (ドレン)内蔵 化粧パネル共	3.4	3.8	200V	0.030	0.035	1	3階倉庫長 (3階トイレ前)	
		室内機	天井埋込カセット二方吸気 (ドレン)内蔵 化粧パネル共	2.1	2.2	200V	0.037	0.030	2	3階ホール2	
ガスヒートポンプ マルチエアコン	GA0P3	室外機	都市ガス (13A)用 耐塩害対策仕様リニューアル用 防振架台 (37kg)式、耐塩害対策仕様 共	50.4	49.0	1 <sup>φ</sup> 200V	1.24	0.74	1	屋上	コンクリート基礎 既存活用
		室内機	天井埋込ビルトインカセット型 防振架台、耐塩害対策仕様 兼耐塩害対策仕様 (10kg以上、1kg以下兼耐塩害対策仕様)	9.2	8.1	1 <sup>φ</sup> 200V	1.20	1.20	4	3階講堂	射撃台取付
		室内機	天井埋込カセット四方吸気 (ドレン)内蔵 化粧パネル共	4.5	5.5	200V	0.025	0.025	2	3階体力練習室	
		個別リモコン	ワイヤード型			200V			3		
集中コントローラー										不設置	

1. 機器は全てメーカー仕様とする。
2. 上表中冷房能力はJIS条件値とし、冷媒管長さ修正後の値とする。
3. 冷房の環境はR410Aとする。
4. 機器性能は上記同等以上とするが、必要の場合は監督員と協議のこと。

棟別	設計	製図	工事名	戸建消防署空防設備改修工事(第2期)	ページ	3/21
電口	電口	電口	種別	工事概要・注意事項 設備交換設備表(表)	編入	3/2
電口設備設計事務所			作成	佐川	承認	
北九州市都市整備局設備部機械設備課 令和7年04月05日						



