

男女を問わず技術者が働きやすい環境を整備



代表取締役社長 藤井 武樹氏
建築工事部 春本 優花氏

取組概要

【多様な働き手のための職場環境の改善】

- ・本社を新築し、女性用更衣室・ロッカー、パウダースペースを設置
- ・常設の工事事務所で、旧来のトイレを改善し、女性専用トイレを新設

【人材確保のための取組】

- ・セキュリティを強化した社宅の設置
- ・社員の声を受けて、ウエイトトレーニングルームを設置

取締役総務部長 重住 美紀氏

—女性技術者が快適に仕事を取り組める環境整備を進めたと伺いました。そのきっかけを教えてください。

藤井社長： 令和6年4月、弊社にとって初の女性技術者、春本さんを新卒で採用することになったのがきっかけです。この年は男女それぞれ1名ずつ採用できて…毎年、新卒採用には苦勞しているの、奇跡だと思いました（笑）。

また、創業75周年を機に、令和7年6月に本社社屋を立て替えました。これは単なる老朽化による建て替えでなく“次世代のための挑戦”と位置づけ、若手社員たちにヒアリングを行い、さまざまな要望を取り入れました。ありがたいことに来年も新卒採用が決まっています。働く環境をより良く整えたことが若い人に伝わり、功を奏したのかなと感じています。

春本さん： 新社屋は明るく開放的ですし、現場も女性が働きやすいように環境を整えていただきました。今後も女性が入社したくなるような環境づくりに協力したいと思っています。

—具体的にはどのような取組を行ったのでしょうか。

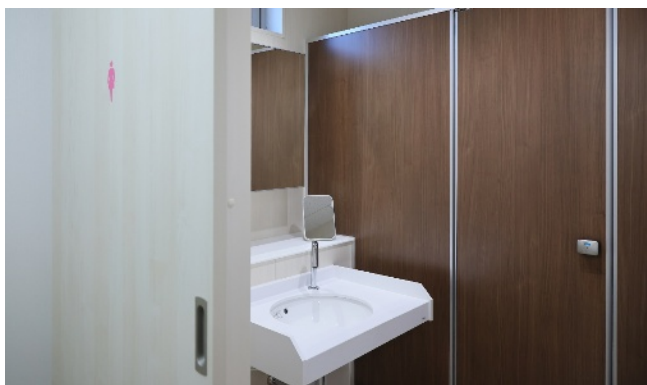
藤井社長： 本社については、社員から要望のあった、24時間利用可能なトレーニングルームを新設しました。休みの日も利用可能です。



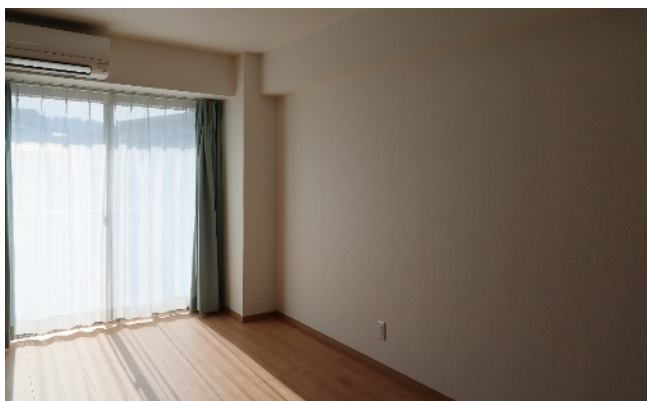
明るく開放的な新社屋

新社屋の4階には、福利厚生として单身・家族世帯向けの社宅を6室設けました。県外出身者に喜ばれていて、もちろん家賃は格安です。執務スペースは席を固定しないフリーアドレスに変更しました。固定席だと現場で施工に入ったとき、誰もいない机が長期間残りますし、案件によってチームで近くに座って仕事ができるので、とても便利で快適です。

トイレの改善は、一番要望が多かった部分です。古い本社では、男女の仕切りが板1枚で隔てられ、手洗い場も近かったのです。新社屋では男女のトイレが完全に分離され、音も全く気にならない環境になりました。女性社員専用のロッカーやパウダースペースも新設し、女性社員から大変喜ばれました。



パウダースペースを併設したトイレ



社屋の4階に新設した社宅

重住部長： 当社には常設の工事事務所があるので、そちらの現場トイレも改善しました。女性専用のトイレを新設し、女性専用トイレの扉には鍵を設置。温水洗浄便座を採用しています。

—トレーニングルームの設置など、従業員の要望を幅広く取り入れ、特色のある会社として魅力向上に繋がっていますね。

藤井社長： 「社員が誇りを持てる場所を作りたい」という思いで挑みましたが、おかげさまでどの取り組みも社員に好評です。何より、女性技術者を受け入れ、育てることに対する会社の前向きな姿勢、チャレンジ精神が評価されたように思います。若い女性技術者を受け入れるには何が必要で、器である会社や事務所がどう変わるべきか、社内で議論できたことも、我々にとって財産になったと思います。

当社に限った話ではないでしょうが、社員の高齢化が進んでいるので、とにかく若い世代に入社してもらい、育てていくことが急務です。

重住部長： 今は普通科の高校や文科系大学を卒業した人たちを採用して、会社で育てていく時代になっていると感じています。ですから、

当社では資格取得に関わる費用も、（回数制限はありますが）全て会社負担で支援しています。



本社に併設されたトレーニングルーム



工事事務所にも女性専用トイレを設置

—今後の展望をお聞かせ下さい。

藤井社長： 今回は春本さんの入社がきっかけで就業環境を整えましたが、女性が働きやすいということは当然、男性にとっても仕事がしやすい環境になります。当社としてはまだ1人の女性技術者を育てている過程で、春本さんは現在入社3年目となり、頑張っ現場で経験を積んでいます。正直、まだ私たちも手探りの部分が多いと感じるので、引き続き若い人たちの声を聞きながら、時代に合った改善を続けていきたいと思っています。

株式会社志道工務店

業種	建築工事
代表者	代表取締役社長 藤井 武樹
従業員数	62人
所在地	北九州市八幡東区松尾町22-10
HP	https://www.shiji.co.jp/
電話番号	093-651-4165



Shiji

