

対象公園の改修について

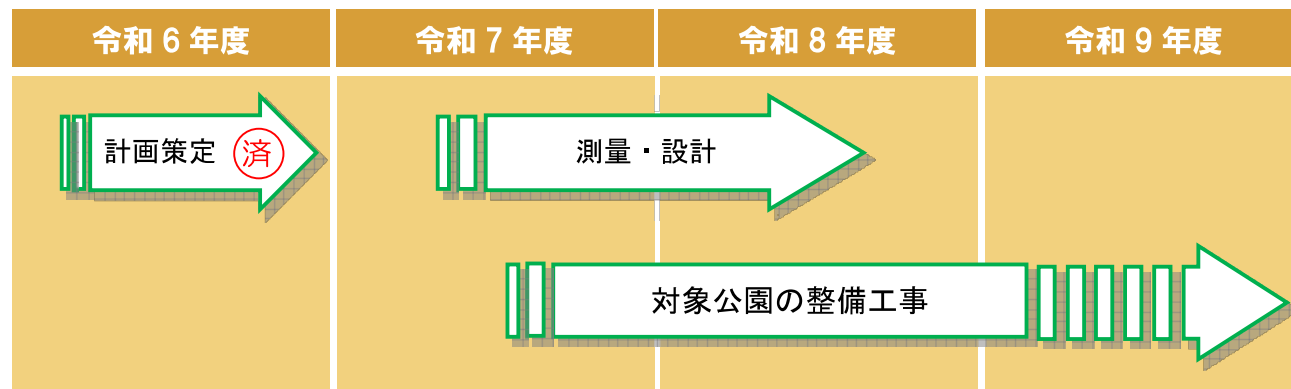
令和7年度から概ね2～3箇年にわたって、本紙に掲載した公園再整備計画（案）に基づき、測量・設計や整備工事を実施していきます。工事の時期については、公園毎に順次調整を行っていきますので、ご協力をお願いいたします。

整備完了後は、これまで以上に地域の皆さまに愛され、利用される公園になればと考えています。

整備の流れ



スケジュール



※各公園の規模や改修内容によって、設計期間や工事期間が異なります。
※工事中は公園の使用が制限されます。ご不便をおかけしますがよろしくお願いします。

ご協力いただいた皆さまへ

今回のワークショップを通じて、公園を日頃ご利用いただいている皆さま、公園に身近な皆さまから「生」の声を聴かせていただき、地域の皆さまにより親しんでいただける公園再整備計画を作成することができました。

「地域に役立つ公園づくり計画」の作成にあたりご尽力いただきました皆さまに、この紙面をお借りしてお礼申し上げます。ご協力ありがとうございました。

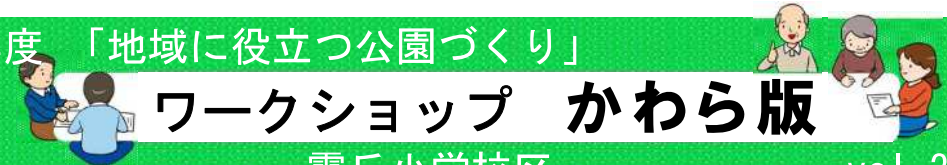
協力していただいた方々

- ・霧丘校区まちづくり協議会の皆さま
- ・各公園愛護会の皆さま
- ・霧丘自治会の皆さま
- ・霧丘小学校4, 5年生の皆さま、先生方
- ・霧丘市民センター

問合せ先

北九州市小倉北区役所まちづくり整備課（担当：阪本・山脇）
【TEL】093-582-3475

令和6年度「地域に役立つ公園づくり」



ワークショップ かわら版

霧丘小学校区

vol.3(最終号)

「地域に役立つ公園づくり計画」が まとまりました！！

霧丘小学校区では、まちづくり協議会や公園愛護会などが中心となって、昨年9月から全5回にわたってワークショップを開催し、公園の再整備について検討してきました。

その結果、高坊公園・高坊西公園・樫山公園・霧ヶ丘公園・霧ヶ丘南公園・霧ヶ丘二丁目公園の6公園の再整備計画がまとまりました。（裏面見開き参照）。

※測量・設計の結果により、実際の仕上がりは、計画と異なる場合があります。

第1回「身近な公園の現状について語ろう」

日付：令和6年9月13日
人数：22名



第2回「霧丘校区の公園を見てみよう」

日付：令和6年10月19日
人数：22名



第3回「どんな公園にしたいか話し合おう」

日付：令和6年11月29日
人数：19名



第4回「みんなの意見を整理しよう」

日付：令和6年12月20日
人数：17名



第5回「最終的な整備計画（案）のまとめ」

日付：令和7年1月24日
人数：19名

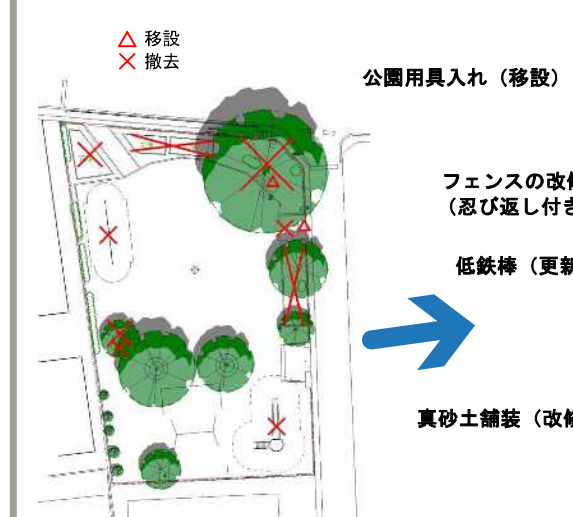
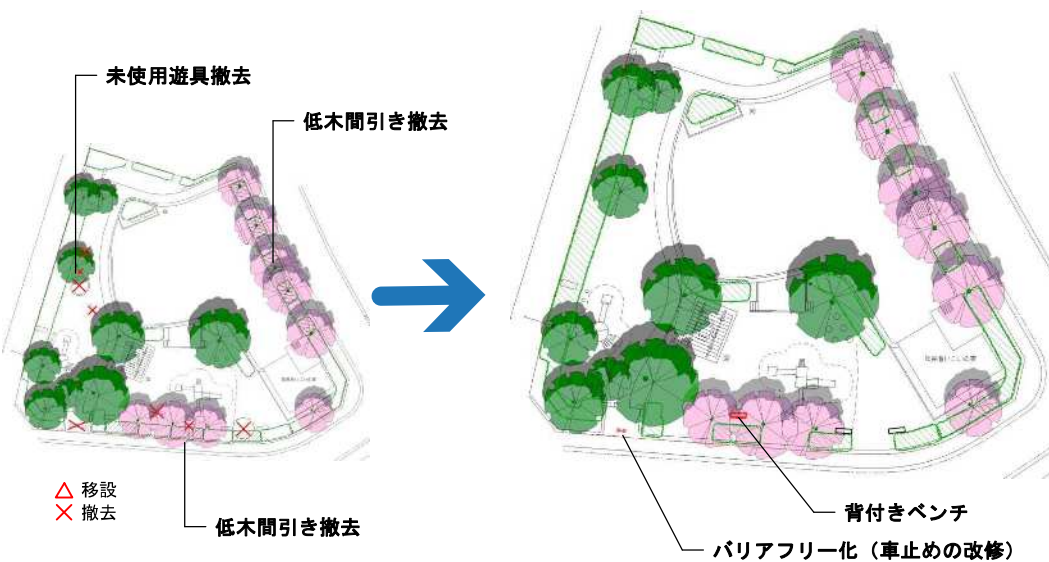


霧ヶ丘小学校区 公園再整備計画(案)

高坊西公園

- 【主な改修】
- ・低木の間引き撤去
→外からの見通し確保
 - ・使用されていない遊具の整理
 - ・出入口バリアフリー化
→車止めを改修
 - ・背付きベンチの更新

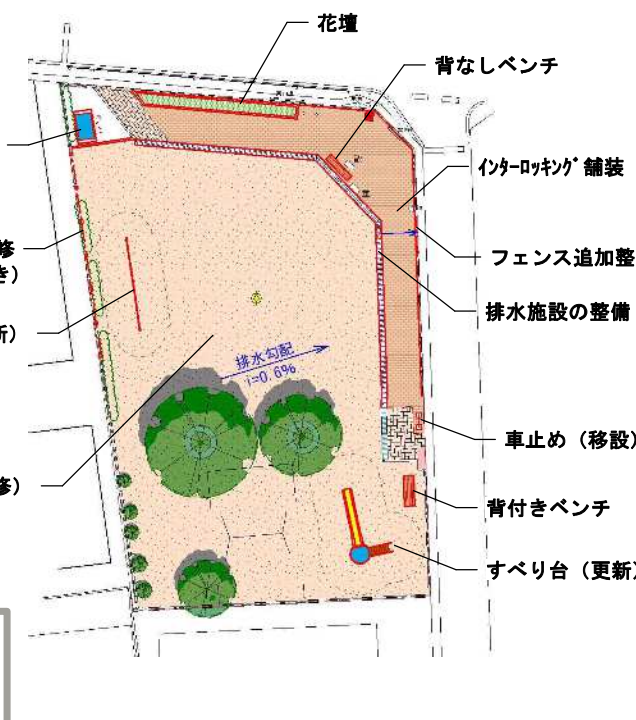
■背付きベンチのイメージ



櫛山公園

- 【主な改修】
- ・真砂土舗装の改修
 - ・インターロッキング舗装園路整備
 - ・出入口の改修
 - ・ベンチの設置
 - ・遊具の移設、更新
(低鉄棒・すべり台)
 - ・公園用具入れの移設
 - ・一部フェンスの改修と整備
 - ・花壇整備
 - ・排水施設の整備

■背なしベンチのイメージ



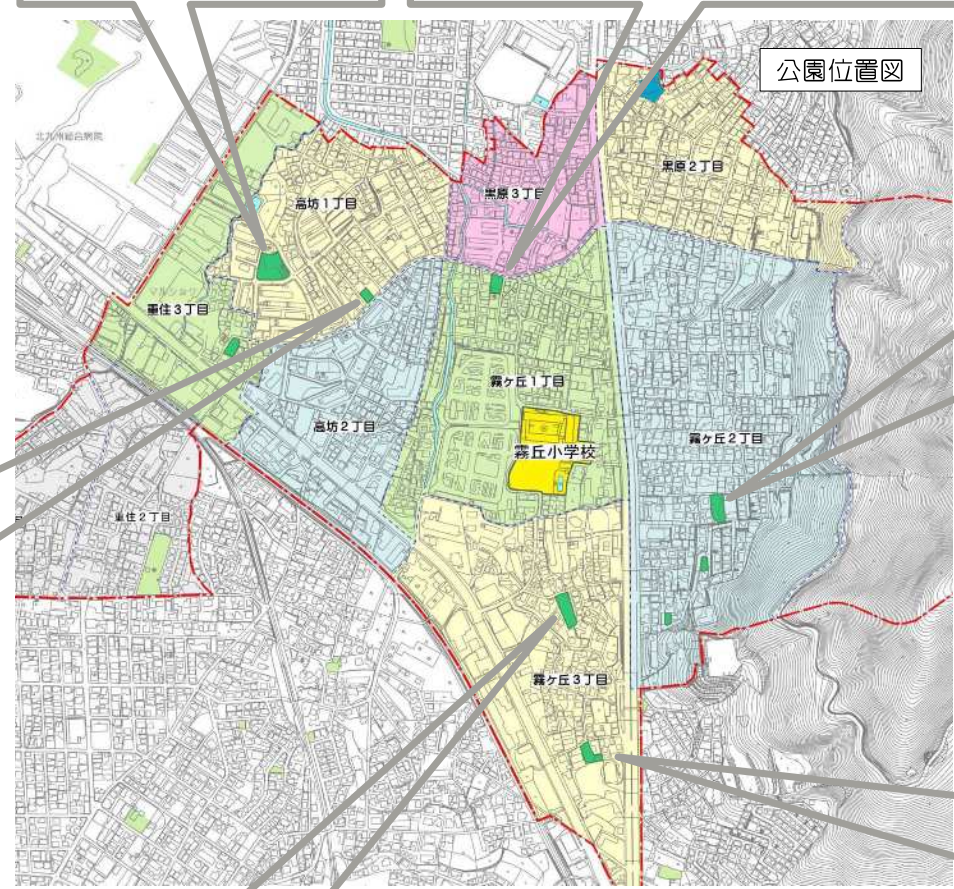
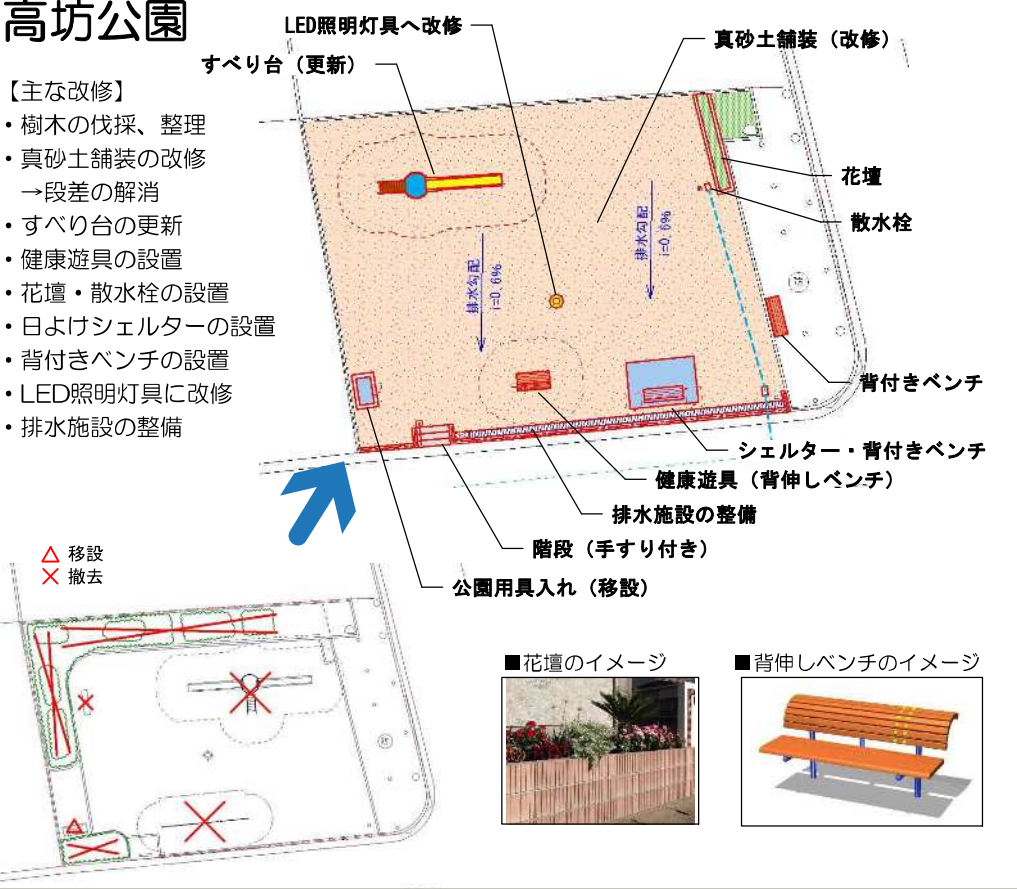
高坊公園

- 【主な改修】
- ・樹木の伐採、整理
 - ・真砂土舗装の改修
→段差の解消
 - ・すべり台の更新
 - ・健康遊具の設置
 - ・花壇・散水栓の設置
 - ・日よけシェルターの設置
 - ・背付きベンチの設置
 - ・LED照明灯具に改修
 - ・排水施設の整備

■花壇のイメージ



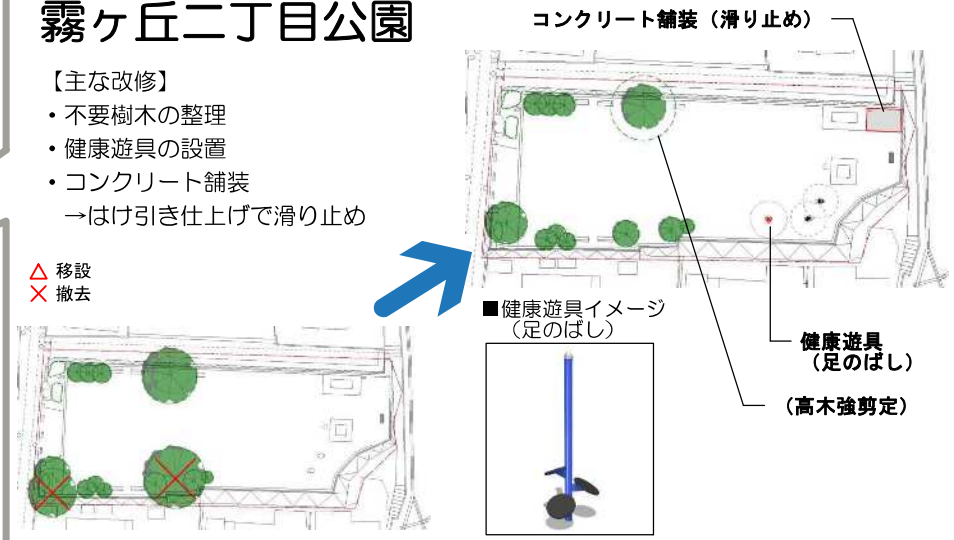
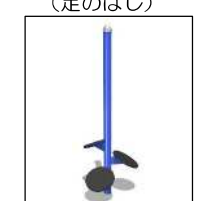
■背伸しベンチのイメージ



霧ヶ丘二丁目公園

- 【主な改修】
- ・不要樹木の整理
 - ・健康遊具の設置
 - ・コンクリート舗装
→はけ引き仕上げで滑り止め

■健康遊具イメージ(足のぼし)



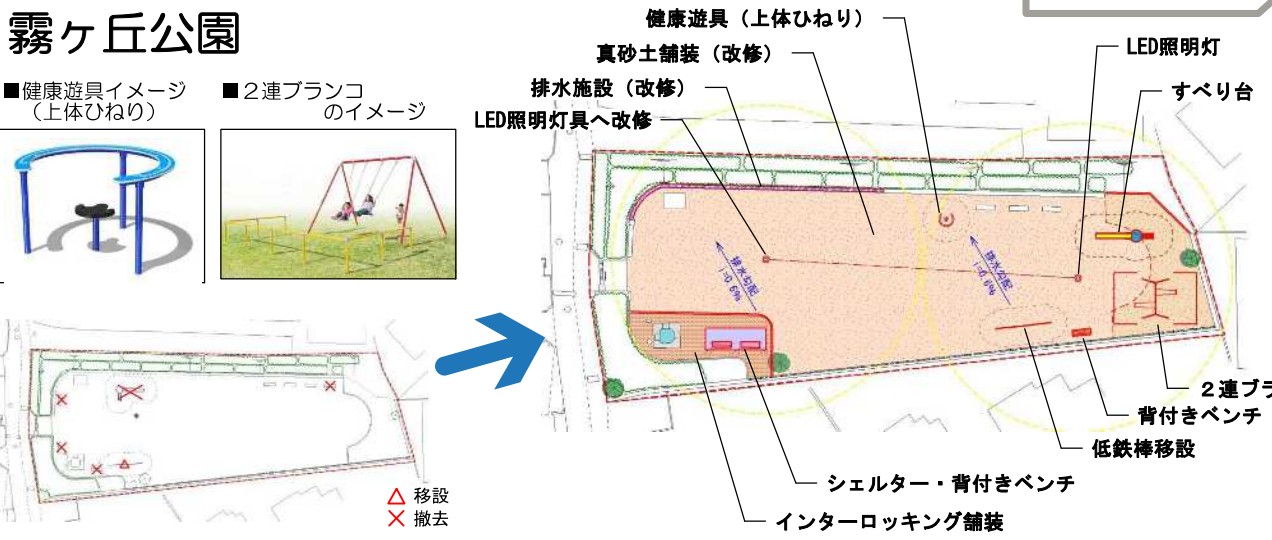
霧ヶ丘公園

■健康遊具イメージ(上体ひねり)
■2連ブランコのイメージ



- 【主な改修】
- ・真砂土舗装の改修
 - ・健康遊具の設置
 - ・日よけシェルター・ベンチの設置
 - ・背付きベンチの更新
 - ・2連ブランコの設置
 - ・すべり台の更新
 - ・低鉄棒の移設
 - ・LED照明灯具設置・改修
 - ・排水施設の改修

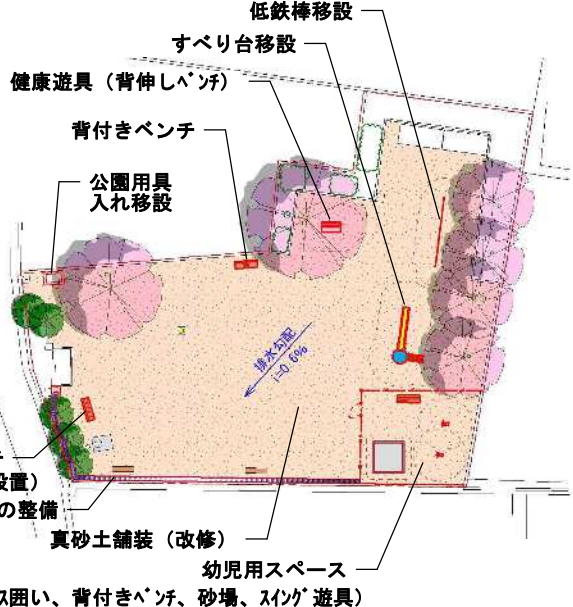
■シェルターのイメージ



霧ヶ丘南公園

- 【主な改修】
- ・真砂土舗装の改修
 - ・幼児用スペース設置
(フェンス囲い、背付きベンチ、砂場、スイング遊具)
 - ・すべり台・低鉄棒の移設
 - ・健康遊具の設置
 - ・背付きベンチの更新
→1基は座面を高く設置
 - ・排水施設の整備

■スイング遊具のイメージ



※ この整備計画は改修イメージです。測量・設計の結果により、実際の出来上がりは計画と異なる場合があります。