

みなさん お元気ですか。
 ぼくたちは とっても元気です。
 9月に始まった緑化フェアも
 あと11日。
 今までたくさんの人と会えて
 とてもうれしかったです。
 さあもうひとがんばり。
 会場で会ったら ぜったいに
 声をかけて下さいね。
 まっています。

ひまりん
 みどりん

グリーンルネッサンス北九州'91

第8回全国都市緑化北九州フェア
 11月11日まで、響灘緑地（若松区）で。

11月1日
 NO.677

市政だより

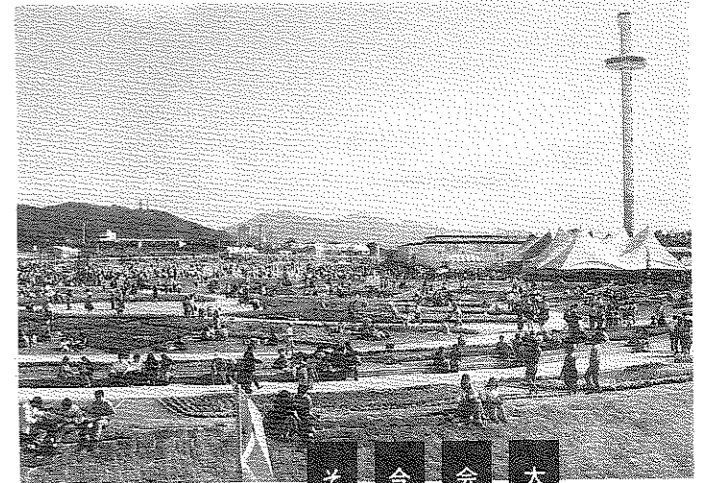
きたきゅうしゅう

●発行 北九州市 ●編集 北九州市広報室広報課 ☎803 北九州市小倉北区内1番1号 ☎582局2236
 平成3年11月1日 発行
 (毎月1日・15日の2回発行)

市の人口	人口(平成3年10月1日) ▶総数102万1816人(対前年同月比4639人減) ▶男48万5356人 ▶女53万6460人 ▶門司12万6401人 ▶小倉北19万9169人
市の人口	▶小倉南19万5643人 ▶若松8万8140人 ▶八幡東8万9573人 ▶八幡西25万3279人 ▶戸畑6万9611人 世帯数37万511世帯 面積481.96km ²



パビリオン 見所案内



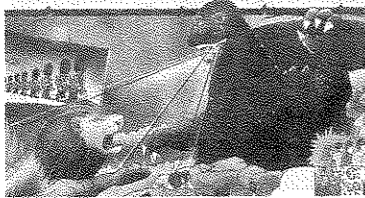
大好評の緑化フェアも、残すところあと十一日
会場は、連日熱気に満ちあふれています
今回は、各パビリオンのコンパニオンの皆さんが
それぞれの見所をご案内します

問い合わせ先
実行委員会事務局 ☎741局4455

グリーンルネッサンス北九州'91
第8回全国都市緑化北九州フェア

会期 11月11日まで ■ 会場 響灘緑地(若松区)
開場時間 午前9時30分～午後5時

松下電器・Panasonic館

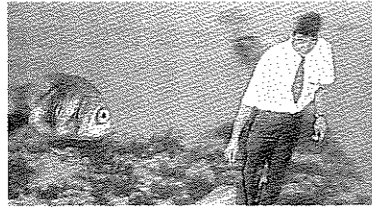


お勧めは、来年正月ごろ公開予定の映画「ゴジラ対キングギドラ」の特別予告編です。ハイビジョンで迫力満点の美しい画像が楽しめます。



長門由美さん

夢大冒険TOSHIBA館

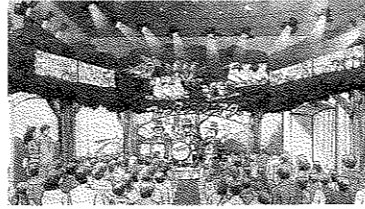


合成映像の画面に、あなたが登場し、空を飛んだり、川下りの大冒険が体験できます。パソコンゲームも楽しめますよ。



花田公美さん

九州電力・ときめきの森 電力館



「ファンキーモンキーズ(動物ロボット)」の楽しいコンサートが楽しめます。森の綱引きゲームなども人気です。



日野有里子さん

富士電機・ふれあいYOU遊ランド



毎日一時間ごとに、先着三十人の方に、名前と電話番号をレーザーで刻み込んだキーホルダーを無料で差し上げています。
また、ビンゴゲームやモグラたたきゲームの高得点者には、記念品を差し上げています。ぜひ、どうぞ。



梅田奈緒美さん



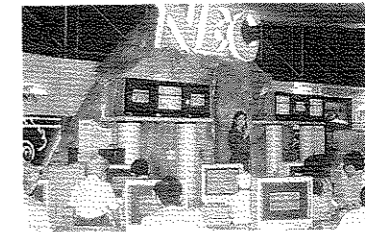
JR九州館 シルエットファンタジーシアター

緑の大切さや自然の貴さを、美しい音楽を背景に、さまざまな色の光と影を駆使した影絵で表現します。
上演の最後には、興味深い舞台裏の紹介などもあります。ご家族そろって、メルヘンの世界をお楽しみ下さい。

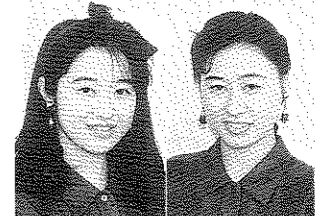


平岡さとみさん

NEC C&C不思議体験'91

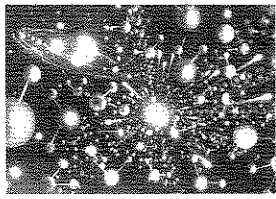


パソコンを使い、世界・日本・九州の謎を解くアドベンチャーラリーゲームを行っています。
全開正解者には、特製・四連写カメラを差し上げています。友達やご家族で、ぜひ挑戦して下さい。

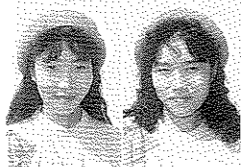


永津崇子さん、小松峰子さん(右)

立体CGシアター 富士通パビリオン

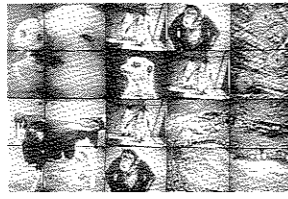


実際には見ることのできない宇宙や生命の成り立ち、水が氷に変化する様子等がコンピュータ・グラフィックを駆使した立体映像で楽しめます。



宇野木慶子さん、内村あゆみさん(右)

日立グループ館



魔法使いの女の子「ピント」が、楽しくゆかいな森の音楽会に招待します。
二十四面のマルチ画面で、動物や花たちが織り成す、幻想的な夢の世界を楽しんで下さい。



須藤由美子さん

緑化フェア情報はFMラジオで

緑化フェアのイベントやパビリオン情報、そして会場周辺の交通情報などを、FMラジオ76.3メガヘルツで放送しています。

便利なシャトルバスをご利用下さい。

会場へ直通のシャトルバスを運行しています。発着場所と料金(片道)は、▶小倉駅=550円 ▶黒崎駅=350円 ▶折尾駅=260円。

おもしろ総決算

イベントカレンダー

- ★印のショーは、いずれも午後1時から会場内のひびきステージで開催します。整理券(固定席)は、当日午前10時30分から、会場内の芝生広場で配布します。
- 11月1日 '91北九州国際音楽祭
- 2日 アメリカンカイト・アクロバットショー(4日まで)・お国自慢!!佐賀県・高屋町イブ
- 3日 ★マリーンジャズラ
- 4日 斎藤都世子ファッションショー(午後1時30分、3時30分の二回)
- ギャラリー木立館の催し
- ▼11月3日まで 洋々展
- ▼4日~11日 花とおしゃれ展
- 5日 創作ダンス等
- 6日 アートパフォーマンス スリモダンダンス等
- 7日 春のバリ・アレックスポルテコレクション
- 8日 お笑いパニックスショー!! 田村英里子、ラサール石井、川口三姉妹、ばってん荒川ほか
- 9日 お国自慢!! 宮崎県・福岡市・入吉市
- 10日 ★アップビートコンサート
- 11日 カラオケ大会決勝!! ゲストは、ホアシャさんほか。ひびきファンタジー劇場お別れ公演。閉会式。

ひびきタワー(展望塔)



正司雅代さん

地上百mからの眺めは最高です。天気の良い日には山口県辺りまで見えます。料金は、五百円です。

住友金属ハイクオリティライフ館



上原初美さん、野田和代さん(右)

館内には、二千本以上の白・ピンク・赤のバラと、七十五種類の薬用植物などを展示しています。

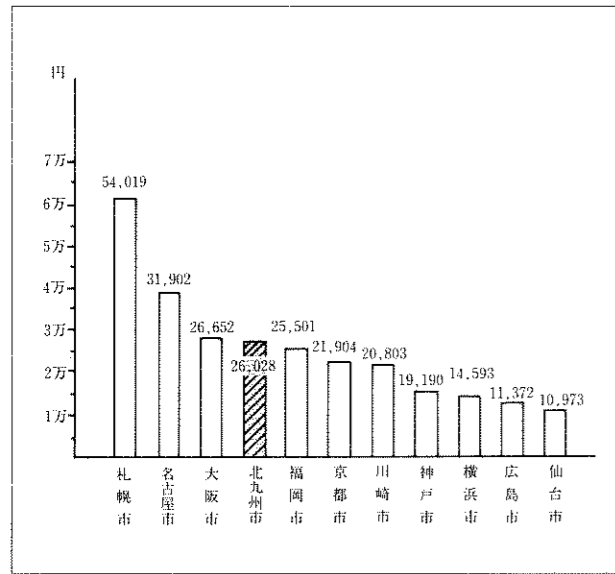
I ZUTSUYA立体シアター



浅田真由美さん

水の中の不思議な世界を、迫力の二百インチの大画面に立体映像で紹介いたします。また、立体映像の歴史のコーナーもあります。

平成2年度
政令指定都市1人当たりの一般会計からの繰入金<表3>



平成2年度
福岡県内22市1人当たりの年間保険料<表4>

順位	市名	保険料	順位	市名	保険料
1	山田市	42,913円	12	福岡市	67,789円
2	北九州市	52,969円	13	甘木市	67,931円
3	田川市	58,614円	14	宗像市	68,113円
4	行橋市	62,285円	15	大牟田市	68,354円
5	中間市	63,566円	16	太宰府市	68,944円
6	春日市	65,749円	17	柳川市	69,243円
7	豊前市	65,885円	18	小郡市	69,677円
8	直方市	66,233円	19	筑紫野市	70,751円
9	飯塚市	66,548円	20	久留米市	74,836円
10	筑後市	67,060円	21	大川市	77,460円
11	大野城市	67,243円	22	八女市	86,681円

国民健康保険からのお願い

健康づくりで医療費の節約を

分を皆さんが納める保険料で、残りの半分を国からの補助金でまかなう仕組みになっています。当然、医療費が増えれば保険料も増えます。

しかし、市は、保険料の値上げを抑えるため、毎年、一般会計から多額の繰り入れをしています。平成2年度は、総額六十七億円を投入。一人当たり二万六千二百八十四円、政令指定都市では四番目(表3参照)です。そして、今年度は七十二億円(一人当たりの金額は政令指定都市で二番目)を投入しました。

繰り入れた結果、皆さんが支払った平成2年度の保険料は、百六十四億円と、前年度に比べ、ほとんど増えていません(表1参照)。一人当たりの保険料は、五万二千九百六十九円になり、

県内では、山田市に次いで一番目(表4参照)に低く、政令指定都市では、最も低くなっています(表2参照)。

保険料を上げない努力を

増え続ける医療費に対して、保険料を今の水準に抑えるには、引き続き一般会計からの繰り入れ金を増やすことと医療費を節約することが考えられます。

本市は、市町村財政の豊かさの目安となる「歳入に占める市の割合」が、政令指定都市の中で最低になっています。このような苦しい財政事情の中で保険料の引き上げをできるだけ抑えるために、多額の繰り入れを行ってきましたが、これも限りなく増やすことはできません。

医療費は、みなさんの協力で節約することができます。バランスのとれた食事・適度の運動・十分な休養に心がけるとともに、いろいろな検診を積極的に受けて病気の早期発見・早期治療をするなど、健康づくりを進めて下さい。

一人ひとりの健康づくりへの行動が、保険料の引き下げにつながります。皆さんのご理解と協力を、お願いします。

●減免制度のご利用を

一定の所得以下の人や災害など特別な理由で保険料が納められない人は、保険料が減免できます。各区役所国保年金課でご相談下さい。

医療費は政令市で一番目に高い

本市の国民健康保険の医療費は、年々増加し、平成2年度は九百五十四億円(前年度比、六・五%増)に達しました(表1参照)。また、同年度一人当たりの年間医療費は、三千万八千三百三十二円で、政令指定都市では札幌市に次いで一番目の高さです(表2参照)。また、全国平均と比べると、約三十五%も高くなっています。このため、本市は、昭和63年度から四年連続して国から「高医療費市」に指定され、医療費を抑えるよう指導を受けています。

保険料は政令市で一番低い

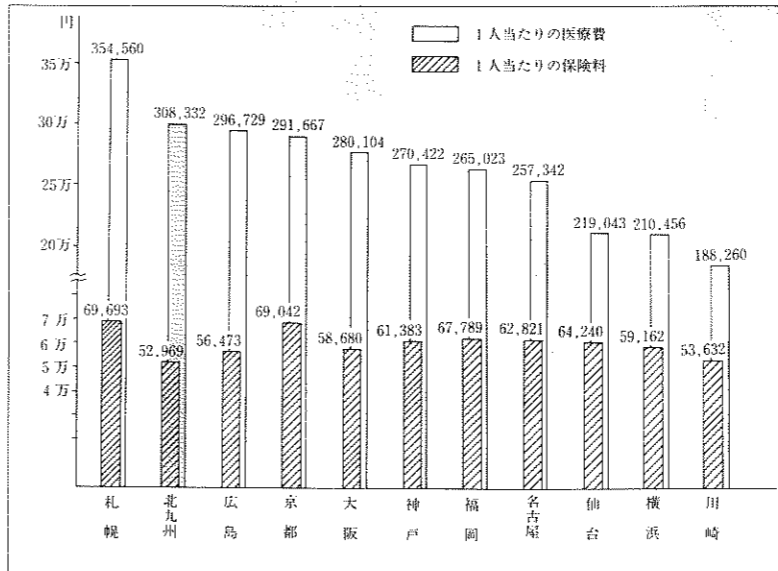
国民健康保険は、病院でかかった医療費の三割を本人が支払い、残りの七割を国民健康保険が負担する制度です。その国民健康保険が負担する費用は、半

もし、病気になったり、けがをしたりしたときに、安心して、病院にかかれるように、健康保険制度があります。

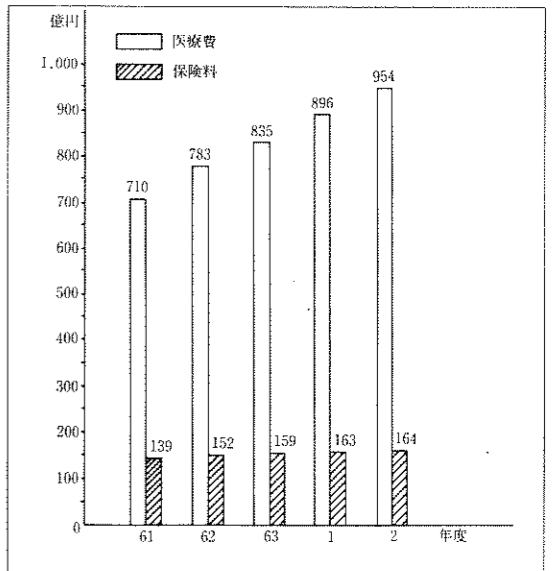
その健康保険制度を支えているのは、加入者が納める保険料です。この制度を維持するため、日ごろから健康に気を配ることも、むだな診療をなくするなど、医療費の節約にご協力下さい。

問い合わせは、各区役所国保年金課へ。

平成2年度
政令指定都市1人当たりの医療費と保険料比較<表2>



北九州市の医療費と保険料の移り変わり<表1>



国際人してみませんか

私たちの普段の生活の中で、海外の人や文化に触れる機会は増えてきています。あなたも身近な国際交流から始めてみませんか。問い合わせは、北九州国際交流協会(551局0055)へ。

外国人のための生活情報や海外・国際交流の情報を提供

北九州国際交流協会(丁小倉駅北側、北九州国際会議場六階)のインフォメーションコーナーでは、英語・中国語・ハンガリー語が話せるボランティアが、日常生活に関する情報を提供し、貸し出しをしています。

食卓を囲んで、温かい国際交流をしてみませんか

外国からの研修員・留学生・親善使節を温かく迎えていただく家庭を募集します。

▼ホームビジット(毎月一回、留学生・研修員を日帰りで受け入れる家庭) ▼ホームステイ(国際交流事業などで来北する外国人を一日以上受け入れる家庭) 申し込みは、北九州国際交流協会へ。

海外からの留学生、研修員との交流をしませんか

毎月一回、各国の留学生・研修員を招いてパーティーやハイキング、青年海外協力隊隊員による講演会などを行っています。

今回は、エチオピアに行った協力隊隊員による講演会と交流パーティーです。先着五十人。参加料 千円。

【日程】 11月9日午後5時～8時、九州国際センター(八幡東区平野二丁目)

申し込みは、11月2日から、北九州国際交流協会へ電話でどうぞ。



国際感覚を身につけませんか

●国際問題専門セミナー

市民レベルの国際協力のあり方についてお話しします。先着五十人。入場無料。

【日程】 11月9日午後1時30分、北九州国際会議場

●池田満寿夫講演会

版画家・映画監督など幅広い分野で活躍する池田満寿夫さんが「日本文化とヨーロッパ文化」を語ります。定員五百人(多数のときは抽選)。入場無料。

【日程】 12月6日午後2時～3時30分、北九州国際会議場(丁小倉駅北側)で。

申し込みは、往復はがき(二人一枚)住所、氏名、電話番号を書いて、11月16日までに、北九州国際交流協会「池田満寿夫講演会」係(☎82小倉北区浅野二丁目9-30)へ。



パスポートが取りやすくなります

北九州パスポートセンター開設

11月1日、北九州国際会議場一階(丁小倉駅北側)に、北九州パスポートセンターが開設されます。

【受付時間】 ▼月曜～金曜日(祝日は休み) 11午前9時～11時45分と午後1時～4時 ▼土曜日(毎月第二・四土曜日と祝日は休み) 11午前9時～正午。

なお、申請から受け取りまで、十五日かかります。早めに手続きを。手続きに必要なものなど詳しくは、北九州パスポートセンター ☎533局5646 (11月1日から利用できます)か、福岡県国際交流課 旅券総括業務係 ☎(092) 82局1908へ。

おしむ税金がなかったら… 暮らしの世は住みづらい

11月1日～17日は「税を知る週間」です。

もし、この社会に税金がなくなったらどうなるのか、お金の払わなくていい分、生活が楽になる？ いやいや、とんでもない話です。

税金がなくなれば、道路は穴ぼこだらけ、学校の校舎はボロボロになり、まちはゴミであふれ、警察や消防の仕事もストップしてしまいます。

税金は、民間の仕事としては、なじまない仕事を、「行政サービス」という形で行い、皆さんに豊かで安定した生活をしていただくための大切な財源です。折しも、もうすぐ「税を知る週間」。この機会にもう少し「税」のこと、知ってみませんか。

市税は最大・最高の財源です

市の仕事は、市税のほか、地方交付税、国・県支出金、市債などの収入（歳入）によってまかなわれています。

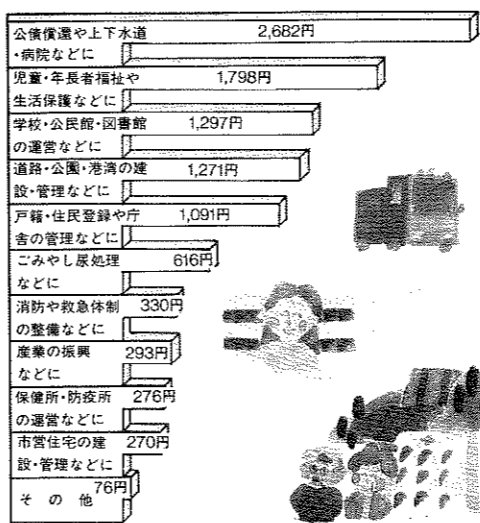
平成3年度当初予算（一般会計）の歳入総額四千三百六十八億円のうち、市税収入は、千四百八十九億円。これは、歳入総額の約三割に当たり、歳入の中で最大の比率を占めています。この市税は、国・県支出金を

と違って、市が独自に使い道を決められる貴重な財源となり、市民の皆さんの声を市政に最も反映させるために使われます。

あなたの市税はこう使われます

さて、具体的に市税は、どのように使われているのでしょうか。平成3年度当初予算（一般会計）の市税総額を一万円に換算してみると、下の図のようになります。

市税1万円のゆくえ



お気軽に相談を

税についての問い合わせや相

談は、次の窓口へどうぞ。

年長者の福祉、道路・公園の整備、ごみ・し尿処理など、税金は、行政サービスとして皆さんに還元されています。

例えば、教育費（昭和63年度）では、一年間に小学生一人当たり約五十八万円、中学生一人当たり約六十万円の税金が使われました。

▼市税（市民税、固定資産税、軽自動車税など） 各役所課税課・納税課へ。なお、窓口では、市税について分かりやすく紹介した冊子「市税のしおり」を無料で差し上げています。

▼県税（自動車税、事業税、不動産取得税など） 門司・小倉・若松・八幡の各県税事務所へ。

▼国税（所得税など） 門司・小倉・若松・八幡の各国税事務所へ。

知って得する税金一口メモ



●税金の減免と納期限の延長
災害（台風など）の被害を受けた、病气やけがで働けないなど、特別な事情がある場合、国・県・市税の軽減や免除、納期限の延長などの適用が受けられる

●固定資産税などの軽減
所有する土地が、都市計画施設（道路等）の予定地として計画決定されている場合、申請すると、翌年度から固定資産税、都市計画税が軽減されます。

税を知る週間の雇し!!



税の無料相談

国・県・市税を問わず、税の専門家が相談に応じます。

【日程】 時間は午前10時～午後4時。11月7日・8日・小倉井筒屋。11月12日・小倉井筒屋。13日・14日・黒崎。14日・15日・小倉玉屋。15日・若松井筒屋。18日・19日・八幡井筒屋。

税金展 税の標語・書道展

【日程】 時間は午前10時～午後6時（松ヶ江公民館は午前9時～午後5時、山城屋は午前10時～午後5時30分、門司港駅は午後5時～10時、小倉井筒屋は午後7時～10時）

●高校生のウルトラ税金クイズ
遊びながら税金の勉強ができるクイズ大会。豪華な賞品も多数用意しています。対象は、高校生（二チーム三人）参加無料。

【日程】 11月10日午後1時～4時、九州女子大学体育館（八幡西区自由ヶ丘）で。

申し込みは、八幡税務署（八幡局6531へ）。

●税のひろば
チャリティーバザーや税金クイズなどを行います。入場無料。

【日程】 11月16日午後1時～4時、商工貿易会館（小倉北区古船場町）で。

問い合わせは、小倉税務署（八幡局3331へ）。

もっともっと輝いて、女性

第2回 アジア女性会議—北九州

■とき 12月1日・2日 ■ところ 北九州国際会議場（JR小倉駅北側）

市は、21世紀に向けて、女性ももっともといきいきと活躍できる社会づくりを進めています。

今回開催する「第2回アジア女性会議—北九州」では、女性が抱えるさまざま

な問題を、アジアの国々の人たちと一緒に、国際的な視野で考えます。

主役はもちろん、いきいきと輝く貴女。奮ってご参加下さい。

男性の方もお気軽にどうぞ。



▲野中ともよさん



▲レティシア・ラモス・シャハニさん(フィリピン)



▲スパトラ・マステイトさん(タイ)



▲森山真弓さん



▲久保田真苗さん

会場では、国際シンポジウム、研究討論会、市民交流会、ワークショップのほか、アジアの国々の手工芸品等即売（12月1日午後4時～5時30分）、アジア写真展なども行います。入場無料（市民交流会は有料）。

申し込みは、11月1日から、アジア女性交流・研究フォーラム（福岡局1220へ）。

なお、託児もできます。託児の申し込みは、11月20日までにどうぞ。

●ワークショップ
12月1日午後2時～4時。アジアの女性問題について、市民の皆さんに、日ごころの活動成果を自由に発表していただくコーナーです。

参加希望団体（個人でも可）は、11月9日までに申し込みを。

●市民交流会
12月1日午後4時～5時。先着百人。参加費千五百円。アジア諸国からの留学生・研修員との交流パーティーです。

●国際シンポジウム
12月1日午後5時30分～9時。先着五百人。

テーマは、「政策決定における女性」。国際的に活躍している女性政治家の皆さんを迎えて、女性が政策決定へ参加する意義などを討論会で探ります。

発言者は、▼上院議員・レティシア・ラモス・シャハニさん（フィリピン） ▼前総理府大臣・スパトラ・マステイトさん（タイ） ▼参議院議員・森山真弓さん ▼参議院議員・久保田真苗さん ▼末吉興一・北九州市長ほか。進行役は、ジャーナリスト・野中ともよさん。

●研究討論会
12月2日午前9時30分～午後3時30分。先着百六十人。

▼自由発表部会「アジアの女性問題について、市内外からの公募者十人が研究発表します。」

▼テーマ部会「『開発と女性』」をテーマに、早稲田大学教授、西川潤さんほかが研究発表します。

11月 市政テレビ



アンドレ先生と楽しく英会話
— 11月9日放映のサタデー北九州 —

サタデー北九州（RKB0）

毎週土曜日の午前11時30分～11時45分。
2日＝響灘緑地の1日
9日＝アンドレ先生奮闘記
16日＝長崎道中藤栗毛
23日＝北九州市中友好協会
30日＝ニュースアラカルト

北九州市だより（KBC0）

毎週木曜日の午前11時35分～11時40分。
7日＝いよいよフィナーレ～緑化フェア
14日＝婦人国際交流フェスティバル
21日＝国民健康保険
28日＝人権週間

いきいき情報北九州（TNC0）

毎週月曜日の午前11時25分～11時30分と毎週金曜日の午前11時20分～11時30分。
1日＝スカイ・レジャー・ジャパノ'91

4日＝金利問題を考える
8日＝主婦の釣り日記
11日＝響灘緑地のこれから
15日＝ステップ イン 小倉
18日＝信用も友人もなくしてしまうマルチ商法
22日＝こだわりの旅——関門海峡
25日＝カゼの予防
29日＝化石の宝庫・北九州

市政ニュース（FBS0）

毎週月曜～木曜日の午前11時55分～11時58分。

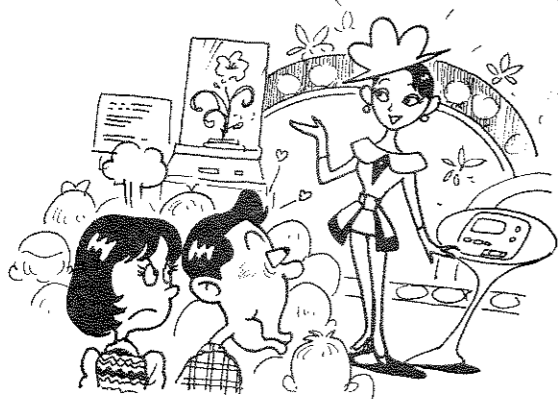
おはよう北九州（TVQ0）

毎週日曜日の午前6時45分～7時。
3日＝フランク・ステラ展
10日＝がんばってます、女性消防団員
17日＝やすらぎの休憩所——市民トイレ
24日＝ホームヘルパーの1日

友ページ

参加する人もみんな友達。このコーナーで一つになって楽しもう。「友ページ」はそんな願いを込めた読者のページです。

応募先/広報室広報課「友ページ」係(☎803小倉北区内1-1、☎582局2236)
※応募はがきには、「住所、氏名、年齢、電話番号」をお忘れなく。



グリーンルネットサンス
夫のお目当ては
ナント、コンパニオン嬢
オベタリアンさん(小倉南区・30歳)

3行ポエム

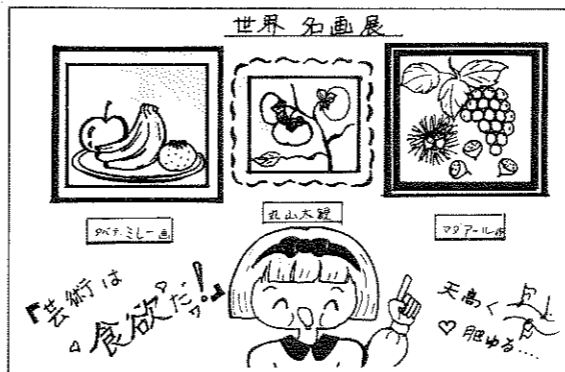
●応募方法/はがきに、あなたの身の回りのこと、社会のことなど、感じたままを詩(15字×3行)にして下さい。
●賞品/1000円の図書券。

- 野球中継 餅焼き網を眼前にしメガホンもち ちよっとしたバックネット裏気分 ユーミンさん(小倉北区・16歳)
- 長男は大学 長女は嫁に 残るは請求書のみ 奥山津知枝さん(門司区・50歳)
- 銀行に備えつけの老眼鏡 娘とふざけてかけてみた あら良く見える、大シヨック 初老妻さん(小倉北区・40歳)
- 毎日残業のお父さん 台風が近づき早帰り 直撃よそに子ども喜ぶ 伊藤早弓さん(門司区・32歳)
- 三十代すぎた母 誕生日は忘れないが 年齢は忘れる その母の娘さん(八幡東区・17歳)

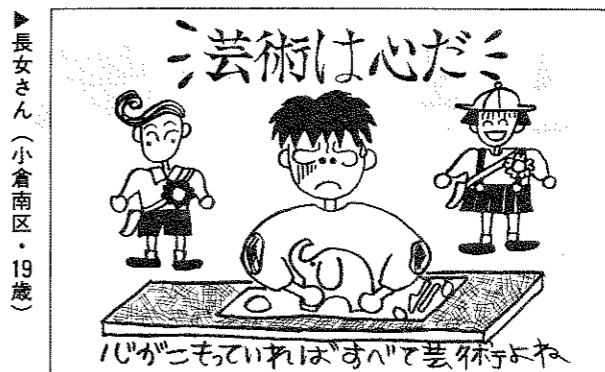
▶人にうまいと言われようが言われまいが、作る人の「想い」が感じられたら素敵な芸術作品ですよ。長女さん。

- ▶タペテ・ミレーなど食欲を刺激する画家の名前でですね。思わず、「ツバがわいてきそう」な沖口智香子さんの作品でした。
- ▶ゆうさんの犬は、愛嬌たっぷりの顔をしています。でも、犬のほうでは、なかなかの美形だと思っているかもしれませんよ。
- ▶芸術は、人種や言語をこえて伝わる魂の叫びだというのは、なかなか鋭い意見ですね。哲学の薫りがするあまつめさんの作品でした。
- ▶う、うーん。まさに非凡という言葉は、中村みつえさんの作品のためにあるような気がします。斬新な芸術は、後になって理解されることが多いからこのヘア・スタイルも将来流行するかも…?

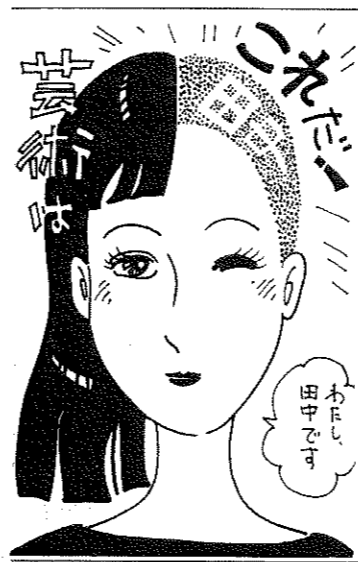
次回(12月1日号)のテーマは
「サンタよりも○○に来てほしい」
●応募方法/はがきに、白黒でイラストを描いて(鉛筆は使わないで下さい)、11月15日までに、広報室広報課「友ページ・イラスト」係まで送って下さい。
●賞品/入選したあなたの作品を特製のテレホンカードにして差し上げます。



▶沖口智香子さん(若松区・32歳)



▶長女さん(小倉南区・19歳)



▶中村みつえさん(小倉北区・41歳)



▶あまつめしさん(小倉南区・17歳)



▶ゆうさん(小倉北区・19歳)

Illustration

はがきイラスト展

テーマ●芸術は○○だ!

お便り コーナー

●イラスト展に一度応募したいのですが、ポストに入れる勇気がありません。(誠さん、13歳)
●どうぞ心配しないで応募して下さい。イラスト展には、3歳の子どもが一生懸命描いた作品を掲載したこともあり、芸術は心なんです。市政だよりを読むのが楽しくなっている自分を年々かいらと感じて

抽選で図書券をプレゼント

クロスワードの答えをはがきで送って下さい。抽選で10人に1000円の図書券を差し上げます。
●応募方法/はがきに、クイズの答え、住所、氏名、年齢、電話番号、市政だよりへの意見・感想を書いて、11月15日までに、広報室広報課「友ページ・パズル」係へ。

前回の解答と当選者

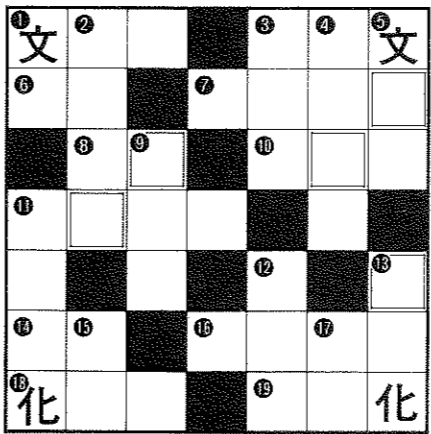
ツ	ク	シ	ヤ	ナ	ギ	サ	ラ	ク	ラ	ヤマ
バ	ラ	コ	メ	ク	ナ	ク	ラ	ク	ラ	ヤマ
キ	ク	ク	ナ	シ	ヤ	ク	ラ	ク	ラ	ヤマ
ハ	チ	ミ	ツ	ウ	ル	ク	ラ	ク	ラ	ヤマ
ケ	シ	マ	メ	シ	ダ	ク	ラ	ク	ラ	ヤマ

当選おめでとう! 《敬称略》
▶門司区=青木雪絵 ▶小倉北区=井上ユリ子 池田千里 ▶小倉南区=垂水キミ子 ▶若松区=沖口正範 ▶八幡東区=佐藤喜久子 ▶八幡西区=西山由夫 高木文字 ▶戸畑区=山田真由美 田上敏夫。

- 1 武術と学問のこと。立派な武士は、この二つにすぐれていた。
- 2 世界的に有名な日本の舞台芸能。市川團十郎、松本幸四郎、尾上菊五郎などの役者が有名。
- 3 仲が悪いとこれが絶えない。度を過ぎると殴り合いや戦争になる。
- 4 ナイル川、インダス川、チグリス・ユーフラテス川、黄河などの大河の流域でこれが発生した。
- 5 世の中、常識では○○できないこともある。
- 6 現在、響灘緑地で開催されている○○○○○フェア。
- 7 世界中の注目を集めた、火星○○○○機バ イキング1号・2号。
- 8 下等動物から高等動物へと変化すること。ダーウィンの理論が有名。
- 9 世界には、食料不足で○○に苦しむ人がたくさんいる。
- 10 江戸時代の先進的な学問は、○○○学という。オランダの書物を利用した。
- 11 詩、小説、戯曲などの総称。後ろに「春」「秋」をつけると雑誌の名前になる。
- 12 文豪ヘミングウェイの代表作「○○よさらば」。
- 13 鎌倉時代、武士が馬を走らせながら弓で射た武技。「流鏑馬」と書く。
- 14 スペインのシュールレアリスムの代表的な画家はダレ?
- 15 ○○○○化が進むと人間は、楽ができるようになる。
- 16 夏休みに山や高原で勉強する○○○○○学校。
- 17 すずき、アポロ計画、かぐや姫に共通するものは、
- 18 安土桃山時代は、豪華○○○○を文化が花開いた。
- 19 アルファベットと数字がでてる。文系の学生にはお化けの学問として恐れられている。
- 20 さびの原因となる化学変化を○○化という。

クイズのカギ

文化クロス



クロスワードを解いたら、二重マスの文字をうまく並べて、ある言葉を作って下さい。
解答欄 ヒント 旧暦元旦に門司の神社で豊漁を祈って行われます

エッセイのカギ

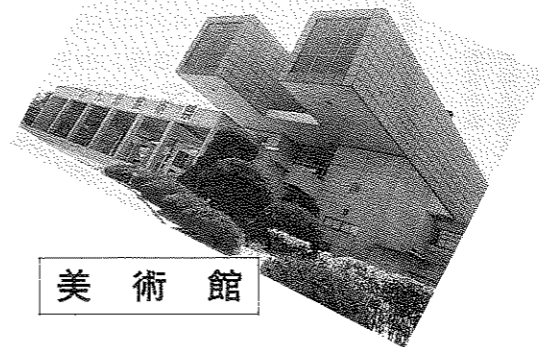
カラーで初登場
新春・友ページにさびご期待
皆さんの力作をご応募下さい
いつも、友ページへの温かいご声援、ありがとうございました。読者の皆さまからの「友ページをカラーにして欲しい」というご要望におこたえして、新春号では、友ページをカラーで特別編集。この、お正月にふさわしいにぎやかな絶大な色の新春号にドシドシ応募して下さい。
はがきイラスト展
テーマは、「新春、初○○」
はがきに、カラー(蛍光ペンは使わないで)でイラストを書いて下さい。入選した人には、イラストを特製のテレホンカードにして差し上げます。
3行ポエム
テーマは、「今年こそ○○」
特に、お正月にちなんだテーマを設けました。来年への熱い思いを込めて下さいね。はがきに詩を15字×3行で書いて下さい。入選した人には、千円の図書券を差し上げます。
応募方法
いずれも11月30日までに、広報室広報課「友ページ」新春特集号へ。



ふるさとを
もっともっと
知りたい人へ

バスで施設見学——うごく市政教室

定員は、Aコース100人、B・Cコース各50人。多数のときは抽選。参加無料。昼食等は、持参して下さい。
申し込みは、往復はがき(1枚に4人まで)に、住所、氏名、年齢、電話番号、希望日・コース・乗車場所を書いて、11月8日までに、市民局広聴課(☎803 小倉北区城内1-1、☎582局2527)へ。
Aコース=11月21日。小倉南区役所前(午前9時20分)、JR小倉駅北口KMMビル前(午前9時40分)、八幡西区役所横(午前9時)、戸畑市民会館前(午前9時30分)のいずれかに集合。
コースは、消防局末広出張所→中央卸売市場→市民防災センター。
Bコース=11月22日。小倉南区役所前(午前8時50分)かJR小倉駅北口KMMビル前(午前9時10分)のいずれかに集合。
コースは、三変化成黒崎工場→美術館→火野葦平資料室。
Cコース=11月22日。八幡西区役所横(午前8時50分)か戸畑市民会館前(午前9時20分)のいずれかに集合。
コースは、東陶機器小倉第2工場→美術館→小倉城。

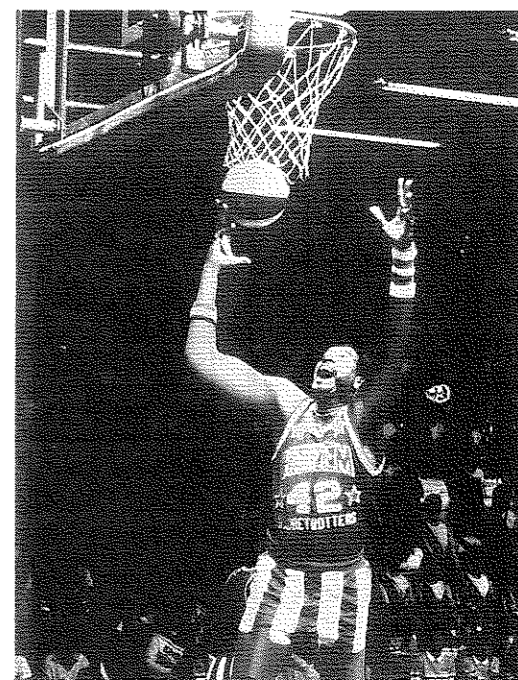


美術館

生で見る
超迫カプレー

全米プロバスケットボール
ジャパンツアー

アメリカのプロ・バスケットボールチーム「ハーレム・グローブトロッターズ」と「ボストン・シャムロックス」のスピード感あふれる試合を観戦しませんか。
【とき】 11月18日午後6時30分試合開始。
【ところ】 総合体育館(八幡東区八王寺町)。
【入場料】 アリーナ席4000円(前売り3500円)、S席3500円(同3000円)、A席3000円(同2500円)、自由席2000円(同1500円)。
前売り券は、市内主要プレイガイドで発売中。
【問い合わせ】 総合体育館 ☎652局4001へ。



モノレールで
ワインを

モノレールの車窓に流れる晩秋の景色を見ながら、ヌーボーワインや欧風オードブルを楽しみませんか。ヌーボーワインなどが当たるお楽しみ抽選会もあります。
【日時】 11月21日・22日の午後6時5分・7時25分の各2回運行。所要時間は、63分(モノレール小倉駅～企救丘駅往復)。
【料金】 3500円。乗車券は、11月1日から、モノレール小倉駅で販売。
【問い合わせ】 北九州モノレール ☎961局0101へ。

旧黒崎宿・桜屋の文化財展

11月1日～30日(5日・11日・18日・25日は休み)の午前9時～午後5時、八幡西市民センター(八幡西区相生町)で。入場無料。
江戸時代に、九州諸藩の定宿や御用達を勤めた旧黒崎宿桜屋の文化遺産のうち文書類を中心に展示。
問い合わせは、八幡西中央公民館 ☎641局7700へ。

菊花展示会

11月1日～15日の午前9時～午後4時30分、総合農事センター(小倉南区横代東町二丁目)で。入場無料。
問い合わせは、総合農事センター ☎961局6045へ。

小倉城菊花展

11月1日～22日、小倉城天守閣前広場で。入場無料。
問い合わせは、小倉城 ☎561局1210へ。

西日本陸上競技カーニバル

11月3日午前9時から、三萩野陸上競技場(小倉北区三萩野三丁目)で。入場無料。
問い合わせは、教育委員会体育課 ☎561局2395へ。

視聴覚センターの催し

いずれも午後2時～4時、視聴覚センター(中央図書館内)で。入場無料。
文化の日映画会 11月3日。

「地球を救う25の方法」。「セント・レンズ大噴火」など二本を上映。
ポピュラー・レコード・コンサート 11月16日。「愛の賛歌」「枯葉」などジャンソンを特集。
フルートとピアノのミニ・コンサート 11月17日。曲目は、モーツァルト作曲「フルート協奏曲No.2 K.311番」など。
問い合わせは、視聴覚センター ☎561局3131へ。

門司港・レトロ・まちづくり・トーク

11月7日午後6時～9時、門司文化センター(門司区栄町)で。入場無料。
「門司港のまちづくりについて」をテーマにした討論会など。
問い合わせは、企画局門司港レトロ事業推進室 ☎332局0106へ。

筆塚まつり

11月9日午後3時～4時、小倉城天守閣前広場で。
小倉小笠原藩書家・下枝薫村展と絵画のチャリティーバザーも11月8日～10日に小倉城四階で行います。入城料が必要。
問い合わせは、北九州都市協会 ☎561局3003へ。

市民健康セミナー

11月9日午後1時～5時、商工貿易会館(小倉北区古船場町)で。入場無料。
「すこやかに老いる」ボケを防ぐために」をテーマにした講演や医療・介護・福祉などの相談コーナーなど。
問い合わせは、保健局保健予防課 ☎561局2430へ。

ちびっ子駅伝大会

11月10日午前9時15分から、本城陸上競技場(八幡西区)で。入場無料。
問い合わせは、教育委員会体育課 ☎561局2395へ。

マリンバ・ピアノのコンサートと立食パーティー

11月10日午前10時～午後2時30分、レディスもじ(門司区下馬寄)で。先着百五十人。参加費六百円。
申し込みは、11月3日から、レディスもじ ☎371局4649へ。

精神保健大会

11月14日午後1時～4時、戸畑市民会館で。入場無料。
筑波大学助教授・稲村博さんの講演「家庭は今」など。
問い合わせは、保健局保健予防課 ☎561局2430へ。

中国春曲少年児童雑技・武術団チャリティー公演

11月11日午後6時30分～8時30分、九州厚生年金会館(小倉北区大手町)で。入場料は、小倉学生五百円、高校生以上千円。
問い合わせは、北九州コンベンションビューロー ☎561局4111へ。

大好き夜宮まつり

11月10日午前9時40分～午後3時30分、夜宮青少年センター(戸畑区夜宮二丁目)で。参加無料。

フォークダンス、もちつき、アニメビデオ大会、ゲーム、エアロビクス、バンド演奏など。
問い合わせは、夜宮青少年センター ☎91局3465へ。

オペラ名曲の夕べ「オペラアリアの共演」

12月2日午後6時30分から、九州厚生年金会館(小倉北区大手町)で。入場料四千円。
出演は、オペラ歌手の渡辺葉子、小嶋健二、小園邦子、森岡謙一、蓮井求道、レナード・グリーマルティ。

日本海映フォーラム

11月21日午後1時～5時30分、下関市民会館(下関市竹崎町)で。入場無料。
「海映を取り巻く文化」をテーマにした討論会や近畿大学教授・谷川健一さんの講演「海映がつかぬ日本と大陸の文化」など。
問い合わせは、港湾局振興課 ☎321局5941へ。

市役所二階展示ホールの催し

時間は、午前8時30分～午後5時(土曜日は正午まで)。入場無料。
北九州写真協会写真展 11月5日～8日、彩美会日本画展 11月11日～16日、九州女子大学卒業書作展 11月18日～22日、養護学校・養護学級合同作品展 11月25日～30日。
問い合わせは、広報室広報課 ☎561局2236へ。

<p>旅 情報 ●市営バスのナイスプラン</p> <p>申し込みは、交通局業務課 ☎791局3311へ。 ⓐ=大人、ⓑ=小学生以下を表します。</p>	<p>徳佐のりんご狩りと津和野を訪ねて</p> <p>出発日=11月5日。日帰り、昼食付き。 ⓐ5800円、ⓑ4800円。</p>	<p>晩秋の高千穂と高森の田楽料理</p> <p>出発日=11月5日・11日。各1泊2日。 ⓐ1万9800円、ⓑ1万5800円。</p>
	<p>浮羽の柿狩りと西光寺の普茶料理</p> <p>出発日=11月5日・7日・11日～14日・16日・20日～22日。日帰り、昼食付き。 ⓐ6800円、ⓑ5400円。</p>	<p>篠栗奥の院参拝の旅</p> <p>出発日=11月13日・14日・16日・18日・20日・22日。日帰り、昼食付き。 ⓐ4600円、ⓑ3400円。</p>
<p>新春三社詣り(大宰府大観音・葛崎宮・宮地蔵神社)</p> <p>出発日=1月1日～3日。日帰り、昼食付き。 ⓐ4600円、ⓑ3200円。</p>	<p>鉄輪温泉湯治旅行</p> <p>出発日=1月5日～29日・2月1日～9日の奇数日。各2泊3日。 ⓐ1万9800円、ⓑ1万8400円。</p>	<p>高塚地蔵尊月詣りの旅</p> <p>出発日=毎月4日。日帰り、昼食なし。 ⓐ3400円、ⓑ2000円。</p>



旅のロマン

施設ガイド

交通 科学館
〒803 小倉南区志井公園1-1
モノレール企救丘駅そば
☎961局4301

自然史 博物館
〒805 八幡東区西本町三丁目6-1
八幡駅ビル内
☎661局7308

児童文化 科学館
〒805 八幡東区桃園三丁目1-5
☎671局4566

子ども 文化会館
〒803 小倉北区下道津四丁目3-2
☎592局4152

美術館
〒804 戸畑区西鞘ケ谷町21-1
☎882局7777

回、各五十分間、入館料が必要。森のトントたち「吉四六どん」を上映。
科学映画教室
11月10日午前11時と午後2時の二回、各三十分間、入館料が必要。ワンマンバスでは「たらく人」「ゴッホ」を上映。
見どころ
宇宙ロケットモデルや交通パノラマなど見て、触れて動かせる。交通科学の世界を体験できます。主な展示品はモノレールの運転席、マリリーンエクスパレスモデル、ボーイング707の操縦室、パイパー軽飛行機、宇宙ステーションの模型など。

▼休館日 月曜日(11月4日は開館) ▼開館時間 午前9時～午後5時(入館は4時30分まで) ▼入館料 大人三百円、子ども百五十円。子ども映画会
11月3日・4日の午前11時、午後1時30分、3時の各日三

▼休館日 月曜日(11月4日は開館) 11月5日 ▼開館時間 午前9時30分～午後5時30分(入館は5時まで) ▼観覧料 大人百円、小・中学生五十円
▼観覧料 大人百円、小・中学生五十円
▼観覧料 大人百円、小・中学生五十円

▼休館日 月曜日、祝日(11月3日は開館) 11月5日 ▼開館時間 午前9時～午後5時(入館は4時30分まで) ▼入館料 大人二百円(展示室だけは百円)、中学生百五十円(同七十円)、小学生百円(同五十円)
見どころ
風速二十以上の風力体験装置、太陽系運行儀などで、楽しみながら科学の学習ができます。

▼休館日 月曜日、祝日(11月3日は開館) 11月5日 ▼開館時間 午前9時～午後5時(入館は4時30分まで) ▼入館料 大人二百円(展示室だけは百円)、中学生百五十円(同七十円)、小学生百円(同五十円)
見どころ
風速二十以上の風力体験装置、太陽系運行儀などで、楽しみながら科学の学習ができます。

▼休館日 月曜日、祝日(11月3日は開館) 11月5日 ▼開館時間 午前9時～午後5時(入館は4時30分まで) ▼入館料 大人二百円(展示室だけは百円)、中学生百五十円(同七十円)、小学生百円(同五十円)
見どころ
風速二十以上の風力体験装置、太陽系運行儀などで、楽しみながら科学の学習ができます。

子ども創作活動展
11月16日・17日の午前9時～午後5時(17日は3時まで)。入場無料。
工作、手作り紙芝居の上演(17日だけ)など。
児童演劇団員募集
対象は、19歳以上の人。募集は十人。会費は月額千円。練習は毎週金曜日の午後7時～9時。子ども文化会館で。申し込みは、11月6日から。電話でどうぞ。
おとぎランド
毎週土曜日の午後3時～4時。入場無料。歌遊び、ゲーム、紙芝居、折り紙、絵本の読み聞かせなど。

ブラネタリウム11月の話題
放映は、午前11時、午後1時30分、3時の三回。入館料が必要。
「奇跡の星・地球」をテーマに、地球の誕生から危機を迎えつつある今日の地球についてお話しします。
福岡県児童生徒発明工夫展・暮らしの発明工夫展
11月9日・13日の午前9時～午後5時(13日は午後2時まで)。入場無料。
子ども文化劇場
11月17日午後2時～3時30分。入場無料。影絵、紙芝居など。

▼休館日 月曜日(11月4日は開館) 11月5日 ▼開館時間 午前9時30分～午後5時30分(入館は5時まで)
秋の常設展「絵の中のユーモア」
11月24日まで。観覧料は、大人百五十円、高校・大学生百円、小・中学生五十円。
「作品の中にみられるユーモア」をテーマに、浜田知明などの作品約百点を展示。
三浦紀之VS西岡弘展
来年5月5日まで。観覧無料。
若手アトリエ派遣建築家・三浦紀之と西岡弘の都市空間デザイン展

12月1日まで。観覧料は、大人八百円、高校・大学生六百円、小・中学生四百円。
フランク・ステラ展
抽象絵画の展開を紹介します。
11月17日午後1時30分～2時30分 梅光ギャラリーコンサート
▼24日午後2時～3時30分 北九州笛の会

▼休館日 月曜日、祝日(11月3日は開館) 11月5日 ▼開館時間 午前9時～午後5時(入館は4時30分まで) ▼入館料 大人二百円(展示室だけは百円)、中学生百五十円(同七十円)、小学生百円(同五十円)
見どころ
風速二十以上の風力体験装置、太陽系運行儀などで、楽しみながら科学の学習ができます。

▼休館日 月曜日、祝日(11月3日は開館) 11月5日 ▼開館時間 午前9時～午後5時(入館は4時30分まで) ▼入館料 大人二百円(展示室だけは百円)、中学生百五十円(同七十円)、小学生百円(同五十円)
見どころ
風速二十以上の風力体験装置、太陽系運行儀などで、楽しみながら科学の学習ができます。

▼休館日 月曜日、祝日(11月3日は開館) 11月5日 ▼開館時間 午前9時～午後5時(入館は4時30分まで) ▼入館料 大人二百円(展示室だけは百円)、中学生百五十円(同七十円)、小学生百円(同五十円)
見どころ
風速二十以上の風力体験装置、太陽系運行儀などで、楽しみながら科学の学習ができます。

▲メリクリスマス3×

ご覧下さい

西鉄管根ニータウン跡生が丘第2(小倉南区大字真の建築協定書)
縦覧は、11月11日まで(11月9日と日曜日・祝日を除く)の午前8時30分～午後5時(土曜日は午後0時15分まで)、建築局指導課(市役所十階、☎総局2531)で。

市立幼稚園の園児を募集

対象は、市内に住む人で、▼一年保育 昭和61年4月2日～62年4月1日に生まれた人 ▼二年保育 昭和62年4月2日～63年4月1日に生まれた人。募集する幼稚園は、▼門司区 小松ヶ江 ▼小倉北区 足原、小

中小企業融資の利率を改定

11月1日から、融資利率を次の通り改定します。
▼一般事業資金 小額は五・八%、長期は六・六% ▼季節資金 五・七% ▼倒産関連防止資金 五・八% ▼大形店等進出対策資金 六・四% ▼商業サービス業近代化資金 五・八% ▼高度化・準高度化資金 六・四% ▼先端産業振興資

日明工場のごみの受け入れを休止

11月11日～12月1日は、機械整備のため、ごみの受け入れを休止します。休止期間中は、新門司工場(門司区新門司三丁目、☎総局4727)、皇后崎工場(八幡西区夕原町、☎総局6731)をご利用下さい。

ごみの収集日を変更

ごみの収集日を次の通り変更します。▼11月4日(月) 収集分 11月2日(土)に ▼11月23日(土) 収集分 11月22日(金)に。

健康体力相談

11月12日・26日の午後6時～8時30分、折尾スポーツセンター(八幡西区大浦三丁目)で。対象は、高校生以上の人。料金は、千五百円。
コンピュータによる健康相談、栄養士や医師による健康相談など。
申し込みは、折尾スポーツセンター ☎総局0812へ。

母子家庭の母親・寡婦のための法律相談

11月13日午後6時～8時、母子福祉センター(小倉北区砂津二丁目)で。定員三人(多数のときは調整)。無料。
相談、親権、養育料などの相談に弁護士が応じます。
申し込みは、11月11日までに、母子福祉センター ☎総局2177へ。

母子家庭の母親・寡婦のための養育相談

11月17日午後1時～4時、母子福祉センター(小倉北区砂津二丁目)で。定員四人(多数のときは調整)。無料。
子どもの教育、非行などに関する相談に応じます。
申し込みは、11月16日までに、母子福祉センター ☎総局2177へ。

介護等が必要な年長者のお宅に、ホームヘルパーを派遣します。

介護が必要な、おむね65歳以上の年長者や障害者のいる家庭に、ホームヘルパー(家庭奉仕員)が訪問し、調理や洗濯、入浴などのお世話をします。
派遣は、1回3時間以内で週2回。料金(1時間当たり)は、所得に応じて無料～650円。
11月1日から、次のような場合は、1回4時間以内で週6

回(延べ18時間)まで派遣します(ただし、3か月か限度)。
①短期・集中的派遣＝介護者が入院した場合や介護が必要な年長者が退院する場合など。
②臨時的派遣＝介護者が冠婚葬祭や旅行等でいない場合や介護疲れの場合など。
申し込みは、各福祉事務所福祉課か北九州市福祉サービス協会 ☎882局0294へ。

ぜん息健康相談

11月8日午後2時～4時、戸畑保健所(戸畑区新池二丁目)で。小児・成人別に先着六人。
問診、保健指導のほか、必要に応じて診察と呼吸器検査も行います。
申し込みは、11月2日から、保健局保健予防課 ☎総局2287へ。

青少年相談「ヤングへのアドバイス」

11月17日午後1時～4時、夜宮青少年センター(戸畑区夜宮二丁目)で。対象は、高校生～30歳の人。定員三人(多数のときは調整)。無料。
東筑紫短期大学講師・中島俊介さんが、職場や家庭の人間関係、恋愛、就職・転職の悩みにアドバイスをします。
申し込みは、11月15日までに、夜宮青少年センター ☎総局3465へ。

母子家庭の母親・寡婦のための法律相談

11月13日午後6時～8時、母子福祉センター(小倉北区砂津二丁目)で。定員三人(多数のときは調整)。無料。
相談、親権、養育料などの相談に弁護士が応じます。
申し込みは、11月11日までに、母子福祉センター ☎総局2177へ。

母子家庭の母親・寡婦のための養育相談

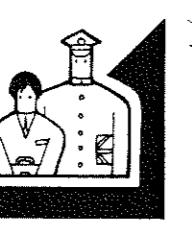
11月17日午後1時～4時、母子福祉センター(小倉北区砂津二丁目)で。定員四人(多数のときは調整)。無料。
子どもの教育、非行などに関する相談に応じます。
申し込みは、11月16日までに、母子福祉センター ☎総局2177へ。

市立看護専門学校

資格は、高校卒業か来春卒業見込みの女性。募集は四十人。試験は、来年1月26日。
申し込みは、12月18日～1月16日に、市立看護専門学校(☎小倉北区馬場二丁目1-1、市立医療センター内、☎総局1831)へ。



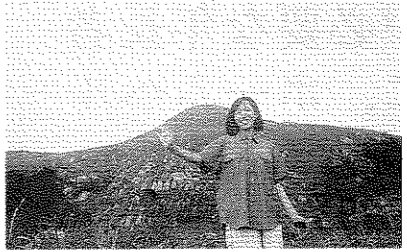
相談



学生を募集

あなたも観光ガイドに

北九州観光市民大学の受講生を募集



北九州市には、素晴らしい観光地や伝統的な祭りが数多くあります。この豊かな観光資源を、もっと詳しく、もっとおもしろく分かっていただくために、北九州観光市民大学を開きます。この大学修了者で希望する人には、団体旅行者の観光ガイドを務める「北九州観光ボランティア」として活躍していただきます。

対象は、18歳以上の人。先着50人。受講料等5000円。
●日程 12月5日～来年2月25日のおおむね毎週火曜日午前10時～正午、北九州国際会議場（JR小倉駅北側）で。なお、4回程度の現地視察も行います。
●内容 各区分別の観光地や歴史・文化についての講義と現地視察、北九州市の食べ物・宿泊施設の紹介、土産品の試食会など。
●申し込み 11月5日から、北九州観光協会 ☎541局4151へ。



講座

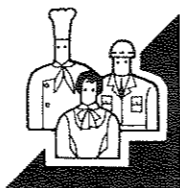
★就業を希望する女性のための
手描きPOP（店頭広告）・
販売事務技術講習会

12月9日～来年2月10日の毎週月曜・水曜・金曜日午前10時～午後4時、戸畑ステーションビルで。定員三十人（選考で決定します）。教材費実費。
申し込みは、11月5日～6日に福岡県婦人就業援助センター（筑豊支所 ☎0948）23局4156へ。

★養育講座「親と子の心理・幼児期から思春期まで」
11月21日午後6時30分～8時30分、母子福祉センター（小倉北区砂津二丁目）で。対象は、母子家庭の母親。定員二十人多数のときは調整。受講無料。
申し込みは、11月20日までに、母子福祉センター ☎21局2177へ。

★パソコン入門教室
11月12日～15日、19日～21日、26日～29日、12月3日～6日の午前10時～正午、戸畑中央公民館で。定員二十人（多数のときは抽選）。受講料五千円。
申し込みは、往復はがきに、住所、氏名、年齢、性別、電話番号を

書いて、11月7日までに、戸畑中央公民館（☎801戸畑区中本町7-20、☎282局4281）へ。
★女の生き方セミナー
11月16日午後1時30分～3時30分、レイスもじ（門司区下馬寄）で。先着五十人。受講無料。別府大学教授・古庄ゆき子さんの講義「ふるさとを支える女性たち」。
申し込みは、11月3日から、レイスもじ ☎31局4649へ。



求人情報

★北九州障害療育事業団職員
いずれも資格は、昭和29年4月2日以降に生まれた人。資格取得や養成課程等修了などの条件があります。▼診療放射線技師募集は、一人 ▼看護婦・看護士募集は、各若干名
試験は、いずれも11月24日。申し込みは、11月1日～9日に、北九州市障害療育事業団（八幡東区西本町四丁目、☎282局0007）へ。申込書は、各区役所市民相談室、総合療育センター（小倉南区春ヶ丘）にもあります。

★市立病院の臨時職員・日勤パート・準夜パート・夜勤専任
募集職種は、助産婦、看護婦、看護士、資格は、各免許を持つ人。募集は、いずれも若干名。勤務は、各市立病院が松寿園、申し込みは、希望する病院・関の総看護婦長室が病院局総務課（市役所第一庁舎五階、☎282局3051）へ。

★小・中学校、養護学校の臨時講師
出産休暇・育児休業・病休休暇等で教員の欠員が生じたときに、その代替となる一年以内の

臨時講師として採用します。資格は、各免許を持つ人。申し込みは、履歴書を持って、教育委員会教職員課（市役所十四階、☎282局2372）へ。

★小倉社会事業協会の保母
資格は、25歳以下の保母資格を持つ人（米春、大学・短大卒業見込みの人可）。募集は、四人程度。試験は、11月17日。申し込みは、11月10日までに、小倉社会事業協会（小倉北区役所内、☎281局9949）へ。



ひとくちメモ

★福岡県警銀行開設記念講演会
11月3日午後1時～3時、真鶴会館（小倉北区真鶴一丁目）で。入場無料。
問い合わせは、保健局保健子防課 ☎282局2430へ。

★高年齢者の就職面接会
11月15日午後1時30分～3時30分、商工貿易会館（小倉北区古船場町）で。対象は、おおむね55歳以上の人。無料。
企業の人事担当者が面接します。履歴書三通程度と公共職業安定所の求職受付票が受給資格者証を持ってどうぞ。
問い合わせは、各公共職業安

定所へ。
★北九州輸入品展示商談会
11月7日～8日の午前10時～午後5時、商工貿易会館（小倉北区古船場町）で。入場無料。
衣料品、食品、酒類などの即売コーナーもあります。
問い合わせは、経済局商工貿易課 ☎282局2062へ。
★オストメイトのための講演会
11月9日午後1時～3時30分、九州厚生年金病院看護専門学校（八幡西区岡田町）で。先着百五十人。入場無料。
装具の割引販売などもします。
申し込みは、11月2日から、北九州身体障害者福祉協会 ☎282局6821へ。

北九州パレス ☎651局4600へ。
★置物着付け教室
12月1日・15日の午後1時～5時、北九州パレス（小倉北区井堀五丁目）で。対象は、女性。先着二十五人。受講料二千四百円（親子二人で受講する場合は四千円）。
申し込みは、11月3日から、北九州パレス ☎651局4600へ。

★カラー魚拓画講座
12月8日・15日の午後2時～4時、北九州パレス（小倉北区井堀五丁目）で。先着二十人。受講料千五百円。
申し込みは、11月3日から、北九州パレス ☎651局4600へ。

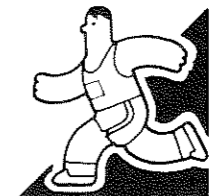
★おせち料理教室
12月18日、レイスやはた八幡東区尾倉二丁目）で。▼昼コース 午後1時～3時30分 ▼夜コース 午後6時～8時30分。先着各三十六人。材料費千五百円。申し込みは、11月8日から、レイスやはた ☎651局1122へ。

★NCCマシニングセンター初級講座
12月2日～20日（7日・8日・14日・15日を除く）の午前9時～午後4時、八幡技能開発センター（八幡西区穴生三丁目）で。先着六人。受講料四千円。
申し込みは、11月5日から、八幡技能開発センター ☎641局4906へ。

50分、戸畑市民会館で。入場無料。元市立教育センター所長・野田茂さんの講演「子どものための大人たち」など。
問い合わせは、戸畑中央公民館 ☎282局4281へ。
★吃音についての講演と相談会
11月16日午後2時～5時、障害福祉センター（八幡東区尾倉三丁目）で。対象は、吃音を持つ子どもと親や吃音で悩んでいる人。先着四十人。入場無料。
申し込みは、11月5日から、障害福祉センター ☎681局4112へ。

★肝臓病についての講演と相談会
11月17日午後1時～3時、戸畑駅ビルで。入場無料。
問い合わせは、保健局保健子防課 ☎282局2430へ。
★排水設備（水洗便所）改修工事等責任技術者試験
11月19日午前9時～正午、戸畑中央公民館（戸畑駅前）で。申し込みは、11月1日～12日に、下水道局業務課（市役所十五階、☎282局2479）へ。申込書は、同課にあります。
★療育手帳の書き換えを
12月1日から、精神薄弱者の交通運賃割引（JR、航空機、バス等）が適用されます。現在の手帳では、割引が受けられませんが、書き換えて下さい。
書き換えは、療育手帳と印鑑、上半身の写真（縦四×横三）

★社会保険労務士受験準備講座
12月3日～来年4月7日の毎週水曜・金曜日午後6時15分～9時15分、マイテック・センター（北九州八幡東区大蔵三丁目）で。先着四十人。受講料二万八千円。
申し込みは、11月5日から、マイテック・センター北九州 ☎651局3775へ。



スポーツ

★女性トレーニング教室
12月12日～来年3月5日の毎週水曜日午後6時30分～8時30分、折尾スポーツセンター（八幡西区大浦三丁目）で。対象は、20歳～60歳の女性。定員二十人（多数のときは抽選）。受講料三千九百六十円。
申し込みは、往復はがきに、住所、氏名、生年月日、電話番号と教室名を書いて、11月18日までに、北九州体育協会（☎803小倉北区城内1-1、☎282局2395）へ。

★総合体育館の個人利用日
11月1日・2日・4日・6日・8日・13日・16日の午前9時～午後9時（一部利用できない時間帯があります。事前に問い合わせを）。料金は、大人二百円、小学生・高校生百五十円、バレーボール、バドミントン、トレーニングなどができます。上靴、運動用具等は持参を。
問い合わせは、総合体育館 ☎651局4001へ。

★指名手配の犯人捜査にご協力を
手配ボスターの顔にピンときたら110番に通報して下さい。
★市営住宅の入居者（管理人）を募集
市営住宅に、管理人として入居する人を募集します。
資格は、次の条件をすべて満たす64歳以下の人。①夫婦を基準とする家族で住み、管理業務を補佐する人（婚約者も可）がいる。②入居後、共働き（パートも含む）をしない。
申し込みは、希望する市営住宅がある区の区役所市民相談室へ。
問い合わせは、建築局住宅管理課 ☎282局2556へ。
★試買商品量目検査会の審査員を募集
対象は、女性。定員十五人多数のときは抽選。
検査会は、11月21日午前9時30分～午後3時30分、戸畑消費生活センター（戸畑駅前）で。仕事は、スーパー・百貨店等で購入した商品の量目・表記等の検査。若干の謝礼金があります。
申し込みは、はがきに、住所、氏名、年齢、電話番号を書いて、11月9日までに、計量検査所「検査会」係（☎801戸畑区汐井町1

★青少年の健全育成活動を助成・顕彰します
北九州市青少年健全育成基金「積木の箱」は、青少年の健全育成や非行防止に取り組んでいる団体や個人を助成・顕彰します。
申し込みは、11月15日まで。申込書は、教育委員会青少年課（市役所十四階、☎282局2392）、各区役所市民相談室、各中央公民館にあります。
★国民金融公庫「国の教育ローン」の利用を
対象は、高校・高専・短大・大学・予備校・各種学校等に在学する人かその保護者。
入学に必要な資金のほか、授業料・下宿代などに必要な資金も融資します。
融資限度額は、百五十万円（在学中の費用は五十万円）。利率は、年六・九％。融資期間は、五年以内か六年以内。
申し込みは、国民金融公庫北九州支店 ☎501局5081か同八幡支店 ☎601局7715へ。
★「一万歩コース」の案内地図を差し上げます
各区分に設定した、「一万歩コース」の案内地図です。ハイキングなどにご利用下さい。無料。各保健所でどうぞ。
★的場池球場の利用を中止
11月5日～平成5年3月31日まで、利用できません。

司門

とん
史マ
歴回

門司区役所 ☎331局1881



11 日 月 火 水 木 金 土
3 10 17 24 31
4 11 18 25 31
5 12 19 26 32
6 13 20 27 33
7 14 21 28 34
8 15 22 29 35
9 16 23 30 36
10 17 24 31 37
11 18 25 32 38
12 19 26 33 39
13 20 27 34 40
14 21 28 35 41
15 22 29 36 42
16 23 30 37 43
17 24 31 38 44
18 25 32 39 45
19 26 33 40 46
20 27 34 41 47
21 28 35 42 48
22 29 36 43 49
23 30 37 44 50
24 31 38 45 51
25 32 39 46 52
26 33 40 47 53
27 34 41 48 54
28 35 42 49 55
29 36 43 50 56
30 37 44 51 57
31 38 45 52 58
32 39 46 53 59
33 40 47 54 60
34 41 48 55 61
35 42 49 56 62
36 43 50 57 63
37 44 51 58 64
38 45 52 59 65
39 46 53 60 66
40 47 54 61 67
41 48 55 62 68
42 49 56 63 69
43 50 57 64 70
44 51 58 65 71
45 52 59 66 72
46 53 60 67 73
47 54 61 68 74
48 55 62 69 75
49 56 63 70 76
50 57 64 71 77
51 58 65 72 78
52 59 66 73 79
53 60 67 74 80
54 61 68 75 81
55 62 69 76 82
56 63 70 77 83
57 64 71 78 84
58 65 72 79 85
59 66 73 80 86
60 67 74 81 87
61 68 75 82 88
62 69 76 83 89
63 70 77 84 90
64 71 78 85 91
65 72 79 86 92
66 73 80 87 93
67 74 81 88 94
68 75 82 89 95
69 76 83 90 96
70 77 84 91 97
71 78 85 92 98
72 79 86 93 99
73 80 87 94 100

シルバーふるさとまつり

年長者の民謡、歌などの芸能大会です。入場無料。
【日程】 11月12日の午前10時～午後4時、門司市民会館で。
問い合わせは、門司区役所振興課の別局 ☎881内線29へ。

門司文化祭

いずれも入場無料。
問い合わせは、門司中央公民館 ☎332局0888へ。
陶芸展 11月12日、16日の午前9時～午後5時、12日は午前10時から。16日は午後4時まで、門司中央公民館で。
音楽祭 11月16日午後6時30分～9時、門司市民会館で。
邦楽大会 11月17日午後0時30分～4時30分、門司市民会館で。
短歌会 11月17日午後1時～5時、門司中央公民館で。
写真展 山城屋六階 11月8日、12日の午前10時～午後6時
▼門司駅 11月13日～20日

大里史跡めぐり

大里地区の宿場跡などを散策しませんか。参加無料。
【日程】 11月10日午前9時30分、八坂神社(大里本町二丁目)に集合。正午、解散。
問い合わせは、門司中央公民館 ☎332局0888へ。

手作りを楽しむ

「つ・く・る講座」
ネクタイ、パッチワーク、絵本、和紙の小物など、手作りを楽しませんか。先着二十人。材料費実費。
【日程】 11月15日、12月20日の毎週金曜日午後1時～3時、門司中央公民館で。
申し込みは、11月6日から、門司中央公民館 ☎332局0888へ。

門司文化祭の作品を募集

問い合わせは、門司中央公民館 ☎332局0888へ。
小説・詩 11月12日、16日の午前9時～午後5時、12日は午前10時から。16日は午後4時まで、門司中央公民館で。
写真 題材は自由(組み写真も可)。規格は四つ切り以上で、パネル張りか額装(ガラス額装不可)。申し込みは、作品に住所、氏名、電話番号、題名を書いて、11月7日午後6時に、山城屋六階へ。

公民館文化祭

早朝公民館 ☎332局2025 11月9日、10日の午前10時～午後4時。入場無料。お茶席は三百円が必要。作品展、舞踊、大正琴などの発表会。
老松公民館 ☎332局0889 11月9日、10日の午前10時～午後4時。芸能発表会は、10日正午～午後3時、門司市民会館で。入場無料。作品展、バザー、芸能発表会など。

年長者の俳句・俳画展

どなたでもどうぞ。入場無料。
【日程】 11月1日～8日(3日、4日を除く)の午前8時30分～午後5時(土曜日は午後0時15分まで)、門司区役所。問い合わせは、門司中央公民館 ☎332局0888へ。

大里西部公民館講座

先着各八十人(郷土史は四十人)。受講無料。
申し込みは、11月2日から、大里西部公民館 ☎332局4922へ。いずれも午前10時～正午。
同和教育 11月7日。
郷土史 11月12日、12月17日の毎週火曜日。
青少年健全育成 11月19日。

健康料理教室

野菜のヨーグルトサラダなど乳製品を使った料理を紹介いたします。参加無料。
【日程】 11月12日午前10時～正午、秋ヶ丘公民館で。
問い合わせは、門司保健所 ☎332局4586へ。

幼児教育公開講座

脳の成長と子どもの成長についてお話しします。受講無料。
【日程】 11月13日午後1時～3時、光の子学園(谷町二丁目)で。
問い合わせは、門司中央公民館 ☎332局0888へ。

年長者イキイキ講座

オシャレ、旅など人生の楽しみ方を考えませんか。先着二十人。受講無料。
【日程】 11月14日・21日・28日の午後1時30分～3時30分、早朝公民館で。
申し込みは、11月2日から、早朝公民館 ☎332局2025へ。

無料相談

日午後1時30分～3時30分、早朝公民館で。
申し込みは、11月2日から、早朝公民館 ☎332局2025へ。

インフルエンザ予防接種

対象は、3歳以上の人。一週間に四週間の間隔で、二回接種を。料金は、一回、千四百六十円。ただし、次の人は無料です。無料接種を受け取って下さい。
【無料接種を受け取る場所】
①保育所、幼稚園、小・中学校に通っている人
②3歳～15歳の在宅育児「接種期間中に表示がある家庭」入院で、6歳以下のお子さんは、母子健康手帳を持参して下さい。
③生活保護世帯の人 12月11日までに、門司福祉事務所へ
④市民税非課税世帯、均等割世帯の人 12月11日までに、納税通知書を持って、門司保健所か門司区役所各出張所(納税通知書がない人は門司保健所だけ)で。
⑤66歳以上の人「接種期間中に年齢を証明できるものを持って、表示がある病院、病院で。
【日程】 11月1日、12月27日に、表示がある病院、病院で。
問い合わせは、門司保健所 ☎332局2236へ。

催し

※各館とも休館日は、月曜日、祝日(11月3日は閉館)、11月5日・30日。貸し出し、催しとも無料。
★子ども映画会 24日午後2時～3時30分、「はだかの王様」など二本を上映。
大里 11月10日、16日の午後2時～3時30分。北九州日仏学院長のコメント・テイエリさんの講演「フランス人からみた日本」。
★子ども映画会 24日午後2時～3時30分、「はだかの王様」など二本を上映。
大里 11月10日、16日の午後2時～3時30分。
★おはなし会 2日、16日の午後2時30分～3時。
★あすなろ子どもの本の集い 8日午前10時～正午。テキストは、「なめとこ山の熊」。
★子ども映画会 9日午後2時30分～4時、「はだかの王様」など二本を上映。
★潮成人読書会 20日午後0時40分～2時40分。
★紙芝居 24日午後2時30分～3時。題名は、「したきりすずめ」「おいしいおかわり」。
★文化講演会 17日午後1時30分～3時。
★小学生読書会 16日午後2時～4時。テキストは、「小さい魔女」。
★高齢者職業相談(55歳以上) 毎月月曜・土曜日(祝日と毎月第二・四土曜日は休み)の午前9時～午後4時(土曜日は正午まで)、門司区役所。
年金相談 毎週火曜日の午前10時～午後4時(船員保険は午前10時30分～午後2時30分)、門司区役所。
心配ごと相談 いずれも午前10時～午後3時。毎週水曜日。レディスも。毎週水曜日。門司文化センター。毎週金曜日。大里中部公民館(毎月第一金曜日の午後1時～3時は弁護士が面談)。
【寄付感謝します】 門司区社会福祉協議会へ。香典返し 山竹堂主(山田野浦) 河原真子(大里大橋) 坂本ハナ子(柳町四) 門司民生事業協会へ。香典返し 山村秀一(旧門司) 藤井喜美枝(柳原町)。(敬称略)

11月 図書館ガイド

自動車文庫

一人四冊以内で、次の巡回日まで貸し出します。無料。各場所に約二十分間停車。
問い合わせは、門司図書館 ☎332局6515へ。
時間は、①午前10時30分、②午後1時30分、③3時30分。
①1日 ①水黒 ②奥田 ③朝日ヶ丘団地 ④6日 ⑤大積東町 ⑥白野江促進住宅 ⑦太刀浦公民館 ⑧門司ケ関団地 ⑨8日 ⑩小森江西公民館 ⑪大里高層団地 ⑫寺内 ⑬12

分、3時30分。北九州日仏学院長のコメント・テイエリさんの講演「フランス人からみた日本」。
★子ども映画会 24日午後2時～3時30分、「はだかの王様」など二本を上映。
大里 11月10日、16日の午後2時～3時30分。
★おはなし会 2日、16日の午後2時30分～3時。
★あすなろ子どもの本の集い 8日午前10時～正午。テキストは、「なめとこ山の熊」。
★子ども映画会 9日午後2時30分～4時、「はだかの王様」など二本を上映。
★潮成人読書会 20日午後0時40分～2時40分。
★紙芝居 24日午後2時30分～3時。題名は、「したきりすずめ」「おいしいおかわり」。
★文化講演会 17日午後1時30分～3時。
★小学生読書会 16日午後2時～4時。テキストは、「小さい魔女」。
★高齢者職業相談(55歳以上) 毎月月曜・土曜日(祝日と毎月第二・四土曜日は休み)の午前9時～午後4時(土曜日は正午まで)、門司区役所。
年金相談 毎週火曜日の午前10時～午後4時(船員保険は午前10時30分～午後2時30分)、門司区役所。
心配ごと相談 いずれも午前10時～午後3時。毎週水曜日。レディスも。毎週水曜日。門司文化センター。毎週金曜日。大里中部公民館(毎月第一金曜日の午後1時～3時は弁護士が面談)。
【寄付感謝します】 門司区社会福祉協議会へ。香典返し 山竹堂主(山田野浦) 河原真子(大里大橋) 坂本ハナ子(柳町四) 門司民生事業協会へ。香典返し 山村秀一(旧門司) 藤井喜美枝(柳原町)。(敬称略)

日 午後1時～市西門病院前
⑨大宇伊川 ⑩白石医院前
⑪小学校 ⑫13日 午後0時30分
分、門司環境事務所 ⑬大里ア
パートR33 ⑭大里西部公民館
⑮14日 ⑯新開地 ⑰折戸口
閉地 ⑱出野浦集住 ⑲清見南
団地 ⑳15日 ㉑柄杓田 ㉒風
師四 ㉓秋ヶ丘公民館 ㉔観音
山団地 ㉕19日 ㉖黒川台団地
㉗江北小学校 ㉘20日 ㉙松
グリーンタウン ㉚吉志天疫神
社 ㉛松ヶ江南小学校 ㉜26日
㉝午後0時30分 ㉞西海環境事
務所。

天地堂印刷製本所(小倉北区)



小倉北区役所 ☎561局4131

11 日 月 火 水 木 金 土
3 10 17 24 21 22 23
4 11 18 25 6 13 20 27 7 14 21 28 8 15 22 29

12 日 月 火 水 木 金 土
1 8 15 22 29 2 9 16 23 30 3 10 17 24 31 4 11 18 25 5 12 19 26 6 13 20 27 7 14 21 28 8 15 22 29

高齢化社会を考える 小倉北区民の集い

どなたでもどうぞ。入場無料。
【日程】 11月5日午後1時30分～3時40分、北九州国際会議場（JR小倉駅北側）で。
高齢者夫婦の生き方をテーマにした映画「つれあい物語」を上映します。

デイ・サービスセンター ターのご利用を

お問い合わせは、小倉北福祉事務所 ☎571局2771へ。
デイ・サービスセンターは、体の弱い年長者に、入浴・食事・健康診断・日常動作訓練などの各種サービスを提供する日帰りの施設です。
11月1日から、北九州シティホームが利用できるようになりました。ご利用下さい。
対象は、おおむね65歳以上の体が弱いか、ねたきりの年長者。定員は、各施設で一日二十五人程度。昼食代二百円と入浴料百五十円が必要。バスでの送迎も行っています。

利用できる施設は、▼小倉北天町、☎581局2991。▼小倉北区西部の人が対象。▼北九州シティホーム（萩崎町、☎952局1188）。▼小倉北区東部の人が対象。
利用日は、毎日日曜日、祝日を除く。午前9時～午後5時。
お問い合わせは、小倉中福祉事務所 ☎22局8585へ。

健康料理教室

野菜のヨーグルトサラダなど四品の作り方を教えます。参加無料。
【日程】 11月17日午前10時30分～正午、小倉北保健所で。
お問い合わせは、小倉北保健所 ☎571局0522へ。

区民文化祭

お問い合わせは、小倉北中央公民館 ☎571局2712へ。
▼三曲演奏会 11月9日午後0時30分～4時30分、小倉井筒屋別館七階で。入場無料。
▼茶会 11月10日午前10時～午後4時30分（受け付けは、午後2時30分まで）、小倉北中央公民館で。茶席料千円。
▼区民音楽祭 11月17日午後2時～4時、小倉北中央公民館で。入場料五百円。

板櫃公民館文化祭

どなたでもどうぞ。入場無料。
【日程】 11月9日・10日の午前9時～午後4時、板櫃公民館で。
内容は、書道、水墨画、生け花

文学歴史講座

先着四十人。受講無料。

【日程】 11月22日～来年2月18日の毎週金曜日（1月と2月は毎週火曜日）午後2時～4時、足立公民館で。
九州文学同人・森田定治さんが「明治の文学と歴史的背景」をテーマに講義します。
申し込みは、11月6日から、足立公民館 ☎41局2763へ。

一日求職相談

仕事を探している人は、ご利用下さい。無料。
【日程】 11月6日午前10時～午後4時、小倉南市民センター（小倉南区若園五丁目）で。
お問い合わせは、小倉公共職業安定所 ☎571局4881へ。

歯科保健相談

むし歯、入れ歯、歯科矯正、口腔がんなどについての相談に応じます。無料。
【日程】 11月10日午前11時～午後4時、小倉井筒屋三階で。
お問い合わせは、小倉歯科医師会 ☎571局0550へ。

無料相談

法律人権特別相談 11月1日午後1時30分～4時30分、小倉北区役所で。
行政相談 11月25日午前10時～

小倉北保健所

☎571局0522

★産前産後の健康づくりや育児に必要な知識を学びませんか。対象は、初めて母親になる人。受講無料。
【日程】 毎月第二・三・四金曜日の午後1時～3時30分、小倉北保健所で。

一人暮らしの健康料理教室
★調理実習や運動教室などを行います。
対象は、40歳以上の一人暮らしの人。先着二十二人（男女各十人）。受講無料。
【日程】 11月7日・21日、12月5日・18日・19日の午前9時～午後2時、小倉北保健所で。
申し込みは、11月2日から、小倉北保健所へ電話でどうぞ。

フッ素塗布
★フッ素でむし歯を防ぎましょう。歯が八本生えたらどうぞ。料金は、五百円。
【日程】 毎月第二・四金曜日（11月は8日と22日）の午後1時～3時、小倉北保健所で。

子育て支援
★子育て支援センターで、子育てに関する相談や講座を行います。
【日程】 毎月第二・三・四金曜日の午後1時～3時30分、小倉北保健所で。

高齢者職業相談（55歳以上）
毎週月曜・土曜日（毎月第二・四土曜日と11月4日は休みの）の午前9時～午後4時（土曜日は正午まで）、小倉北区役所で。

ご寄付感謝します
【小倉北区社会福祉協議会へ】
▼香典返
し 野崎登志子（熊本） 間瀬清市（萩崎町） 福岡優子（大島） 木村勝（能谷） 坂本君江（妙見町） ▼篤志 海津嘉行（浅野） 植田實穂片（敬称略）

子育て支援
★子育て支援センターで、子育てに関する相談や講座を行います。
【日程】 毎月第二・三・四金曜日の午後1時～3時30分、小倉北保健所で。

子育て支援
★子育て支援センターで、子育てに関する相談や講座を行います。
【日程】 毎月第二・三・四金曜日の午後1時～3時30分、小倉北保健所で。

子育て支援
★子育て支援センターで、子育てに関する相談や講座を行います。
【日程】 毎月第二・三・四金曜日の午後1時～3時30分、小倉北保健所で。

子育て支援
★子育て支援センターで、子育てに関する相談や講座を行います。
【日程】 毎月第二・三・四金曜日の午後1時～3時30分、小倉北保健所で。

子育て支援
★子育て支援センターで、子育てに関する相談や講座を行います。
【日程】 毎月第二・三・四金曜日の午後1時～3時30分、小倉北保健所で。

子育て支援
★子育て支援センターで、子育てに関する相談や講座を行います。
【日程】 毎月第二・三・四金曜日の午後1時～3時30分、小倉北保健所で。

子育て支援
★子育て支援センターで、子育てに関する相談や講座を行います。
【日程】 毎月第二・三・四金曜日の午後1時～3時30分、小倉北保健所で。

インフルエンザ 予防接種

★対象は、3歳以上の一人。一週間～四週間の間隔で二回接種します。

料金は、一回二千四百六十円。ただし、次の人は無料です。次の場所で無料問診票を受け取って下さい。
①保育所、幼稚園、小・中学校に通っている人
②3歳～15歳の在宅児童
③期間中に表示がある医院・病院で。なお、6歳以下のお子さんは、保護者が付き添い、母子健康手帳を持参して下さい。
④生活保護世帯の人
⑤12月11日までに、各福祉事務所へ。
⑥市民税非課税世帯・均等割世帯の人
⑦12月11日までに、納税通知書を持って、小倉北保健所で。
⑧66歳以上の人
⑨接種期間中に年齢を証明できるものを持つて、表示がある医院・病院で。
【日程】 11月1日～12月27日、表示がある医院・病院で。

子育て支援
★子育て支援センターで、子育てに関する相談や講座を行います。
【日程】 毎月第二・三・四金曜日の午後1時～3時30分、小倉北保健所で。

子育て支援
★子育て支援センターで、子育てに関する相談や講座を行います。
【日程】 毎月第二・三・四金曜日の午後1時～3時30分、小倉北保健所で。

子育て支援
★子育て支援センターで、子育てに関する相談や講座を行います。
【日程】 毎月第二・三・四金曜日の午後1時～3時30分、小倉北保健所で。

子育て支援
★子育て支援センターで、子育てに関する相談や講座を行います。
【日程】 毎月第二・三・四金曜日の午後1時～3時30分、小倉北保健所で。

子育て支援
★子育て支援センターで、子育てに関する相談や講座を行います。
【日程】 毎月第二・三・四金曜日の午後1時～3時30分、小倉北保健所で。

子育て支援
★子育て支援センターで、子育てに関する相談や講座を行います。
【日程】 毎月第二・三・四金曜日の午後1時～3時30分、小倉北保健所で。

子育て支援
★子育て支援センターで、子育てに関する相談や講座を行います。
【日程】 毎月第二・三・四金曜日の午後1時～3時30分、小倉北保健所で。

子育て支援
★子育て支援センターで、子育てに関する相談や講座を行います。
【日程】 毎月第二・三・四金曜日の午後1時～3時30分、小倉北保健所で。

子育て支援
★子育て支援センターで、子育てに関する相談や講座を行います。
【日程】 毎月第二・三・四金曜日の午後1時～3時30分、小倉北保健所で。

子育て支援
★子育て支援センターで、子育てに関する相談や講座を行います。
【日程】 毎月第二・三・四金曜日の午後1時～3時30分、小倉北保健所で。

子育て支援
★子育て支援センターで、子育てに関する相談や講座を行います。
【日程】 毎月第二・三・四金曜日の午後1時～3時30分、小倉北保健所で。

中央図書館

☎571局1481

休館日は、月曜日、祝日（11月3日は閉館）、11月5日・30日。貸し出し無料。

自動車文庫

1人4冊以内で、次の巡回日まで貸し出します。無料。各場所に約30分間停車します。

時間は、①～⑦午後1時30分～
①＝2時30分～ ②＝3時30分～
を表します。
【11月】 ▶6日＝①市営南丘団地 ▶9日＝②篠崎二 ③新高田二 ④篠崎五・安川アパート ▶12日＝①東城野町・公務員住宅 ▶14日＝②東篠崎三・NTTアパート ④市営今町団地。
〈以下次号〉

岡山こどもと母のとしかん

☎571局1481

休館日は、月曜日、祝日（11月3日は閉館）、11月5日・30日。貸し出し、催しとも無料。

●子どもまつり 11月2日午後2時30分～3時30分。大型紙芝居、手品など。



小倉南区役所 ☎951局4111

11 日 月 火 水 木 金 土
3 10 17 24 1 8 15 22 29

12 日 月 火 水 木 金 土
1 8 15 22 29 2 9 16 23 30

小倉南区文化祭

いづれも小倉南市民センター（バレエは小倉市民会館）で。
吟詠刺詩舞大会 11月3日午前10時～午後5時。入場無料。
短歌大会 11月3日正午～午後4時。入場無料。
俳句大会 11月4日午前11時～午後5時。投句料七百円。
煎茶会 11月4日午前9時30分～午後3時。茶席料二百円。
バレエ 11月4日午後1時30分～5時。入場料千円。
茶会 11月10日午前9時30分～3時。茶席料千円。
現代詩を語る夕べ 11月13日午後6時30分～9時。入場無料。

デイ・サービスセンターのご利用を

デイ・サービスセンターは、体の弱い年長者に、入浴・食事・健康診断・日常動作訓練などの各種サービスを提供する日帰りの施設です。
 対象は、おおむね65歳以上の体が弱いかねたきりの年長者。定員は、各施設で一日二十五人程度。昼食代三百円と入浴料百

五十円が必要。バスでの送迎も行っていますので、ぜひご利用下さい。

一日求職相談

仕事を探している人は、ご利用下さい。無料。
【日程】 11月6日午前10時～午後4時、小倉南市民センター三階で。
 問い合わせは、小倉公共職業安定所 ☎59局4881へ。

無料相談



問い合わせは、小倉南区役所市民相談室 ☎951局0039へ。
中高年齢者雇用相談 11月6日午前10時～午後3時、小倉南市民センター三階で。
健康・なんでも相談 11月13日午前10時～11時30分、小倉南区役所で。
法律人権特別相談 11月15日午後1時30分～4時30分、小倉南市民センター三階で。
国税相談 11月19日午前10時～午後3時、小倉南市民センター三階で。

行政相談 11月19日・27日の午前10時～午後3時、小倉南市民センター三階で。
交通事故相談 11月20日午前10時～午後4時、小倉南市民センター三階で。
心配ごと法律相談 11月22日午後1時～4時、小倉南市民センター一階で。弁護士が相談に応じます。先着八人。申し込みは、当日午前9時から、小倉南区社会福祉協議会 ☎951局5388へ。
心配ごと相談 いずれも午前10時～午後3時。▼毎週火曜・木曜日（祝日は休み）▼小倉南市民センター一階▼毎週金曜日▼小倉南区役所留出張所。
年金相談 毎週金曜日の午前10時～午後4時、小倉南区役所で。

小倉南保健所

☎921局2185

インフルエンザ予防接種

★対象は、3歳以上の人。一週間～四週間の間隔で二回接種します。
 料金は、一回二千四百六十円。ただし、次の人は無料です。次の場所で問診票を受け取って下さい。

精神保健 酒害相談

★お酒をやめたい精神病ではないかなどでお悩みの人や家族はどうぞ。無料。電話で予約して下さい。
【日程】 毎月第二・四火曜日（11月は12日と26日）の午後1時～3時、小倉南保健所。
 なお、第四火曜日は、痴呆症老人の健康・介護相談も無料で行います。

原爆被害者健康診断

★対象は、原爆被害者健康手帳が同受診証を持っている人。無料。往復交通費が四百円以上かかる人には交通費を支給します（印鑑を持参して下さい）。
【日程】 11月8日・29日の午前9時～11時と午後1時～3時、小倉南保健所。

問い合わせは、小倉南区役所市民相談室 ☎951局0039へ。
中高年齢者雇用相談 11月6日午前10時～午後3時、小倉南市民センター三階で。
健康・なんでも相談 11月13日午前10時～11時30分、小倉南区役所で。
法律人権特別相談 11月15日午後1時30分～4時30分、小倉南市民センター三階で。
国税相談 11月19日午前10時～午後3時、小倉南市民センター三階で。

中央図書館

☎571局1481

※休館日は、月曜日、11月5日・23日・30日。貸し出し無料。
自動車文庫

1人4冊以内で、次の巡回日まで貸し出します。無料。各場所に約40分間停車。時間は、①＝午後1時30分～ ②＝2時30分～ ③＝3時30分～を表します。

【11月】 ▶1日＝⑦貫緑町 ①田原 ▶2日＝⑦長行台 ④長行緑光苑 ②管生台平和公園 ▶6日＝⑦春日台 ▶7日＝⑦日豊ニュータウン北側 ③日豊ニュータウン南側 ⑤柘畑日豊スワロウタウン ▶8日＝⑦大石町 ④田中団地 ▶12日＝⑦湯川 ▶13日＝⑦道原小学校 ④東谷公民館 ▶15日＝⑦葛原本町三 ①葛原ひまわり苑。 (以下次号)

企救こどもと母のとしょかん

☎951局4111内線644

※休館日は、月曜日、11月5日・30日。貸し出し、催しとも無料。
 ★紙芝居と読み聞かせ 毎週土曜日の午後2時～3時。

がんを防ぐには早期発見が肝心!

とき 12月7日午前9時～11時
 ところ 小倉南保健所

いづれも、66歳以上の人などを対象にした無料の制度があります。

詳しくは、小倉南保健所 ☎921局2185へ。

胃がん検診 対象は、35歳以上の人。先着30人。受診料は、▶35歳～39歳の人＝2000円 ▶40歳～65歳の人＝500円。

申し込みは、11月5日から、小倉南保健所へ電話でどうぞ。

成人病・結核・肺がん検診 対象は、40歳

以上の人。ただし、結核検診は年齢制限がありません。受診料600円(痰の検査は別に900円が必要)。

内容は、問診、血圧測定、胸部X線間接撮影など。必要に応じて、心電図・血糖検査等を行います。

印刷 株式会社

天地堂印刷製本所(小倉北区)



健康料理教室

牛乳・乳製品を使った調理の実演と試食会です。参加無料。

【日程】 11月20日午前11時から、岩屋漁村センターで。

献立は、野菜のヨーグルトサラダ、肉団子の辛味ゴマ風味をべなど四品。

問い合わせは、若松保健所 ☎761局4043へ。

酒害講演会

「アルコール依存症の治療―家族のはたす役割―」について、福岡県精神保健センターの小串武さんが講演します。入場無料。

【日程】 11月17日午後1時30分～3時30分、若松市民会館

若松図書館

☎761局2942

休館日は、月曜日、11月5日・23日・30日。貸し出し無料。
 = 自動車文庫「いしみね号」= 1人4冊以内で次の巡回日まで貸し出します。無料。各場所に約40分間停車。時間は、⑦=午前10時30分～④=午後1時30分～②=2時30分～③=3時30分～。

- 【11月】 ▶2日=②高須青葉台
 ③高須西 ▶7日=④高須東 ⑦高須南 ②高須北 ▶8日=①西畑市住 ⑤中畑日立社宅 ⑥畑保育所前 ▶9日=①藤田漁協 ②電発社宅 ③片山公園 ▶12日=⑦深門公園 ⑤高須南一 ▶13日=④童子丸県住 ⑥大池開地 ②古前公園 ▶14日=⑦原町市住 ②藤ノ木公園 ①赤島公民館。

（以下次号）

島郷こどもと母のとしよかん

☎701局3991

休館日は、月曜日、11月5日・23日・30日。貸し出し無料。
 ●成人読書会 11月14日午前10時～正午。参加無料。テキストは、「のどか森の動物会議」。

民相談室 ☎761局0039へ。
 中高年齢者雇用相談 11月5日午前10時～午後3時、若松区役所。
 交通事故相談 11月13日午前10時～午後4時、若松区役所。
 行政相談 11月20日午前10時～午後3時、若松区役所。
 法律人権特別相談 11月20日午後1時30分～4時30分、若松区役所。

手話通訳者・盲人代筆者のご利用を

目や耳などが不自由な人のために、毎週水曜・土曜日、若松福祉事務所に手話通訳者・盲人代筆者がいます。手続きなどをするときに、ご利用下さい。

問い合わせは、若松福祉事務所 福祉課 ☎761局5321内線62へ。

目の不自由な人にお勧め下さい

点字・声の市政だより

視力障害者（一級か二級）を対象に、「点字市政だより」が「声の市政だより（カセットテープ）」を無料で配布しています。ぜひお勧め下さい。

申し込みは、広報室広報課 ☎52局2236へ。

無料相談

問い合わせは、若松区役所市

保健所だより



若松保健所
 ☎761局4043

インフルエンザ予防接種

★対象は、3歳以上の
 の人。

期間：四週間の間隔で二回接種。料金は、一回三千四百六十円。ただし、①⑤の人は無料です。次の場所でも無料問診券を受け取ってから接種して下さい。

①保育所、幼稚園、小・中学校に通っている人、各施設で。

②3歳～15歳の在家庭児、接種期間中に、表示がある医院・病院で。なお、6歳以下のお子さんは、保護者が付き添い、母子健康手帳を持参して下さい。

③生活保護世帯の人、12月1日までに、若松福祉事務所。

④市民税非課税世帯・均等割世帯の人、12月1日までに、納税通知書を持って若松保健所か若松区役所島郷出張所（納税通知書のない人は若松保健所）で。

⑤66歳以上の人が接種期間中に年齢を証明できるものを持って表示がある医院・病院で。

【日程】 11月1日、12月27日、表示がある医院・病院で。

★対象は、40歳以上の
 人。ただし、

結核検査（胸部X線間接撮影）は年齢制限がありません。

受診料六百円（痰の検査は別に九百円が必要）。ただし、66

歳以上の人などを対象にした無料の制度があります。詳しくは、若松保健所へ問い合わせを。
 内容は、問診、血圧測定、肝機能検査、胸部X線間接撮影など。また、必要に応じて、心電図・血糖・痰の検査を行います。
 【日程】 11月21日午前9時45分～11時、第12区公民館で。
 なお、表示がある医院・病院（胸部X線間接撮影と痰の検査は行いません）若松保健所（毎週火曜日午後1時～3時）でも同様の検査を行っています。

★対象は、も指定医療院・病院で各健康診査（母子健康手帳を持参すれば無料）を受け、母子健康手帳を持って若松保健所へどうぞ。無料。
 乳児保健指導（保育、離乳、栄養などの相談と指導）
 【日程】 受け付けは、いずれも午後1時～1時10分。
 5か月児（毎月第二・三水曜日）
 11月は6日と20日）
 7・8か月児（毎月第二・四水曜日）
 11月は13日と27日）
 1歳6か月児保健指導（保育、栄養、歯科などの相談と指導）
 【日程】 毎月第二水曜日（11月は13日）。受け付けは、午前9時30分～9時40分。
 3歳児ルーム（栄養、しつけ、精神発達、歯科などの相談と指導）
 【日程】 毎月第四水曜日（11月は27日）。受け付けは、午前9時30分～9時40分。

★対象は、6歳以下のお子さん。料金は五百円。歯磨きを済ませてからどうぞ。
 【日程】 毎月第二・四水曜日（11月は13日と27日）の午前9時～11時、若松保健所。

★対象は、乳歯を虫歯を防ぎましよう。
 対象は、6歳以下のお子さん。料金は五百円。歯磨きを済ませてからどうぞ。
 【日程】 毎月第二・四水曜日（11月は13日と27日）の午前9時～11時、若松保健所。

シルバー人材センターをご利用下さい

さまざまな技術や技能を持った会員が、皆さんからの仕事の依頼を待っています。毛筆による年賀状書き、植木の手入れなど、どんな仕事でもお気軽にご依頼下さい。なお、60歳以上の人を対象に、会員も募集中です。ぜひ、申し込みを。



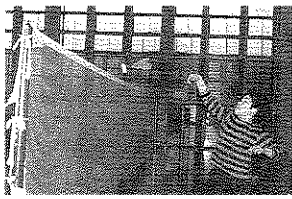
仕事の依頼、会員の申し込み、問い合わせは

シルバー人材センター（戸畑駅ビル2階）
 ☎882局4510

市政だよりに掲載されたあなたの写真を差し上げます。申し込みは、広報室広報課 ☎761局2236へ。本紙は再生紙を使用しています。印刷 株式会社 天地堂印刷製本所（小倉北区）

楽しいスポーツのすすめ

インディアカ



対象は、59歳以下の女性。先着50人。参加費等2000円。
 日程 11月21日～来年2月27日の毎週木曜日（12月26日と1月2日は除く）午前9時45分～正午、八幡東体育館（中央三丁目9-6）で。
 申し込み 11月2日から、八幡東中央公民館 ☎671局6561へ。

市政だよりに掲載したあなたの写真を差し上げます。申し込みは、広報室広報課 ☎22336へ。本紙は再生紙を使用しています。印刷 株式会社 天地堂印刷製本所（小倉北区）



八幡東区役所 ☎671局0801

八幡市民会館 美術展示室の催し

趣味の表装展 11月10日～16日の午前10時～午後5時30分（16日は4時まで）。入場無料。工芸約百六十点を展示。

八幡東区役所 市民ロビーの催し

消防スケッチ大会作品展 11月8日～15日。10月に実施したスケッチ大会の作品約七十点を展示。

無料相談

問い合わせは、八幡東区役所市民相談室 ☎671局0039へ。
 行政相談 11月7日・14日・28日の午前10時～午後3時、八幡東区役所。
 法律人権特別相談 11月8日午後1時30分～4時30分、八幡東区役所。
 交通事故相談 11月18日午前10時～午後4時、八幡東区役所。
 高齢者職業相談（55歳以上）毎週月曜～土曜日（祝日と毎月

八幡図書館 ☎671局1123

休館日は、月曜日、祝日（11月3日は開館）、11月5日・30日。貸し出し、催しとも無料。
 ★文化講演会 11月3日午前10時～正午。戸畑中央高校教諭・徳野伊勒さんの講演「源氏物語にみる自然観」。

自動車文庫

1人4冊以内で、次の巡回日まで貸し出します。無料。各場所に約30分間停車。時間は、①～午前10時30分～ ④～午後1時30分～ ⑦～2時30分～ ⑩～3時30分～。
 【11月】▶1日＝④高見小学校 裏門 ⑤茶屋町公園 ⑥高槻小学校 ▶13日＝⑦諏訪一丁目消防第4分団前 ⑧宮田町公園 ⑨枝光四 ▶15日＝⑩槻田公民館。

《以下次号》

八幡東子どもと母のとしょかん ☎662局3338

休館日は、月曜日、祝日（11月3日は開館）、11月5日・30日。貸し出し、催しとも無料。
 ★成人読書会 11月1日午前10時～正午。テキストは、「ラーゲリ一取容所からきた遺書」。
 ★映画会 11月2日午後3時～4時。「山ねずみのロッキーチャック」など2本を上映。
 ★読書講演会 11月8日午前10時～正午。下関女子短期大学講師・松前文枝さんの講演「大人が楽しむ児童文学」。
 ★おたのしみ会 11月9日午後2時～3時。紙芝居、絵本の読み聞かせなど。
 ★おかあさんの勉強室 11月14日午前10時～正午。テキストは、「新しい人よ眼ざめよ」。
 ★親子読書会 11月16日午後2時30分～4時30分。テキストは、▶幼児向き＝「げんきなマドレーヌ」▶小学生向き＝「おしおのぼうけん」「日本民話選」「ねずみくんのチョコッキ」。

婦人ダイヤル ☎661局1123

家庭、教育等に關する相談に応じます。受け付け 月曜～金曜日（祝日は休みの）午前9時～午後4時30分。

次で、①～⑤の人は無料です。ただし、①～⑤の人は無料です。この場所で無料相談を受け取って下さい。

①保育所、幼稚園、小・中学校に通っている人 ②各施設で。

③3歳～15歳の在家庭児 ④接種期間中に、表示がある医院・病院で。なお、6歳以下のお子さんは、保護者が付き添い、母子健康手帳を持参して下さい。

健康料理教室 ①牛乳や乳製品を使つた、カルシウムたっぷりの料理を教えます。先着二十五人。材料費五百円。
 【日程】11月17日午前10時～正午、八幡東保健所。
 献立は、肉団子の辛味ゴマ風味なべ、野菜のヨーグルトサラダなど四品。
 申し込みは、11月6日から、八幡東保健所へ電話でどうぞ。

インフルエンザ 予防接種 3歳以上の人。★対象は、生後3か月～48か月の人（できるだけ36か月までに接種を）。三週間～八週間の間隔で三回接種。
 【第一期】第一期の接種が済んで十二か月～十八か月の人で生後66か月までの人（できるだけ48か月までに接種を）。一回

⑤66歳以上の人 ⑥接種期間中に、表示がある医院・病院で。
 【日程】11月1日～12月27日に、表示がある医院・病院で。
 三種（百日せき・ジフテリア・破傷風）混合予防接種 第一期と二期に分けて行います。★対象は、生後3か月～48か月の人（できるだけ36か月までに接種を）。三週間～八週間の間隔で三回接種。
 【第一期】第一期の接種が済んで十二か月～十八か月の人で生後66か月までの人（できるだけ48か月までに接種を）。一回

成人病・結核・肺がん検診 40歳以上の人を 対象に、問診、血圧測定、肝機能検査、胸部X線間接撮影（年齢制限はありません）などを行います。また、必要に応じて、心電図・貧血・血糖・痰の検査を行います。受診料六百円（痰の検査は別に九百円が必要）。なお、66歳以上のの人などを対象にした無料の制度があります。
 【日程】▶11月6日午前9時30分～11時 前田公民館 ▶毎週木曜日の午後1時～3時 八幡東保健所

⑦生活保護世帯の人 ⑧12月11日までに、八幡東福祉事務所。⑨市民税非課税世帯・均等割世帯の人 ⑩12月11日までに、納税通知書を持って八幡東保健所で。⑪66歳以上の人 ⑫接種期間中に、表示がある医院・病院で。
 【日程】11月1日～12月27日に、表示がある医院・病院で。

⑬3歳～15歳の在家庭児 ⑭接種期間中に、表示がある医院・病院で。なお、6歳以下のお子さんは、保護者が付き添い、母子健康手帳を持参して下さい。

健康づくりをお手伝いします。八幡東保健所 ☎671局0990

⑮3歳～15歳の在家庭児 ⑯接種期間中に、表示がある医院・病院で。なお、6歳以下のお子さんは、保護者が付き添い、母子健康手帳を持参して下さい。

⑰生活保護世帯の人 ⑱12月11日までに、八幡東福祉事務所。⑲市民税非課税世帯・均等割世帯の人 ⑳12月11日までに、納税通知書を持って八幡東保健所で。㉑66歳以上の人 ㉒接種期間中に、表示がある医院・病院で。

八幡西



八幡西区役所
☎642局1441

歩いて健康づくり

あるきing花尾山 '91

自然がいっぱいの花尾山に登って健康づくりをしませんか。弁当等を持ってどうぞ。定員500人(多数のとき抽選)。参加無料。
●日程 11月23日午前9時、御手洗公園(八幡西区役所横)集合。午後2時、河頭山公園で解散。雨のときは24日に延期。

申し込みは、はがき(1枚につき複数人でも可)、全員の住所・氏名・生年月日・性別・電話番号を書いて、11月15日までに、八幡西保健所総務課「あるきing花尾山」係(☎806八幡西区筒井町15-1、☎642局1441内線602)へ。

無料相談

交通事故相談 11月12日午前10時～午後4時、八幡西区役所
法律人権特別相談 11月29日午後1時30分～4時30分、黒崎消費生活センター(マイト黒崎六階)で。
高齢者職業相談(55歳以上) 毎週月曜・土曜日(11月9日と祝日は除く)の午前9時～午後4時(土曜日は正午まで)、八幡西区役所
年金相談 毎週水曜日の午前10時～午後4時、八幡西区役所
心配ごと相談 毎週水曜・金曜日の午前10時～午後3時、八幡西市民センターで、11月27日午後1時～4時は弁護士が面談。行政相談 毎週木曜日の午前10時～午後3時、八幡西区役所
北九書の祭典「役員展」 11月2日・30日。書六点を展示。八幡西華道連盟展 11月5日、30日。各流派の生け花を展示。

八幡西保健所

☎642局1441

インフルエンザ予防接種

対象は、3歳以上の一人。一週間(四週間の間隔で二回接種。料金は、一回三千四百六十円。ただし次の人は無料です。次の場所でも問診票を受け取って下さい。【無料問診票受け取り場所】

- ① 保育所、幼稚園、小・中学校に通っている人
- ② 3歳～15歳の在宅育児し接種期間中に、表示がある医院・病院で、なお、6歳以下のお子さんには、保護者が付き添い、母子健康手帳を持参して下さい。
- ③ 生活保護世帯の人(12月11日までに、各福祉事務所)
- ④ 市民税非課税世帯・均等割世帯の人(12月11日までに、納税通知書を持って、八幡西保健所か八幡西区役所各出張所(納税通知書がない人は八幡西保健所)で)
- ⑤ 66歳以上の人(接種期間中に、

休日に健康チェックはいかが 《休日検診》

●日時 11月17日午前9時～午後3時
●場所 八幡西保健所 ☎642局1441

国民健康保険の無料受診券を持って来ると、成人病検診が無料です。また、66歳以上の老人などを対象にした無料の制度があります。
申し込みは、11月8日までに八幡西保健所へ電話でどうぞ。いずれも、申し込み多数のときは抽選。
▼成人病・結核・肺がん検診 対象は、40歳以上の人。定員百
貧血・血糖・痰の検査を実施。表示がある医院・病院で。受診料六百円(痰の検査は別に九百円が必要)。なお、66歳以上の人などを対象にした無料の制度があります。
【日程】 時間は、午前9時45分～11時。▼11月7日(小嶺台団地大型集会所) ▼14日(香月公民館) 毎週月曜日(11月4日は休み)の午前9時～10時30分(八幡西保健所)
なお、表示がある医院・病院(胸部X線間接撮影と痰の検査を除く)でも行っています。
健康料理教室 ひりょうず、野菜のヨーグルトサラダなどカリンシウムがたっぷり入った料理を紹介し、参加無料。
【日程】 11月22日午前10時～正午、陣山公民館(八幡東区桃園三丁目)で。

八幡西図書館

休館日は、月曜日、11月5日・23日・30日。貸し出し無料。

自動車文庫

1人4冊以内で次の巡回日まで貸し出します。無料。各場所約30分間停車します。時間は、①午前10時30分～ ②午後1時30分～ ③午後2時30分～ ④午後3時30分～を表します。

- 【11月】 ▶1日=①黒崎薬業紅梅アパート ②光貞台東公園と大平公民館 ③千代二3号公園と県営千代ヶ崎団地1700棟 ④市営本城団地と船越二 ▶2日=①屋敷一黒崎薬業駐車場と藤原バス停 ②浅川日の峯一 ▶6日=①藤見台五郎丸公園 ②泉ヶ浦郵政アパート ③桜ヶ丘町 ▶7日=①永大丸小学校前 ②萩原北公園 ③県営小嶺団地 ④小嶺台四 ▶8日=①幸神大畑と日吉台一 ②市営幸神西団地3棟と日吉台二 ③三変化幸神アパートと医生ヶ丘 ▶9日=①黒崎薬業大畑アパートと県公浅川団地 ▶12日=①新日鉄鉄王アパート ②山九永大丸西町社宅 ③市公社則松団地と浅川本村さつき ④南八千代町 ▶13日=①大膳二公園前 ②上上津賀団地 ③春日台一 ④中田四駐車場 ▶14日=①下上津役団地公民館と永大丸南町二 ②新上津役団地と塔野南公園 ③町上津役公民館と大平台西公園 ④別野三ちびっ子広場と千代ニュータウン東児童公園 ▶15日=正午～八幡西区役所 ①光貞台東公園と新日鉄岸の浦アパート ②県営千代ヶ崎団地1700棟と市公小嶺団地と農協八幡支所 ③市営本城団地と小嶺台公民館と上の原第4 ▶16日=①浅川水洗公園。《以下次号》

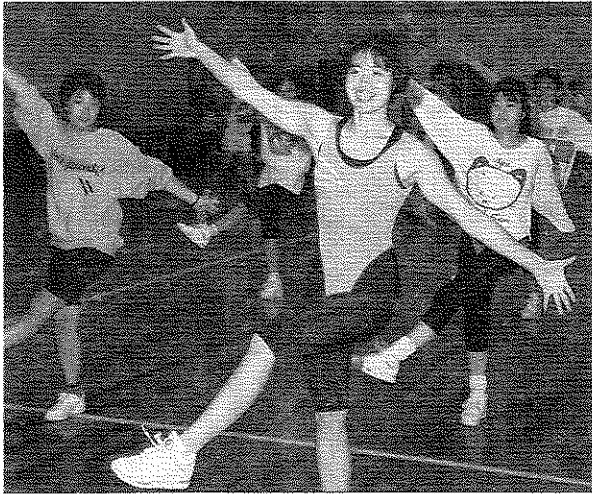
折尾こどもと母のとしよかん

休館日は、月曜日、11月5日・23日・30日。貸し出し、催しも無料。
●アニメ映写会 11月17日午前11時～正午と午後2時～3時の2回。上映は、「モチモチの木」「吉四六どん」「鹿鈴」の3本。

市政だよりに掲載したあなたの写真を差し上げます。申し込みは、広報室広報課☎642局2236へ。本紙は再生紙を使用しています。印刷 株式会社 天地堂印刷製本所(小倉北区)

11	日	月	火	水	木	金	土
3	4	5	6	7	8	9	10
11	12	13	14	15	16	17	18
19	20	21	22	23	24	25	26
27	28	29	30				

12	日	月	火	水	木	金	土
1	2	3	4	5	6	7	8
9	10	11	12	13	14	15	16
17	18	19	20	21	22	23	24
25	26	27	28	29	30	31	



「笑顔も忘れずにつ。ハイ、1、2!!」 毎週木曜日、夜宮青少年センターで行われている「エアロビクス教室」で（写真は10月17日撮影）。

□市政だよりに掲載したあなたの写真を差し上げます。申し込みは、広報室広報課 ☎871局2236へ

健康増進講演会

「いきいき健康、暮らしの中に運動を」をテーマに、元産業医科大学医療技術短期大学教授・飯内ふじ江さんが講演します。参加無料。

【日程】 11月7日午後1時30分～3時、戸畑市民会館で。問い合わせは、戸畑保健所 ☎871局4527へ。

健康料理教室

肉団子の辛味ごま風味鍋、ポムポムヨーグルトケーキなど、牛乳や乳製品を使った料理を教えます。

【日程】 11月6日午前10時～正午、調理の実演を行います。無料。

戸畑区文化祭

「芸術の秋を満喫しませんか。どなたでもどうぞ。入場無料」

【那舞の会は入場料五百円】。問い合わせは、戸畑中央公民館 ☎871局4281へ。

各流合同生け花展 いずれも午前9時～午後6時、戸畑中央公民館で。▼諸流派 11月8日～10日 ▼池坊 13日・14日 ▼専正池坊 15日・17日。

邦舞の会 11月10日正午～午後4時30分、福祉文化センターで。

8ミリ映画ビデオ発表会 11月16日午後6時30分～9時、西戸畑公民館で。

レディスとばた北九州散歩

バスで、三菱化成（八幡西区）、九州国際センター、レディスやはた（八幡東区）を見学します。

【日程】 11月27日午前8時40分～午後4時30分、同所で解散。申し込みは、往復はがき（一枚二人まで）に、住所、氏名、年齢、電話番号を書いて、11月13日までに、戸畑区役所市民相談室（☎871局新池二丁目1-1、☎871局0039）へ。

対象は、18歳以上の女性。定員二十人（多数のときは抽選）。参加無料。昼食等は持参を。

【日程】 11月16日午後6時～9時、福祉文化センターで。

【日程】 11月16日午後6時～9時、福祉文化センターで。

無料相談

問い合わせは、戸畑区役所市民相談室 ☎871局0039へ。

法律人権特別相談 11月6日午後1時30分～4時30分、戸畑市民会館で。

年金相談 11月6日・11日・18日の午前10時～午後4時、戸畑区役所で。

こんにちは市民相談 11月7日午後2時～4時、浅生公民館で。市政に関する要否や苦情などをお気軽にご相談。11月7日・14日。

戸畑区役所市民ロビーの催し

21日の午前10時～午後3時（21日は4時まで）、戸畑区役所で。21日午後1時～4時は弁護士が相談に応じます。

行政相談 11月11日午前10時～午後3時、戸畑区役所。交通事故相談 11月14日午前10時～午後4時、戸畑区役所。

血圧測定と健康相談 11月11日午前9時30分～11時30分。無料。保健婦が相談に応じます。戸畑区民体育大会写真展 11月12日～19日。無料。

【消防】ゆめ・未来スケッチング 作品展 11月25日～12月5日。無料。

【寄付感謝します（敬称略）】
 ① 戸畑民生事業協会へ
 ② 志立元重勇（千防二） 日野益雄（新池三） 下津浦耕士（千防二） 山本厚生（中原西二） 田中寛（東大谷二） 野村寿（西大谷一） 畠中光好（東大谷二）
 ▼香典返し 初島廣二（春日市）。

健康だより



戸畑保健所 ☎871局4527

インフルエンザ予防接種

★対象は3歳以上の一人～四週間の間隔で一回接種。料金は、一回二千四百六十円。ただし、次の人は無料です。次の場所で無料問診票を受け取ってください。

- ① 保育所、幼稚園、小・中学校に通っている人 ② 各施設で。
- ③ 3歳～15歳の在宅育児 ④ 接種期間中に、表示がある医院・病院で。なお、6歳以下のお子さんは、保護者が付き添い、母子健康手帳を持参して下さい。
- ⑤ 生活保護世帯の人 ⑥ 12月11日までに、戸畑福祉事務所。
- ⑦ 市民税非課税世帯、均等割世帯の人 ⑧ 12月11日までに、納税通知書を持って、戸畑保健所で（納税通知書のない人は、事前

成人病・結核・肺がん検診

★40歳以上の人を対象に、問診、尿・総コレステロール・肝機能・貧血検査、胸部X線問診撮影（年齢制限はありません）などを行います。また、必要に応じて、心電図・眼底・血糖・痰の検査を実施します。

受診料六百円（痰の検査は別に九百円が必要）。なお、66歳以上の人などを対象にした無料の制度があります。

【日程】 ▼11月7日午前9時30分～11時 ① 牧山東公民館 ▼11月16日午後1時～3時 ② 戸畑保健所。

なお、表示がある医院・病院で同様の検診（胸部X線問診撮影と痰の検査を除く）を行っています。診療時間中にごと。

戸畑図書館 ☎871局3464

※休館日は、月曜日、11月5日・23日・30日。
 ●文学講演会「忘れられる子どもたち」 11月19日午後1時～3時。参加無料。
 ●成人読書会 11月21日午前10時～正午。参加無料。テキストは、丸谷才一著「後鳥羽院」。

戸畑こどもと母のどじまかん ☎881局5155

※休館日は、月曜日、11月5日・23日・30日。
 ●こどものつどい 11月9日午後2時30分～3時30分、参加無料。本の読み聞かせ、紙芝居、ゲームなど。

戸畑駅ビルこどもと母のどじまかん ☎882局3822

※休館日は、月曜日、11月5日・23日・30日。
 ●こどものつどい 11月16日午後2時～3時。参加無料。絵本の読み聞かせ、紙芝居、ゲームなど。
 ●絵本の読み聞かせとお話の勉強会 11月16日午後2時～3時。参加無料。

□本紙は再生紙を使用しています。□印刷 株式会社 天地堂印刷製本所（小倉北区）