

10/15 わかまつ

2012 平成24年

編集 若松区役所総務企画課 ☎761・5321(代表) ☎751・6274

- 時間は24時間表記。
 - 料金について記載のない催しは入場無料(参加無料)。
 - はがき・往復はがきの記入方法は8ページを参照。
- 申=申し込み 問=問い合わせ
共通=共通の内容

若松区戦没者追悼式

戦没者と戦死者のめい福を祈り平和を祈念します。「郷の会」による民謡の舞踏もあり。式典後に忠霊塔の参拝希望者は、式場から送迎。10月25日(木)10～12時、若松市民会館で。☎若松区役所総務企画課☎761・5321内線275へ。

若松区文化祭総合展示部門

展示は華道、洋画、版画、書道、写真、ミニ盆栽、日本画・水墨画・現代中国水墨画。10月30日(火)～11月3日(祝)の9～18時(3日は16時まで)、若松市民会館と若松生涯学習センターで。☎若松区役所コミュニティ支援課☎761・5321内線642へ。



出前育児教室

「かがやけ 未来の子どもたち」をテ

ーマにした講演や手作りおもちゃを使った遊び、乳幼児健康相談、給食の試食など。10月27日(土)12時30分～15時、若松市民会館小ホールと若松生涯学習センターで。対象は乳幼児とその保護者。☎北九州市保育士会古前保育所☎761・2119へ。



若松区年長者・障害者作品展の作品を募集

60歳以上が障害者の書、絵画、陶芸、手芸などの作品(過去1年以内に制作し未発表のもの)を募集します。募集は350点(1人1点だけ)。作品は11月12日(月)～14日(水)に若松区役所で展示。☎11月5～7日に若松区社会福祉協議会(若松区役所2階、☎761・3422)へ作品を持ち込んでください。

若松ひとまちキャンパス講座

①今日から子育てがもっともっと楽しくなる。講師は、ママの輝く明日を応援する、ママ育てサポーター・中山淳子さん。11月10日(土)10時30分～12時30分、北九州学術研究都



「若戸大橋 1DAY レッドウォーク」に伴う交通規制

ウォーキング参加者の安全を確保するために交通規制を行います。また、会場周辺住民の車両通行確保のために一方通行規制の解除を行います。交通規制などは10月28日(日)11～16時、若松区本町周辺(右図参照)で。☎若松区役所総務企画課☎761・5321内線259へ。若戸大橋は10月28日(日)9～16時、全面通行止めになります。☎北九州市道路公社☎881・2183へ。



市技術開発交流センター(ひびきの)で。先着20人。参加費200円。(お子さん連れ可)。
②ネイチャーレクリエーション～森とお話しよう! 自然観察を通して自然の声に耳を傾けます。11月17日(土)10～12時、玄海青年の家(竹並)で。対象は小学生。定員15人。
☎共通 ①は電話で10月17日から若松区役所コミュニティ支援課☎761・5321内線642、②は、はがき(1人だけ)に基本事項と保護者の氏名を

書いて10月31日までに同課(〒808-8510若松区浜町一丁目1-1)へ。

陸上競技教室の参加者を募集

オリンピック日本代表選手を講師に迎え、技術向上などを図ります。11月17日(土)13～16時、本城陸上競技場で。対象は小学生。定員100人。☎往復はがき(2人まで)に基本事項を書いて11月2日までに本城体育施設管理事務所(〒807-0806八幡西区御開四丁目16-1、☎692・0886)へ。

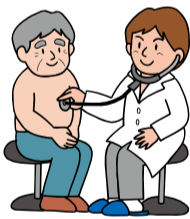
健康だより

若松区役所健康相談コーナー
☎761・5321(内線441)

あなたのからだは大丈夫?

健康の第一歩は検診から

①特定健診 対象は40～74歳の国民健康保険加入者。国民健康保険証と特定健診受診券が必要。受診無料。後期高齢者医療被保険者証をお持ちの方は福岡県後期高齢者医療広域連合☎092651・3111に☎を。
②若者健診 対象は18～39歳。受診料1000円。



- ③肝炎ウイルス検査 対象は過去に検査を受けたことがない人。検査無料。
- ④結核・肺がん検診 対象は40歳以上。受診無料(痰の検査は900円)。
- ⑤大腸がん検診 対象は40歳以上。受診料500円。
- ⑥前立腺がん検診 対象は50歳以上の男性。受診料1000円。
- ⑦骨粗しょう症検診(7日だけ) 対象は18歳以上。受診料1000円。
①～⑦の共通 ▶若松区役所=11月4日(日)9～10時30分 ▶JA北九州若松支店(払川)=11月7日(水)13時30分～15時。70歳以上の人などを対象にした無料の制度があります。年齢の分かるものを持ってどうぞ。
- ⑧胃がん検診 11月4日(日)9～10時30分、若松区役所で。対象は35歳以

上(妊婦は除く)。先着50人。受診料1000円(40～69歳は900円)。☎10月17日から☎先へ。
⑨乳がん検診 ▶若松中央市民センター=11月8日(木) ▶島郷出張所=11月22日(木)。⑨の共通 いずれも13時30分～16時30分。対象は昨年度受診していない40歳以上の女性。先着各50人。受診料1000円。☎10月18日から。
わいわい子育て相談
小児科医、臨床心理士、作業療法士、保育士、栄養士、保健師が応じます。11月14日(水)13～15時、若松区役所で。対象は未就学児の子育てに悩みや不安がある保護者と子ども。定員6組。☎11月12日までに☎先へ。
マタニティクラス
▶助産師による講話=11月2日(金)

13時20分～15時30分 ▶栄養士と歯科衛生士による講話=11月16日(金)13時20分～15時。☎共通 島郷市民センターで。対象は妊婦。母子健康手帳を持ってどうぞ。
離乳食教室
「離乳のすすめ方」の話と調理実演、試食など。11月13日(火)13時20分～15時、島郷市民センターで。対象は離乳開始から7カ月(2回食)までの乳児と保護者。母子健康手帳を持ってどうぞ。
食生活相談
健康を考えた食生活の相談に栄養士が応じます。希望者には体脂肪測定やみそ汁の試飲もあり。11月7日(水)10～15時、若松区役所で。対象は64歳以下。定員10人。☎11月5日までに☎先へ。

借金の悩み、解決します!

過払い金返還請求をしたい 月々の支払いを少なくしたい
自己破産はしたくない マイホームを手放したくない

最良の方法で迅速に解決します。私たち「MCP」にご相談ください。
※法律相談は司法書士法第3条に定める訴訟額の範囲に限ります

相談無料 費用分割可 秘密厳守

トラブル・紛争の解決・処理の専門家
MCP 司法書士法人 MCP ☎0120-930-570
北九州事務所 | 北九州市八幡西区黒崎3-1-3 菅原第一ビル2F ☎093-644-8558
福岡県司法書士会所属認定番号 第829099号 司法書士 砂川 知明
(主たる事務所) 佐賀県多久市北多久町大字小待45-129 代表社員 米満 安浩
http://www.legal-mcp.jp/ 司法書士法人MCP 検索

北九州市にお住まいの皆様へ リフォーム情報冊子2冊セット 無料送付!

第三者機関が発行した『リフォーム成功に役立つ虎の巻』

「優良工事店ネットワーク」は、全国の消費者に対し、住宅リフォームに関する情報提供を行っている専門機関です。リフォームに関する基礎知識を解説した2冊の情報冊子を、ご希望の方は、近隣にある優良工事店の紹介サービスや、第三者機関としてのリフォーム工事保証や仲介サービスもすべて無料で提供しております。優良工事店ネットワークは、リフォーム会社ではないため、客観的な評価に基づいた情報提供が可能です。

「リフォーム」に関する基礎知識を解説した2冊の情報冊子を、ご希望の方は、近隣にある優良工事店の紹介サービスや、第三者機関としてのリフォーム工事保証や仲介サービスもすべて無料で提供しております。優良工事店ネットワークは、リフォーム会社ではないため、客観的な評価に基づいた情報提供が可能です。

無料冊子のお申し込み
☎0120-146-064
※午前9時～午後5時(時間外は伝言ダイヤル)
FAX 0120-146-067
※24時間受付

優良工事店ネットワーク 検索

「リフォーム会社の探し方」と「外壁塗装」について役立つ情報が詰まった2冊の「虎の巻」

優良工事店ネットワーク
ハガキでのお申し込み先
福岡本部事務局
〒810-0001
福岡市中央区天神4-1-24 東洋天神ビル6F

市政だよりに掲載したあなたの写真を差し上げます。申し込みは、広報室広報課☎582・2236へ。

本紙は古紙ハルプを含む再生紙を使用しています。1203001F