



5/15 やはた東
2014 平成26年

- 時間は24時間表記。
- 料金について記載のない催しは入場無料(参加無料)。
- はがき・往復はがき・電子申請の応募方法は6ページを参照。
- =申し込み 問=問い合わせ
- 共通=共通の内容 市=市の担当課
- ネット=ネット窓口(電子申請)

編集 八幡東区役所総務企画課 ☎671・0801(代表) ☎681・0314

無料相談

①法律人権相談 金銭、土地、親族、人権問題などの相談に弁護士や人権擁護委員が応じます。6月12日(休)13時30分～16時。先着24組。■6月11日(休)8時30分から問先へ。

②行政相談 国の仕事やサービス、各種制度の手続きについて、お困りごとや苦情、要望などに行政相談委員が応じます。6月5日(休)・19日(休)の10～15時。

③交通事故相談 交通事故相談員が応じます。5月19日(月)10～16時。■電話で16日(9～15時30分)までに安全・安心相談センター(交通事故相談)☎582・2511へ。事前に予約が必要。

④心配ごと相談 生活上の悩みや心配事などに民生委員が応じます。毎週火曜日(祝日は除く)の13～16時。5月27日(火)は行政相談もあり。

共通 八幡東区役所(4)は、八幡東区社会福祉センター・区役所南側)で。



問①②は八幡東区役所総務企画課☎661・0039、④は八幡東区社会福祉協議会☎681・6601へ。

子育て女性就職支援センターの出張相談

5月27日(火)の10～15時、子どもの館(黒崎駅西側、コムシティ7階)で。対象は女性の求職者。定員4人。■5月23日までに福岡県子育て女性就職支援センター☎571・6440へ。

「八幡のまちは今日も明日も明“老”快活」のDVDなどを貸し出します

八幡東区役所では、高齢者をめぐる課題についてアドバイスする啓発用の手作りドラマDVDを制作しました。内容は「身だしなみ」「認知症」「悪徳業者」「介護予防」をテーマとする4話構成(計46分間)です。形式はDVD、ブルーレイディスク。区内市民センターで視聴でき、区内外の団体が行う学習会などにも無料で貸し出します。



ギラヴァンツ体感シリーズ 八幡東区民感謝デー

サッカー J2公式戦「対 栃木SC」に無料招待します。5月31日(土)14時から、本城陸上競技場(八幡西区御開四丁目)で。招待席種はバックスタンドBかC席。■試合当日に八幡東区民(在住・在勤・在学も含む)であることを証明できるもの(免許証・保険証・社員証・学生証など)を持って、チケット引換所へどうぞ。■市民文化スポーツ局スポーツ振興課☎582・2395へ。

スタジアムグルメに「八幡餃子」「宇都宮餃子」が出店するよ



詳細は八幡東区役所保健福祉課☎671・4800へ。

認知予防の話と脳の健康度テスト

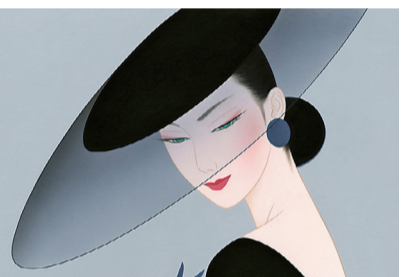
6月4日(水)・18日(水)(全2回)の14～15時30分、八幡東区役所東別館で。対象は65歳以上。先着20人。■5月19日から福祉用具プラザ北九州☎522・8721へ。

あんずの会押し花絵展

蔓を使って、花・風景・動物などの押し花絵約100点。5月18日(日)～22日(木)の10～16時(18日は12時から)、八幡市民会館(尾倉二丁目、☎671・6061)で。

鶴田一郎と現代作家作品展

美人画家・鶴田一郎さんの最新作10点と新鋭日本画家7名の作品50点。5月30日(金)～6月1日(日)10～18時(1日は16時まで)、旧百三銀行ギャラリー(西本町一丁目、☎661・9130)で。



健康だより

申し込み・問い合わせ先 八幡東区役所☎671・0801(代表) 保健福祉課 ①内線433 ②内線435 ③内線438

種類	対象	料金	定員	実施日	時間	会場	申・問
若者健診	18～39歳	1000円					
結核・肺がん検診	40歳以上	痰検査は900円注1)		6月5日(休)13時30分～14時30分		八幡東区役所東別館(中央一丁目2-4)	① (申は不要)
肝炎ウイルス検査	過去未検査者	-					
大腸がん検診	40歳以上	500円注1)		6月19日(休)13時30分～14時30分		大蔵市民センター(大蔵二丁目1-40)	
前立腺がん検診	50歳以上の男性	1000円注1)					
特定健診注2)	40～74歳(国民健康保険加入者)	-					
骨粗しょう症検診	18歳以上	1000円注1)	-	6月5日(休)	13時30分～14時30分	八幡東区役所東別館	
胃がん検診	35歳以上(妊婦などは除く)	1000円注1)	50人	6月13日(金)	9～11時	尾倉市民センター	6月12日までに①
離乳食教室(後期)(離乳食の話と実演・試食)	0歳7カ月～1歳までの乳児と保護者	-	-	5月28日(水)	13時15分～15時	八幡東区役所東別館	② (申は不要)
食生活相談(食事に関する個人相談)	64歳以下	-	4人	6月5日(休)	10、11、13、14時(各1人)	八幡東区役所東別館	6月2日までに②
わいわい子育て相談(母子健康手帳持参)	発達に気になる未就学児と保護者	-	4人	6月10日(火)	13時15分～15時30分	八幡東区役所東別館	6月6日までに③
幼児教室(歯の話、親子遊び)	1歳～未就学児と保護者	-	-	6月9日(月)	9時50分～11時30分	八幡東区役所東別館	③ (申は不要)

注1) 70歳以上の人などを対象にした無料制度があります。年齢のわかるものが必要。
注2) 「特定健診受診券」、「国民健康保険証」が必要。75歳以上を対象とした「後期高齢者健康診査」については福岡県後期高齢者医療広域連合☎092651・3111に問を。

Share! 東田まつり

枝光本町商店街からの飲食出店、大道芸人や親父バンド等のステージパフォーマンスなど。5月17日(土)16～20時と18日(日)10～16時、東田周辺一帯(イノベーションギャラリー芝生広場など)で。荒天時は、屋外イベントだけ中止。■東田エコクラブ☎662・3100へ。

■5月17日(土)は、いのちのたび博物館、イノベーションギャラリー、環境ミュージアムの閉館時間を20時まで延長します。

