



主な内容

特集 ..... 1~2  
まちの素敵な場所を再発見

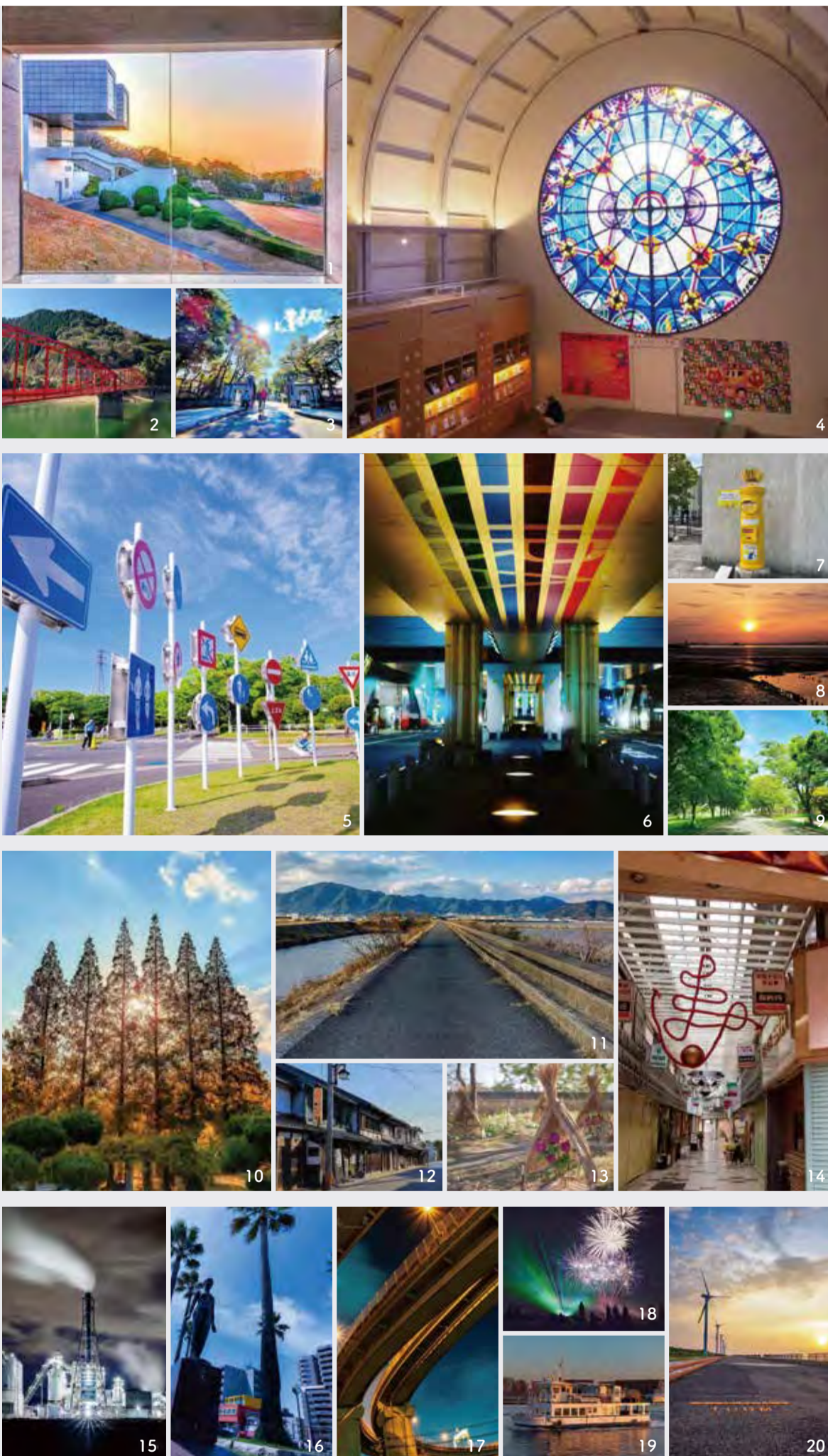
トピックス ..... 3~4  
●認知症高齢者などの見守りシールを配布します  
●年末年始の救急医療体制のお知らせ など

すこやかハート北九州 ..... 5  
情報ステーション ..... 6~11  
\*最終ページは人口データと若松区の情報

特集

# まちの素敵な場所を再発見

ここに紹介した写真は、市公式Instagram「好きっちゃ北九州」に投稿された写真のほんの一部。日ごろから親しんでいる場所も、長年見慣れた風景も、見方次第で新たな顔に出会えます。皆さんも、住んでいるまちを歩いて素敵な発見をしませんか。



写真の投稿者

- ①@fk\_take\_sfsさん/場所:美術館(戸畑区)②@mysgramさん/場所:南河内橋(八幡東区)③@sachikolingzi1997さん/場所:九州工業大学(戸畑区)④@okiku\_9405さん/場所:文学館(小倉北区)
- ⑤@fjmtkyさん/場所:交通公園(小倉北区)⑥@fanta\_jyusanさん/場所:モノレール平和通駅の駅舎下(小倉北区)⑦@kanata660さん/場所:門司港レトロ観光物産館港ハウス前(門司区)⑧@babaken223さん/場所:曾根干潟(小倉南区)⑨@mori.akiko.9119さん/場所:本城陸上競技場(八幡西区)⑩@ramu\_and\_sunさん/場所:総合農事センター(小倉南区)⑪@ramu\_and\_sunさん/場所:曾根新田周辺(小倉南区)⑫@shunji\_1215さん/場所:長崎街道木屋瀬宿の町並み(八幡西区)⑬@tomo.2.6さん/場所:白野江植物公園(門司区)
- ⑭@kanae.524さん/場所:寿通り商店街(八幡西区)⑮@sakakidさん/場所:ひびき灘石炭・バイオマス発電所(若松区)⑯@p.photo1109さん/場所:浅生1号公園(戸畑区)⑰@koike\_8さん/場所:大谷ジャンクション(八幡東区)⑱@taka\_memories.315さん/場所:ソラランド平尾台(小倉南区)⑲@kazbooonさん/場所:若戸渡船(若松区)⑳@o\_o\_u\_b\_dさん/場所:響灘北緑地(若松区)

特集は2ページにつづく



# 絵になる風景を見つけたら写真に撮ってみよう!

何気ない日常のひとコマも切り取り次第で素敵な風景に。撮った写真は自分だけの写真集にしたり、SNSで家族や友人、市内外の人と共有したり、楽しみ方はいろいろです。今号ではまち歩きの達人・小倉城庭園館長中川さん、プロカメラマン・吉永さんと小倉城周辺を歩いてみました。



小倉城庭園館長  
中川 康文さん  
案内する人

広報課  
左方 祐美子 主査  
散策する人

撮影指南役  
プロカメラマン  
吉永 真利江さん

撮影のマナーを守りましょう ●他人の顔が写り込まないようにする。 ●その場所や建物、イベントなどが撮影を許可しているかどうか、事前に確認する。など



撮影ワンポイントレッスン

## 小倉城庭園・城見テラスからの小倉城

小倉城の全景を“ひとり占め”できる、穴場スポットです。白壁の向こうには青空に浮かび上がる天守閣。この迫力を体感してください。

※「城見テラス」は小倉城庭園内の「展示ゾーン」内にあります(庭園への入場は有料)。

吉永 建物を撮るときは、空や緑など周りのものも意識してバランスよく構図に入れてみましょう。



### こんな発見も

石垣のある一角に積まれた白い岩。「忍者」に見えると話題です。

### ここもおすすめ→

小倉城庭園内にある無料スペース(※)は、知る人ぞ知る小倉城映えスポット。池に映る“逆さ小倉城”がポイント。(※)紫川側入口から入ることができます。



## アートな景色が広がる勝山公園

海底をイメージした砂場や動物を形どった遊具が絵画のようにまことうまく融合しています。1周するとアート巡りした気分。

撮影ワンポイントレッスン

吉永 足元にあるものを撮るときは、しゃがむなどカメラアングルを低くしましょう。



おすすめはくじらの骨!

### 誰の足跡?→

動物の足型です。ちゃんと到津の森公園の動物たちから取っているんですよ。



↑かわいらしいシマウマの遊具



↑モザイク柄のベンチに転がるドングリ

左方 お勧めの場所やとっておきの1枚は、情報発信することで、まちへの関心やシビックプライド(郷土愛)を高めることにもつながりますね。



↑鳥町食道街

## ふらっと歩くと面白い! 大通りや路地裏

市内にいくつもある商店街や飲食店街などの大通りや路地裏。どの道を通っても見方次第で新たな発見があり、まち歩きの楽しさを気づかせてくれます。

### 中川館長コメント

小倉の街は歴史ある老舗と、新しくオープンしたカフェなどの店が共存し、まちの活力を作り上げています。小倉に限らず、市内の各エリアでは、新しい店やスポットなども続々と誕生しています。皆さんもまちを歩いて、未知の魅力を探してみてください。



←太陽の橋にあるオブジェ

↑市内にあるデザインマンホールふたの一つ

## 市公式Instagram「好きっちゃ北九州」

皆さんが撮影した市の魅力あふれる写真を紹介しています。詳しくは、市ホームページ(右記を読み取り)でご確認いただけます。

市公式Instagram「好きっちゃ北九州」はコチラ▶



この特集に関するお問い合わせ  
広報室広報課 ☎582・2236



# 北九州市の新型コロナワクチン情報

令和4年11月25日時点の情報です。最新情報は市のホームページなどでご確認ください。

市ホームページ  
「新型コロナウイルスワクチン  
接種に関する総合案内ページ」▶



## ▶一般(12歳以上)のオミクロン株対応 ワクチン(ファイザー社製)接種

### 集団接種

12月25日(日)まで

会場名	実施日時
11会場	●水・木・土曜日の 14~17時 ●日曜日の10~13時
・リバーウォーク北九州 ・コムシティ	金・土曜日の18~21時

1月6日(金)から

会場名	実施日時
7会場	●土曜日の14~17時 ●日曜日の10~13時
・リバーウォーク北九州 ・コムシティ	金曜日の18~21時

※リバーウォーク北九州とコムシティ  
は、1・2回目接種も実施しています  
(12月の土曜日14~17時は除く)。

会場は  
コチラから▶



### 個別接種

各医療機関で接種日時が異なります。  
ワクチンコールセンターなどで  
確認ください。

医療機関は  
コチラから▶



## ▶乳幼児(生後6カ月~4歳)と 小児(5~11歳)の接種

個別接種を実施しています。  
乳幼児・小児専用コールセンターなどで  
確認ください。

コロナワクチンコールセンター  
☎0120・489・199  
乳幼児・小児専用コールセンター  
☎0120・489・500

■受付時間:9~17時  
(12月29日~1月3日は除く)  
※聴覚障害のある人は☎383・0820

## 新型コロナウイルス感染症も インフルエンザも、基本的な 感染対策は同じです。

- 小まめに手洗いを行いましょう。
- 流行前にワクチンを接種しましょう。
- 定期的に窓を開けるなど、換気を徹底しましょう。
- 室内では、湿度を50~60%に保つと効果的です。
- 栄養や睡眠を十分にとり、体力や抵抗力を高めましょう。
- なるべく人混みを避けましょう。

担保健福祉局感染症医療政策課  
☎582・2430

## 地域の皆さんへのお願い

①シールを身に着けた困っている様子の人を見かけたら、正面から優しく声をかけてください(後ろからの声かけは怖いと感じることがあります)。

②スマートフォンなどで、二次元コードを読み取り、本人情報を確認します。

身体的な特徴や注意することが記載されています。

③スマートフォンに現在地を入力し送信すると家族などに連絡がいきます。

発見場所や健康状態などを入力する画面があります。

④家族などとメッセージのやりとりができます。その後の対応にご協力ください。

### 暗闇で発光するシール



### アイロンで貼り付けられるシール



▲見守りシール(見本)

## 認知症高齢者などの 見守りシールを配布します

☎認知症支援・介護予防センター ☎522・8765

市では、行方不明になった認知症などの人が早期に自宅に戻れるように見守りシールを配布します。  
2次元コードが印刷された見守りシールを持ち物や衣服に貼っておきます。発見した人が2次元コードをスマートフォンなどで読み取ることが家族などに連絡することができます。

本市在住の要介護認定が必要支援認定を受けている人で、認知症などの理由で行方不明になる恐れのある人の家族。  
案内チラシは、各区役所の「高齢者・障害者相談」コーナー、地域包括支援センターで配布中。  
☎スマートフォンなどで連絡のとれるメールアドレスが必要です。詳細は☎を。

## 性暴力に関する正しい知識を持ちましょう

担市民文化スポーツ局安全・安心推進課 ☎582・2911

### 性暴力とは

本人が望まない・同意のない性的な行為や発言のことを言います。自分の気持ちや尊重されず、自分の身体に関することを自分で決める権利が否定される人権侵害です。

### 7~8割は顔見知りからの被害

性暴力と聞くと、痴漢やストーカーをイメージしがちですが、性暴力の7~8割は顔見知りからの被害です。性暴力は誰にでも起こりうるものです。

### 性暴力被害に見られる特徴

誤った固定観念から、被害者が責められたり、さらに精神的苦痛を受けたりすることがあります。

### 「誤った固定観念」

- 本心に嫌なら抵抗できるはずだ
- 拒否や抵抗をしていなければ同意しているだろう
- 被害に遭うのは若い女性だけだ

### 「本当は…」

- 身体が固まって、抵抗できない
- 同意は自発的に決めることができる状況下で成り立つもの
- 被害に性別・年齢は関係ない

## 点字と音声による「選挙のお知らせ」を発行

「北九州市長選挙のお知らせ」の点字版(選挙公報の点訳版)と音声版(選挙公報の音訳版)を発行します。

「選挙のお知らせ」の送付を希望する人は、点字版、音声版(CD)のいずれか一つを選び、申し込んでください。対選挙人名簿に登録

されている視覚の身体障害者手帳を持つ人。☎北九州市選挙管理委員会 ☎582・3071へ。

「選挙のお知らせ」の点字版、音声版を申し込んだ人には、裏面に点字シールの入場整理券を貼り付けた投票所入場整理券を郵送します。詳細は☎先へ。

### 一人で抱え込まず相談してください

- ☎性暴力被害者支援センター・ふくおか ☎#8891(はやくワンストップ)か ☎(092)409-8100
- 年中無休・24時間対応
- 相談無料
- 匿名で相談できます

### 二次加害者、傍観者にならないために

- 被害者の安全を確保する
- 「あなたは悪くない」と、被害者に繰り返し伝える
- 被害を軽く見たり、事実なのか疑ったりせず、気持ちを丁寧に聞き、そのまま受け止める

一人一人が「性暴力に関する正しい知識」を持ち、性暴力被害に対して声をあげられる社会をつくりましょう。

## 年末年始の救急医療体制のお知らせ

☎ テレフォンセンター ☎522・9999

発熱などの症状がある人は、かかりつけ医か北九州市新型コロナウイルス相談ナビダイヤル ☎0570・093・567 (聴覚障害のある人は☎522・8775)に相談をしてください。

受診に当たってのお願い

- ①各診療科目の受け付けは、診療終了時間の30分前まで(24時間診療の医療機関は除く)です。受診する診療科目や症状(緊急度)によっては、他の患者を優先する場合や待ち時間が長くなる場合があります。
- ②下記以外の医療機関でも、内科・小児科・外科などの診療を行っている場合があります。また、歯科は、12月31日(土)~1月3日(火)の間、各所で1か所ずつ歯科医院が診療(10~18時)しています。眼科は、12月29日(木)~30日(金)は9~翌日9時、12月31日(土)~1月3日(火)は17~翌日9時に診療している医療機関があります。産婦人科・泌尿器科・精神科は12月31日(土)~1月3日(火)の9~翌日9時、皮膚科は12月31日(土)~1月3日(火)の9~24時に診療している医療機関があります。医療機関の所在地など詳細は、テレフォンセンターへ問い合わせを。
- ③感染対策のため、マスク着用・手指消毒などにご協力をお願いします。
- ④急な病気やけがに備えて、かかりつけ医の年末年始の診療時間帯なども事前に確認しておきましょう。
- ⑤市は、医師会などの団体や産業医科大学病院、その他救急医療機関などの協力を得て、救急医療体制を運営しています。不要不急の受診を避けるなどご協力をお願いします。

- 子どもの急な病気やけがは、福岡県小児救急医療電話相談(☎#8000)にご相談ください。(年末年始期間中の受付時間は、12月29日(木)7時~1月4日(水)7時です。)
- 救急車を呼ぶべきか、病院を受診すべきか迷った場合は、福岡県救急電話相談・医療機関案内(☎#7119)をご利用ください。(24時間対応)

救急医療機関	診療科目	12月29日(木)	12月30日(金)	12月31日(土)	1月1日(日)	1月2日(月)	1月3日(火)
夜間・休日急患センター 小倉北区馬借一丁目7-1 【総合保健福祉センター1階】☎522・9999	内科、小児科、外科・整形外科、耳鼻咽喉科	12月29日(木)9時~1月4日(水)7時(この期間は24時間対応)					
	眼科			各日9~17時			
	歯科	各日9~17時					
第2夜間・休日急患センター 八幡西区黒崎三丁目15-3【コムシティ地下1階】☎641・3119	内科、外科、整形外科	各日9~23時30分(※深夜帯の診療はありません)					
門司休日急患診療所 門司区羽山一丁目1-24☎381・9699	内科、小児科			各日9~17時			
若松休日急患診療所 若松区藤ノ木二丁目1-29☎771・9989							
小児救急・小児総合医療センター 八幡東区尾倉二丁目6-2【市立八幡病院内】☎662・1759	小児科	24時間対応					
北九州総合病院 小倉北区東城野町1-1 ☎921・0560		各日9~翌日7時 重症の場合は24時間対応					
国立病院機構小倉医療センター 小倉南区春ヶ丘10-1 ☎921・8881		24時間対応(受診する人は事前に☎921・8881へ☎を)					
地域医療機能推進機構九州病院 八幡西区岸の浦一丁目8-1 ☎641・5111		24時間対応(0~9時は、事前に☎641・5111へ☎を)					

## 年末年始のごみ収集日などのお知らせ

### ■ごみ・し尿の収集など

- 家庭ごみ、かんびん、ペットボトル(☎環境局業務課☎582・2180へ)

区分	年末最後の収集日	年始最初の収集日
家庭ごみ	月・木曜日収集地区	12月29日(木)
	火・金曜日収集地区	12月30日(金)
かんびん ペットボトル	市内全域	12月28日(水)

※収集日の8時30分までにごみステーションに出してください。  
※年末最後の収集日以降のごみは年始最初の収集日までは出さないでください。

- し尿(☎環境局業務課☎582・2180へ)

区分	年末最後の収集日	年始最初の収集日
し尿	12月30日(金)	1月4日(水)

- プラスチック製容器包装(☎環境局業務課☎582・2180へ)

区分	年末最後の収集日	年始最初の収集日
プラスチック製 容器包装	月曜日収集地区	12月26日(月)
	火曜日収集地区	12月27日(火)
	木曜日収集地区	12月29日(木)
	金曜日収集地区	12月30日(金)

- 粗大ごみ(☎粗大ごみ受付センター☎592・5300へ)

第1週月曜日の収集地区は、1月2日(月)は収集せず、1月9日(祝)に収集します。第1週火曜日の収集地区は、1月3日(火)は収集せず、1月10日(火)に収集します。

### ■焼却・破碎工場、処分場へのごみの持ち込み(☎各工場などへ)

工場	12月28日(水)	12月29日(木)	12月30日(金)	12月31日(土)	1月1日(日)	1月2日(月)	1月3日(火)	1月4日(水)
新門司工場【一般ごみ・可燃粗大ごみ】(☎481・4727)		6~20時				休業日		6~20時
日明工場【一般ごみ】(☎581・7976)		6~17時				休業日		6~17時
皇后崎工場【一般ごみ・可燃粗大ごみ】(☎642・6731)		6~20時				休業日		6~20時
日明工場不燃粗大仮置場【不燃粗大ごみ】(☎581・7976)		8時25分~17時				休業日		8時25分~17時
日明積出基地 / 響灘西地区廃棄物処分場(☎581・9540/☎771・3991)	8時30分~12時、13~17時	休業日						8時30分~12時、13~17時

※年末年始は、混雑するため待ち時間が長くなるのが予想されます。速やかな荷卸ろしにご協力ください。※新門司・日明・皇后崎工場では金物・不燃物の受け入れはできません。



成年後見制度利用支援の助成対象が拡大しました

成年後見制度とは

認知症や知的障害、精神障害などにより判断能力が十分でない人が、財産の管理や生活に関して自分で対応することに不安を感じる場合があります。そのような人が自分らしく安心して暮らせるように、家庭裁判所から選任された成年後見人などが本人に代わって、生活の見守りや財産管理の支援を行う制度があります。

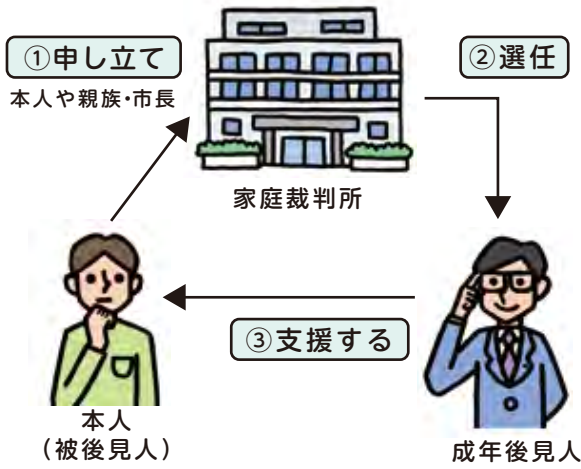
制度を利用する人への助成

この制度の利用にあたっては、本人や4親等内の親族が家庭裁判所に利用を申し立てる必要があります。

また、身寄りのない人などやむを得ない場合は市長が申立てを行い、この申立てにかかる費用や成年後見人などへの報酬を市が助成していました。

令和4年10月からは、生活に困っている高齢者や障害のある人の権利を保障するため、この助成の対象者を拡大しました。

成年後見制度利用までの流れ



問 被後見人が高齢者……保健福祉局長寿社会対策課 ☎ 582・2407  
問 被後見人が障害のある人……保健福祉局障害者支援課 ☎ 582・2424

主な変更点

	変更後	変更前
助成の対象となる人	本人や親族、市長が申立てを行った生活困窮者など	市長が申立てを行った生活困窮者など
助成の対象となる費用	本人や親族、市長が申立てにかかった申立手数料、登記手数料、鑑定料などの費用や後見人の報酬(家庭裁判所が決定した報酬額。ただし、在宅者は上限月28000円、施設入所者は上限月18000円)	市長が申立てにかかった申立手数料、登記手数料、鑑定料などの費用や後見人の報酬(家庭裁判所が決定した報酬額。ただし、在宅者は上限月28000円、施設入所者は上限月18000円)

助成を受けるには、申し立てる人と被後見人が市内在住で、対象となる審判日が令和4年4月1日以降であるなどの要件があります。申請は成年後見支援センター ☎ 882・9123へ。制度の詳細は問を。



▲成年後見制度利用支援事業はコチラから

※被後見人の配偶者や直系血族または4親等内の親族が、後見人に選任された場合は対象になりません。  
※申立てにかかった費用は令和4年4月1日以降に審判がなされたもの、後見人の報酬は令和4年4月1日以降に業務を行ったものが対象となります。

行ってみよう！北九州のお出かけスポット

曜日によって異なる見学コース！循環型社会を体感できます

響灘沿いの広大なエリアに、リサイクル工場やエネルギー施設、環境関連の研究拠点を集めた「北九州エコタウン」。エリア内にある施設の種類の多さは国内屈指で、環境学習や産業観光の修学旅行や視察旅行先としても全国的に注目されています。

その一つエコタウンセンターでは、ガイド付きでリサイクル工場の見学会を実施しています。曜日によってさまざまなコースがあり、特にペットボトルや自動車の再資源化過程をつぶさに見ることができるコースや、風力発電施設のコースが人気です。毎月第3土曜日には廃材を使ったワークショップも開催中。このほか、エネルギーについて楽しく学べる次世代エネルギーパークもあります。「北九州エコタウン」で、世界の環境首都を目指す市の取り組みを体感してみませんか。

※エコタウンセンターの見学は予約不要です(見学会やワークショップは予約が必要。一人からも可)。

施設情報 エコタウンセンター ☎752・2881

若松区向洋町10-20 開9～17時 休日曜日、祝・休日、12月29日～1月3日



施設見学会の詳細はコチラから



広告の申し込みは働キョウエイアドインターナショナル ☎(03)58609468まで。  
※広告内容と北九州市とは直接関係ありません。



# 情報ステーション

時間は24時間表記

料金について記載のない催しは入場無料(参加無料)

対=対象 定=定員、定数 料=料金、費用 申=申し込み 問=問い合わせ 開=開所時間  
休=休所日 手=手話通訳 要=要約筆記 FAX=市担当課 共=共通の内容

ネット=ネット窓口(電子申請) → インターネットで申し込みができます 北九州市 ネット窓口 検索

## 各区役所の代表電話番号

門司区	☎ 331・1881
小倉北区	☎ 582・3311
小倉南区	☎ 951・4111
若松区	☎ 761・5321
八幡東区	☎ 671・0801
八幡西区	☎ 642・1441
戸畑区	☎ 871・1501

## 申し込みはがき「基本事項」の記入方法

コース・部や実施日が複数ある場合は希望を記入 → ●希望催し名

複数人数で参加できる場合は参加者全員分を記入し、代表者の前に代と記入 → ●郵便番号と住所  
●氏名(ふりがな)  
●年齢(学生は学年も)  
●電話番号

託児や保護者氏名など、記入する内容は各記事で確認を → ●その他

●市役所(小倉北区城内1-1)への郵送  
宛先は郵便番号「803-8501」と部署名で届きます。

掲載の催しなどは、新型コロナウイルスの感染拡大の状況などによっては、変更・中止となる場合があります。

## 相談

### 外国人のための生活全般に関する相談

対面のほか、電話、メール、テレビ電話を使い、最大22言語で対応します。いずれも12月の毎週月～金曜日(12月29・30日は除く)。▶ワンストップインフォメーションセンター黒崎(黒崎駅西側、コムシティ3階、☎080・6445・2606)=9時30分～16時 ▶同小倉(小倉北区役所2階、☎080・5278・8404)=9時30分～12時、13～16時。共通料相談無料。問北九州国際交流協会☎643・5931へ。



### 高齢者のためのよろず無料相談会

相続や遺言などの相談に司法書士・行政書士・税理士が応じます。12月23日(金)10～15時、小倉北区シニアサークル連合会事務局(小倉北区弁天町)で。対おおむね60歳以上。申12月20日までに同事務局☎591・8611へ。担保健福祉局長寿社会対策課☎582・2407。

### 地域交流センターなどでの無料個別就職相談・ミニ講座

福岡県中高年就職支援センターのアドバイザーが相談に応じます。各地域交流センター(※は市民センター)で。履歴書の書き方、面接対応のミニ講座もあり。▶新門司(門司区吉志新町二丁目)=1月6日(金) ▶徳力(小倉南区徳力六丁目)=1月11日(水) ▶下富野(小倉北区下富野五丁目)=1月16日(月) ▶楠橋(八幡西区楠橋西二丁目)=1月17日(火) ▶北方(小倉南区北方三丁目)=1月18日(水) ▶山田(小倉北区篠崎五丁目)=1月23日(月) ▶※木屋瀬(八幡西区木屋瀬東一丁目)=1月24日(火) ▶蟻田(小倉南区横代東町二丁目)=1月25日(水) ▶貴船(小倉北区東篠崎一丁目)=1月30日(月)。共通10～12時と15～17時(ミニ講座は13～15時)。対求職者。定先着各日4人(ミニ講座は5人)。申12月19日から福岡県中高年就職支援センター☎(092)711・7760へ。担保健福祉局同和対策課☎583・7361。

### 労働・年金無料相談会

解雇などの労働問題と年金の相談に社会保険労務士が応じます。1月6日(金)10～16時、ウェルとばた12階(戸畑駅前)で。問高年齢者就業支援センター☎882・5400へ。

### 終活無料相談

相談員が応じます。▶終活全般=1月11日(水)・18日(水) ▶空き家問題=25日(水)。共通13～16時、ウェルとばた7階(戸畑駅前)で。定先着各日3人。申12月22日から北九州市社会福祉協議会☎882・6211へ。

### ひとり親家庭のための法律無料相談

養育費や離婚に伴う問題など法律に関する相談に弁護士が応じます。1月11日(水)14～16時と25日(水)18～20時、母子・父子福祉センター(戸畑駅前、ウェルとばた4階)で。対ひとり親家庭の親か寡婦。定先着各日4人。申12月22日9時30分から同センター☎871・3224へ。

### 医師による高齢者排泄<sup>はいせつ</sup>無料相談会

専門医が応じます。1月15日(日)10～12時、福祉用具プラザ北九州(小倉北区馬借一丁目、総合保健福祉センター1階)で。対尿もれや頻尿などで悩む65歳以上と家族。定4人。申1月10日までに福祉用具プラザ北九州☎522・8721へ。聴覚障害者は☎522・8771も可(基本事項と手・要など介助必要の有無を記入)。

## お出かけ

### JR九州の電気・蒸気・ディーゼル機関車の記録展

九州内で活躍してきたJR九州の機関車を紹介します。2月5日(日)まで(12月14日、1月11日は除く)の9～17時(入館は16時30分まで)、九州鉄道記念館(門司港レトロ地区、☎322・1006)で。料入館料が必要。

### 黒崎イルミネーション

2月19日(日)までのおおむね17時30分～23時、黒崎駅前ペDESTリアンデッキで。会場周辺ではストリートライブなどのイベントも開催。詳細は八幡西区役所総務企画課☎642・1339へ問を。

### 門司麦酒煉瓦館の催し

- ①アロマとハーブのクラフト教室 香り付きの洗顔料とクリスマス飾りを作ります。12月17日(土)10～12時。料4000円。
- ②ちいさなWAN FAM FESTA 愛犬や飼い主の交流の場や犬用の服やおやつの販売など。12月18日(日)10～16時。



- ③ロマン市 手作り作品の販売など。12月27日(火)・28日(水)の10～17時(28日は16時まで)。

共通問門司麦酒煉瓦館(門司駅北側、☎382・1717)へ。

### 総合農事センター ひまわり市場 歳末大売出し

地元の新鮮野菜と、こだわりの加工品の販売。12月25日(日)10～16時30分、総合農事センター(小倉南区横代東町一丁目、☎961・6045)で。料駐車場は有料。

### 九州交響楽団 ニューイヤーコンサート

出演はソプラノ歌手・鈴木玲奈さんほか。1月7日(土)17～19時、北九州芸術劇場(リバーウォーク北九州6階)で。対小学生以上。料前売り(全席指定)S席4000円、A席3000円、学生(学生証の提示が必要)1500円、車椅子席(限定7席)3000円。当日も同額。前売り券は主要プレイガイドなどで発売中。問九響チケットサービス☎(092)823・0101へ。担市民文化スポーツ局文化企画課☎582・2391。

## お正月のU・Iターン就職・移住特別相談会

専任コンサルタントがU・Iターンによる就職や移住の相談に応じます。1月2日(水)・3日(木)の11～17時、ステーションホテル小倉5階(小倉駅ビル)で。オンラインの相談も可(12月28日までに問を)。対市内へのUターン、Iターン就職希望者と家族(学生と保護者も可)。事前予約は電話か市就職情報ホームページ(下記読み取り)から。

問U・Iターン応援オフィス  
☎0120・0823・46  
月～土曜日(祝・休日、12月29日～1月3日は除く)の10～18時

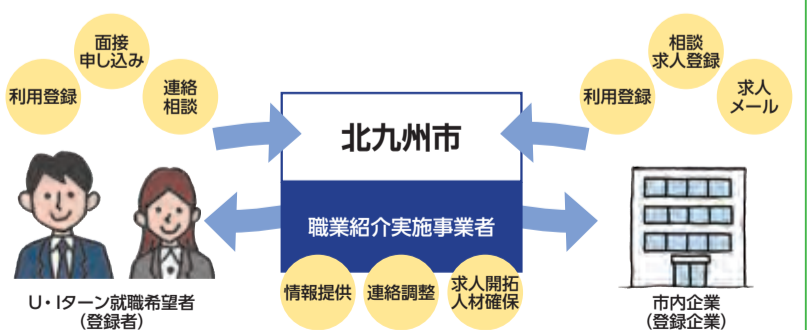
担産業経済局雇用政策課☎582・2419

市就職情報ホームページ「しごまる。」▶



## U・Iターン応援プロジェクト

本市へのU・Iターン就職希望者と人材の確保を目指す企業をつなぐ本市独自のサービスです。





★掲載の情報は市のホームページ(アドレスは表紙参照)でもご覧になれます

★申し込みはがき「基本事項」の記入方法は11ページを参照

★時間は24時間表記

## ユースステーションの催し

**SDGsシネマダイアログ** ドキュメンタリー映画「0円キッチン」を見て、食糧危機について考えます。1月8日(日)14～16時。料20歳以上500円(学生は無料)。

**探究Cafe** テーマは「暮らしの中の脱炭素」。1月21日(土)10～14時。対中学生～39歳。

共通 定先着各15人。申 電話で12月17日からユースステーション(黒崎駅西側、コムシティ地下1階、☎621・0132)へ。

## 焚火deイ キャンプ

焚き火の知識を学び、持ち込み食材を焼いて食べます。1月15日(日)10～15時30分、もじ少年自然の家で。対小・中学生と保護者。定5家族。料1人500円。申 はがき(1家族だけ)に基本事項と性別、生年月日を書いて1月4日までに同施設(〒801-0812門司区大字喜多久784-1、☎341・1128)へ。

## Viva! オルガン

パイプオルガンと歌、合唱など。1月15日(日)15～16時30分、THE STEEL HOUSE 北九州ソレイユホール(小倉北区大手町)で。対小学生以上。料前売り(全席自由)一般1000円、学生500円、一般と学生ペア1200円。当日も同額。前売り券はチケットぴあなどで発売中。同施設 ☎592・5405へ。



## 健康登山 (大蔵尾根歩き11km)

1月18日(水)9時15分、皿倉山ケーブルカー山麓駅横広場銅像前に集合。15時30分、同所で解散。対山歩きの出来る人。定先着30人。料500円。申 12月17日から皿倉山ビジターセンター ☎681・5539へ。



## 親子でワクワク! 工作教室

いろりを作ります。1月22日(日)9時30分～16時、かぐめよし少年自然の家で。対小・中学生と保護者。定5家族。料1家族4500円と食事代など1人1200円。申 はがき(1家族だけ)に基本事項と性別、生年月日を書いて1月10日までに同施設(〒803-0267小倉南区大字頂吉451-1、☎451・3111)へ。



## 癒しのハーブボール作り&セルフケア体験

1月22日(日)10～12時、響灘ビオトープで。対18歳以上。定10人。料2000円。申 はがき(4人まで)に基本事項を書いて1月13日までに同施設(〒808-0021若松区響町一丁目126-1、☎751・2023)へ。



## ファミリーウインター キャンプ

テント設営や段ボールピザ窯を使ったピザ作りなど。2月12日(日)9～15時、夜宮青少年センターで。対小学3～6年生と保護者。定3家族。料1人1000円。軍手などが必要。申 はがき(1家族だけ)に基本事項と生年月日を書いて1月24日までに同施設(〒804-0042戸畑区夜宮一丁目2-1、☎871・3465)へ。ネットも可。

## 子育て

### ほっと子育てふれあい センター入会説明会

子どもの一時預かりや送迎などの子育て支援を行う有償ボランティア会員

の内容や登録方法など。1月8日(日)10～16時、子育てふれあい交流プラザ(小倉駅北側、AIMビル3階)で。対育児ボランティアをしてみたい・受けたい人。申 1月7日までに、ほっと子育てふれあいセンター ☎511・3081へ。

## 仕事

### 面接ロールプレイング

▶若者ワークプラザ北九州(小倉駅北側、AIMビル2階、☎531・4510)=12月22日(休) ▶若者ワークプラザ北九州・黒崎(黒崎駅西側、コムシティ2階、☎631・0020)=12月23日(金)。共通 10時15分～12時。対おおむね40歳までの求職者。定各日5人。申 電話で開催日当日までに各施設へ。



### 地域交流センター「求職者と 企業をつなぐミニ面接会」

事務職、営業などの求人を出す県内企業が3社程度参加する合同会社面接会。▶新門司(門司区吉志新町二丁目)=1月19日(休) ▶徳力(小倉南区徳力六丁目)=1月26日(休) ▶下富野(小倉北区下富野五丁目)=1月31日(火)。共通 14～16時。対求職者。福岡県中高年就職支援センター ☎(092) 711・7760へ。担保健福祉局同和对策課 ☎583・7361。

### 県立高等技術専門校の 職業訓練生を募集

いずれも訓練は4月11日(火)から。▶戸畑高等技術専門校(戸畑区東大谷二丁目、☎882・4306)=募集は3D-CAD機械システム科、溶接科、介護サービス科 ▶小倉高等技術専門校(小倉南区横代東町一丁目、☎961・4002)=募集はOA事務科、左官科、建築科、アパレルサービス科。共通 対3月に中学・高校卒業見込みの人か離職者・転職者など。定各科若干名。料教材費など各科5万円～6万8000円程度。選考日は1月24日(火)。託児(無料)は 問 を。申 1月13日まで。訓練期間など詳細は各施設へ。

## 施設の催し

### 山田緑地

☎582・4870

〒803-0865小倉北区山田町 開9～17時 休火曜日(祝・休日のときは開園し翌日が休園)、12月29日～1月3日

①「こころ豊かに」太極拳教室 12月22日～3月23日のおおむね毎週木曜日(全12回) 13～14時30分。対18歳以上。定先着15人。料1回500円。ヨガマットなどが必要。

②「パルパークプロジェクト「焚き火の学び」」 1月8日(日)13時30分～16時。対小学4年生以上(小・中学生は保護者の参加が必要。保護者1人につき子ども1人まで)。定先着20人。料500円。軍手が必要。

③「やまだレンジャープロジェクト」いずれも1月15日(日)。▶「山田緑地のカヤネズミ調査」の部=9時30分～12時 ▶「カヤネズミのすみかづくり」の部=13時30分～16時。③の共通 対小学生以上(小学生は保護者の参加が必要)。定先着各部30人。料各部100円。



共通 料駐車場は有料。申 電話で①は12月18日、②③は19日から同施設へ。

### 環境ミュージアム

☎663・6751

〒805-0071八幡東区東田二丁目2-6 開9～17時(入館は16時30分まで) 休月曜日(祝・休日のときは開館し翌日が休館)、12月29日～1月3日

おもちゃの病院 簡単なおもちゃの修理(1家族1点だけ)。12月24日(土)。9時30分～12時の部と13～15時の部あり。定先着各部5家族。



PPバンド工作「かご作り」 梱包バンドを使ってかごをつくります。1月7日(土)13～15時。対小学5年生以上。定先着6人。

お手軽工作「ミニあずきカイロをつくらう」 あずきを使ったミニカイロをつくります。1月14日(土)。10時30分～11時30分の部と13時30分～14時30分の部あり。対小学3年生以下は保護者同伴。定先着各部10人。料500円。



共通 申 電話で12月17日から同施設へ。

## 女性活躍・ワークライフバランス表彰

誰もが活躍できる環境づくりに取り組み、成果を上げている企業などを表彰しています。▶市長賞=株式会社ケアリング北九州支店(福祉介護事業・八幡西区)、株式会社サニーライフ(冠婚葬祭業・小倉北区) ▶奨励賞=株式会社西日本メタル(金属精錬業・若松区)。



問 総務局女性活躍推進課 ☎582・2209



対=対象 定=定員、定数 料=料金、費用 ※料金について記載のない催しは入場無料(参加無料) 開=開所時間 休=休所日 申=申し込み 問=問い合わせ  
 共通=共通の内容 手=手話通訳 要=要約筆記 担=市の担当課 F=FAX ネット=ネット窓口(電子申請)…インターネットで申し込みができます 北九州市 ネット窓口 検索

働く人を募集

**地籍調査業務の担当職員(会計年度任用職員)** 勤務は4月から、市役所で。対地籍主任調査員・土地家屋調査士・測量士などの土地関連の調査に必要な資格を持つか、土地調査(測量、登記事務など)や地籍調査に関する実務経験があり、普通自動車運転免許を持ち、パソコンの基本操作ができる人。定1人。試験は2月5日(日)。申1月20日まで。募集要項は各区役所総務企画課・出張所などで配布中。詳細は建設局総務課☎582・2284へ。

**看護師(会計年度任用職員)** 勤務は4月から、第2夜間・休日急患センター(黒崎駅西側、コムシティ地下1階)で。対看護師か准看護師の免許を持つ人。定5人程度。申1月11日まで。詳細は第2夜間・休日急患センター☎641・3119へ。

**子ども・家庭相談員(会計年度任用職員)** 勤務は4月から、各区役所「子ども・家庭相談」コーナーで。対社会福祉士や保育士などの資格を持つ人。定若干名。試験は1月21日(土)。申12月15日～1月6日。申込書は12月15日から同コーナーで配布。詳細は子ども家庭局子育て支援課☎582・2410へ。

**調理員(正規職員)** 勤務は4月から、市立特別支援学校で。対昭和38年4月2日～平成17年4月1日に生まれ、調理師免許を持つか3月31日までに取得見込みの人。定4人。第1次試験は1月15日(日)。申12月15日～1月5日。試験案内は12月15日から教育委員会教職員課、各区役所総務企画課・出張所で配布。詳細は教育委員会教職員課☎582・2372へ。

**調理員(会計年度任用職員)** 勤務は4月から、市立特別支援学校で。申12月15日～1月10日。試験案内は12月15日から教育委員会教職員課、各区役所総務企画課・出張所で配布。対など詳細は教育委員会教職員課☎582・2372へ。市のホームページ(アドレスは表紙参照)でもご覧になれます。

**特別支援教育相談センターの職員(会計年度任用職員)** いずれも勤務は4月

から、特別支援教育相談センター(小倉南区春ヶ丘)で。▶特別支援教育専門相談員=対臨床心理士免許を持ち、特別支援教育に関する専門知識と経験がある人。定1人 ▶特別支援教育相談員=対教員免許を持ち、特別支援教育に関する専門的知識と経験がある人。定2人

▶早期支援コーディネーター=対教員免許か保育士免許を持ち、特別支援教育に関する専門的知識と経験がある人。定2人。共通試験は1月29日(日)。申1月23日まで。募集案内は12月12日から各区役所総務企画課・出張所などで配布。市のホームページ(アドレスは表紙参照)でもご覧になれます。詳細は特別支援教育相談センター☎921・2230へ。

**学校図書館職員(会計年度任用職員)** 勤務は4月から、市立小・中・特別支援学校で。対司書資格か司書教諭資格か教員免許を持っているか、過去5年以内に実務経験がある人。定20人程度。試験は1月14日(土)。申12月16日～1月5日。試験案内は12月15日から各区役所総務企画課、中央図書館などで配布。市のホームページ(アドレスは表紙参照)でもご覧になれます。詳細は教育委員会授業づくり支援企画課☎582・3447へ。

**放置自転車対策業務の担当職員(会計年度任用職員)** 勤務は4月から、市役所で。対事務経験が3年以上あり、ワード・エクセルの基本操作ができる人。定1人。試験は1月26日(日)。申12月15日～1月13日。申込書は12月15日から建設局道路維持課、各区役所総務企画課で配布。詳細は建設局道路維持課☎582・2274へ。

**家庭ごみ収集・運搬の業務員(嘱託員)** 勤務は4月から。対中型・大型自動車運転免許のいずれかを持つ人(上記免許のない人は収集業務に従事)。定5人。試験は1月14日(土)。申12月12～23日。詳細は北九州市環境整備協会☎882・3800へ。

**ひびき灘開発の事務員など(嘱託員)** 業務は一般事務や廃棄物受付事務など。勤務は4月から、ひびき灘開発日明事業所(小倉北区西港町)などで。対高校を卒業したか3月31日までに卒業見込み

で、普通自動車運転免許を持ちパソコンの基本操作ができる人。定若干名。試験は1月22日(日)。申12月15日～1月10日。詳細は、ひびき灘開発☎771・6131へ。

**福祉事業団の介護士・看護師・理学療法士・言語聴覚士(正規職員)** ▶介護士=勤務は福祉事業団運営施設で。勤務開始日は相談に応じます。対昭和37年4月2日以降に生まれ、介護福祉士の資格を持つ人 ▶看護師=勤務は4月から、総合療育センター(小倉南区春ヶ丘)などで。対昭和38年4月2日以降に生まれ、看護師免許を持つか3月31日までに取得見込みの人 ▶理学療法士・言語聴覚士=勤務は4月から、総合療育センターなどで。対昭和38年4月2日以降に生まれ、理学療法士・言語聴覚士の免許を持つか3月31日までに取得見込みの人。第1次試験は1月22日(日)。共通定各若干名。申1月6日まで。詳細は北九州市福祉事業団☎682・0001へ。

講座・教室

難聴者生活教室「カラーセラピー」

テーマは「好きな色から分かる心と体のサイン」。12月17日(土)13～15時、ウェルとばた6階(戸畑駅前)で。対難聴者・中途失聴者と関係者。要あり。問北九州市難聴者・中途失聴者協会☎883・3113(日も同じ、電話での問は火曜日だけ)へ。担保健福祉局障害福祉企画課☎582・2453。

中高年の心と身体の健康管理術

1月13日(金)13～15時、ウェルとばた8階(戸畑駅前)で。対おおむね50歳以上。定先着20人。申12月19日から高齢者就業支援センター☎882・5400へ。

福祉用具プラザの講座

①作ってみよう福祉用具「ループ付きタオル」 1月13日(金)13時30分～15時、福

祉用具プラザ北九州(小倉北区馬借一丁目、総合保健福祉センター1階)で。定5人。



②なるほど! 介護講座「不安解消 排泄ケア」 1月26日(木)13時30分～15時30分、福祉用具プラザ北九州とオンライン(ビデオ会議システム「Zoom」を使用)で。定会場15人(オンラインは定なし)。

共通申①は1月4日、②は19日までに福祉用具プラザ北九州☎522・8721へ。聴覚障害者は☎522・8771も可(基本事項と手・要など介助必要の有無を記入)。

穴生学舎1日体験講座

講話「幸せになる秘訣～笑顔と笑いの効用」とニュースポーツ体験「囲碁ボール」。1月14日(土)9時30分～15時。対過去に穴生学舎・周望学舎で受講したことがない55歳以上。定先着24人。申電話で12月19日から穴生学舎(八幡西区鉄電一丁目、☎645・6688)へ。

北九州パレスの講座

フラワーアレンジメント 1月15日(日)10～12時。定先着15人。料3500円。



メンタルヘルス 人間関係を円滑にする心理学を学びます。1月29日(日)10～12時。対中学生以上。定先着100人。

共通申電話で12月17日から北九州パレス(小倉北区井堀五丁目、☎651・4600)へ。

スペースLABO プラネタリウム特別プログラム

クリスマスに合わせて2本の特別プログラムを上映します。

●キッズプラネタリウム～サンタさんと一緒に星を見よう!

日時 12月23日(金)・24日(土)・25日(日)の10時30分～11時15分

概要 スペースLABOにやってきたサンタクロースと一緒に、クリスマスの星空を眺める子ども向けの特別番組。サンタクロースと解説員の掛け合いで、冬の星空を楽しく紹介します。

●プラネタリウム星空ラジオ～クリスマスナイト

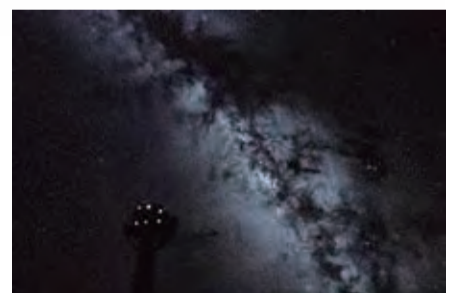
日時 12月23・24日の18時30分～19時30分

概要 CROSS FMナビゲーターとして活躍している鶴田弥生さんによる、プラネタリウムの星空を眺めながら音楽と語りの時間を楽しんでもらう特別番組。事前にスペースLABO公式SNS(ツイッター・Instagram)でメッセージや聴きたいクリスマスソングを募集し、当日の放映中に紹介します。

共通料全席指定。一般600円、中学・高校生300円、小学生200円。申スペースLABOのホームページからオンラインによる事前予約が必要。各放映日の30日前から先着。対や予約方法など詳細は問を。

■年末は12月28日まで開館し、新年は1月2日から開館します。

問スペースLABO☎671・4566 八幡東区東田四丁目1-1 開10～18時(入館は17時30分まで)



▲ドームいっぱいに映し出される星空



▲スペースラウンジ



### 空き家対策セミナー

テーマは「あなたの家を負の遺産にしないために!『今すべきこと!?!』」。1月15日(日)10時30分～11時15分、新門司老人福祉センター(門司区新門司三丁目)で。対60歳以上。定先着15人。料入館料が必要。☎12月19日から北九州空き家管理活用協議会 ☎581・2050へ。☎建築都市局空き家活用推進課 ☎582・2777。

### 視覚障害者生活教室

紙に書かれた文字を読ませるスマートフォンアプリの使い方など。1月15日(日)13～16時、東部障害者福祉会館(戸畑駅前、ウェルとばた6階)で。対視覚に障害があり、iPhone(iPhone)を使用してアプリの起動などの基本操作ができる人。定先着6人。☎12月17日から点字図書館 ☎645・1210へ。

### 志野流香道入門

香木をたいて楽しむ日本の伝統芸能を学びます。1月からおおむね毎月3月曜日10～12時、小倉城庭園(小倉北区内)で。定先着8人。料月額3500円。☎12月17日から小倉城 ☎561・1210へ。



### 八幡西生涯学習総合センターの北九州市民カレッジ

**①障害のある人もない人も みんなが笑顔に** テーマは「できることからボランティア」。1月18日～2月15日の毎週水曜日(全5回) 13時30分～15時30分、八幡西生涯学習総合センター(黒崎駅西側、コムシティ内)で。定20人。料1000円。  
**②酒と文化とわたしの暮らし～飲む人も飲まない人も** 1月19日(木)・26日(木)、2月2日(木)・7日(木)・16日(木)(全5回)の14～16時、八幡西生涯学習総合センターで。定25人。料2500円。  
**③近現代史の新しい考え方「歴史総合」を考える** 1月19日～2月16日の毎週木曜日(全5回) 18時30分～20時30分、九州国際大学地域連携センター(黒崎駅西側、コムシティ2階)で。定20人。料4000円。  
共通 ☎①は1月4日、②③は5日まで。詳細は①②は八幡西生涯学習総合セン

ター ☎641・9360、③は九州国際大学地域連携センター ☎631・2203へ。☎ネットも可。

### 母子・父子福祉センターの講座

**①リフレッシュ講座「アロマテラピー」** 1月18日(水)、2月15日(水)、3月15日(水)の18時20分～20時20分。対ひとり親家庭の母親が寡婦。定10人。料材料費各日600円。託児(無料)は☎を。  
**②親子ふれあい講座「親子クッキング」** 季節のお菓子を作ります。1月29日(日)14～16時30分。対ひとり親家庭の親と子。定4家族。  
共通 ☎はがき ①は1人、②は1家族だけに基本事項と①の託児希望者は子どもの名前と年齢を書いて12月26日までに母子・父子福祉センター(〒804-0067 戸畑区汐井町1-6、☎871・3224)へ。

### 障害のある人へのパソコンサポーター養成講座

障害のある人へパソコンなどの操作支援を行うサポーターを養成します。1月19日～3月2日のおおむね毎週木曜日(全6回)10～15時、東部障害者福祉会館(戸畑駅前、ウェルとばた6階)で。対パソコンの基本操作ができる人。定8人。☎12月28日まで。詳細は北九州市障害福祉ボランティア協会 ☎882・6770へ。☎保健福祉局障害福祉企画課 ☎582・2453。

### 救命講習会

**①子どもに対する応急手当の講習** 小児・乳幼児の心肺蘇生法やAED(自動体外式除細動器)の使用法、気道異物除去の方法など。1月20日(金)9時30分～12時30分。  
**②普通救命講習** 心肺蘇生法など。1月25日(水)9時30分～12時30分。  
共通 ☎市民防災センター(小倉北区東港一丁目)で。定20人。☎①は12月20日～1月12日、②は12月23日～1月17日に消防局救急課 ☎582・3820へ。聴覚障害者は☎592・6898も可(基本事項と☎必要の有無を記入)。☎ネットも可。



### ムーブの講座

**①伝わる話し方でプラスに変わるコミュニケーション** 1月21日(土)13時30分～16時30分、八幡東生涯学習センター尾倉分館(八幡東区尾倉二丁目)で。定16人。  
**②男のたしなみ～ハーブティ編** 2月11日(祝)14～16時、門司生涯学習センター大里分館(門司区下馬寄)で。対男性(中学生以下は除く)。定12人。料500円。  
**③子育て支援の「いま」を知る!** テーマは「子どもの育ちを支える大人の役割」。2月11日(祝)14～17時、ムーブ(小倉北区大手町)で。対子育て支援に関心のある人。定先着60人。料500円。  
共通 ☎託児(有料)は☎を。☎③は12月20日から北九州子育て・親育ちエンパワメントセンター Bee ☎070・5532・5082へ。①は12月26日、②は1月10日までにムーブ ☎288・6262へ。①②は☎ネットも可。

### 介護支援ボランティア登録研修会

65歳以上の方が介護保険施設で行うボランティア活動をポイント化し、換金や寄付をすることができる事業について説明します(ボランティアとして活動するためには受講後にボランティア登録が必要)。1月26日(木)14～16時、戸畑区役所で。定30人。ボランティア登録には介護保険被保険者証が必要。☎1月25日までに北九州市社会福祉協議会ボランティア・市民活動センター ☎881・6500へ。

### マイテック・センターの講座

**騒音作業従事労働者に対する労働衛生教育** 2月2日(木)8時30分～12時30分。対18歳以上。定先着40人。料8000円。  
**安全体験講習** 高所墜落、つり荷の落下などの危険を感じとる力を身につけます。2月8日(水)。リスクアセスメント(9～12時30分)と体験講習(13時15分～16時45分)あり。定先着60人。料7000円。いずれか1つだけの受講も可(料5000円)。  
**安全衛生推進者養成講習** 2月21日(火)・22日(水)(全2回)の8時30分～15時10分。対18歳以上。定先着36人。料1万900円(安全管理者か衛生管理者の資格を持つ人は7900円)。  
共通 ☎電話で12月19日からマイテック・センター北九州(八幡東区大蔵二丁目、☎651・3775)へ。

### 施設の催し

#### 漫画ミュージアム

☎512・5077

〒802-0001小倉北区浅野二丁目14-5、あるあるCity5・6階 開11～19時(入館は18時30分まで) 休火曜日(祝・休日のときは開館し翌日が休館)、12月31日～来年1月3日

**①池田ハル展 ATELIER NOTE** 北九州ゆかりの漫画家・池田ハルさんの作品展。12月24日(土)～2月12日(日)。  
**②漫画体験** 漫画道具の使い方や塗り絵など。1月8日(日)・28日(土)の13時30分～16時30分。  
**③漫画スクール** ▶簡単なお話の作り方=1月14日(土) ▶色の塗り方「色で絵の印象が変わる!」=1月29日(日)。③の共通13～15時。対小学3年生以上。定各日12人。



共通 ☎料入館料が必要。☎③は必要。電話で12月26日までに同施設へ。

#### 子育てふれあい交流プラザ

☎522・4150

〒802-0001小倉北区浅野三丁目8-1、AIMビル3階 開10～18時 休第1・3火曜日、12月31日～1月2日

**①キノエトリーのクリスマスコンサート** ボランティア音楽グループによる生演奏。12月25日(日)14時30分～15時。対未就学児と保護者。料コーナー入場料が必要。



**②ぐちゃぐちゃ遊び** 新聞紙を使って遊びます。1月11日(水)10時30分、11時30分(各30分程度)。対お座りができる2歳以下の乳幼児と保護者。定先着10組。  
**③ベビーマッサージ教室** 1月19日(木)13時30分～14時30分。対生後12カ月までの乳児と保護者。定先着10組。  
共通 ☎②③は必要。電話で12月17日から同施設へ。

## 折尾でバナナ半日丸ごと記念館祭り

門司港バナナの叩き売りや折尾駅名物駅弁立ち売りの実演など。※こども遊びの広場(電車の運転体験ゲームなど)もあり。1月22日(日)13～16時30分(※は13時30分～15時30分)、折尾まちづくり記念館(八幡西区堀川町)で。料一部有料。

☎折尾まちづくり記念館 ☎482・7160

## 平尾台「初日の出」会

平尾台では、国東半島(大分県)方面からの初日の出を見ることができます。1月1日(祝)6～8時、ソラランド平尾台(小倉南区平尾台一丁目)で。料駐車場は有料。雨天中止。



☎ソラランド平尾台 ☎452・2715



対=対象 定=定員、定数 料=料金、費用 ※料金について記載のない催しは入場無料(参加無料) 開=開所時間 休=休所日 申=申し込み 問=問い合わせ  
 共通=共通の内容 手=手話通訳 要=要約筆記 担=市の担当課 F=FAX ネット=ネット窓口(電子申請)…インターネットで申し込みができます 北九州市 ネット窓口 検索

### 介護予防支援・介護予防 ケアマネジメント研修

2月3日(金)10～16時30分、レインボー  
プラザ(八幡東区中央二丁目)で。対市  
内の指定居宅介護支援事業所か参入意  
向のある事業所に勤務する介護支援専  
門員。業務に新規参入を希望する事業  
所は受講が必要。申12月19日～1月20  
日。詳細は保健福祉局地域福祉推進課  
☎582・2060へ。ネットも可。

### お菓子作り教室 「チョコレートケーキ」

2月5日(日)、西部障害者福祉会館(黒  
崎駅西側、コムシティ5階)で。10時30分  
～12時30分の部と13時30分～15時30  
分の部あり。対障害のある人。定各部8  
人。料1500円。申1月25日までに西部障  
害者福祉会館☎645・1300へ。聴覚障  
害者は☎645・1600も可(基本事項と  
手・要など介助必要の有無を記入)。

### 生涯学習ボランティア 養成講座

テーマは「もっとイキイキ! ボランティ  
ア」。2月7日(火)・14日(火)・20日(月)・28日(火)  
(全4回)の10～12時、生涯学習総合セ  
ンター(小倉北区大門一丁目)で。定30  
人。申12月15日～1月20日。詳細は同施  
設☎571・2735へ。ネットも可。

### 介護予防教室

▶ひまわり太極拳編=介護予防に役  
立つ動きを取り入れた本市オリジナル  
の太極拳を中心に介護予防について学  
びます。2月8日～3月8日の毎週水曜日  
(2月15日は除く。全4回)14～16時、小  
倉南生涯学習センター(小倉南区役所  
横)で ▶きたきゅう体操編=転倒予防  
などに役立つ運動を中心に介護予防に  
ついて学びます。2月13日～3月6日の  
毎週月曜日(全4回)14～16時、黒崎ひび  
しんホール(八幡西区岸の浦二丁目)で。  
共通対運動を行うのに健康上問題のな  
い65歳以上。定各編15人。申往復はがき  
(1人だけ)に基本事項を書いて12月15  
～28日に認知症支援・介護予防センター

(〒802-8560小倉北区馬借一丁目7-1、  
☎522・8765)へ。ネットも可。

### 講演会

#### AGI成長戦略フォーラム

清華大学研究員・蔡林海さんによる  
講話「中国人口高齢化の巨大市場と日  
中健康・介護産業協力の展望」。12月21  
日(水)14～15時20分、オンライン(ビデオ  
会議システム「Zoom」を使用)で。申12  
月19日まで。詳細はアジア成長研究所  
☎583・6202へ。

#### 栄養ラボ 食に関する講演会

管理栄養士による講話「知って得する  
栄養のお話」。1月11日(水)13時30分～14  
時30分、総合保健福祉センター2階(小  
倉北区馬借一丁目)で。薬剤師と管理栄  
養士による個別相談(14時30分～15時  
30分)などもあり。対おおむね65歳以上。  
定30人。申12月19日～1月10日に認知  
症支援・介護予防センター☎522・  
8765へ。ネットも可。

#### デザインシンポジウム

アニメーション監督・吉浦康裕さん  
による講演「アニメ監督と考える『心  
を掴むものづくり』」。1月25日(水)18～19時  
30分、西日本工業大学小倉キャンパス3  
階(リバーウォーク北九州西棟)で。オン  
ラインでの参加も可。定会場80人、オン  
ライン500人。申12月23日～1月23日。  
詳細は産業経済局商業・サービス産業  
政策課☎582・2050へ。ネットも可。



▲吉浦康裕さん

### 聴者とろう者の世界をつなぐ 架け橋、コーダ

耳の聴こえる人と聴こえない人の文  
化の違いについて、グループワークなど  
を行います。2月5日(日)13時30分～15時  
30分、西部障害者福祉会館(黒崎駅西側、  
コムシティ5階)で。定30人。申・要あり。  
申12月16日～1月29日に聴覚障害者情  
報センター☎645・1216へ。聴覚障害者  
は☎645・3335も可(基本事項と手・要  
など介助必要の有無を記入)。盲ろう者  
向け通訳が必要な人は事前に問を。

### 募集

#### 「スタインウェイを弾いてみ ませんか?」参加者を募集

ステージでグランドピアノを演奏でき  
ます。2月12日(日)10～17時50分、戸畑市  
民会館(戸畑駅前、ウェルとばた3階)で。  
対小学生以下は保護者同伴。定7組。料  
3000円。申12月15日～1月10日。募集  
要項は12月15日からウェルとばた2階  
で配布。ウェルとばたホームページから  
もダウンロードできます。詳細はウェル  
とばた管理課☎871・7200へ。



#### 北九州市立大学大学院の 学生を募集

入学は4月から。募集はマネジメント  
研究科(専門職学位課程)。試験は2月  
11日(祝)。料受験料3万円。申1月4～12日。  
募集要項は北九州市立大学で配布中。  
同大学のホームページでもご覧になれ  
ます。受験資格など詳細は同大学広報  
入試課(小倉南区北方四丁目、☎964・  
4022)へ。

### スポーツ

#### わくわく体験スポーツ教室 小学生アイススケート体験

アイススケートの1日体験か教室の参  
加(いずれか1回)ができます。12月18日  
(日)～2月28日(火)の13時(土曜日、祝日、12  
月23日～1月10日は10時)～20時。北九  
州アイススケートセンター(小倉駅北側、  
西日本総合展示場本館内)で。対小学生。  
市内各小学校で配布される無料招待券  
が必要。教室開催日は、同時に配布され  
るチラシをご覧ください。申先着順。教  
室参加の場合は北九州アイススケート  
センター☎513・2202へ。担市民文化ス  
ポーツ局スポーツ振興課☎582・2395。

#### 総合体育館の個人利用

日程(一部利用できない時間帯あり)  
は、12月19日(月)～23日(金)。料使用料が  
必要。利用可能な種目、時間は問を。問  
総合体育館(八幡東区八王寺町、☎  
652・4001)へ。

#### レクリエーション協会の スポーツ教室

①楽しく踊ろう健康ダンス教室 ▶文  
化記念公園(小倉南区田原五丁目)=1  
月5日～3月30日のおおむね毎週木曜日  
(全12回)10～12時。料8100円 ▶三  
萩野体育館(小倉北区三萩野三丁目)=  
1月10日～3月28日のおおむね毎週火  
曜日(全11回)14～16時。料8100円。①  
の共通申先着各施設15人。



②年長者ニュースポーツ教室 1月6日  
～3月24日の毎週金曜日(全12回)14～  
16時、的場池体育館(八幡西区の場町)  
で。定先着10人。料6000円。

共通申12月19日から北九州市レクリ  
エーション協会☎921・2801へ。

## キッズマラソン

北九州マラソンの前日に、小学校就学  
前の子どもの対象としたキッズマラソンを  
開催します。参加者にはミニタオルを進呈。

日時 2月18日(土)9時30分～13時

場所 あさの汐風公園(小倉駅北側)

種目 ●4・5・6歳児の部(500m)定各部60人。料500円。

●親子マラソン(500m)対3～6歳と18歳以上の保護者  
(高校生は除く)。定60組(1組2人)。料1組1000円。

申し込み方法 往復はがき(1人だけ。親子マラソンは1組だけ)  
に基本事項と性別、生年月日を書いて12月19日～1月20日に  
キッズマラソン運営事務局(〒803-0851小倉北区木町二丁目  
2-11カノプランニング内)へ。ネットも可。

問キッズマラソン運営事務局☎531・2515

担市民文化スポーツ局スポーツ振興課☎582・2831

## チャレンジ100キロ 歩け北九州っ子! 若武者の旅

青少年施設に宿泊しながら、市内の山  
道など約100Kmを歩きます。3月25日(土)  
～29日(水)(4泊5日)。対小学4年～中  
学生。定30人程度。料1万6000円程度。1  
泊2日の事前研修会(2月18日(土)～19日  
(日)への参加が必要。

#### ボランティアも募集

当イベントに同行するボランティアも募集します。対高校生以  
上。定20人。詳しい内容は問を。

共通申はがき(1人だけ)に基本事項と性別、学校名、参加経験  
の有無、保護者氏名を書いて1月10日までに〒803-8501子  
ども家庭局青少年課へ。ネットも可。

問子ども家庭局青少年課☎582・2392





★掲載の情報は市のホームページ(アドレスは表紙参照)でもご覧になれます ★申し込みはがき「基本事項」の記入方法は11ページを参照 ★時間は24時間表記

### 健康教室

①はじめようストレッチ教室 1月11日～3月1日の毎週水曜日(全8回)。10～11時の部と14時15分～15時15分の部あり。対40歳以上。定20人。料2200円。

②シニアストレッチ教室 ▶木曜コース=1月12日～3月9日のおおむね毎週木曜日(全8回)。13時30分～14時30分の部と15～16時の部あり ▶月曜コース=1月16日～3月13日のおおむね毎週月曜日(全8回)。10～11時の部と14時15分～15時15分の部あり。②の共通対40歳以上。定各コース各部20人。料2200円。

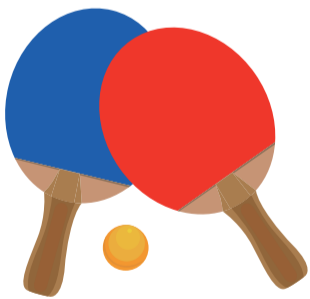
③男性のためのフィジカルトレーニング教室 1月17日～3月14日のおおむね毎週火曜日(全8回) 13時30分～15時。対50歳以上の男性。定15人。料4400円。  
共通総合体育館(八幡東区八王寺町)で。往復はがき(1人だけ)に基本事項を書いて12月26日までに北九州市スポーツ協会(〒805-0011八幡東区八王寺町4-1、☎652・5007)へ。

### スポーツリーダー養成講習会

地域でのスポーツ指導に必要な知識の習得など。1月21日(土)・22日(日)(全2回)の9～18時35分、総合体育館(八幡東区八王寺町)で。対18歳以上。定30人。料100円(日本スポーツ協会公認資格の取得には別に2500円が必要)。往復はがき(1人だけ)に基本事項を書いて12月23日までに北九州市スポーツ協会(〒805-0011八幡東区八王寺町4-1、☎652・5007)へ。

### 新春卓球大会

いずれも1月22日(日)9～17時。▶シングルス=定先着男女各24人 ▶ダブルス=定先着男女各12組。共通対15歳以上(中学生は除く)。料1人1種目600円。往復はがき(1人だけ)に基本事項を書いて12月18日10時から北九州パレス(小倉北区井堀五丁目、☎651・4600)へ。



### 初級障がい者スポーツ指導員養成講習会

1月28日(土)・29日(日)、2月4日(土)・5日(日)(全4回)のおおむね9～17時、障害者スポーツセンター(小倉北区三郎丸三丁目)で。対18歳以上。定30人。料7000円。往復はがき(1人だけ)に基本事項を書いて12月15日～1月11日。詳細は同施設☎922・0026へ。



### 夜宮青少年センター杯卓球大会

男女別個人戦。いずれも2月5日(日)、夜宮青少年センター(戸畑区夜宮一丁目)で。▶中学生の部=9～13時。対中学1・2年生。定先着100人 ▶一般の部=13～17時。対中学3年生以上。定先着50人。共通料100円。往復はがき(1人だけ)に基本事項を書いて12月20日から同施設☎871・3465へ。

### お知らせ

#### 医師・歯科医師・薬剤師・看護師などの現況届の提出を

医師・歯科医師・薬剤師の資格を持つ人と、保健師・助産師・看護師・准看護師・歯科衛生士・歯科技工士で12月31日現在、業務に従事している人は、現況届を提出してください。様式は、厚生労働省が福岡県ホームページからダウンロードできます。今年から、医療機関などの業務従事者は従事先を通じてのオンラインでの届け出もできます。詳細は福岡県医療指導課☎(092)643・3276へ。厚生労働省が福岡県ホームページでもご覧になれます。紙で提出する場合は1月16日までに保健所医務薬務課(〒802-8560小倉北区馬借一丁目7-1、☎522・8726)へ。

#### 北九州市に新規就職で転入・転居をする人などを応援

新規就職で、本市に転入・転居する人や、1年以上市外在住で企業移転などで新たに本市に転入する人の賃貸する費用の一部を補助します。定新生活・転入応援(賃貸)22戸。契約前の申請が必要。応募条件あり。詳細は北九州市住宅供給公社事業企画課☎531・3083へ。

### お茶なし認知症カフェで語ろう

参加者同士の交流や、認知症についてのミニ講話など。1月6日(金)・24日(火)の14～16時、総合保健福祉センター2階(小倉北区馬借一丁目)で。対認知症の人と家族や認知症が心配な人など。定先着各日10人。往復はがき(1人だけ)に基本事項を書いて12月20日から認知症支援・介護予防センター☎522・8765へ。

### 皆さんの意見を募集しています

観光振興プラン(案) ▶素案の配布・閲覧=12月23日(金)～1月23日(月)(土・日曜日、祝日、12月29日～1月3日は除く)の8時30分～17時、産業経済局観光課(小倉駅北側、AIMビル4階)、広報室広聴課(市役所1階)、各区役所総務企画課・出張所で。市のホームページ(アドレスは表紙参照)でもご覧になれます ▶意見の提出=様式自由。住所、氏名、意見を書いて、配布・閲覧期間中にEメール(市のホームページから)、郵便、ファクスで産業経済局観光課(〒802-0001小倉北区浅野三丁目8-1、☎551・8150、FAX551・8151)へ。

国民健康保険料(第7期)の納期限は12月28日です。

12月22日は松本清張記念館(小倉北区内、☎582・2761)を休館します。

固定資産税(第3期)の納期は12月17～28日です。

介護保険料(第7期)の納期限は12月28日です。

### 関門連携コーナー

#### 海峡の友

下関市と北九州市では、市政だよりでお互いの情報を交換し掲載しています。

#### 企画展「長府毛利家遺品～下関に託された至宝」

毛利一族の画像や豊臣秀吉ら天下人ゆかりの名品など長府毛利家遺品の大部分を公開します。1月29日(日)まで(1月9日以外の月曜日と1月10日、12月28日～1月4日は休館)の9時30分～17時(入館は16時30分まで)、下関市立歴史博物館(下関市長府川端二丁目)で。記念特別講演会と関連講座もあり(事前に申し込みが必要。詳細は☎を)。料一般210円、大学生など100円、18歳以下は無料(一般以外は学生証や身分証明証などの提示が必要)。☎下関市立歴史博物館☎(083)241・1080へ。

## 情報ステーションは11ページから始まります

### 施設の催し

#### 子どもの館

☎642・5555  
〒806-0021八幡西区黒崎三丁目15-3、コムシティ7階 開10～19時 休12月21・31日、1月1・2・18日

①ユキンコアキラのパフォーマンスショー リズムに合わせて絵を描くショー。1月8日(日)13～13時30分と15～15時30分。

②書初めを体験しよう 今年の目標を書きます。1月9日(祝)13～15時。

③赤ちゃん和妈妈のふれあい体操 1月12日(木)13時30分～14時30分。対首が据わった生後3～12カ月の乳児と保護者。定先着15組。

共通③は必要。電話で12月22日から同施設へ。

#### 到津の森公園

☎651・1895  
〒803-0845小倉北区上到津四丁目1-8 開9時(1月2・3日は10時)～17時 休火曜日(祝・休日のときは開園し翌日が休園、1月3日は除く)、12月30日～1月1日

カレンダー作品展 同施設の歴代カレンダーを19点展示します。1月30日(月)まで。

飼育員のおはなし「ライオン」編 ライオンの生態や特徴の説明など。12月の毎週土・日曜日の11時30～40分。荒天中止。

千支の引継式 トラ年の代表からウサギ年の代表に千支を引き継ぎます。12月29日(木)12～12時20分。  
共通料入園料が必要。



### 福岡市の催し

福岡市と情報交換をしています。

#### 「鬼滅の刃」吾峠呼世晴原画展

漫画雑誌の連載だけでなく、テレビアニメや映画でも話題になった漫画作品「鬼滅の刃」の作者・吾峠呼世晴さんの直筆原画を展示。12月16日(金)～2月19日(日)(1月9日以外の月曜日と1月10日、12月28日～1月4日は休館)の9時30分～17時30分(入場は16時30分まで)、福岡市博物館(福岡市早良区百道浜三丁目)で。料日時指定券は一般2000円、中学・高校生1500円、小学生1000円、グッズ付き3600円。日時指定券はローソンチケットで発売中。会場での当日券販売はありません。☎西日本新聞イベントサービス☎(092)711・5491へ。

## 亡くなったペットの受け付け

12月29日～1月3日は動物愛護センター(小倉北区西港町)を休所します。ただし、12月31日(土)9～12時は亡くなったペットの焼却依頼だけ受け付けます(焼却料が必要。立ち会いや焼骨の返却はできません)。

☎動物愛護センター☎581・1800