

★掲載の情報は市のホームページ(アドレスは表紙参照)でもご覧になれます ★申し込みはがき「基本事項」の記入方法は11ページを参照 ★時間は24時間表記

介護ロボットマスター育成講習「介護業務支援機器」

介護業務を支援する機器などの特徴や活用方法を学びます。7月25日(木)14～16時、総合保健福祉センター2階(小倉北区馬借一丁目)で。対介護・医療・福祉分野の実務者。定50人。申6月19日～7月24日に介護ロボット等導入支援・普及促進センター ☎522・5811へ。担保健福祉局先進的介護システム推進室 ☎582・2712。ネットも可。

生ごみコンポスト化教室

家庭から出た生ごみで堆肥を作ります。作製したコンポスト化容器を持ち帰ります。7月27日(木)・8月17日(木)(全2回)の10～12時、エコタウンセンター(若松区向洋町)で。定30組。申はがき(2組まで)に基本事項を書いて6月30日までに〒803-8501環境局循環社会推進課(☎582・2187)へ。



母子・父子福祉センターの講座

日商簿記3級検定講座 7月27日～11月16日のおおむね毎週月・木曜日(全30回)18時20分～20時20分。料1980円(別に検定料が必要)。検定は11月19日(日)。
介護支援専門員受験対策講座 8月1日～9月29日のおおむね毎週火・金曜日18時20分～20時20分と8月27日(日)、9月10日(日)・24日(日)の13～17時(全17回)。料6160円。

共通 対ひとり親家庭の親か寡婦で、これから資格を取得する人。定各15人。託児(無料)は問を。申はがき(1人だけ)に基本事項と託児希望者は子どもの名前と年齢を書いて6月26日までに母子・父

子福祉センター(〒804-0067戸畑区汐井町1-6、☎871・3224)へ。

周望学舎のシニアサマーカレッジ

テーマは「挑戦の夏・西南の夏」。7月28日～9月22日のおおむね毎週金曜日(全8回)9～12時30分、西南女学院大学・西南女学院大学短期大学部(小倉北区井堀一丁目)で。対55歳以上。定40人。料5000円。申はがき(1人だけ)に基本事項を書いて7月10日までに周望学舎(〒803-0852小倉北区新高田二丁目29-1、☎591・2626)へ。

ムーブの講座

①**エプロン男子中級編** 7月29日(土)・8月19日(土)・9月2日(土)・16日(土)(全4回)。10～13時の部と14～17時の部あり。対男性。定各部8人。料6000円。
②**夏休み親子木工教室** 8月5日(土)・6日(日)。10～12時の部と14～16時の部あり。対小学生と保護者。定各日各部4組(1組2人)。料1組2200円。



③**父と子の料理教室** 8月26日(土)10～13時30分。対4歳～小学4年生の子どもと男性の保護者。定4組(1組2人)。料1組1600円。

共通 託児(有料)は問を。申①は6月29日まで。詳細はムーブ ☎288・6262へ。
②③は、はがき(1組だけ)に基本事項と託児希望者は子どもの名前と年齢、③は食品アレルギーの有無と食品名を書いて②は7月5日、③は7月17日までに同施設(〒803-0814小倉北区大手町11-4)へ。ネットも可。

発達障がい者支援のための実践セミナー

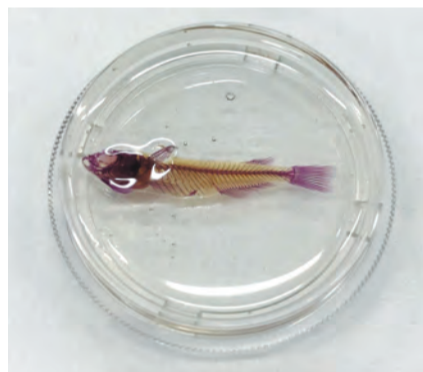
▶Aコース「発達障がい児・者の理解と支援」=8月6日(日)9時30分～11時45分 ▶Bコース「生活の中の感覚統合」=9月10日(日)9時30分～12時30分。共通 ウェルとばた(戸畑駅前)で。対保護者や幼稚園・保育所・学校・施設の職員など。定各コース100人。申6月17日～7月6日。詳細は発達障がい者支援センターつばさ ☎922・5523へ。

フライパンで作るお菓子と菓子パン作り

8月6日(日)、西部障害者福祉会館(黒崎駅西側、コムシティ5階)で。10時30分～12時30分の部と13時30分～15時30分の部あり。対障害のある人。定各部8人。料1500円。申7月26日までに西部障害者福祉会館 ☎645・1300へ。聴覚障害者は☎645・1600も可(基本事項と手・要など介助必要の有無を記入)。

ひらめき☆ときめきサイエンス

テーマは「メダカのとうめい骨格標本づくり」。8月8日(火)12時40分～17時、北九州市立大学ひびきのキャンパスで。対小学5年～中学生。定14人。申往復はがき(1人だけ)に基本事項と生年月日、学校名、メールアドレス、保護者の同意の有無を書いて7月21日までに同大学企画管理課(〒808-0135若松区ひびきの1-1、☎695・3311)へ。



施設の催し

山田緑地

☎582・4870

〒803-0865小倉北区山田町 開9～17時 休火曜日(祝・休日のときは開園し翌日が休園)

①**みつばちプロジェクト** ニホンミツバチの養蜂講座。7月2日(日)13～15時。定先着50人。

②**もりの観察会** 植物・野鳥・親子のグループに分かれて自然観察を行います。7月9日(日)9時30分～12時。対小学生以下は保護者同伴。荒天中止。双眼鏡の貸し出しあり。



③**やまだレンジャープロジェクト** いずれも7月16日(日)。▶「山田生き物写真クラブ」の部=9時30分～12時。スマートフォンかデジタルカメラが必要 ▶「昆虫標本作製」の部=13時30分～16時。③の共通 対小学生以上(小学生は保護者の参加が必要)。定各部30人。料各部100円。

共通 料駐車場は有料。申①③は必要。
①は電話で6月19日から同施設へ。③は7月3～15日にネットで。

子育てふれあい交流プラザ

☎522・4150

〒802-0001小倉北区浅野三丁目8-1、AIMビル3階 開10～18時 休第1・3火曜日

ママのリフレッシュタイム～オイルマッサージ 6月27日(火)11時、12時、13時(各15分程度)。定先着各回3人。

ママのリフレッシュタイム～ピラティスで美ボディ 7月3日(月)11～11時30分。定先着15人。

共通 対子育て中の人(未就学児の同伴も可)。申電話で6月17日から同施設へ。

タカミヤ環境ミュージアム

☎663・6751

〒805-0071八幡東区東田二丁目2-6 開9～17時(入館は16時30分まで) 休月曜日(祝・休日のときは開館し翌日が休館)

おもちゃの病院 簡単なおもちゃの修理(1家族1点だけ)。6月24日(土)。9時30分～12時の部と13～15時の部あり。定先着各部5家族。

草木染め講座「紫根染め体験」 ストールを染めます。6月24日(土)10時30分～12時30分。対18歳以上。定先着10人。料3200円。

共通 申電話で6月17日から同施設へ。



熱中症は予防が大事!

熱中症は、暑さの増す5月ごろから発生し、梅雨明けの7月下旬から8月上旬に多発しています。高齢者や子どもは特に注意が必要です。

日常における熱中症予防

脱水と体温の上昇を抑えることが基本です。

- 暑さを避けましょう
- 小まめに水分補給をしましょう
- 暑さに備えた体づくりをしましょう

こんな日に注意しましょう

- 暑くなり始め
- 急に暑くなる日
- 熱帯夜の翌日
- 厳しい暑さが続いている日



暑さ指数(WBGT)を行動の目安にしましょう

気温だけでは熱中症の危険性は判断できません。暑さ指数(WBGT)とは、気温、湿度、輻射熱(日差しなど)からなる熱中症の危険性を示す指標で、「危険」「ほぼ安全」など5段階があります。日ごろの行動の目安にしましょう。暑さ指数は環境省のホームページで確認できます。



▲環境省「熱中症予防情報サイト」

熱中症予防啓発動画「みんなの熱中症NEWS

北九州編

卓球選手の早田ひなさんと熱中症について学びます。



問保健福祉局健康推進課 ☎582・2018