

6/15
2023
令和5年



ほっと情報!もじ

- 時間は24時間表記。
 - 料金について記載のない催しは入場無料(参加無料)。
 - はがき・往復はがき・電子申請の応募方法は11ページを参照。
- 甲=申し込み 問=問い合わせ
共通=共通の内容 担=市の担当課
ネット=ネット窓口(電子申請)



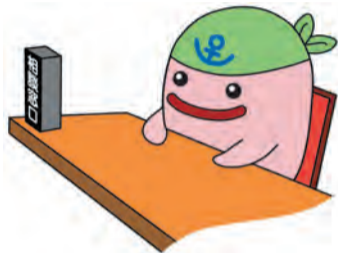
門司区役所

編集 | 門司区役所総務企画課 ☎331・0039 FAX331・1805

無料相談

肢体不自由者巡回相談 補装具に関する相談に応じます。7月5日(水)13～14時、錦町市民センター(清滝三丁目)で。対象は運動機能などに障害がある人。定員15人。甲6月30日までに門司区役所「高齢者・障害者相談」コーナー☎321・4800へ。

人権法律相談 司法書士が応じます。7月6日(木)13時30分～15時30分、新門司地域交流センター(吉志新町二丁目)で。先着4組。甲6月29日9時から同施設☎481・4599へ。



大里出張所でのオンライン相談(実証実験)

門司区役所で行っている下記の相談業務については、大里出張所でも相談できます。保育サービス全般の相談=6月20日(火)・27日(火)の9時30分

～11時30分。問門司区役所総務企画課☎331・0001へ。

「門司を美しくする会」の清掃活動

門司港レトロ地区一帯を清掃します。7月1日(土)8時、門司港駅に集合。9時、同所で解散。雨天中止。問門司区役所総務企画課☎331・2252へ。



門司体育館のスポーツ

ソフトバレー体験教室 7月4日(火)・11日(火)の11～12時。対象は18歳以上。先着10人。参加費550円。

シニア健康教室 7月5日～9月27日のおおむね毎週水曜日(全11回)14～16時。対象は65歳以上。先着20人。参加費4840円。

共通門司体育館(高田一丁目)で。甲6月18日から同施設☎381・6445へ。

新門司温水プールのおおむね毎週水曜日(全11回)18時30分～19時30分。対象は18歳以上(学生は除く)。定員15人。受講料6050円。

①レベルアップスイム 各種目の泳ぎ方を学びます。7月5日～9月20日(8月16日は除く)のおおむね毎週水曜日(全11回)18時30分～19時30分。対象は18歳以上(学生は除く)。定員15人。受講料6050円。

②アクアビクス&水泳塾 いずれも7月7日～9月29日(8月は除く)のおおむね毎週金曜日(全9回)。▶アクアビクス=14～15時 ▶水泳=15～16時。

②の共通対象は18歳以上(学生は除く)。定員各30人。受講料各3960円(両方参加は5940円)。

③親子で着衣水泳体験 7月8日(土)10時30分～12時30分。対象は小学生以上と保護者。定員20組。濡れてもいい長そで・長ズボンの服装と1.5Lのペットボトルが必要。

共通新門司温水プール(門司区新門司三丁目)で。甲6月30日までに同施設☎481・2707へ。



夏休みキッズダンス講座

7月26日(水)、8月2日(水)(全2回)の13時30分～14時30分、新門司地域交流センターで。対象はおおむね小学1～3年生。定員15人。動きやすい服装でお越しください。甲往復はがき(1人だけ)に基本事項を書いて7月14日までに同施設(〒800-0118門司区吉志新町二丁目1-1、☎481・4599)へ。



予定避難所の指定解除と名称変更

学校統合に伴う改修工事のため、小森江東小学校の予定避難所の指定を解除しました。また、小森江西小学校(羽山一丁目)の予定避難所の名称を「小森江小学校」に変更しました。問門司区役所総務企画課☎331・0001へ。

健康だより

門司区役所健康相談コーナー
☎331・1888

① 健診を受けて、健康寿命を延ばそう

①特定健診 対象は40～74歳の国民健康保険加入者。受診無料。国民健康保険証と特定健診受診券が必要。(注)

②若者健診 対象は18～39歳。受診料1000円。

③基本健診 対象は40歳以上の生活保護受給世帯の人。受診無料。健康診査受診券が必要。

共通①②③=問診、身体計測、血圧測定、尿検査、脂質検査、肝機能

検査、血糖検査、腎機能検査など。2週間後に健康教室(結果返しなど)を実施。

④結核・肺がん検診 胸部エックス線撮影※必要に応じて喀痰検査。対象は40歳以上。受診無料(喀痰検査は900円)。

⑤骨粗しょう症検診 骨密度測定。対象は18歳以上。受診料1000円。

⑥肝炎ウイルス検査 C型とB型肝炎ウイルス検査。対象は過去に受診したことのない人。受診無料。

⑦大腸がん検診 便の潜血反応検査。対象は40歳以上。受診料500円。

⑧前立腺がん検診 PSA検査(血液検査)。対象は50歳以上の男性。受診料1000円。

①～⑧の共通8月10日(水)・23日(水)の13時30分～15時と20日(日)9～10時30分。

⑨胃がん検診 問診、胃部エックス線撮影。※昨年度、胃内視鏡検査を受けた人は、今年度は受けられません。8月20日(日)9～10時30分。対象は35歳以上(妊婦は除く)。受診料は35～39歳1000円、40～69歳900円。

⑩乳がん検診 問診、マンモグラフィ。8月20日(日)9～10時30分。対象は昨年度受診していない40歳以上の女性。受診料1000円。

①～⑩の共通門司区医師会健診会館(小森江三丁目)で。70歳以上の人などを対象にした無料の制度があります。各日定員に達するまで先着順。

甲7月3日9時から
集団検診予約センター☎0570・783・077か953・6168



▲①の申し込みはこちらから

②もじっこ赤ちゃん教室 離乳食の講話など。7月21日(金)13時40分～15時(受け付けは13時30分から)、門司区役所別館(錦町市民センター2階)で。詳細はホームページをご覧ください。定員7組。甲6月21～27日。インターネットで。



▲②の申し込みはこちらから

(注) 後期高齢者医療被保険者証をお持ちの人は福岡県後期高齢者医療広域連合☎092651・3111に問を。



本紙は古紙/パルプを含む再生紙を使用しています。