

「伊能忠敬測量図」が国重要文化財に指定へ

岡都市ブランド創造局文化企画課 ☎582・2391

ゼンリンミュージアム(リバーウォーク北九州14階(受け付けは4階)に保管されている「伊能忠敬測量図(実測輿地図)」が国の重要文化財(歴史資料)に指定される見通しとなりました。



▲伊能忠敬測量図(実測輿地図)

評価された点

江戸時代、伊能忠敬率いる測量隊は、日本地図作製のため全国測量を重ね、忠敬没後の1821年に「大日本沿海輿地全図」を完成させました。精度の高いこの地図は、幕府にも献上されています。

今回指定が決定した「伊能忠敬測量図(実測輿地図)」は、この「大日本沿海輿地全図」の小図(3枚構成)の副本で、丁寧な作業工程がうかがえる針穴や下書線の痕跡を有し、測量史・地図史上に重要であると評価されました。

山田緑地 開園30周年記念イベントを開催

山田緑地(小倉北区山田町)の開園30周年を記念して、記念式典と関連イベントを開催します。いずれも5月25日(日)。

① 30周年記念自然観察会

チームに分かれて園内を巡り、昆虫などの生き物を観察します。10時30分～12時。対小学生以上(小学生は保護者同伴)。定60人。料500円。

② 記念式典

門司学園OB吹奏楽団による演奏、テープカット、功労者表彰、基調講演(講師はいのちのたび博物館の真鍋徹館長)など。13～14時。

③ 千年の森づくりと生き物の不思議 トークショー

講師は自然と昆虫に関する専門家の丸山宗利さん、村上貴弘さん、大田こぞうさん。13～16時。対小学3年生以上。定100人。料1000円(飲み物付き)。



▲村上さん、丸山さん、大田さん

山田緑地 ☎582・4870

洋上風力発電見学バスツアーの参加者を募集

現在建設中の洋上ウインドファームの様子や陸上の大型風車(若松区響町)を見学します。5月28日(水)。9～12時の部と13～16時の部あり(いずれも小倉駅新幹線口で集合・解散)。対小学生以下は保護者同伴。定各部40人。申5月7～14日に先へ。料も可。

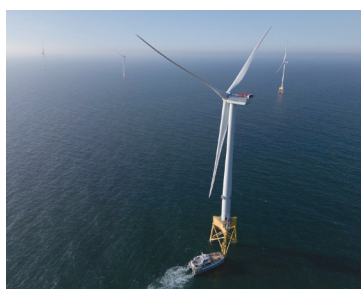


Photo courtesy of Vestas Wind Systems A/S ▲完成後のウインドファーム外観イメージ

エコタウンセンター ☎752・2881

芝生で遊ぼう

〜天然芝フィールド開放デー

5月25日(日)10～11時30分、ミクニワールドスタジアム北九州(小倉駅北側)で。対小学生以下と保護者。定50組(1組5人まで)。ボールの持ち込みも可。申往復はがき(1組だけ)に基本事項を書いて5月10日までに先へ。



ミクニワールドスタジアム北九州 ☎802-0001小倉北区浅野三丁目9-33 ☎521・2020

ギラヴァンツ北九州の公式戦に小中高生を招待

担都市ブランド創造局スポーツ振興課 ☎582・2395

対栃木SC戦(Bホーム自由席)

5月3日(祝)14時から、ミクニワールドスタジアム北九州(小倉駅北側)で。対小・中学生、高校生。招待者には当日フールタオルを進呈(限定2000枚)。観戦チケットはJリーグチケットホームページで入手できます(JリーグのID登録が必要)。詳細は



▲チケットはコチラから

ギラヴァンツ北九州 ☎863・6777

物価高対策重点支援給付金 支給要件確認書などの返送は6月2日まで

1月15日号でお知らせしました通り、物価高の影響を受けている住民税非課税世帯に対し、1世帯あたり3万円の給付金を支給しています。

「支給要件確認書」が届いた世帯

市が口座情報を把握していない世帯などに送付しています。6月2日までに必要書類と共に返送してください。オンラインでも申請ができます(詳細はを)。

その他のお知らせが届いた世帯

世帯の中に転入者がいるなど、課税状況の確認が必要な世帯に送付しています。6月2日までに申請が必要です。

基準日時点で、税法上扶養している課税者と離婚・死別等している世帯

令和6年1月2日～12月13日の間に、離婚、死別、行方不明によって課税者がいなくなったことで、基準日(令和6年12月13日)時点で残された人が課税者から扶養されていない世帯は、令和6年度

住民税の取り扱いにかかわらず、扶養されていないものと判定し、支給対象にします。給付金を受給するには、6月2日までに申請が必要です。

18歳以下(平成18年4月2日以降の生まれ)の児童を扶養している給付金の対象世帯(こども加算)

原則、申請不要ですが、基準日(令和6年12月13日)時点で住民票上別世帯であっても、生計が同一の児童がいる場合は、6月2日までに申請が必要です。 ※施設入所児童は対象となりません。

給付金は申請内容を審査の上、順次支給します。詳細やご相談はを。市ホームページでもご覧になれます。



▲詳細はコチラから

重点支援給付金コールセンター ☎0120・034・553 月～金曜日(祝・休日は除く)の9～17時

