

★ネット申し込み(ネット)はコチラから▶



★市のホームページはコチラから▶



★時間は24時間表記

普通救命講習

心肺蘇生法やAED(自動体外式除細動器)の使用方法、気道異物除去の方法など。2月24日(火)9時30分～12時30分、市民防災センター(小倉北区東港一丁目)で。定40人。申1月27日～2月17日の9～17時に消防局救急課 ☎582・3820へ。聴覚に障害のある人は ☎592・6898も可(基本事項と申必要の有無を記入)。ネットも可。

精神保健福祉実務者研修

テーマは「うつ病リワークプログラムについて」。2月25日(水)14～15時30分、総合保健福祉センター2階(小倉北区馬借一丁目)で。対精神保健福祉業務等に携わる相談支援機関や医療機関の職員、行政職員など。定80人。申2月18日までにネット。問精神保健福祉センター ☎522・8729へ。

ひきこもり家族講座

2月28日(土)10～12時、ひきこもり地域支援センター「すてっぴ」(戸畑駅前、ウェルとばた2階)で。対ひきこもりの人(おおむね18歳以上)がいる家族。定10人。申2月20日までに精神保健福祉センター ☎522・8729へ。

ムーブの講座

①父と子の料理教室 ひな祭りをテーマにしたメニューを作ります。2月28日(土)10～13時30分。対4歳～小学4年生と男性の保護者。定12組(1組2人)。料1組2000円。
②時短料理男子 3月7日(土)。10～12時30分の部と13時30分～16時の部あり。対15歳以上の男性(中学生は除

く)。定各部12人。料1800円。
共通託児(有料)は問を。申①は、はがき(1組だけ)に基本事項と食品アレルギーの有無と食品名、託児希望者は子どもの名前(ふりがな)と年齢を書いて1月27日までにムーブ(〒803-0814小倉北区大手町11-4)へ。②は電話で2月6日までに同施設 ☎288・6262へ。いずれもネットも可。

講演会

空き家を生まないためのシンポジウム

福岡県弁護士会主催のシンポジウム。講師は岡山大学准教授・氏原岳人さんほか。パネルディスカッションもあり。2月14日(土)13～17時、ムーブ(小倉北区大手町)とオンライン(ビデオ会議システム「Zoom」を使用)で。申不要。問都市戦略局空き家活用推進課 ☎582・2777へ。

郷土文化講演会「世界最古は北九州に!?蓮糸の伝説」

講師は、いのちのたび博物館・富岡優子学芸員。2月14日(土)14～15時30分、文学館(小倉北区城内)で。定先着60人。申1月20日10時から中央図書館奉仕課 ☎571・1481へ。

市民健康セミナー

テーマは「骨を守る、未来を守る～今日からできる骨粗しょう症予防」。講師は遠賀中間医師会おんが病院整形外科部長・土持兼之さん。3月28日(土)12時30分～16時30分(講演は14～15

時15分)、総合保健福祉センター2階(小倉北区馬借一丁目)で。希望者には乳がん検診、骨粗しょう症検診(講演前だけ)、フットケアとベジチェック®、血圧測定もあり。対乳がん検診は令和6年4月以降に受診していない40歳以上の女性、骨粗しょう症検診は令和7年4月以降に受診していない18歳以上。申はがき(1人だけ)に基本事項と希望する項目(骨粗しょう症検診、乳がん検診、フットケアと足の測定(A:フットケア、B:足と靴の評価、C:簡易ロコモテスト、D:足に関する相談)、ベジチェック®、血圧測定)を書いて2月16日までに北九州市医師会(〒802-0077小倉北区馬借一丁目7-1、☎513・3811)へ。担保健福祉局健康推進課 ☎582・2018。

募集

ショートステイ里親募集説明会(オンライン)

疾病や出産、出張などで保護者による子どもの養育が一時的に困難な場合に、施設や里親宅で子どもを預かる子育て支援サービス「ショートステイ」の里親を募集します。1月21日(水)11～11時30分、オンライン(ビデオ会議システム「Zoom」を使用)で。説明会終了後、希望者には個別の相談に応じます。申1月20日までに子ども総合センター ☎881・4556へ。

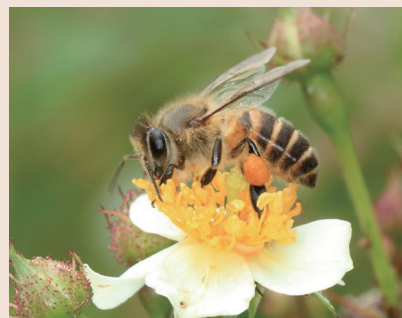
施設の催し

山田緑地

☎582・4870

〒803-0865小倉北区山田町 開9～17時 休火曜日(祝・休日のときは開園し翌日が休園)

①初心者限定 ニホンミツバチ飼育講座 2月8日(日)・15日(日)、3月8日(日)・29日(日)の13～15時。定先着各日10人。料5000円(テキスト、「キンリョウヘン」1鉢付き)。



②山田緑地節分まつり ▶鬼ごっこ&豆まき=1月25日(日)・2月1日(日)の10～15時。定先着150人(1月25日開催分。2月1日開催分は定なし(申不要)) ▶竹で凧づくり体験=1月25日13時30分～16時。定先着20人。料2000円 ▶里山で学ぶデイキャンプ=2月1日10～15時。定先着10組。料1組(4人まで)1500円。5人以上の場合は1人追加につき500円。汚れてもよい服装、軍手、たき火で食べたい食材などが必要。②の共通対小学生以下は保護者同伴。

③みつばちプロジェクト ニホンミツバチの養蜂講座。2月1日(日)13～15時。定先着50人。

共通料駐車場は有料。申1月19日から①③はNPO法人グリーンワーク ☎383・6807へ、②はネット。

旧安川邸

☎482・6033

〒804-0021戸畑区一枝一丁目4-23 開9～17時(入館は16時30分まで) 休火曜日(祝・休日のときは開館し翌日が休館)

①邸宅ギャラリー「春の花会」 春の花約20点と節分の室礼の展示。1月23日(金)～26日(月)。



②邸宅レッスン「暮らしのお茶講座・初級編」 日本茶について学びます。1月29日(水)10～11時30分。定先着10人。料2200円。

③邸宅ランチ「恵方巻」 デザート付き。2月2日(月)。11～12時30分の部と13～14時30分の部あり。定先着各部20人。料2500円。

共通料入館料が必要。申②③は必要。電話で②は1月19日、③は21日のいずれも9時から同施設へ。

「小笠原流 加冠の儀」の参加者を募集

江戸時代から受け継がれる由緒正しい成人の儀式。新成人の女性が古式にのっとりて烏帽子を授かります。2月22日(日)12～14時、小倉城庭園で。対平成17年4月2日～平成18年4月1日に生まれた女性。定先着10人。料1万円(記念品付き)。2月21日(土)の事前リハーサルへの参加が必要。申1月19日から問先へ。



問小倉城庭園 ☎582・2747

「遠賀川源流の森づくり」植樹の参加者を募集

嘉麻市までバスで移動後、山歩きして、斜面に植樹します。3月1日(日)6時45分、小倉駅新幹線口に集合。15時、同所で解散。昼食付き。対山歩きのできる人(中学生以下は保護者同伴)。定35人程度。申はがき(5人まで)に基本事項を書いて1月23日までに問先へ。ネットも可。



問〒803-8510上下水道局浄水課(☎582・3155)

関門連携コーナー



海峡の友

下関市と北九州市では、市政だよりでお互いの情報を交換し掲載しています。

ジビエフェス

ジビエ(野生鳥獣肉)を味わえるイベントを開催。各日限定200食のジビエバーベキュー(料100円)や、骨付き鹿ハム、ジビエ商品の試食など。1月25日(日)、2月1日(日)の10～15時、道の駅「螢街道西ノ市」(下関市豊田町)で。山口農業高校西市分校が考案した、瓦そばを使ったパンズでシカ肉を使ったナゲットを挟んだハンバーガー「かわらそばんず」の振る舞い(2月1日だけ。限定100食)もあり。問豊田町観光協会 ☎070・8955・8953へ。担下関市農業振興課 ☎(083)231・1262。

