

## お得な電子商品券「Paycha」を販売します

担産業経済局サービス産業政策課 ☎582・2050

国の「物価高騰対応重点支援地方創生臨時交付金」を活用して、北九州商工会議所がプレミアム率20%のデジタル商品券「Paycha(ペイチャ)」を販売します。利用できる店舗など詳細は [図](#) を。

### 内容

6000円分を5000円で販売  
※抽選販売

### 購入限度額

1人5万円まで(購入単位5000円)

### ■スケジュール

申込期間	3月2日(月)10時～3月10日(火)
抽選結果発表	3月19日(木)10時
チャージ期間	3月19日(木)10時～3月25日(水)
利用期間	3月19日(木)10時～7月31日(金)

### ■申し込みサポート窓口

門司区役所	3月3日(火)10～12時
小倉北区役所	3月3日(火)14～16時
小倉南区役所	3月9日(月)14～16時
若松区役所	3月5日(木)10～12時
レインボープラザ(八幡東区中央二丁目)	3月4日(水)10～12時
八幡西区役所	3月5日(木)14～16時
ウェルとばた8階(戸畑駅前)	3月4日(水)14～16時



▲詳細は  
コチラ

**申込方法など**  
スマートフォンアプリから申し込み、抽選結果はアプリ上で表示。当選者はコンビニエンスストアで現金チャージ。※原則マイナンバーカードの所持が必要です。  
区ごとに申し込みサポート窓口を設置します。 **申**不要。

[図](#) 北九州商工会議所プレミアム商品券コールセンター ☎0120・376・256

## 物価高対応子育て応援手当を支給します

国の「物価高騰対応重点支援地方創生臨時交付金」を活用して、子育て世帯に対して、児童1人当たり2万円の「物価高対応子育て応援手当」(一時金)を支給します。

### 対象者

- 令和7年9月30日時点で児童手当を受給している人
- 令和7年10月1日から令和8年3月31日の間に出生した児童の保護者のうち、生計を維持する程度の高い人

### 申請方法と支給時期

原則、申請不要です。

1の対象者には2月末に、2の対象者には順次、児童手当振込口

座への支給を行う予定です。

### 申請が必要な人

●公務員

所属先から配布される申請書に記入の上、令和7年9月30日時点の住所地の市町村へ申請してください。北九州市では、申請書受領後、3月末から順次、児童手当振込口座への支給を行う予定です。

〈申請書提出先〉

〒803-8501子ども

家庭局子育て支援課

詳細は [図](#)



▲詳細は  
コチラ

[図](#) 北九州市物価高対応子育て応援手当支給コールセンター ☎582・2155

## 新ビジョンのキービジュアルが完成しました

北九州市新ビジョンがより親しみやすいものとなるよう、スワールドのキャラクターデザイナーで知られるイラストレーターの松下進さんにキービジュアルを制作していただき、このたび完成しました。

### キャラクターの名前を募集します

新しいキービジュアルにあるキ



動かせ、未来。北九州市



▲ **申**はコチラ  
からも

ヤクタワー2人の名前を募集します。 **申**2月28日までに、**ネット**か **図** 先への郵送・持参で。  
**キービジュアルによる  
装飾を行います**  
2月28日まで、小倉駅JAM広場。

## GUCHI(だけでは終わらせない!)フェスを開催

北九州市では、女性たちの「リアルな声」を集めるためにカフェトークやラジオ放送などを行ってきました。

これらの取り組みを次の新たな一歩につなげるため、女性のリアルな声をみんなでシェアし、まちづくりのヒントへと転換するイベントを開催します。

### 日時

2月23日(祝)10～17時

### 場所

北九州メッセ(小倉駅北側、旧西日本総合展示場新館)

### 内容

●ステージイベント  
(出演はタレント・村重杏奈さん、



▲かわいいまぐねっと



▲村重杏奈さん

▲詳細は  
コチラ

[図](#) 政策局WomanWill推進室  
☎582・2209

**GUCHI** **フェス**  
北九州 わたしたちのリアルVOICE

## コミュニティAction!アワードを開催

市民センター館長が地域づくりのアイデアを発表する「北九州C-1グランプリ」と、自治会活動への支援に積極的に取り組む事業者を表彰する「自治会活動応援事業者表彰」を行うイベントを開催します。

当日は、武内市長が地域コミュニティの将来像について語ります。  
**申**不要。

### 日時

2月23日(祝)10～12時

### 場所

北九州国際会議場(小倉駅北側)



▲昨年の事業者表彰の様子

[図](#) 総務市民局地域振興課 ☎582・2111

## 北九州響灘洋上ウインドファームのお知らせ

担 港湾空港局洋上風力拠点化推進課 ☎582・2994

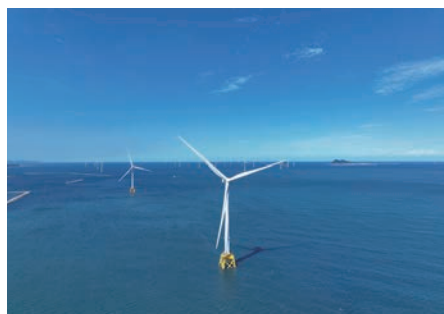
### 愛称が決定しました

「あかね」さん(北九州市在住・20代女性)が考案した「Wind KitAQ 25(ウインドキタキウニジユウゴ)」という愛称に決定しました。

風を表す「Wind」と北九州市を表す「KitAQ」を組み合わせたもので、「Q」は風車羽根が回った時の軌道とタワー部分を、「25」は風車の基数と完成年度を表現しています。

### 見学ツアーの参加者募集

4月18日(土)13時45分、小倉駅JAM広場に集合。TKP小倉駅前カンファレンスセンター(小倉駅北側)で事業概要について説明を受けた後、小倉港(小倉駅北側)から乗船し、船上から洋上ウインドファームを見学します。16時45分、小倉港で解散。対小学4年生以上(小・中学生は保護者同伴)。



▲九電旅行サービスの募集サイト

[図](#) 愛称決定について ひびきウインドエナジー(株) ☎981・4362  
見学ツアーについて 九電旅行サービス ☎(092)731・4891

定 先着65人。料2000円。 **申**2月16日10時から、九電旅行サービスの募集サイトで。